

Fachbericht

Evaluation der **Lehrveranstaltungen** am

Institut für Ur- und Frühgeschichte

an der Philosophischen Fakultät

der Universität zu Köln

im Wintersemester 2022/23



erstellt vom

Büro für Qualitätsmanagement

Vorbemerkung

Im folgenden Bericht wird die **Auswertung der Lehrveranstaltungen aller Studiengänge am Institut für Ur- und Frühgeschichte** im Rahmen der Fachevaluation im Wintersemester 2022/23 dargestellt.

Sowohl die Vorbereitung als auch die Auswertung der Befragung erfolgten durch das QM-Büro. Die Daten der Fragebögen wurden im Programm EvaSys von Melih Celik und Maja Wiesehoff eingegeben und weiterverarbeitet.

Grundlage des Berichts sind die Daten, die anhand der Fragebögen zur Lehrveranstaltung erhoben wurden. Die Links zu den Umfragen wurden den zugelassenen Teilnehmenden der Veranstaltungen automatisch per E-Mail zugesandt. Zusätzlich erhielten die Lehrenden ebenfalls die entsprechenden Links, um diese bei Bedarf direkt in der Veranstaltung zur Verfügung stellen zu können. In einigen besonderen Fällen war der automatisierte Mailversand nicht möglich, hier wurden die Links ausschließlich über die Lehrenden an die Teilnehmenden verteilt.

Insgesamt wurden 130 Fragebögen erfasst, die von Studierenden folgender Studiengänge beantwortet wurden:

- B.A. Archäologie
- M.A. Archäologie
- M.A. Quartärforschung und Geoarchäologie (QSGA)
- Studium Integrale
- Sonstige

Im Bericht werden zunächst die aggregierten Ergebnisse aller Fragebögen dargestellt. Diese werden im Anschluss in Form einer Profillinie abgebildet, die sich aus den Mittelwerten aller Antworten zusammensetzt. Als Vergleichslinie wird zudem der Mittelwert aller Lehrveranstaltungsbefragungen, die im Wintersemester 2022/23 durchgeführt wurden, dargestellt (neben dem Institut für Ur- und Frühgeschichte wurden in diesem Zeitraum auch die Lehrveranstaltungen des Historischen Instituts, des Instituts für Altertumskunde, des Archäologischen Instituts sowie des Martin-Buber-Instituts für Judaistik evaluiert). Im Anschluss an den Mittelwert-Bericht wird zudem eine Gegenüberstellung der Ergebnisse in Bezug auf die verschiedenen Veranstaltungstypen in Form eines Profillinienvergleichs vorgenommen.

Der größte Anteil der Fragebögen wurde von Studierenden des B.A. Archäologie ausgefüllt.

Die durchschnittliche Gesamtbewertung der Lehrveranstaltungen durch die Studierenden fiel mit einem Mittelwert von 4,5 (bei einer Skala von 1 = mangelhaft bis 5 = sehr gut) noch etwas positiver aus als in der letzten Evaluationsperiode. Im Wintersemester 2017/18 lag die durchschnittliche Gesamtbewertung bei 2,0 (Schulnote Skala 1 bis 5).

Wir danken dem Institut, allen Lehrenden und Studierenden herzlich für die Unterstützung. Für Rückfragen steht das QM-Büro gerne zur Verfügung.

Köln, 17. Februar 2023

Jessica Käss, M.A.

Kontakt

QM-Büro
Philosophische Fakultät der Universität zu Köln
Albertus-Magnus-Platz
50923 Köln

Tel.: +49 (0)221 470-7324/-7325
E-Mail: qm-philfak@uni-koeln.de
Webseite: <http://qm.phil-fak.uni-koeln.de>

Mittelwert aller Fachevaluationen am Institut für Ur- und Frühgeschichte im Wintersemester 2022/23

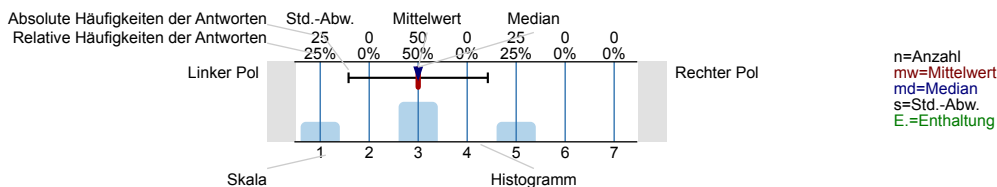
Erfasste Fragebögen = 130



Auswertungsteil der geschlossenen Fragen

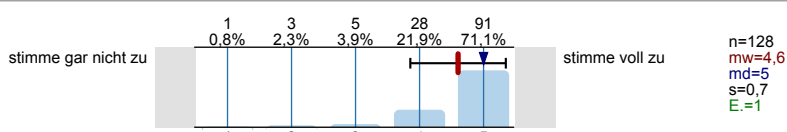
Legende

Frage-
text

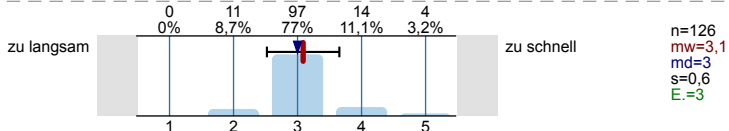


1. Struktur der LV

1.1) Die Lehrveranstaltung hat für mich eine klar erkennbare Konzeption („roter Faden“).

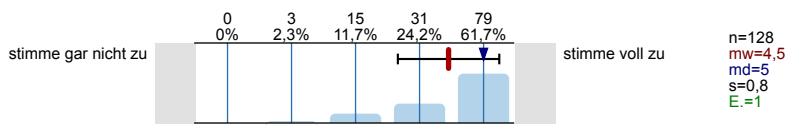


1.2) Das Tempo in der Lehrveranstaltung ist für mich ...

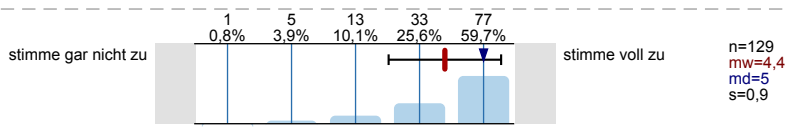


2. Lernprozess und Workload

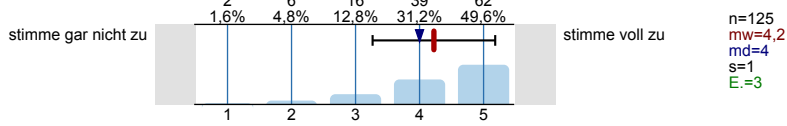
2.1) Die Lernziele der Veranstaltung sind mir bekannt.



2.2) Die Lehrveranstaltung hat mein Interesse an den Inhalten gefördert.



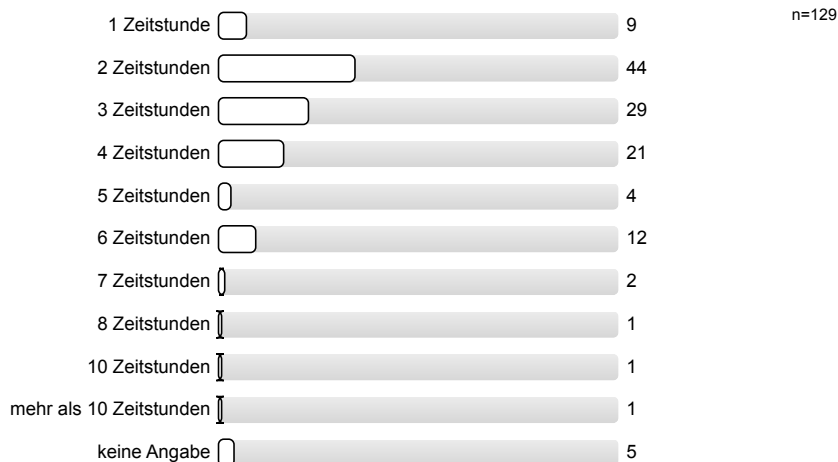
2.3) Die zur Verfügung gestellten Lehr-/Lern-Materialien sind hilfreich für meine Fortschritte beim Lernen.



2.4) Wie viele Stunden haben Sie bisher im Durchschnitt **pro Woche** in diese Lehrveranstaltung investiert?

Hinweis für die Studierenden:

(für den Besuch plus die Vor- und Nachbereitung der Lehrveranstaltung in Zeitstunden)



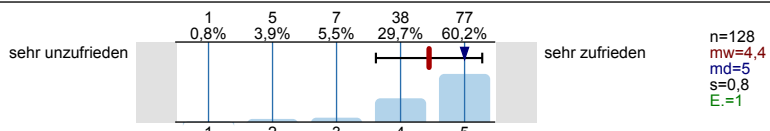
3. Dozierendenverhalten

Die Lehrperson ... / Die Lehrpersonen ...

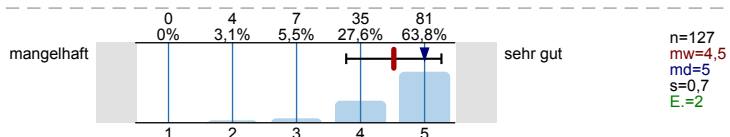


4. Gesamteinschätzung

4.1) Insgesamt betrachtet, wie zufrieden sind Sie mit dieser Lehrveranstaltung?

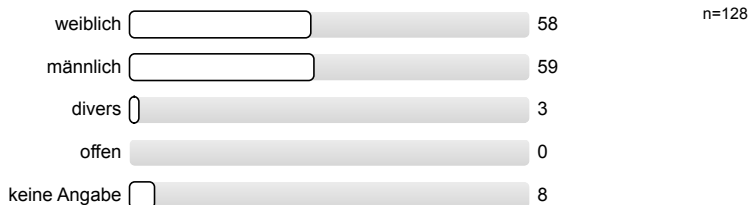


4.2) Wie beurteilen Sie die Lehrveranstaltung insgesamt?

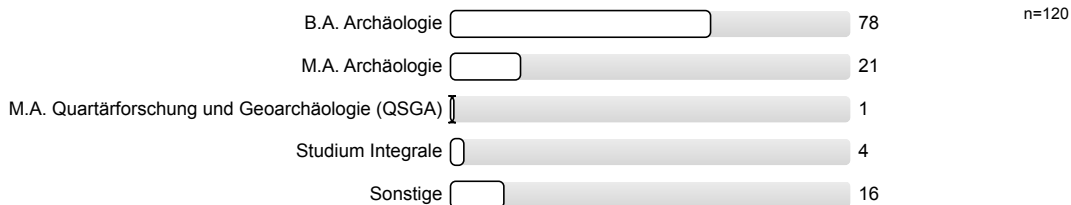


6. Allgemeine Fragen

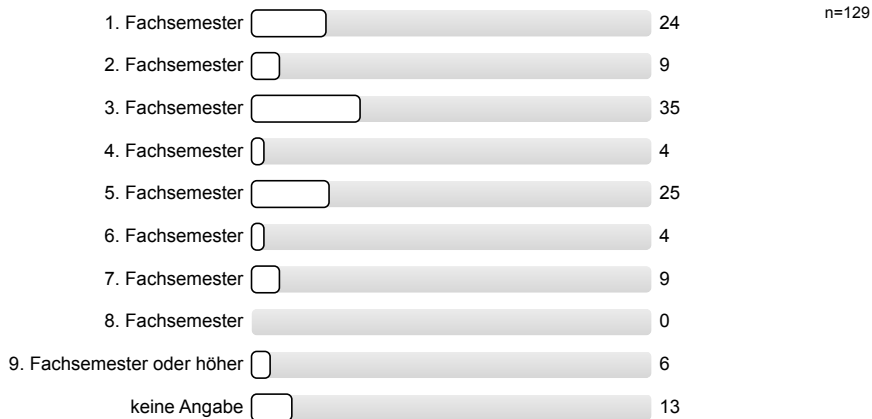
6.1) Ihr Geschlecht



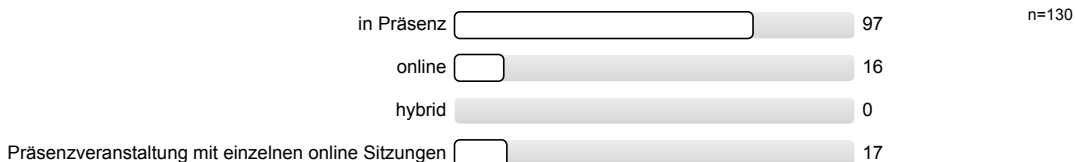
6.2) Welchen (Teil)Studiengang studieren Sie?



6.3) In welchem Fachsemester studieren Sie?

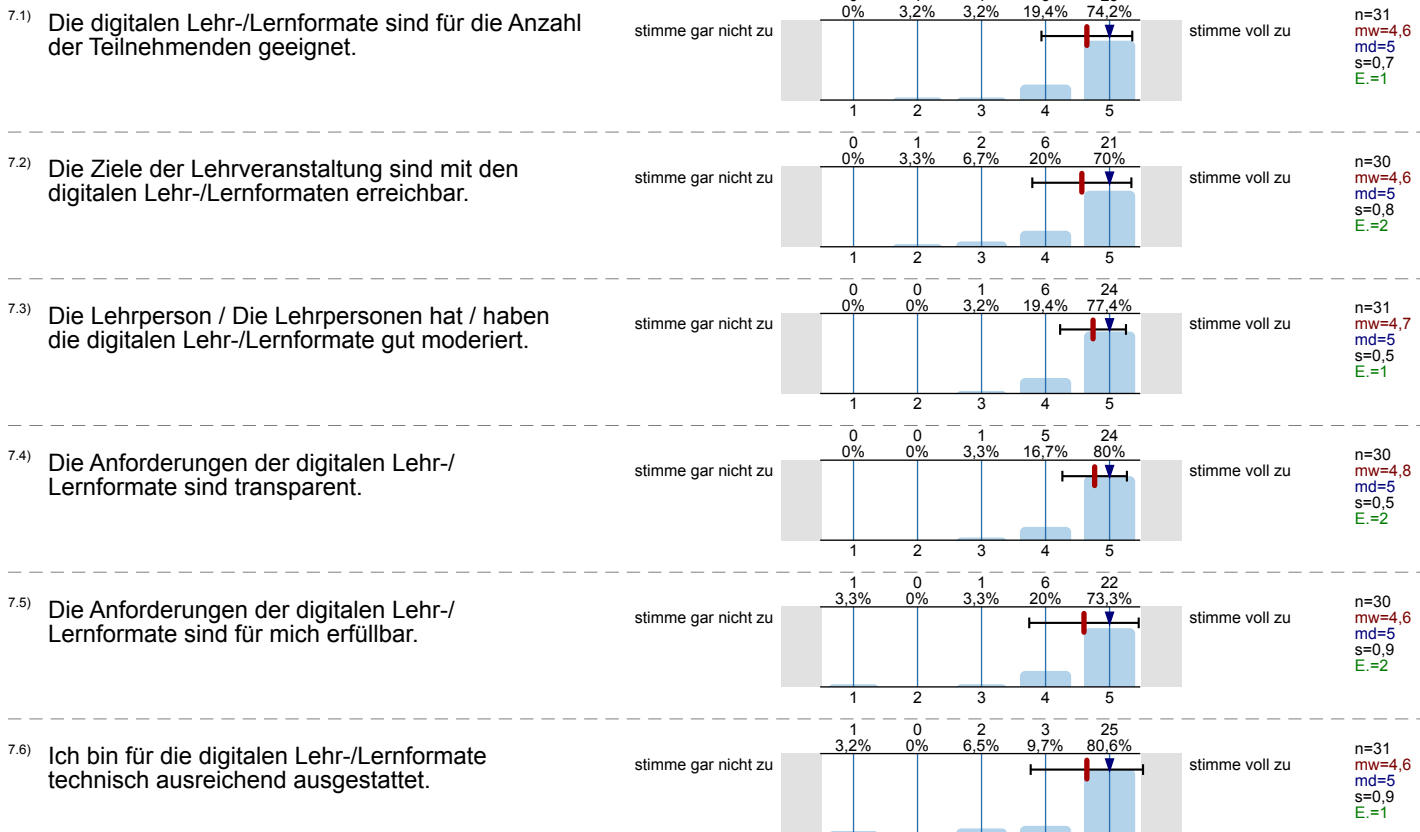


6.4) In welchem Format hat die Lehrveranstaltung stattgefunden?

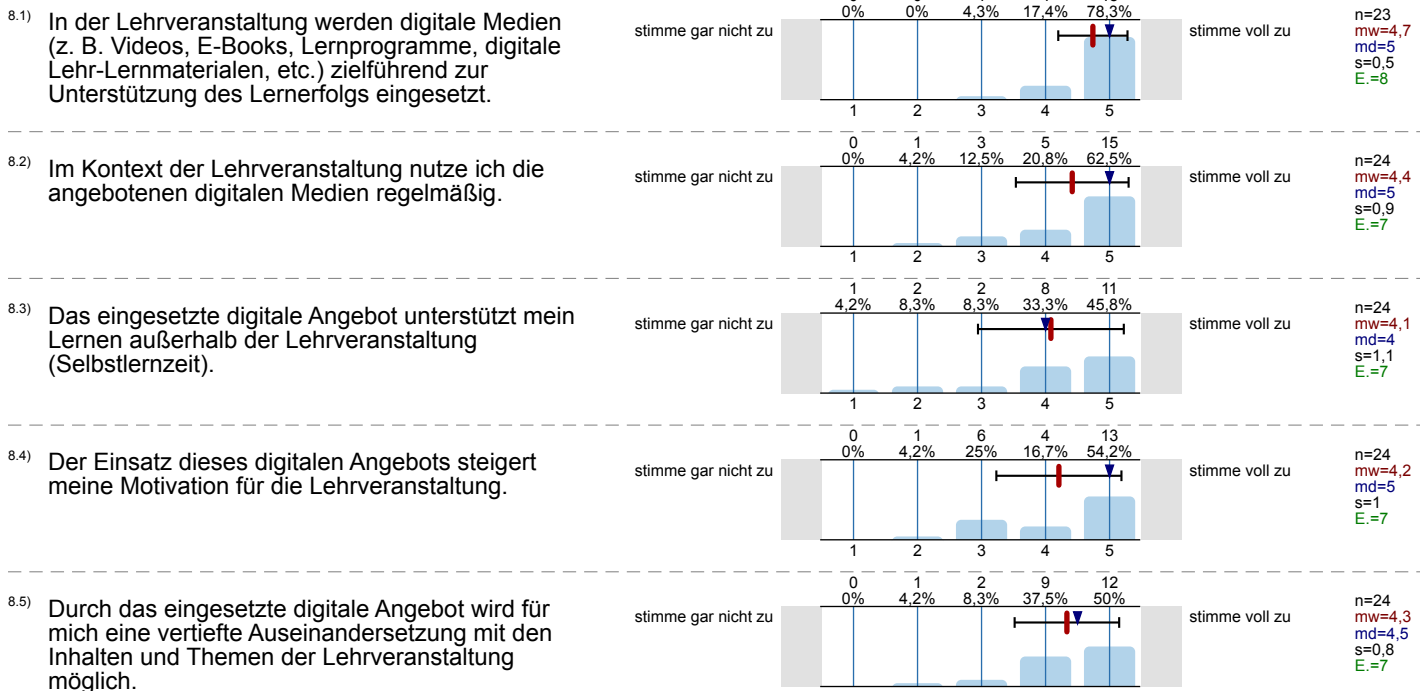


7. Optional: Online-Lehrveranstaltung

Bitte beurteilen Sie die digitale Umsetzung der Lehrveranstaltung.



8. Optional: Einsatz digitaler Medien



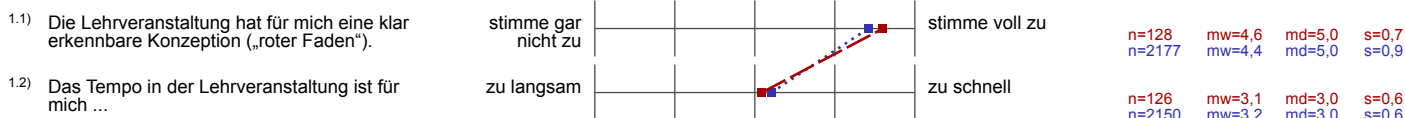
Profillinie

Zusammenstellung: Mittelwert aller Fachevaluationen am Institut für Ur- und Frühgeschichte im Wintersemester 2022/23

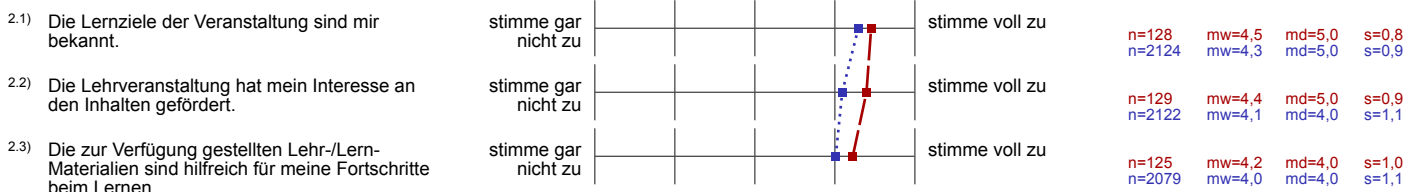
Vergleichsline:
Zusammenstellung: Mittelwert aller Fachevaluationen im Wintersemester 2022/23

Verwendete Werte in der Profillinie: Mittelwert

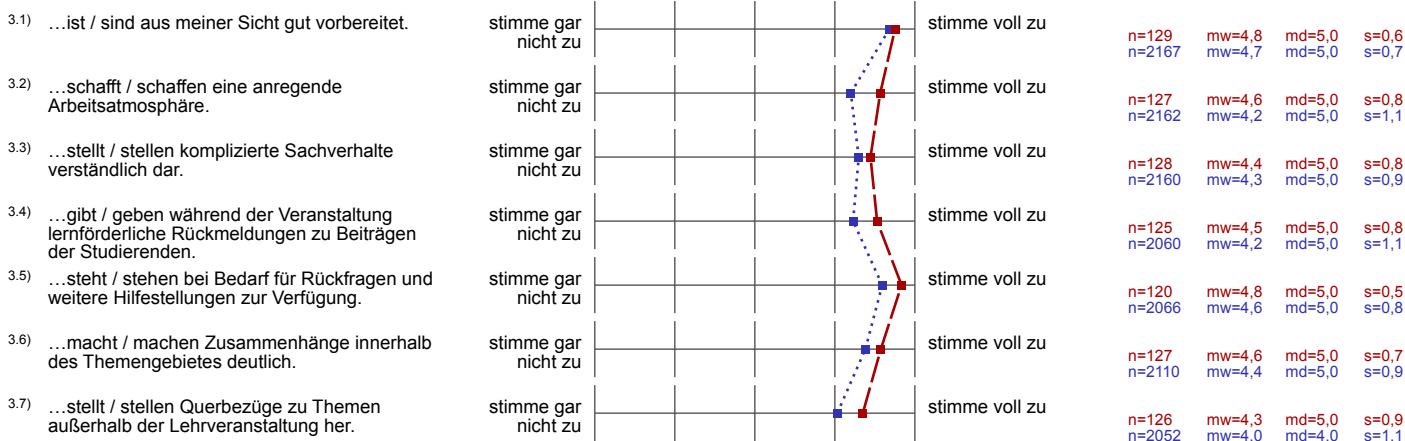
1. Struktur der LV



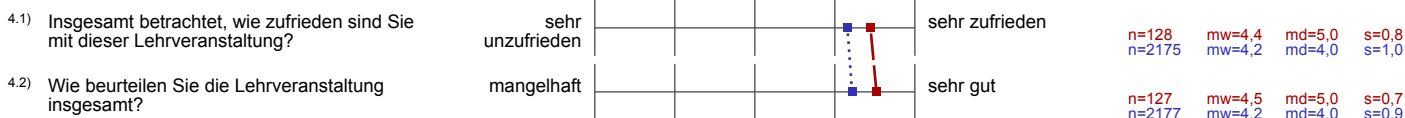
2. Lernprozess und Workload



3. Dozierendenverhalten



4. Gesamteinschätzung



7. Optional: Online-Lehrveranstaltung

7.1) Die digitalen Lehr-/Lernformate sind für die Anzahl der Teilnehmenden geeignet.	stimme gar nicht zu					stimme voll zu	n=31 n=330	mw=4,6 mw=4,5	md=5,0 md=5,0	s=0,7 s=0,8
7.2) Die Ziele der Lehrveranstaltung sind mit den digitalen Lehr-/Lernformaten erreichbar.	stimme gar nicht zu					stimme voll zu	n=30 n=322	mw=4,6 mw=4,4	md=5,0 md=5,0	s=0,8 s=0,9
7.3) Die Lehrperson / Die Lehrpersonen hat / haben die digitalen Lehr-/Lernformate gut moderiert.	stimme gar nicht zu					stimme voll zu	n=31 n=330	mw=4,7 mw=4,4	md=5,0 md=5,0	s=0,5 s=0,9
7.4) Die Anforderungen der digitalen Lehr-/Lernformate sind transparent.	stimme gar nicht zu					stimme voll zu	n=30 n=309	mw=4,8 mw=4,4	md=5,0 md=5,0	s=0,5 s=0,8
7.5) Die Anforderungen der digitalen Lehr-/Lernformate sind für mich erfüllbar.	stimme gar nicht zu					stimme voll zu	n=30 n=327	mw=4,6 mw=4,5	md=5,0 md=5,0	s=0,9 s=0,8
7.6) Ich bin für die digitalen Lehr-/Lernformate technisch ausreichend ausgestattet.	stimme gar nicht zu					stimme voll zu	n=31 n=344	mw=4,6 mw=4,7	md=5,0 md=5,0	s=0,9 s=0,7

8. Optional: Einsatz digitaler Medien

8.1) In der Lehrveranstaltung werden digitale Medien (z. B. Videos, E-Books, Lernprogramme, digitale Lehr-Lernmaterialien, Lernprogramme, digitale Lehr-Lernmaterialien, Lernprogramme, digitale Lehr-Lernmaterialien, Lernprogramme, digitale Lehr-Lernmaterialien) regelmäßig.	stimme gar nicht zu					stimme voll zu	n=23 n=353	mw=4,7 mw=4,1	md=5,0 md=4,0	s=0,5 s=1,1
8.2) Im Kontext der Lehrveranstaltung nutze ich die angebotenen digitalen Medien regelmäßig.	stimme gar nicht zu					stimme voll zu	n=24 n=348	mw=4,4 mw=4,0	md=5,0 md=4,0	s=0,9 s=1,1
8.3) Das eingesetzte digitale Angebot unterstützt mein Lernen außerhalb der Lehrveranstaltung (Selbstlernzeit).	stimme gar nicht zu					stimme voll zu	n=24 n=342	mw=4,1 mw=3,9	md=4,0 md=4,0	s=1,1 s=1,1
8.4) Der Einsatz dieses digitalen Angebots steigert meine Motivation für die Lehrveranstaltung.	stimme gar nicht zu					stimme voll zu	n=24 n=293	mw=4,2 mw=3,5	md=5,0 md=4,0	s=1,0 s=1,3
8.5) Durch das eingesetzte digitale Angebot wird für mich eine vertiefte Auseinandersetzung mit den Inhalten und Themen der	stimme gar nicht zu					stimme voll zu	n=24 n=304	mw=4,3 mw=3,9	md=4,5 md=4,0	s=0,8 s=1,1

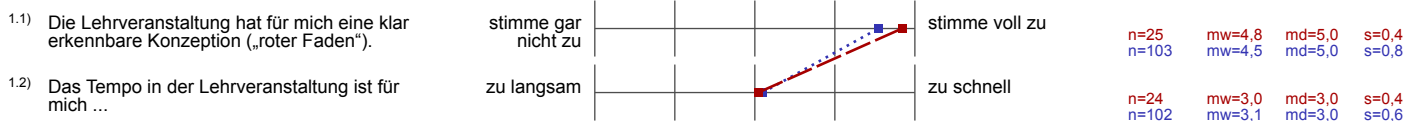
Profillinie

Zusammenstellung: Mittelwert aller Vorlesungen am Institut für Ur- und Frühgeschichte

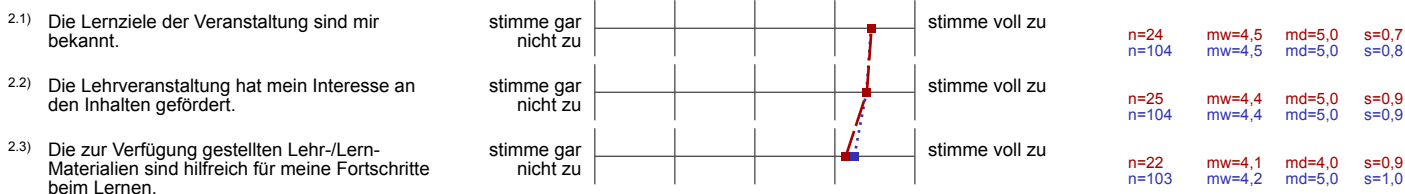
Vergleichsline:
Zusammenstellung: Mittelwert aller Seminare am Institut für Ur- und Frühgeschichte

Verwendete Werte in der Profillinie: Mittelwert

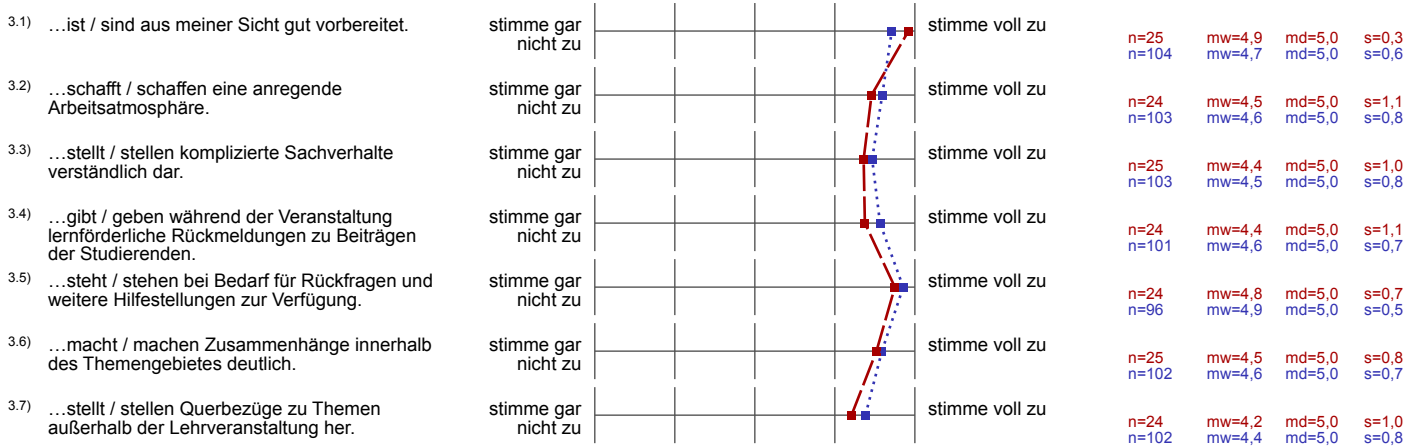
1. Struktur der LV



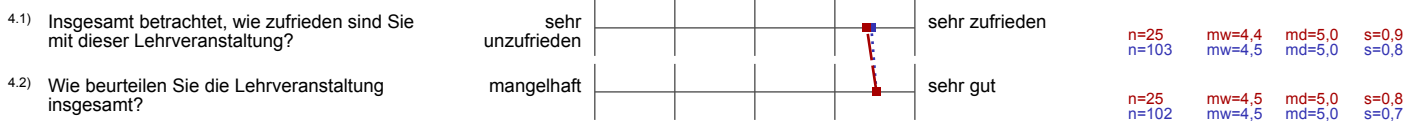
2. Lernprozess und Workload



3. Dozierendenverhalten



4. Gesamteinschätzung



7. Optional: Online-Lehrveranstaltung

7.1) Die digitalen Lehr-/Lernformate sind für die Anzahl der Teilnehmenden geeignet. (*)	stimme gar nicht zu								stimme voll zu	n=29	mw=4,7	md=5,0	s=0,7
7.2) Die Ziele der Lehrveranstaltung sind mit den digitalen Lehr-/Lernformaten erreichbar. (*)	stimme gar nicht zu								stimme voll zu	n=28	mw=4,5	md=5,0	s=0,8
7.3) Die Lehrperson / Die Lehrpersonen hat / haben die digitalen Lehr-/Lernformate gut moderiert. (*)	stimme gar nicht zu								stimme voll zu	n=29	mw=4,7	md=5,0	s=0,5
7.4) Die Anforderungen der digitalen Lehr-/Lernformate sind transparent. (*)	stimme gar nicht zu								stimme voll zu	n=28	mw=4,8	md=5,0	s=0,5
7.5) Die Anforderungen der digitalen Lehr-/Lernformate sind für mich erfüllbar. (*)	stimme gar nicht zu								stimme voll zu	n=28	mw=4,6	md=5,0	s=0,9
7.6) Ich bin für die digitalen Lehr-/Lernformate technisch ausreichend ausgestattet. (*)	stimme gar nicht zu								stimme voll zu	n=29	mw=4,6	md=5,0	s=0,9

8. Optional: Einsatz digitaler Medien

8.1) In der Lehrveranstaltung werden digitale Medien (z. B. Videos, E-Books, Lernprogramme, digitale Lehr-Lernmaterialien, Lernprogramme, digitale Lehr-Lernmaterialien,	stimme gar nicht zu								stimme voll zu	n=21	mw=4,7	md=5,0	s=0,6
8.2) Im Kontext der Lehrveranstaltung nutze ich die angebotenen digitalen Medien regelmäßig. (*)	stimme gar nicht zu								stimme voll zu	n=22	mw=4,4	md=5,0	s=0,9
8.3) Das eingesetzte digitale Angebot unterstützt mein Lernen außerhalb der Lehrveranstaltung (Selbstlernzeit). (*)	stimme gar nicht zu								stimme voll zu	n=22	mw=4,0	md=4,0	s=1,2
8.4) Der Einsatz dieses digitalen Angebots steigert meine Motivation für die Lehrveranstaltung. (*)	stimme gar nicht zu								stimme voll zu	n=22	mw=4,2	md=5,0	s=1,0
8.5) Durch das eingesetzte digitale Angebot wird für mich eine vertiefte Auseinandersetzung mit den Inhalten und Themen der	stimme gar nicht zu								stimme voll zu	n=22	mw=4,4	md=4,5	s=0,8

(*) Hinweis: Wenn die Anzahl der Antworten auf eine Frage zu gering ist, wird für die Frage keine Auswertung angezeigt.