

Fachbericht

Evaluation der **Kurse** am

Kompetenzzentrum Schreiben

an der Philosophischen Fakultät

der Universität zu Köln

im Wintersemester 2023/24



erstellt vom

Büro für Qualitätsmanagement

Vorbemerkung

Im folgenden Bericht wird die **Auswertung der Kurse am Kompetenzzentrum Schreiben** im Rahmen der Lehrveranstaltungsevaluation im Wintersemester 2023/24 dargestellt.

Sowohl die Vorbereitung als auch die Auswertung der Befragung erfolgten durch das QM-Büro der Fakultät. Die Daten wurden im Programm EvaSys von Melih Celik sowie Maja Wiesehoff erfasst und weiterverarbeitet.

Grundlage des Berichts sind die Daten, die anhand der Fragebögen zur Lehrveranstaltung erhoben wurden. Die Links zu den Umfragen wurden den zugelassenen Teilnehmenden der Veranstaltungen per E-Mail zugesandt. Zusätzlich erhielten die Lehrenden ebenfalls die entsprechenden Links, um diese bei Bedarf direkt in der Veranstaltung zur Verfügung zu stellen.

Insgesamt wurden 127 Fragebögen erfasst, die von Studierenden folgender Fakultäten beantwortet wurden:

- Humanwissenschaftliche Fakultät
- Mathematisch-Naturwissenschaftliche Fakultät
- Philosophische Fakultät
- Rechtswissenschaftliche Fakultät
- Wirtschafts- und Sozialwissenschaftliche Fakultät

Im Bericht werden zunächst die aggregierten Ergebnisse aller Umfragen dargestellt. Diese werden im Anschluss in Form einer Profillinie abgebildet, die sich aus den Mittelwerten aller Antworten zusammensetzt. Als Vergleichslinie wird zudem der Mittelwert aller Lehrveranstaltungsbefragungen, die im Wintersemester 2023/24 durchgeführt wurden, dargestellt (neben den Kursen des Kompetenzzentrums Schreiben wurden in diesem Zeitraum auch die Lehrveranstaltungen des Instituts für Digital Humanities, des Instituts für Evangelische Theologie, des Instituts für Katholische Theologie, des Instituts der Linguistik, des Ostasiatischen Seminars, des Philosophischen Seminars sowie die Sprachkurse des Studium Integrale evaluiert).

Die durchschnittliche Gesamteinschätzung der Lehrveranstaltungen durch die Studierenden fiel mit einem Mittelwert von 4,6 (bei einer Skala von 1 = sehr unzufrieden bis 5 = sehr zufrieden) sehr positiv aus.

Wir danken allen Lehrenden und Studierenden herzlich für die Unterstützung. Für Rückfragen steht das QM-Büro gerne zur Verfügung.

Köln, 20. Februar 2024

Jessica Käss, M.A.

Kontakt

QM-Büro
Philosophische Fakultät der Universität zu Köln
Albertus-Magnus-Platz
50923 Köln

Tel.: +49 (0)221 470-7324/-7325
E-Mail: qm-philfak@uni-koeln.de
Webseite: <http://qm.phil-fak.uni-koeln.de>

Mittelwert aller Kurse am Kompetenzzentrum Schreiben im WiSe23/24

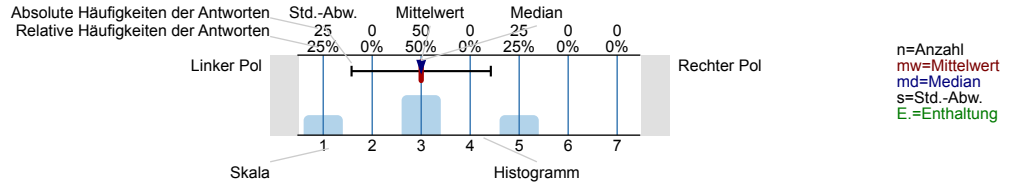
Erfasste Fragebögen = 127



Auswertungsteil der geschlossenen Fragen

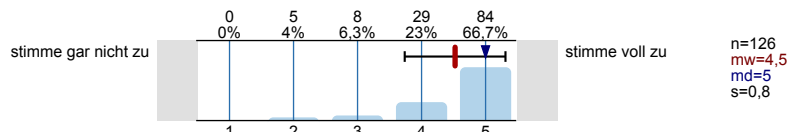
Legende

Fragestext

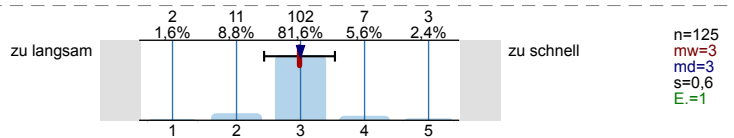


1. Struktur der LV

1.1) Die Lehrveranstaltung hat für mich eine klar erkennbare Konzeption („roter Faden“).

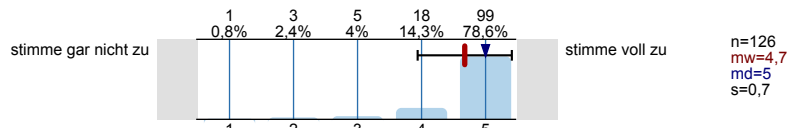


1.2) Das Tempo in der Lehrveranstaltung ist für mich ...

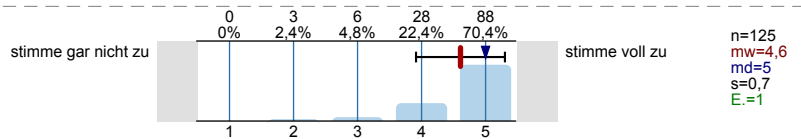


2. Lernprozess und Workload

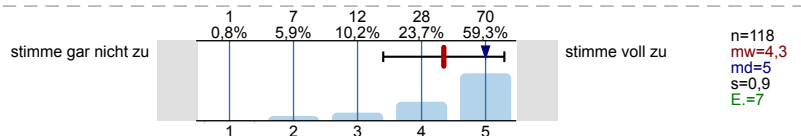
2.1) Die Lernziele der Veranstaltung sind mir bekannt.



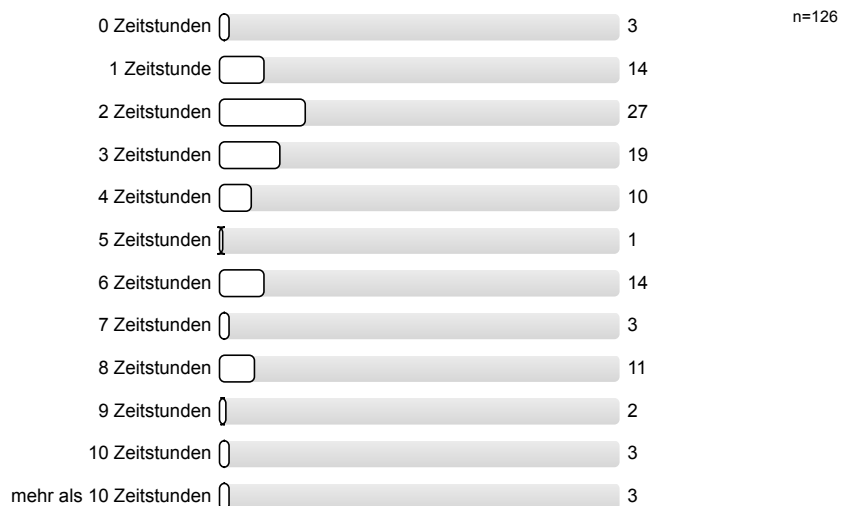
2.2) Die Lehrveranstaltung hat mein Interesse an den Inhalten gefördert.



2.3) Die zur Verfügung gestellten Lehr-/Lern-Materialien sind hilfreich für meine Fortschritte beim Lernen.



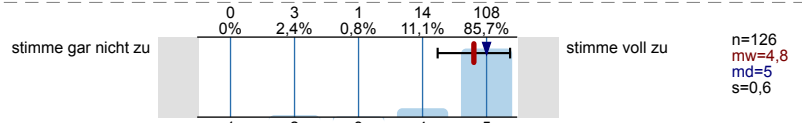
2.4) Wie viele Stunden haben Sie bisher im Durchschnitt **pro Woche** in diese Lehrveranstaltung investiert? (für den Besuch plus die Vor- und Nachbereitung der Lehrveranstaltung in Zeitstunden)



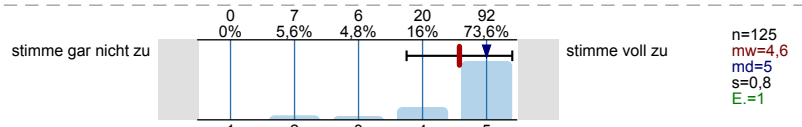
3. Dozierendenverhalten

Die Lehrperson ...

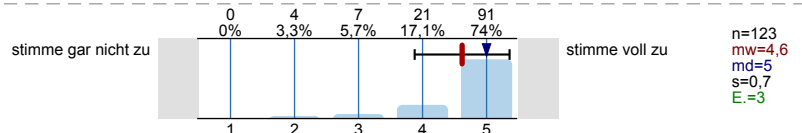
3.1) ...ist aus meiner Sicht gut vorbereitet.



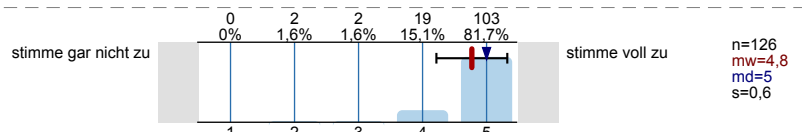
3.2) ...schafft eine anregende Arbeitsatmosphäre.



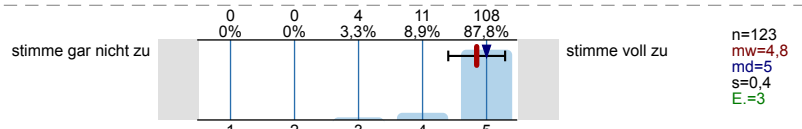
3.3) ...stellt komplizierte Sachverhalte verständlich dar.



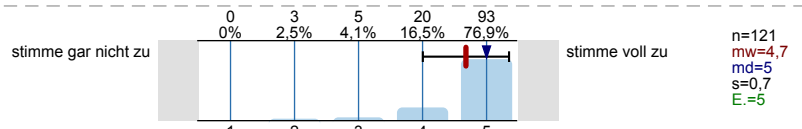
3.4) ...gibt während der Veranstaltung lernförderliche Rückmeldungen zu Beiträgen der Studierenden.



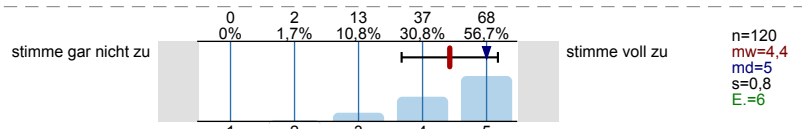
3.5) ...steht bei Bedarf für Rückfragen und weitere Hilfestellungen zur Verfügung.



3.6) ...macht Zusammenhänge innerhalb des Themengebietes deutlich.

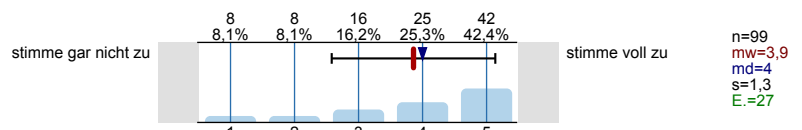


3.7) ...stellt Querbezüge zu Themen außerhalb der Lehrveranstaltung her.

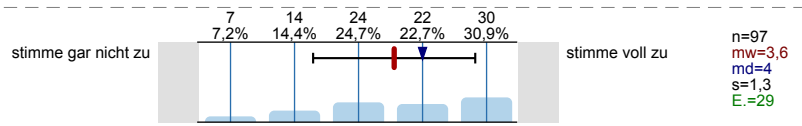


4. Einsatz digitaler Medien

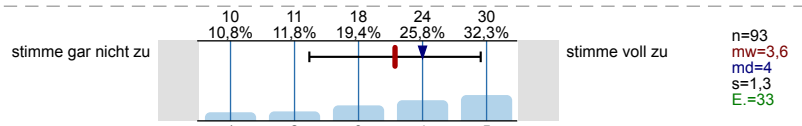
4.1) In der Lehrveranstaltung werden digitale Medien (z. B. Videos, E-Books, Lernprogramme, digitale Lehr-Lernmaterialien, etc.) zielführend zur Unterstützung des Lernerfolgs eingesetzt.



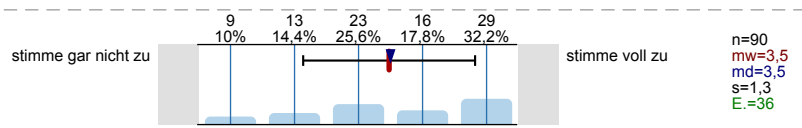
4.2) Im Kontext der Lehrveranstaltung nutze ich die angebotenen digitalen Medien regelmäßig.



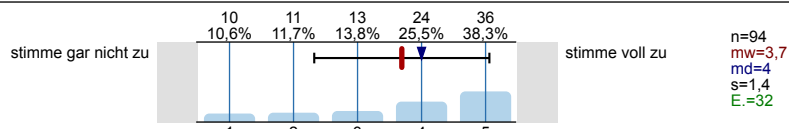
4.3) Die eingesetzten digitalen Tools und Materialien (z. B. ILIAS, Power-Point, etc.) in dieser Veranstaltung unterstützen mein Lernen außerhalb der Lehrveranstaltung (Selbstlernzeit).



4.4) Der Einsatz dieses digitalen Angebots (z. B. ILIAS, Power-Point, etc.) steigert meine Motivation für die Lehrveranstaltung.

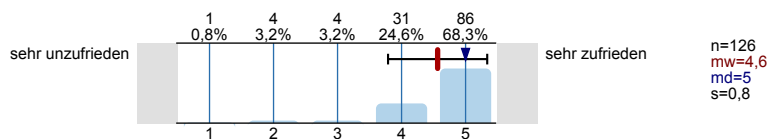


4.5) Durch das eingesetzte digitale Angebot wird für mich eine vertiefte Auseinandersetzung mit den Inhalten und Themen der Lehrveranstaltung möglich.



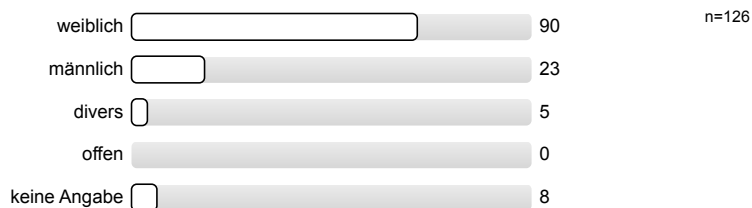
5. Gesamteinschätzung

5.1) Insgesamt betrachtet, wie zufrieden sind Sie mit dieser Lehrveranstaltung?

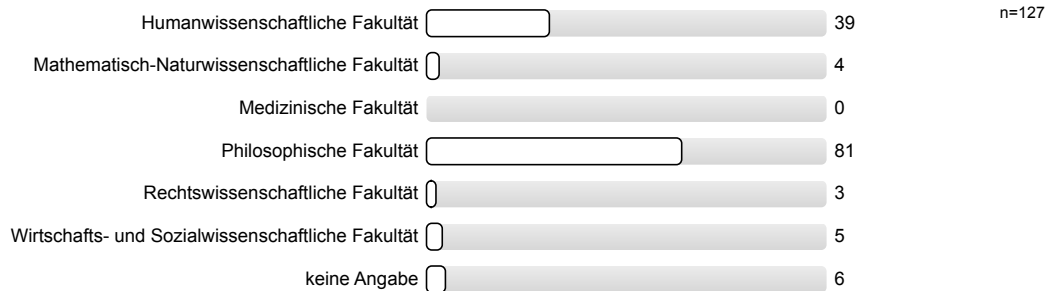


7. Allgemeine Fragen

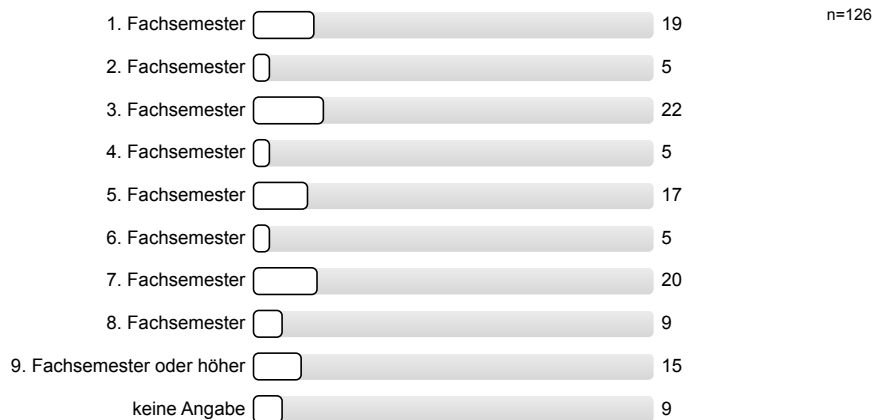
7.1) Ihr Geschlecht



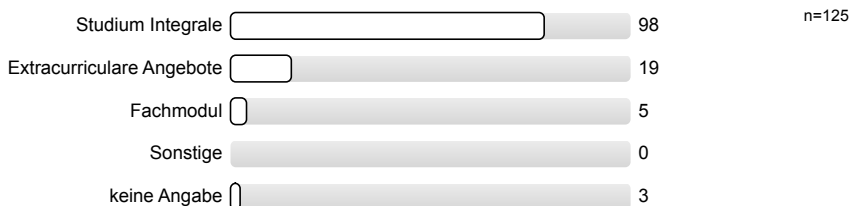
7.2) An welcher/n Fakultät(en) studieren Sie?



7.3) In welchem Fachsemester studieren Sie?

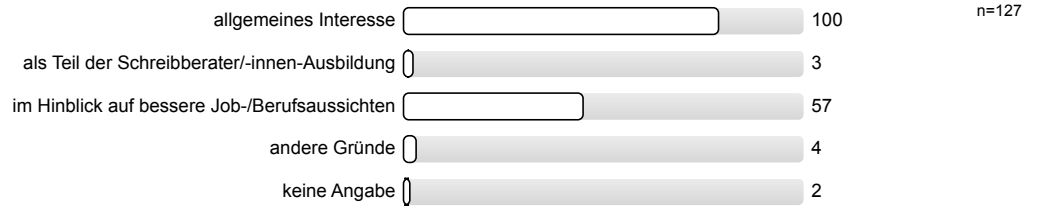


7.4) Über welchen Bereich haben Sie sich für die Veranstaltung angemeldet?

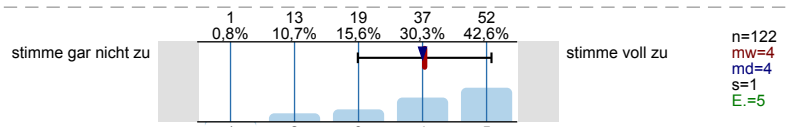


8. SchreibArt Programm

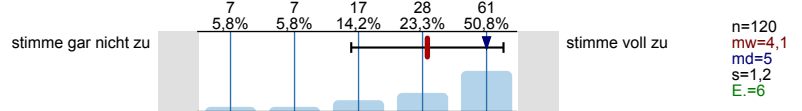
8.1) Aus welchem Grund haben Sie die Veranstaltung belegt?



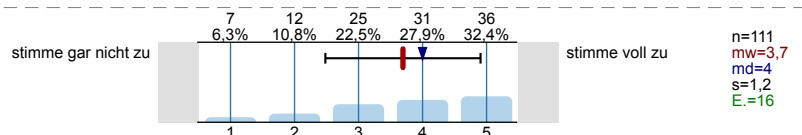
8.3) Im Schreiben sehe ich eine Berufsperspektive für mich.



8.4) Durch die Lehrveranstaltung weiß ich besser, wie kreative Berufe aussehen und welche Anforderungen sie stellen.



8.5) Die Lehrveranstaltung hat mir Ideen dazu vermittelt, Methoden des kreativen/nicht-wissenschaftlichen Schreibens auch beim wissenschaftlichen Schreiben einzusetzen.



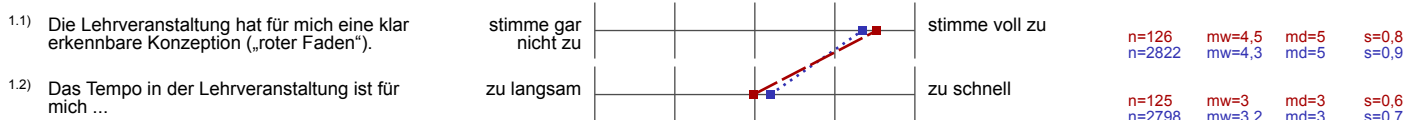
Profillinie

Zusammenstellung: Mittelwert aller Kurse am Kompetenzzentrum Schreiben im WiSe23/24

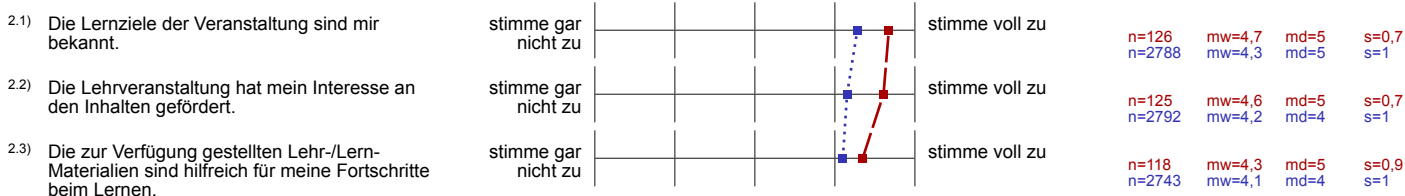
Vergleichsline:
Zusammenstellung: Mittelwert aller Evaluationen im Wintersemester 2023/24

Verwendete Werte in der Profillinie: Mittelwert

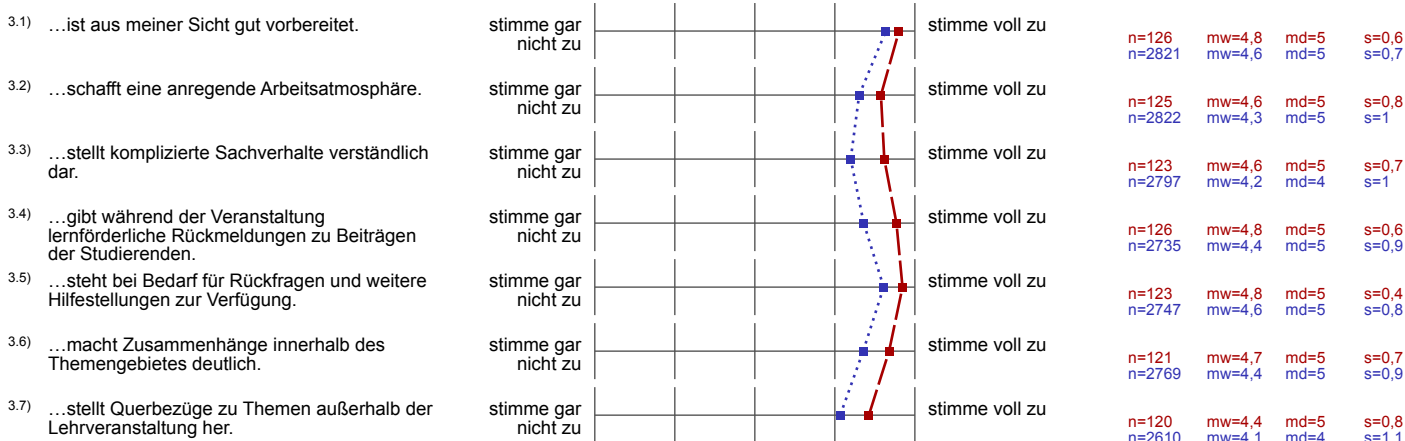
1. Struktur der LV



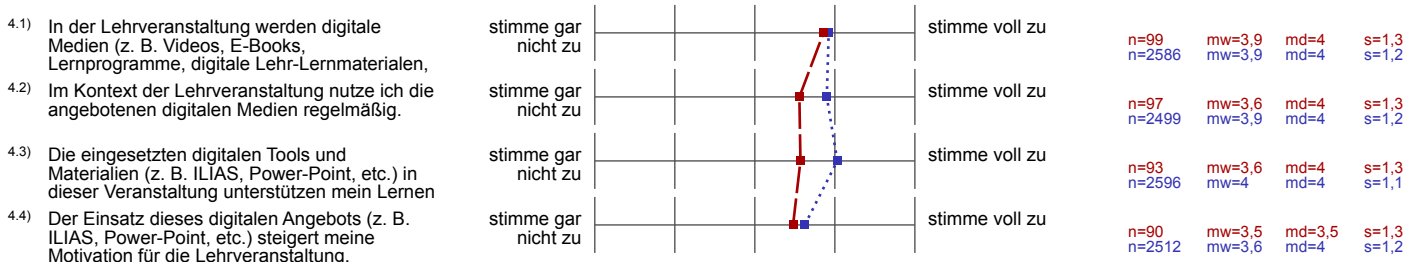
2. Lernprozess und Workload



3. Dozierendenverhalten



4. Einsatz digitaler Medien



- 4.5) Durch das eingesetzte digitale Angebot wird für mich eine vertiefte Auseinandersetzung mit den Inhalten und Themen der



n=94 mw=3,7 md=4 s=1,4
n=2517 mw=3,9 md=4 s=1,1

5. Gesamteinschätzung

- 5.1) Insgesamt betrachtet, wie zufrieden sind Sie mit dieser Lehrveranstaltung?



n=126 mw=4,6 md=5 s=0,8
n=2817 mw=4,2 md=4 s=1