

# Fachbericht

Evaluation der **Lehrveranstaltungen** am

Institut für Linguistik

an der Philosophischen Fakultät

der Universität zu Köln

im Wintersemester 2023/24



erstellt vom

**Büro für Qualitätsmanagement**

## Vorbemerkung

Im folgenden Bericht wird die **Auswertung der Lehrveranstaltungen aller Studiengänge am Institut für Linguistik** im Rahmen der Lehrveranstaltungsevaluation im Wintersemester 2023/24 dargestellt.

Sowohl die Vorbereitung als auch die Auswertung der Befragung erfolgten durch das QM-Büro der Fakultät. Die Daten wurden im Programm EvaSys von Melih Celik sowie Maja Wiesehoff erfasst und weiterverarbeitet.

Grundlage des Berichts sind die Daten, die anhand der Fragebögen zur Lehrveranstaltung erhoben wurden. Die Links zu den Umfragen wurden den zugelassenen Teilnehmenden der Veranstaltungen per E-Mail zugesandt. Zusätzlich erhielten die Lehrenden ebenfalls die entsprechenden Links, um diese bei Bedarf direkt in der Veranstaltung zur Verfügung zu stellen.

Insgesamt wurden 297 Fragebögen erfasst, die von Studierenden folgender Studiengänge beantwortet wurden:

- Zwei-Fach-B.A. Linguistik und Phonetik
- Zwei-Fach-B.A. Antike Sprachen und Kulturen – Historisch Vergleichende Sprachwissenschaft
- Ein-Fach-M.A. Linguistik
- Zwei-Fach-M.A. Linguistik und Phonetik
- M.A. Interkulturelle Kommunikation und Bildung
- Studium Integrale
- Sonstige Studiengänge

Im Bericht werden zunächst die aggregierten Ergebnisse aller Umfragen dargestellt. Diese werden im Anschluss in Form einer Profillinie abgebildet, die sich aus den Mittelwerten aller Antworten zusammensetzt. Als Vergleichslinie wird zudem der Mittelwert aller Lehrveranstaltungsbefragungen, die im Wintersemester 2023/24 durchgeführt wurden, dargestellt (neben dem Institut für Linguistik wurden in diesem Zeitraum auch die Lehrveranstaltungen des Instituts für Evangelische Theologie, des Instituts für Katholische Theologie, des Instituts für Digital Humanities, des Ostasiatischen Seminars, des Philosophischen Seminars, des Kompetenzzentrums Schreiben sowie die Sprachkurse des Studium Integrale evaluiert). Im Anschluss an den Mittelwertbericht wird zudem eine

Gegenüberstellung der Ergebnisse in Bezug auf die verschiedenen Veranstaltungstypen in Form eines Profillinienvergleichs vorgenommen.

Der größte Anteil der Fragebögen wurde von Studierenden des Zwei-Fach-B.A. Linguistik und Phonetik ausgefüllt.

Die durchschnittliche Gesamteinschätzung der Lehrveranstaltungen durch die Studierenden fiel mit einem Mittelwert von 4,4 (bei einer Skala von 1 = sehr unzufrieden bis 5 = sehr zufrieden) etwas positiver aus als in der letzten Evaluationsperiode. Im Wintersemester 2021/22 lag die durchschnittliche Gesamtbewertung ebenfalls bei 4,3 (bei einer Skala von 1 = mangelhaft bis 5 = sehr gut).

Wir danken dem Institut, allen Lehrenden und Studierenden herzlich für die Unterstützung. Für Rückfragen steht das QM-Büro gerne zur Verfügung.

Köln, 09. Februar 2024

Jessica Käss, M.A.

## **Kontakt**

QM-Büro  
Philosophische Fakultät der Universität zu Köln  
Albertus-Magnus-Platz  
50923 Köln

Tel.: +49 (0)221 470-7324/-7325  
E-Mail: [qm-philfak@uni-koeln.de](mailto:qm-philfak@uni-koeln.de)  
Webseite: <http://qm.phil-fak.uni-koeln.de>

# Mittelwert aller Evaluationen am Institut für Linguistik im Wintersemester 2023/24

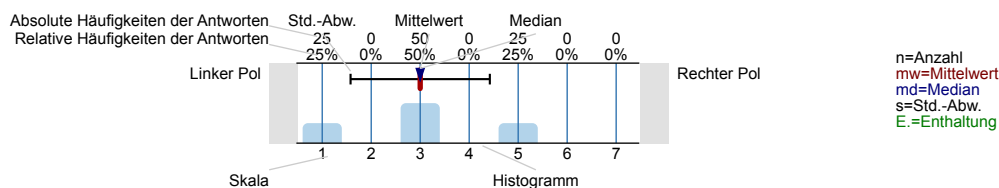
Erfasste Fragebögen = 297



## Auswertungsteil der geschlossenen Fragen

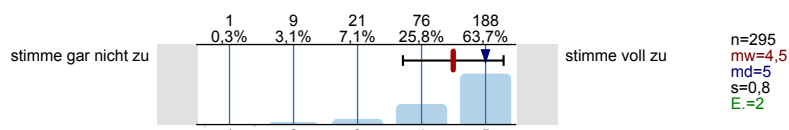
### Legende

Frage**text**

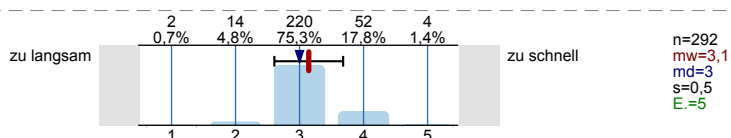


### 1. Struktur der LV

1.1) Die Lehrveranstaltung hat für mich eine klar erkennbare Konzeption („roter Faden“).

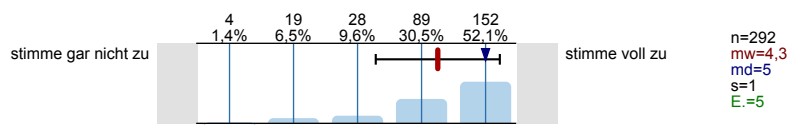


1.2) Das Tempo in der Lehrveranstaltung ist für mich ...

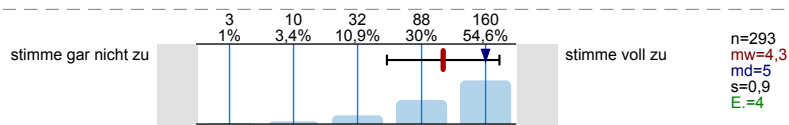


### 2. Lernprozess und Workload

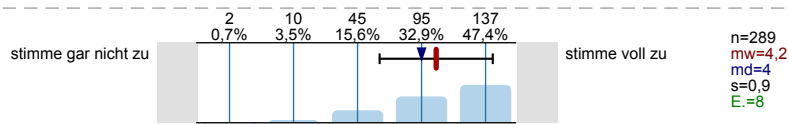
2.1) Die Lernziele der Veranstaltung sind mir bekannt.



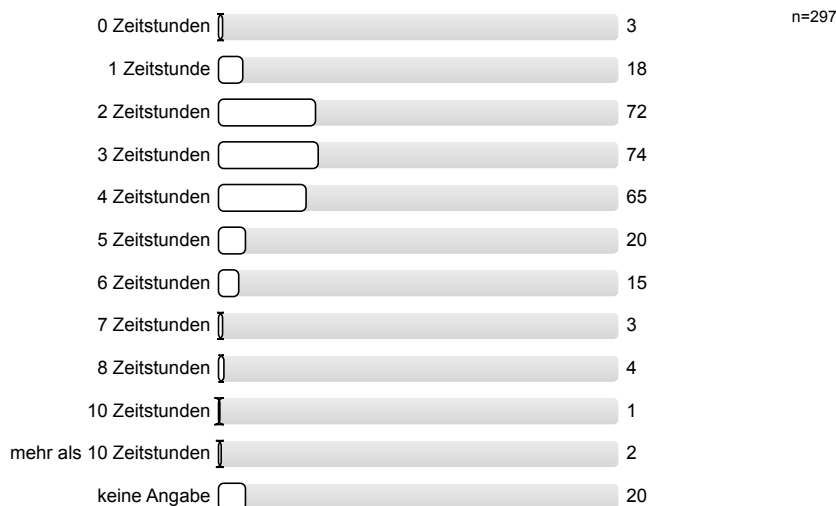
2.2) Die Lehrveranstaltung hat mein Interesse an den Inhalten gefördert.



2.3) Die zur Verfügung gestellten Lehr-/Lern-Materialien sind hilfreich für meine Fortschritte beim Lernen.

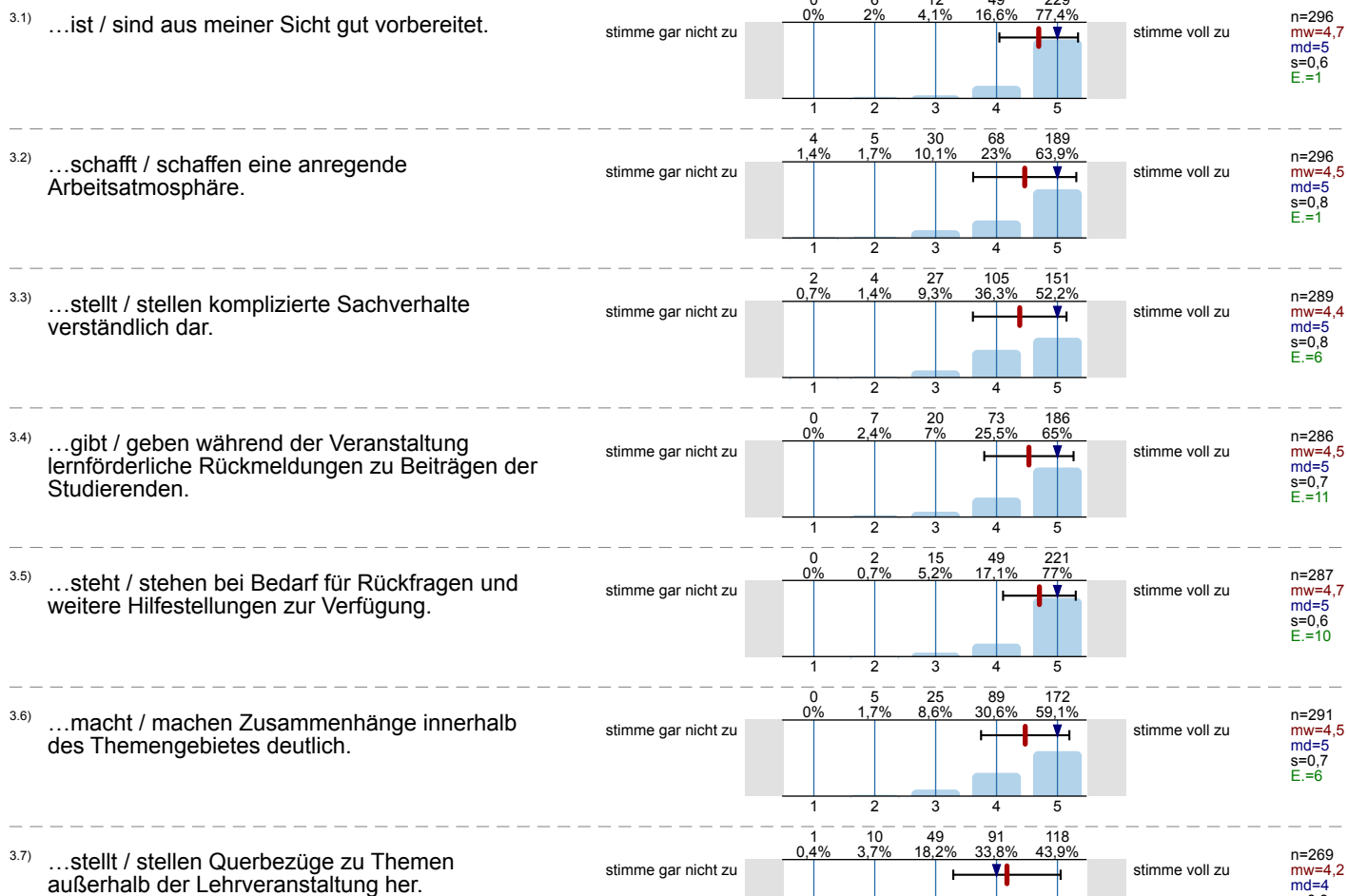


2.4) Wie viele Stunden haben Sie bisher im Durchschnitt **pro Woche** in diese Lehrveranstaltung investiert? (für den Besuch plus die Vor- und Nachbereitung der Lehrveranstaltung in Zeitstunden)

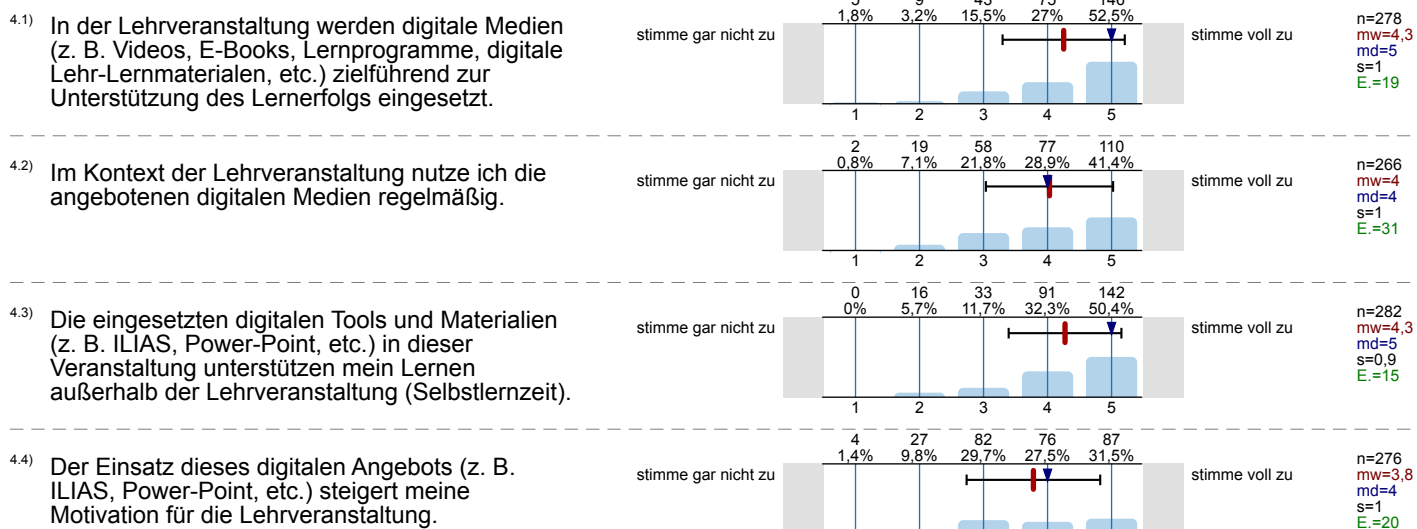


## 3. Dozierendenverhalten

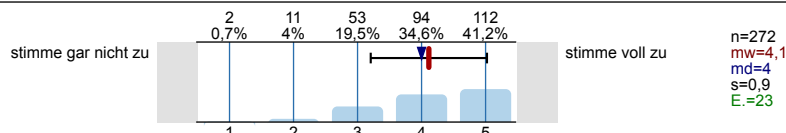
## Die Lehrperson ... / Die Lehrpersonen ...



## 4. Einsatz digitaler Medien

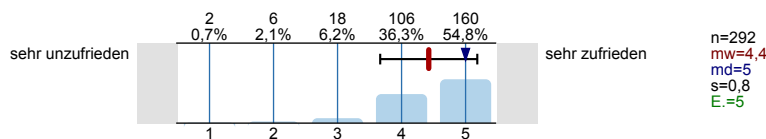


4.5) Durch das eingesetzte digitale Angebot wird für mich eine vertiefte Auseinandersetzung mit den Inhalten und Themen der Lehrveranstaltung möglich.



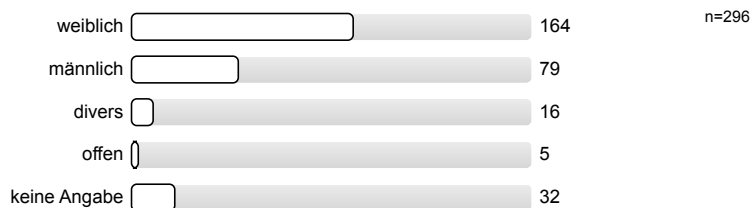
### 5. Gesamteinschätzung

5.1) Insgesamt betrachtet, wie zufrieden sind Sie mit dieser Lehrveranstaltung?

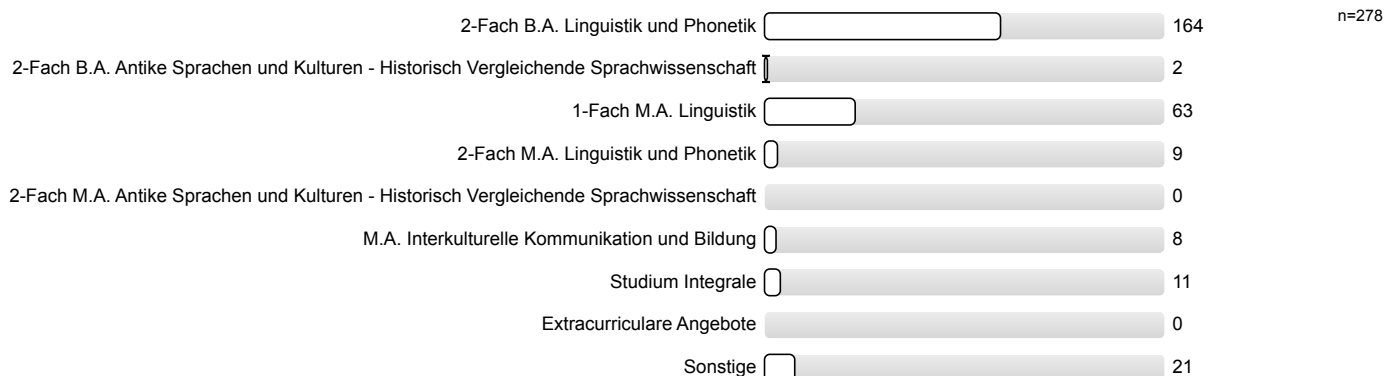


### 7. Allgemeine Fragen

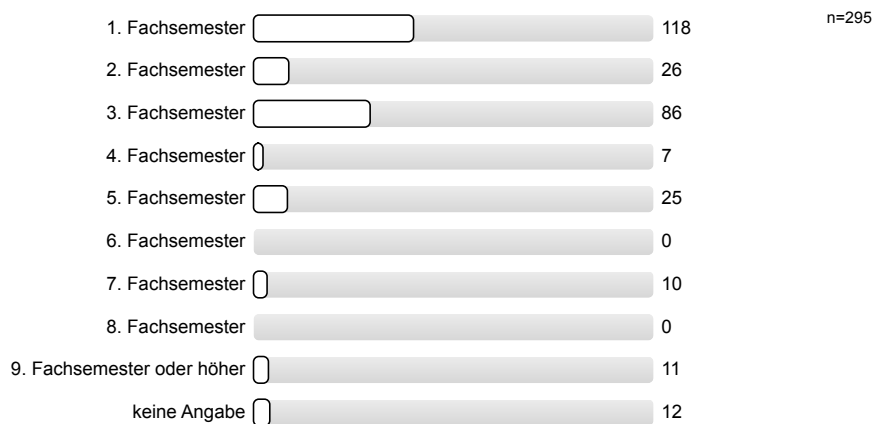
7.1) Ihr Geschlecht



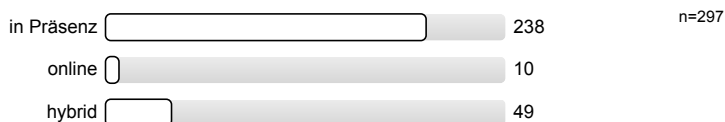
7.2) Welchen (Teil)Studiengang studieren Sie?



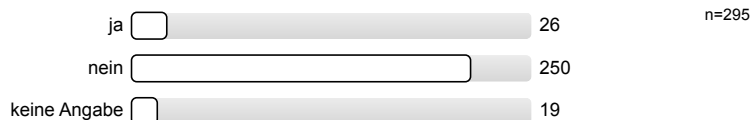
7.3) In welchem Fachsemester studieren Sie?



7.4) In welchem Format hat die Lehrveranstaltung stattgefunden?



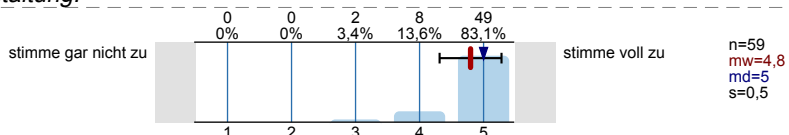
7.5) Belegen Sie diese Veranstaltung im Rahmen des Studium Integrale / Extracurricularen Angebots?



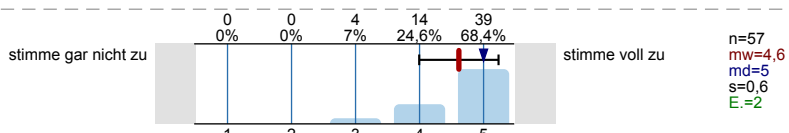
8. Online-Lehrveranstaltung

Bitte beurteilen Sie die digitale Umsetzung der Lehrveranstaltung.

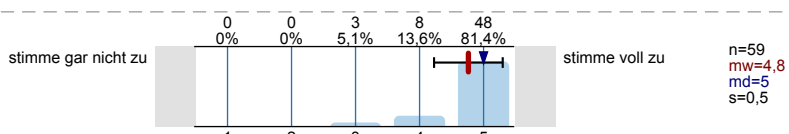
8.1) Die digitalen Lehr-/Lernformate sind für die Anzahl der Teilnehmenden geeignet.



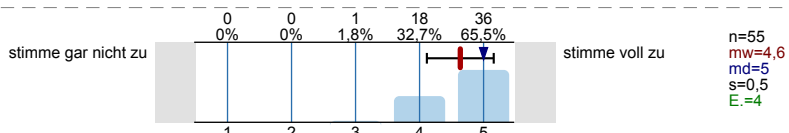
8.2) Die Ziele der Lehrveranstaltung sind mit den digitalen Lehr-/Lernformaten erreichbar.



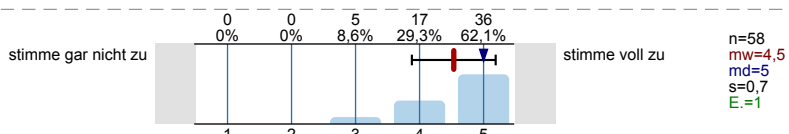
8.3) Die Lehrperson / Die Lehrpersonen hat / haben die digitalen Lehr-/Lernformate gut moderiert.



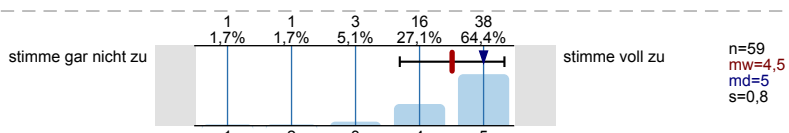
8.4) Die Anforderungen der digitalen Lehr-/Lernformate sind transparent.



8.5) Die Anforderungen der digitalen Lehr-/Lernformate sind für mich erfüllbar.



8.6) Ich bin für die digitalen Lehr-/Lernformate technisch ausreichend ausgestattet.



# Profilinie

**Zusammenstellung:** Mittelwert aller Evaluationen am Institut für Linguistik im Wintersemester 2023/24

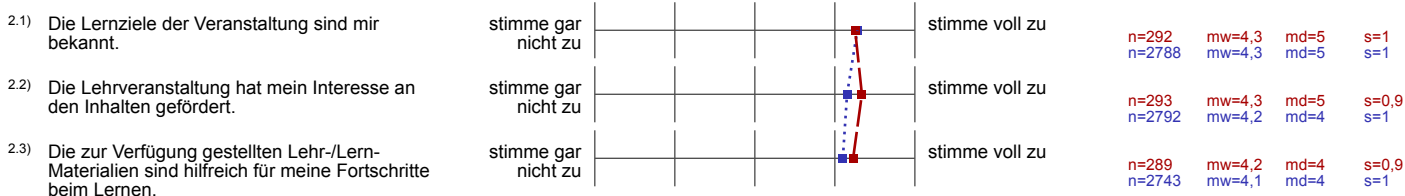
**Vergleichsline:**  
**Zusammenstellung:** Mittelwert aller Evaluationen im Wintersemester 2023/24

Verwendete Werte in der Profillinie: Mittelwert

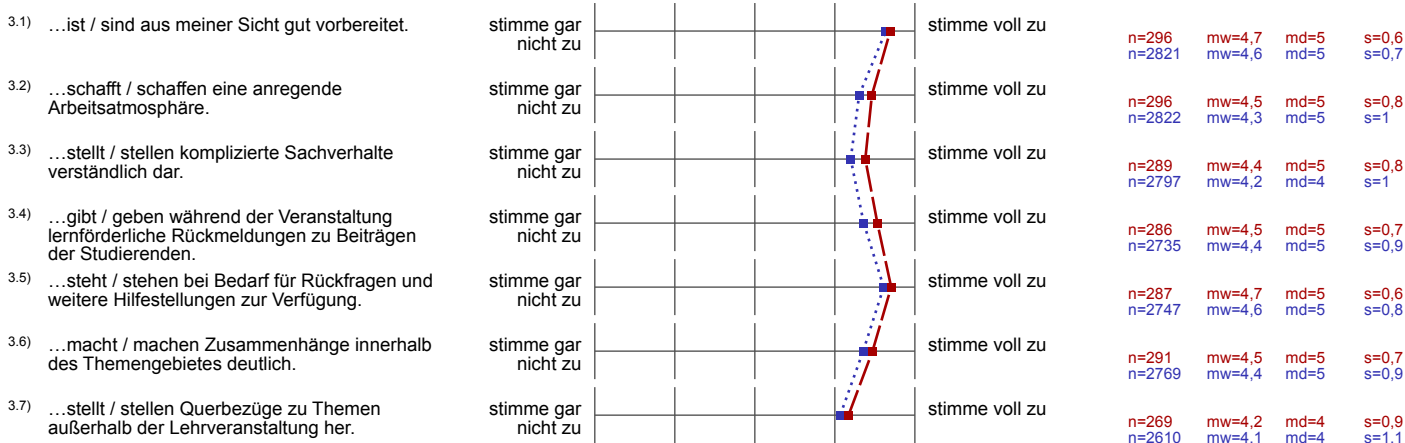
## 1. Struktur der LV



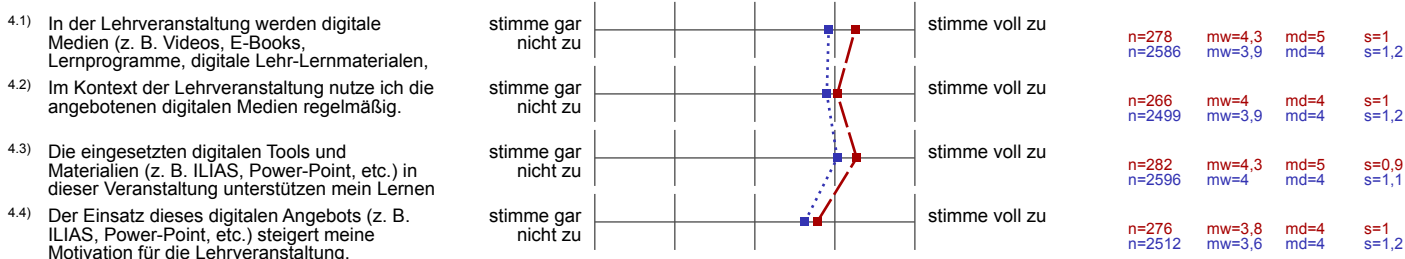
## 2. Lernprozess und Workload



## 3. Dozierendenverhalten



## 4. Einsatz digitaler Medien





4.5) Durch das eingesetzte digitale Angebot wird für mich eine vertiefte Auseinandersetzung mit den Inhalten und Themen der	stimme gar nicht zu		stimme voll zu	n=272 n=2517	mw=4,1 mw=3,9	md=4 md=4	s=0,9 s=1,1
---	------------------------	--	----------------	-----------------	------------------	--------------	----------------

### 5. Gesamteinschätzung

5.1) Insgesamt betrachtet, wie zufrieden sind Sie mit dieser Lehrveranstaltung?	sehr unzufrieden		sehr zufrieden	n=292 n=2817	mw=4,4 mw=4,2	md=5 md=4	s=0,8 s=1
---	---------------------	--	----------------	-----------------	------------------	--------------	--------------

### 8. Online-Lehrveranstaltung

8.1) Die digitalen Lehr-/Lernformate sind für die Anzahl der Teilnehmenden geeignet.	stimme gar nicht zu		stimme voll zu	n=59 n=228	mw=4,8 mw=4,6	md=5 md=5	s=0,5 s=0,7
8.2) Die Ziele der Lehrveranstaltung sind mit den digitalen Lehr-/Lernformaten erreichbar.	stimme gar nicht zu		stimme voll zu	n=57 n=228	mw=4,6 mw=4,5	md=5 md=5	s=0,6 s=0,8
8.3) Die Lehrperson / Die Lehrpersonen hat / haben die digitalen Lehr-/Lernformate gut moderiert.	stimme gar nicht zu		stimme voll zu	n=59 n=230	mw=4,8 mw=4,6	md=5 md=5	s=0,5 s=0,8
8.4) Die Anforderungen der digitalen Lehr-/Lernformate sind transparent.	stimme gar nicht zu		stimme voll zu	n=55 n=225	mw=4,6 mw=4,5	md=5 md=5	s=0,5 s=0,8
8.5) Die Anforderungen der digitalen Lehr-/Lernformate sind für mich erfüllbar.	stimme gar nicht zu		stimme voll zu	n=58 n=231	mw=4,5 mw=4,5	md=5 md=5	s=0,7 s=0,8
8.6) Ich bin für die digitalen Lehr-/Lernformate technisch ausreichend ausgestattet.	stimme gar nicht zu		stimme voll zu	n=59 n=232	mw=4,5 mw=4,7	md=5 md=5	s=0,8 s=0,7

# Profilinie

**Zusammenstellung:** Mittelwert aller Seminare am Institut für Linguistik

**Vergleichsline:**  
**Zusammenstellung:** Mittelwert aller Übungen am Institut für Linguistik

Verwendete Werte in der Profillinie: Mittelwert

## 1. Struktur der LV

1.1) Die Lehrveranstaltung hat für mich eine klar erkennbare Konzeption („roter Faden“).	stimme gar nicht zu		stimme voll zu	n=260 n=35	mw=4,5 mw=4,2	md=5 md=5	s=0,8 s=1
1.2) Das Tempo in der Lehrveranstaltung ist für mich ...	zu langsam		zu schnell	n=257 n=35	mw=3,1 mw=3,1	md=3 md=3	s=0,6 s=0,4

## 2. Lernprozess und Workload

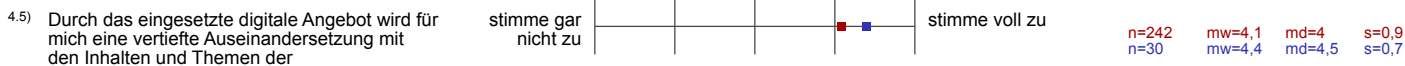
2.1) Die Lernziele der Veranstaltung sind mir bekannt.	stimme gar nicht zu		stimme voll zu	n=257 n=35	mw=4,3 mw=4,2	md=5 md=4	s=1 s=0,9
2.2) Die Lehrveranstaltung hat mein Interesse an den Inhalten gefördert.	stimme gar nicht zu		stimme voll zu	n=260 n=33	mw=4,4 mw=4,1	md=5 md=4	s=0,9 s=0,8
2.3) Die zur Verfügung gestellten Lehr-/Lern-Materialien sind hilfreich für meine Fortschritte beim Lernen.	stimme gar nicht zu		stimme voll zu	n=256 n=33	mw=4,2 mw=4,3	md=4 md=4	s=0,9 s=0,7

## 3. Dozierendenverhalten

3.1) ...ist / sind aus meiner Sicht gut vorbereitet.	stimme gar nicht zu		stimme voll zu	n=261 n=35	mw=4,7 mw=4,7	md=5 md=5	s=0,7 s=0,5
3.2) ...schafft / schaffen eine anregende Arbeitsatmosphäre.	stimme gar nicht zu		stimme voll zu	n=261 n=35	mw=4,4 mw=4,6	md=5 md=5	s=0,8 s=0,8
3.3) ...stellt / stellen komplizierte Sachverhalte verständlich dar.	stimme gar nicht zu		stimme voll zu	n=254 n=35	mw=4,4 mw=4,3	md=5 md=4	s=0,8 s=0,7
3.4) ...gibt / geben während der Veranstaltung lernförderliche Rückmeldungen zu Beiträgen der Studierenden.	stimme gar nicht zu		stimme voll zu	n=251 n=35	mw=4,5 mw=4,6	md=5 md=5	s=0,7 s=0,7
3.5) ...steht / stehen bei Bedarf für Rückfragen und weitere Hilfestellungen zur Verfügung.	stimme gar nicht zu		stimme voll zu	n=252 n=35	mw=4,7 mw=4,9	md=5 md=5	s=0,6 s=0,3
3.6) ...macht / machen Zusammenhänge innerhalb des Themengebietes deutlich.	stimme gar nicht zu		stimme voll zu	n=257 n=34	mw=4,5 mw=4,3	md=5 md=4	s=0,7 s=0,7
3.7) ...stellt / stellen Querbezüge zu Themen außerhalb der Lehrveranstaltung her.	stimme gar nicht zu		stimme voll zu	n=240 n=29	mw=4,2 mw=4	md=4 md=4	s=0,9 s=0,9

## 4. Einsatz digitaler Medien

4.1) In der Lehrveranstaltung werden digitale Medien (z. B. Videos, E-Books, Lernprogramme, digitale Lehr-Lernmaterialien, Lernprogramme, digitale Lehr-Lernmaterialien,	stimme gar nicht zu		stimme voll zu	n=246 n=32	mw=4,3 mw=4	md=5 md=4	s=0,9 s=1,1
4.2) Im Kontext der Lehrveranstaltung nutze ich die angebotenen digitalen Medien regelmäßig.	stimme gar nicht zu		stimme voll zu	n=236 n=30	mw=4 mw=4	md=4 md=4	s=1 s=1,1
4.3) Die eingesetzten digitalen Tools und Materialien (z. B. ILIAS, Power-Point, etc.) in dieser Veranstaltung unterstützen mein Lernen	stimme gar nicht zu		stimme voll zu	n=249 n=33	mw=4,2 mw=4,5	md=4 md=5	s=0,9 s=0,7
4.4) Der Einsatz dieses digitalen Angebots (z. B. ILIAS, Power-Point, etc.) steigert meine Motivation für die Lehrveranstaltung.	stimme gar nicht zu		stimme voll zu	n=243 n=33	mw=3,8 mw=3,7	md=4 md=4	s=1 s=1



5. Gesamteinschätzung



8. Online-Lehrveranstaltung

