

# Fachbericht

Evaluation der **Lehrveranstaltungen** am

**Institut für Katholische Theologie**

der Philosophischen Fakultät

der Universität zu Köln

im Wintersemester 2020/2021



erstellt vom

**Büro für Qualitätsmanagement**

## Vorbemerkung

Im folgenden Bericht wird die **Auswertung der Lehrveranstaltungen aller Studiengänge am Institut für Katholische Theologie** im Rahmen der Fachevaluation im Wintersemester 2020/2021 dargestellt.

Sowohl die Vorbereitung als auch die Auswertung der Befragung erfolgten durch das QM-Büro. Die Daten der Fragebögen wurden im Programm EvaSys von Melih Celik, Theresa Fischer, Lisa Lubomierski und Sofia Ryndin eingegeben und weiterverarbeitet.

Grundlage des Berichts sind die Daten, die anhand der Fragebögen zur Lehrveranstaltung erhoben wurden. Die Links zu den Fragebögen wurden im Laufe des Semesters per E-Mail an alle Lehrenden des Instituts versendet, die diese den Studierenden zur Verfügung stellten.

Insgesamt wurden 717 Fragebögen erfasst, die von Studierenden folgender Studiengänge beantwortet wurden:

- B.A. Katholische Theologie (2-Fach)
- B.A. Katholische Religionslehre Lehramt Grundschule
- B.A. Katholische Religionslehre Lehramt Sonderpädagogik
- B.A. Katholische Religionslehre Lehramt Haupt-, Real-, Gesamtschule
- B.A. Katholische Religionslehre Lehramt Gymnasium, Gesamtschule
- B.A. Katholische Religionslehre Lehramt Berufskolleg
- M.Ed. Katholische Religionslehre Lehramt Grundschule
- M.Ed. Katholische Religionslehre Lehramt Sonderpädagogik
- M.Ed. Katholische Religionslehre Lehramt Haupt-, Real-, Gesamtschule
- M.Ed. Katholische Religionslehre Lehramt Gymnasium, Gesamtschule
- M.Ed. Katholische Religionslehre Lehramt Berufskolleg
- Sonstige

Im Bericht werden zunächst die aggregierten Ergebnisse aller Fragebögen dargestellt. Diese werden im Anschluss in Form einer Profillinie abgebildet, die sich aus den Mittelwerten aller Antworten zusammensetzt.

Der Großteil der Fragebögen wurde von Studierenden des Studiengangs Bachelor Lehramt Sonderpädagogik und Bachelor Lehramt Gymnasium, Gesamtschule ausgefüllt.

Die durchschnittliche Gesamtbewertung der Lehrveranstaltungen durch die Studierenden fiel mit einem Mittelwert von 1,9 etwas besser aus als in der letzten Evaluationsperiode. Im Wintersemester 2015/2016 lag die durchschnittliche Gesamtbewertung bei 2,1.

Wir danken dem Institut, allen Lehrenden und Studierenden herzlich für die Unterstützung! Für Rückfragen steht das QM-Büro gerne zur Verfügung.

Köln, im April 2021

Jessica Käss, M.A.

## **Kontakt**

QM-Büro  
Philosophische Fakultät der Universität zu Köln  
Albertus Magnus-Platz  
50923 Köln

Tel.: +49 (0)221 470-7324/-7325  
E-Mail: [qm-philfak@uni-koeln.de](mailto:qm-philfak@uni-koeln.de)  
Webseite: <http://qm.phil-fak.uni-koeln.de>

# Mittelwert aller Fachevaluationen am Institut für Katholische Theologie im Semester 20/21

Erfasste Fragebögen = 717

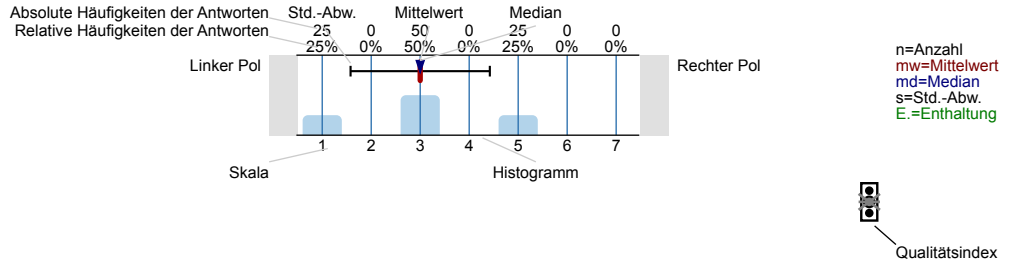


Globalwerte

Auswertungsteil der geschlossenen Fragen

## Legende

Frage-  
text



Erklärung der Ampelsymbole



Der Mittelwert liegt unterhalb der Qualitätsrichtlinie.



Der Mittelwert liegt im Toleranzbereich der Qualitätsrichtlinie.



Der Mittelwert liegt innerhalb der Qualitätsrichtlinie.

Bitte beachten Sie folgende Hinweise:

Die folgenden statistischen Daten werden anonym erhoben und weiterverarbeitet. Falls einzelne Fragen auf die besuchte Veranstaltung nicht zutreffen oder Sie einzelne Aspekte (noch) nicht beurteilen können, nutzen Sie bitte unbedingt **das Enthaltungsfeld "k.A."** (keine Angabe).

Bitte berücksichtigen Sie bei Ihren Antworten auch die besondere Situation der Lehre unter Pandemie-Bedingungen.

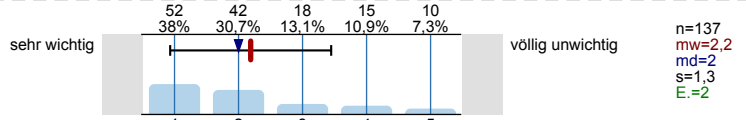
### Wahl der Veranstaltung

1. Es handelt sich bei dieser Veranstaltung um eine Pflichtveranstaltung im Rahmen meines Studiums.

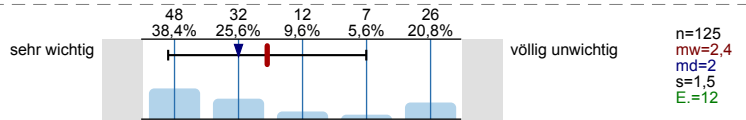


2. Für meine Wahl von genau dieser Veranstaltung war es sehr wichtig bis völlig unwichtig.

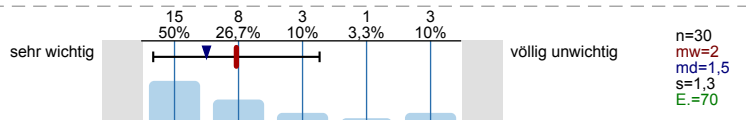
2.1 ob mich das Thema besonders interessiert.



2.2 ob ich einen Platz über KLIPS erhalten habe.

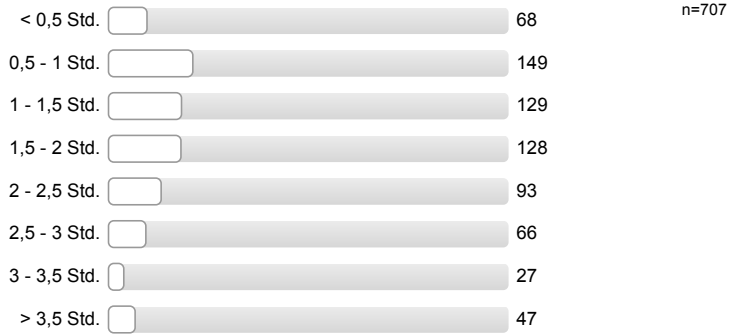


2.3. ob... (bitte weitere Gründe angeben)

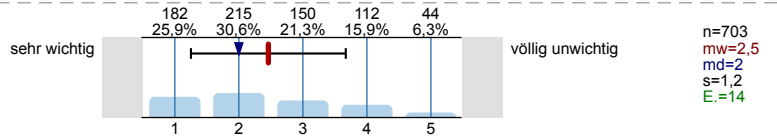


### Anforderungen und Aufwand in dieser Veranstaltung

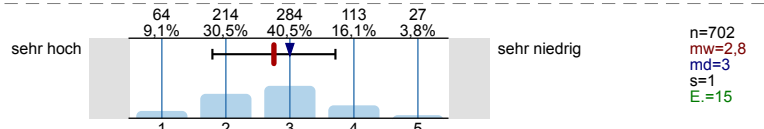
1. Mein üblicher Arbeitsaufwand für die Veranstaltung pro Woche (außerhalb der Veranstaltung) beträgt in Stunden:



2. Wie wichtig finden Sie die Interaktion mit Ihren Mitstudierenden für das Gelingen der Veranstaltung?

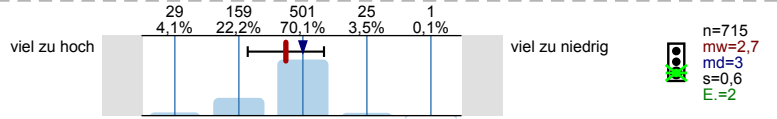


3. Wie hoch schätzen Sie Ihr persönliches Engagement im Rahmen der Veranstaltung ein?

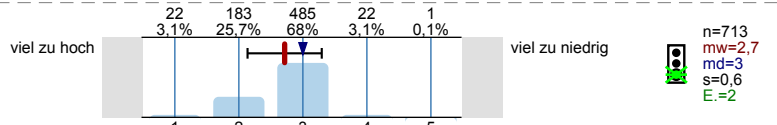


Bitte geben Sie für die folgenden Aussagen durch Ankreuzen auf der Skala an, inwiefern die Anforderungen und der Aufwand viel zu hoch, genau richtig (mittleres Kästchen) oder viel zu niedrig sind.

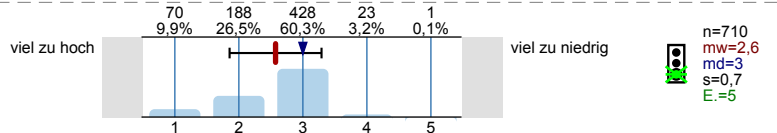
4. Die Anforderungen sind für mich...



5. Die Schwierigkeit des Lehrinhaltes ist für mich...



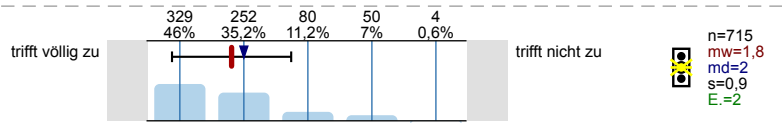
6. Der Umfang des Lehrinhaltes ist für mich...



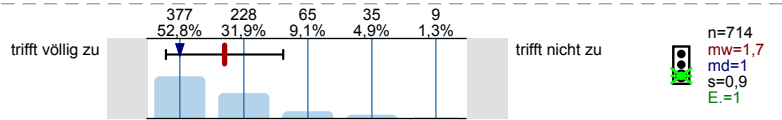
### Konzeption und Durchführung der Lehrveranstaltung

Bitte geben Sie für jede der folgenden Aussagen durch Ankreuzen auf der Skala an, inwieweit Sie persönlich der Aussage zustimmen (von trifft völlig zu bis trifft nicht zu).

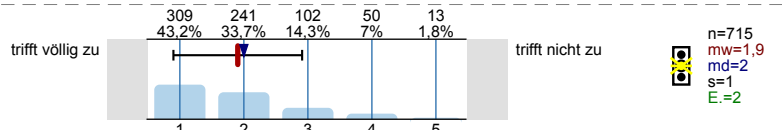
1. Die inhaltliche Konzeption der Veranstaltung ist gelungen.



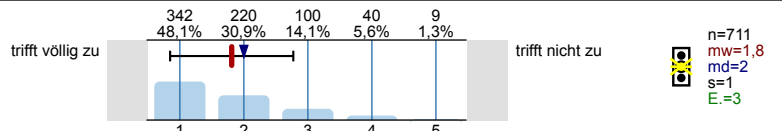
2. Der organisatorische Ablauf der Veranstaltung ist gelungen.



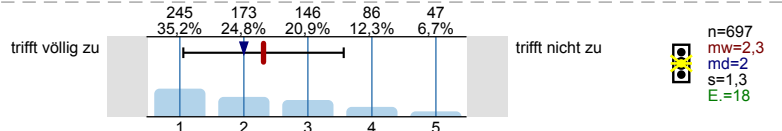
3. Die Bedeutung und der Nutzen der behandelten Themen werden vermittelt.



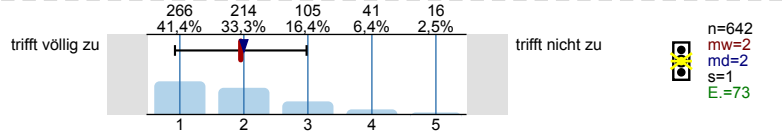
4. Sinn und Ziele der Veranstaltung sind nachvollziehbar.



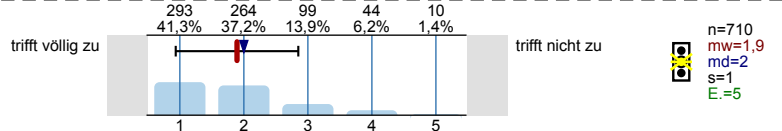
5. Die vermittelten Inhalte erscheinen mir wichtig für meinen weiteren Studienverlauf.



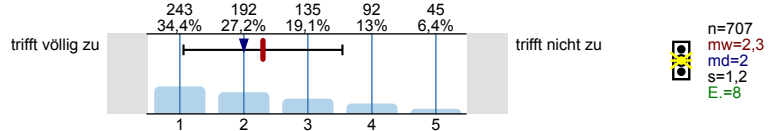
6. Die inhaltliche Einbettung der Veranstaltung in das Modul ist gelungen.



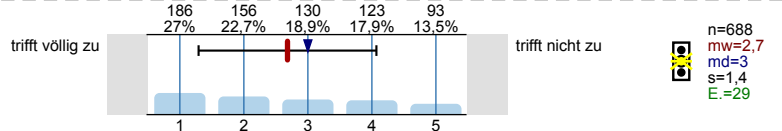
7. Mein Wissensstand ist nach der Veranstaltung wesentlich höher als vorher.



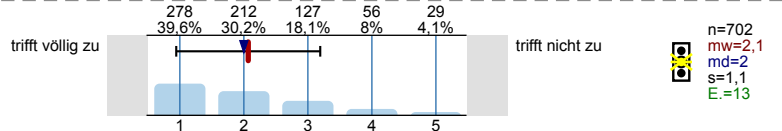
8. Die Veranstaltung fördert mein Interesse an der behandelten Thematik.



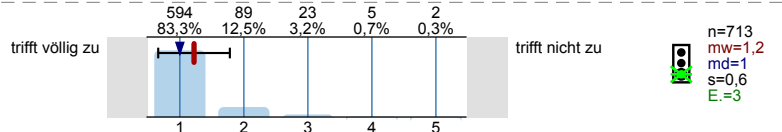
9. Ein Bezug zwischen Theorie und Praxis wird hergestellt.



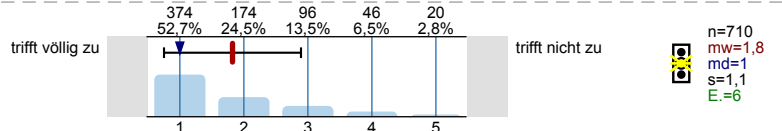
10. Der Lehrinhalt wird anhand von Beispielen veranschaulicht.



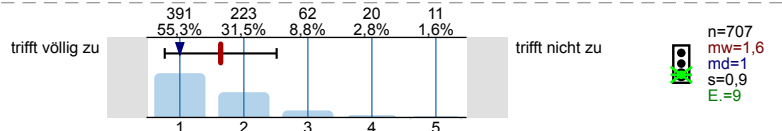
11. Die Lehrperson wirkt gut vorbereitet.



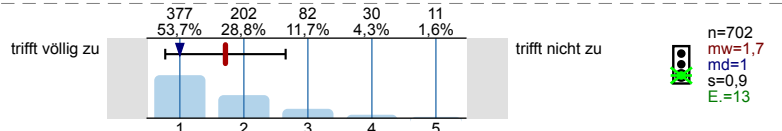
12. Die Lehrperson präsentiert die Inhalte anregend.



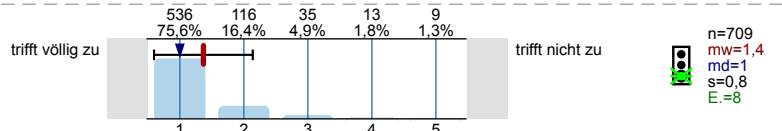
13. Die Lehrperson kann komplexe Zusammenhänge verständlich machen.



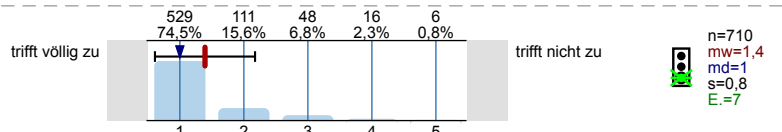
14. Die Lehrperson regt zur kritischen Auseinandersetzung mit den behandelten Themen an.



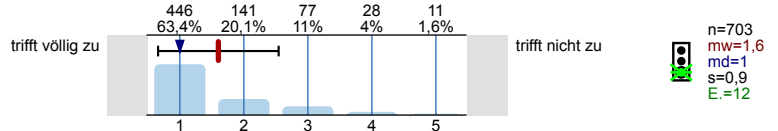
15. Die Lehrperson geht wertschätzend auf die Studierenden ein.



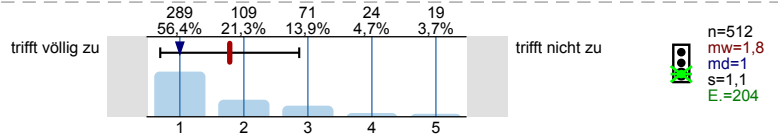
16. Die Lehrperson ist kooperativ.



17. Die Lehrperson fördert Fragen und aktive Mitarbeit.



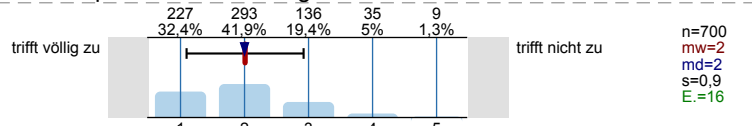
18. Die Lehrperson gab mir eine Rückmeldung, die mir weitergeholfen hat.



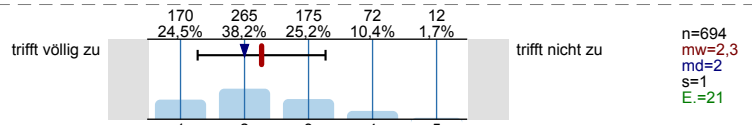
**Lernerfolg und Kompetenzvermittlung**

Die Teilnahme an dieser Veranstaltung hat die Entwicklung meiner Kompetenzen in den folgenden Bereichen deutlich unterstützt:

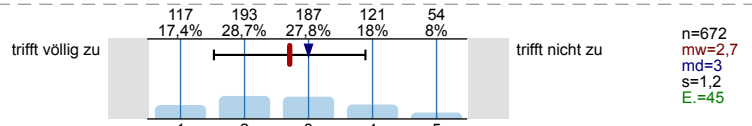
1. **Fachkompetenzen** (z.B. fachspezifische theoretische und methodische Kenntnisse)



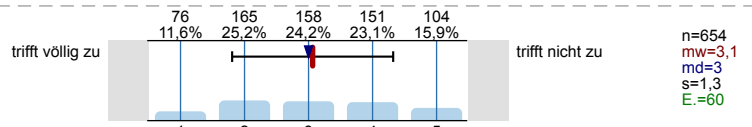
2. **Kognitive Kompetenzen** (z.B. analytische Fähigkeiten, kritische Reflexion und Argumentation)



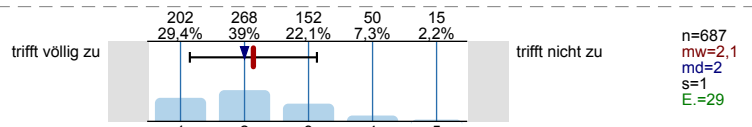
3. **Methodenkompetenzen** (z.B. wissenschaftliches Arbeiten, Präsentationsfähigkeit)



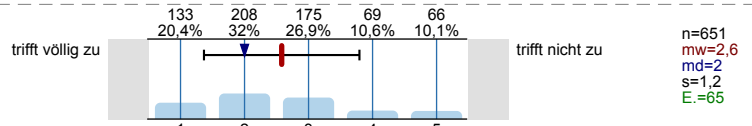
4. **Sozialkompetenzen** (z.B. Teamfähigkeit, Kommunikationsfähigkeit)



5. **Selbstkompetenzen** (z.B. Selbstdisziplin, Selbstständigkeit)



6. **Kompetenz im Umgang mit digitalen Medien**

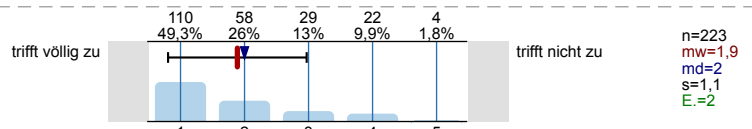


**Referate**

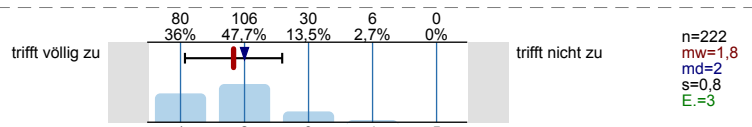
1. Werden in dieser Veranstaltung studentische Referate gehalten?



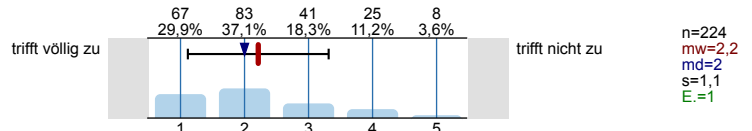
2. Die Gewichtung zwischen studentischen Referaten und Sitzungsgestaltung durch die Lehrperson ist gelungen.



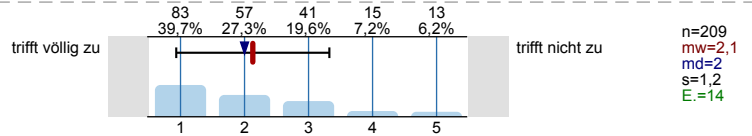
3. Die fachlich-inhaltliche Qualität der Referate ist gut.



4. Die Referate tragen zu meinem Lernerfolg bei.

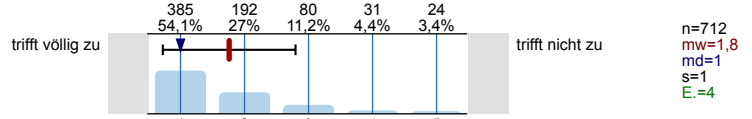


5. Zu den Referaten gibt es generell eine hilfreiche Rückmeldung.

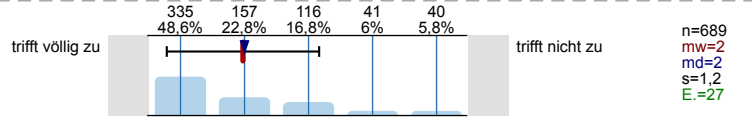


### Digitale Lehre

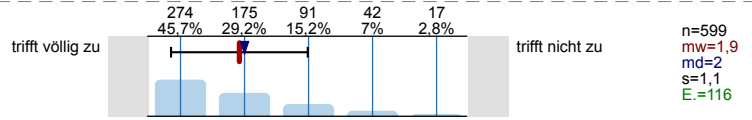
1. Das verwendete Lehrformat (z.B. Zoom-Meeting, PPT mit Audiokommentar, Videoaufzeichnung, etc.) ist für diese Veranstaltung gut geeignet.



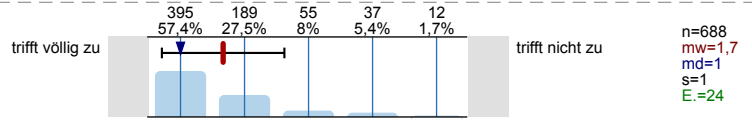
2. Dank der digitalen Durchführung konnte ich zeitlich und räumlich flexibel lernen.



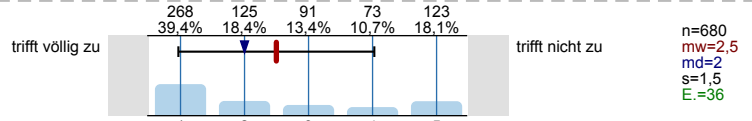
3. Ich habe die E-Learning Angebote aktiv genutzt.



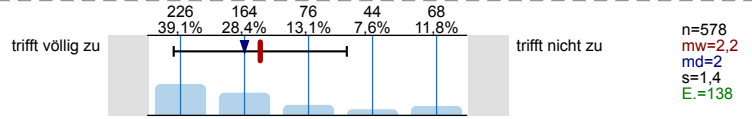
4. Die mir zur Verfügung gestellten Materialien (z.B. Video, Skript, Lehrbuchauszüge etc.) sind für den Online-Unterricht hilfreich.



5. Ich wünsche mir, dass es (auch im kommenden Semester) mehr Einsatz von digitaler Lehre in dieser Art der Veranstaltung gibt.

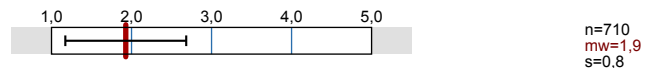


6. Der Workload ist im Rahmen der digitalen Lehre gestiegen.



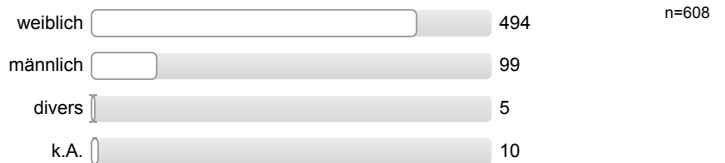
### Gesamtbewertung der Lehrveranstaltung

Wenn man alles in einer Note zusammenfassen könnte, würde ich der Veranstaltung folgende Schulnote geben:



### Fragen zur Person

1. Geschlecht

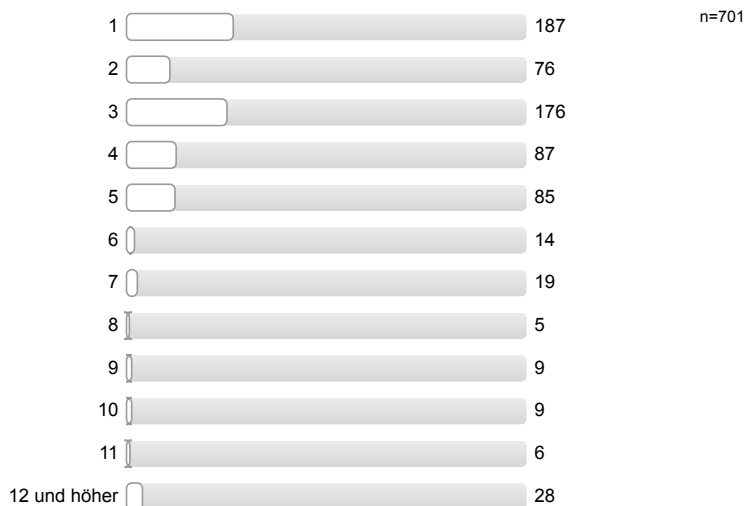




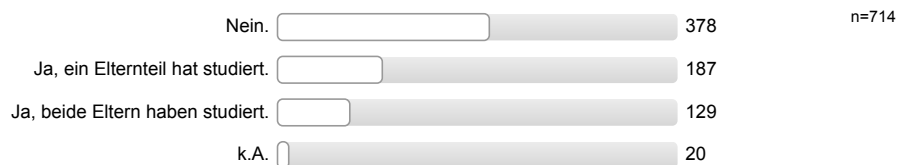
## 2. Welchen Studiengang studieren Sie?



## 3. Fachsemester



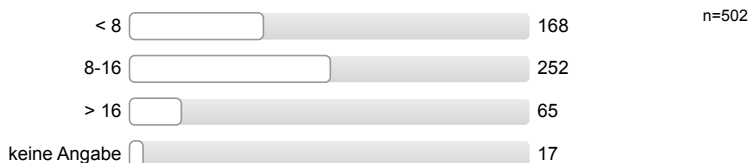
## 5. Stammen Sie aus einem Akademikerhaushalt?



## 6. Haben Sie einen Nebenjob?

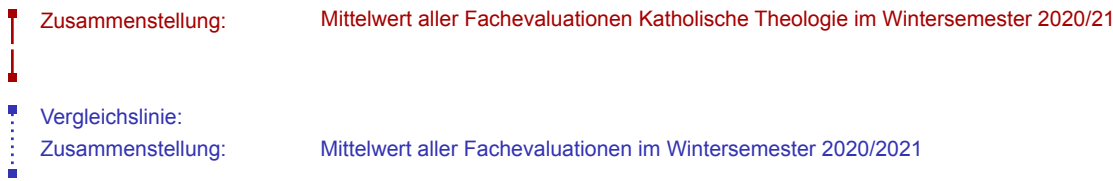


## 7. Wie viele Stunden pro Woche gehen Sie dieser Tätigkeit nach?



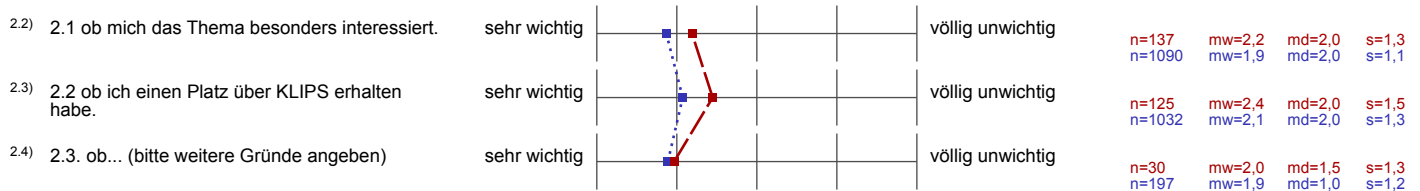
**Herzlichen Dank für Ihre Mitarbeit!**

# Profillinie

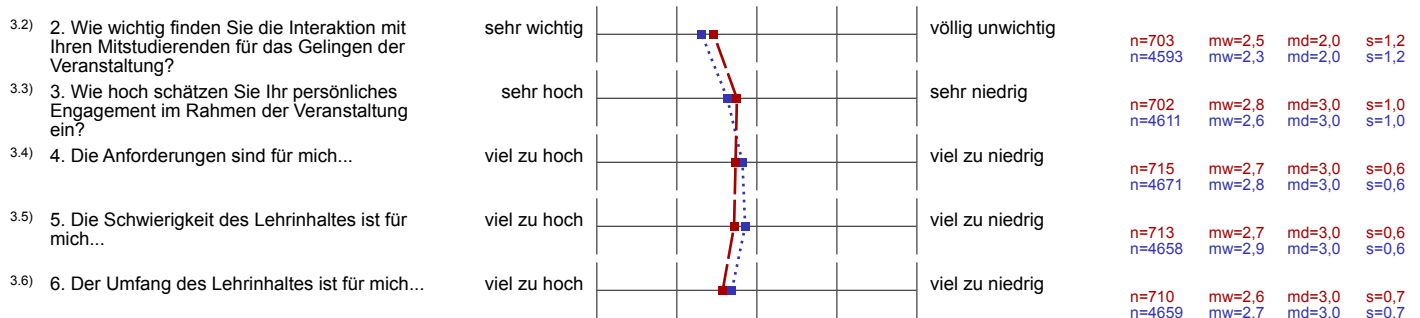


Verwendete Werte in der Profillinie: Mittelwert

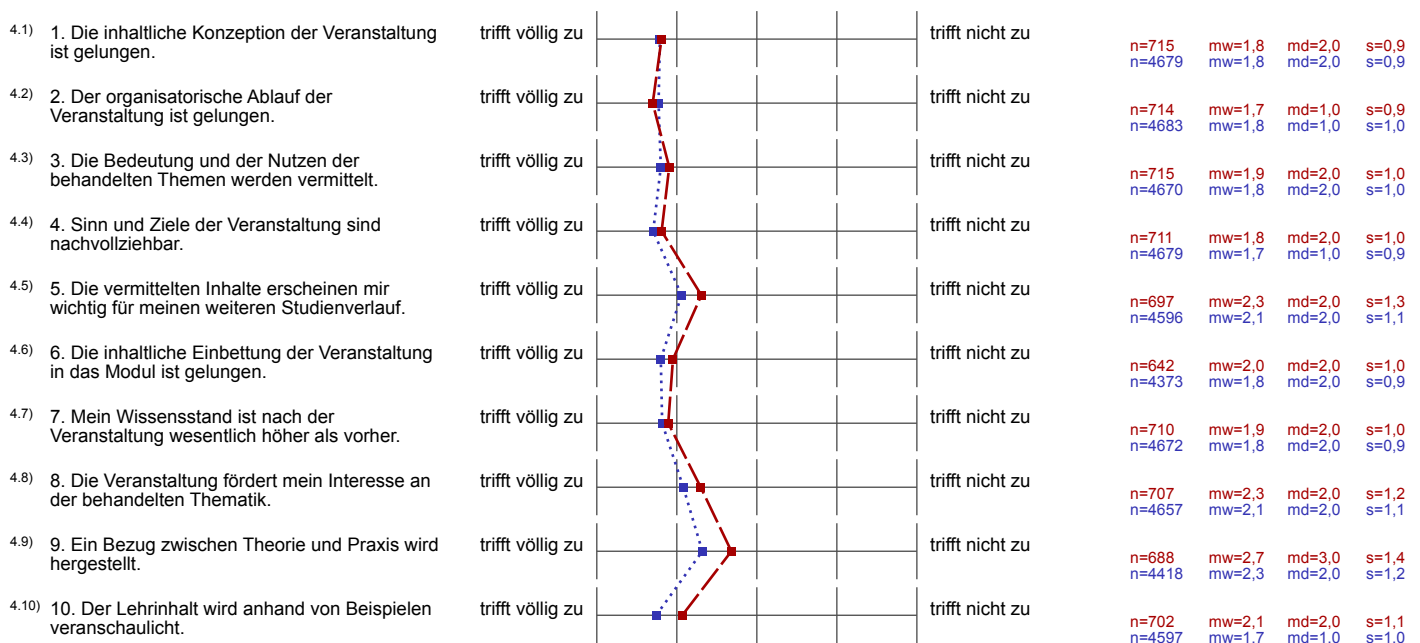
## 2. Wahl der Veranstaltung



## 3. Anforderungen und Aufwand in dieser Veranstaltung



## 4. Konzeption und Durchführung der Lehrveranstaltung



4.11)	11. Die Lehrperson wirkt gut vorbereitet.	trifft völlig zu		trifft nicht zu	n=713 n=4669	mw=1,2 mw=1,4	md=1,0 md=1,0	s=0,6 s=0,8
4.12)	12. Die Lehrperson präsentiert die Inhalte anregend.	trifft völlig zu		trifft nicht zu	n=710 n=4646	mw=1,8 mw=1,8	md=1,0 md=1,0	s=1,1 s=1,1
4.13)	13. Die Lehrperson kann komplexe Zusammenhänge verständlich machen.	trifft völlig zu		trifft nicht zu	n=707 n=4605	mw=1,6 mw=1,7	md=1,0 md=1,0	s=0,9 s=0,9
4.14)	14. Die Lehrperson regt zur kritischen Auseinandersetzung mit den behandelten Themen an.	trifft völlig zu		trifft nicht zu	n=702 n=4530	mw=1,7 mw=1,8	md=1,0 md=1,0	s=0,9 s=1,0
4.15)	15. Die Lehrperson geht wertschätzend auf die Studierenden ein.	trifft völlig zu		trifft nicht zu	n=709 n=4519	mw=1,4 mw=1,5	md=1,0 md=1,0	s=0,8 s=0,9
4.16)	16. Die Lehrperson ist kooperativ.	trifft völlig zu		trifft nicht zu	n=710 n=4518	mw=1,4 mw=1,5	md=1,0 md=1,0	s=0,8 s=0,8
4.17)	17. Die Lehrperson fördert Fragen und aktive Mitarbeit.	trifft völlig zu		trifft nicht zu	n=703 n=4490	mw=1,6 mw=1,6	md=1,0 md=1,0	s=0,9 s=1,0
4.18)	18. Die Lehrperson gab mir eine Rückmeldung, die mir weitergeholfen hat.	trifft völlig zu		trifft nicht zu	n=512 n=3576	mw=1,8 mw=1,9	md=1,0 md=1,0	s=1,1 s=1,2

## 5. Lernerfolg und Kompetenzvermittlung

5.1)	<b>1. Fachkompetenzen</b> (z.B. fachspezifische theoretische und methodische Kenntnisse)	trifft völlig zu		trifft nicht zu	n=700 n=4586	mw=2,0 mw=1,9	md=2,0 md=2,0	s=0,9 s=0,9
5.2)	<b>2. Kognitive Kompetenzen</b> (z.B. analytische Fähigkeiten, kritische Reflexion und Argumentation)	trifft völlig zu		trifft nicht zu	n=694 n=4520	mw=2,3 mw=2,3	md=2,0 md=2,0	s=1,0 s=1,0
5.3)	<b>3. Methodenkompetenzen</b> (z.B. wissenschaftliches Arbeiten, Präsentationsfähigkeit)	trifft völlig zu		trifft nicht zu	n=672 n=4362	mw=2,7 mw=2,6	md=3,0 md=2,0	s=1,2 s=1,2
5.4)	<b>4. Sozialkompetenzen</b> (z.B. Teamfähigkeit, Kommunikationsfähigkeit)	trifft völlig zu		trifft nicht zu	n=654 n=4274	mw=3,1 mw=2,9	md=3,0 md=3,0	s=1,3 s=1,3
5.5)	<b>5. Selbstkompetenzen</b> (z.B. Selbstdisziplin, Selbstständigkeit)	trifft völlig zu		trifft nicht zu	n=687 n=4498	mw=2,1 mw=2,1	md=2,0 md=2,0	s=1,0 s=1,0
5.6)	<b>6. Kompetenz im Umgang mit digitalen Medien</b>	trifft völlig zu		trifft nicht zu	n=651 n=4313	mw=2,6 mw=2,4	md=2,0 md=2,0	s=1,2 s=1,2

## 6. Referate

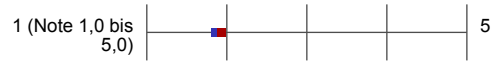
6.2)	2. Die Gewichtung zwischen studentischen Referaten und Sitzungsgestaltung durch die Lehrperson ist gelungen.	trifft völlig zu		trifft nicht zu	n=223 n=1651	mw=1,9 mw=1,9	md=2,0 md=2,0	s=1,1 s=1,1
6.3)	3. Die fachlich-inhaltliche Qualität der Referate ist gut.	trifft völlig zu		trifft nicht zu	n=222 n=1601	mw=1,8 mw=1,9	md=2,0 md=2,0	s=0,8 s=0,8
6.4)	4. Die Referate tragen zu meinem Lernerfolg bei.	trifft völlig zu		trifft nicht zu	n=224 n=1613	mw=2,2 mw=2,2	md=2,0 md=2,0	s=1,1 s=1,1
6.5)	5. Zu den Referaten gibt es generell eine hilfreiche Rückmeldung.	trifft völlig zu		trifft nicht zu	n=209 n=1533	mw=2,1 mw=2,0	md=2,0 md=2,0	s=1,2 s=1,1

## 7. Digitale Lehre

7.1)	1. Das verwendete Lehrformat (z.B. Zoom-Meeting, PPT mit Audiokommentar, Videoaufzeichnung, etc.) ist für diese	trifft völlig zu		trifft nicht zu	n=712 n=4647	mw=1,8 mw=1,8	md=1,0 md=1,0	s=1,0 s=1,1
7.2)	2. Dank der digitalen Durchführung konnte ich zeitlich und räumlich flexibel lernen.	trifft völlig zu		trifft nicht zu	n=689 n=4604	mw=2,0 mw=1,9	md=2,0 md=1,0	s=1,2 s=1,1
7.3)	3. Ich habe die E-Learning Angebote aktiv genutzt.	trifft völlig zu		trifft nicht zu	n=599 n=3998	mw=1,9 mw=2,1	md=2,0 md=2,0	s=1,1 s=1,2
7.4)	4. Die mir zur Verfügung gestellten Materialien (z.B. Video, Skript, Lehrbuchauszüge etc.) sind für den Online-Unterricht hilfreich.	trifft völlig zu		trifft nicht zu	n=688 n=4441	mw=1,7 mw=1,7	md=1,0 md=1,0	s=1,0 s=0,9
7.5)	5. Ich wünsche mir, dass es (auch im kommenden Semester) mehr Einsatz von digitaler Lehre in dieser Art der Veranstaltung	trifft völlig zu		trifft nicht zu	n=680 n=4428	mw=2,5 mw=2,5	md=2,0 md=2,0	s=1,5 s=1,5
7.6)	6. Der Workload ist im Rahmen der digitalen Lehre gestiegen.	trifft völlig zu		trifft nicht zu	n=578 n=3870	mw=2,2 mw=2,3	md=2,0 md=2,0	s=1,4 s=1,3

**8. Gesamtbewertung der Lehrveranstaltung**

8.1) Wenn man alles in einer Note zusammenfassen könnte, würde ich der Veranstaltung folgende Schulnote geben:



n=710 mw=1,9  
n=4666 mw=1,9

s=0,8  
s=0,1