

Fachbericht

Evaluation der **Lehrveranstaltungen** am

Institut für Evangelische Theologie

an der Philosophischen Fakultät

der Universität zu Köln

im Wintersemester 2020/2021



erstellt vom

Büro für Qualitätsmanagement

Vorbemerkung

Im folgenden Bericht wird die **Auswertung der Lehrveranstaltungen aller Studiengänge am Institut für Evangelische Theologie** im Rahmen der Fachevaluation im Wintersemester 2020/2021 dargestellt.

Sowohl die Vorbereitung als auch die Auswertung der Befragung erfolgten durch das QM-Büro. Die Daten der Fragebögen wurden im Programm EvaSys von Melih Celik, Theresa Fischer, Lisa Lubomierski und Sofia Ryndin eingegeben und weiterverarbeitet.

Grundlage des Berichts sind die Daten, die anhand der Fragebögen zur Lehrveranstaltung erhoben wurden. Die Links zu den Fragebögen wurden im Laufe des Semesters per E-Mail an alle Lehrenden des Instituts versendet, die diese den Studierenden zur Verfügung stellten.

Insgesamt wurden 330 Fragebögen erfasst, die von Studierenden folgender Studiengänge beantwortet wurden:

- B.A. Lehramt Evangelische Religionslehre (Grundschule)
- B.A. Lehramt Evangelische Religionslehre (Haupt-, Real-, Gesamtschule)
- B.A. Lehramt Evangelische Religionslehre (Gymnasium, Gesamtschule/ Berufskolleg)
- B.A. Lehramt Evangelische Religionslehre (Sonderpädagogische Förderung)
- M.Ed. Lehramt Evangelische Religionslehre (Grundschule)
- M.Ed. Lehramt Evangelische Religionslehre (Haupt-, Real-, Gesamtschule)
- M.Ed. Lehramt Evangelische Religionslehre (Gymnasium, Gesamtschule / Berufskolleg)
- M.Ed. Lehramt Evangelische Religionslehre (Sonderpädagogische Förderung)
- Sonstige

Im Bericht werden zunächst die aggregierten Ergebnisse aller Fragebögen dargestellt. Diese werden im Anschluss in Form einer Profillinie abgebildet, die sich aus den Mittelwerten aller Antworten zusammensetzt.

Der Großteil der Fragebögen wurde von Studierenden des Studiengangs Bachelor Lehramt Evangelische Religionslehre (Sonderpädagogische Förderung) und Bachelor Evangelische Religionslehre (Gymnasium, Gesamtschule / Berufskolleg) ausgefüllt.

Die durchschnittliche Gesamtbewertung der Lehrveranstaltungen durch die Studierenden fiel mit einem Mittelwert von 2,0 vergleichbar aus wie in der letzten Evaluationsperiode. Im Wintersemester 2015/2016 lag die durchschnittliche Gesamtbewertung ebenfalls bei 2,0.

Wir danken dem Institut, allen Lehrenden und Studierenden herzlich für die Unterstützung! Für Rückfragen steht das QM-Büro gerne zur Verfügung.

Köln, im April 2021

Jessica Käss, M.A.

Kontakt

QM-Büro
Philosophische Fakultät der Universität zu Köln
Albertus Magnus-Platz
50923 Köln

Tel.: +49 (0)221 470-7324/-7325
E-Mail: qm-philfak@uni-koeln.de
Webseite: <http://qm.phil-fak.uni-koeln.de>

Mittelwert aller Fachevaluationen am Institut für Evangelische Theologie im Semester 20/21

Erfasste Fragebögen = 330

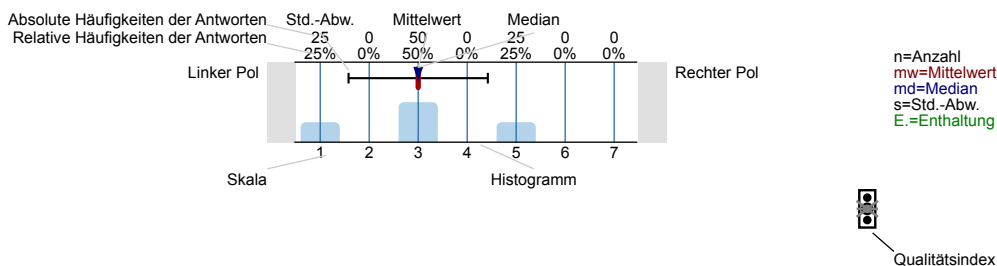


Globalwerte

Auswertungsteil der geschlossenen Fragen

Legende

Frage-
text



Erklärung der Ampelsymbole



Der Mittelwert liegt unterhalb der Qualitätsrichtlinie.



Der Mittelwert liegt im Toleranzbereich der Qualitätsrichtlinie.



Der Mittelwert liegt innerhalb der Qualitätsrichtlinie.

Bitte beachten Sie folgende Hinweise:

Die folgenden statistischen Daten werden anonym erhoben und weiterverarbeitet. Falls einzelne Fragen auf die besuchte Veranstaltung nicht zutreffen oder Sie einzelne Aspekte (noch) nicht beurteilen können, nutzen Sie bitte unbedingt das **Enthaltungsfeld "k.A."** (keine Angabe).

Bitte berücksichtigen Sie bei Ihren Antworten auch die besondere Situation der Lehre unter Pandemie-Bedingungen.

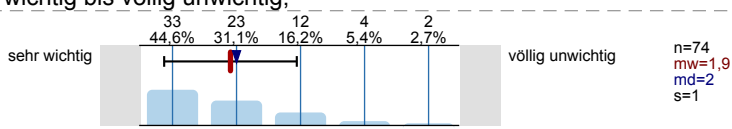
Wahl der Veranstaltung

1. Es handelt sich bei dieser Veranstaltung um eine Pflichtveranstaltung im Rahmen meines Studiums.

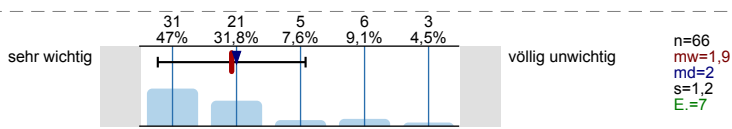


2. Für meine Wahl von genau dieser Veranstaltung war es sehr wichtig bis völlig unwichtig.

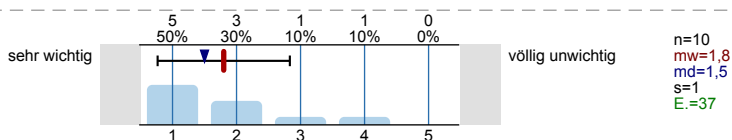
2.1 ob mich das Thema besonders interessiert.



2.2 ob ich einen Platz über KLIPS erhalten habe.

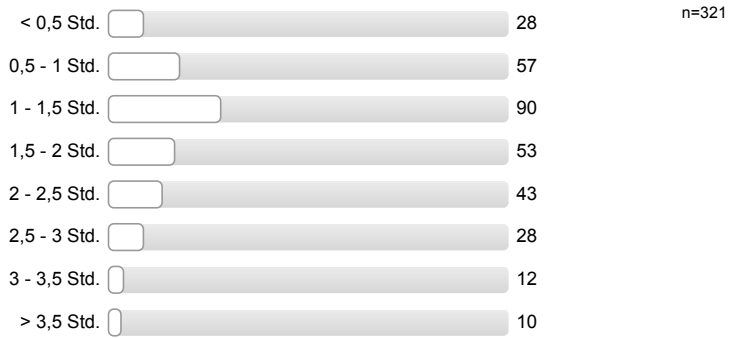


2.3. ob... (bitte weitere Gründe angeben)

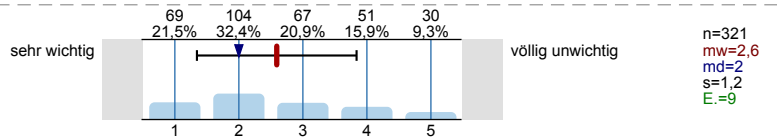


Anforderungen und Aufwand in dieser Veranstaltung

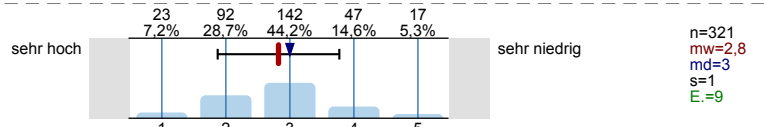
1. Mein üblicher Arbeitsaufwand für die Veranstaltung pro Woche (außerhalb der Veranstaltung) beträgt in Stunden:



2. Wie wichtig finden Sie die Interaktion mit Ihren Mitstudierenden für das Gelingen der Veranstaltung?

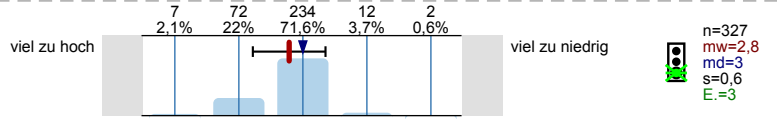


3. Wie hoch schätzen Sie Ihr persönliches Engagement im Rahmen der Veranstaltung ein?

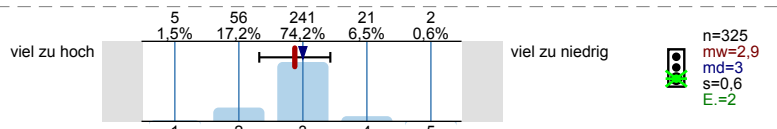


Bitte geben Sie für die folgenden Aussagen durch Ankreuzen auf der Skala an, inwiefern die Anforderungen und der Aufwand viel zu hoch, genau richtig (mittleres Kästchen) oder viel zu niedrig sind.

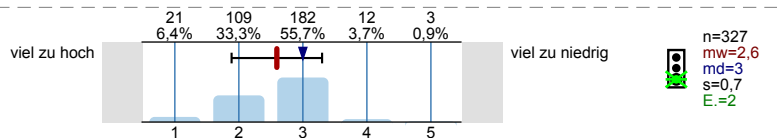
4. Die Anforderungen sind für mich...



5. Die Schwierigkeit des Lehrinhaltes ist für mich...



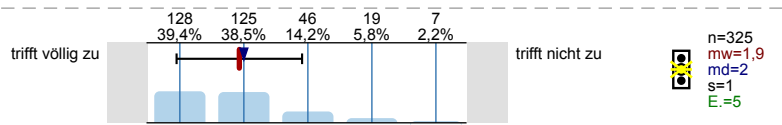
6. Der Umfang des Lehrinhaltes ist für mich...



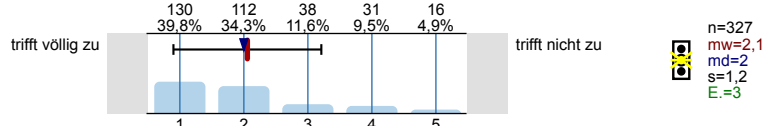
Konzeption und Durchführung der Lehrveranstaltung

Bitte geben Sie für jede der folgenden Aussagen durch Ankreuzen auf der Skala an, inwieweit Sie persönlich der Aussage zustimmen (von trifft völlig zu bis trifft nicht zu).

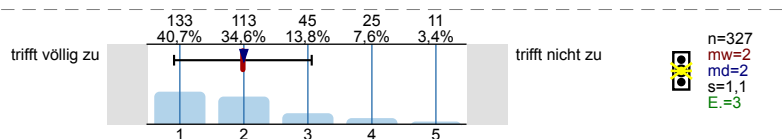
1. Die inhaltliche Konzeption der Veranstaltung ist gelungen.



2. Der organisatorische Ablauf der Veranstaltung ist gelungen.



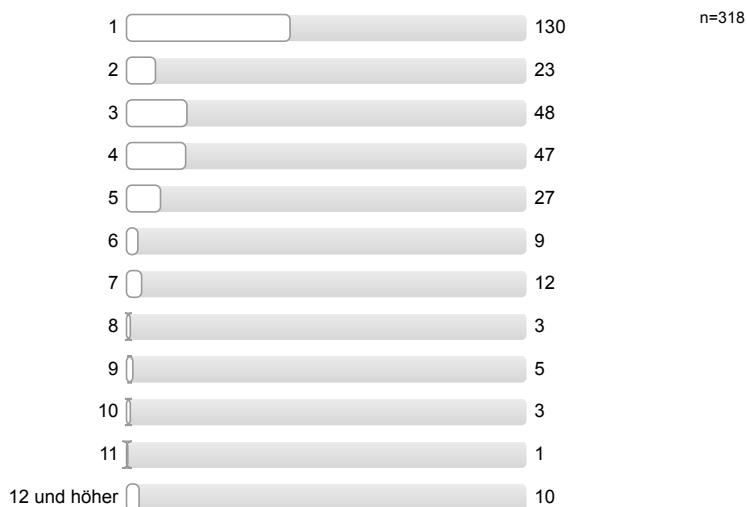
3. Die Bedeutung und der Nutzen der behandelten Themen werden vermittelt.



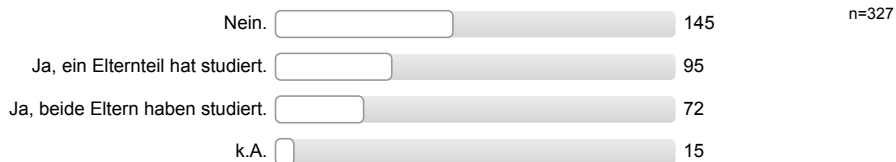
2. Welchen Studiengang studieren Sie?



3. Fachsemester



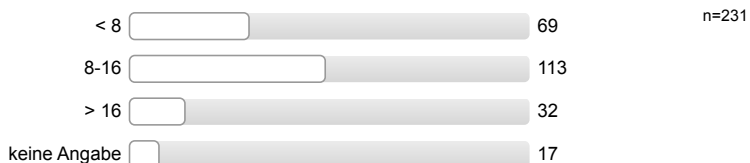
5. Stammen Sie aus einem Akademikerhaushalt?



6. Haben Sie einen Nebenjob?



7. Wie viele Stunden pro Woche gehen Sie dieser Tätigkeit nach?



Herzlichen Dank für Ihre Mitarbeit!

Profillinie

Zusammenstellung: Mittelwert aller Fachevaluationen Evangelische Theologie im Wintersemester 2020/21

Vergleichsline:
Zusammenstellung: Mittelwert aller Fachevaluationen im Wintersemester 2020/2021

Verwendete Werte in der Profillinie: Mittelwert

2. Wahl der Veranstaltung

Frage	Skala	Profillinie (MW)	Vergleichsline (MW)	n	mw	md	s
2.2) 2.1 ob mich das Thema besonders interessiert.	sehr wichtig völlig unwichtig	~1,9	~1,9	n=74 n=1090	mw=1,9 mw=1,9	md=2,0 md=2,0	s=1,0 s=1,1
2.3) 2.2 ob ich einen Platz über KLIPS erhalten habe.	sehr wichtig völlig unwichtig	~2,1	~2,1	n=66 n=1032	mw=1,9 mw=2,1	md=2,0 md=2,0	s=1,2 s=1,3
2.4) 2.3. ob... (bitte weitere Gründe angeben)	sehr wichtig völlig unwichtig	~1,8	~1,8	n=10 n=197	mw=1,8 mw=1,9	md=1,5 md=1,0	s=1,0 s=1,2

3. Anforderungen und Aufwand in dieser Veranstaltung

Frage	Skala	Profillinie (MW)	Vergleichsline (MW)	n	mw	md	s
3.2) 2. Wie wichtig finden Sie die Interaktion mit Ihren Mitstudierenden für das Gelingen der Veranstaltung?	sehr wichtig völlig unwichtig	~2,6	~2,6	n=321 n=4593	mw=2,6 mw=2,3	md=2,0 md=2,0	s=1,2 s=1,2
3.3) 3. Wie hoch schätzen Sie Ihr persönliches Engagement im Rahmen der Veranstaltung ein?	sehr hoch sehr niedrig	~2,8	~2,8	n=321 n=4611	mw=2,8 mw=2,6	md=3,0 md=3,0	s=1,0 s=1,0
3.4) 4. Die Anforderungen sind für mich...	viel zu hoch viel zu niedrig	~2,8	~2,8	n=327 n=4671	mw=2,8 mw=2,9	md=3,0 md=3,0	s=0,6 s=0,6
3.5) 5. Die Schwierigkeit des Lehrinhaltes ist für mich...	viel zu hoch viel zu niedrig	~2,9	~2,9	n=325 n=4658	mw=2,9 mw=2,7	md=3,0 md=3,0	s=0,6 s=0,7
3.6) 6. Der Umfang des Lehrinhaltes ist für mich...	viel zu hoch viel zu niedrig	~2,6	~2,6	n=327 n=4659	mw=2,6 mw=2,7	md=3,0 md=3,0	s=0,7 s=0,7

4. Konzeption und Durchführung der Lehrveranstaltung

Frage	Skala	Profillinie (MW)	Vergleichsline (MW)	n	mw	md	s
4.1) 1. Die inhaltliche Konzeption der Veranstaltung ist gelungen.	trifft völlig zu trifft nicht zu	~1,9	~1,9	n=325 n=4679	mw=1,9 mw=1,8	md=2,0 md=2,0	s=1,0 s=0,9
4.2) 2. Der organisatorische Ablauf der Veranstaltung ist gelungen.	trifft völlig zu trifft nicht zu	~2,1	~2,1	n=327 n=4683	mw=2,1 mw=1,8	md=2,0 md=1,0	s=1,2 s=1,0
4.3) 3. Die Bedeutung und der Nutzen der behandelten Themen werden vermittelt.	trifft völlig zu trifft nicht zu	~2,0	~2,0	n=327 n=4670	mw=2,0 mw=1,8	md=2,0 md=2,0	s=1,1 s=1,0
4.4) 4. Sinn und Ziele der Veranstaltung sind nachvollziehbar.	trifft völlig zu trifft nicht zu	~1,9	~1,9	n=328 n=4679	mw=1,9 mw=1,7	md=2,0 md=1,0	s=1,0 s=0,9
4.5) 5. Die vermittelten Inhalte erscheinen mir wichtig für meinen weiteren Studienverlauf.	trifft völlig zu trifft nicht zu	~2,3	~2,3	n=312 n=4596	mw=2,3 mw=2,1	md=2,0 md=2,0	s=1,1 s=1,1
4.6) 6. Die inhaltliche Einbettung der Veranstaltung in das Modul ist gelungen.	trifft völlig zu trifft nicht zu	~2,0	~2,0	n=284 n=4373	mw=2,0 mw=1,8	md=2,0 md=2,0	s=1,1 s=0,9
4.7) 7. Mein Wissensstand ist nach der Veranstaltung wesentlich höher als vorher.	trifft völlig zu trifft nicht zu	~2,0	~2,0	n=328 n=4672	mw=2,0 mw=1,8	md=2,0 md=2,0	s=1,1 s=0,9
4.8) 8. Die Veranstaltung fördert mein Interesse an der behandelten Thematik.	trifft völlig zu trifft nicht zu	~2,3	~2,3	n=324 n=4657	mw=2,3 mw=2,1	md=2,0 md=2,0	s=1,2 s=1,1
4.9) 9. Ein Bezug zwischen Theorie und Praxis wird hergestellt.	trifft völlig zu trifft nicht zu	~2,7	~2,7	n=313 n=4418	mw=2,7 mw=2,3	md=2,0 md=2,0	s=1,3 s=1,2
4.10) 10. Der Lehrinhalt wird anhand von Beispielen veranschaulicht.	trifft völlig zu trifft nicht zu	~2,1	~2,1	n=317 n=4597	mw=2,1 mw=1,7	md=2,0 md=1,0	s=1,2 s=1,0

4.11)	11. Die Lehrperson wirkt gut vorbereitet.	trifft völlig zu		trifft nicht zu	n=325 n=4669	mw=1,5 mw=1,4	md=1,0 md=1,0	s=0,9 s=0,8
4.12)	12. Die Lehrperson präsentiert die Inhalte anregend.	trifft völlig zu		trifft nicht zu	n=324 n=4646	mw=2,1 mw=1,8	md=2,0 md=1,0	s=1,3 s=1,1
4.13)	13. Die Lehrperson kann komplexe Zusammenhänge verständlich machen.	trifft völlig zu		trifft nicht zu	n=318 n=4605	mw=1,8 mw=1,7	md=2,0 md=1,0	s=0,9 s=0,9
4.14)	14. Die Lehrperson regt zur kritischen Auseinandersetzung mit den behandelten Themen an.	trifft völlig zu		trifft nicht zu	n=318 n=4530	mw=1,9 mw=1,8	md=2,0 md=1,0	s=1,0 s=1,0
4.15)	15. Die Lehrperson geht wertschätzend auf die Studierenden ein.	trifft völlig zu		trifft nicht zu	n=313 n=4519	mw=1,5 mw=1,5	md=1,0 md=1,0	s=0,9 s=0,9
4.16)	16. Die Lehrperson ist kooperativ.	trifft völlig zu		trifft nicht zu	n=315 n=4518	mw=1,6 mw=1,5	md=1,0 md=1,0	s=0,9 s=0,8
4.17)	17. Die Lehrperson fördert Fragen und aktive Mitarbeit.	trifft völlig zu		trifft nicht zu	n=304 n=4490	mw=1,9 mw=1,6	md=1,0 md=1,0	s=1,2 s=1,0
4.18)	18. Die Lehrperson gab mir eine Rückmeldung, die mir weitergeholfen hat.	trifft völlig zu		trifft nicht zu	n=208 n=3576	mw=2,0 mw=1,9	md=2,0 md=1,0	s=1,2 s=1,2

5. Lernerfolg und Kompetenzvermittlung

5.1)	1. Fachkompetenzen (z.B. fachspezifische theoretische und methodische Kenntnisse)	trifft völlig zu		trifft nicht zu	n=324 n=4586	mw=2,1 mw=1,9	md=2,0 md=2,0	s=0,9 s=0,9
5.2)	2. Kognitive Kompetenzen (z.B. analytische Fähigkeiten, kritische Reflexion und Argumentation)	trifft völlig zu		trifft nicht zu	n=320 n=4520	mw=2,4 mw=2,3	md=2,0 md=2,0	s=1,0 s=1,0
5.3)	3. Methodenkompetenzen (z.B. wissenschaftliches Arbeiten, Präsentationsfähigkeit)	trifft völlig zu		trifft nicht zu	n=306 n=4362	mw=2,8 mw=2,6	md=3,0 md=2,0	s=1,2 s=1,2
5.4)	4. Sozialkompetenzen (z.B. Teamfähigkeit, Kommunikationsfähigkeit)	trifft völlig zu		trifft nicht zu	n=290 n=4274	mw=3,1 mw=2,9	md=3,0 md=3,0	s=1,3 s=1,3
5.5)	5. Selbstkompetenzen (z.B. Selbstdisziplin, Selbstständigkeit)	trifft völlig zu		trifft nicht zu	n=312 n=4498	mw=2,2 mw=2,1	md=2,0 md=2,0	s=1,0 s=1,0
5.6)	6. Kompetenz im Umgang mit digitalen Medien	trifft völlig zu		trifft nicht zu	n=297 n=4313	mw=2,7 mw=2,4	md=3,0 md=2,0	s=1,2 s=1,2

6. Referate

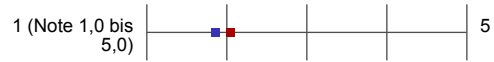
6.2)	2. Die Gewichtung zwischen studentischen Referaten und Sitzungsgestaltung durch die Lehrperson ist gelungen.	trifft völlig zu		trifft nicht zu	n=101 n=1651	mw=1,8 mw=1,9	md=2,0 md=2,0	s=0,8 s=1,1
6.3)	3. Die fachlich-inhaltliche Qualität der Referate ist gut.	trifft völlig zu		trifft nicht zu	n=95 n=1601	mw=1,8 mw=1,9	md=2,0 md=2,0	s=0,8 s=0,8
6.4)	4. Die Referate tragen zu meinem Lernerfolg bei.	trifft völlig zu		trifft nicht zu	n=97 n=1613	mw=2,1 mw=2,2	md=2,0 md=2,0	s=1,0 s=1,1
6.5)	5. Zu den Referaten gibt es generell eine hilfreiche Rückmeldung.	trifft völlig zu		trifft nicht zu	n=94 n=1533	mw=1,7 mw=2,0	md=1,5 md=2,0	s=0,8 s=1,1

7. Digitale Lehre

7.1)	1. Das verwendete Lehrformat (z.B. Zoom-Meeting, PPT mit Audiokommentar, Videoaufzeichnung, etc.) ist für diese	trifft völlig zu		trifft nicht zu	n=324 n=4647	mw=1,8 mw=1,8	md=1,0 md=1,0	s=1,1 s=1,1
7.2)	2. Dank der digitalen Durchführung konnte ich zeitlich und räumlich flexibel lernen.	trifft völlig zu		trifft nicht zu	n=328 n=4604	mw=1,9 mw=1,9	md=1,0 md=1,0	s=1,2 s=1,1
7.3)	3. Ich habe die E-Learning Angebote aktiv genutzt.	trifft völlig zu		trifft nicht zu	n=279 n=3998	mw=1,9 mw=2,1	md=2,0 md=2,0	s=1,1 s=1,2
7.4)	4. Die mir zur Verfügung gestellten Materialien (z.B. Video, Skript, Lehrbuchauszüge etc.) sind für den Online-Unterricht hilfreich.	trifft völlig zu		trifft nicht zu	n=306 n=4441	mw=1,8 mw=1,7	md=2,0 md=1,0	s=1,0 s=0,9
7.5)	5. Ich wünsche mir, dass es (auch im kommenden Semester) mehr Einsatz von digitaler Lehre in dieser Art der Veranstaltung	trifft völlig zu		trifft nicht zu	n=302 n=4428	mw=2,2 mw=2,5	md=2,0 md=2,0	s=1,4 s=1,5
7.6)	6. Der Workload ist im Rahmen der digitalen Lehre gestiegen.	trifft völlig zu		trifft nicht zu	n=256 n=3870	mw=2,3 mw=2,3	md=2,0 md=2,0	s=1,3 s=1,3

8. Gesamtbewertung der Lehrveranstaltung

8.1) Wenn man alles in einer Note zusammenfassen könnte, würde ich der Veranstaltung folgende Schulnote geben:



n=327
n=4666

mw=2,0
mw=1,9

s=0,8
s=0,1