

Fachbericht

Evaluation der **Lehrveranstaltungen** am

Institut für Katholische Theologie

an der Philosophischen Fakultät

der Universität zu Köln

im Wintersemester 2023/24



erstellt vom

Büro für Qualitätsmanagement

Vorbemerkung

Im folgenden Bericht wird die **Auswertung der Lehrveranstaltungen aller Studiengänge am Institut für Katholische Theologie** im Rahmen der Lehrveranstaltungsevaluation im Wintersemester 2023/24 dargestellt.

Sowohl die Vorbereitung als auch die Auswertung der Befragung erfolgten durch das QM-Büro der Fakultät. Die Daten wurden im Programm EvaSys von Melih Celik sowie Maja Wiesehoff erfasst und weiterverarbeitet.

Grundlage des Berichts sind die Daten, die anhand der Fragebögen zur Lehrveranstaltung erhoben wurden. Die Links zu den Umfragen wurden den zugelassenen Teilnehmenden der Veranstaltungen per E-Mail zugesandt. Zusätzlich erhielten die Lehrenden ebenfalls die entsprechenden Links, um diese bei Bedarf direkt in der Veranstaltung zur Verfügung zu stellen.

Insgesamt wurden 387 Fragebögen erfasst, die von Studierenden folgender Studiengänge beantwortet wurden:

- B.A. Katholische Religionslehre: Lehramt an Grundschulen
- B.A. Katholische Religionslehre: Lehramt an Haupt-, Real- und Gesamtschulen
- B.A. Katholische Religionslehre: Lehramt an Gymnasien und Gesamtschulen sowie Berufskollegs
- B.A. Katholische Religionslehre: Lehramt für sonderpädagogische Förderung
- Zwei-Fach-B.A. Katholische Theologie
- M.Ed. Katholische Religionslehre: Lehramt an Grundschulen
- M.Ed. Katholische Religionslehre: Lehramt an Haupt-, Real- und Gesamtschulen
- M.Ed. Katholische Religionslehre: Lehramt an Gymnasien und Gesamtschulen sowie Berufskollegs
- M.Ed. Katholische Religionslehre: Lehramt für sonderpädagogische Förderung
- M.A. Religion – Kultur – Moderne
- Extracurriculare Angebote
- Sonstige Studiengänge

Im Bericht werden zunächst die aggregierten Ergebnisse aller Umfragen dargestellt. Diese werden im Anschluss in Form einer Profillinie abgebildet, die sich aus den Mittelwerten aller Antworten zusammensetzt. Als Vergleichslinie wird zudem der Mittelwert aller Lehrveranstaltungsbefragungen, die im Wintersemester 2023/24 durchgeführt wurden,

dargestellt (neben dem Institut für Katholische Theologie wurden in diesem Zeitraum auch die Lehrveranstaltungen des Instituts für Evangelische Theologie, des Instituts für Linguistik, des Instituts für Digital Humanities, des Ostasiatischen Seminars, des Philosophischen Seminars, des Kompetenzzentrums Schreiben sowie die Sprachkurse des Studium Integrale evaluiert). Im Anschluss an den Mittelwertbericht wird zudem eine Gegenüberstellung der Ergebnisse in Bezug auf die verschiedenen Veranstaltungstypen in Form eines Profillinienvergleichs vorgenommen.

Der größte Anteil der Fragebögen wurde von Studierenden des B.A. Katholische Religionslehre: Lehramt für sonderpädagogische Förderung ausgefüllt.

Die durchschnittliche Gesamteinschätzung der Lehrveranstaltungen durch die Studierenden fiel mit einem Mittelwert von 4,1 (bei einer Skala von 1 = sehr unzufrieden bis 5 = sehr zufrieden) genauso aus wie in der letzten Evaluationsperiode. Im Wintersemester 2020/21 lag die durchschnittliche Gesamtbewertung bei 1,9 (Schulnote Skala 1 bis 5).

Wir danken dem Institut, allen Lehrenden und Studierenden herzlich für die Unterstützung. Für Rückfragen steht das QM-Büro gerne zur Verfügung.

Köln, 13. Februar 2024

Jessica Käss, M.A.

Kontakt

QM-Büro
Philosophische Fakultät der Universität zu Köln
Albertus-Magnus-Platz
50923 Köln

Tel.: +49 (0)221 470-7324/-7325
E-Mail: qm-philfak@uni-koeln.de
Webseite: <http://qm.phil-fak.uni-koeln.de>

Mittelwert aller Evaluationen am Institut für Katholische Theologie im Wintersemester 2023/24

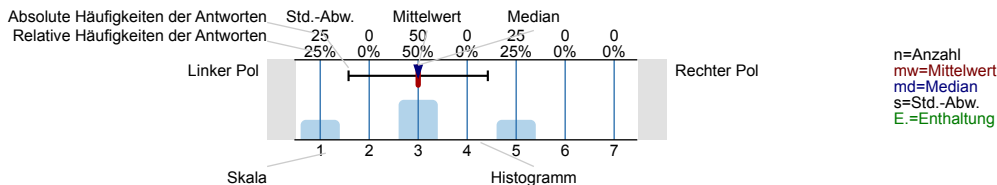
Erfasste Fragebögen = 387



Auswertungsteil der geschlossenen Fragen

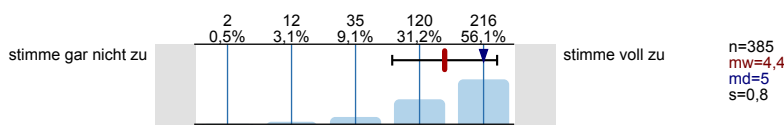
Legende

Fragetext

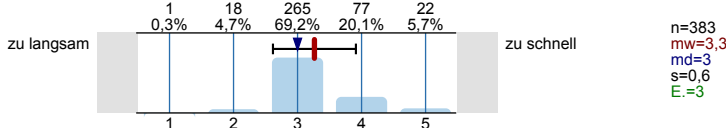


1. Struktur der LV

1.1) Die Lehrveranstaltung hat für mich eine klar erkennbare Konzeption („roter Faden“).

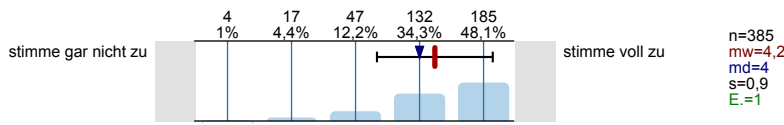


1.2) Das Tempo in der Lehrveranstaltung ist für mich ...

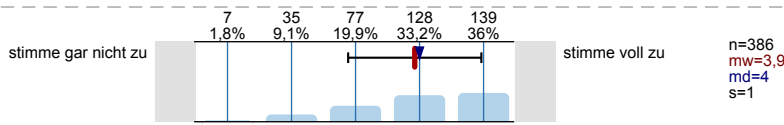


2. Lernprozess und Workload

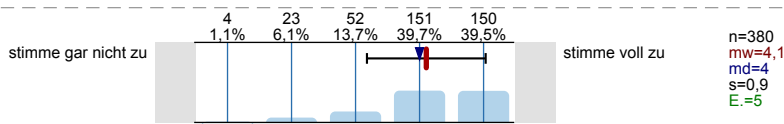
2.1) Die Lernziele der Veranstaltung sind mir bekannt.



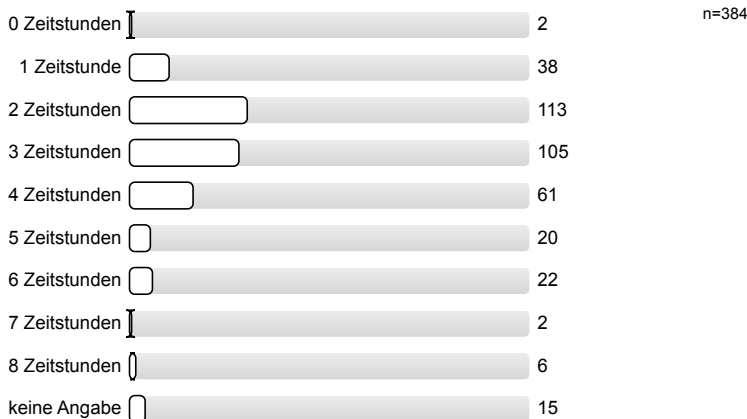
2.2) Die Lehrveranstaltung hat mein Interesse an den Inhalten gefördert.



2.3) Die zur Verfügung gestellten Lehr-/Lern-Materialien sind hilfreich für meine Fortschritte beim Lernen.



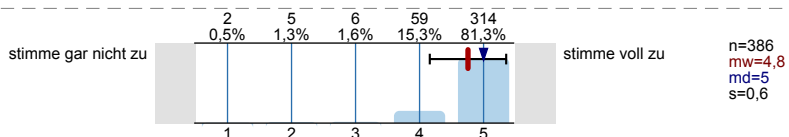
2.4) Wie viele Stunden haben Sie bisher im Durchschnitt **pro Woche** in diese Lehrveranstaltung investiert? (für den Besuch plus die Vor- und Nachbereitung der Lehrveranstaltung in Zeitstunden)



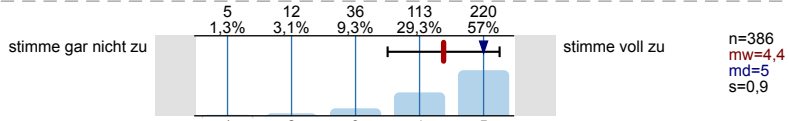
3. Dozierendenverhalten

Die Lehrperson ... / Die Lehrpersonen ...

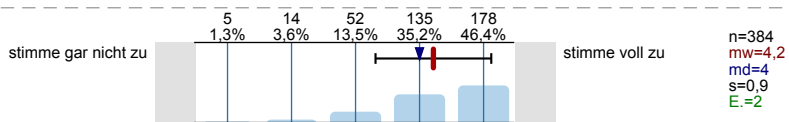
3.1) ...ist / sind aus meiner Sicht gut vorbereitet.



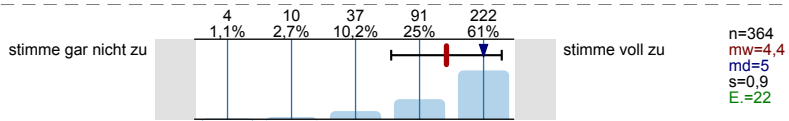
3.2) ...schafft / schaffen eine anregende Arbeitsatmosphäre.



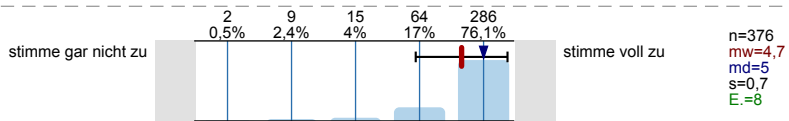
3.3) ...stellt / stellen komplizierte Sachverhalte verständlich dar.



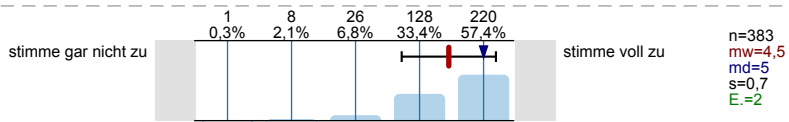
3.4) ...gibt / geben während der Veranstaltung lernförderliche Rückmeldungen zu Beiträgen der Studierenden.



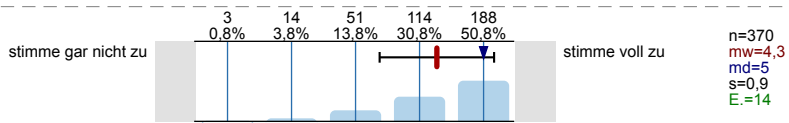
3.5) ...steht / stehen bei Bedarf für Rückfragen und weitere Hilfestellungen zur Verfügung.



3.6) ...macht / machen Zusammenhänge innerhalb des Themengebietes deutlich.

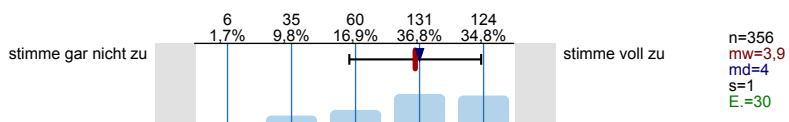


3.7) ...stellt / stellen Querbezüge zu Themen außerhalb der Lehrveranstaltung her.

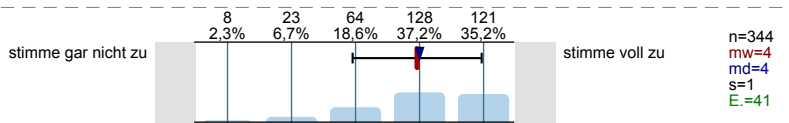


4. Einsatz digitaler Medien

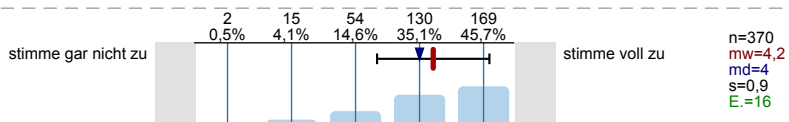
4.1) In der Lehrveranstaltung werden digitale Medien (z. B. Videos, E-Books, Lernprogramme, digitale Lehr-Lernmaterialien, etc.) zielführend zur Unterstützung des Lernerfolgs eingesetzt.



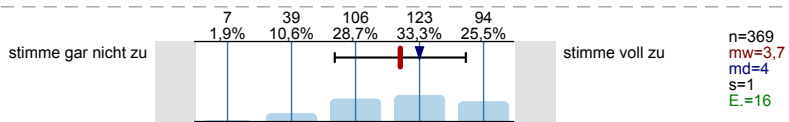
4.2) Im Kontext der Lehrveranstaltung nutze ich die angebotenen digitalen Medien regelmäßig.



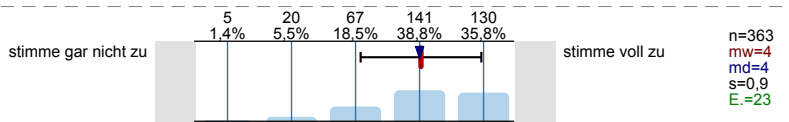
4.3) Die eingesetzten digitalen Tools und Materialien (z. B. ILIAS, Power-Point, etc.) in dieser Veranstaltung unterstützen mein Lernen außerhalb der Lehrveranstaltung (Selbstlernzeit).



4.4) Der Einsatz dieses digitalen Angebots (z. B. ILIAS, Power-Point, etc.) steigert meine Motivation für die Lehrveranstaltung.

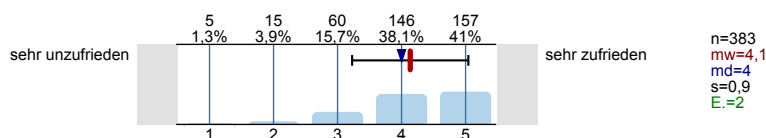


4.5) Durch das eingesetzte digitale Angebot wird für mich eine vertiefte Auseinandersetzung mit den Inhalten und Themen der Lehrveranstaltung möglich.



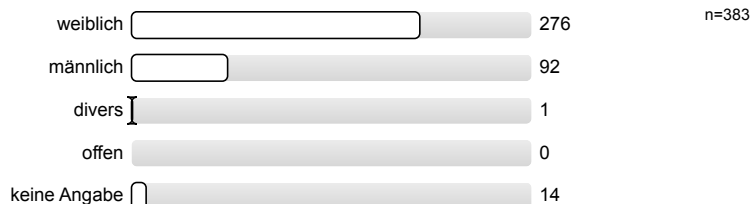
5. Gesamteinschätzung

5.1) Insgesamt betrachtet, wie zufrieden sind Sie mit dieser Lehrveranstaltung?

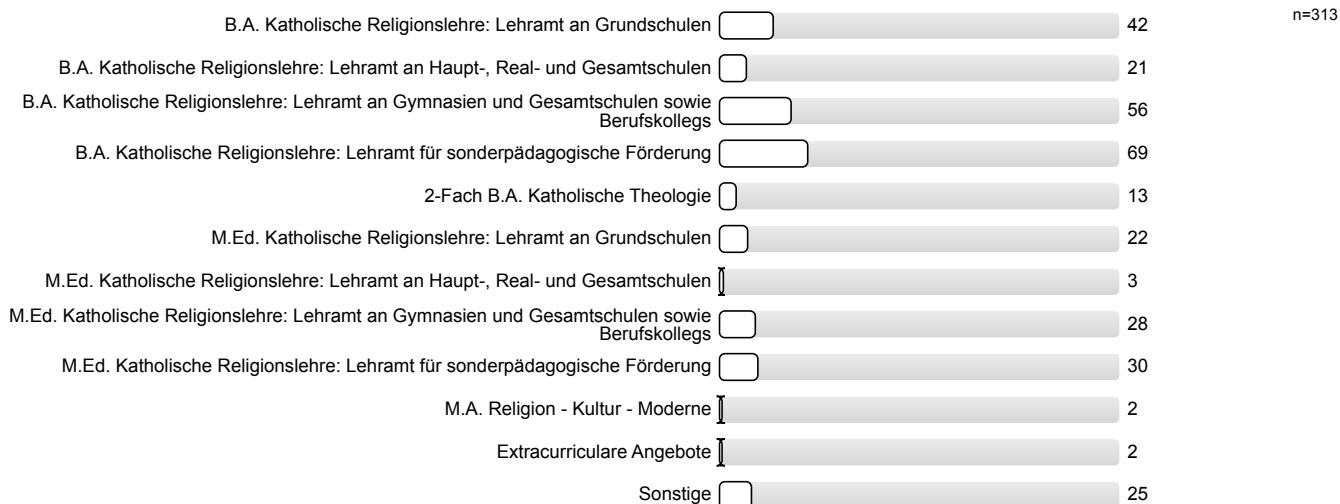


7. Allgemeine Fragen

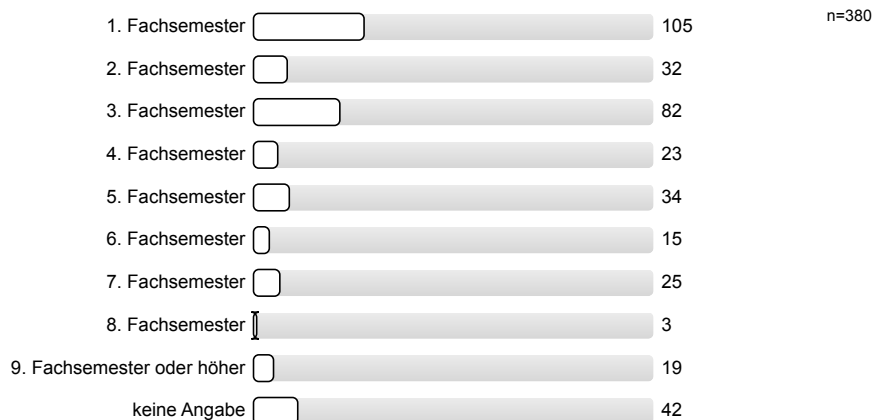
7.1) Ihr Geschlecht



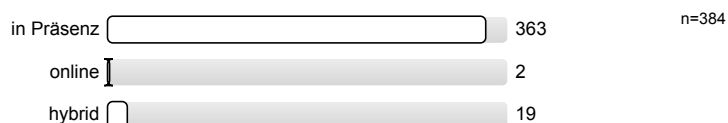
7.2) Welchen (Teil)Studiengang studieren Sie?



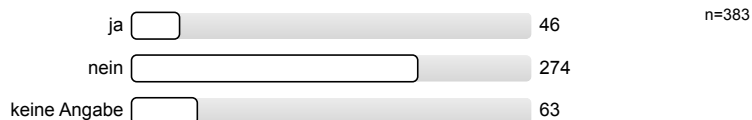
7.3) In welchem Fachsemester studieren Sie?



7.4) In welchem Format hat die Lehrveranstaltung stattgefunden?

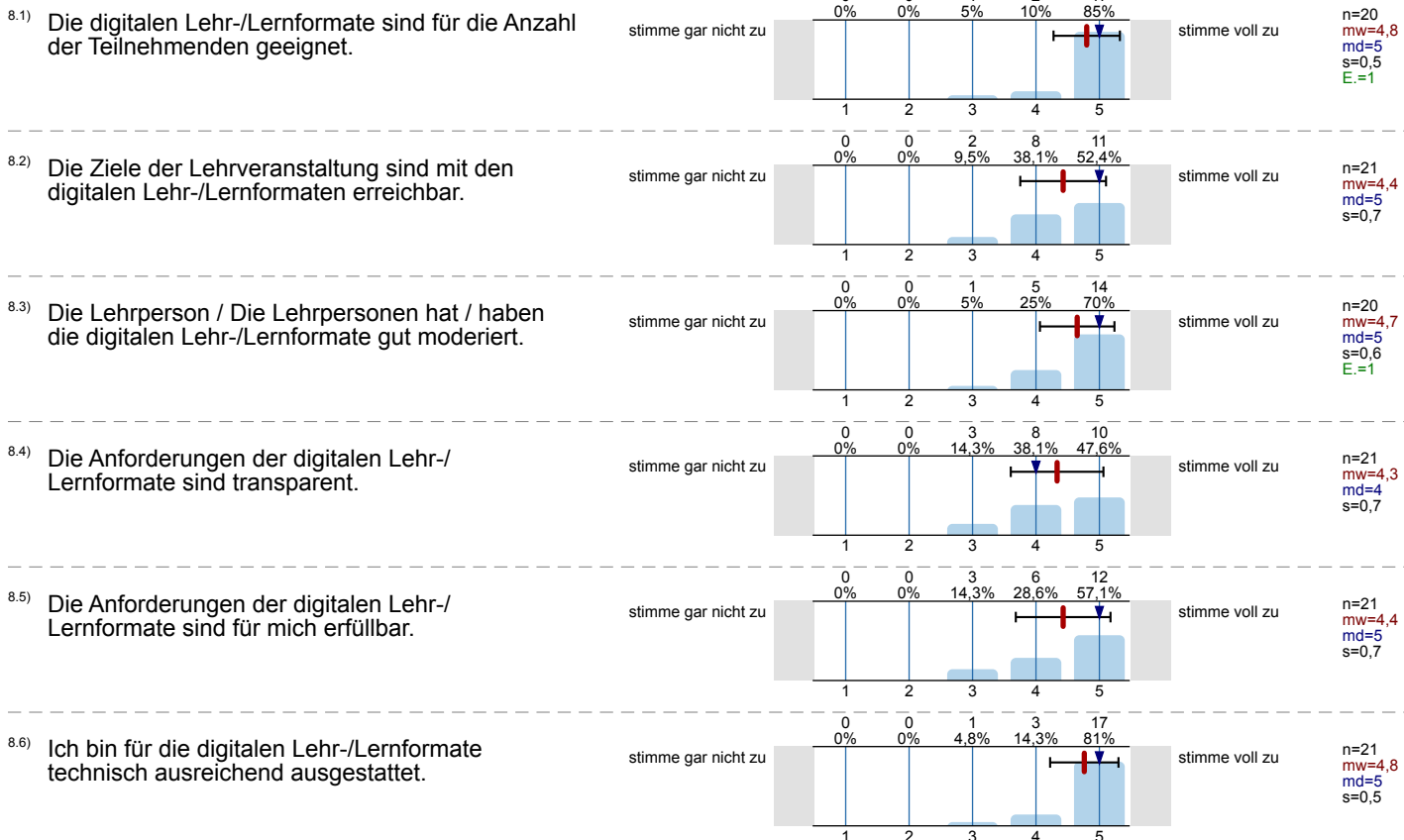


7.5) Belegen Sie diese Veranstaltung im Rahmen des Studium Integrale / Extracurricularen Angebots?



8. Online-Lehrveranstaltung

Bitte beurteilen Sie die digitale Umsetzung der Lehrveranstaltung.



Profillinie

Zusammenstellung: Mittelwert aller Evaluationen am Institut für Katholische Theologie im Wintersemester 2023/24

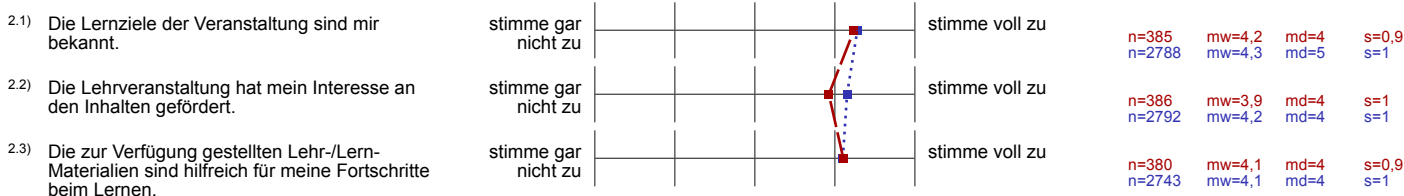
Vergleichsline:
Zusammenstellung: Mittelwert aller Evaluationen im Wintersemester 2023/24

Verwendete Werte in der Profillinie: Mittelwert

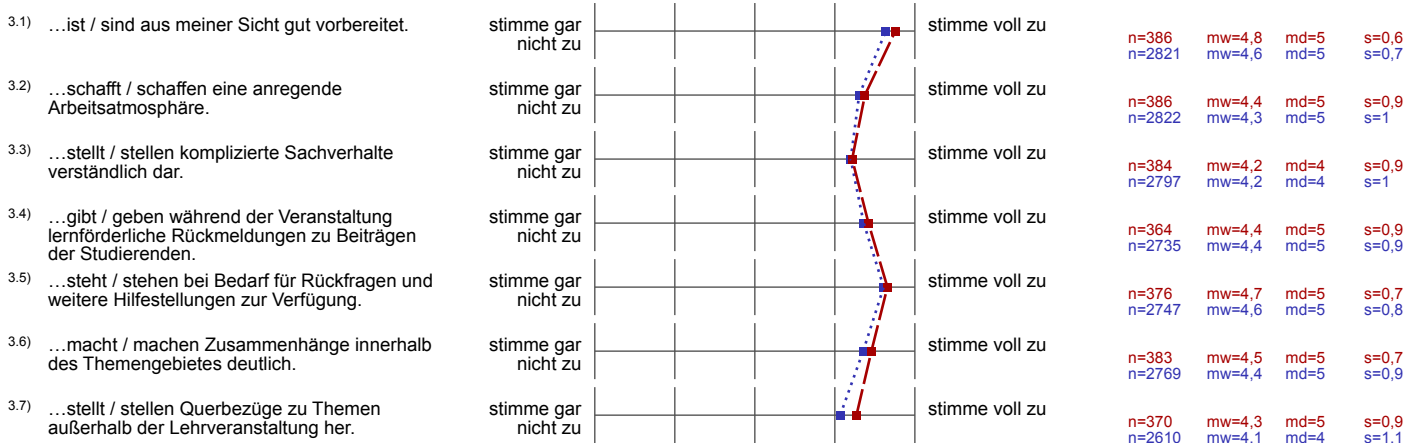
1. Struktur der LV



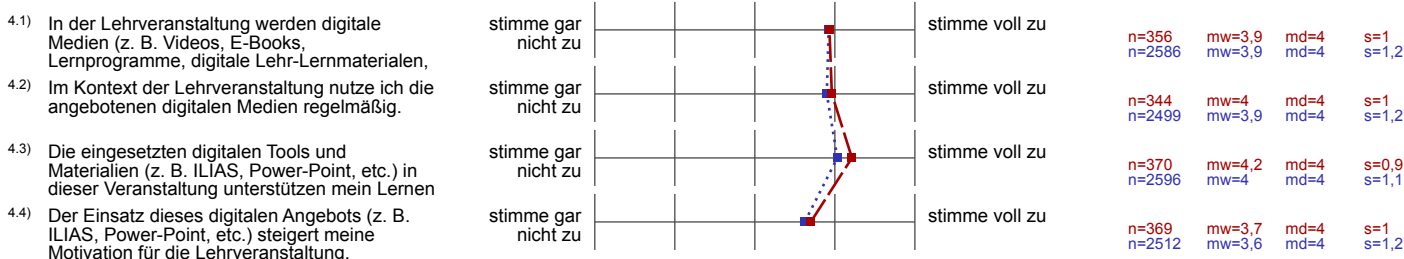
2. Lernprozess und Workload



3. Dozierendenverhalten



4. Einsatz digitaler Medien









4.5) Durch das eingesetzte digitale Angebot wird für mich eine vertiefte Auseinandersetzung mit den Inhalten und Themen der	stimme gar nicht zu  stimme voll zu	n=363 n=2517 mw=4,1 md=4 s=0,9 s=1,1
---	--	---

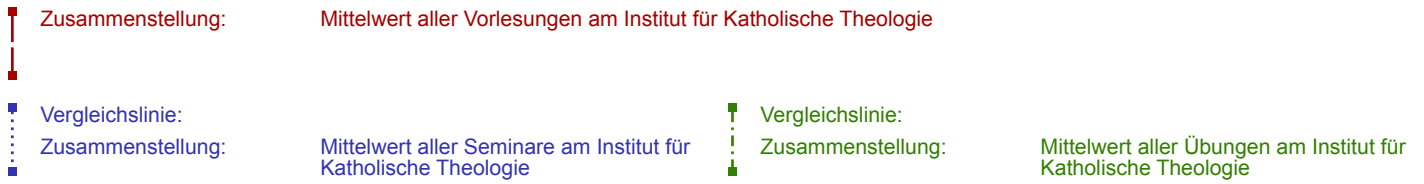
5. Gesamteinschätzung

5.1) Insgesamt betrachtet, wie zufrieden sind Sie mit dieser Lehrveranstaltung?	sehr unzufrieden  sehr zufrieden	n=383 n=2817 mw=4,1 md=4 s=0,9 s=1
---	---	---

8. Online-Lehrveranstaltung

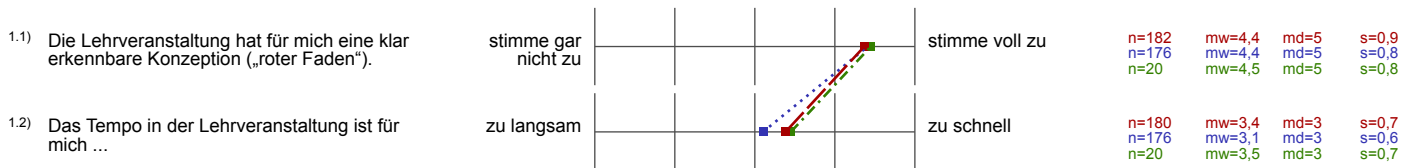
8.1) Die digitalen Lehr-/Lernformate sind für die Anzahl der Teilnehmenden geeignet.	stimme gar nicht zu  stimme voll zu	n=20 n=228 mw=4,8 md=5 s=0,5 s=0,7
8.2) Die Ziele der Lehrveranstaltung sind mit den digitalen Lehr-/Lernformaten erreichbar.	stimme gar nicht zu  stimme voll zu	n=21 n=228 mw=4,4 md=5 s=0,7 s=0,8
8.3) Die Lehrperson / Die Lehrpersonen hat / haben die digitalen Lehr-/Lernformate gut moderiert.	stimme gar nicht zu  stimme voll zu	n=20 n=230 mw=4,7 md=5 s=0,6 s=0,8
8.4) Die Anforderungen der digitalen Lehr-/Lernformate sind transparent.	stimme gar nicht zu  stimme voll zu	n=21 n=225 mw=4,3 md=5 s=0,7 s=0,8
8.5) Die Anforderungen der digitalen Lehr-/Lernformate sind für mich erfüllbar.	stimme gar nicht zu  stimme voll zu	n=21 n=231 mw=4,4 md=5 s=0,7 s=0,8
8.6) Ich bin für die digitalen Lehr-/Lernformate technisch ausreichend ausgestattet.	stimme gar nicht zu  stimme voll zu	n=21 n=232 mw=4,8 md=5 s=0,5 s=0,7

Profillinie

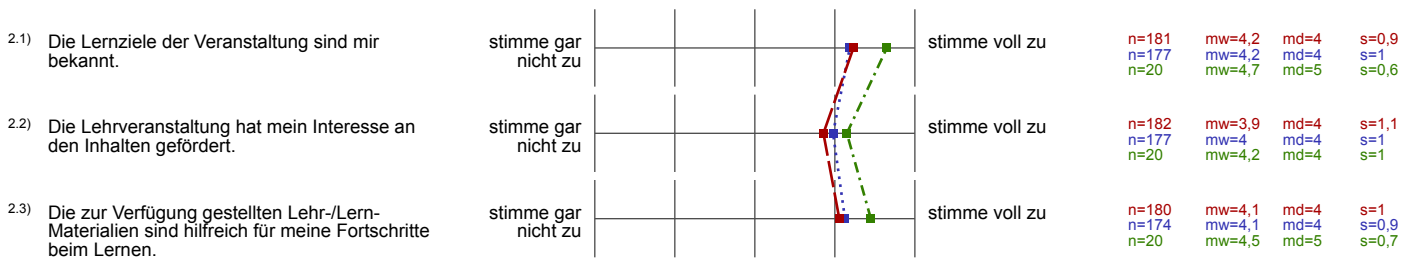


Verwendete Werte in der Profillinie: Mittelwert

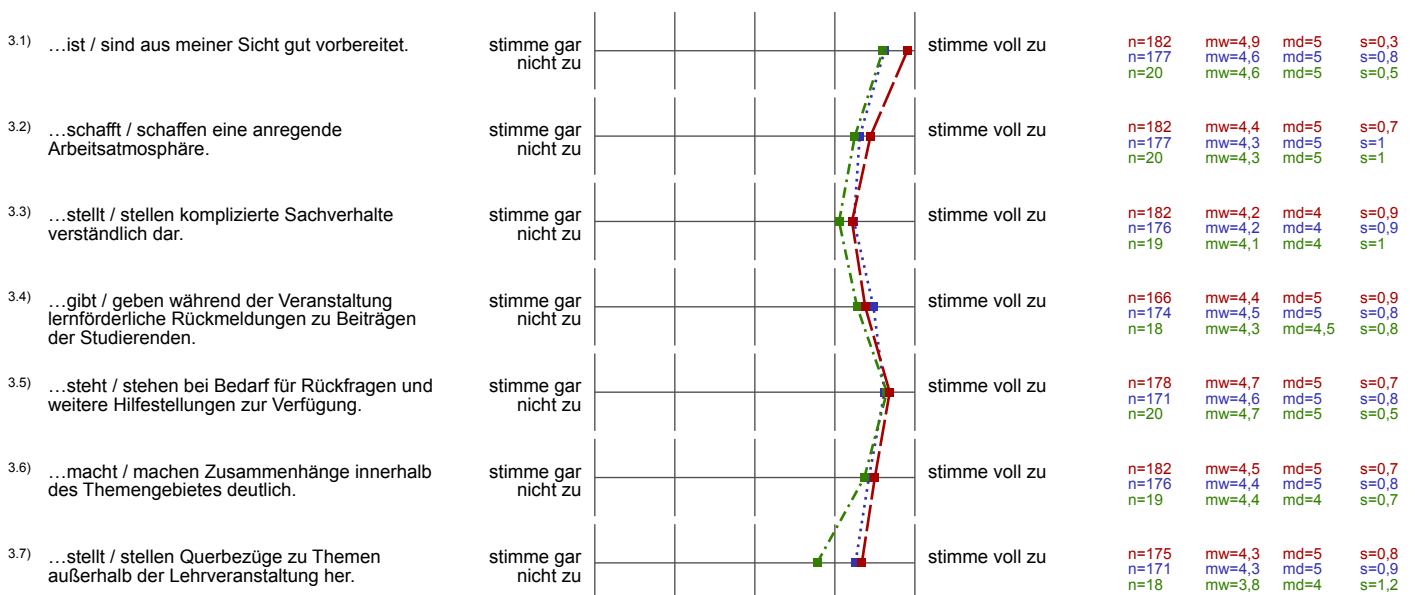
1. Struktur der LV



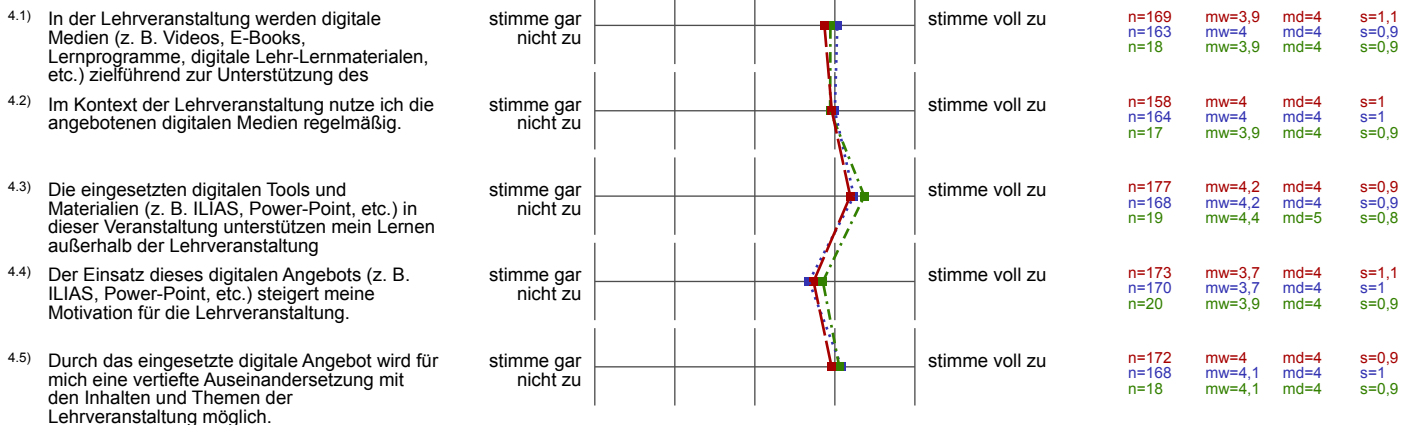
2. Lernprozess und Workload



3. Dozierendenverhalten



4. Einsatz digitaler Medien



5. Gesamteinschätzung



8. Online-Lehrveranstaltung

