

Fachbericht

Evaluation der **Basismodule** aller Bachelorstudiengänge am

Institut für Evangelische Theologie

an der Philosophischen Fakultät

der Universität zu Köln

im Wintersemester 2020/2021



erstellt vom

Büro für Qualitätsmanagement

Vorbemerkung

Im folgenden Bericht wird die **Auswertung der Modulbefragung (Basismodule) der Bachelorstudiengänge** im Rahmen der Fachevaluation am Institut für **Evangelische Theologie** im Wintersemester 2020/2021 dargestellt.

Sowohl die Vorbereitung als auch die Auswertung der Befragung erfolgten durch das QM-Büro. Die Daten der Fragebögen wurden im Programm EvaSys von Melih Celik, Theresa Fischer, Lisa Lubomierski und Sofia Ryndin eingegeben und weiterverarbeitet.

Grundlage des Modulberichts sind die Daten, die anhand der Modulfragebögen A1 (Basismodule) erhoben wurden. Die Links zu den Befragungen wurden im Laufe des Semesters per E-Mail an alle Lehrenden des Instituts versendet, die diese den Studierenden zur Verfügung stellten.

Insgesamt wurden 83 Fragebögen zu den Basismodulen erfasst, die von Studierenden folgender Studiengänge beantwortet wurden:

- B.A. Lehramt Evangelische Religionslehre (Grundschule)
- B.A. Lehramt Evangelische Religionslehre (Haupt-, Real-, Gesamtschule)
- B.A. Lehramt Evangelische Religionslehre (Gymnasium, Gesamtschule / Berufskolleg)
- B.A. Lehramt Evangelische Religionslehre (Sonderpädagogische Förderung)
- Sonstige

Im Bericht werden zunächst die aggregierten Ergebnisse aller Fragebögen dargestellt. Diese werden im Anschluss in Form einer Profillinie abgebildet, die sich aus den Mittelwerten aller Antworten zusammensetzt.

Am Ende des Berichts werden die Ergebnisse nach einzelnen Studiengängen gefiltert dargestellt, sofern die Anzahl der ausgefüllten Fragebögen mindestens fünf betrug. Aus datenschutzrechtlichen Gründen ist eine Darstellung der Ergebnisse bei einer geringeren Anzahl nicht möglich. Die meisten der Befragten bezogen sich bei den modulspezifischen Antworten auf das Basismodul 1.

Wir danken dem Institut, allen Lehrenden und Studierenden herzlich für die Unterstützung.

Für Rückfragen steht das QM-Büro gerne zur Verfügung.

Köln, im April 2021

Jessica Käss, M.A.

Kontakt

QM-Büro
Philosophische Fakultät der Universität zu Köln
Albertus Magnus-Platz
50923 Köln

Tel.: +49 (0)221 470-7324/-7325
E-Mail: qm-philfak@uni-koeln.de
Webseite: <http://qm.phil-fak.uni-koeln.de>

Evaluation der Basismodule am Institut für Evangelische Theologie im WiSe 2020/21

Erfasste Fragebögen = 83

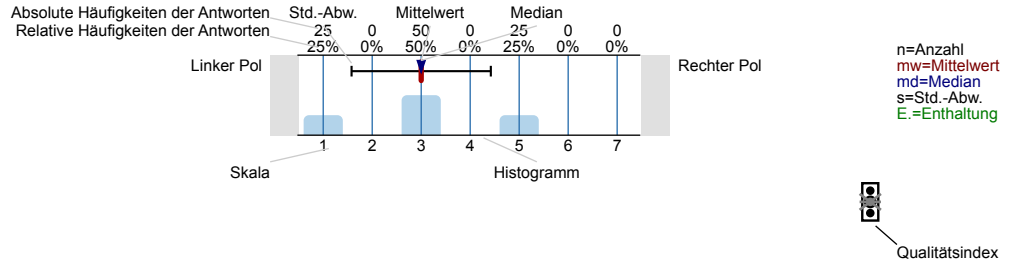


Globalwerte

Auswertungsteil der geschlossenen Fragen

Legende

Fragetext



Erklärung der Ampelsymbole



Der Mittelwert liegt unterhalb der Qualitätsrichtlinie.



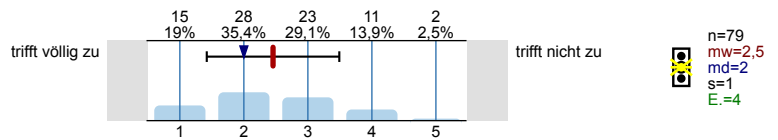
Der Mittelwert liegt im Toleranzbereich der Qualitätsrichtlinie.



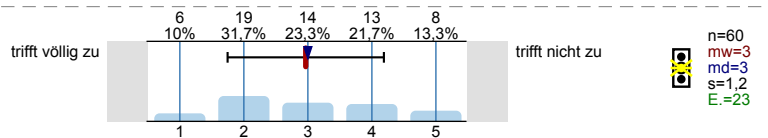
Der Mittelwert liegt innerhalb der Qualitätsrichtlinie.

Inhaltliche Organisation

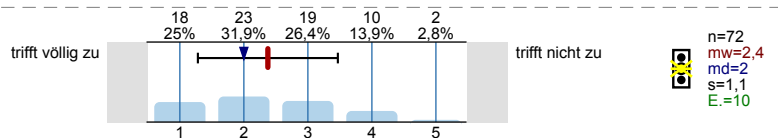
1. Die Informationen zum Studienverlauf (Merkblätter) sind gute Wegweiser durch das Studium.



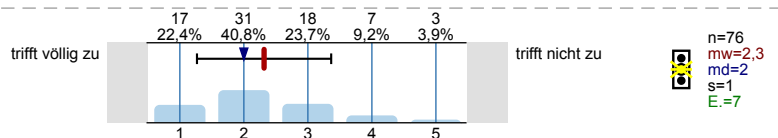
2. Ein Praktikum lässt sich gut mit diesem Studium in Einklang bringen.



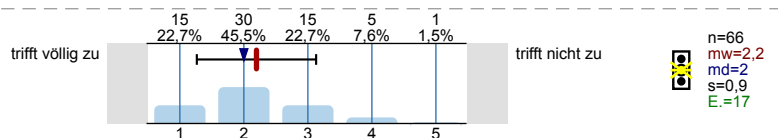
3. Das Modul ist sinnvoll komponiert (Zusammenstellung der Lehrveranstaltungen).



4. Die einführenden Lehrveranstaltungen ermöglichen einen guten Einstieg in den Studiengang



5. In den Basismodulen werden die nötigen Inhalte und Methoden für die nächste Studienphase vermittelt.



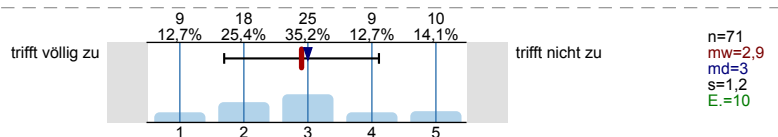
6. Wie viele Veranstaltungen haben Sie im Rahmen der Basismodule bereits besucht?



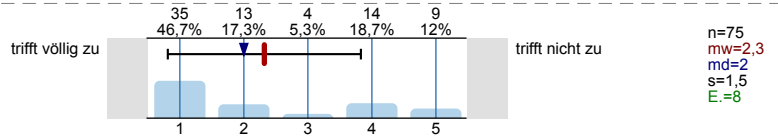
7. Studieren Sie im Rahmen eines Lehramtsstudiums?



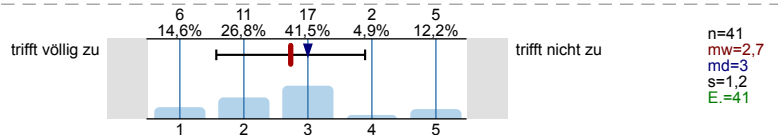
7.1 Die bisherige religionspädagogische (fachdidaktische) Ausbildung ist zufriedenstellend.



7.2 Die Pflichtveranstaltungen der Fächer und der Bildungswissenschaften finden ohne zeitliche Überschneidung statt.

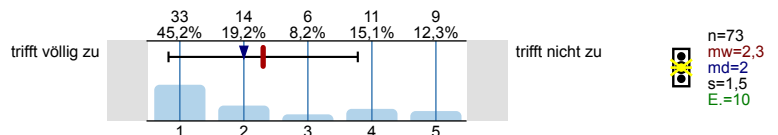


7.3 Die Praxisphasen werden durch die religionspädagogischen (fachdidaktischen) Veranstaltungen in sinnvoller Weise unterstützen.

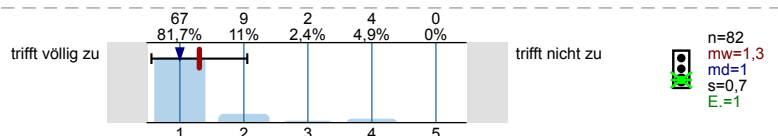


Studierbarkeit

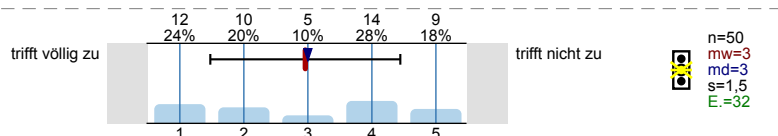
1. Die Lehrveranstaltungen dieses Moduls sind selten überfüllt.



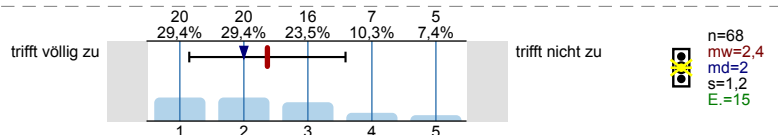
2. In diesem Modul fallen Lehrveranstaltungen selten aus.



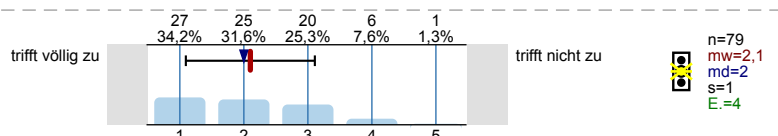
3. Bei zeitlichen Überschneidungen von Pflichtveranstaltungen meiner Fächer stehen Alternativen zur Verfügung.



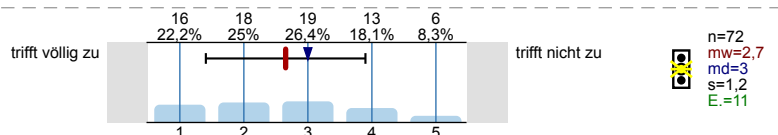
4. In diesem Modul werden ausreichend Veranstaltungen zum Erwerb der vorgeschriebenen Leistungs-/Kreditpunkte angeboten.



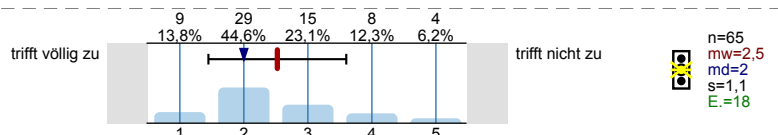
5. Die Modulhandbücher, Merkblätter und Prüfungsordnungen geben mir Orientierung.



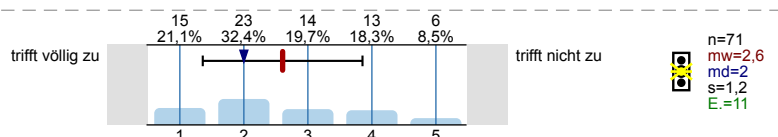
6. Die vorgesehene Anzahl an Prüfungen in diesem Semester kann gut bewältigt werden.



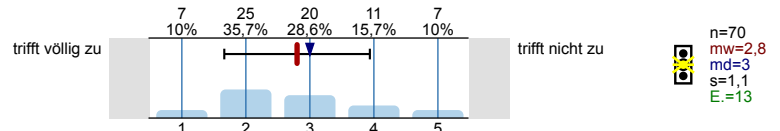
7. Die eingesetzten Prüfungsformen sind geeignet, um den Lernerfolg zu messen.



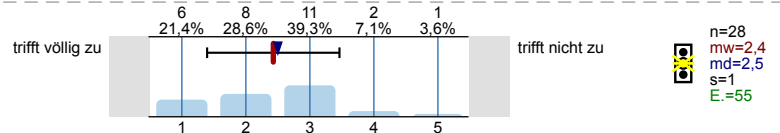
8. Die Anforderungen zum Bestehen von Prüfungen werden eindeutig kommuniziert.



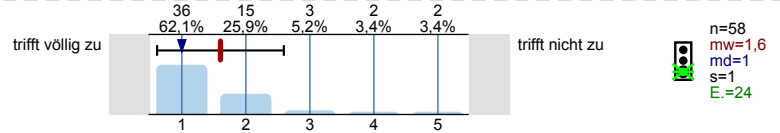
9. Die Arbeitslast in diesem Modul entspricht den vergebenen Kreditpunkten.



10. Prüfungsleistungen werden nachvollziehbar benotet.

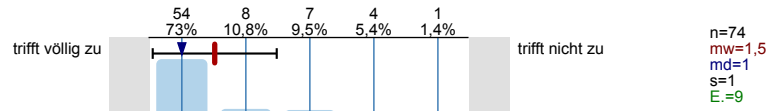


11. Prüfungen meiner Fächer finden ohne zeitliche Überschneidung statt.

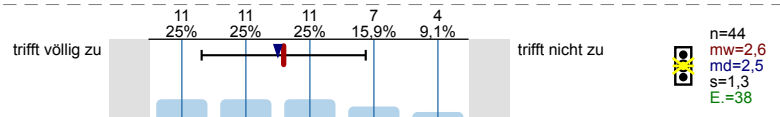


Betreuung, Beratung und Information

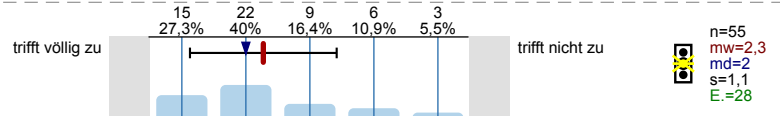
1. Eine Beratung speziell für Erstsemester ist sinnvoll.



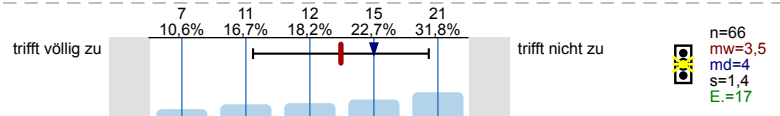
2. Die angebotenen Studienberatungen sind für die Studienplanung und -gestaltung hilfreich.



3. Die Beratung zu prüfungsbezogenen Fragen ist hilfreich (inhaltlich und organisatorisch).



4. Ich fühle mich gut über mögliche Berufsfelder/Praktikumsmöglichkeiten informiert.

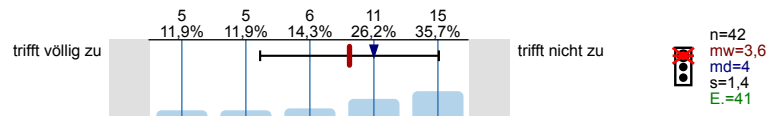


5. Die für die Fachberatung zuständigen Personen sind mir bekannt.

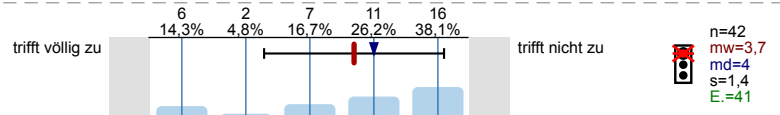


Internationalisierung

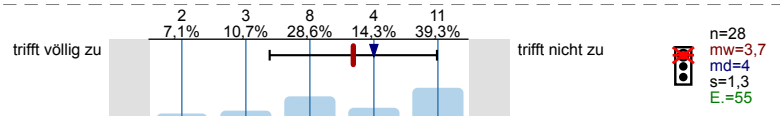
1. Der Studiengang hat internationale Schnittpunkte (internat. Lehrende/ Studierende/ Themen).



2. Beratung und Information zu einem Auslandsaufenthalt sind gut.



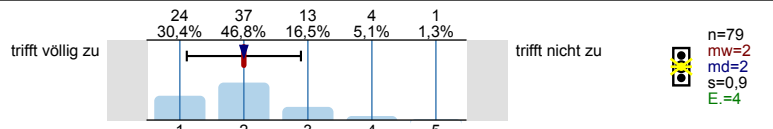
3. Es bestehen gute Rahmenbedingungen für einen Auslandsaufenthalt (verfügbare Plätze, Leistungsanerkennung etc.).



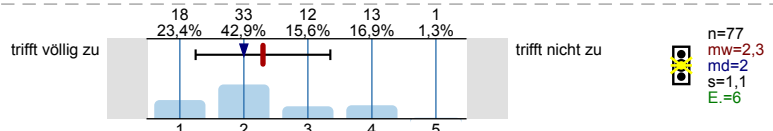
Was lernen Sie im Studium in dieser Studienphase?

Durch das Studium dieses Moduls lerne ich, ...

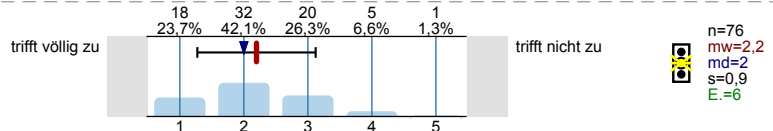
1. einen guten Einblick in Inhalte und Methoden des Faches zu gewinnen.



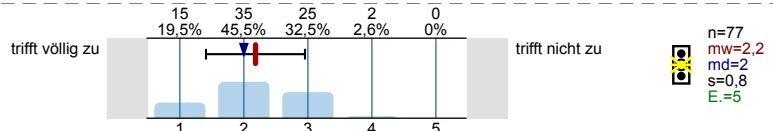
2. zentrale Fragestellungen des Studiengangs zu erkennen.



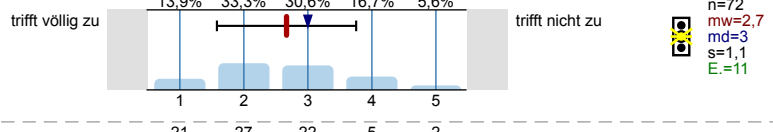
3. Methoden des Studiengangs anzuwenden.



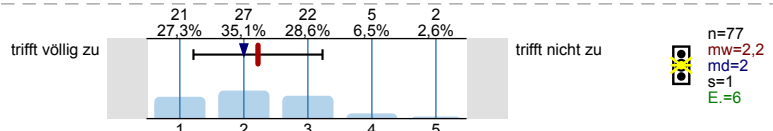
4. fachbezogene Theorien zu erläutern.



5. Forschungsergebnisse angemessen darzustellen.

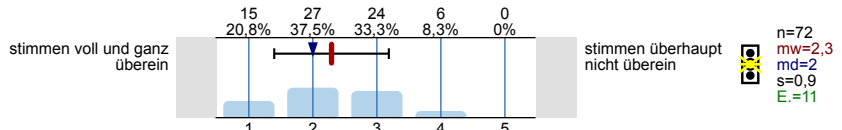


6. wissenschaftlich zu arbeiten.

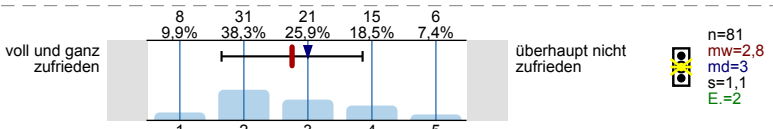


Studienmotivation und Gesamturteil

1. Inwieweit stimmen die im Studiengang vermittelten Inhalte und Qualifikationen mit der Beschreibung des Studiengangs überein?



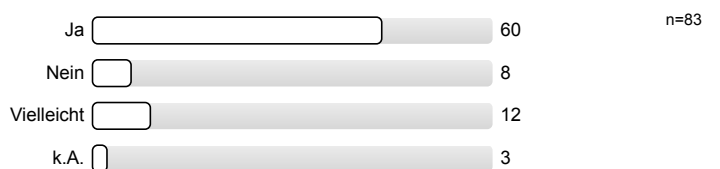
2. Insgesamt betrachtet, wie zufrieden sind Sie mit den Studienbedingungen Ihres Studiengangs?



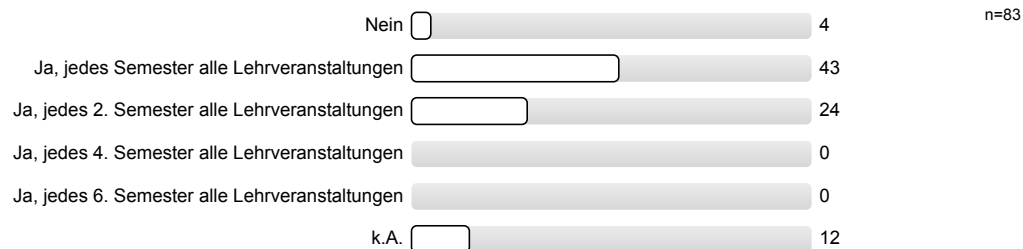
3. Würden Sie sich erneut für den gleichen Studiengang entscheiden?



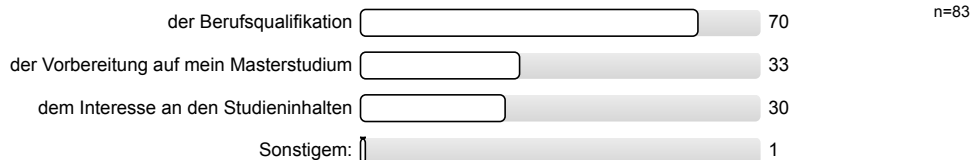
4. Würden Sie sich erneut für die Universität zu Köln entscheiden?



5. Halten Sie eine häufigere Evaluation aller Lehrveranstaltungen für sinnvoll?



6. Das hauptsächliche Ziel meines Studiums gilt (Mehrfachantworten möglich):



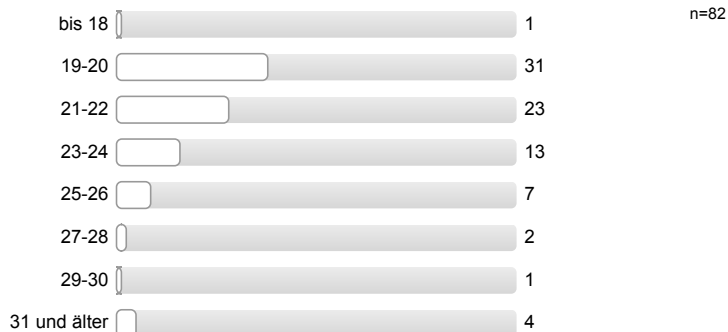
Fragen zur Person

Die folgenden statistischen Daten werden vollständig anonym erhoben und weiterverarbeitet.

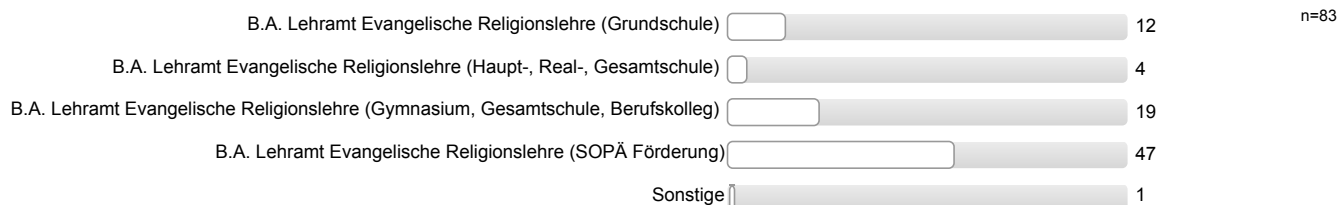
1. Geschlecht



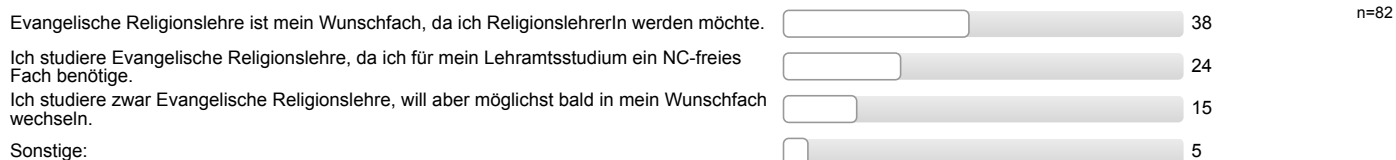
2. Alter



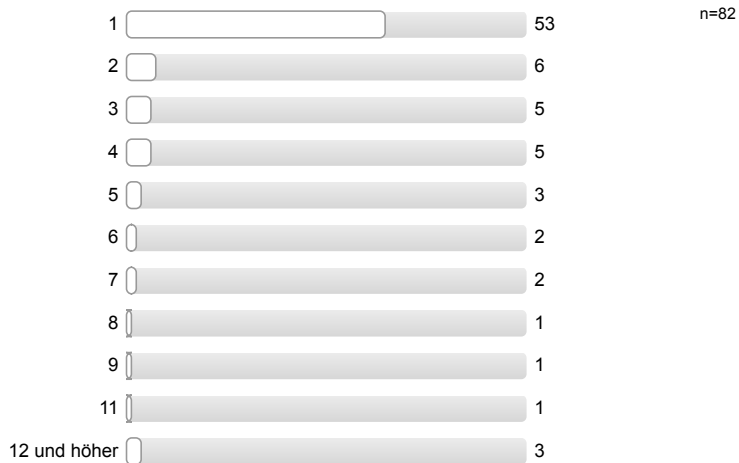
3. Welchen Studiengang studieren Sie?



4. Studienmotivation



6. Fachsemester



Herzlichen Dank für Ihre Mitarbeit!

Auswertungsteil der offenen Fragen

Studienmotivation und Gesamturteil

- k.a.
 - später an einer Förderschule zu unterrichten (also vermutlich "Berufsqualifikation")
8. Welche Anmerkungen haben Sie zur besonderen Lehrsituation in Ihrem Studiengang unter Pandemie-Bedingungen?
- -wenn es die Lage zulässt auch mal Präsenz Sitzungen planen, so wie an anderen Unis. Da würde das Interesse am Thema um einige steigen
 - Der Workload sollte sich nicht aufgrund dessen vermehren, dass die Studierenden "nur zu Hause" sind. Wenn dies in allen Fachrichtungen geschieht, ist man sehr schnell überfordert. Zudem sollten Veranstaltungen auch dann stattfinden wo man sich angemeldet hat und nicht plötzlich zu anderen Uhrzeiten und Tagen.
 - Die Lehrkräfte sollten ihre Stunden einheitlicher vorbereiten und durchführen.
 - Die aufgrund der Pandemie stattfindene "digitale Lehre" erscheint mir nicht sehr digital. Mein großes Interesse hat sich im Laufe des Semesters massiv verkleinert, da die Inhalte zum größten Teil nicht ansprechend präsentiert werden. Dies ist sehr anstrengend, da sämtliche Veranstaltungen digital stattfinden und die Motivation und Aufmerksamkeit dadurch stark beeinträchtigt wird.
 - Es ist gut, dass meine Lehrpersonen in der ev. Religion mit Zoom Sitzungen arbeiten. In anderen Fächern wird auch mit Audiodateien gearbeitet, damit komme ich nicht klar.
 - Kurse über Zoom Meetings empfinde ich als angenehm und praktisch und würde ich mir auch für nach der Pandemie wünschen.
 - Viel höhere Erwartungen und viel höherer Arbeitsaufwand als zu normalen Bedingungen.
 - Zoom entfremdet mich vom eigentlichen Lernerlebnis, wünsche mir Veranstaltungen in echter Präsenz.
 - Zu wenig Erläuterungen und Informationen zu allgemeinen Uni Themen, Voraussetzungen, Organisatorischem
 - die Studierende haben einen größeren Aufwand an Studienleistungen, als in Präsenzveranstaltungen. Des Weiteren wäre ein früherer Einblick in die aktuelle Prüfungssituation BM2 Klausur hilfreich (Präsenz ja nein, E-Klausur)!
 - für mich war und ist die Onlinelehre ein großer Vorteil. Mit 2 Kindern bekomme ich mein Studium und den Teilzeitjob wunderbar organisiert.
 - k.a.

Fragen zur Person

- Für mich das "Zweitinteressanteste". Mein eigentliches "Wunschunterrichtsfach" wird in Form meines Studiengangs nicht mehr angeboten.
 - Ich studiere evangelische Religionslehre, da mich sowohl die religiösen, als auch die geschichtlichen Inhalte interessieren.
 - Um mein Interesse und berufliche Möglichkeiten unter einen Hut zu bringen.
 - ein Zwischending. Eigentlich wollte ich ein zu einem anderen Fach wechseln, was aber nicht geklappt hat. Also habe ich spontan zu Religion gewechselt und werde aufgrund meines NCs vermutlich dabei bleiben.
 - interesse
5. Im Rahmen welches Moduls besuchen Sie diesen Kurs, falls modularisiert? (BM 1, BM 3 etc.)
- AM2
 - B M 2
 - BM 1 (9 Nennungen)
 - BM 2
 - BM 3

- BM1 (20 Nennungen)
- BM1 & BM2
- BM2 (2 Nennungen)
- BM2, BM3
- BM3 (5 Nennungen)
- Bm2
- Evangelische Religionslehre
- Proseminar KG
- ST 1
- bm 1
- bm1
- k.A.

Profillinie

Teilbereich: Institut für Evangelische Theologie

Name der/des Lehrenden: Modulevaluation

Titel der Lehrveranstaltung: Evaluation der Basismodule (BM) der evangelischen Theologie_WS 2020/21
(Name der Umfrage)

Vergleichslinie:

Zusammenstellung: Mittelwert aller BM-Evaluationen im WS20/21

Verwendete Werte in der Profillinie: Mittelwert

1. Inhaltliche Organisation

1.2) 2. Ein Praktikum lässt sich gut mit diesem Studium in Einklang bringen.	trifft völlig zu		trifft nicht zu	n=60 n=604	mw=3,0 mw=2,7	md=3,0 md=3,0	s=1,2 s=1,2
1.3) 3. Das Modul ist sinnvoll komponiert (Zusammenstellung der Lehrveranstaltungen).	trifft völlig zu		trifft nicht zu	n=72 n=776	mw=2,4 mw=2,2	md=2,0 md=2,0	s=1,1 s=0,9
1.4) 4. Die einführenden Lehrveranstaltungen ermöglichen einen guten Einstieg in den Studiengang	trifft völlig zu		trifft nicht zu	n=76 n=783	mw=2,3 mw=2,1	md=2,0 md=2,0	s=1,0 s=1,0
1.5) 5. In den Basismodulen werden die nötigen Inhalte und Methoden für die nächste Studienphase vermittelt.	trifft völlig zu		trifft nicht zu	n=66 n=670	mw=2,2 mw=2,2	md=2,0 md=2,0	s=0,9 s=0,9
1.9) 7.2 Die Pflichtveranstaltungen der Fächer und der Bildungswissenschaften finden ohne zeitliche Überschneidung statt.	trifft völlig zu		trifft nicht zu	n=75 n=594	mw=2,3 mw=2,6	md=2,0 md=2,0	s=1,5 s=1,5

2. Studierbarkeit

2.1) 1. Die Lehrveranstaltungen dieses Moduls sind selten überfüllt.	trifft völlig zu		trifft nicht zu	n=73 n=720	mw=2,3 mw=2,8	md=2,0 md=3,0	s=1,5 s=1,4
2.2) 2. In diesem Modul fallen Lehrveranstaltungen selten aus.	trifft völlig zu		trifft nicht zu	n=82 n=790	mw=1,3 mw=1,5	md=1,0 md=1,0	s=0,7 s=0,8
2.3) 3. Bei zeitlichen Überschneidungen von Pflichtveranstaltungen meiner Fächer stehen Alternativen zur Verfügung.	trifft völlig zu		trifft nicht zu	n=50 n=576	mw=3,0 mw=3,0	md=3,0 md=3,0	s=1,5 s=1,3
2.4) 4. In diesem Modul werden ausreichend Veranstaltungen zum Erwerb der vorgeschriebenen Leistungs-/Kreditpunkte	trifft völlig zu		trifft nicht zu	n=68 n=722	mw=2,4 mw=2,3	md=2,0 md=2,0	s=1,2 s=1,1
2.6) 6. Die vorgesehene Anzahl an Prüfungen in diesem Semester kann gut bewältigt werden.	trifft völlig zu		trifft nicht zu	n=72 n=760	mw=2,7 mw=2,4	md=3,0 md=2,0	s=1,2 s=1,1
2.7) 7. Die eingesetzten Prüfungsformen sind geeignet, um den Lernerfolg zu messen.	trifft völlig zu		trifft nicht zu	n=65 n=709	mw=2,5 mw=2,5	md=2,0 md=2,0	s=1,1 s=1,1
2.8) 8. Die Anforderungen zum Bestehen von Prüfungen werden eindeutig kommuniziert.	trifft völlig zu		trifft nicht zu	n=71 n=780	mw=2,6 mw=2,3	md=2,0 md=2,0	s=1,2 s=1,1
2.9) 9. Die Arbeitslast in diesem Modul entspricht den vergebenen Kreditpunkten.	trifft völlig zu		trifft nicht zu	n=70 n=701	mw=2,8 mw=2,6	md=3,0 md=2,0	s=1,1 s=1,1
2.10) 10. Prüfungsleistungen werden nachvollziehbar benotet.	trifft völlig zu		trifft nicht zu	n=28 n=459	mw=2,4 mw=2,4	md=2,5 md=2,0	s=1,0 s=1,0
2.11) 11. Prüfungen meiner Fächer finden ohne zeitliche Überschneidung statt.	trifft völlig zu		trifft nicht zu	n=58 n=684	mw=1,6 mw=2,1	md=1,0 md=2,0	s=1,0 s=1,3

3. Betreuung, Beratung und Information

3.1) 1. Eine Beratung speziell für Erstsemester ist sinnvoll.	trifft völlig zu		trifft nicht zu	n=74 n=741	mw=1,5 mw=1,4	md=1,0 md=1,0	s=1,0 s=0,8
3.2) 2. Die angebotenen Studienberatungen sind für die Studienplanung und -gestaltung hilfreich.	trifft völlig zu		trifft nicht zu	n=44 n=554	mw=2,6 mw=2,1	md=2,5 md=2,0	s=1,3 s=1,0
3.3) 3. Die Beratung zu prüfungsbezogenen Fragen ist hilfreich (inhaltlich und organisatorisch).	trifft völlig zu		trifft nicht zu	n=55 n=551	mw=2,3 mw=2,1	md=2,0 md=2,0	s=1,1 s=1,0

3.4) 4. Ich fühle mich gut über mögliche Berufsfelder/Praktikumsmöglichkeiten informiert.	trifft völlig zu		trifft nicht zu	n=66 n=700	mw=3,5 mw=3,4	md=4,0 md=3,0	s=1,4 s=1,2
-------------------------------------------------------------------------------------------	------------------	--	-----------------	---------------	------------------	------------------	----------------

4. Internationalisierung

4.1) 1. Der Studiengang hat internationale Schnittpunkte (internat. Lehrende/ Studierende/ Themen).	trifft völlig zu		trifft nicht zu	n=42	mw=3,6	md=4,0	s=1,4
4.2) 2. Beratung und Information zu einem Auslandsaufenthalt sind gut.	trifft völlig zu		trifft nicht zu	n=42 n=523	mw=3,7 mw=3,2	md=4,0 md=3,0	s=1,4 s=1,3
4.3) 3. Es bestehen gute Rahmenbedingungen für einen Auslandsaufenthalt (verfügbare Plätze, Leistungsanerkennung etc.).	trifft völlig zu		trifft nicht zu	n=28 n=322	mw=3,7 mw=3,2	md=4,0 md=3,0	s=1,3 s=1,3

5. Was lernen Sie im Studium in dieser Studienphase?

5.1) 1. einen guten Einblick in Inhalte und Methoden des Faches zu gewinnen.	trifft völlig zu		trifft nicht zu	n=79 n=797	mw=2,0 mw=2,0	md=2,0 md=2,0	s=0,9 s=0,9
5.2) 2. zentrale Fragestellungen des Studiengangs zu erkennen.	trifft völlig zu		trifft nicht zu	n=77 n=790	mw=2,3 mw=2,2	md=2,0 md=2,0	s=1,1 s=1,0
5.3) 3. Methoden des Studiengangs anzuwenden.	trifft völlig zu		trifft nicht zu	n=76 n=782	mw=2,2 mw=2,3	md=2,0 md=2,0	s=0,9 s=0,9
5.4) 4. fachbezogene Theorien zu erläutern.	trifft völlig zu		trifft nicht zu	n=77 n=771	mw=2,2 mw=2,2	md=2,0 md=2,0	s=0,8 s=0,9
5.5) 5. Forschungsergebnisse angemessen darzustellen.	trifft völlig zu		trifft nicht zu	n=72 n=744	mw=2,7 mw=2,6	md=3,0 md=2,0	s=1,1 s=1,1
5.6) 6. wissenschaftlich zu arbeiten.	trifft völlig zu		trifft nicht zu	n=77 n=775	mw=2,2 mw=2,2	md=2,0 md=2,0	s=1,0 s=1,1

6. Studienmotivation und Gesamturteil

6.1) 1. Inwieweit stimmen die im Studiengang vermittelten Inhalte und Qualifikationen mit der Beschreibung des Studiengangs überein?	stimmen voll und ganz überein		stimmen überhaupt nicht überein	n=72 n=708	mw=2,3 mw=2,1	md=2,0 md=2,0	s=0,9 s=0,8
6.2) 2. Insgesamt betrachtet, wie zufrieden sind Sie mit den Studienbedingungen Ihres Studiengangs?	voll und ganz zufrieden		überhaupt nicht zufrieden	n=81 n=797	mw=2,8 mw=2,5	md=3,0 md=2,0	s=1,1 s=1,0

Untergruppe

für Frage: Welchen Studiengang studieren Sie?

Gruppe: B.A. Lehramt Evangelische Religionslehre
(SOPÄ Förderung)

Anzahl: 47

Untergruppe: B.A. Lehramt Evangelische Religionslehre (SOPÄ Förderung) aus Evaluation der Basismodule am Institut für Evangelische Theologie WS 20/21



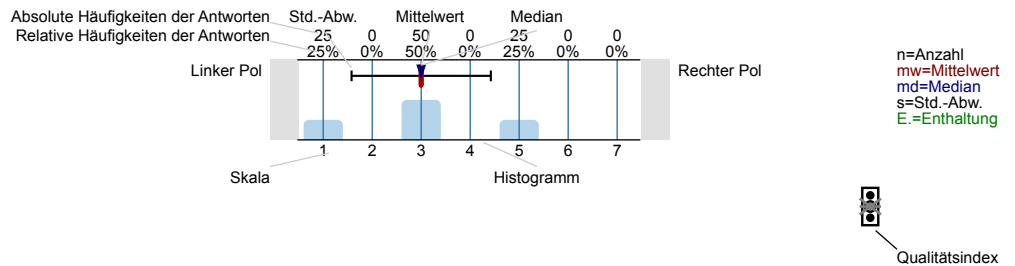
Erfasste Fragebögen = 47

Globalwerte

Auswertungsteil der geschlossenen Fragen

Legende

Fragetext

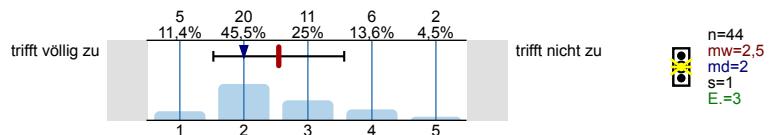


Erklärung der Ampelsymbole

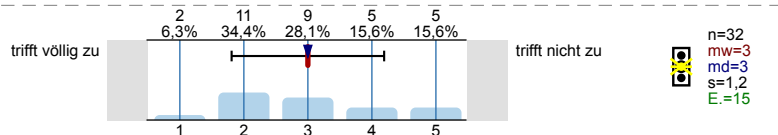
- Der Mittelwert liegt unterhalb der Qualitätsrichtlinie.
- Der Mittelwert liegt im Toleranzbereich der Qualitätsrichtlinie.
- Der Mittelwert liegt innerhalb der Qualitätsrichtlinie.

Inhaltliche Organisation

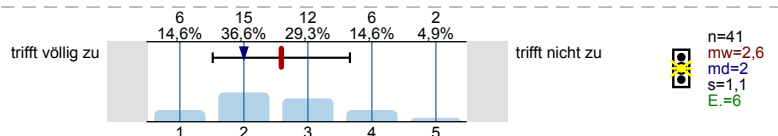
1. Die Informationen zum Studienverlauf (Merkblätter) sind gute Wegweiser durch das Studium.



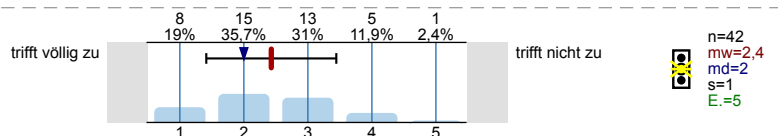
2. Ein Praktikum lässt sich gut mit diesem Studium in Einklang bringen.



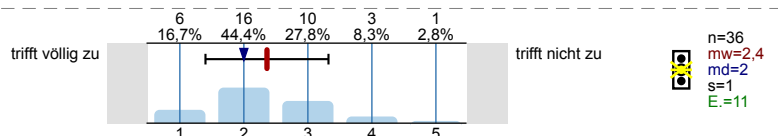
3. Das Modul ist sinnvoll komponiert (Zusammenstellung der Lehrveranstaltungen).



4. Die einführenden Lehrveranstaltungen ermöglichen einen guten Einstieg in den Studiengang



5. In den Basismodulen werden die nötigen Inhalte und Methoden für die nächste Studienphase vermittelt.



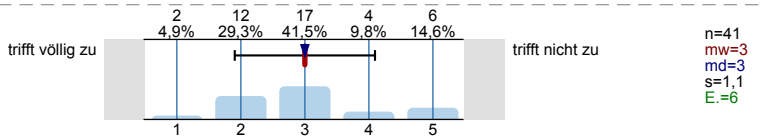
6. Wie viele Veranstaltungen haben Sie im Rahmen der Basismodule bereits besucht?



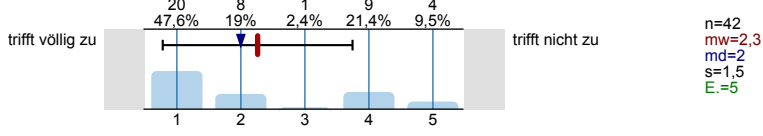
7. Studieren Sie im Rahmen eines Lehramtsstudiums?



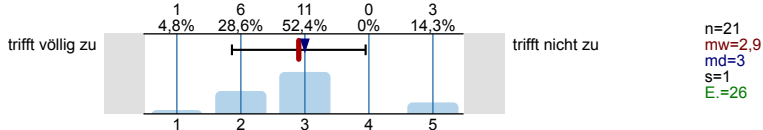
7.1 Die bisherige religionspädagogische (fachdidaktische) Ausbildung ist zufriedenstellend.



7.2 Die Pflichtveranstaltungen der Fächer und der Bildungswissenschaften finden ohne zeitliche Überschneidung statt.

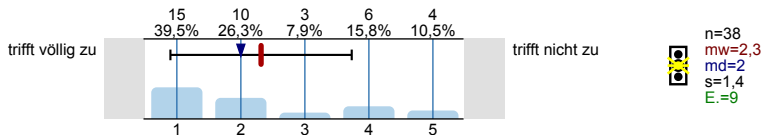


7.3 Die Praxisphasen werden durch die religionspädagogischen (fachdidaktischen) Veranstaltungen in sinnvoller Weise unterstützen.

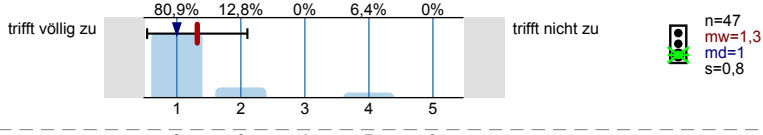


Studierbarkeit

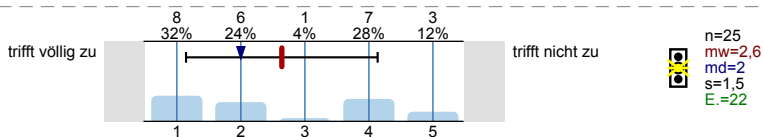
1. Die Lehrveranstaltungen dieses Moduls sind selten überfüllt.



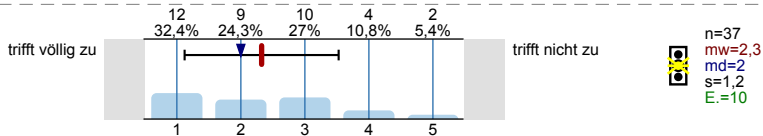
2. In diesem Modul fallen Lehrveranstaltungen selten aus.



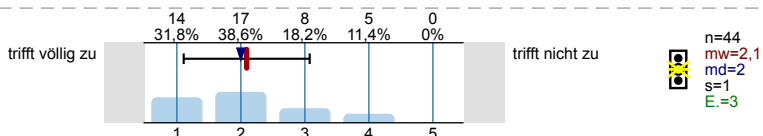
3. Bei zeitlichen Überschneidungen von Pflichtveranstaltungen meiner Fächer stehen Alternativen zur Verfügung.



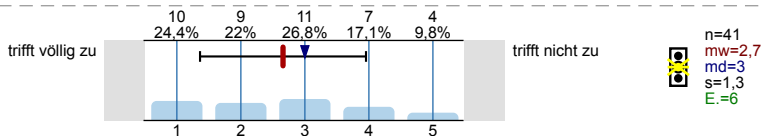
4. In diesem Modul werden ausreichend Veranstaltungen zum Erwerb der vorgeschriebenen Leistungs-/Kreditpunkte angeboten.



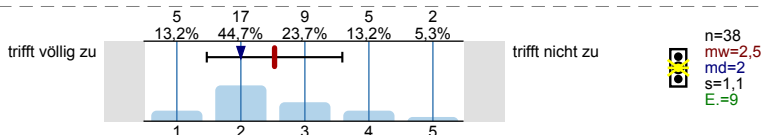
5. Die Modulhandbücher, Merkblätter und Prüfungsordnungen geben mir Orientierung.



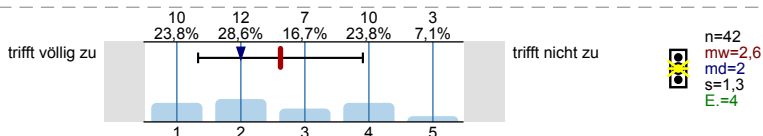
6. Die vorgesehene Anzahl an Prüfungen in diesem Semester kann gut bewältigt werden.



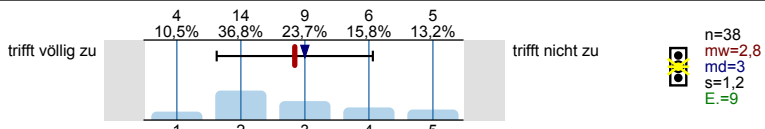
7. Die eingesetzten Prüfungsformen sind geeignet, um den Lernerfolg zu messen.



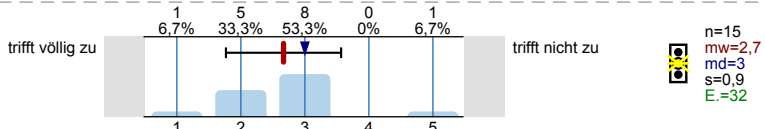
8. Die Anforderungen zum Bestehen von Prüfungen werden eindeutig kommuniziert.



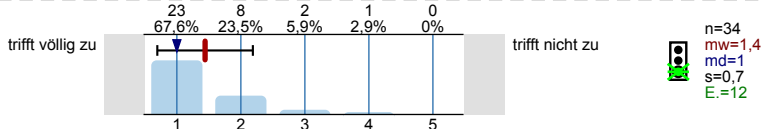
9. Die Arbeitslast in diesem Modul entspricht den vergebenen Kreditpunkten.



10. Prüfungsleistungen werden nachvollziehbar benotet.

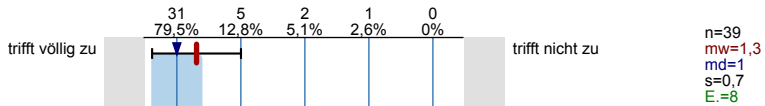


11. Prüfungen meiner Fächer finden ohne zeitliche Überschneidung statt.

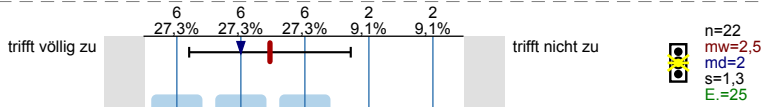


Betreuung, Beratung und Information

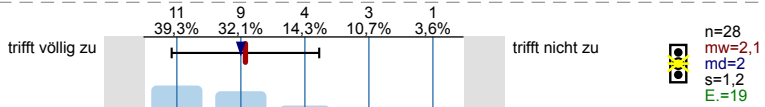
1. Eine Beratung speziell für Erstsemester ist sinnvoll.



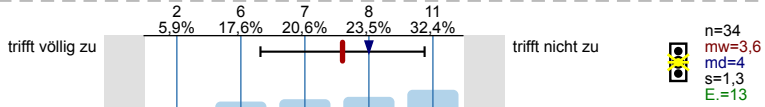
2. Die angebotenen Studienberatungen sind für die Studienplanung und -gestaltung hilfreich.



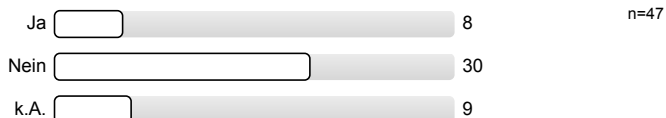
3. Die Beratung zu prüfungsbezogenen Fragen ist hilfreich (inhaltlich und organisatorisch).



4. Ich fühle mich gut über mögliche Berufsfelder/Praktikumsmöglichkeiten informiert.

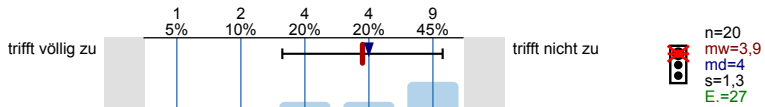


5. Die für die Fachberatung zuständigen Personen sind mir bekannt.

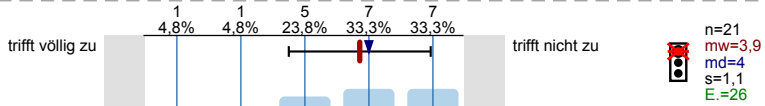


Internationalisierung

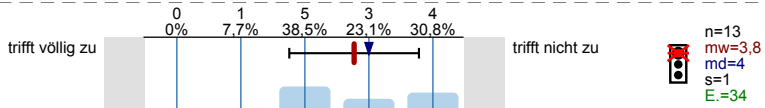
1. Der Studiengang hat internationale Schnittpunkte (internat. Lehrende/ Studierende/ Themen).



2. Beratung und Information zu einem Auslandsaufenthalt sind gut.



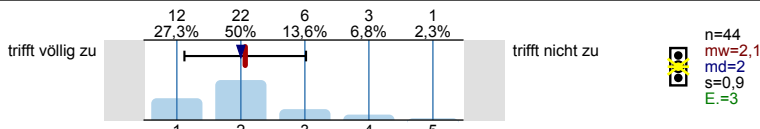
3. Es bestehen gute Rahmenbedingungen für einen Auslandsaufenthalt (verfügbare Plätze, Leistungsanerkennung etc.).



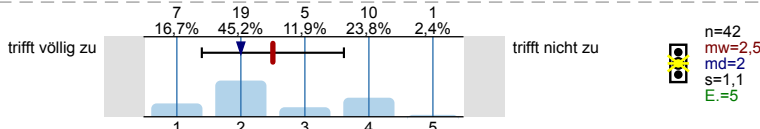
Was lernen Sie im Studium in dieser Studienphase?

Durch das Studium dieses Moduls lerne ich, ...

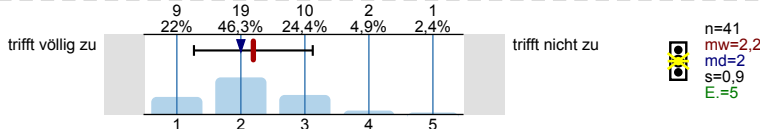
1. einen guten Einblick in Inhalte und Methoden des Faches zu gewinnen.



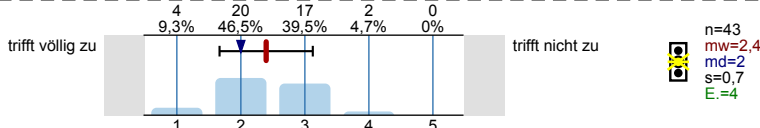
2. zentrale Fragestellungen des Studiengangs zu erkennen.



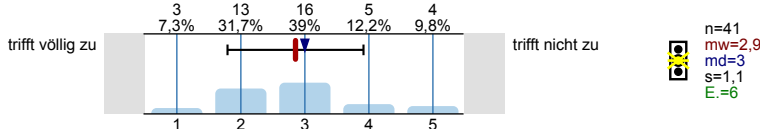
3. Methoden des Studiengangs anzuwenden.



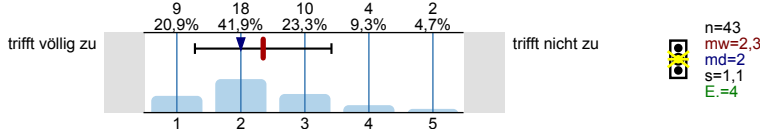
4. fachbezogene Theorien zu erläutern.



5. Forschungsergebnisse angemessen darzustellen.

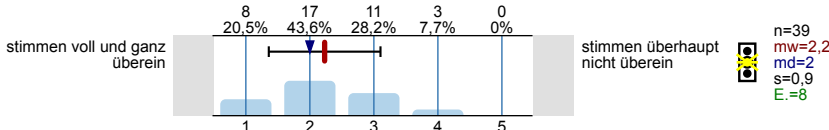


6. wissenschaftlich zu arbeiten.

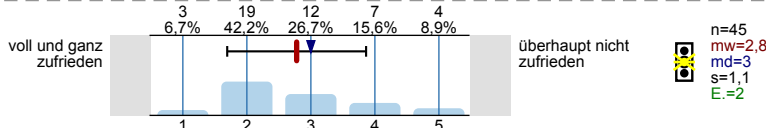


Studienmotivation und Gesamturteil

1. Inwieweit stimmen die im Studiengang vermittelten Inhalte und Qualifikationen mit der Beschreibung des Studiengangs überein?



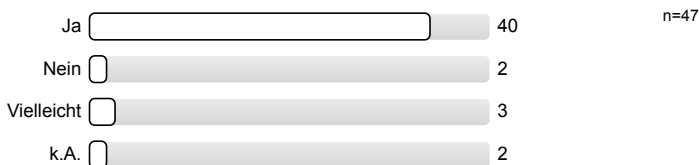
2. Insgesamt betrachtet, wie zufrieden sind Sie mit den Studienbedingungen Ihres Studiengangs?



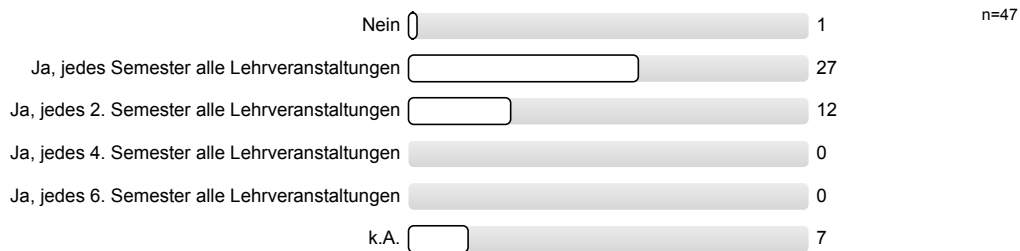
3. Würden Sie sich erneut für den gleichen Studiengang entscheiden?



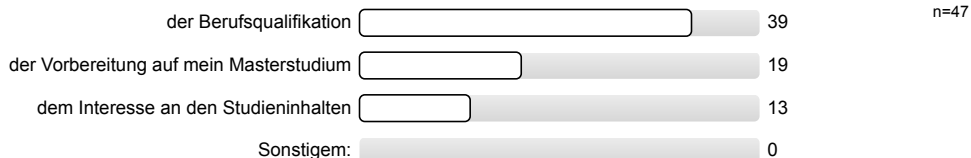
4. Würden Sie sich erneut für die Universität zu Köln entscheiden?



5. Halten Sie eine häufigere Evaluation aller Lehrveranstaltungen für sinnvoll?



6. Das hauptsächliche Ziel meines Studiums gilt (Mehrfachantworten möglich):



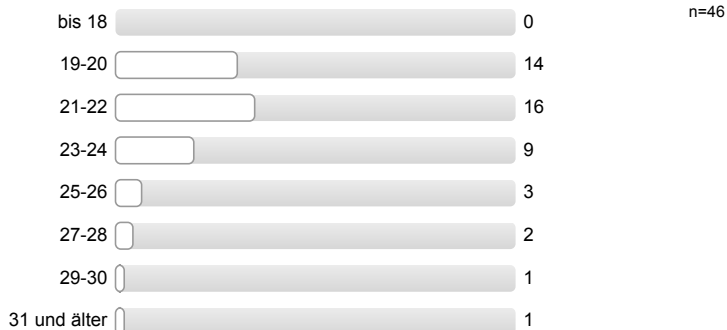
Fragen zur Person

Die folgenden statistischen Daten werden vollständig anonym erhoben und weiterverarbeitet.

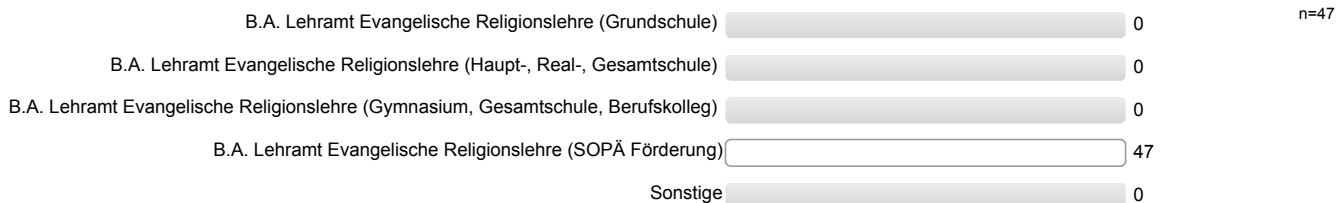
1. Geschlecht



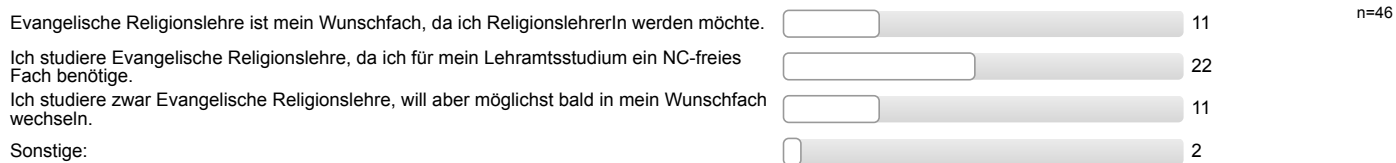
2. Alter



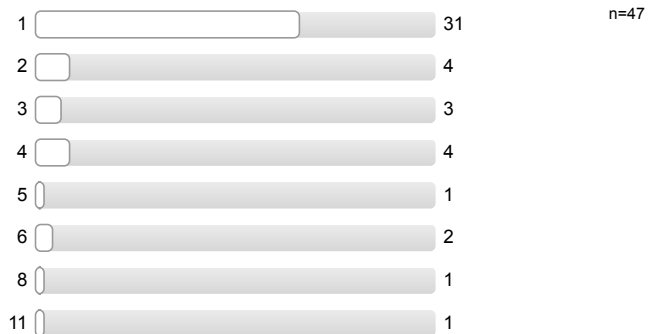
3. Welchen Studiengang studieren Sie?



4. Studienmotivation



6. Fachsemester



Herzlichen Dank für Ihre Mitarbeit!

Untergruppe

für Frage: Welchen Studiengang studieren Sie?

Gruppe: B.A. Lehramt Evangelische Religionslehre
(Gymnasium, Gesamtschule, Berufskolleg)

Anzahl: 19

Untergruppe: B.A. Lehramt Evangelische Religionslehre (Gymnasium, Gesamtschule, Berufskolleg) aus Evaluation der Basismodule am Institut für Evangelischen Theologie im WS 20/21



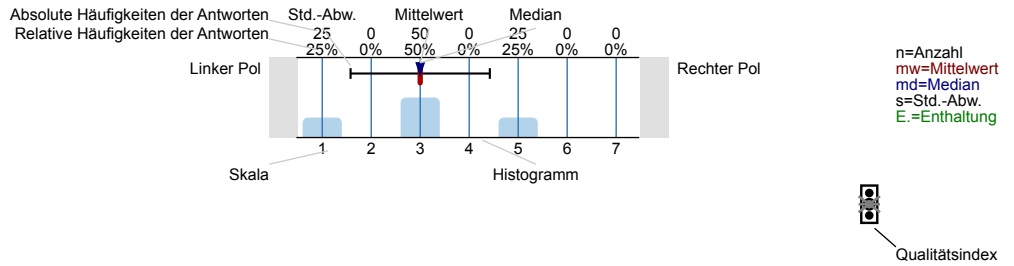
Erfasste Fragebögen = 19

Globalwerte

Auswertungsteil der geschlossenen Fragen

Legende

Frage-
text



Erklärung der Ampelsymbole



Der Mittelwert liegt unterhalb der Qualitätsrichtlinie.



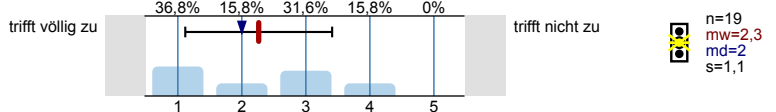
Der Mittelwert liegt im Toleranzbereich der Qualitätsrichtlinie.



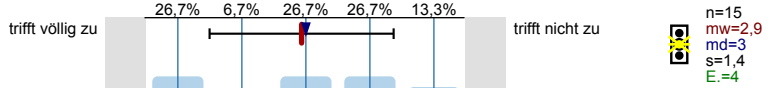
Der Mittelwert liegt innerhalb der Qualitätsrichtlinie.

Inhaltliche Organisation

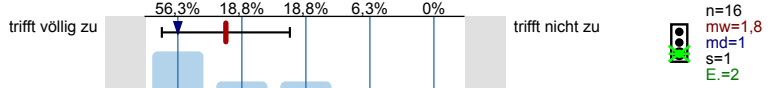
1. Die Informationen zum Studienverlauf (Merkblätter) sind gute Wegweiser durch das Studium.



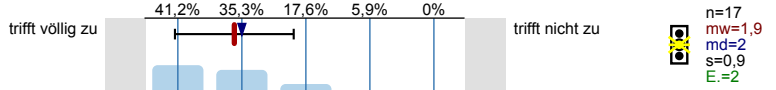
2. Ein Praktikum lässt sich gut mit diesem Studium in Einklang bringen.



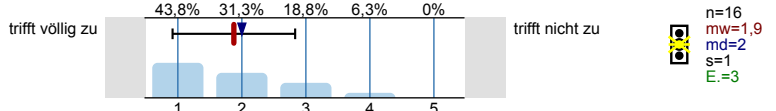
3. Das Modul ist sinnvoll komponiert (Zusammenstellung der Lehrveranstaltungen).



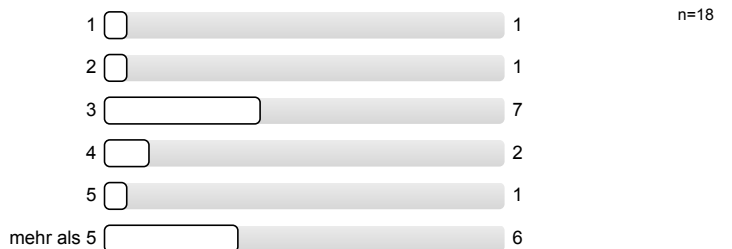
4. Die einführenden Lehrveranstaltungen ermöglichen einen guten Einstieg in den Studiengang



5. In den Basismodulen werden die nötigen Inhalte und Methoden für die nächste Studienphase vermittelt.



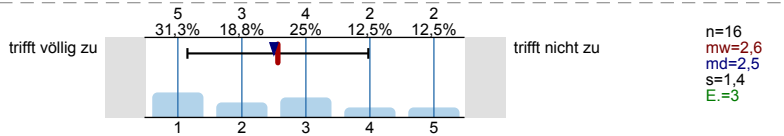
6. Wie viele Veranstaltungen haben Sie im Rahmen der Basismodule bereits besucht?



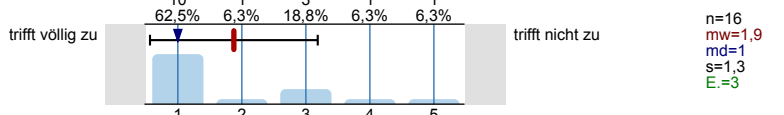
7. Studieren Sie im Rahmen eines Lehramtsstudiums?



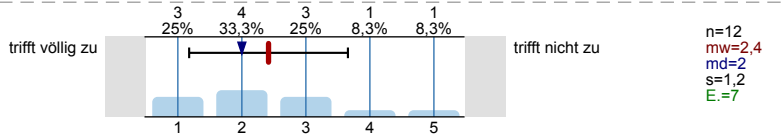
7.1 Die bisherige religionspädagogische (fachdidaktische) Ausbildung ist zufriedenstellend.



7.2 Die Pflichtveranstaltungen der Fächer und der Bildungswissenschaften finden ohne zeitliche Überschneidung statt.

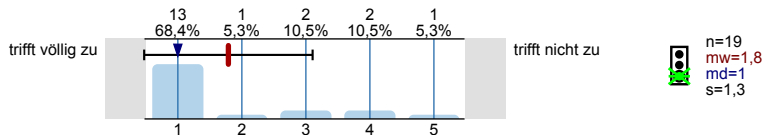


7.3 Die Praxisphasen werden durch die religionspädagogischen (fachdidaktischen) Veranstaltungen in sinnvoller Weise unterstützen.

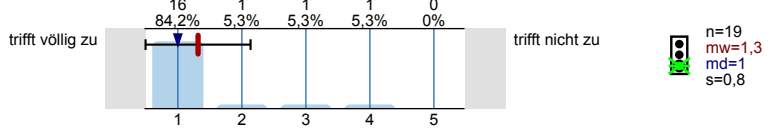


Studierbarkeit

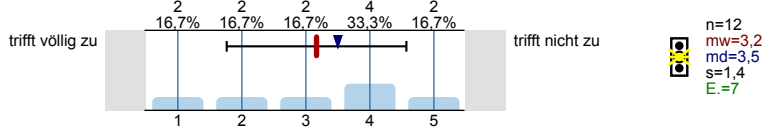
1. Die Lehrveranstaltungen dieses Moduls sind selten überfüllt.



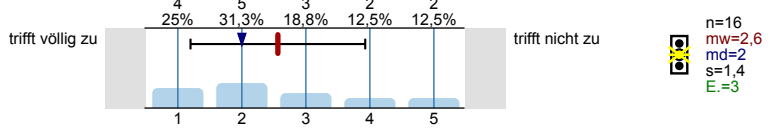
2. In diesem Modul fallen Lehrveranstaltungen selten aus.



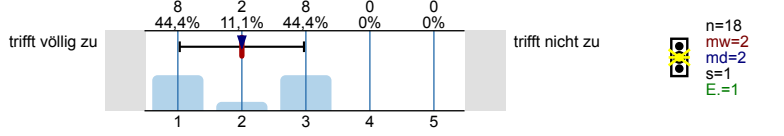
3. Bei zeitlichen Überschneidungen von Pflichtveranstaltungen meiner Fächer stehen Alternativen zur Verfügung.



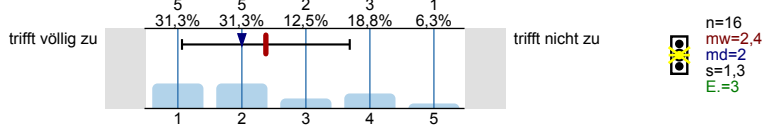
4. In diesem Modul werden ausreichend Veranstaltungen zum Erwerb der vorgeschriebenen Leistungs-/Kreditpunkte angeboten.



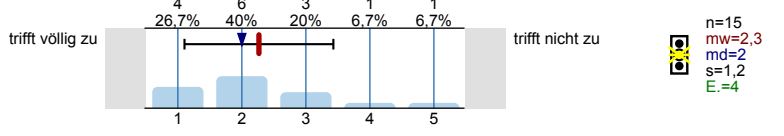
5. Die Modulhandbücher, Merkblätter und Prüfungsordnungen geben mir Orientierung.



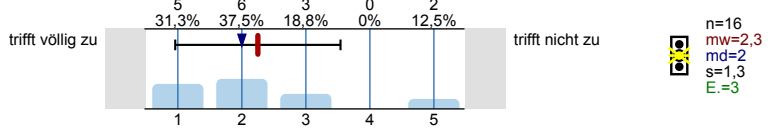
6. Die vorgesehene Anzahl an Prüfungen in diesem Semester kann gut bewältigt werden.



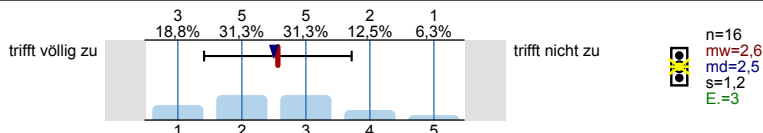
7. Die eingesetzten Prüfungsformen sind geeignet, um den Lernerfolg zu messen.



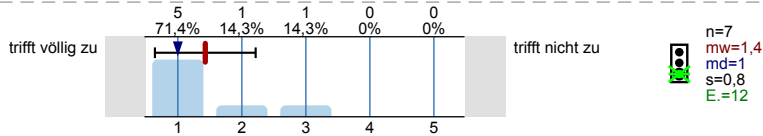
8. Die Anforderungen zum Bestehen von Prüfungen werden eindeutig kommuniziert.



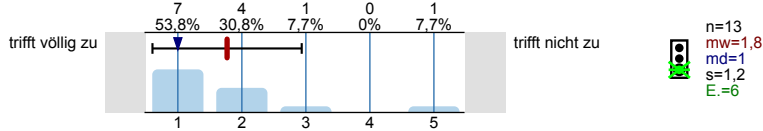
9. Die Arbeitslast in diesem Modul entspricht den vergebenen Kreditpunkten.



10. Prüfungsleistungen werden nachvollziehbar benotet.

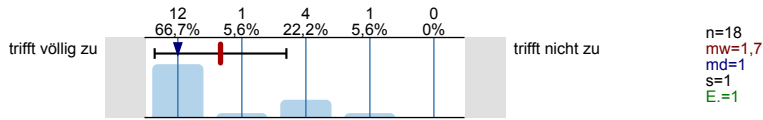


11. Prüfungen meiner Fächer finden ohne zeitliche Überschneidung statt.

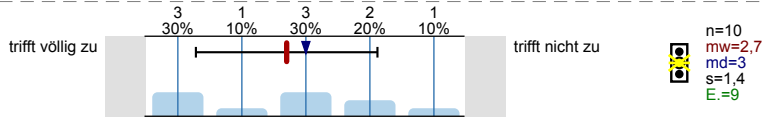


Betreuung, Beratung und Information

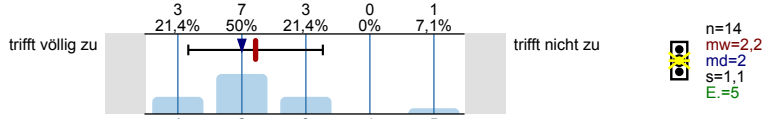
1. Eine Beratung speziell für Erstsemester ist sinnvoll.



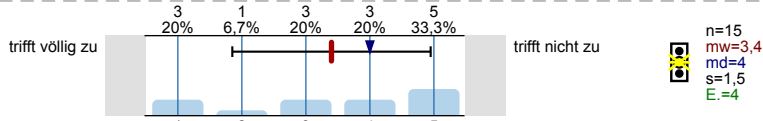
2. Die angebotenen Studienberatungen sind für die Studienplanung und -gestaltung hilfreich.



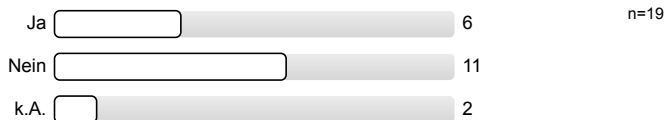
3. Die Beratung zu prüfungsbezogenen Fragen ist hilfreich (inhaltlich und organisatorisch).



4. Ich fühle mich gut über mögliche Berufsfelder/Praktikumsmöglichkeiten informiert.

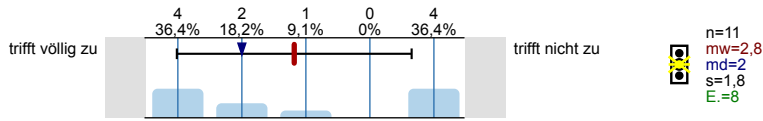


5. Die für die Fachberatung zuständigen Personen sind mir bekannt.

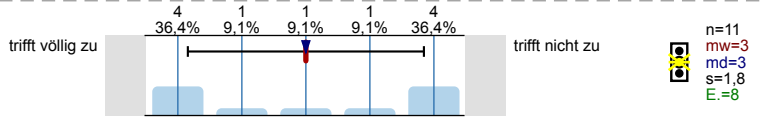


Internationalisierung

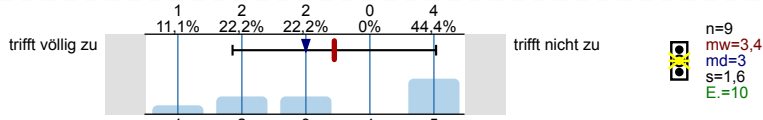
1. Der Studiengang hat internationale Schnittpunkte (internat. Lehrende/ Studierende/ Themen).



2. Beratung und Information zu einem Auslandsaufenthalt sind gut.



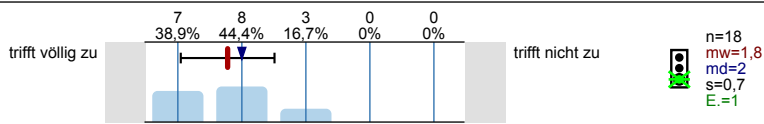
3. Es bestehen gute Rahmenbedingungen für einen Auslandsaufenthalt (verfügbare Plätze, Leistungsanerkennung etc.).



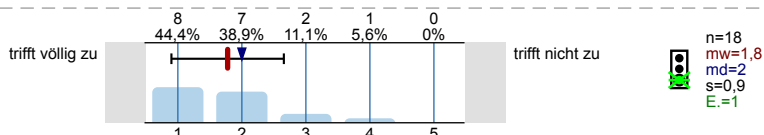
Was lernen Sie im Studium in dieser Studienphase?

Durch das Studium dieses Moduls lerne ich, ...

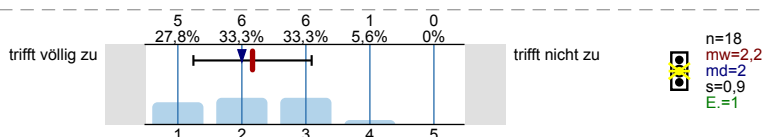
1. einen guten Einblick in Inhalte und Methoden des Faches zu gewinnen.



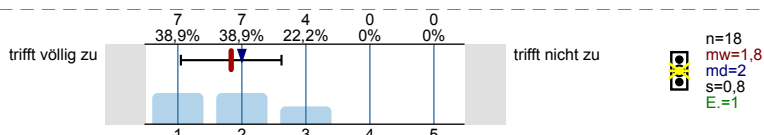
2. zentrale Fragestellungen des Studiengangs zu erkennen.



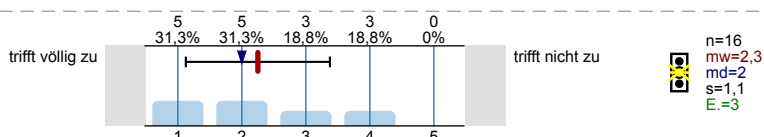
3. Methoden des Studiengangs anzuwenden.



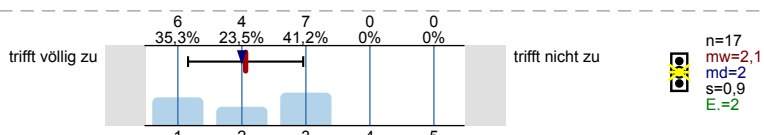
4. fachbezogene Theorien zu erläutern.



5. Forschungsergebnisse angemessen darzustellen.

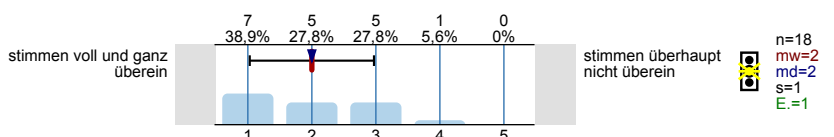


6. wissenschaftlich zu arbeiten.

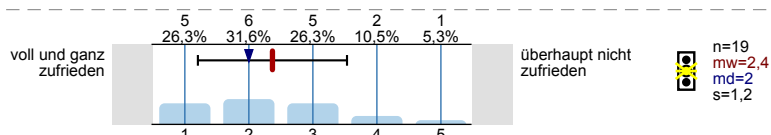


Studienmotivation und Gesamturteil

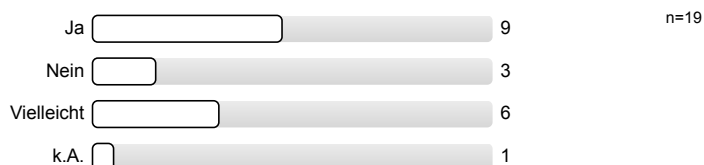
1. Inwieweit stimmen die im Studiengang vermittelten Inhalte und Qualifikationen mit der Beschreibung des Studiengangs überein?



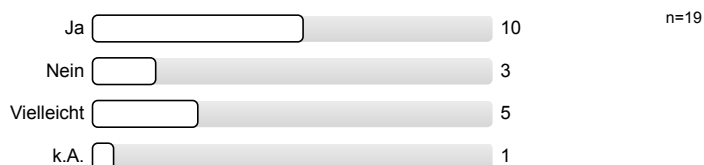
2. Insgesamt betrachtet, wie zufrieden sind Sie mit den Studienbedingungen Ihres Studiengangs?



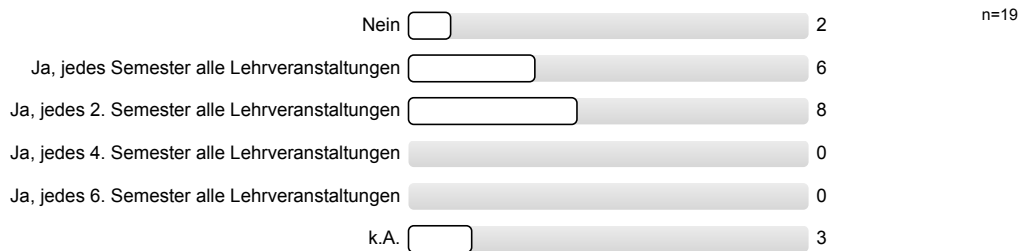
3. Würden Sie sich erneut für den gleichen Studiengang entscheiden?



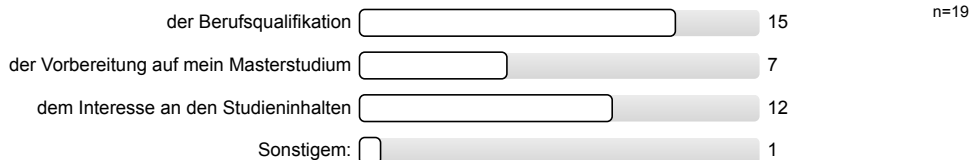
4. Würden Sie sich erneut für die Universität zu Köln entscheiden?



5. Halten Sie eine häufigere Evaluation aller Lehrveranstaltungen für sinnvoll?



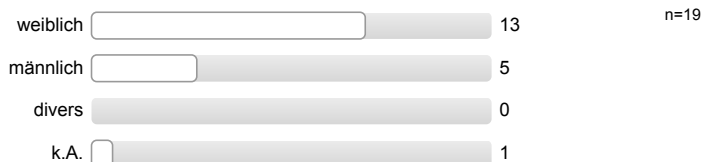
6. Das hauptsächliche Ziel meines Studiums gilt (Mehrfachantworten möglich):



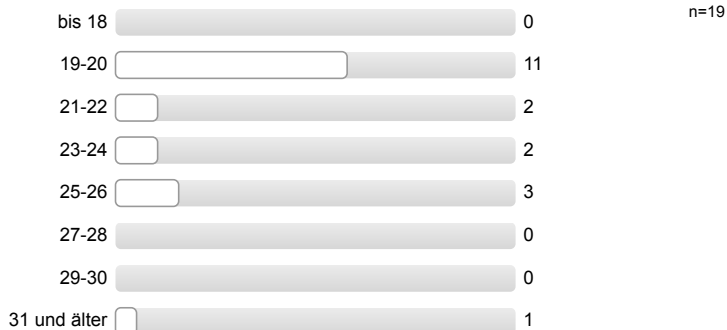
Fragen zur Person

Die folgenden statistischen Daten werden vollständig anonym erhoben und weiterverarbeitet.

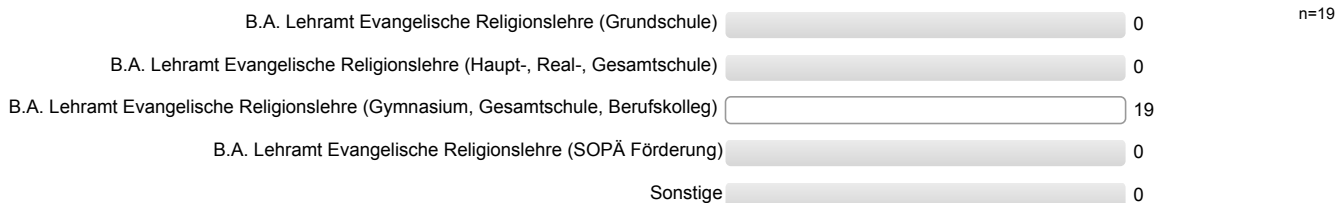
1. Geschlecht



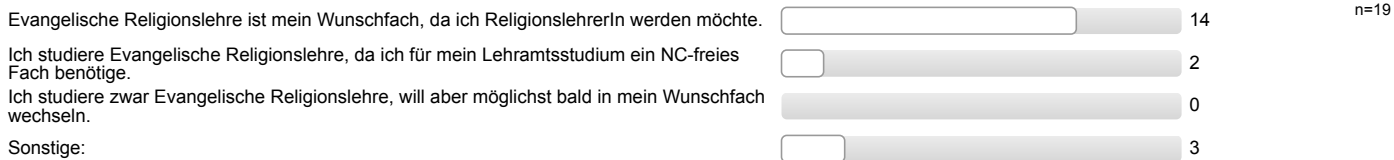
2. Alter



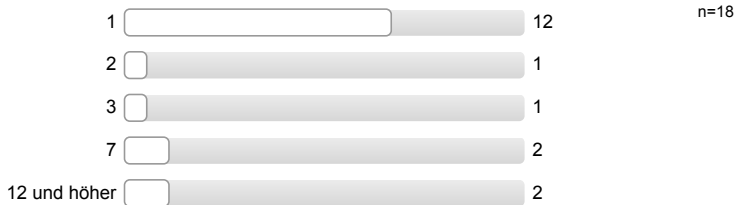
3. Welchen Studiengang studieren Sie?



4. Studienmotivation



6. Fachsemester



Herzlichen Dank für Ihre Mitarbeit!

Untergruppe

für Frage: Welchen Studiengang studieren Sie?

Gruppe: B.A. Lehramt Evangelische Religionslehre
(Grundschule)

Anzahl: 12

Untergruppe: B.A. Lehramt Evangelische Religionslehre (Grundschule) aus Evaluation der Basismodule am Institut für Evangelische Theologie WS 20/21



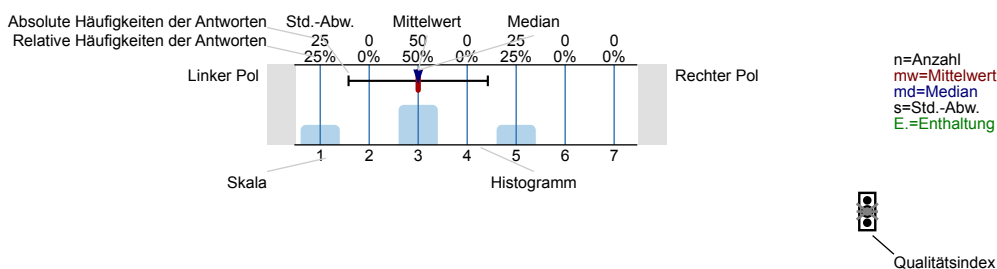
Erfasste Fragebögen = 12

Globalwerte

Auswertungsteil der geschlossenen Fragen

Legende

Fragetext

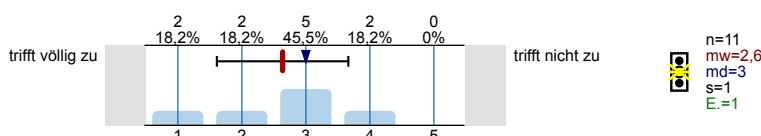


Erklärung der Ampelsymbole

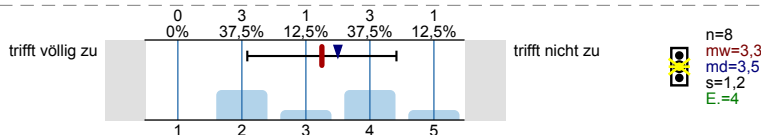
- Der Mittelwert liegt unterhalb der Qualitätsrichtlinie.
- Der Mittelwert liegt im Toleranzbereich der Qualitätsrichtlinie.
- Der Mittelwert liegt innerhalb der Qualitätsrichtlinie.

Inhaltliche Organisation

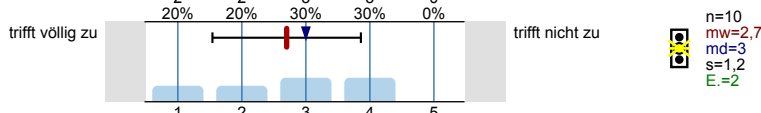
1. Die Informationen zum Studienverlauf (Merkblätter) sind gute Wegweiser durch das Studium.



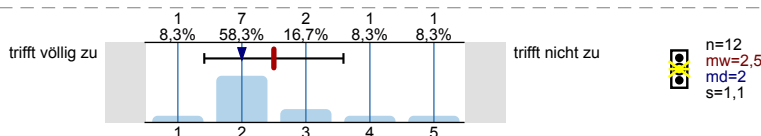
2. Ein Praktikum lässt sich gut mit diesem Studium in Einklang bringen.



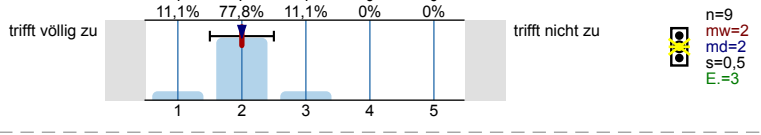
3. Das Modul ist sinnvoll komponiert (Zusammenstellung der Lehrveranstaltungen).



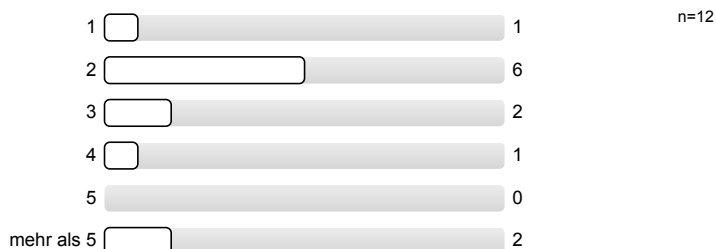
4. Die einführenden Lehrveranstaltungen ermöglichen einen guten Einstieg in den Studiengang



5. In den Basismodulen werden die nötigen Inhalte und Methoden für die nächste Studienphase vermittelt.



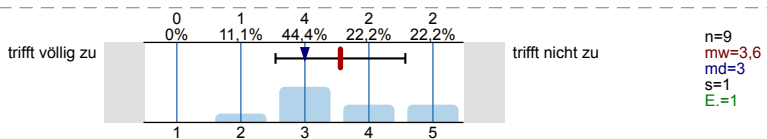
6. Wie viele Veranstaltungen haben Sie im Rahmen der Basismodule bereits besucht?



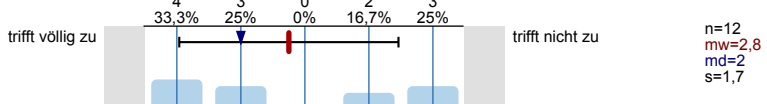
7. Studieren Sie im Rahmen eines Lehramtsstudiums?



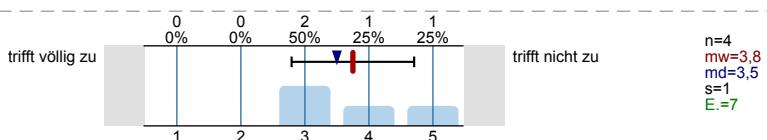
7.1 Die bisherige religionspädagogische (fachdidaktische) Ausbildung ist zufriedenstellend.



7.2 Die Pflichtveranstaltungen der Fächer und der Bildungswissenschaften finden ohne zeitliche Überschneidung statt.

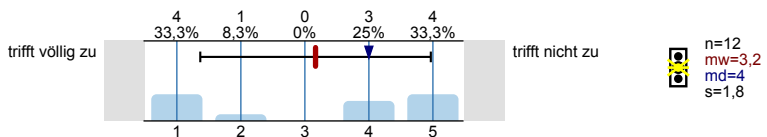


7.3 Die Praxisphasen werden durch die religionspädagogischen (fachdidaktischen) Veranstaltungen in sinnvoller Weise unterstützen.

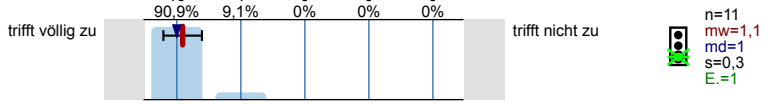


Studierbarkeit

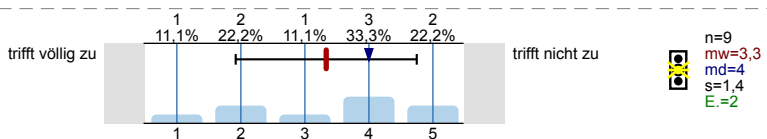
1. Die Lehrveranstaltungen dieses Moduls sind selten überfüllt.



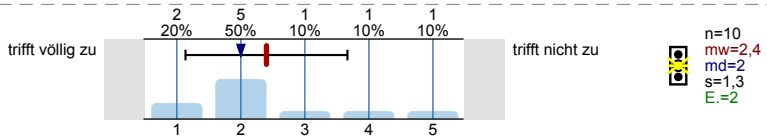
2. In diesem Modul fallen Lehrveranstaltungen selten aus.



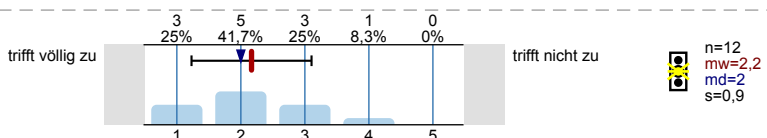
3. Bei zeitlichen Überschneidungen von Pflichtveranstaltungen meiner Fächer stehen Alternativen zur Verfügung.



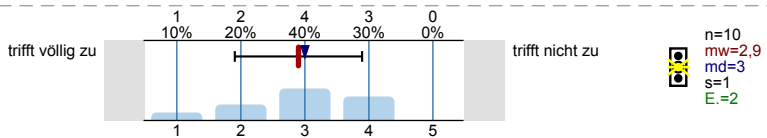
4. In diesem Modul werden ausreichend Veranstaltungen zum Erwerb der vorgeschriebenen Leistungs-/Kreditpunkte angeboten.



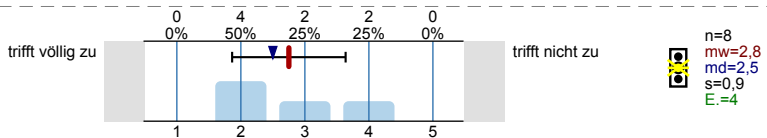
5. Die Modulhandbücher, Merkblätter und Prüfungsordnungen geben mir Orientierung.



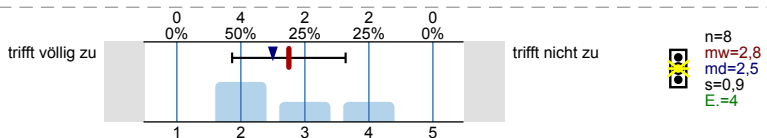
6. Die vorgesehene Anzahl an Prüfungen in diesem Semester kann gut bewältigt werden.



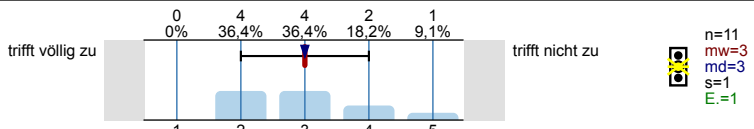
7. Die eingesetzten Prüfungsformen sind geeignet, um den Lernerfolg zu messen.



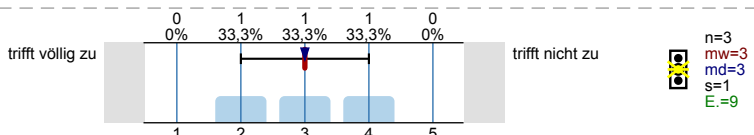
8. Die Anforderungen zum Bestehen von Prüfungen werden eindeutig kommuniziert.



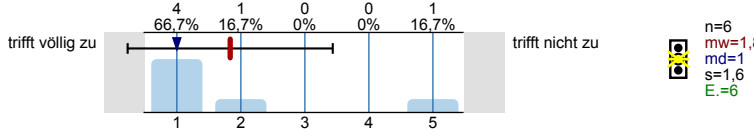
9. Die Arbeitslast in diesem Modul entspricht den vergebenen Kreditpunkten.



10. Prüfungsleistungen werden nachvollziehbar benotet.

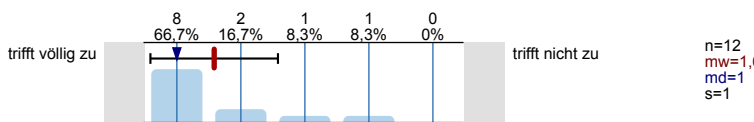


11. Prüfungen meiner Fächer finden ohne zeitliche Überschneidung statt.

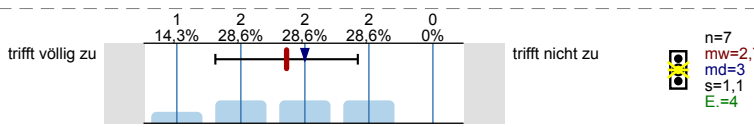


Betreuung, Beratung und Information

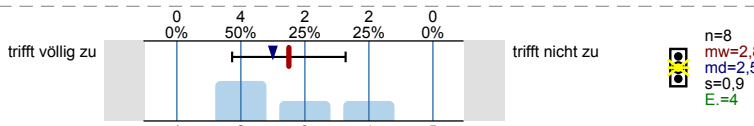
1. Eine Beratung speziell für Erstsemester ist sinnvoll.



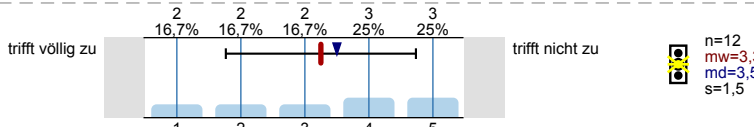
2. Die angebotenen Studienberatungen sind für die Studienplanung und -gestaltung hilfreich.



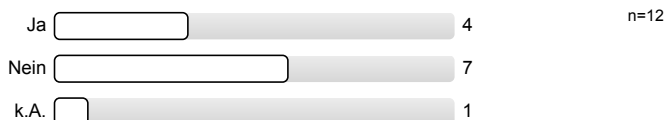
3. Die Beratung zu prüfungsbezogenen Fragen ist hilfreich (inhaltlich und organisatorisch).



4. Ich fühle mich gut über mögliche Berufsfelder/Praktikumsmöglichkeiten informiert.

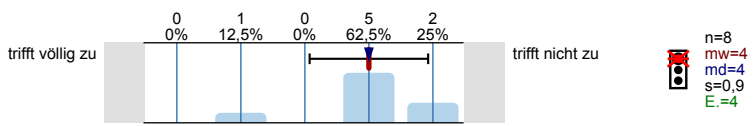


5. Die für die Fachberatung zuständigen Personen sind mir bekannt.

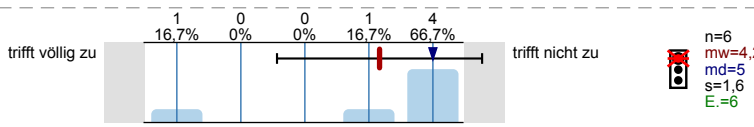


Internationalisierung

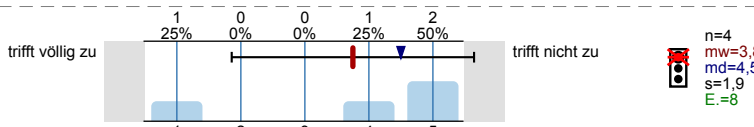
1. Der Studiengang hat internationale Schnittpunkte (internat. Lehrende/ Studierende/ Themen).



2. Beratung und Information zu einem Auslandsaufenthalt sind gut.



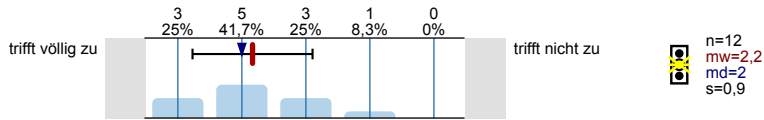
3. Es bestehen gute Rahmenbedingungen für einen Auslandsaufenthalt (verfügbare Plätze, Leistungsanerkennung etc.).



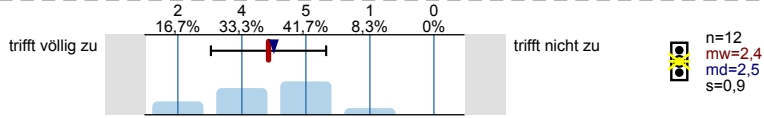
Was lernen Sie im Studium in dieser Studienphase?

Durch das Studium dieses Moduls lerne ich, ...

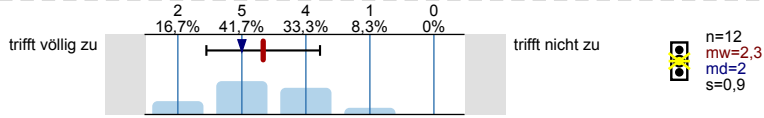
1. einen guten Einblick in Inhalte und Methoden des Faches zu gewinnen.



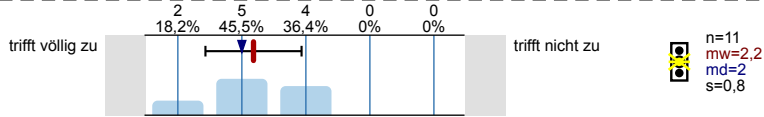
2. zentrale Fragestellungen des Studiengangs zu erkennen.



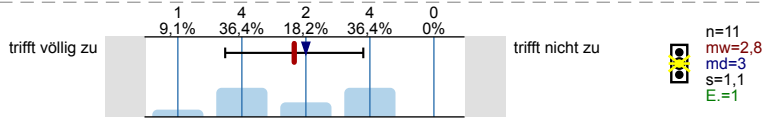
3. Methoden des Studiengangs anzuwenden.



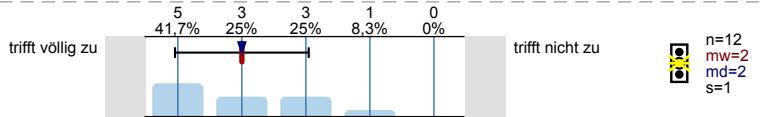
4. fachbezogene Theorien zu erläutern.



5. Forschungsergebnisse angemessen darzustellen.

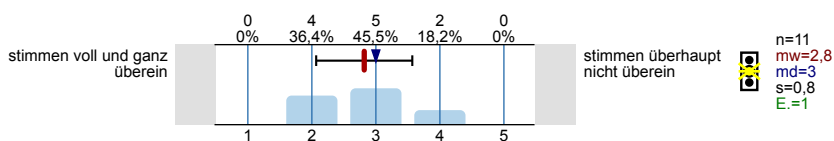


6. wissenschaftlich zu arbeiten.

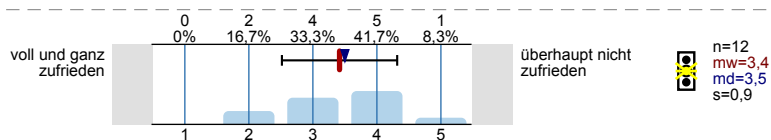


Studienmotivation und Gesamturteil

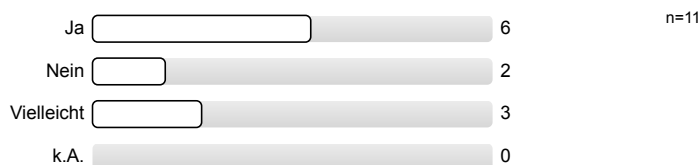
1. Inwieweit stimmen die im Studiengang vermittelten Inhalte und Qualifikationen mit der Beschreibung des Studiengangs überein?



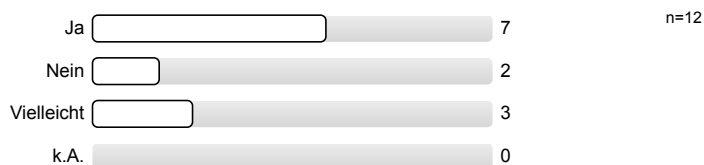
2. Insgesamt betrachtet, wie zufrieden sind Sie mit den Studienbedingungen Ihres Studiengangs?



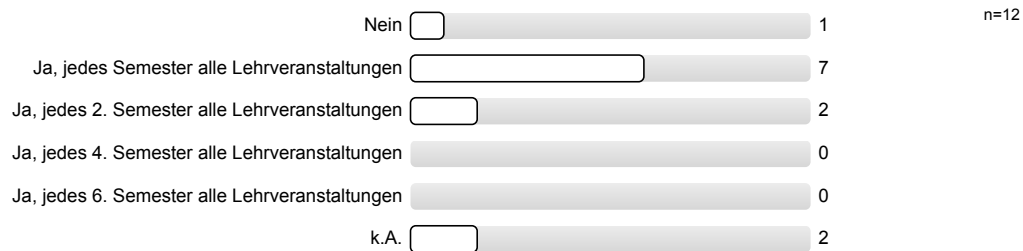
3. Würden Sie sich erneut für den gleichen Studiengang entscheiden?



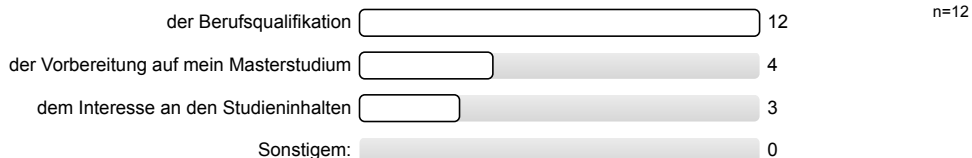
4. Würden Sie sich erneut für die Universität zu Köln entscheiden?



5. Halten Sie eine häufigere Evaluation aller Lehrveranstaltungen für sinnvoll?



6. Das hauptsächliche Ziel meines Studiums gilt (Mehrfachantworten möglich):



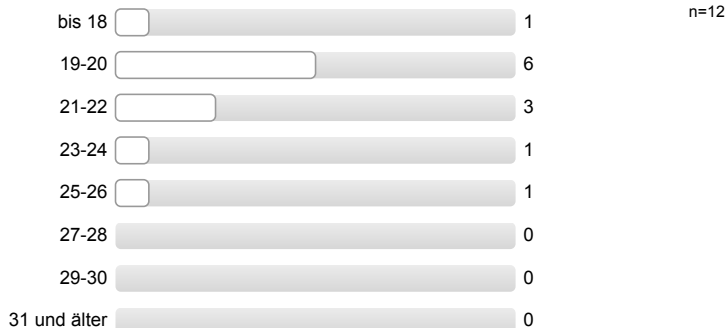
Fragen zur Person

Die folgenden statistischen Daten werden vollständig anonym erhoben und weiterverarbeitet.

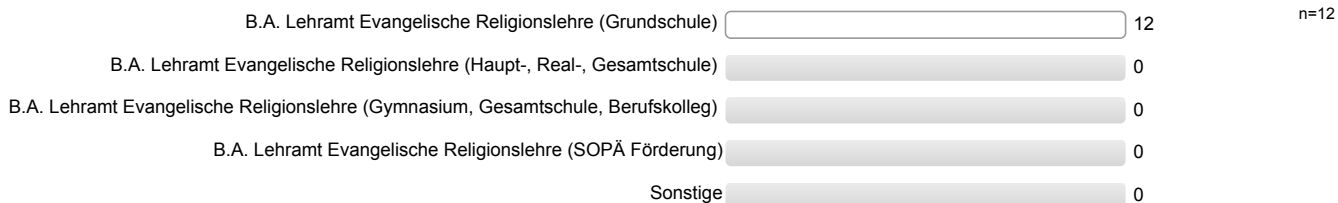
1. Geschlecht



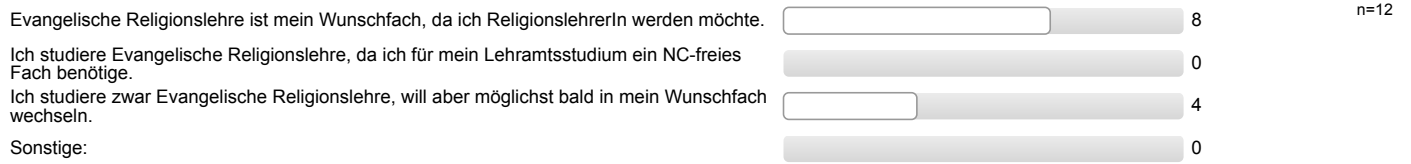
2. Alter



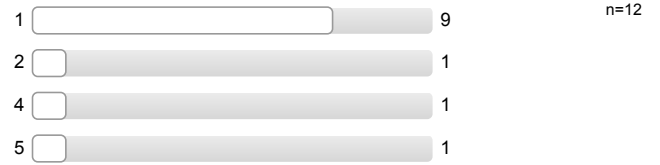
3. Welchen Studiengang studieren Sie?



4. Studienmotivation



6. Fachsemester



Herzlichen Dank für Ihre Mitarbeit!