

# Fachbericht

Evaluation der **Masterstudiengänge** am

## Philosophischen Seminar

an der Philosophischen Fakultät

der Universität zu Köln

im Sommersemester 2019



erstellt vom

**Büro für Qualitätsmanagement**

## Vorbemerkung

Im folgenden Bericht wird die **Auswertung der Befragung in den Masterstudiengängen** im Rahmen der Fachevaluation am **Philosophischen Seminar** im Sommersemester 2019 dargestellt.

Sowohl die Vorbereitung als auch die Auswertung der Befragung erfolgten durch das QM-Büro. Die Daten der Fragebögen wurden im Programm EvaSys von Simon Hasler, Mhiara Mühlbauer und Theresa Fischer eingegeben und weiterverarbeitet.

Grundlage des Berichts zu den Masterstudiengängen sind die Daten, die anhand des Fragebogens zum Masterstudium erhoben wurden. Die Fragebögen wurden im Laufe des Semesters per Hauspost an alle Lehrenden des Instituts versendet und in den Lehrveranstaltungen von den Studierenden beantwortet. Die Studierenden hatten die Möglichkeit, die Fragebögen handschriftlich oder über einen QR-Code bzw. Link online auszufüllen (Hybridbefragung).

Insgesamt wurden 28 Fragebögen zu den Masterstudiengängen erfasst, die von Studierenden folgender Studiengänge beantwortet wurden:

- Master of Education Philosophie / Praktische Philosophie Lehramt an Gymnasien und Gesamtschulen
- Master of Education Praktische Philosophie Lehramt an Haupt-, Real- und Gesamtschulen
- Master of Arts Philosophie (1-Fach)
- Master of Arts Philosophie (2-Fach)

Im Bericht werden zunächst die aggregierten Ergebnisse aller Fragebögen dargestellt. Diese werden im Anschluss in Form einer Profillinie abgebildet, die sich aus den Mittelwerten aller Antworten zusammensetzt.

Am Ende des Berichts werden die Ergebnisse nach einzelnen Studiengängen gefiltert dargestellt, sofern die Anzahl der ausgefüllten Fragebögen mindestens fünf betrug. Aus datenschutzrechtlichen Gründen ist eine Darstellung der Ergebnisse bei einer geringeren Anzahl nicht möglich.

Wir danken dem Institut, allen Lehrenden und Studierenden herzlich für die Unterstützung!

Für Rückfragen steht das QM-Büro gerne zur Verfügung.

Köln, im August 2019

Jessica Käss, M.A.

### **Kontakt**

QM-Büro  
Philosophische Fakultät der Universität zu Köln  
Albertus Magnus-Platz  
50923 Köln

Tel.: +49 (0)221 470-7324/-7325  
E-Mail: [qm-philfak@uni-koeln.de](mailto:qm-philfak@uni-koeln.de)  
Webseite: <http://qm.phil-fak.uni-koeln.de>

# Evaluation des Masterstudiums am Philosophischen Seminar im SoSe 2019

Erfasste Fragebögen = 28

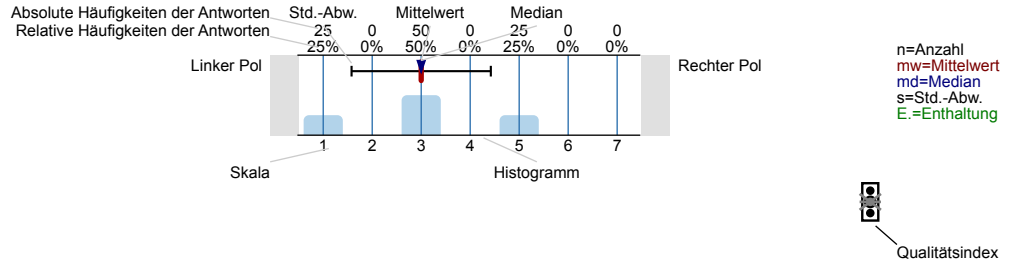


## Globalwerte

## Auswertungsteil der geschlossenen Fragen

### Legende

Frage-  
text



Erklärung der Ampelsymbole



Der Mittelwert liegt unterhalb der Qualitätsrichtlinie.



Der Mittelwert liegt im Toleranzbereich der Qualitätsrichtlinie.

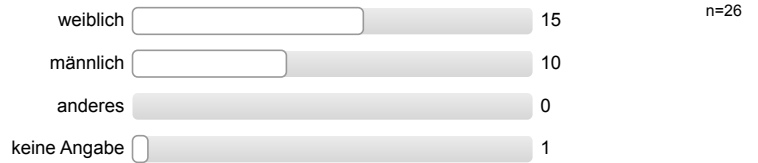


Der Mittelwert liegt innerhalb der Qualitätsrichtlinie.

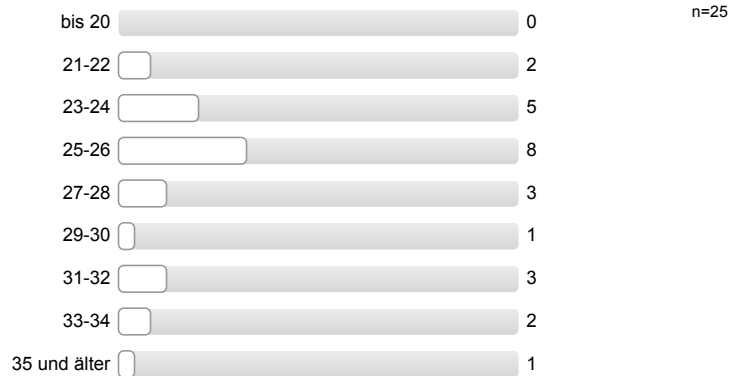
## Fragen zur Person

Die folgenden statistischen Daten werden vollständig anonym erhoben und weiterverarbeitet.

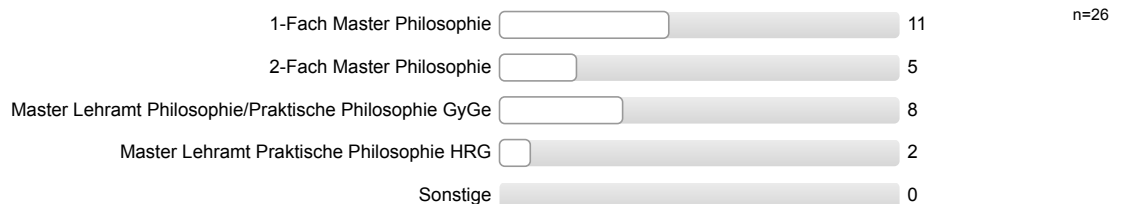
Geschlecht



Alter



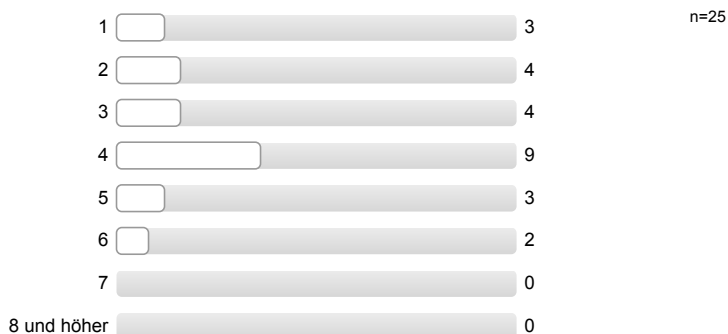
Welchen Studiengang studieren Sie?



Im Rahmen welches Moduls nehmen Sie an der Veranstaltung teil?

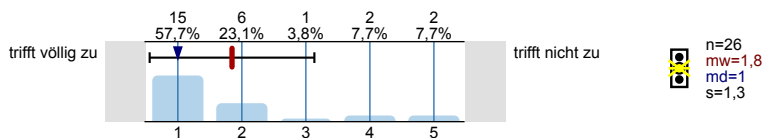


Fachsemester

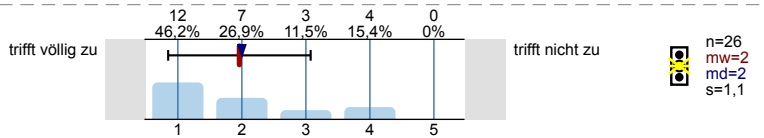


**Ausstattung**

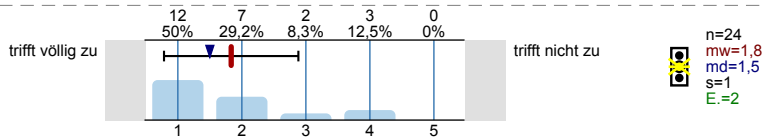
1. Für die Lehrveranstaltungen dieses Studiengangs stehen genügend Räume zur Verfügung.



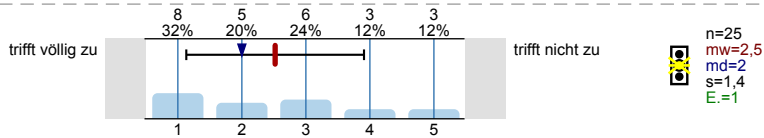
2. Der Zustand der Lehrräume gewährleistet gute Lernbedingungen.



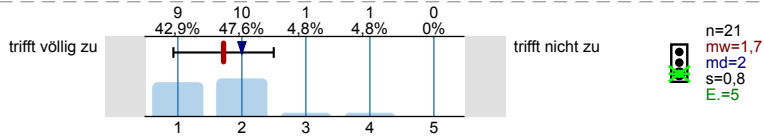
3. Für die Lehrveranstaltungen dieses Studiengangs stehen Präsentationstechniken (Beamer/ Overheadprojektor) in ausreichendem Maße zur Verfügung.



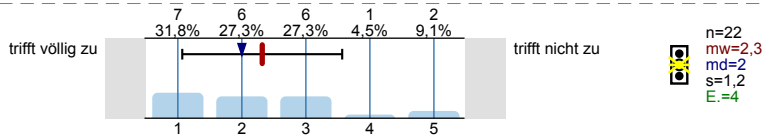
4. Für diesen Studiengang stehen ausreichend Lernplätze zur Verfügung.



5. Die Instituts- bzw. Seminarbibliothek dieses Studiengangs verfügt über einen guten Bestand an Fachliteratur.

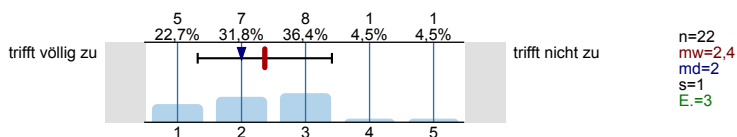


6. Die Öffnungszeiten der Instituts- bzw. Seminarbibliothek sind zufriedenstellend.

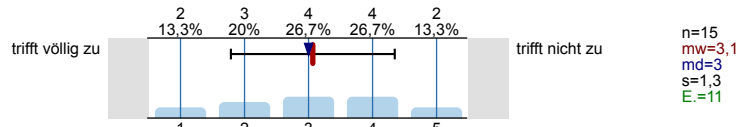


**Inhaltliche Organisation**

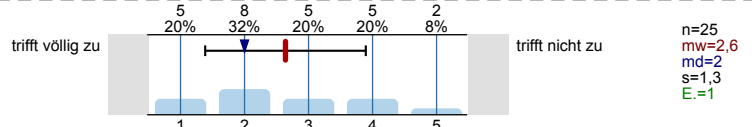
7. Der Musterstudienplan/ Studienverlaufsplan ist ein guter Wegweiser durch das Studium.



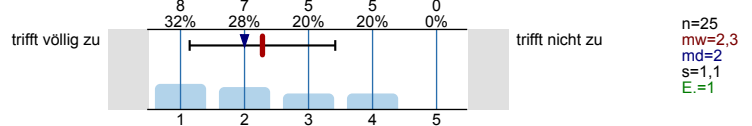
8. Ein Praktikum lässt sich gut mit diesem Studium in Einklang bringen



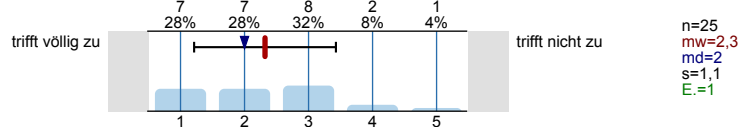
9. Die Lehrveranstaltungen in diesem Modul sind inhaltlich sinnvoll aufeinander abgestimmt.



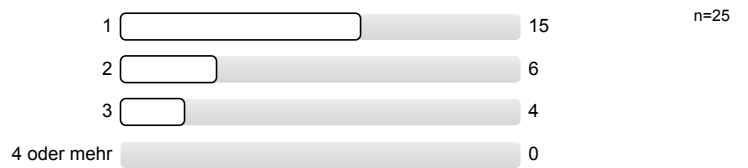
10. Die Lehrveranstaltungen dieser Studienphase ermöglichen eine angemessene Vertiefung der Fachkenntnisse.



11. In den Modulen werden die nötigen Inhalte und Methoden für den erfolgreichen Abschluss des Studiums vermittelt.

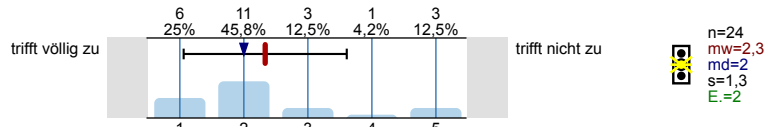


12. Wie viele Veranstaltungen haben Sie im Rahmen dieses Moduls bereits besucht?

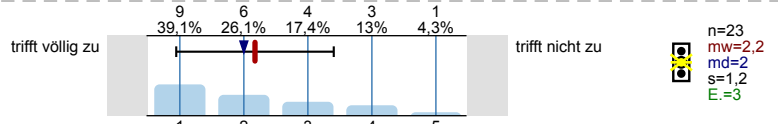


**Studierbarkeit**

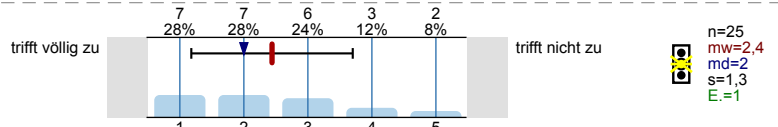
13. Die Lehrveranstaltungen dieses Moduls sind selten überfüllt.



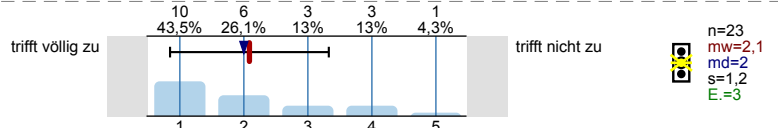
14. In diesem Modul fallen Lehrveranstaltungen selten aus.



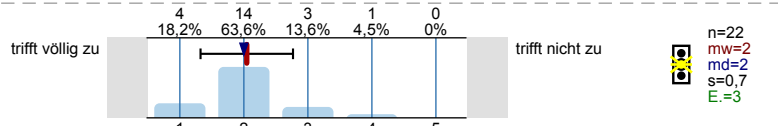
15. Die zeitliche Organisation der Pflichtveranstaltungen in meinen Fächern ermöglicht eine flexible oder überschneidungsfreie Gestaltung des Stundenplans.



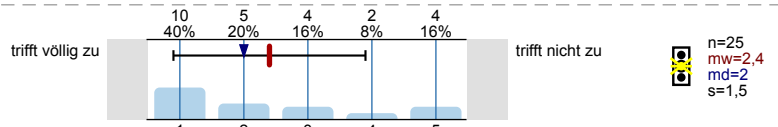
16. Veranstaltungen werden regelmäßig evaluiert.



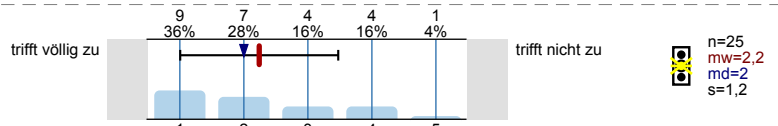
17. Die Lehrenden meines Studiengangs gehen konstruktiv mit Kritik und Verbesserungsvorschlägen um.



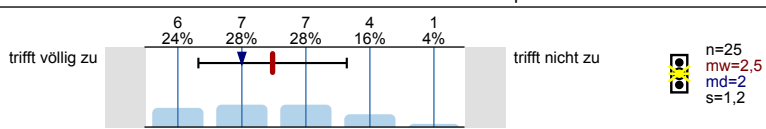
18. In diesem Modul werden ausreichend Veranstaltungen zum Erwerb der vorgeschriebenen Leistungs-/Kreditpunkte angeboten.



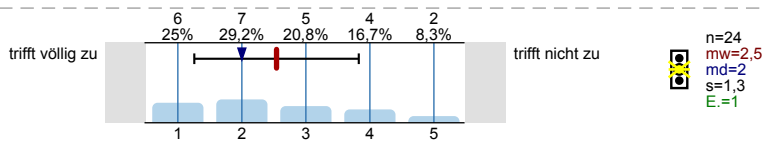
19. Die Studien- und Prüfungsordnungen in diesem Modul sind durchschaubar.



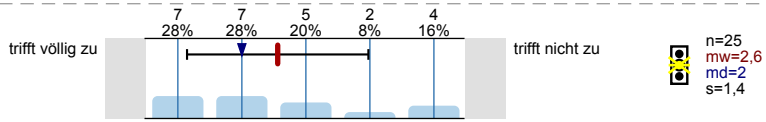
20. Die vorgesehene Anzahl an Prüfungen in diesem Semester kann gut bewältigt werden.



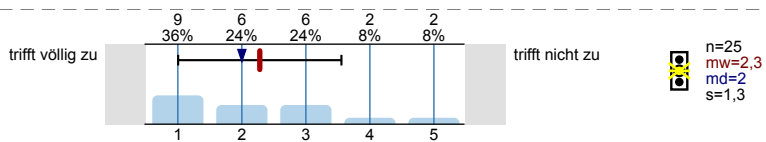
21. Die eingesetzten Prüfungsformen sind geeignet, um den Lernerfolg zu messen.



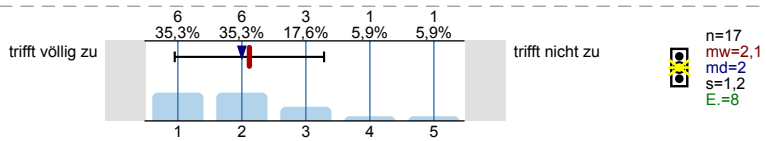
22. Die Anforderungen zum Bestehen von Prüfungen werden eindeutig kommuniziert.



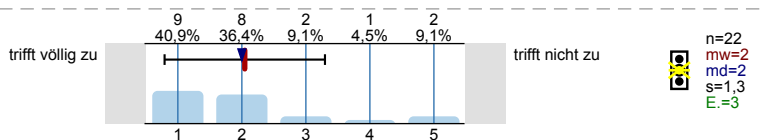
23. Die Arbeitslast in diesem Modul entspricht den vergebenen Kreditpunkten.



24. Prüfungsleistungen werden nachvollziehbar benotet.

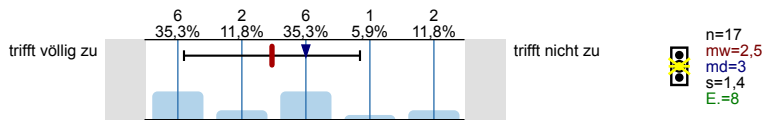


25. Prüfungen meiner Fächer finden ohne zeitliche Überschneidung statt.

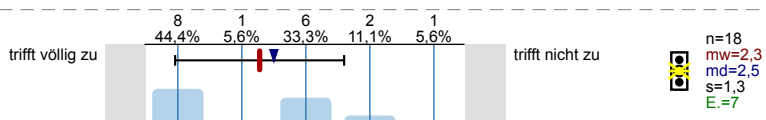


### Betreuung, Beratung und Information

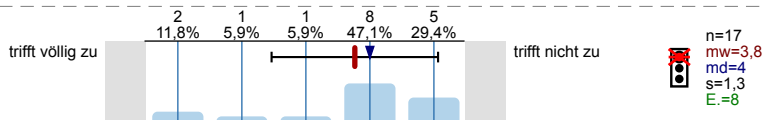
26. Die angebotenen Studienberatungen sind für die Planung des Studienabschlusses hilfreich.



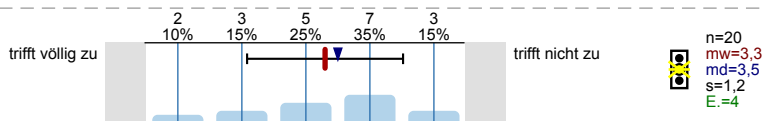
27. Die Beratung zu prüfungsbezogenen Fragen ist hilfreich (inhaltlich und organisatorisch).



28. Ich fühle mich gut über mögliche Berufsfelder/Praktikumsmöglichkeiten informiert.

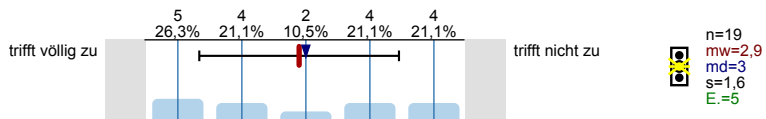


29. Durch mein Studium fühle ich mich gut auf eine spätere Berufstätigkeit vorbereitet.

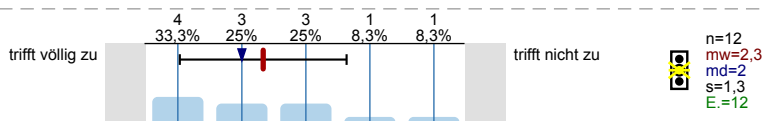


### Internationalisierung

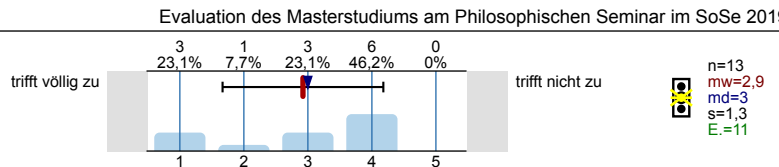
30. Der Studiengang hat internationale Schnittpunkte (internat. Lehrende/ Studierende/ Themen).



31. Es bestehen gute Rahmenbedingungen für ein Auslandssemester (Leistungsanerkennung; verfügbare Plätze, etc.).



32. Beratung und Information zu einem Auslandssemester sind gut.



**Sprachpraxis**

33. Ist die Teilnahme an Sprachkursen im Rahmen dieses Moduls obligatorisch?



34. Falls ja: Im Studium dieses Moduls sind Sprachkurse in ausreichendem Maße vorgesehen.

Es wird keine Auswertung angezeigt, da die Anzahl der Antworten zu gering ist.

35. Falls ja: In diesem Modul werden gute Sprachkenntnisse vermittelt

a) mündliche Kompetenz

Es wird keine Auswertung angezeigt, da die Anzahl der Antworten zu gering ist.

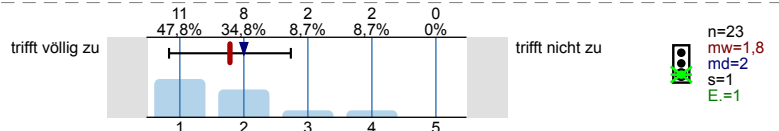
b) schriftliche Kompetenz

Es wird keine Auswertung angezeigt, da die Anzahl der Antworten zu gering ist.

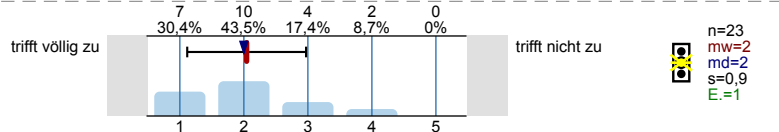
**Was lernen Sie im Studium in dieser Studienphase?**

Durch das Studium dieses Moduls lerne ich, ...

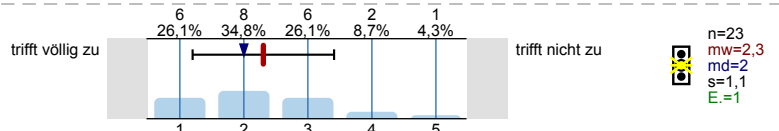
36. fachliche Fragen selbst zu entwickeln.



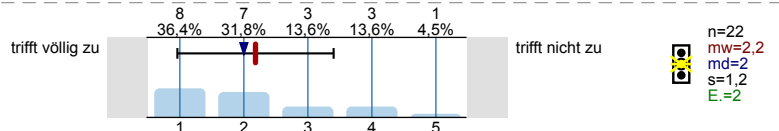
37. den Stellenwert fachbezogener Theorien einzuordnen.



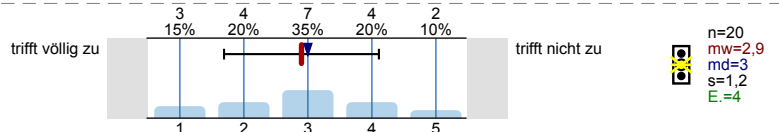
38. die Bedeutung von Forschungsergebnissen einzuschätzen.



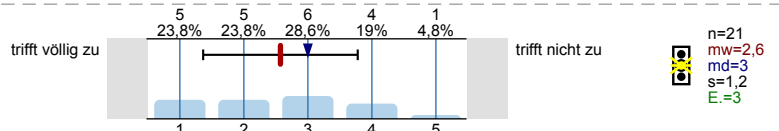
39. Verbindungslinien zu anderen Wissenschaften aufzuzeigen.



40. die Relevanz fachlicher Inhalte in Bezug auf das spätere Berufsfeld einzuschätzen.

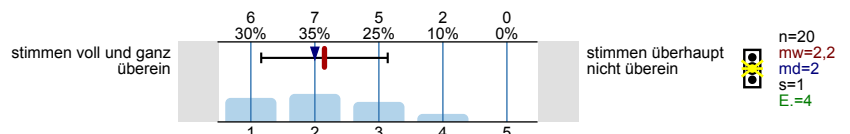


41. mich in neue Entwicklungen des Studiengangs einzuarbeiten.



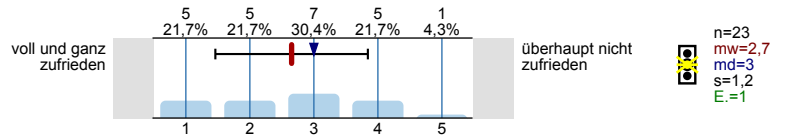
**Studienmotivation und Gesamturteil**

42. Inwieweit stimmen die im Studiengang vermittelten Inhalte und Qualifikationen mit der Beschreibung des Studiengangs überein?





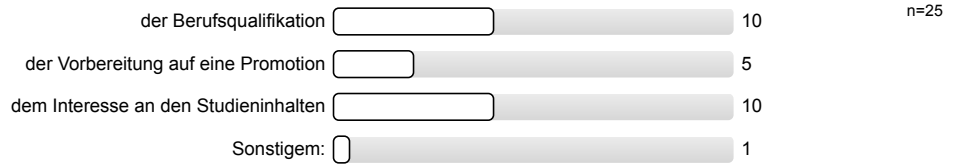
43. Insgesamt betrachtet, wie zufrieden sind Sie mit den Studienbedingungen Ihres Studiengangs?



44. Würden Sie sich erneut für das gleiche Studium an der UzK entscheiden?



45. Das hauptsächliche Ziel meines Studiums gilt:



**Herzlichen Dank für Ihre Mitarbeit!**

# Profillinie

Zusammenstellung: Evaluation des Masterstudiums am Philosophischen Seminar im SoSe 2019

Verwendete Werte in der Profillinie: Mittelwert

## Ausstattung

1. Für die Lehrveranstaltungen dieses Studiengangs stehen genügend Räume zur Verfügung.	trifft völlig zu					trifft nicht zu	n=26	mw=1,8	md=1,0	s=1,3
2. Der Zustand der Lehrräume gewährleistet gute Lernbedingungen.	trifft völlig zu					trifft nicht zu	n=26	mw=2,0	md=2,0	s=1,1
3. Für die Lehrveranstaltungen dieses Studiengangs stehen Präsentationstechniken (Beamer/Overheadprojektor) in ausreichendem	trifft völlig zu					trifft nicht zu	n=24	mw=1,8	md=1,5	s=1,0
4. Für diesen Studiengang stehen ausreichend Lernplätze zur Verfügung.	trifft völlig zu					trifft nicht zu	n=25	mw=2,5	md=2,0	s=1,4
5. Die Instituts- bzw. Seminarbibliothek dieses Studiengangs verfügt über einen guten Bestand an Fachliteratur.	trifft völlig zu					trifft nicht zu	n=21	mw=1,7	md=2,0	s=0,8
6. Die Öffnungszeiten der Instituts- bzw. Seminarbibliothek sind zufriedenstellend.	trifft völlig zu					trifft nicht zu	n=22	mw=2,3	md=2,0	s=1,2

## Inhaltliche Organisation

7. Der Musterstudienplan/ Studienverlaufsplan ist ein guter Wegweiser durch das Studium.	trifft völlig zu					trifft nicht zu	n=22	mw=2,4	md=2,0	s=1,0
8. Ein Praktikum lässt sich gut mit diesem Studium in Einklang bringen	trifft völlig zu					trifft nicht zu	n=15	mw=3,1	md=3,0	s=1,3
9. Die Lehrveranstaltungen in diesem <b>Modul</b> sind <u>inhaltlich</u> sinnvoll aufeinander abgestimmt.	trifft völlig zu					trifft nicht zu	n=25	mw=2,6	md=2,0	s=1,3
10. Die Lehrveranstaltungen dieser Studienphase ermöglichen eine angemessene Vertiefung der Fachkenntnisse.	trifft völlig zu					trifft nicht zu	n=25	mw=2,3	md=2,0	s=1,1
11. In den Modulen werden die nötigen Inhalte und Methoden für den erfolgreichen Abschluss des Studiums vermittelt.	trifft völlig zu					trifft nicht zu	n=25	mw=2,3	md=2,0	s=1,1

## Studierbarkeit

13. Die Lehrveranstaltungen dieses Moduls sind selten überfüllt.	trifft völlig zu					trifft nicht zu	n=24	mw=2,3	md=2,0	s=1,3
14. In diesem Modul fallen Lehrveranstaltungen selten aus.	trifft völlig zu					trifft nicht zu	n=23	mw=2,2	md=2,0	s=1,2
15. Die zeitliche Organisation der Pflichtveranstaltungen in meinen Fächern ermöglicht eine flexible oder überschneidungsfreie	trifft völlig zu					trifft nicht zu	n=25	mw=2,4	md=2,0	s=1,3
16. Veranstaltungen werden regelmäßig evaluiert.	trifft völlig zu					trifft nicht zu	n=23	mw=2,1	md=2,0	s=1,2
17. Die Lehrenden meines Studiengangs gehen konstruktiv mit Kritik und Verbesserungsvorschlägen um.	trifft völlig zu					trifft nicht zu	n=22	mw=2,0	md=2,0	s=0,7
18. In diesem Modul werden ausreichend Veranstaltungen zum Erwerb der vorgeschriebenen Leistungs-/Kreditpunkte angeboten.	trifft völlig zu					trifft nicht zu	n=25	mw=2,4	md=2,0	s=1,5
19. Die Studien- und Prüfungsordnungen in diesem Modul sind durchschaubar.	trifft völlig zu					trifft nicht zu	n=25	mw=2,2	md=2,0	s=1,2
20. Die vorgesehene Anzahl an Prüfungen in diesem Semester kann gut bewältigt werden.	trifft völlig zu					trifft nicht zu	n=25	mw=2,5	md=2,0	s=1,2
21. Die eingesetzten Prüfungsformen sind geeignet, um den Lernerfolg zu messen.	trifft völlig zu					trifft nicht zu	n=24	mw=2,5	md=2,0	s=1,3

22. Die Anforderungen zum Bestehen von Prüfungen werden eindeutig kommuniziert.	trifft völlig zu		trifft nicht zu	n=25	mw=2,6	md=2,0	s=1,4
23. Die Arbeitslast in diesem Modul entspricht den vergebenen Kreditpunkten.	trifft völlig zu		trifft nicht zu	n=25	mw=2,3	md=2,0	s=1,3
24. Prüfungsleistungen werden nachvollziehbar benotet.	trifft völlig zu		trifft nicht zu	n=17	mw=2,1	md=2,0	s=1,2
25. Prüfungen meiner Fächer finden ohne zeitliche Überschneidung statt.	trifft völlig zu		trifft nicht zu	n=22	mw=2,0	md=2,0	s=1,3

**Betreuung, Beratung und Information**

26. Die angebotenen Studienberatungen sind für die Planung des Studienabschlusses hilfreich.	trifft völlig zu		trifft nicht zu	n=17	mw=2,5	md=3,0	s=1,4
27. Die Beratung zu prüfungsbezogenen Fragen ist hilfreich (inhaltlich und organisatorisch).	trifft völlig zu		trifft nicht zu	n=18	mw=2,3	md=2,5	s=1,3
28. Ich fühle mich gut über mögliche Berufsfelder/Praktikumsmöglichkeiten informiert.	trifft völlig zu		trifft nicht zu	n=17	mw=3,8	md=4,0	s=1,3
29. Durch mein Studium fühle ich mich gut auf eine spätere Berufstätigkeit vorbereitet.	trifft völlig zu		trifft nicht zu	n=20	mw=3,3	md=3,5	s=1,2

**Internationalisierung**

30. Der Studiengang hat internationale Schnittpunkte (internat. Lehrende/ Studierende/ Themen).	trifft völlig zu		trifft nicht zu	n=19	mw=2,9	md=3,0	s=1,6
31. Es bestehen gute Rahmenbedingungen für ein Auslandssemester (Leistungsanerkennung; verfügbare Plätze, etc.).	trifft völlig zu		trifft nicht zu	n=12	mw=2,3	md=2,0	s=1,3
32. Beratung und Information zu einem Auslandssemester sind gut.	trifft völlig zu		trifft nicht zu	n=13	mw=2,9	md=3,0	s=1,3

**Sprachpraxis**

34. Falls ja: Im Studium dieses Moduls sind Sprachkurse in ausreichendem Maße vorgesehen. (*)	trifft völlig zu		trifft nicht zu				
a) mündliche Kompetenz (*)	trifft völlig zu		trifft nicht zu				
b) schriftliche Kompetenz (*)	trifft völlig zu		trifft nicht zu				

**Was lernen Sie im Studium in dieser Studienphase?**

36. fachliche Fragen selbst zu entwickeln.	trifft völlig zu		trifft nicht zu	n=23	mw=1,8	md=2,0	s=1,0
37. den Stellenwert fachbezogener Theorien einzuordnen.	trifft völlig zu		trifft nicht zu	n=23	mw=2,0	md=2,0	s=0,9
38. die Bedeutung von Forschungsergebnissen einzuschätzen.	trifft völlig zu		trifft nicht zu	n=23	mw=2,3	md=2,0	s=1,1
39. Verbindungslinien zu anderen Wissenschaften aufzuzeigen.	trifft völlig zu		trifft nicht zu	n=22	mw=2,2	md=2,0	s=1,2
40. die Relevanz fachlicher Inhalte in Bezug auf das spätere Berufsfeld einzuschätzen.	trifft völlig zu		trifft nicht zu	n=20	mw=2,9	md=3,0	s=1,2
41. mich in neue Entwicklungen des Studiengangs einzuarbeiten.	trifft völlig zu		trifft nicht zu	n=21	mw=2,6	md=3,0	s=1,2

**Studienmotivation und Gesamturteil**

<p>42. Inwieweit stimmen die im Studiengang vermittelten Inhalte und Qualifikationen mit der Beschreibung des Studiengangs überein?</p>	<p>stimmen voll und ganz überein</p>		<p>stimmen überhaupt nicht überein</p>	<p>n=20    mw=2,2    md=2,0    s=1,0</p>
<p>43. Insgesamt betrachtet, wie zufrieden sind Sie mit den Studienbedingungen Ihres Studiengangs?</p>	<p>voll und ganz zufrieden</p>		<p>überhaupt nicht zufrieden</p>	<p>n=23    mw=2,7    md=3,0    s=1,2</p>

(\*) Hinweis: Wenn die Anzahl der Antworten auf eine Frage zu gering ist, wird für die Frage keine Auswertung angezeigt.

## Untergruppe

für Frage: Welchen Studiengang studieren Sie?

Gruppe: 1-Fach Master Philosophie

Anzahl: 11

# Evaluation des Masterstudiums am Philosophischen Seminar im SoSe 2019 / Untergruppe "1-Fach Master Philosophie"



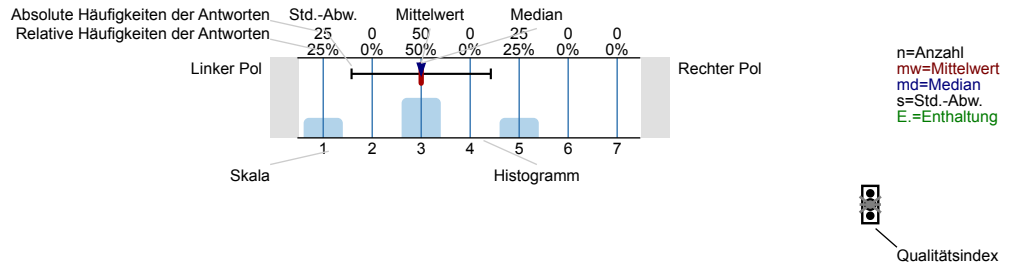
Erfasste Fragebögen = 11

## Globalwerte

## Auswertungsteil der geschlossenen Fragen

### Legende

Fragetext



Erklärung der Ampelsymbole

Der Mittelwert liegt unterhalb der Qualitätsrichtlinie.

Der Mittelwert liegt im Toleranzbereich der Qualitätsrichtlinie.

Der Mittelwert liegt innerhalb der Qualitätsrichtlinie.

## Fragen zur Person

Die folgenden statistischen Daten werden vollständig anonym erhoben und weiterverarbeitet.

Geschlecht

weiblich	<input type="text" value="5"/>	5	n=11
männlich	<input type="text" value="6"/>	6	
anderes	<input type="text" value="0"/>	0	
keine Angabe	<input type="text" value="0"/>	0	

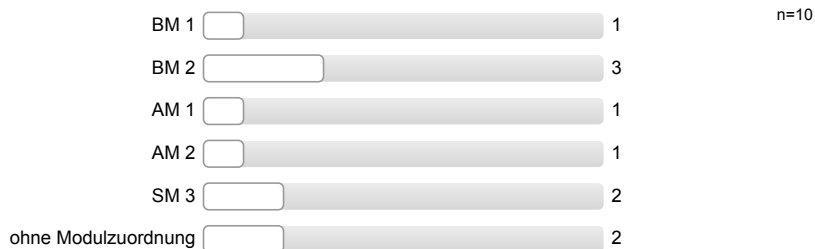
Alter

bis 20	<input type="text" value="0"/>	0	n=10
21-22	<input type="text" value="1"/>	1	
23-24	<input type="text" value="3"/>	3	
25-26	<input type="text" value="1"/>	1	
27-28	<input type="text" value="1"/>	1	
29-30	<input type="text" value="1"/>	1	
31-32	<input type="text" value="1"/>	1	
33-34	<input type="text" value="2"/>	2	
35 und älter	<input type="text" value="0"/>	0	

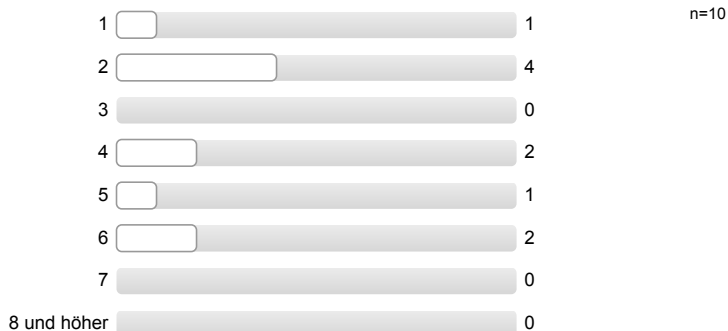
Welchen Studiengang studieren Sie?

1-Fach Master Philosophie	<input type="text" value="11"/>	11	n=11
2-Fach Master Philosophie	<input type="text" value="0"/>	0	
Master Lehramt Philosophie/Praktische Philosophie GyGe	<input type="text" value="0"/>	0	
Master Lehramt Praktische Philosophie HRG	<input type="text" value="0"/>	0	
Sonstige	<input type="text" value="0"/>	0	

Im Rahmen welches Moduls nehmen Sie an der Veranstaltung teil?

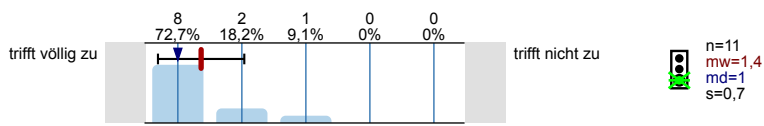


Fachsemester

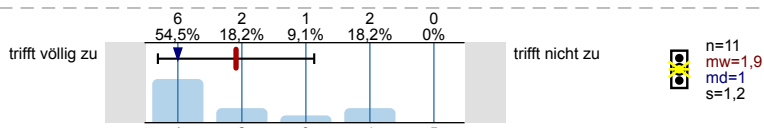


**Ausstattung**

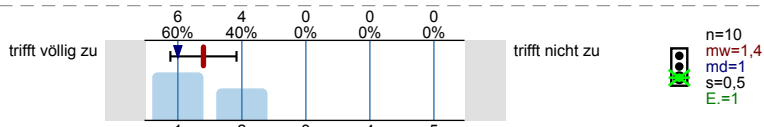
1. Für die Lehrveranstaltungen dieses Studiengangs stehen genügend Räume zur Verfügung.



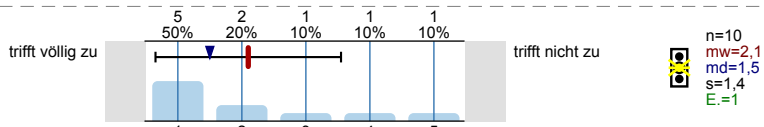
2. Der Zustand der Lehrräume gewährleistet gute Lernbedingungen.



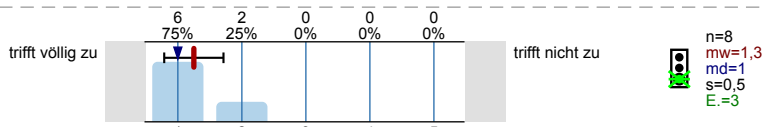
3. Für die Lehrveranstaltungen dieses Studiengangs stehen Präsentationstechniken (Beamer/Overheadprojektor) in ausreichendem Maße zur Verfügung.



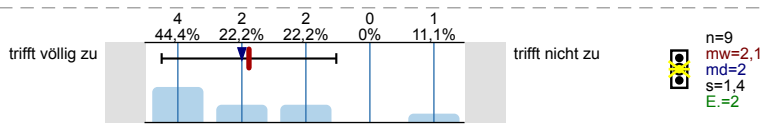
4. Für diesen Studiengang stehen ausreichend Lernplätze zur Verfügung.



5. Die Instituts- bzw. Seminarbibliothek dieses Studiengangs verfügt über einen guten Bestand an Fachliteratur.

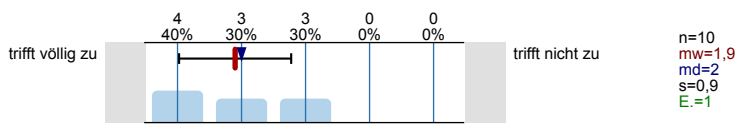


6. Die Öffnungszeiten der Instituts- bzw. Seminarbibliothek sind zufriedenstellend.

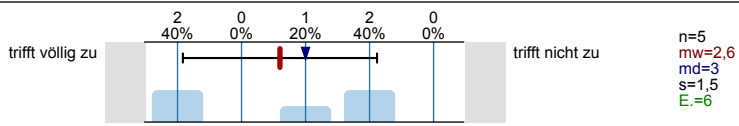


**Inhaltliche Organisation**

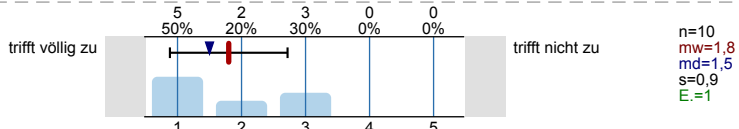
7. Der Musterstudienplan/ Studienverlaufsplan ist ein guter Wegweiser durch das Studium.



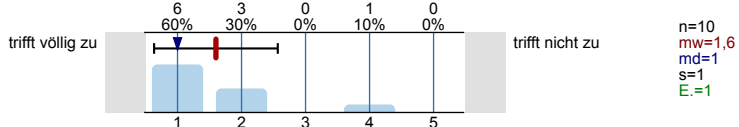
8. Ein Praktikum lässt sich gut mit diesem Studium in Einklang bringen



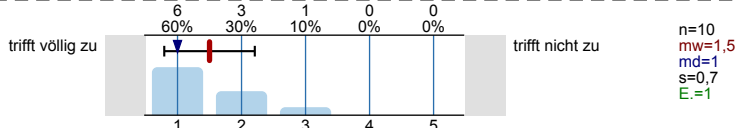
9. Die Lehrveranstaltungen in diesem Modul sind inhaltlich sinnvoll aufeinander abgestimmt.



10. Die Lehrveranstaltungen dieser Studienphase ermöglichen eine angemessene Vertiefung der Fachkenntnisse.



11. In den Modulen werden die nötigen Inhalte und Methoden für den erfolgreichen Abschluss des Studiums vermittelt.

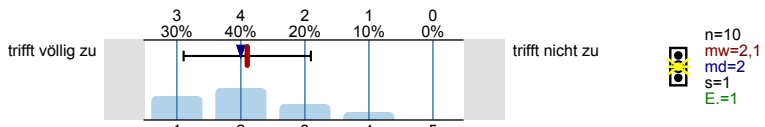


12. Wie viele Veranstaltungen haben Sie im Rahmen dieses Moduls bereits besucht?

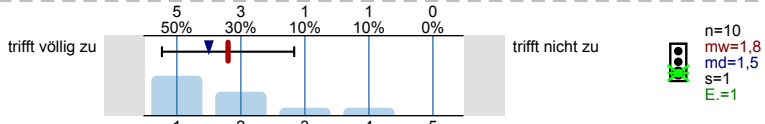


**Studierbarkeit**

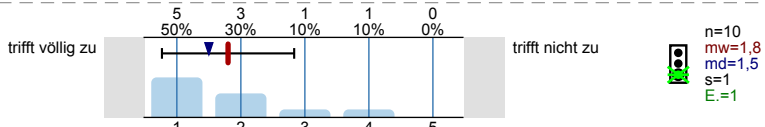
13. Die Lehrveranstaltungen dieses Moduls sind selten überfüllt.



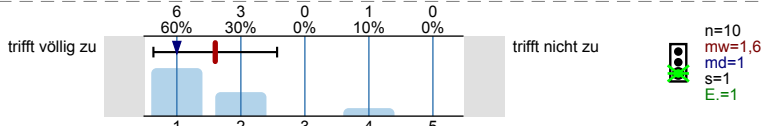
14. In diesem Modul fallen Lehrveranstaltungen selten aus.



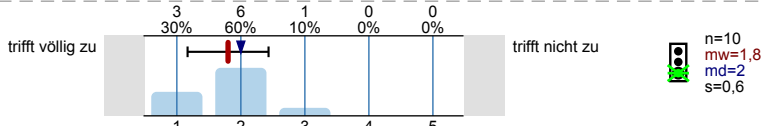
15. Die zeitliche Organisation der Pflichtveranstaltungen in meinen Fächern ermöglicht eine flexible oder überschneidungsfreie Gestaltung des Stundenplans.



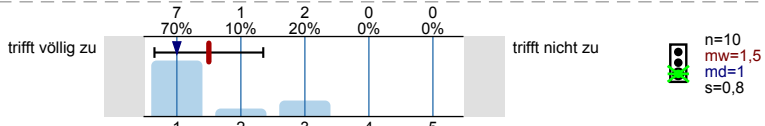
16. Veranstaltungen werden regelmäßig evaluiert.



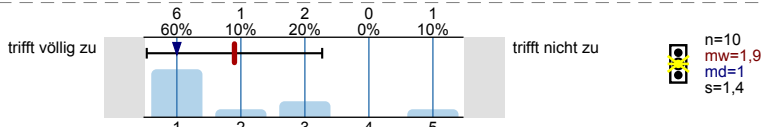
17. Die Lehrenden meines Studiengangs gehen konstruktiv mit Kritik und Verbesserungsvorschlägen um.



18. In diesem Modul werden ausreichend Veranstaltungen zum Erwerb der vorgeschriebenen Leistungs-/Kreditpunkte angeboten.

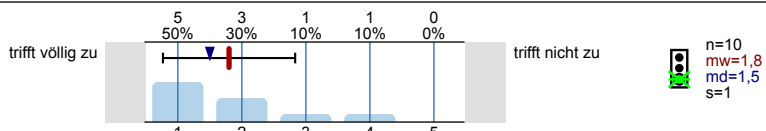


19. Die Studien- und Prüfungsordnungen in diesem Modul sind durchschaubar.

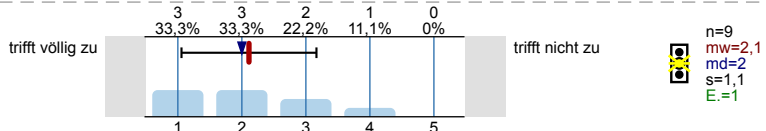




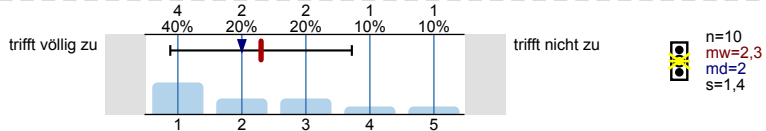
20. Die vorgesehene Anzahl an Prüfungen in diesem Semester kann gut bewältigt werden.



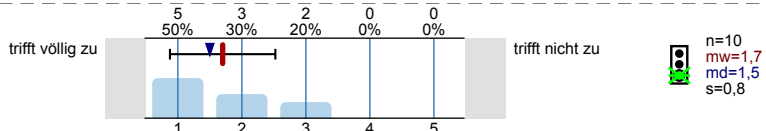
21. Die eingesetzten Prüfungsformen sind geeignet, um den Lernerfolg zu messen.



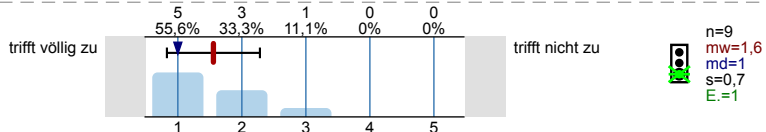
22. Die Anforderungen zum Bestehen von Prüfungen werden eindeutig kommuniziert.



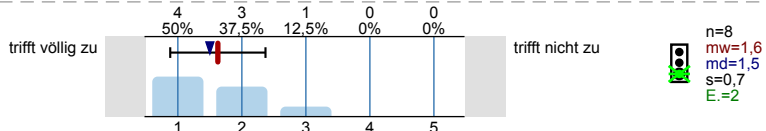
23. Die Arbeitslast in diesem Modul entspricht den vergebenen Kreditpunkten.



24. Prüfungsleistungen werden nachvollziehbar benotet.

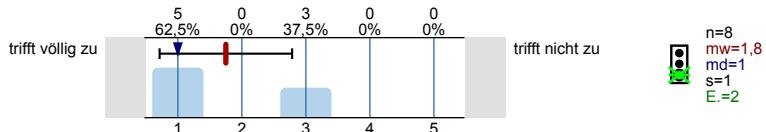


25. Prüfungen meiner Fächer finden ohne zeitliche Überschneidung statt.

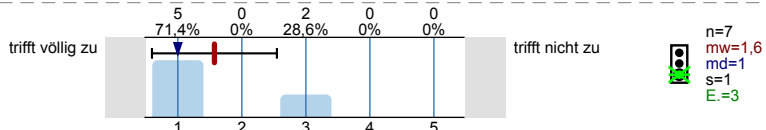


### Betreuung, Beratung und Information

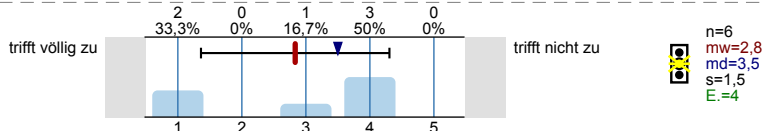
26. Die angebotenen Studienberatungen sind für die Planung des Studienabschlusses hilfreich.



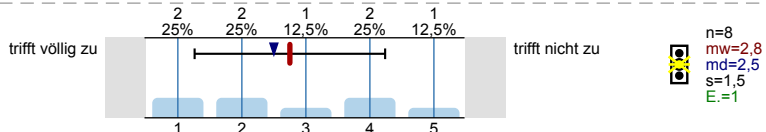
27. Die Beratung zu prüfungsbezogenen Fragen ist hilfreich (inhaltlich und organisatorisch).



28. Ich fühle mich gut über mögliche Berufsfelder/Praktikumsmöglichkeiten informiert.

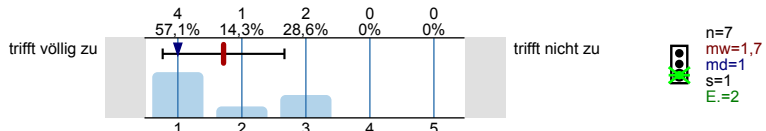


29. Durch mein Studium fühle ich mich gut auf eine spätere Berufstätigkeit vorbereitet.

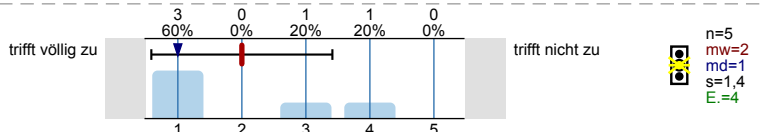


### Internationalisierung

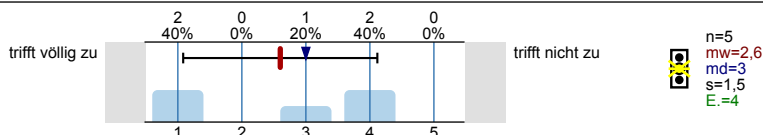
30. Der Studiengang hat internationale Schnittpunkte (internat. Lehrende/ Studierende/ Themen).



31. Es bestehen gute Rahmenbedingungen für ein Auslandssemester (Leistungsanerkennung; verfügbare Plätze, etc.).



32. Beratung und Information zu einem Auslandssemester sind gut.



**Sprachpraxis**

33. Ist die Teilnahme an Sprachkursen im Rahmen dieses Moduls obligatorisch?



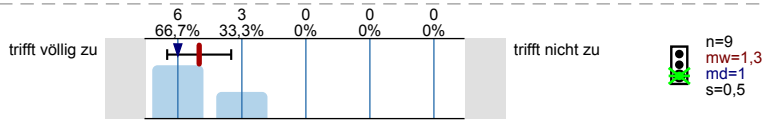
35. Falls ja: In diesem Modul werden gute Sprachkenntnisse vermittelt

- a) mündliche Kompetenz Es wird keine Auswertung angezeigt, da die Anzahl der Antworten zu gering ist.
- b) schriftliche Kompetenz Es wird keine Auswertung angezeigt, da die Anzahl der Antworten zu gering ist.

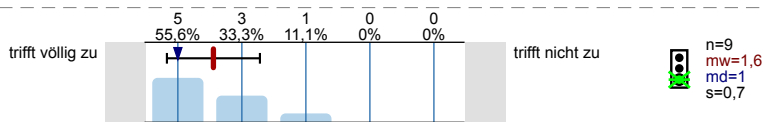
**Was lernen Sie im Studium in dieser Studienphase?**

Durch das Studium dieses Moduls lerne ich, ...

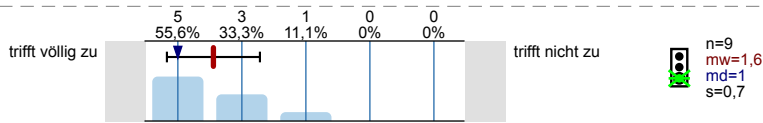
36. fachliche Fragen selbst zu entwickeln.



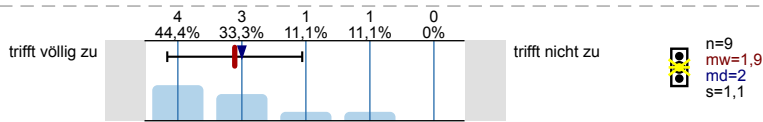
37. den Stellenwert fachbezogener Theorien einzuordnen.



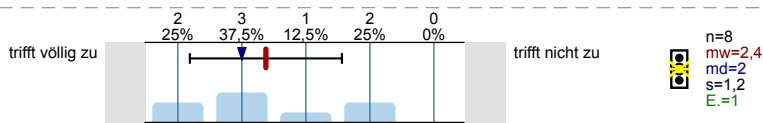
38. die Bedeutung von Forschungsergebnissen einzuschätzen.



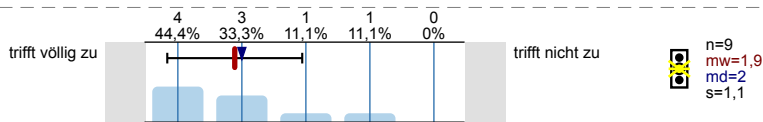
39. Verbindungslinien zu anderen Wissenschaften aufzuzeigen.



40. die Relevanz fachlicher Inhalte in Bezug auf das spätere Berufsfeld einzuschätzen.

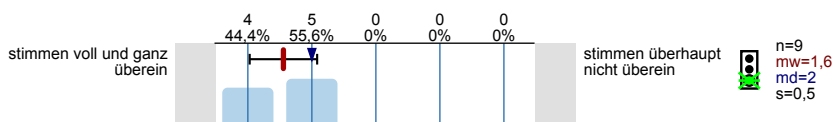


41. mich in neue Entwicklungen des Studiengangs einzuarbeiten.

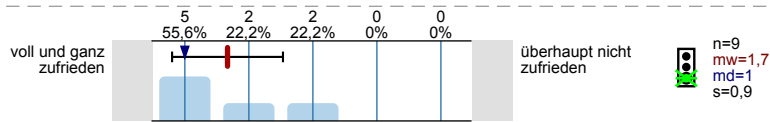


**Studienmotivation und Gesamturteil**

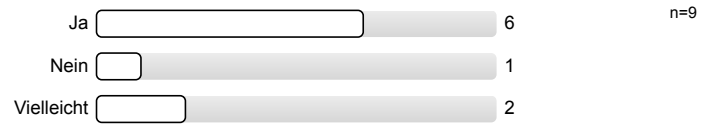
42. Inwieweit stimmen die im Studiengang vermittelten Inhalte und Qualifikationen mit der Beschreibung des Studiengangs überein?



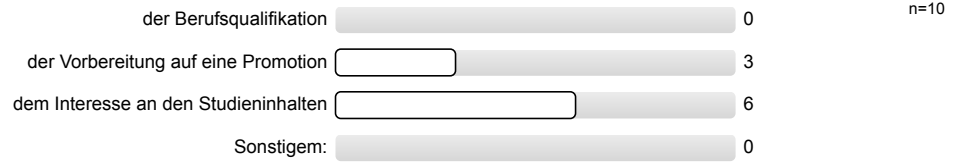
43. Insgesamt betrachtet, wie zufrieden sind Sie mit den Studienbedingungen Ihres Studiengangs?



44. Würden Sie sich erneut für das gleiche Studium an der UzK entscheiden?



45. Das hauptsächliche Ziel meines Studiums gilt:



**Herzlichen Dank für Ihre Mitarbeit!**

# Profillinie

Untergruppe: Evaluation des Masterstudiums am Philosophischen Seminar im SoSe 2019 / Untergruppe "1-Fach

Verwendete Werte in der Profillinie: Mittelwert

## Ausstattung

1. Für die Lehrveranstaltungen dieses Studiengangs stehen genügend Räume zur Verfügung.	trifft völlig zu							trifft nicht zu	n=11	mw=1,4	md=1,0	s=0,7
2. Der Zustand der Lehrräume gewährleistet gute Lernbedingungen.	trifft völlig zu							trifft nicht zu	n=11	mw=1,9	md=1,0	s=1,2
3. Für die Lehrveranstaltungen dieses Studiengangs stehen Präsentationstechniken (Beamer/Overheadprojektor) in ausreichendem	trifft völlig zu							trifft nicht zu	n=10	mw=1,4	md=1,0	s=0,5
4. Für diesen Studiengang stehen ausreichend Lernplätze zur Verfügung.	trifft völlig zu							trifft nicht zu	n=10	mw=2,1	md=1,5	s=1,4
5. Die Instituts- bzw. Seminarbibliothek dieses Studiengangs verfügt über einen guten Bestand an Fachliteratur.	trifft völlig zu							trifft nicht zu	n=8	mw=1,3	md=1,0	s=0,5
6. Die Öffnungszeiten der Instituts- bzw. Seminarbibliothek sind zufriedenstellend.	trifft völlig zu							trifft nicht zu	n=9	mw=2,1	md=2,0	s=1,4

## Inhaltliche Organisation

7. Der Musterstudienplan/ Studienverlaufsplan ist ein guter Wegweiser durch das Studium.	trifft völlig zu							trifft nicht zu	n=10	mw=1,9	md=2,0	s=0,9
8. Ein Praktikum lässt sich gut mit diesem Studium in Einklang bringen	trifft völlig zu							trifft nicht zu	n=5	mw=2,6	md=3,0	s=1,5
9. Die Lehrveranstaltungen in diesem Modul sind inhaltlich sinnvoll aufeinander abgestimmt.	trifft völlig zu							trifft nicht zu	n=10	mw=1,8	md=1,5	s=0,9
10. Die Lehrveranstaltungen dieser Studienphase ermöglichen eine angemessene Vertiefung der Fachkenntnisse.	trifft völlig zu							trifft nicht zu	n=10	mw=1,6	md=1,0	s=1,0
11. In den Modulen werden die nötigen Inhalte und Methoden für den erfolgreichen Abschluss des Studiums vermittelt.	trifft völlig zu							trifft nicht zu	n=10	mw=1,5	md=1,0	s=0,7

## Studierbarkeit

13. Die Lehrveranstaltungen dieses Moduls sind selten überfüllt.	trifft völlig zu							trifft nicht zu	n=10	mw=2,1	md=2,0	s=1,0
14. In diesem Modul fallen Lehrveranstaltungen selten aus.	trifft völlig zu							trifft nicht zu	n=10	mw=1,8	md=1,5	s=1,0
15. Die zeitliche Organisation der Pflichtveranstaltungen in meinen Fächern ermöglicht eine flexible oder überschneidungsfreie	trifft völlig zu							trifft nicht zu	n=10	mw=1,8	md=1,5	s=1,0
16. Veranstaltungen werden regelmäßig evaluiert.	trifft völlig zu							trifft nicht zu	n=10	mw=1,6	md=1,0	s=1,0
17. Die Lehrenden meines Studiengangs gehen konstruktiv mit Kritik und Verbesserungsvorschlägen um.	trifft völlig zu							trifft nicht zu	n=10	mw=1,8	md=2,0	s=0,6
18. In diesem Modul werden ausreichend Veranstaltungen zum Erwerb der vorgeschriebenen Leistungs-/Kreditpunkte angeboten.	trifft völlig zu							trifft nicht zu	n=10	mw=1,5	md=1,0	s=0,8
19. Die Studien- und Prüfungsordnungen in diesem Modul sind durchschaubar.	trifft völlig zu							trifft nicht zu	n=10	mw=1,9	md=1,0	s=1,4
20. Die vorgesehene Anzahl an Prüfungen in diesem Semester kann gut bewältigt werden.	trifft völlig zu							trifft nicht zu	n=10	mw=1,8	md=1,5	s=1,0
21. Die eingesetzten Prüfungsformen sind geeignet, um den Lernerfolg zu messen.	trifft völlig zu							trifft nicht zu	n=9	mw=2,1	md=2,0	s=1,1

22. Die Anforderungen zum Bestehen von Prüfungen werden eindeutig kommuniziert.	trifft völlig zu		trifft nicht zu	n=10	mw=2,3	md=2,0	s=1,4
23. Die Arbeitslast in diesem Modul entspricht den vergebenen Kreditpunkten.	trifft völlig zu		trifft nicht zu	n=10	mw=1,7	md=1,5	s=0,8
24. Prüfungsleistungen werden nachvollziehbar benotet.	trifft völlig zu		trifft nicht zu	n=9	mw=1,6	md=1,0	s=0,7
25. Prüfungen meiner Fächer finden ohne zeitliche Überschneidung statt.	trifft völlig zu		trifft nicht zu	n=8	mw=1,6	md=1,5	s=0,7

### Betreuung, Beratung und Information

26. Die angebotenen Studienberatungen sind für die Planung des Studienabschlusses hilfreich.	trifft völlig zu		trifft nicht zu	n=8	mw=1,8	md=1,0	s=1,0
27. Die Beratung zu prüfungsbezogenen Fragen ist hilfreich (inhaltlich und organisatorisch).	trifft völlig zu		trifft nicht zu	n=7	mw=1,6	md=1,0	s=1,0
28. Ich fühle mich gut über mögliche Berufsfelder/Praktikumsmöglichkeiten informiert.	trifft völlig zu		trifft nicht zu	n=6	mw=2,8	md=3,5	s=1,5
29. Durch mein Studium fühle ich mich gut auf eine spätere Berufstätigkeit vorbereitet.	trifft völlig zu		trifft nicht zu	n=8	mw=2,8	md=2,5	s=1,5

### Internationalisierung

30. Der Studiengang hat internationale Schnittpunkte (internat. Lehrende/ Studierende/ Themen).	trifft völlig zu		trifft nicht zu	n=7	mw=1,7	md=1,0	s=1,0
31. Es bestehen gute Rahmenbedingungen für ein Auslandssemester (Leistungsanerkennung; verfügbare Plätze, etc.).	trifft völlig zu		trifft nicht zu	n=5	mw=2,0	md=1,0	s=1,4
32. Beratung und Information zu einem Auslandssemester sind gut.	trifft völlig zu		trifft nicht zu	n=5	mw=2,6	md=3,0	s=1,5

### Sprachpraxis

a) mündliche Kompetenz (*)	trifft völlig zu		trifft nicht zu				
b) schriftliche Kompetenz (*)	trifft völlig zu		trifft nicht zu				

### Was lernen Sie im Studium in dieser Studienphase?

36. fachliche Fragen selbst zu entwickeln.	trifft völlig zu		trifft nicht zu	n=9	mw=1,3	md=1,0	s=0,5
37. den Stellenwert fachbezogener Theorien einzuordnen.	trifft völlig zu		trifft nicht zu	n=9	mw=1,6	md=1,0	s=0,7
38. die Bedeutung von Forschungsergebnissen einzuschätzen.	trifft völlig zu		trifft nicht zu	n=9	mw=1,6	md=1,0	s=0,7
39. Verbindungslinien zu anderen Wissenschaften aufzuzeigen.	trifft völlig zu		trifft nicht zu	n=9	mw=1,9	md=2,0	s=1,1
40. die Relevanz fachlicher Inhalte in Bezug auf das spätere Berufsfeld einzuschätzen.	trifft völlig zu		trifft nicht zu	n=8	mw=2,4	md=2,0	s=1,2
41. mich in neue Entwicklungen des Studiengangs einzuarbeiten.	trifft völlig zu		trifft nicht zu	n=9	mw=1,9	md=2,0	s=1,1

### Studienmotivation und Gesamturteil

42. Inwieweit stimmen die im Studiengang vermittelten Inhalte und Qualifikationen mit der Beschreibung des Studiengangs überein?	stimmen voll und ganz überein		stimmen überhaupt nicht überein	n=9	mw=1,6	md=2,0	s=0,5
--	-------------------------------	--	---------------------------------	-----	--------	--------	-------

43. Insgesamt betrachtet, wie zufrieden sind Sie mit den Studienbedingungen Ihres Studiengangs?



n=9 mw=1,7 md=1,0 s=0,9

(\*) Hinweis: Wenn die Anzahl der Antworten auf eine Frage zu gering ist, wird für die Frage keine Auswertung angezeigt.

## Untergruppe

für Frage: Welchen Studiengang studieren Sie?

Gruppe: Master Lehramt Philosophie/Prakt...

Anzahl: 8

# Evaluation des Masterstudiums am Philosophischen Seminar im SoSe 2019 / Untergruppe "Master Lehramt Philosophie/Praktische Philosophie GyGe"



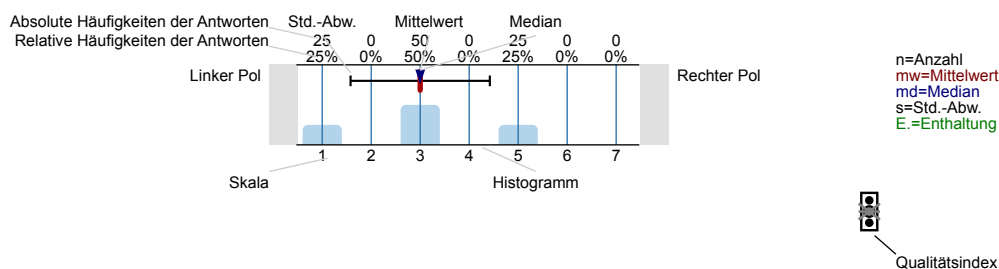
Erfasste Fragebögen = 8

## Globalwerte

## Auswertungsteil der geschlossenen Fragen

### Legende

Fragetext



Erklärung der Ampelsymbole



Der Mittelwert liegt unterhalb der Qualitätsrichtlinie.



Der Mittelwert liegt im Toleranzbereich der Qualitätsrichtlinie.

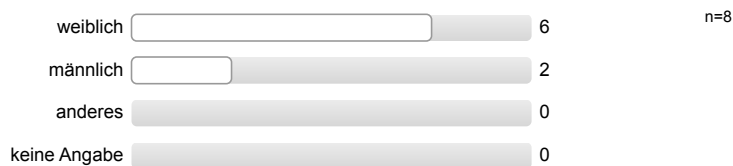


Der Mittelwert liegt innerhalb der Qualitätsrichtlinie.

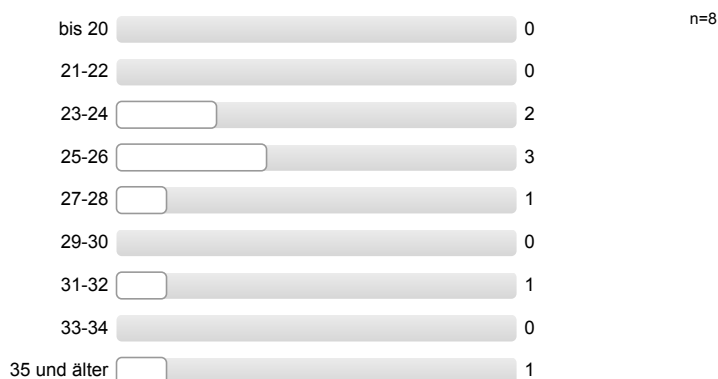
## Fragen zur Person

Die folgenden statistischen Daten werden vollständig anonym erhoben und weiterverarbeitet.

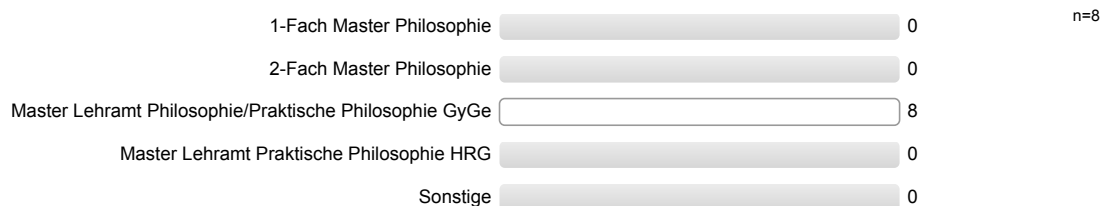
Geschlecht



Alter

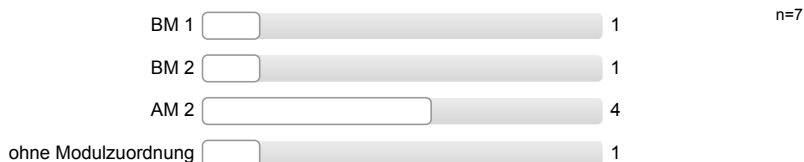


Welchen Studiengang studieren Sie?

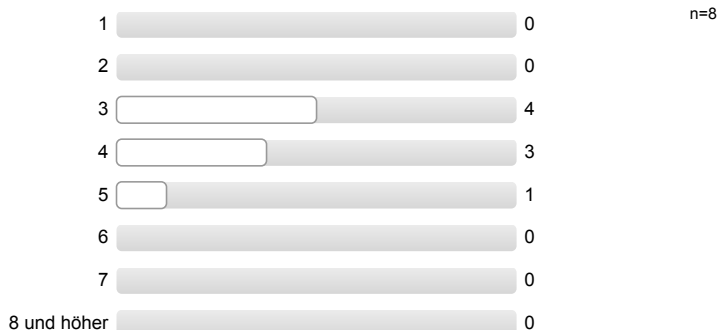




Im Rahmen welches Moduls nehmen Sie an der Veranstaltung teil?

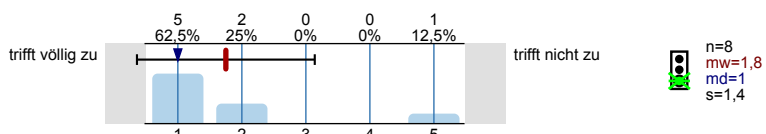


Fachsemester

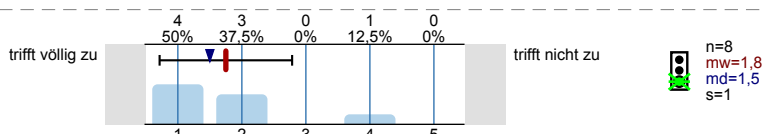


**Ausstattung**

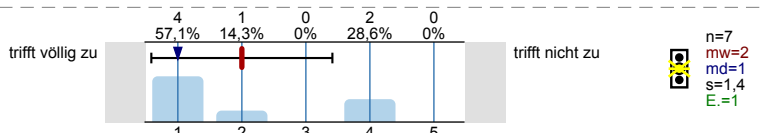
1. Für die Lehrveranstaltungen dieses Studiengangs stehen genügend Räume zur Verfügung.



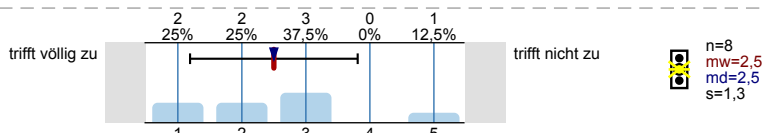
2. Der Zustand der Lehrräume gewährleistet gute Lernbedingungen.



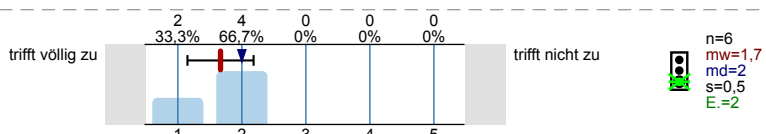
3. Für die Lehrveranstaltungen dieses Studiengangs stehen Präsentationstechniken (Beamer/Overheadprojektor) in ausreichendem Maße zur Verfügung.



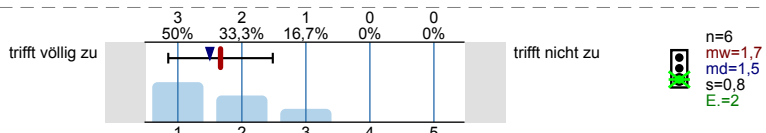
4. Für diesen Studiengang stehen ausreichend Lernplätze zur Verfügung.



5. Die Instituts- bzw. Seminarbibliothek dieses Studiengangs verfügt über einen guten Bestand an Fachliteratur.

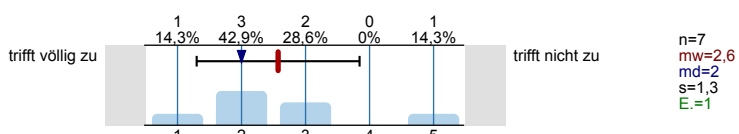


6. Die Öffnungszeiten der Instituts- bzw. Seminarbibliothek sind zufriedenstellend.

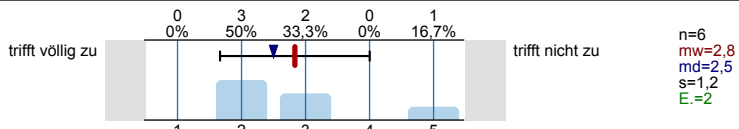


**Inhaltliche Organisation**

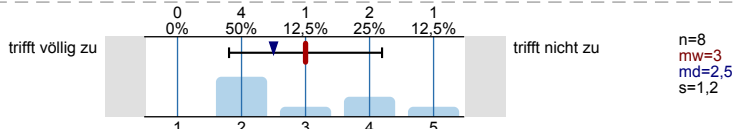
7. Der Musterstudienplan/ Studienverlaufsplan ist ein guter Wegweiser durch das Studium.



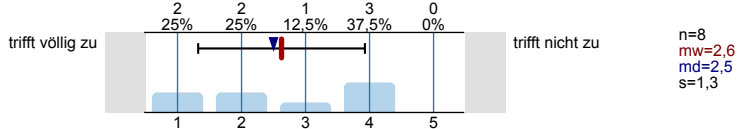
8. Ein Praktikum lässt sich gut mit diesem Studium in Einklang bringen



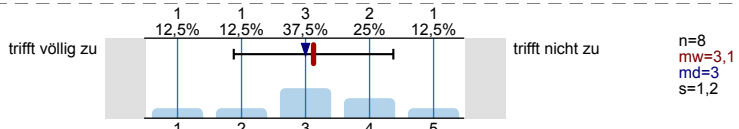
9. Die Lehrveranstaltungen in diesem **Modul** sind inhaltlich sinnvoll aufeinander abgestimmt.



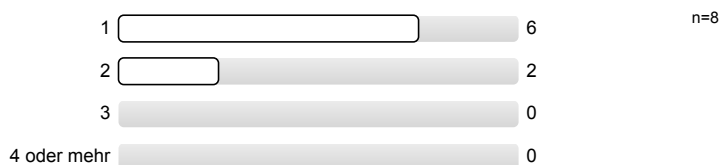
10. Die Lehrveranstaltungen dieser Studienphase ermöglichen eine angemessene Vertiefung der Fachkenntnisse.



11. In den Modulen werden die nötigen Inhalte und Methoden für den erfolgreichen Abschluss des Studiums vermittelt.

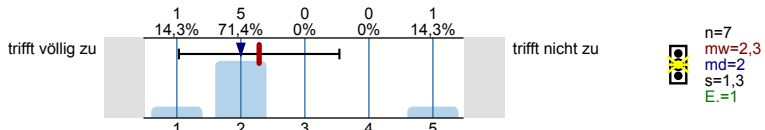


12. Wie viele Veranstaltungen haben Sie im Rahmen dieses Moduls bereits besucht?

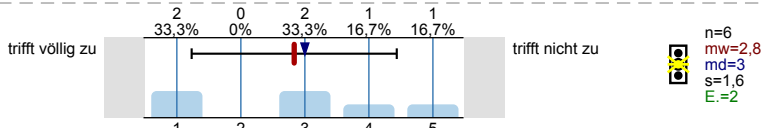


**Studierbarkeit**

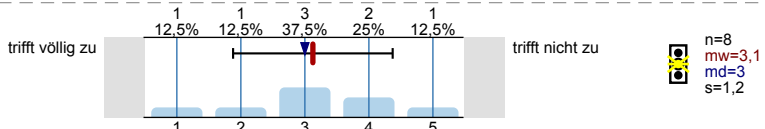
13. Die Lehrveranstaltungen dieses Moduls sind selten überfüllt.



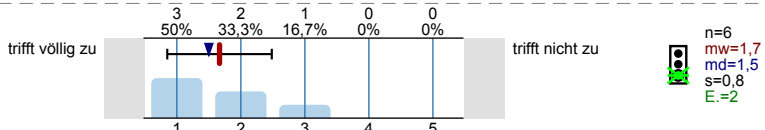
14. In diesem Modul fallen Lehrveranstaltungen selten aus.



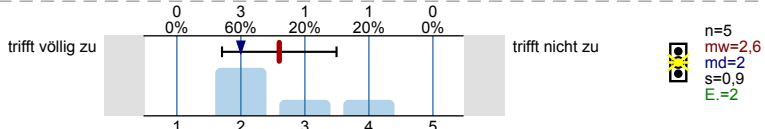
15. Die zeitliche Organisation der Pflichtveranstaltungen in meinen Fächern ermöglicht eine flexible oder überschneidungsfreie Gestaltung des Stundenplans.



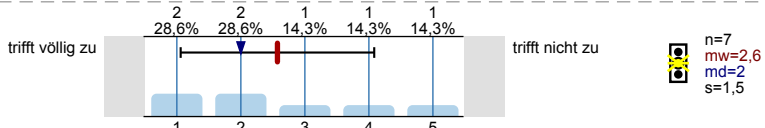
16. Veranstaltungen werden regelmäßig evaluiert.



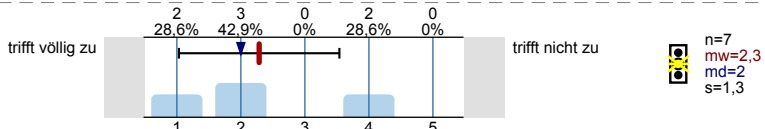
17. Die Lehrenden meines Studiengangs gehen konstruktiv mit Kritik und Verbesserungsvorschlägen um.



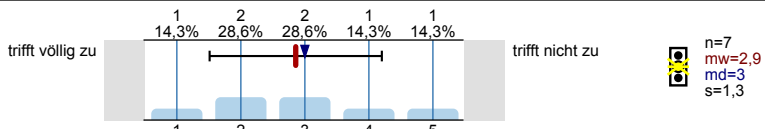
18. In diesem Modul werden ausreichend Veranstaltungen zum Erwerb der vorgeschriebenen Leistungs-/Kreditpunkte angeboten.



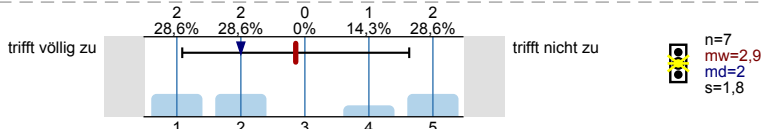
19. Die Studien- und Prüfungsordnungen in diesem Modul sind durchschaubar.



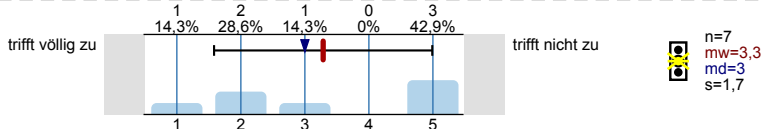
20. Die vorgesehene Anzahl an Prüfungen in diesem Semester kann gut bewältigt werden.



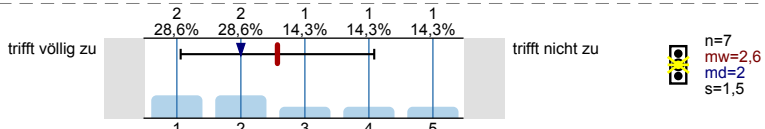
21. Die eingesetzten Prüfungsformen sind geeignet, um den Lernerfolg zu messen.



22. Die Anforderungen zum Bestehen von Prüfungen werden eindeutig kommuniziert.



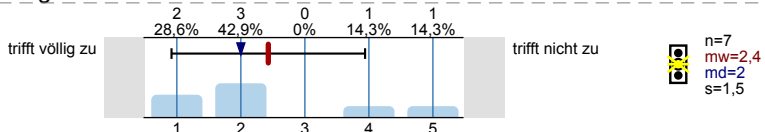
23. Die Arbeitslast in diesem Modul entspricht den vergebenen Kreditpunkten.



24. Prüfungsleistungen werden nachvollziehbar benotet.

Es wird keine Auswertung angezeigt, da die Anzahl der Antworten zu gering ist.

25. Prüfungen meiner Fächer finden ohne zeitliche Überschneidung statt.

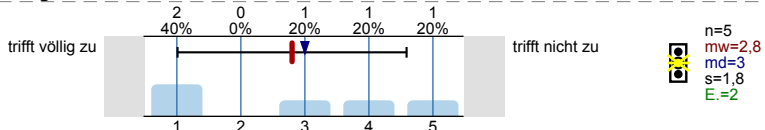


**Betreuung, Beratung und Information**

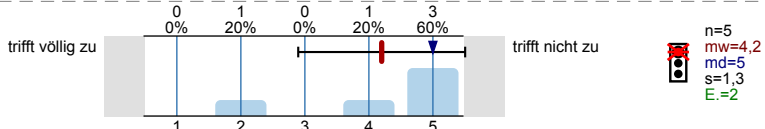
26. Die angebotenen Studienberatungen sind für die Planung des Studienabschlusses hilfreich.

Es wird keine Auswertung angezeigt, da die Anzahl der Antworten zu gering ist.

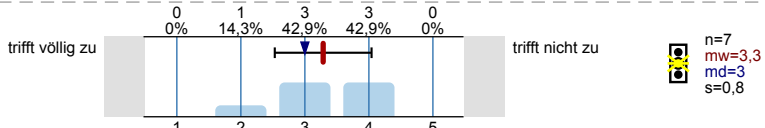
27. Die Beratung zu prüfungsbezogenen Fragen ist hilfreich (inhaltlich und organisatorisch).



28. Ich fühle mich gut über mögliche Berufsfelder/Praktikumsmöglichkeiten informiert.

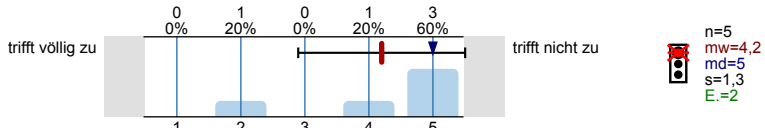


29. Durch mein Studium fühle ich mich gut auf eine spätere Berufstätigkeit vorbereitet.



**Internationalisierung**

30. Der Studiengang hat internationale Schnittpunkte (internat. Lehrende/ Studierende/ Themen).



31. Es bestehen gute Rahmenbedingungen für ein Auslandssemester (Leistungsanerkennung; verfügbare Plätze, etc.).

Es wird keine Auswertung angezeigt, da die Anzahl der Antworten zu gering ist.

32. Beratung und Information zu einem Auslandssemester sind gut.

Es wird keine Auswertung angezeigt, da die Anzahl der Antworten zu gering ist.

**Sprachpraxis**

33. Ist die Teilnahme an Sprachkursen im Rahmen dieses Moduls obligatorisch?



34. Falls ja: Im Studium dieses Moduls sind Sprachkurse in ausreichendem Maße vorgesehen.

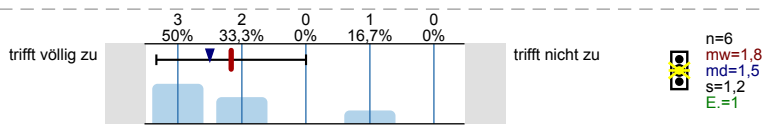
Es wird keine Auswertung angezeigt, da die Anzahl der Antworten zu gering ist.

35. Falls ja: In diesem Modul werden gute Sprachkenntnisse vermittelt

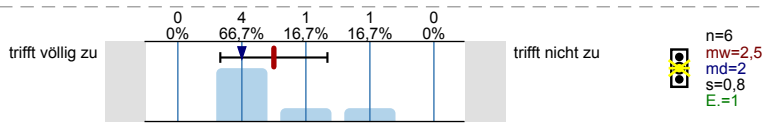
**Was lernen Sie im Studium in dieser Studienphase?**

Durch das Studium dieses Moduls lerne ich, ...

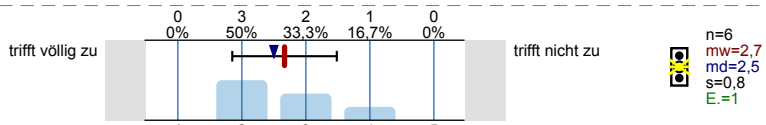
36. fachliche Fragen selbst zu entwickeln.



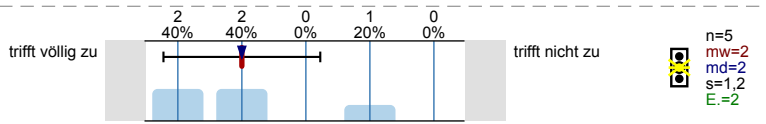
37. den Stellenwert fachbezogener Theorien einzuordnen.



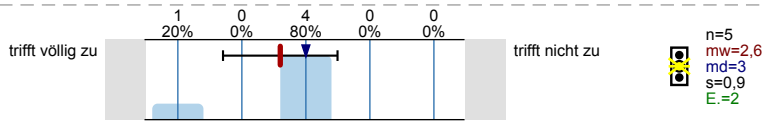
38. die Bedeutung von Forschungsergebnissen einzuschätzen.



39. Verbindungslinien zu anderen Wissenschaften aufzuzeigen.



40. die Relevanz fachlicher Inhalte in Bezug auf das spätere Berufsfeld einzuschätzen.



41. mich in neue Entwicklungen des Studiengangs einzuarbeiten.

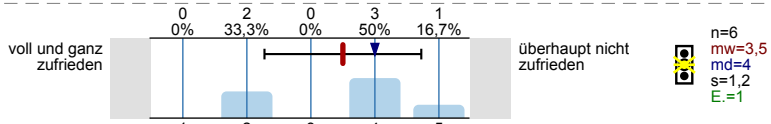
Es wird keine Auswertung angezeigt, da die Anzahl der Antworten zu gering ist.

**Studienmotivation und Gesamturteil**

42. Inwieweit stimmen die im Studiengang vermittelten Inhalte und Qualifikationen mit der Beschreibung des Studiengangs überein?

Es wird keine Auswertung angezeigt, da die Anzahl der Antworten zu gering ist.

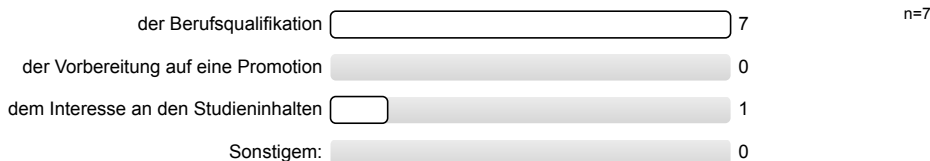
43. Insgesamt betrachtet, wie zufrieden sind Sie mit den Studienbedingungen Ihres Studiengangs?



44. Würden Sie sich erneut für das gleiche Studium an der UzK entscheiden?



45. Das hauptsächliche Ziel meines Studiums gilt:



**Herzlichen Dank für Ihre Mitarbeit!**

# Profillinie

Untergruppe: Evaluation des Masterstudiums am Philosophischen Seminar im SoSe 2019 / Untergruppe "Master

Verwendete Werte in der Profillinie: Mittelwert

## Ausstattung

1. Für die Lehrveranstaltungen dieses Studiengangs stehen genügend Räume zur Verfügung.	trifft völlig zu		trifft nicht zu	n=8	mw=1,8	md=1,0	s=1,4
2. Der Zustand der Lehrräume gewährleistet gute Lernbedingungen.	trifft völlig zu		trifft nicht zu	n=8	mw=1,8	md=1,5	s=1,0
3. Für die Lehrveranstaltungen dieses Studiengangs stehen Präsentationstechniken (Beamer/Overheadprojektor) in ausreichendem	trifft völlig zu		trifft nicht zu	n=7	mw=2,0	md=1,0	s=1,4
4. Für diesen Studiengang stehen ausreichend Lernplätze zur Verfügung.	trifft völlig zu		trifft nicht zu	n=8	mw=2,5	md=2,5	s=1,3
5. Die Instituts- bzw. Seminarbibliothek dieses Studiengangs verfügt über einen guten Bestand an Fachliteratur.	trifft völlig zu		trifft nicht zu	n=6	mw=1,7	md=2,0	s=0,5
6. Die Öffnungszeiten der Instituts- bzw. Seminarbibliothek sind zufriedenstellend.	trifft völlig zu		trifft nicht zu	n=6	mw=1,7	md=1,5	s=0,8

## Inhaltliche Organisation

7. Der Musterstudienplan/ Studienverlaufsplan ist ein guter Wegweiser durch das Studium.	trifft völlig zu		trifft nicht zu	n=7	mw=2,6	md=2,0	s=1,3
8. Ein Praktikum lässt sich gut mit diesem Studium in Einklang bringen	trifft völlig zu		trifft nicht zu	n=6	mw=2,8	md=2,5	s=1,2
9. Die Lehrveranstaltungen in diesem Modul sind inhaltlich sinnvoll aufeinander abgestimmt.	trifft völlig zu		trifft nicht zu	n=8	mw=3,0	md=2,5	s=1,2
10. Die Lehrveranstaltungen dieser Studienphase ermöglichen eine angemessene Vertiefung der Fachkenntnisse.	trifft völlig zu		trifft nicht zu	n=8	mw=2,6	md=2,5	s=1,3
11. In den Modulen werden die nötigen Inhalte und Methoden für den erfolgreichen Abschluss des Studiums vermittelt.	trifft völlig zu		trifft nicht zu	n=8	mw=3,1	md=3,0	s=1,2

## Studierbarkeit

13. Die Lehrveranstaltungen dieses Moduls sind selten überfüllt.	trifft völlig zu		trifft nicht zu	n=7	mw=2,3	md=2,0	s=1,3
14. In diesem Modul fallen Lehrveranstaltungen selten aus.	trifft völlig zu		trifft nicht zu	n=6	mw=2,8	md=3,0	s=1,6
15. Die zeitliche Organisation der Pflichtveranstaltungen in meinen Fächern ermöglicht eine flexible oder überschneidungsfreie	trifft völlig zu		trifft nicht zu	n=8	mw=3,1	md=3,0	s=1,2
16. Veranstaltungen werden regelmäßig evaluiert.	trifft völlig zu		trifft nicht zu	n=6	mw=1,7	md=1,5	s=0,8
17. Die Lehrenden meines Studiengangs gehen konstruktiv mit Kritik und Verbesserungsvorschlägen um.	trifft völlig zu		trifft nicht zu	n=5	mw=2,6	md=2,0	s=0,9
18. In diesem Modul werden ausreichend Veranstaltungen zum Erwerb der vorgeschriebenen Leistungs-/Kreditpunkte angeboten.	trifft völlig zu		trifft nicht zu	n=7	mw=2,6	md=2,0	s=1,5
19. Die Studien- und Prüfungsordnungen in diesem Modul sind durchschaubar.	trifft völlig zu		trifft nicht zu	n=7	mw=2,3	md=2,0	s=1,3
20. Die vorgesehene Anzahl an Prüfungen in diesem Semester kann gut bewältigt werden.	trifft völlig zu		trifft nicht zu	n=7	mw=2,9	md=3,0	s=1,3
21. Die eingesetzten Prüfungsformen sind geeignet, um den Lernerfolg zu messen.	trifft völlig zu		trifft nicht zu	n=7	mw=2,9	md=2,0	s=1,8

22. Die Anforderungen zum Bestehen von Prüfungen werden eindeutig kommuniziert.	trifft völlig zu		trifft nicht zu	n=7	mw=3,3	md=3,0	s=1,7
23. Die Arbeitslast in diesem Modul entspricht den vergebenen Kreditpunkten.	trifft völlig zu		trifft nicht zu	n=7	mw=2,6	md=2,0	s=1,5
24. Prüfungsleistungen werden nachvollziehbar benotet. (*)	trifft völlig zu		trifft nicht zu				
25. Prüfungen meiner Fächer finden ohne zeitliche Überschneidung statt.	trifft völlig zu		trifft nicht zu	n=7	mw=2,4	md=2,0	s=1,5

### Betreuung, Beratung und Information

26. Die angebotenen Studienberatungen sind für die Planung des Studienabschlusses hilfreich. (*)	trifft völlig zu		trifft nicht zu				
27. Die Beratung zu prüfungsbezogenen Fragen ist hilfreich (inhaltlich und organisatorisch).	trifft völlig zu		trifft nicht zu	n=5	mw=2,8	md=3,0	s=1,8
28. Ich fühle mich gut über mögliche Berufsfelder/Praktikumsmöglichkeiten informiert.	trifft völlig zu		trifft nicht zu	n=5	mw=4,2	md=5,0	s=1,3
29. Durch mein Studium fühle ich mich gut auf eine spätere Berufstätigkeit vorbereitet.	trifft völlig zu		trifft nicht zu	n=7	mw=3,3	md=3,0	s=0,8

### Internationalisierung

30. Der Studiengang hat internationale Schnittpunkte (internat. Lehrende/ Studierende/ Themen).	trifft völlig zu		trifft nicht zu	n=5	mw=4,2	md=5,0	s=1,3
31. Es bestehen gute Rahmenbedingungen für ein Auslandssemester (Leistungsanerkennung; verfügbare Plätze, etc.). (*)	trifft völlig zu		trifft nicht zu				
32. Beratung und Information zu einem Auslandssemester sind gut. (*)	trifft völlig zu		trifft nicht zu				

### Sprachpraxis

34. Falls ja: Im Studium dieses Moduls sind Sprachkurse in ausreichendem Maße vorgesehen. (*)	trifft völlig zu		trifft nicht zu				
---	------------------	--	-----------------	--	--	--	--

### Was lernen Sie im Studium in dieser Studienphase?

36. fachliche Fragen selbst zu entwickeln.	trifft völlig zu		trifft nicht zu	n=6	mw=1,8	md=1,5	s=1,2
37. den Stellenwert fachbezogener Theorien einzuordnen.	trifft völlig zu		trifft nicht zu	n=6	mw=2,5	md=2,0	s=0,8
38. die Bedeutung von Forschungsergebnissen einzuschätzen.	trifft völlig zu		trifft nicht zu	n=6	mw=2,7	md=2,5	s=0,8
39. Verbindungslinien zu anderen Wissenschaften aufzuzeigen.	trifft völlig zu		trifft nicht zu	n=5	mw=2,0	md=2,0	s=1,2
40. die Relevanz fachlicher Inhalte in Bezug auf das spätere Berufsfeld einzuschätzen.	trifft völlig zu		trifft nicht zu	n=5	mw=2,6	md=3,0	s=0,9
41. mich in neue Entwicklungen des Studiengangs einzuarbeiten. (*)	trifft völlig zu		trifft nicht zu				

### Studienmotivation und Gesamturteil

42. Inwieweit stimmen die im Studiengang vermittelten Inhalte und Qualifikationen mit der Beschreibung des Studiengangs überein? (*)	stimmen voll und ganz überein		stimmen überhaupt nicht überein				
43. Insgesamt betrachtet, wie zufrieden sind Sie mit den Studienbedingungen Ihres Studiengangs?	voll und ganz zufrieden		überhaupt nicht zufrieden	n=6	mw=3,5	md=4,0	s=1,2

(\*) Hinweis: Wenn die Anzahl der Antworten auf eine Frage zu gering ist, wird für die Frage keine Auswertung angezeigt.