

Fachbericht

Evaluation der **Basismodule aller Bachelorstudiengänge** am

Orientalischen Seminar

an der Philosophischen Fakultät

der Universität zu Köln

im Sommersemester 2019



erstellt vom

Büro für Qualitätsmanagement

Vorbemerkung

Im folgenden Bericht wird die **Auswertung der Modulbefragung (Basismodule) der Bachelorstudiengänge** im Rahmen der Fachevaluation am **Orientalischen Seminar** im Sommersemester 2019 dargestellt.

Sowohl die Vorbereitung als auch die Auswertung der Befragung erfolgten durch das QM-Büro. Die Daten der Fragebögen wurden im Programm EvaSys von Simon Hasler, Mhiara Mühlbauer und Theresa Fischer eingegeben und weiterverarbeitet.

Grundlage des Modulberichts sind die Daten, die anhand der Modulfragebögen A1 (Basismodule) erhoben wurden. Die Fragebögen wurden im Laufe des Semesters per Hauspost an alle Lehrenden des Instituts versendet und in den Lehrveranstaltungen von den Studierenden beantwortet. Die Studierenden hatten die Möglichkeit, die Fragebögen handschriftlich oder über einen QR-Code bzw. Link online auszufüllen (Hybridbefragung).

Insgesamt wurden 29 Fragebögen zu den Basismodulen erfasst, die von Studierenden folgender Studiengänge beantwortet wurden:

- 1-Fach Bachelor Sprachen und Kulturen der islamischen Welt
- 2-Fach Bachelor Sprachen und Kulturen der islamischen Welt
- Sonstige

Im Bericht werden zunächst die aggregierten Ergebnisse aller Fragebögen dargestellt. Diese werden im Anschluss in Form einer Profillinie abgebildet, die sich aus den Mittelwerten aller Antworten zusammensetzt.

Am Ende des Berichts werden die Ergebnisse nach einzelnen Studiengängen gefiltert dargestellt, sofern die Anzahl der ausgefüllten Fragebögen mindestens fünf betrug. Aus datenschutzrechtlichen Gründen ist eine Darstellung der Ergebnisse bei einer geringeren Anzahl nicht möglich.

Wir danken dem Institut, allen Lehrenden und Studierenden herzlich für die Unterstützung!

Für Rückfragen steht das QM-Büro gerne zur Verfügung.

Köln, im August 2019

Jessica Käss, M.A.

Kontakt

QM-Büro
Philosophische Fakultät der Universität zu Köln
Albertus Magnus-Platz
50923 Köln

Tel.: +49 (0)221 470-7324/-7325
E-Mail: qm-philfak@uni-koeln.de
Webseite: <http://qm.phil-fak.uni-koeln.de>

Evaluation der Basismodule am Orientalischen Seminar im SoSe 2019

Erfasste Fragebögen = 29

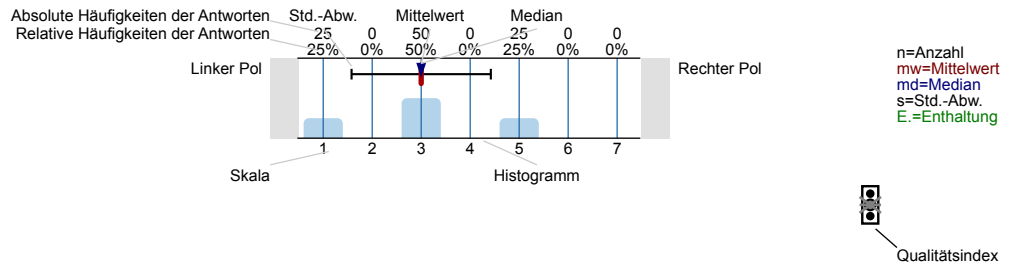


Globalwerte

Auswertungsteil der geschlossenen Fragen

Legende

Frage-
text



Erklärung der Ampelsymbole



Der Mittelwert liegt unterhalb der Qualitätsrichtlinie.



Der Mittelwert liegt im Toleranzbereich der Qualitätsrichtlinie.



Der Mittelwert liegt innerhalb der Qualitätsrichtlinie.

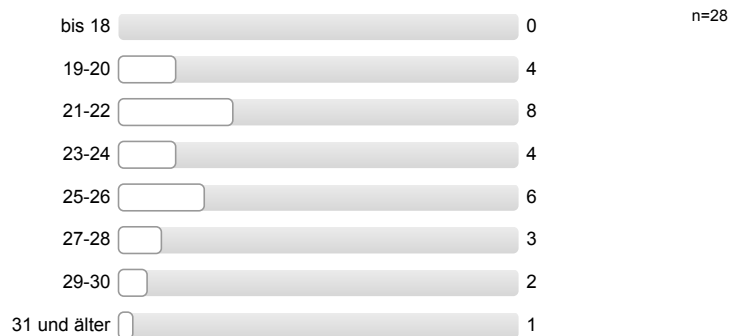
Fragen zur Person

Die folgenden statistischen Daten werden vollständig anonym erhoben und weiterverarbeitet.

Geschlecht



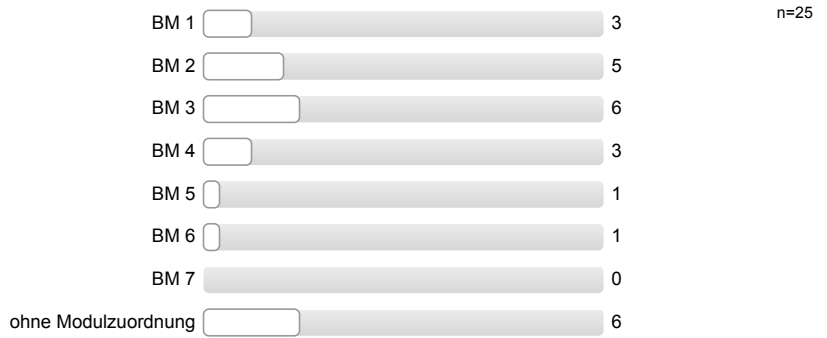
Alter



Welchen Studiengang studieren Sie?



Im Rahmen welches Moduls nehmen Sie an dieser Veranstaltung teil?

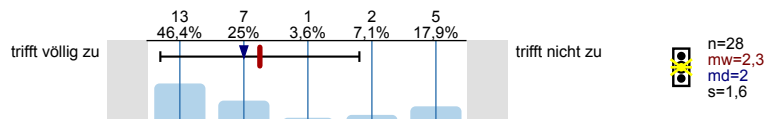


Fachsemester

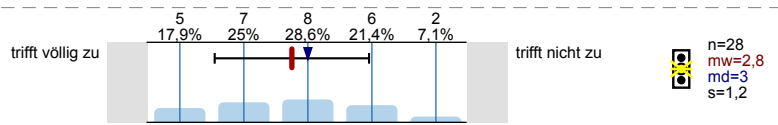


Ausstattung

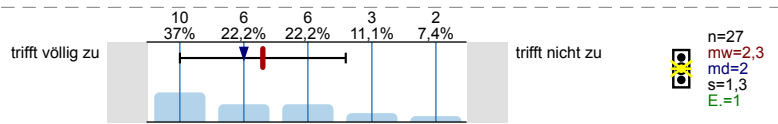
1. Für die Lehrveranstaltungen dieses Studiengangs stehen genügend Räume zur Verfügung.



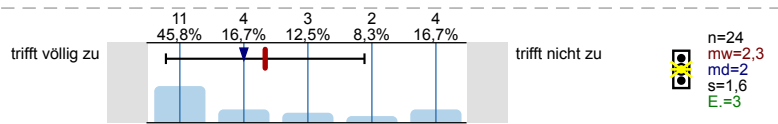
2. Der Zustand der Lehrräume gewährleistet gute Lernbedingungen.



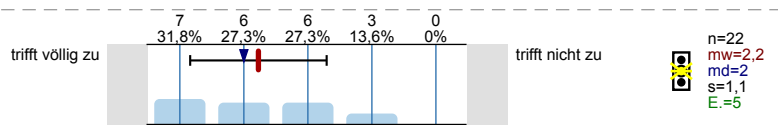
3. Für die Lehrveranstaltungen dieses Studiengangs stehen Präsentationstechniken (Beamer/Overheadprojektor) in ausreichendem Maße zur Verfügung.



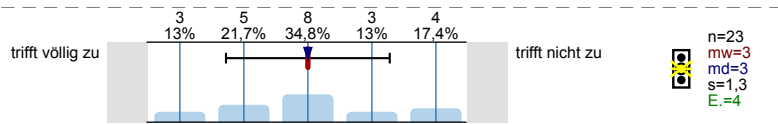
4. Für diesen Studiengang stehen ausreichend Lernplätze zur Verfügung.



5. Die Instituts- bzw. Seminarbibliothek dieses Studiengangs verfügt über einen guten Bestand an Fachliteratur.

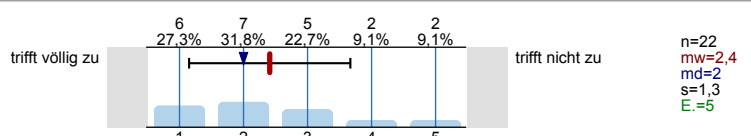


6. Die Öffnungszeiten der Instituts- und Seminarbibliothek sind zufriedenstellend.

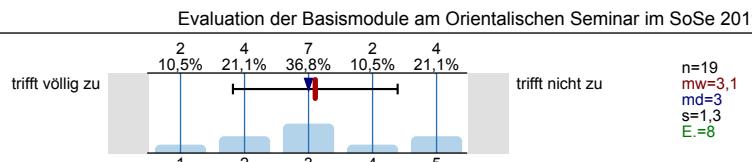


Inhaltliche Organisation

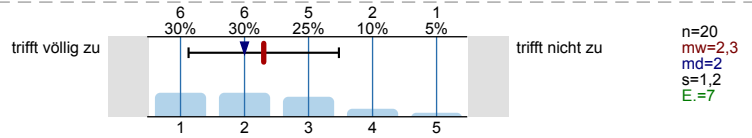
7. Der Musterstudienplan/ Studienverlaufsplan ist ein guter Wegweiser durch das Studium.



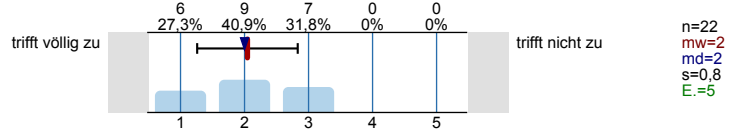
8. Ein Praktikum lässt sich gut mit diesem Studium in Einklang bringen.



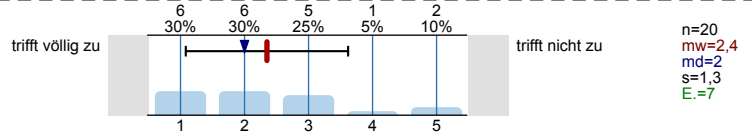
9. Die Lehrveranstaltungen in diesem Modul sind inhaltlich sinnvoll aufeinander abgestimmt.



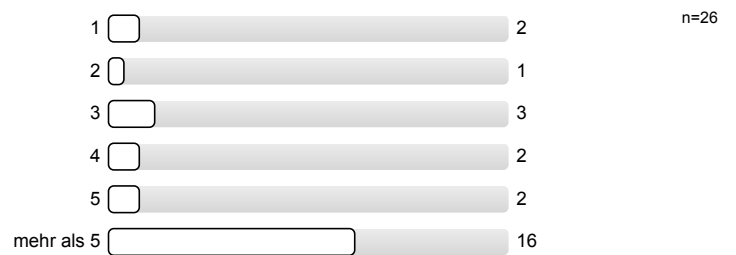
10. Die einführenden Lehrveranstaltungen ermöglichen einen guten Einstieg in den Studiengang.



11. In den Basismodulen werden die nötigen Inhalte und Methoden für die nächste Studienphase vermittelt.

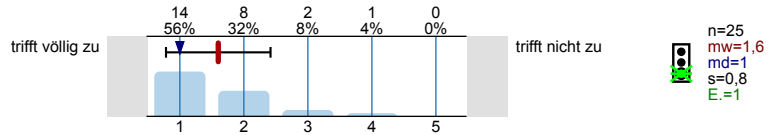


12. Wie viele Veranstaltungen haben Sie im Rahmen der Basismodule bereits besucht?

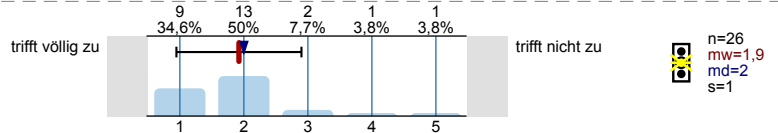


Studierbarkeit

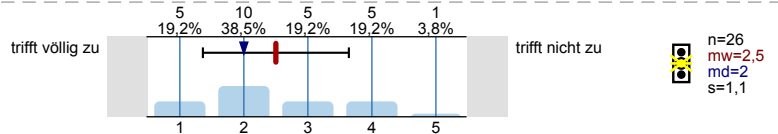
13. Die Lehrveranstaltungen dieses Moduls sind selten überfüllt.



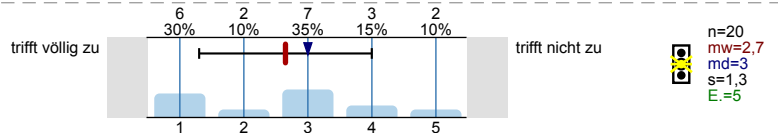
14. In diesem Modul fallen Lehrveranstaltungen selten aus.



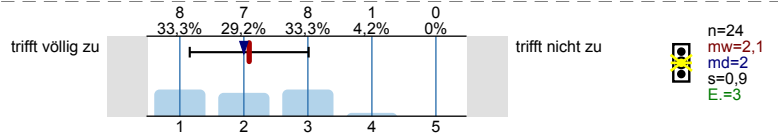
15. Die zeitliche Organisation der Pflichtveranstaltungen in meinen Fächern ermöglicht eine flexible oder überschneidungsfreie Gestaltung des Stundenplans.



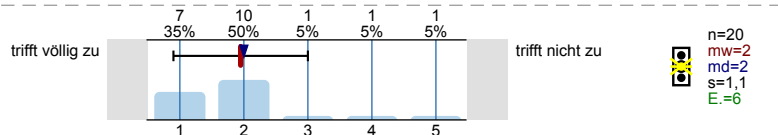
16. Veranstaltungen werden regelmäßig evaluiert.



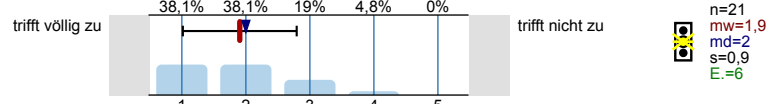
17. Die Lehrenden meines Studiengangs gehen konstruktiv mit Kritik und Verbesserungsvorschlägen um.



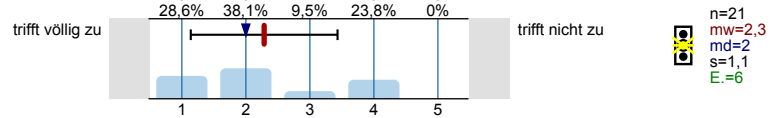
18. In diesem Modul werden ausreichend Veranstaltungen zum Erwerb der vorgeschriebenen Leistungs-/Kreditpunkte angeboten.



31. Es bestehen gute Rahmenbedingungen für ein Auslandssemester (Leistungsanerkennung; verfügbare Plätze, etc.).



32. Beratung und Information zu einem Auslandssemester sind gut.

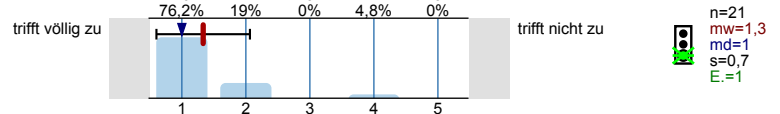


Sprachpraxis

33. Ist die Teilnahme an Sprachkursen im Rahmen dieses Moduls obligatorisch?

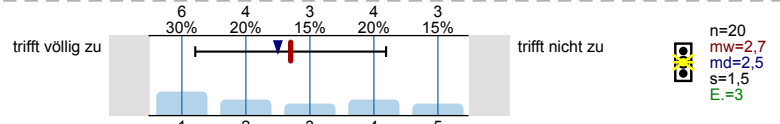


34. Falls ja: Im Studium dieses Moduls sind Sprachkurse in ausreichendem Maße vorgesehen.

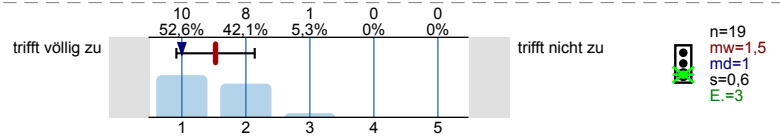


35. Falls ja: In diesem Modul werden gute Sprachkenntnisse vermittelt

a) mündliche Kompetenz



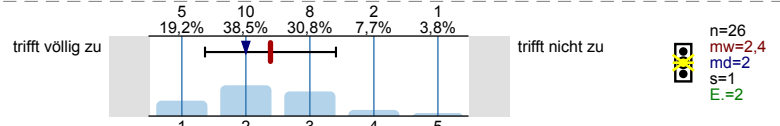
b) schriftliche Kompetenz



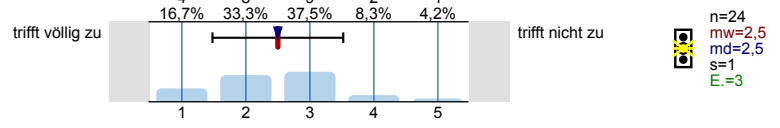
Was lernen Sie im Studium in dieser Studienphase?

Durch das Studium dieses Moduls lerne ich, ...

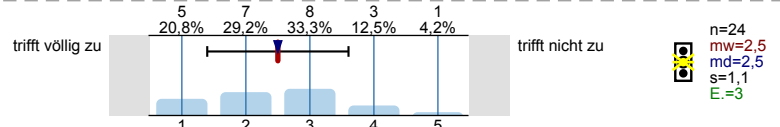
36. einen guten Einblick in Inhalte und Methoden des Faches zu gewinnen.



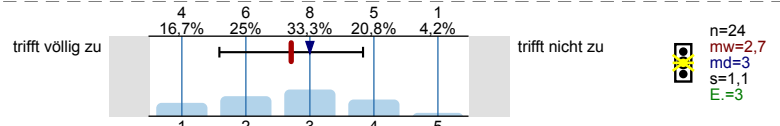
37. zentrale Fragestellungen des Studiengangs zu erkennen.



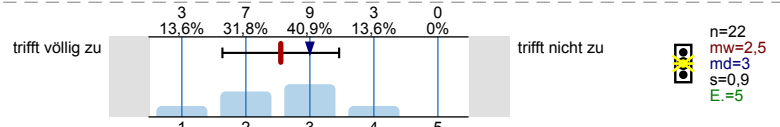
38. Methoden des Studiengangs anzuwenden.



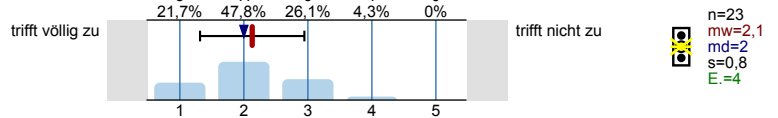
39. fachbezogene Theorien zu erläutern.



40. Forschungsergebnisse angemessen darzustellen.

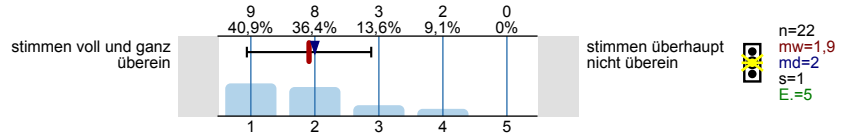


41. Wissenschaftliches Arbeiten.

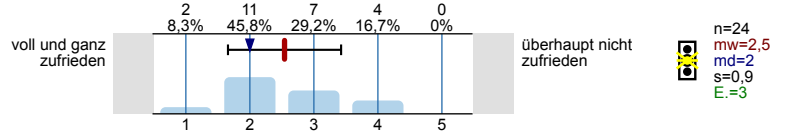


Studienmotivation und Gesamturteil

42. Inwieweit stimmen die im Studiengang vermittelten Inhalte und Qualifikationen mit der Beschreibung des Studiengangs überein?



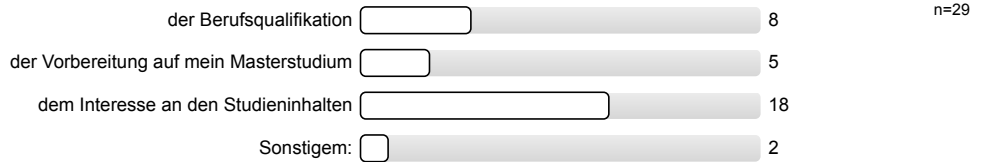
43. Insgesamt betrachtet, wie zufrieden sind Sie mit den Studienbedingungen Ihres Studiengangs?



44. Würden Sie sich erneut für das gleiche Studium an der Uzk entscheiden?



45. Das hauptsächliche Ziel meines Studiums gilt:



Herzlichen Dank für Ihre Mitarbeit!

Profillinie

Zusammenstellung: Evaluation der Basismodule am Orientalischen Seminar im SoSe 2019

Verwendete Werte in der Profillinie: Mittelwert

Ausstattung

1. Für die Lehrveranstaltungen dieses Studiengangs stehen genügend Räume zur Verfügung.	trifft völlig zu						trifft nicht zu	n=28	mw=2,3	md=2,0	s=1,6
2. Der Zustand der Lehrräume gewährleistet gute Lernbedingungen.	trifft völlig zu						trifft nicht zu	n=28	mw=2,8	md=3,0	s=1,2
3. Für die Lehrveranstaltungen dieses Studiengangs stehen Präsentationstechniken (Beamer/Overheadprojektor) in ausreichendem	trifft völlig zu						trifft nicht zu	n=27	mw=2,3	md=2,0	s=1,3
4. Für diesen Studiengang stehen ausreichend Lernplätze zur Verfügung.	trifft völlig zu						trifft nicht zu	n=24	mw=2,3	md=2,0	s=1,6
5. Die Instituts- bzw. Seminarbibliothek dieses Studiengangs verfügt über einen guten Bestand an Fachliteratur.	trifft völlig zu						trifft nicht zu	n=22	mw=2,2	md=2,0	s=1,1
6. Die Öffnungszeiten der Instituts- und Seminarbibliothek sind zufriedenstellend.	trifft völlig zu						trifft nicht zu	n=23	mw=3,0	md=3,0	s=1,3

Inhaltliche Organisation

7. Der Musterstudienplan/ Studienverlaufsplan ist ein guter Wegweiser durch das Studium.	trifft völlig zu						trifft nicht zu	n=22	mw=2,4	md=2,0	s=1,3
8. Ein Praktikum lässt sich gut mit diesem Studium in Einklang bringen.	trifft völlig zu						trifft nicht zu	n=19	mw=3,1	md=3,0	s=1,3
9. Die Lehrveranstaltungen in diesem Modul sind inhaltlich sinnvoll aufeinander abgestimmt.	trifft völlig zu						trifft nicht zu	n=20	mw=2,3	md=2,0	s=1,2
10. Die einführenden Lehrveranstaltungen ermöglichen einen guten Einstieg in den Studiengang.	trifft völlig zu						trifft nicht zu	n=22	mw=2,0	md=2,0	s=0,8
11. In den Basismodulen werden die nötigen Inhalte und Methoden für die nächste Studienphase vermittelt.	trifft völlig zu						trifft nicht zu	n=20	mw=2,4	md=2,0	s=1,3

Studierbarkeit

13. Die Lehrveranstaltungen dieses Moduls sind selten überfüllt.	trifft völlig zu						trifft nicht zu	n=25	mw=1,6	md=1,0	s=0,8
14. In diesem Modul fallen Lehrveranstaltungen selten aus.	trifft völlig zu						trifft nicht zu	n=26	mw=1,9	md=2,0	s=1,0
15. Die zeitliche Organisation der Pflichtveranstaltungen in meinen Fächern ermöglicht eine flexible oder überschneidungsfreie	trifft völlig zu						trifft nicht zu	n=26	mw=2,5	md=2,0	s=1,1
16. Veranstaltungen werden regelmäßig evaluiert.	trifft völlig zu						trifft nicht zu	n=20	mw=2,7	md=3,0	s=1,3
17. Die Lehrenden meines Studiengangs gehen konstruktiv mit Kritik und Verbesserungsvorschlägen um.	trifft völlig zu						trifft nicht zu	n=24	mw=2,1	md=2,0	s=0,9
18. In diesem Modul werden ausreichend Veranstaltungen zum Erwerb der vorgeschriebenen Leistungs-/Kreditpunkte angeboten.	trifft völlig zu						trifft nicht zu	n=20	mw=2,0	md=2,0	s=1,1
19. Die Studien- und Prüfungsordnungen in diesem Modul sind durchschaubar.	trifft völlig zu						trifft nicht zu	n=23	mw=2,3	md=2,0	s=1,1
20. Die vorgesehene Anzahl an Prüfungen in diesem Semester kann gut bewältigt werden.	trifft völlig zu						trifft nicht zu	n=23	mw=2,6	md=3,0	s=1,3
21. Die eingesetzten Prüfungsformen sind geeignet, um den Lernerfolg zu messen.	trifft völlig zu						trifft nicht zu	n=21	mw=2,2	md=2,0	s=0,9

22. Die Anforderungen zum Bestehen von Prüfungen werden eindeutig kommuniziert.	trifft völlig zu		trifft nicht zu	n=26	mw=2,2	md=2,0	s=1,2
23. Die Arbeitslast in diesem Modul entspricht den vergebenen Kreditpunkten.	trifft völlig zu		trifft nicht zu	n=23	mw=2,3	md=2,0	s=1,1
24. Prüfungsleistungen werden nachvollziehbar benotet.	trifft völlig zu		trifft nicht zu	n=14	mw=1,9	md=2,0	s=0,9
25. Prüfungen meiner Fächer finden ohne zeitliche Überschneidung statt.	trifft völlig zu		trifft nicht zu	n=24	mw=1,3	md=1,0	s=0,5

Betreuung, Beratung und Information

26. Die angebotenen Studienberatungen sind für die Studienplanung und -gestaltung hilfreich.	trifft völlig zu		trifft nicht zu	n=17	mw=2,1	md=2,0	s=0,8
27. Die Beratung zu prüfungsbezogenen Fragen ist hilfreich (inhaltlich und organisatorisch).	trifft völlig zu		trifft nicht zu	n=16	mw=2,3	md=2,0	s=1,1
28. Ich fühle mich gut über mögliche Berufsfelder/Praktikumsmöglichkeiten informiert.	trifft völlig zu		trifft nicht zu	n=19	mw=3,2	md=3,0	s=1,4
29. Durch mein Studium fühle ich mich gut auf eine spätere Berufstätigkeit vorbereitet.	trifft völlig zu		trifft nicht zu	n=20	mw=3,5	md=4,0	s=1,0

Internationalisierung

30. Der Studiengang hat internationale Schnittpunkte (internat. Lehrende/ Studierende/ Themen).	trifft völlig zu		trifft nicht zu	n=23	mw=2,0	md=2,0	s=1,0
31. Es bestehen gute Rahmenbedingungen für ein Auslandssemester (Leistungsanerkennung; verfügbare Plätze, etc.).	trifft völlig zu		trifft nicht zu	n=21	mw=1,9	md=2,0	s=0,9
32. Beratung und Information zu einem Auslandssemester sind gut.	trifft völlig zu		trifft nicht zu	n=21	mw=2,3	md=2,0	s=1,1

Sprachpraxis

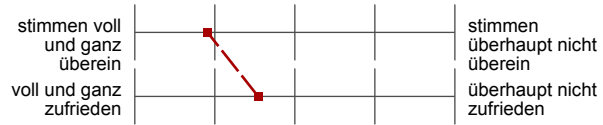
34. Falls ja: Im Studium dieses Moduls sind Sprachkurse in ausreichendem Maße vorgesehen.	trifft völlig zu		trifft nicht zu	n=21	mw=1,3	md=1,0	s=0,7
a) mündliche Kompetenz	trifft völlig zu		trifft nicht zu	n=20	mw=2,7	md=2,5	s=1,5
b) schriftliche Kompetenz	trifft völlig zu		trifft nicht zu	n=19	mw=1,5	md=1,0	s=0,6

Was lernen Sie im Studium in dieser Studienphase?

36. einen guten Einblick in Inhalte und Methoden des Faches zu gewinnen.	trifft völlig zu		trifft nicht zu	n=26	mw=2,4	md=2,0	s=1,0
37. zentrale Fragestellungen des Studiengangs zu erkennen.	trifft völlig zu		trifft nicht zu	n=24	mw=2,5	md=2,5	s=1,0
38. Methoden des Studiengangs anzuwenden.	trifft völlig zu		trifft nicht zu	n=24	mw=2,5	md=2,5	s=1,1
39. fachbezogene Theorien zu erläutern.	trifft völlig zu		trifft nicht zu	n=24	mw=2,7	md=3,0	s=1,1
40. Forschungsergebnisse angemessen darzustellen.	trifft völlig zu		trifft nicht zu	n=22	mw=2,5	md=3,0	s=0,9
41. Wissenschaftliches Arbeiten.	trifft völlig zu		trifft nicht zu	n=23	mw=2,1	md=2,0	s=0,8

Studienmotivation und Gesamturteil

- 42. Inwieweit stimmen die im Studiengang vermittelten Inhalte und Qualifikationen mit der Beschreibung des Studiengangs überein?
- 43. Insgesamt betrachtet, wie zufrieden sind Sie mit den Studienbedingungen Ihres Studiengangs?



stimmen überhaupt nicht überein	n=22	mw=1,9	md=2,0	s=1,0
überhaupt nicht zufrieden	n=24	mw=2,5	md=2,0	s=0,9

Untergruppe

für Frage: Welchen Studiengang studieren Sie?

Gruppe: 1-Fach BA Sprachen und Kulture...

Anzahl: 15

Evaluation der Basismodule am Orientalischen Seminar im SoSe 2019 / Untergruppe "1-Fach BA Sprachen und Kulturen der islamischen Welt"



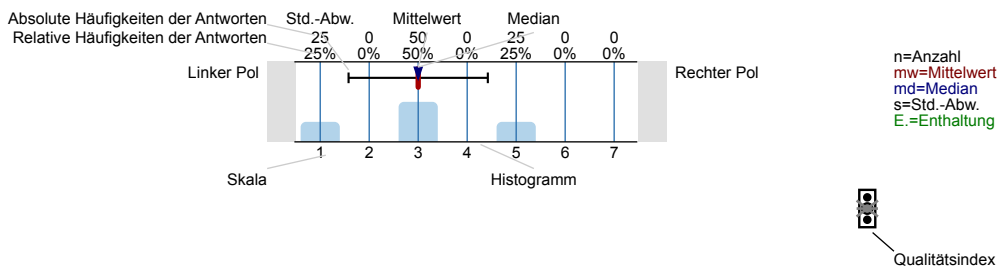
Erfasste Fragebögen = 15

Globalwerte

Auswertungsteil der geschlossenen Fragen

Legende

Fragetext



Erklärung der Ampelsymbole



Der Mittelwert liegt unterhalb der Qualitätsrichtlinie.



Der Mittelwert liegt im Toleranzbereich der Qualitätsrichtlinie.

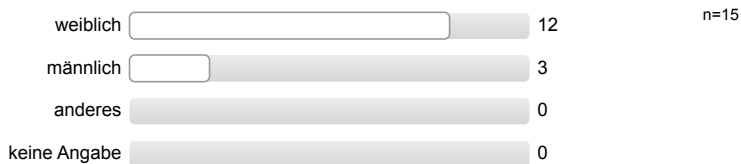


Der Mittelwert liegt innerhalb der Qualitätsrichtlinie.

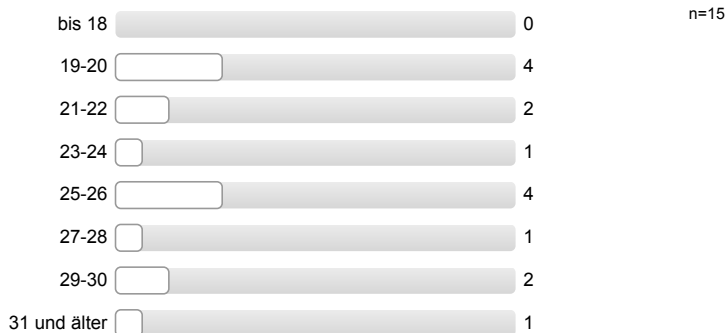
Fragen zur Person

Die folgenden statistischen Daten werden vollständig anonym erhoben und weiterverarbeitet.

Geschlecht



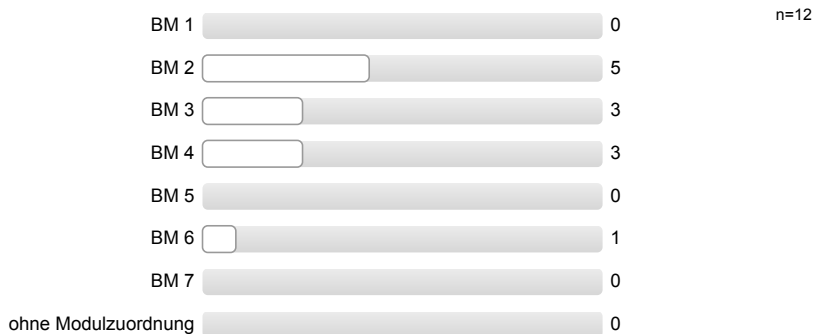
Alter



Welchen Studiengang studieren Sie?



Im Rahmen welches Moduls nehmen Sie an dieser Veranstaltung teil?

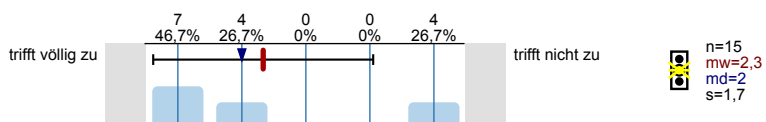


Fachsemester

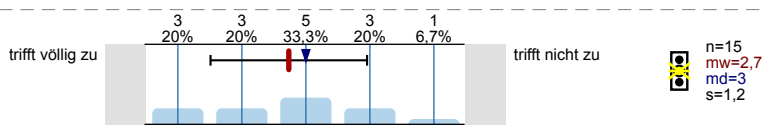


Ausstattung

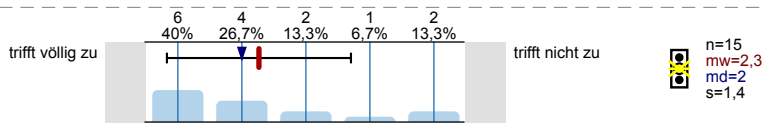
1. Für die Lehrveranstaltungen dieses Studiengangs stehen genügend Räume zur Verfügung.



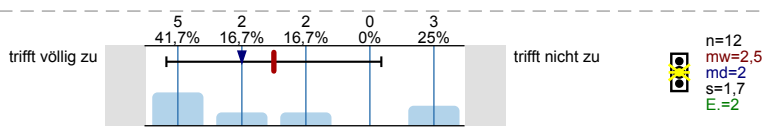
2. Der Zustand der Lehrräume gewährleistet gute Lernbedingungen.



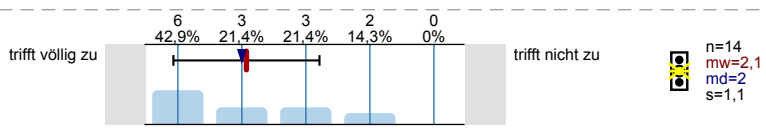
3. Für die Lehrveranstaltungen dieses Studiengangs stehen Präsentationstechniken (Beamer/Overheadprojektor) in ausreichendem Maße zur Verfügung.



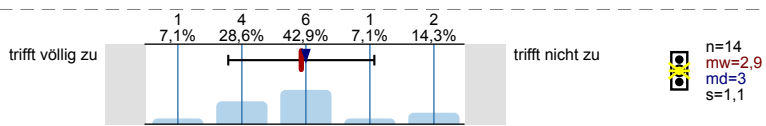
4. Für diesen Studiengang stehen ausreichend Lernplätze zur Verfügung.



5. Die Instituts- bzw. Seminarbibliothek dieses Studiengangs verfügt über einen guten Bestand an Fachliteratur.

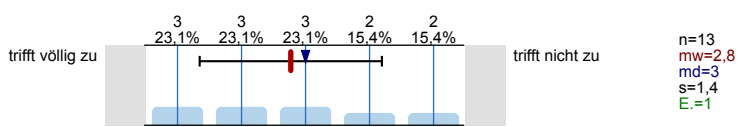


6. Die Öffnungszeiten der Instituts- und Seminarbibliothek sind zufriedenstellend.

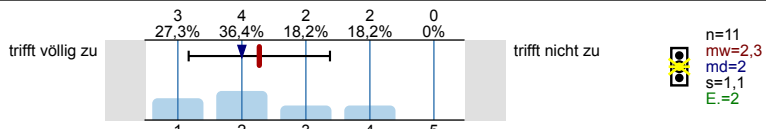


Inhaltliche Organisation

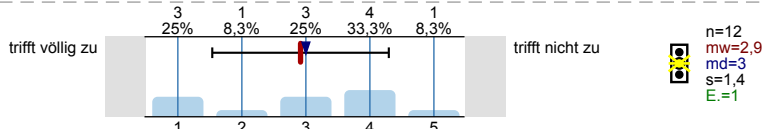
7. Der Musterstudienplan/ Studienverlaufsplan ist ein guter Wegweiser durch das Studium.



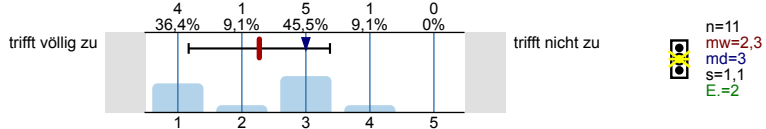
19. Die Studien- und Prüfungsordnungen in diesem Modul sind durchschaubar.



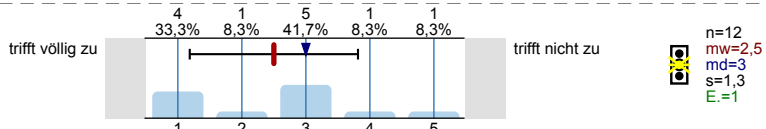
20. Die vorgesehene Anzahl an Prüfungen in diesem Semester kann gut bewältigt werden.



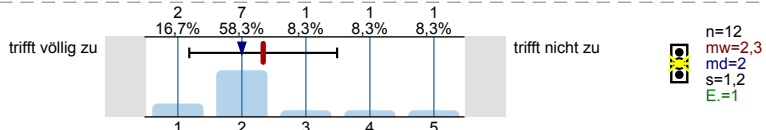
21. Die eingesetzten Prüfungsformen sind geeignet, um den Lernerfolg zu messen.



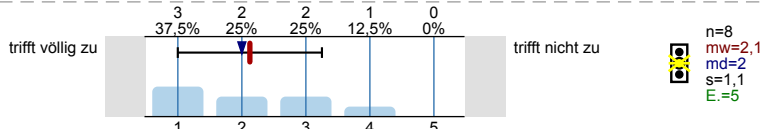
22. Die Anforderungen zum Bestehen von Prüfungen werden eindeutig kommuniziert.



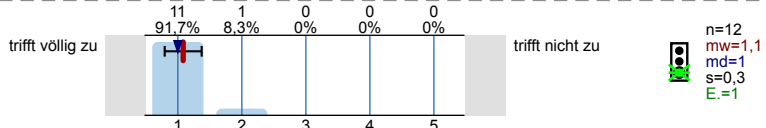
23. Die Arbeitslast in diesem Modul entspricht den vergebenen Kreditpunkten.



24. Prüfungsleistungen werden nachvollziehbar benotet.

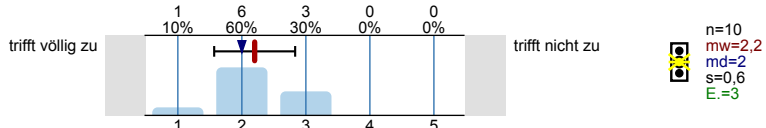


25. Prüfungen meiner Fächer finden ohne zeitliche Überschneidung statt.

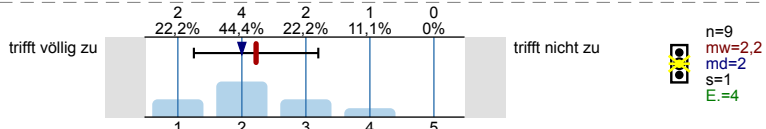


Betreuung, Beratung und Information

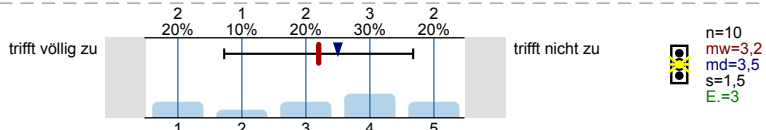
26. Die angebotenen Studienberatungen sind für die Studienplanung und -gestaltung hilfreich.



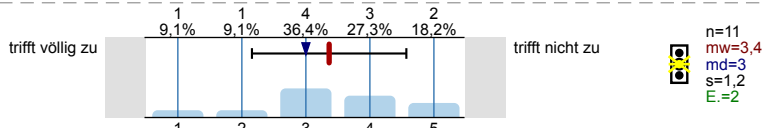
27. Die Beratung zu prüfungsbezogenen Fragen ist hilfreich (inhaltlich und organisatorisch).



28. Ich fühle mich gut über mögliche Berufsfelder/Praktikumsmöglichkeiten informiert.

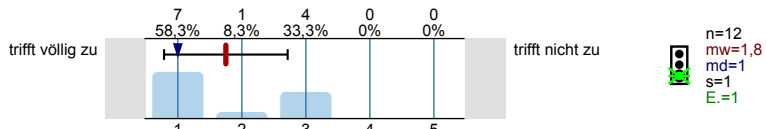


29. Durch mein Studium fühle ich mich gut auf eine spätere Berufstätigkeit vorbereitet.

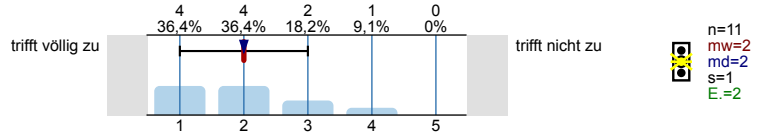


Internationalisierung

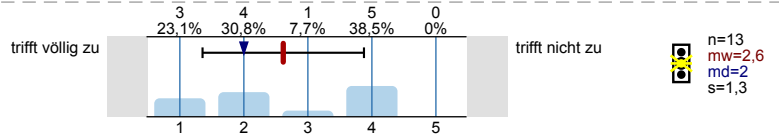
30. Der Studiengang hat internationale Schnittpunkte (internat. Lehrende/ Studierende/ Themen).



31. Es bestehen gute Rahmenbedingungen für ein Auslandssemester (Leistungsanerkennung; verfügbare Plätze, etc.).



32. Beratung und Information zu einem Auslandssemester sind gut.

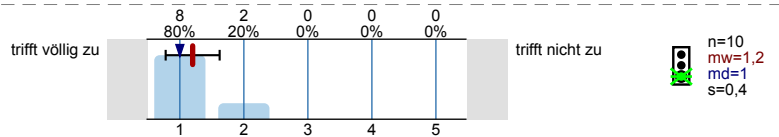


Sprachpraxis

33. Ist die Teilnahme an Sprachkursen im Rahmen dieses Moduls obligatorisch?

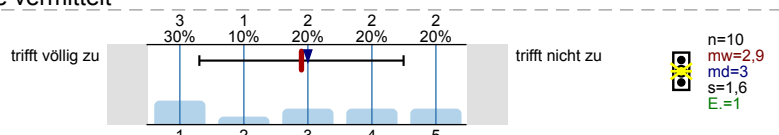


34. Falls ja: Im Studium dieses Moduls sind Sprachkurse in ausreichendem Maße vorgesehen.

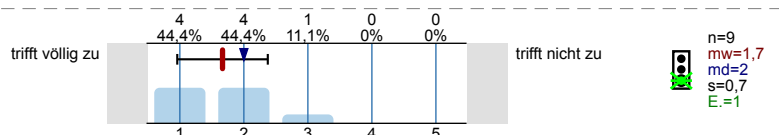


35. Falls ja: In diesem Modul werden gute Sprachkenntnisse vermittelt

a) mündliche Kompetenz



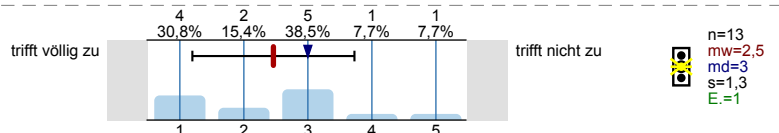
b) schriftliche Kompetenz



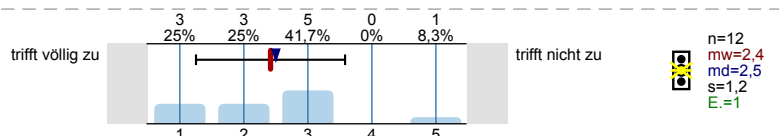
Was lernen Sie im Studium in dieser Studienphase?

Durch das Studium dieses Moduls lerne ich, ...

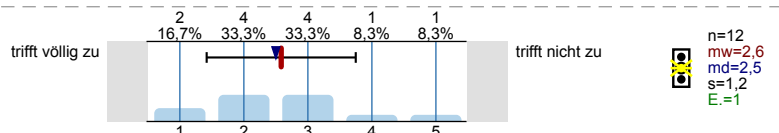
36. einen guten Einblick in Inhalte und Methoden des Faches zu gewinnen.



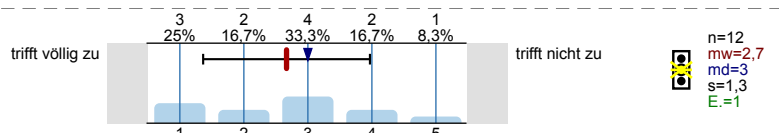
37. zentrale Fragestellungen des Studiengangs zu erkennen.



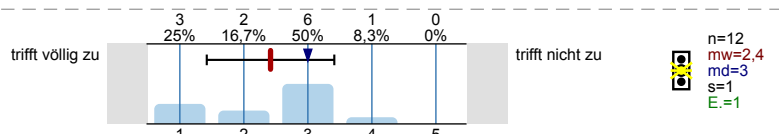
38. Methoden des Studiengangs anzuwenden.



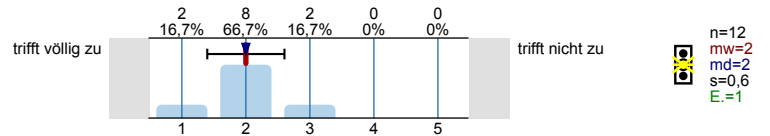
39. fachbezogene Theorien zu erläutern.



40. Forschungsergebnisse angemessen darzustellen.

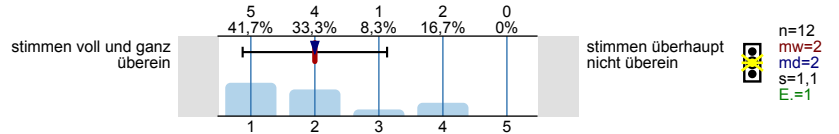


41. Wissenschaftliches Arbeiten.

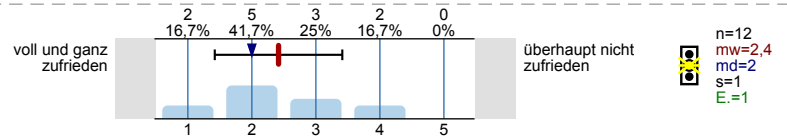


Studienmotivation und Gesamturteil

42. Inwieweit stimmen die im Studiengang vermittelten Inhalte und Qualifikationen mit der Beschreibung des Studiengangs überein?



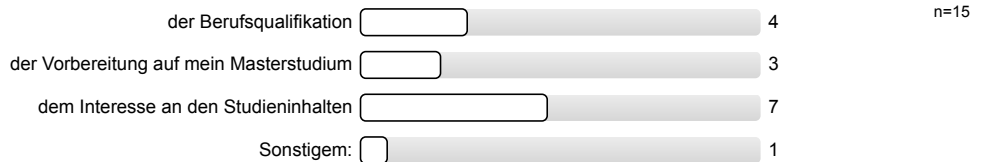
43. Insgesamt betrachtet, wie zufrieden sind Sie mit den Studienbedingungen Ihres Studiengangs?



44. Würden Sie sich erneut für das gleiche Studium an der UzK entscheiden?



45. Das hauptsächliche Ziel meines Studiums gilt:



Herzlichen Dank für Ihre Mitarbeit!

Profillinie

Untergruppe: Evaluation der Basismodule am Orientalischen Seminar im SoSe 2019 / Untergruppe \1-Fach BA

Verwendete Werte in der Profillinie: Mittelwert

Ausstattung

1. Für die Lehrveranstaltungen dieses Studiengangs stehen genügend Räume zur Verfügung.	trifft völlig zu									trifft nicht zu	n=15	mw=2,3	md=2,0	s=1,7
2. Der Zustand der Lehrräume gewährleistet gute Lernbedingungen.	trifft völlig zu									trifft nicht zu	n=15	mw=2,7	md=3,0	s=1,2
3. Für die Lehrveranstaltungen dieses Studiengangs stehen Präsentationstechniken (Beamer/Overheadprojektor) in ausreichendem	trifft völlig zu									trifft nicht zu	n=15	mw=2,3	md=2,0	s=1,4
4. Für diesen Studiengang stehen ausreichend Lernplätze zur Verfügung.	trifft völlig zu									trifft nicht zu	n=12	mw=2,5	md=2,0	s=1,7
5. Die Instituts- bzw. Seminarbibliothek dieses Studiengangs verfügt über einen guten Bestand an Fachliteratur.	trifft völlig zu									trifft nicht zu	n=14	mw=2,1	md=2,0	s=1,1
6. Die Öffnungszeiten der Instituts- und Seminarbibliothek sind zufriedenstellend.	trifft völlig zu									trifft nicht zu	n=14	mw=2,9	md=3,0	s=1,1

Inhaltliche Organisation

7. Der Musterstudienplan/ Studienverlaufsplan ist ein guter Wegweiser durch das Studium.	trifft völlig zu									trifft nicht zu	n=13	mw=2,8	md=3,0	s=1,4
8. Ein Praktikum lässt sich gut mit diesem Studium in Einklang bringen.	trifft völlig zu									trifft nicht zu	n=10	mw=2,9	md=3,0	s=1,4
9. Die Lehrveranstaltungen in diesem Modul sind inhaltlich sinnvoll aufeinander abgestimmt.	trifft völlig zu									trifft nicht zu	n=12	mw=2,4	md=2,0	s=1,2
10. Die einführenden Lehrveranstaltungen ermöglichen einen guten Einstieg in den Studiengang.	trifft völlig zu									trifft nicht zu	n=14	mw=1,9	md=2,0	s=0,9
11. In den Basismodulen werden die nötigen Inhalte und Methoden für die nächste Studienphase vermittelt.	trifft völlig zu									trifft nicht zu	n=11	mw=2,4	md=2,0	s=1,5

Studierbarkeit

13. Die Lehrveranstaltungen dieses Moduls sind selten überfüllt.	trifft völlig zu									trifft nicht zu	n=12	mw=1,3	md=1,0	s=0,5
14. In diesem Modul fallen Lehrveranstaltungen selten aus.	trifft völlig zu									trifft nicht zu	n=13	mw=1,7	md=1,0	s=0,9
15. Die zeitliche Organisation der Pflichtveranstaltungen in meinen Fächern ermöglicht eine flexible oder überschneidungsfreie	trifft völlig zu									trifft nicht zu	n=13	mw=2,6	md=2,0	s=1,3
16. Veranstaltungen werden regelmäßig evaluiert.	trifft völlig zu									trifft nicht zu	n=9	mw=2,7	md=3,0	s=1,1
17. Die Lehrenden meines Studiengangs gehen konstruktiv mit Kritik und Verbesserungsvorschlägen um.	trifft völlig zu									trifft nicht zu	n=12	mw=1,9	md=2,0	s=1,0
18. In diesem Modul werden ausreichend Veranstaltungen zum Erwerb der vorgeschriebenen Leistungs-/Kreditpunkte angeboten.	trifft völlig zu									trifft nicht zu	n=11	mw=1,9	md=2,0	s=1,1
19. Die Studien- und Prüfungsordnungen in diesem Modul sind durchschaubar.	trifft völlig zu									trifft nicht zu	n=11	mw=2,3	md=2,0	s=1,1
20. Die vorgesehene Anzahl an Prüfungen in diesem Semester kann gut bewältigt werden.	trifft völlig zu									trifft nicht zu	n=12	mw=2,9	md=3,0	s=1,4
21. Die eingesetzten Prüfungsformen sind geeignet, um den Lernerfolg zu messen.	trifft völlig zu									trifft nicht zu	n=11	mw=2,3	md=3,0	s=1,1

22. Die Anforderungen zum Bestehen von Prüfungen werden eindeutig kommuniziert.	trifft völlig zu		trifft nicht zu	n=12	mw=2,5	md=3,0	s=1,3
23. Die Arbeitslast in diesem Modul entspricht den vergebenen Kreditpunkten.	trifft völlig zu		trifft nicht zu	n=12	mw=2,3	md=2,0	s=1,2
24. Prüfungsleistungen werden nachvollziehbar benotet.	trifft völlig zu		trifft nicht zu	n=8	mw=2,1	md=2,0	s=1,1
25. Prüfungen meiner Fächer finden ohne zeitliche Überschneidung statt.	trifft völlig zu		trifft nicht zu	n=12	mw=1,1	md=1,0	s=0,3

Betreuung, Beratung und Information

26. Die angebotenen Studienberatungen sind für die Studienplanung und -gestaltung hilfreich.	trifft völlig zu		trifft nicht zu	n=10	mw=2,2	md=2,0	s=0,6
27. Die Beratung zu prüfungsbezogenen Fragen ist hilfreich (inhaltlich und organisatorisch).	trifft völlig zu		trifft nicht zu	n=9	mw=2,2	md=2,0	s=1,0
28. Ich fühle mich gut über mögliche Berufsfelder/Praktikumsmöglichkeiten informiert.	trifft völlig zu		trifft nicht zu	n=10	mw=3,2	md=3,5	s=1,5
29. Durch mein Studium fühle ich mich gut auf eine spätere Berufstätigkeit vorbereitet.	trifft völlig zu		trifft nicht zu	n=11	mw=3,4	md=3,0	s=1,2

Internationalisierung

30. Der Studiengang hat internationale Schnittpunkte (internat. Lehrende/ Studierende/ Themen).	trifft völlig zu		trifft nicht zu	n=12	mw=1,8	md=1,0	s=1,0
31. Es bestehen gute Rahmenbedingungen für ein Auslandssemester (Leistungsanerkennung; verfügbare Plätze, etc.).	trifft völlig zu		trifft nicht zu	n=11	mw=2,0	md=2,0	s=1,0
32. Beratung und Information zu einem Auslandssemester sind gut.	trifft völlig zu		trifft nicht zu	n=13	mw=2,6	md=2,0	s=1,3

Sprachpraxis

34. Falls ja: Im Studium dieses Moduls sind Sprachkurse in ausreichendem Maße vorgesehen.	trifft völlig zu		trifft nicht zu	n=10	mw=1,2	md=1,0	s=0,4
a) mündliche Kompetenz	trifft völlig zu		trifft nicht zu	n=10	mw=2,9	md=3,0	s=1,6
b) schriftliche Kompetenz	trifft völlig zu		trifft nicht zu	n=9	mw=1,7	md=2,0	s=0,7

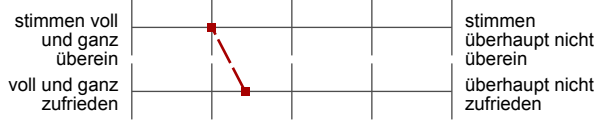
Was lernen Sie im Studium in dieser Studienphase?

36. einen guten Einblick in Inhalte und Methoden des Faches zu gewinnen.	trifft völlig zu		trifft nicht zu	n=13	mw=2,5	md=3,0	s=1,3
37. zentrale Fragestellungen des Studiengangs zu erkennen.	trifft völlig zu		trifft nicht zu	n=12	mw=2,4	md=2,5	s=1,2
38. Methoden des Studiengangs anzuwenden.	trifft völlig zu		trifft nicht zu	n=12	mw=2,6	md=2,5	s=1,2
39. fachbezogene Theorien zu erläutern.	trifft völlig zu		trifft nicht zu	n=12	mw=2,7	md=3,0	s=1,3
40. Forschungsergebnisse angemessen darzustellen.	trifft völlig zu		trifft nicht zu	n=12	mw=2,4	md=3,0	s=1,0
41. Wissenschaftliches Arbeiten.	trifft völlig zu		trifft nicht zu	n=12	mw=2,0	md=2,0	s=0,6

Studienmotivation und Gesamturteil

42. Inwieweit stimmen die im Studiengang
vermittelten Inhalte und Qualifikationen mit der
Beschreibung des Studiengangs überein?

43. Insgesamt betrachtet, wie zufrieden sind Sie mit
den Studienbedingungen Ihres Studiengangs?



n=12 mw=2,0 md=2,0 s=1,1

n=12 mw=2,4 md=2,0 s=1,0

Untergruppe

für Frage: Welchen Studiengang studieren Sie?

Gruppe: 2-Fach BA Sprachen und Kulture...

Anzahl: 8

Evaluation der Basismodule am Orientalischen Seminar im SoSe 2019 / Untergruppe "2-Fach BA Sprachen und Kulturen der islamischen Welt"



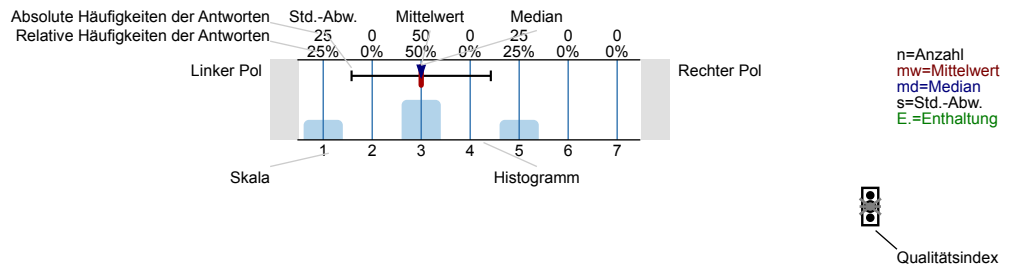
Erfasste Fragebögen = 8

Globalwerte

Auswertungsteil der geschlossenen Fragen

Legende

Frage-
text



Erklärung der Ampelsymbole



Der Mittelwert liegt unterhalb der Qualitätsrichtlinie.



Der Mittelwert liegt im Toleranzbereich der Qualitätsrichtlinie.



Der Mittelwert liegt innerhalb der Qualitätsrichtlinie.

Fragen zur Person

Die folgenden statistischen Daten werden vollständig anonym erhoben und weiterverarbeitet.

Geschlecht

weiblich	<input type="text" value="8"/>	8	n=8
männlich	<input type="text" value="0"/>	0	
anderes	<input type="text" value="0"/>	0	
keine Angabe	<input type="text" value="0"/>	0	

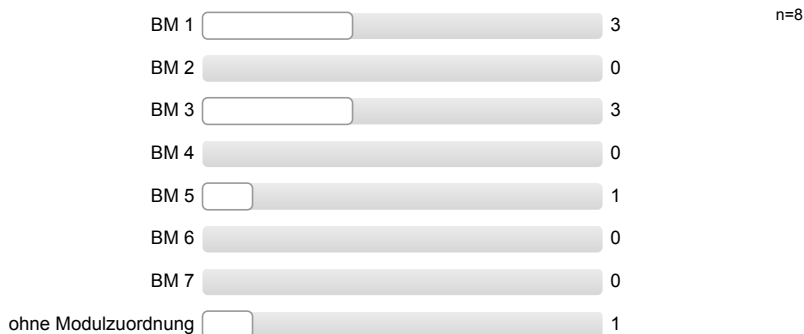
Alter

bis 18	<input type="text" value="0"/>	0	n=8
19-20	<input type="text" value="0"/>	0	
21-22	<input type="text" value="5"/>	5	
23-24	<input type="text" value="1"/>	1	
25-26	<input type="text" value="1"/>	1	
27-28	<input type="text" value="1"/>	1	
29-30	<input type="text" value="0"/>	0	
31 und älter	<input type="text" value="0"/>	0	

Welchen Studiengang studieren Sie?

1-Fach BA Sprachen und Kulturen der islamischen Welt	<input type="text" value="0"/>	0	n=8
2-Fach BA Sprachen und Kulturen der islamischen Welt	<input type="text" value="8"/>	8	
Sonstige	<input type="text" value="0"/>	0	

Im Rahmen welches Moduls nehmen Sie an dieser Veranstaltung teil?

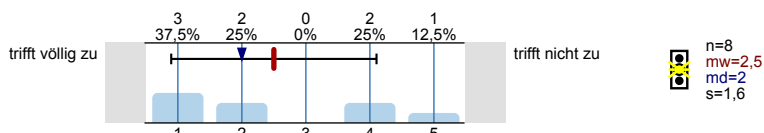


Fachsemester

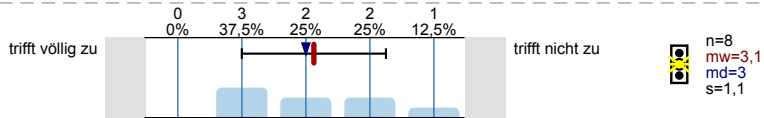


Ausstattung

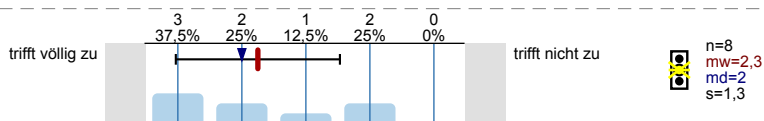
1. Für die Lehrveranstaltungen dieses Studiengangs stehen genügend Räume zur Verfügung.



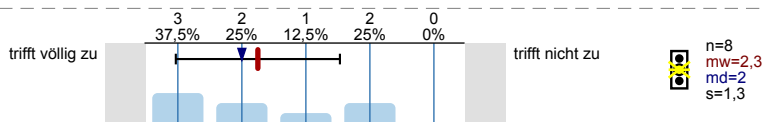
2. Der Zustand der Lehrräume gewährleistet gute Lernbedingungen.



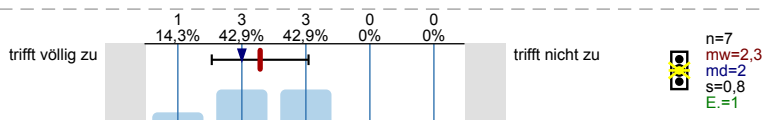
3. Für die Lehrveranstaltungen dieses Studiengangs stehen Präsentationstechniken (Beamer/Overheadprojektor) in ausreichendem Maße zur Verfügung.



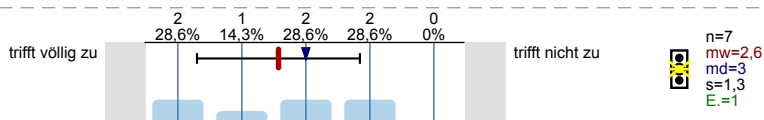
4. Für diesen Studiengang stehen ausreichend Lernplätze zur Verfügung.



5. Die Instituts- bzw. Seminarbibliothek dieses Studiengangs verfügt über einen guten Bestand an Fachliteratur.

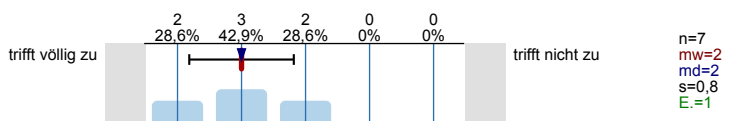


6. Die Öffnungszeiten der Instituts- und Seminarbibliothek sind zufriedenstellend.

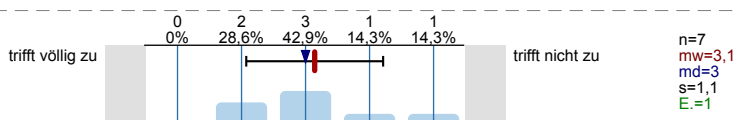


Inhaltliche Organisation

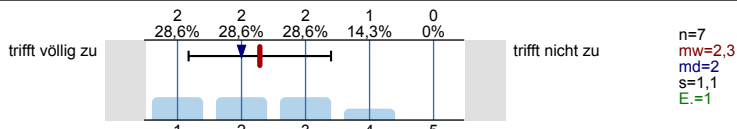
7. Der Musterstudienplan/ Studienverlaufsplan ist ein guter Wegweiser durch das Studium.



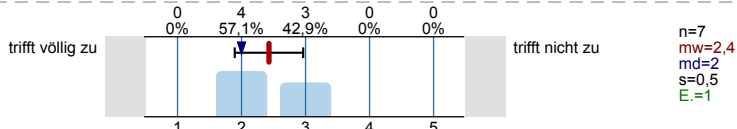
8. Ein Praktikum lässt sich gut mit diesem Studium in Einklang bringen.



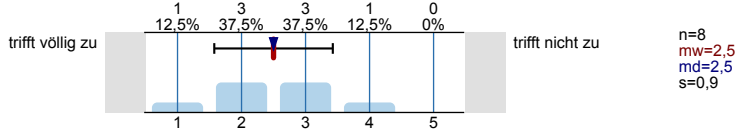
9. Die Lehrveranstaltungen in diesem **Modul** sind inhaltlich sinnvoll aufeinander abgestimmt.



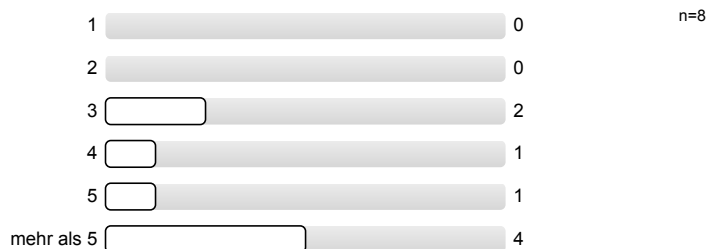
10. Die einführenden Lehrveranstaltungen ermöglichen einen guten Einstieg in den Studiengang.



11. In den Basismodulen werden die nötigen Inhalte und Methoden für die nächste Studienphase vermittelt.

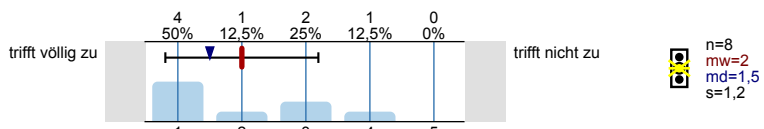


12. Wie viele Veranstaltungen haben Sie im Rahmen der Basismodule bereits besucht?

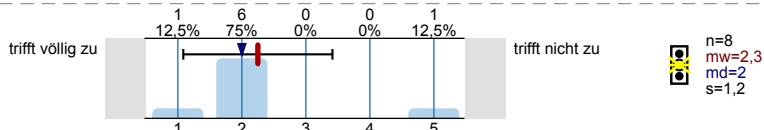


Studierbarkeit

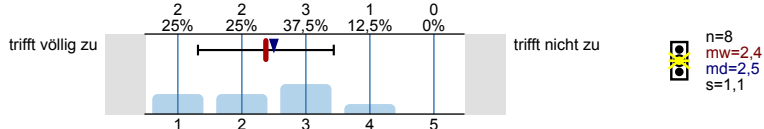
13. Die Lehrveranstaltungen dieses Moduls sind selten überfüllt.



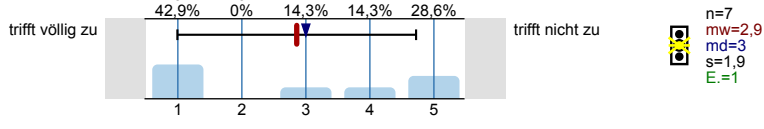
14. In diesem Modul fallen Lehrveranstaltungen selten aus.



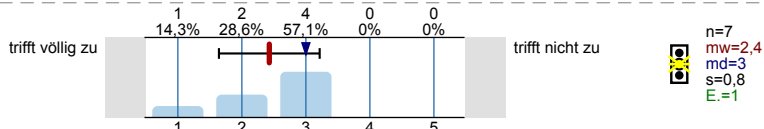
15. Die zeitliche Organisation der Pflichtveranstaltungen in meinen Fächern ermöglicht eine flexible oder überschneidungsfreie Gestaltung des Stundenplans.



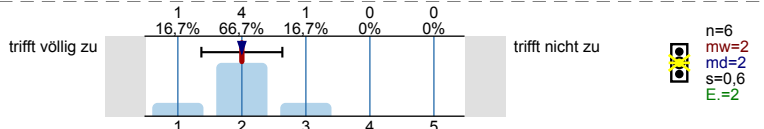
16. Veranstaltungen werden regelmäßig evaluiert.



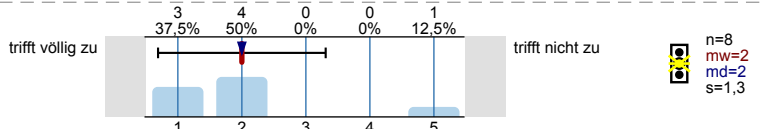
17. Die Lehrenden meines Studiengangs gehen konstruktiv mit Kritik und Verbesserungsvorschlägen um.



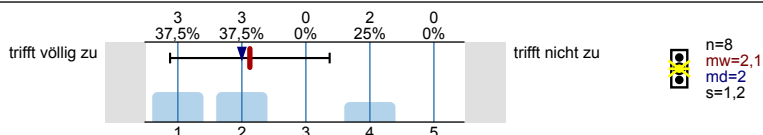
18. In diesem Modul werden ausreichend Veranstaltungen zum Erwerb der vorgeschriebenen Leistungs-/Kreditpunkte angeboten.



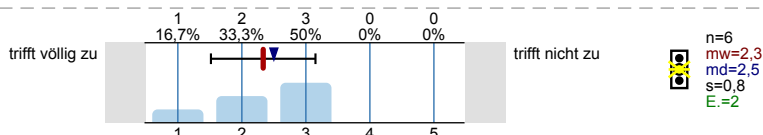
19. Die Studien- und Prüfungsordnungen in diesem Modul sind durchschaubar.



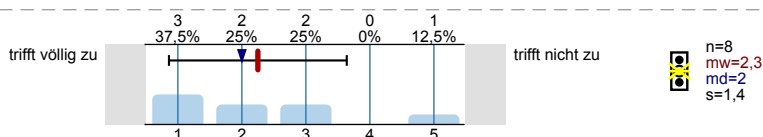
20. Die vorgesehene Anzahl an Prüfungen in diesem Semester kann gut bewältigt werden.



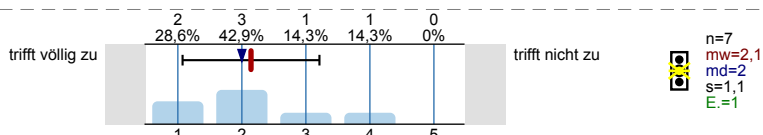
21. Die eingesetzten Prüfungsformen sind geeignet, um den Lernerfolg zu messen.



22. Die Anforderungen zum Bestehen von Prüfungen werden eindeutig kommuniziert.



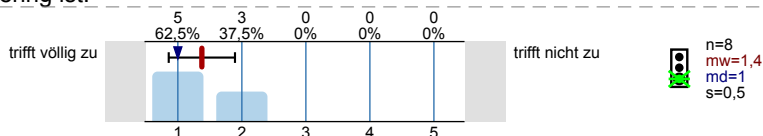
23. Die Arbeitslast in diesem Modul entspricht den vergebenen Kreditpunkten.



24. Prüfungsleistungen werden nachvollziehbar benotet.

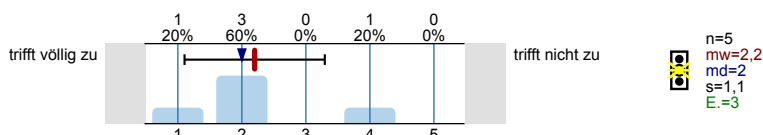
Es wird keine Auswertung angezeigt, da die Anzahl der Antworten zu gering ist.

25. Prüfungen meiner Fächer finden ohne zeitliche Überschneidung statt.

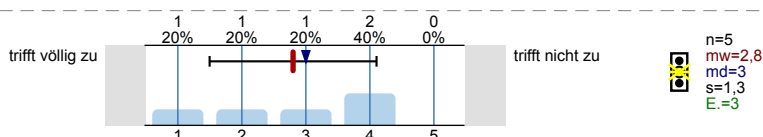


Betreuung, Beratung und Information

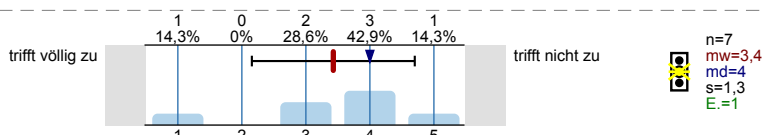
26. Die angebotenen Studienberatungen sind für die Studienplanung und -gestaltung hilfreich.



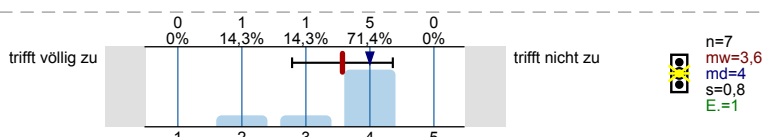
27. Die Beratung zu prüfungsbezogenen Fragen ist hilfreich (inhaltlich und organisatorisch).



28. Ich fühle mich gut über mögliche Berufsfelder/Praktikumsmöglichkeiten informiert.

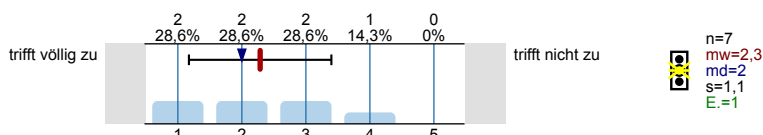


29. Durch mein Studium fühle ich mich gut auf eine spätere Berufstätigkeit vorbereitet.

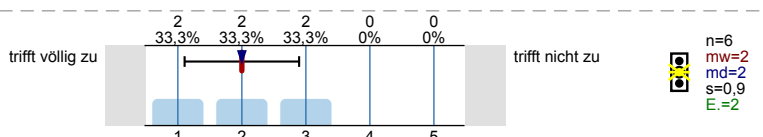


Internationalisierung

30. Der Studiengang hat internationale Schnittpunkte (internat. Lehrende/ Studierende/ Themen).



31. Es bestehen gute Rahmenbedingungen für ein Auslandssemester (Leistungsanerkennung; verfügbare Plätze, etc.).



32. Beratung und Information zu einem Auslandssemester sind gut.

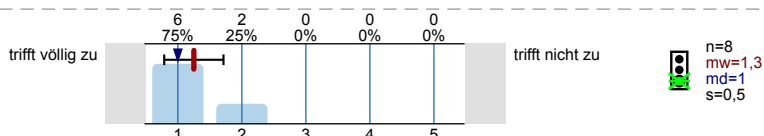
Es wird keine Auswertung angezeigt, da die Anzahl der Antworten zu gering ist.

Sprachpraxis

33. Ist die Teilnahme an Sprachkursen im Rahmen dieses **Moduls** obligatorisch?

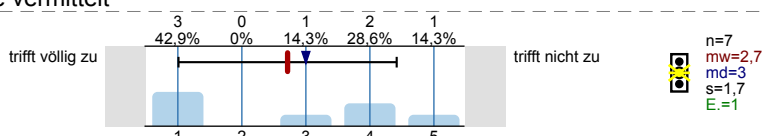


34. **Falls ja:** Im Studium dieses Moduls sind Sprachkurse in ausreichendem Maße vorgesehen.

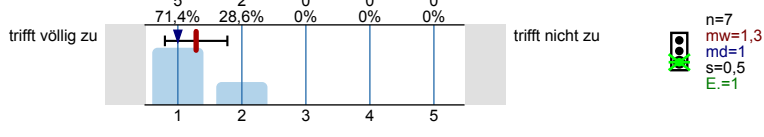


35. **Falls ja:** In diesem Modul werden gute Sprachkenntnisse vermittelt

a) mündliche Kompetenz



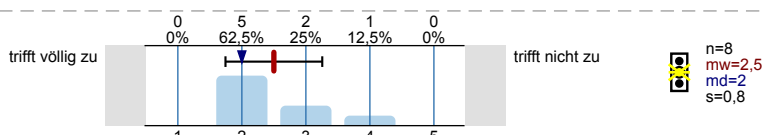
b) schriftliche Kompetenz



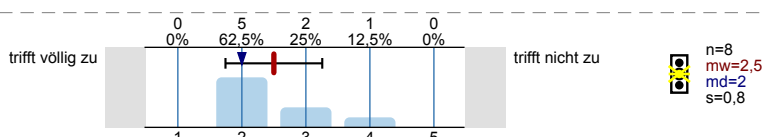
Was lernen Sie im Studium in dieser Studienphase?

Durch das Studium dieses Moduls lerne ich, ...

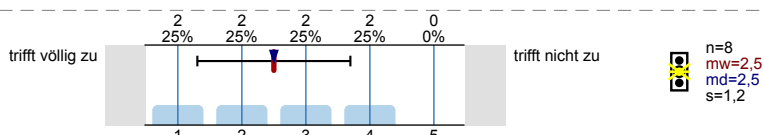
36. einen guten Einblick in Inhalte und Methoden des Faches zu gewinnen.



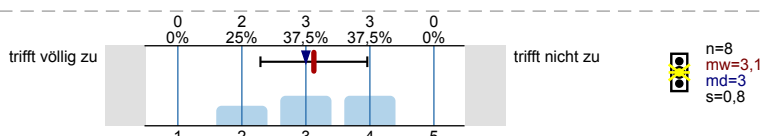
37. zentrale Fragestellungen des Studiengangs zu erkennen.



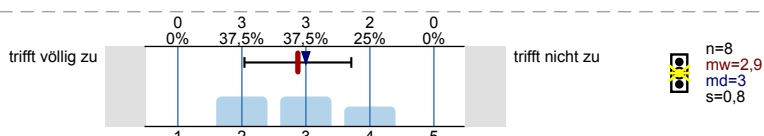
38. Methoden des Studiengangs anzuwenden.



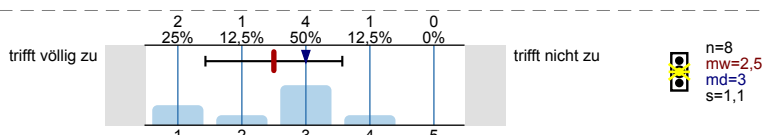
39. fachbezogene Theorien zu erläutern.



40. Forschungsergebnisse angemessen darzustellen.

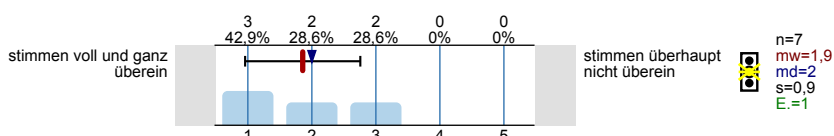


41. Wissenschaftliches Arbeiten.

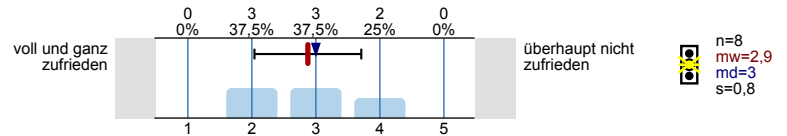


Studienmotivation und Gesamturteil

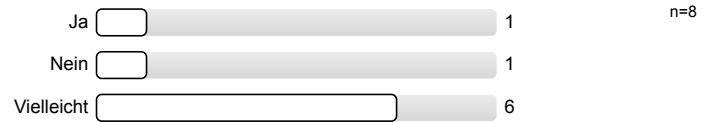
42. Inwieweit stimmen die im Studiengang vermittelten Inhalte und Qualifikationen mit der Beschreibung des Studiengangs überein?



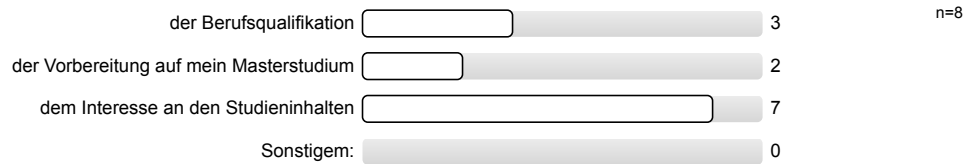
43. Insgesamt betrachtet, wie zufrieden sind Sie mit den Studienbedingungen Ihres Studiengangs?



44. Würden Sie sich erneut für das gleiche Studium an der UzK entscheiden?



45. Das hauptsächliche Ziel meines Studiums gilt:



Herzlichen Dank für Ihre Mitarbeit!

Profillinie

Untergruppe: Evaluation der Basismodule am Orientalischen Seminar im SoSe 2019 / Untergruppe "2-Fach BA

Verwendete Werte in der Profillinie: Mittelwert

Ausstattung

1. Für die Lehrveranstaltungen dieses Studiengangs stehen genügend Räume zur Verfügung.	trifft völlig zu									trifft nicht zu	n=8	mw=2,5	md=2,0	s=1,6
2. Der Zustand der Lehrräume gewährleistet gute Lernbedingungen.	trifft völlig zu									trifft nicht zu	n=8	mw=3,1	md=3,0	s=1,1
3. Für die Lehrveranstaltungen dieses Studiengangs stehen Präsentationstechniken (Beamer/Overheadprojektor) in ausreichendem	trifft völlig zu									trifft nicht zu	n=8	mw=2,3	md=2,0	s=1,3
4. Für diesen Studiengang stehen ausreichend Lernplätze zur Verfügung.	trifft völlig zu									trifft nicht zu	n=8	mw=2,3	md=2,0	s=1,3
5. Die Instituts- bzw. Seminarbibliothek dieses Studiengangs verfügt über einen guten Bestand an Fachliteratur.	trifft völlig zu									trifft nicht zu	n=7	mw=2,3	md=2,0	s=0,8
6. Die Öffnungszeiten der Instituts- und Seminarbibliothek sind zufriedenstellend.	trifft völlig zu									trifft nicht zu	n=7	mw=2,6	md=3,0	s=1,3

Inhaltliche Organisation

7. Der Musterstudienplan/ Studienverlaufsplan ist ein guter Wegweiser durch das Studium.	trifft völlig zu									trifft nicht zu	n=7	mw=2,0	md=2,0	s=0,8
8. Ein Praktikum lässt sich gut mit diesem Studium in Einklang bringen.	trifft völlig zu									trifft nicht zu	n=7	mw=3,1	md=3,0	s=1,1
9. Die Lehrveranstaltungen in diesem Modul sind inhaltlich sinnvoll aufeinander abgestimmt.	trifft völlig zu									trifft nicht zu	n=7	mw=2,3	md=2,0	s=1,1
10. Die einführenden Lehrveranstaltungen ermöglichen einen guten Einstieg in den Studiengang.	trifft völlig zu									trifft nicht zu	n=7	mw=2,4	md=2,0	s=0,5
11. In den Basismodulen werden die nötigen Inhalte und Methoden für die nächste Studienphase vermittelt.	trifft völlig zu									trifft nicht zu	n=8	mw=2,5	md=2,5	s=0,9

Studierbarkeit

13. Die Lehrveranstaltungen dieses Moduls sind selten überfüllt.	trifft völlig zu									trifft nicht zu	n=8	mw=2,0	md=1,5	s=1,2
14. In diesem Modul fallen Lehrveranstaltungen selten aus.	trifft völlig zu									trifft nicht zu	n=8	mw=2,3	md=2,0	s=1,2
15. Die zeitliche Organisation der Pflichtveranstaltungen in meinen Fächern ermöglicht eine flexible oder überschneidungsfreie	trifft völlig zu									trifft nicht zu	n=8	mw=2,4	md=2,5	s=1,1
16. Veranstaltungen werden regelmäßig evaluiert.	trifft völlig zu									trifft nicht zu	n=7	mw=2,9	md=3,0	s=1,9
17. Die Lehrenden meines Studiengangs gehen konstruktiv mit Kritik und Verbesserungsvorschlägen um.	trifft völlig zu									trifft nicht zu	n=7	mw=2,4	md=3,0	s=0,8
18. In diesem Modul werden ausreichend Veranstaltungen zum Erwerb der vorgeschriebenen Leistungs-/Kreditpunkte angeboten.	trifft völlig zu									trifft nicht zu	n=6	mw=2,0	md=2,0	s=0,6
19. Die Studien- und Prüfungsordnungen in diesem Modul sind durchschaubar.	trifft völlig zu									trifft nicht zu	n=8	mw=2,0	md=2,0	s=1,3
20. Die vorgesehene Anzahl an Prüfungen in diesem Semester kann gut bewältigt werden.	trifft völlig zu									trifft nicht zu	n=8	mw=2,1	md=2,0	s=1,2
21. Die eingesetzten Prüfungsformen sind geeignet, um den Lernerfolg zu messen.	trifft völlig zu									trifft nicht zu	n=6	mw=2,3	md=2,5	s=0,8

22. Die Anforderungen zum Bestehen von Prüfungen werden eindeutig kommuniziert.	trifft völlig zu		trifft nicht zu	n=8	mw=2,3	md=2,0	s=1,4
23. Die Arbeitslast in diesem Modul entspricht den vergebenen Kreditpunkten.	trifft völlig zu		trifft nicht zu	n=7	mw=2,1	md=2,0	s=1,1
24. Prüfungsleistungen werden nachvollziehbar benotet. (*)	trifft völlig zu		trifft nicht zu				
25. Prüfungen meiner Fächer finden ohne zeitliche Überschneidung statt.	trifft völlig zu		trifft nicht zu	n=8	mw=1,4	md=1,0	s=0,5

Betreuung, Beratung und Information

26. Die angebotenen Studienberatungen sind für die Studienplanung und -gestaltung hilfreich.	trifft völlig zu		trifft nicht zu	n=5	mw=2,2	md=2,0	s=1,1
27. Die Beratung zu prüfungsbezogenen Fragen ist hilfreich (inhaltlich und organisatorisch).	trifft völlig zu		trifft nicht zu	n=5	mw=2,8	md=3,0	s=1,3
28. Ich fühle mich gut über mögliche Berufsfelder/Praktikumsmöglichkeiten informiert.	trifft völlig zu		trifft nicht zu	n=7	mw=3,4	md=4,0	s=1,3
29. Durch mein Studium fühle ich mich gut auf eine spätere Berufstätigkeit vorbereitet.	trifft völlig zu		trifft nicht zu	n=7	mw=3,6	md=4,0	s=0,8

Internationalisierung

30. Der Studiengang hat internationale Schnittpunkte (internat. Lehrende/ Studierende/ Themen).	trifft völlig zu		trifft nicht zu	n=7	mw=2,3	md=2,0	s=1,1
31. Es bestehen gute Rahmenbedingungen für ein Auslandssemester (Leistungsanerkennung; verfügbare Plätze, etc.).	trifft völlig zu		trifft nicht zu	n=6	mw=2,0	md=2,0	s=0,9
32. Beratung und Information zu einem Auslandssemester sind gut. (*)	trifft völlig zu		trifft nicht zu				

Sprachpraxis

34. Falls ja: Im Studium dieses Moduls sind Sprachkurse in ausreichendem Maße vorgesehen.	trifft völlig zu		trifft nicht zu	n=8	mw=1,3	md=1,0	s=0,5
a) mündliche Kompetenz	trifft völlig zu		trifft nicht zu	n=7	mw=2,7	md=3,0	s=1,7
b) schriftliche Kompetenz	trifft völlig zu		trifft nicht zu	n=7	mw=1,3	md=1,0	s=0,5

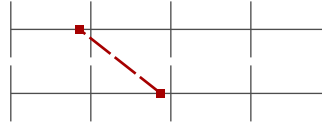
Was lernen Sie im Studium in dieser Studienphase?

36. einen guten Einblick in Inhalte und Methoden des Faches zu gewinnen.	trifft völlig zu		trifft nicht zu	n=8	mw=2,5	md=2,0	s=0,8
37. zentrale Fragestellungen des Studiengangs zu erkennen.	trifft völlig zu		trifft nicht zu	n=8	mw=2,5	md=2,0	s=0,8
38. Methoden des Studiengangs anzuwenden.	trifft völlig zu		trifft nicht zu	n=8	mw=2,5	md=2,5	s=1,2
39. fachbezogene Theorien zu erläutern.	trifft völlig zu		trifft nicht zu	n=8	mw=3,1	md=3,0	s=0,8
40. Forschungsergebnisse angemessen darzustellen.	trifft völlig zu		trifft nicht zu	n=8	mw=2,9	md=3,0	s=0,8
41. Wissenschaftliches Arbeiten.	trifft völlig zu		trifft nicht zu	n=8	mw=2,5	md=3,0	s=1,1

Studienmotivation und Gesamturteil

42. Inwieweit stimmen die im Studiengang
vermittelten Inhalte und Qualifikationen mit der
Beschreibung des Studiengangs überein?

stimmen voll
und ganz
überein



stimmen
überhaupt nicht
überein

n=7

mw=1,9

md=2,0

s=0,9

43. Insgesamt betrachtet, wie zufrieden sind Sie mit
den Studienbedingungen Ihres Studiengangs?

voll und ganz
zufrieden

überhaupt nicht
zufrieden

n=8

mw=2,9

md=3,0

s=0,8

(*) Hinweis: Wenn die Anzahl der Antworten auf eine Frage zu gering ist, wird für die Frage keine Auswertung angezeigt.