

Fachbericht

Evaluation der **Masterstudiengänge** am

Institut für Linguistik

an der Philosophischen Fakultät

der Universität zu Köln

im Wintersemester 2019/2020



erstellt vom

Büro für Qualitätsmanagement

Vorbemerkung

Im folgenden Bericht wird die **Auswertung der Befragung in den Masterstudiengängen** im Rahmen der Fachevaluation am **Institut für Linguistik** im Wintersemester 2019/2020 dargestellt.

Sowohl die Vorbereitung als auch die Auswertung der Befragung erfolgten durch das QM-Büro. Die Daten der Fragebögen wurden im Programm EvaSys von Sofia Ryndin, Mhiara Mühlbauer und Theresa Fischer eingegeben und weiterverarbeitet.

Grundlage des Berichts zu den Masterstudiengängen sind die Daten, die anhand des Fragebogens zum Masterstudium erhoben wurden. Die Fragebögen wurden im Laufe des Semesters per Hauspost an alle Lehrenden des Instituts versendet und in den Lehrveranstaltungen von den Studierenden beantwortet. Die Studierenden hatten die Möglichkeit, die Fragebögen handschriftlich oder über einen QR-Code bzw. Link online auszufüllen (Hybridbefragung).

Insgesamt wurden 24 Fragebögen zu den Masterstudiengängen erfasst, die von Studierenden folgender Studiengänge beantwortet wurden:

- 1-Fach Master Linguistik (Dt)
- 1-Fach Master Linguistics (En)
- 2- Fach Master Linguistik und Phonetik
- 2-Fach Master Antike Sprachen und Kulturen (ASuK): Historisch- Vergleichende Sprachwissenschaft
- Sonstige

Im Bericht werden zunächst die aggregierten Ergebnisse aller Fragebögen dargestellt. Diese werden im Anschluss in Form einer Profillinie abgebildet, die sich aus den Mittelwerten aller Antworten zusammensetzt.

Am Ende des Berichts werden die Ergebnisse nach einzelnen Studiengängen gefiltert dargestellt, sofern die Anzahl der ausgefüllten Fragebögen mindestens fünf betrug. Aus datenschutzrechtlichen Gründen ist eine Darstellung der Ergebnisse bei einer geringeren Anzahl nicht möglich.

Wir danken dem Institut, allen Lehrenden und Studierenden herzlich für die Unterstützung!

Für Rückfragen steht das QM-Büro gerne zur Verfügung.

Köln, im März 2020

Jesscia Käss, M.A.

Kontakt

QM-Büro
Philosophische Fakultät der Universität zu Köln
Albertus Magnus-Platz
50923 Köln

Tel.: +49 (0)221 470-7324/-7325
E-Mail: qm-philfak@uni-koeln.de
Webseite: <http://qm.phil-fak.uni-koeln.de>

Evaluation des Masterstudiums am Institut für Linguistik im Wintersemester 2019/2020

Erfasste Fragebögen = 24

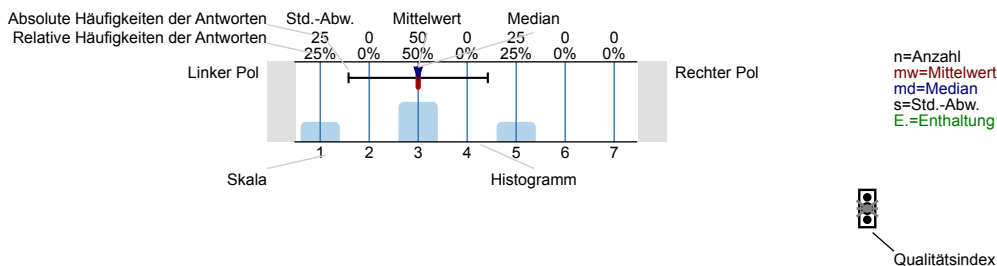


Globalwerte

Auswertungsteil der geschlossenen Fragen

Legende

Fragetext



Erklärung der Ampelsymbole



Der Mittelwert liegt unterhalb der Qualitätsrichtlinie.



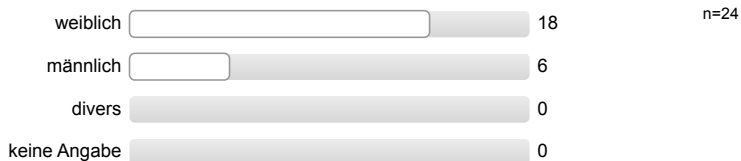
Der Mittelwert liegt im Toleranzbereich der Qualitätsrichtlinie.



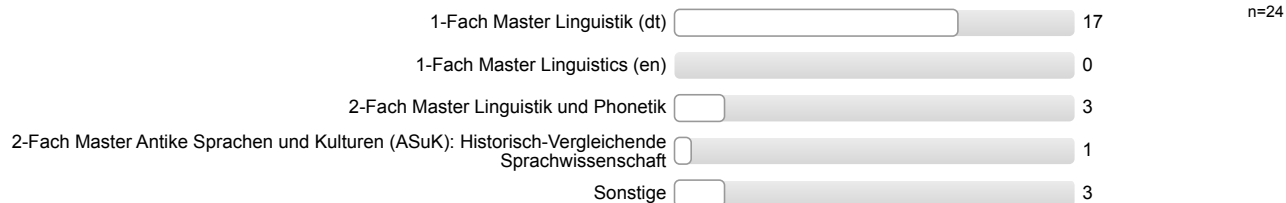
Der Mittelwert liegt innerhalb der Qualitätsrichtlinie.

Fragen zur Person

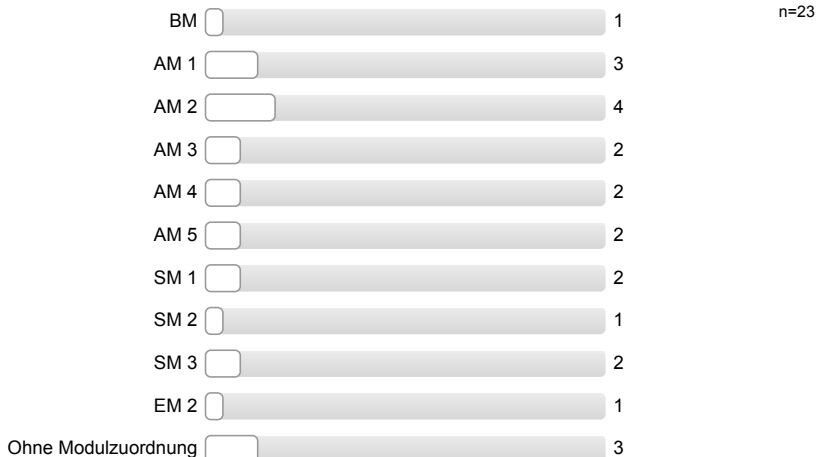
Geschlecht



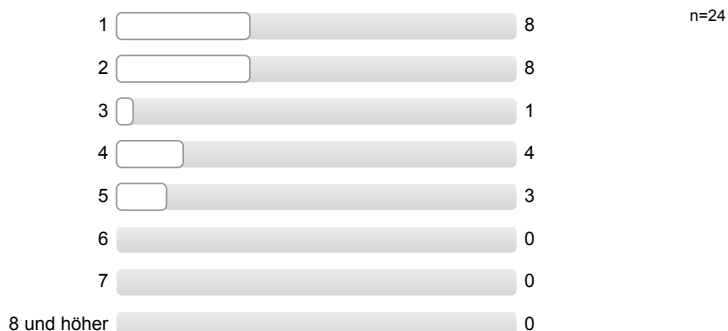
Welchen Studiengang studieren Sie?



Im Rahmen welches Moduls nehmen Sie an der Veranstaltung teil?

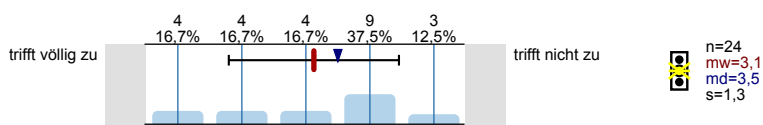


Fachsemester

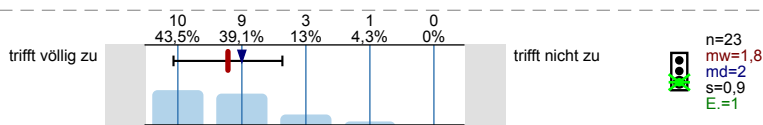


Ausstattung

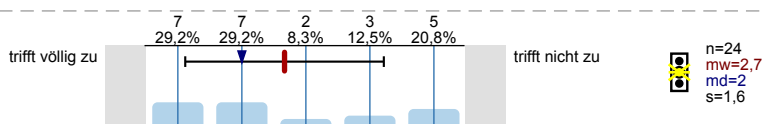
1. Die Lehrräume gewährleisten angemessene Lernbedingungen.



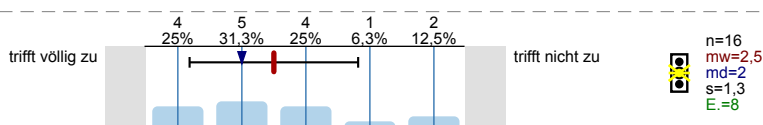
2. Für die Lehrveranstaltungen in diesem Modul stehen Präsentationstechniken in ausreichendem Maße zur Verfügung.



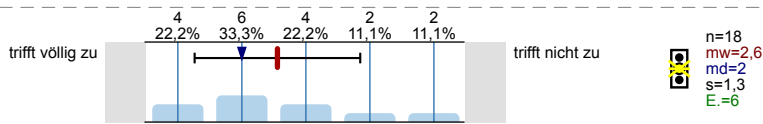
3. Es stehen ausreichend Lernplätze zur Verfügung.



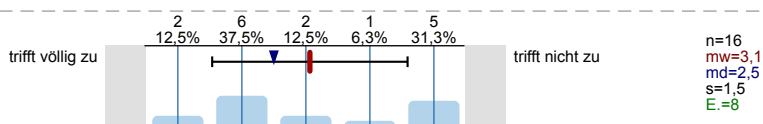
4. Die Instituts- bzw. Seminarbibliothek verfügt über einen ausreichenden Bestand an Fachliteratur.



5. Die Öffnungszeiten der Instituts- bzw. Seminarbibliothek sind zufriedenstellend.

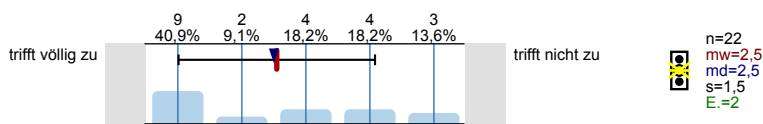


6. Die Ausleihmöglichkeiten der Bibliothek/en genügen meinem Bedarf.

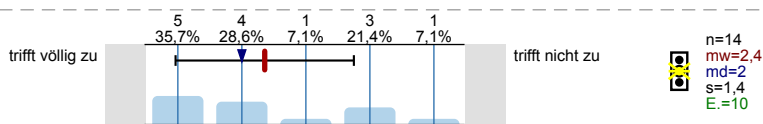


Inhaltliche Organisation

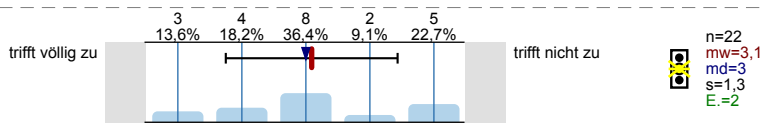
7. Der Musterstudienplan/ Studienverlaufsplan ist ein guter Wegweiser durch das Studium.



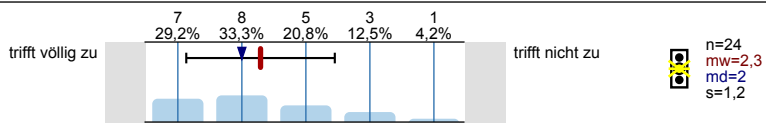
8. Ein Praktikum lässt sich gut mit diesem Studium in Einklang bringen.



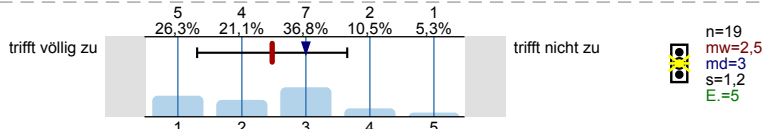
9. Die Lehrveranstaltungen in diesem Modul sind inhaltlich sinnvoll aufeinander abgestimmt.



10. Die Lehrveranstaltungen in diesem Modul ermöglichen eine angemessene Vertiefung der Fachkenntnisse.



11. In den Modulen werden die nötigen Inhalte für den erfolgreichen Abschluss des Studiums vermittelt.

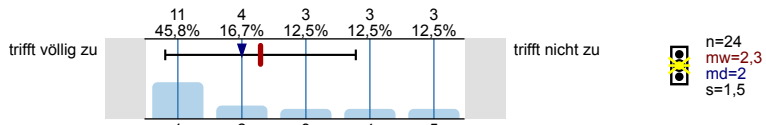


12. Wie viele Veranstaltungen haben Sie im Rahmen dieses Moduls bereits besucht?

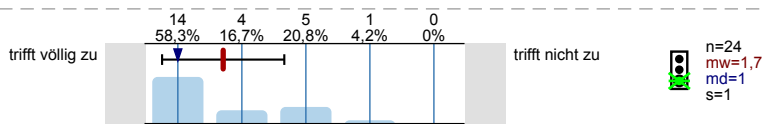


Studierbarkeit

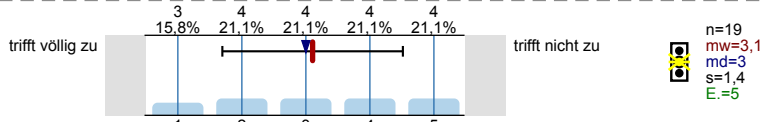
13. Die Lehrveranstaltungen dieses Moduls sind selten überfüllt.



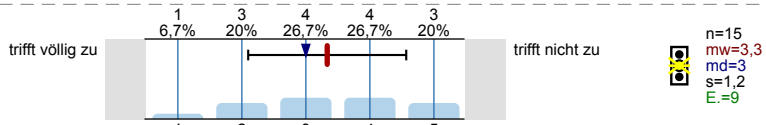
14. In diesem Modul fallen Lehrveranstaltungen selten aus.



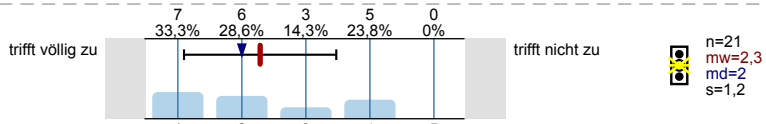
15. Bei zeitlichen Überschneidungen von Pflichtveranstaltungen meiner Fächer stehen Alternativen zur Verfügung.



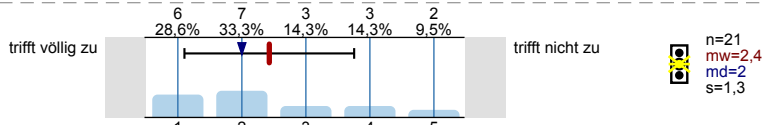
16. Ich habe den Eindruck, dass die Ergebnisse der Lehrvaluationen zu Veränderungen führen.



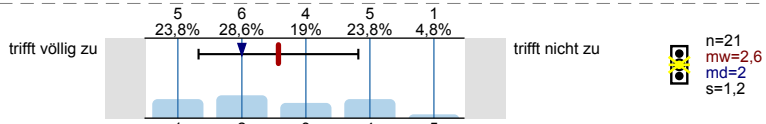
17. In diesem Modul werden ausreichend Veranstaltungen zum Erwerb der vorgeschriebenen Leistungs-/Kreditpunkte angeboten.



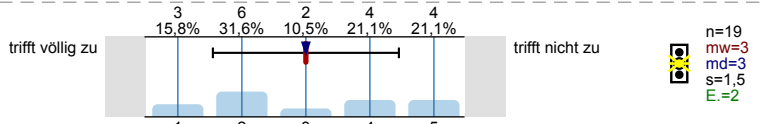
18. Die Modulhandbücher und Prüfungsordnungen geben mir Orientierung.



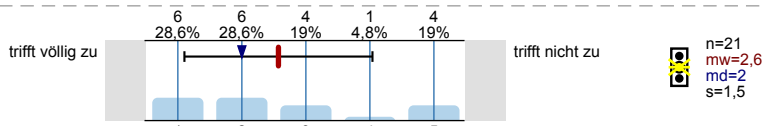
19. Die vorgesehene Anzahl an Prüfungen in diesem Semester kann gut bewältigt werden.



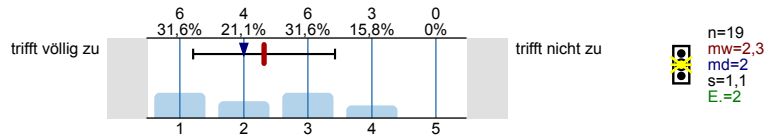
20. Die eingesetzten Prüfungsformen sind geeignet, um den Lernerfolg zu messen.



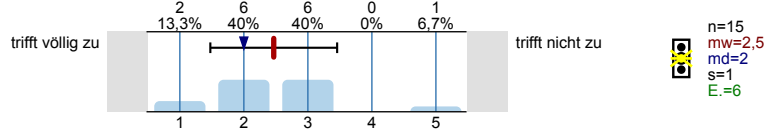
21. Die Anforderungen zum Bestehen von Prüfungen werden eindeutig kommuniziert.



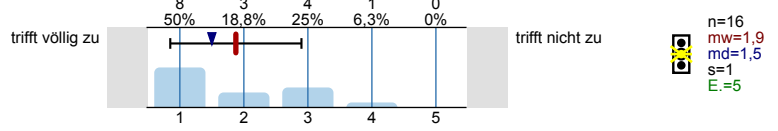
22. Die Arbeitslast in diesem Modul entspricht den vergebenen Kreditpunkten.



23. Prüfungsleistungen werden nachvollziehbar benotet.

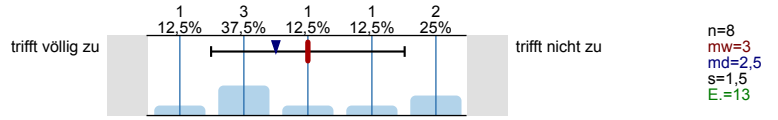


24. Prüfungen meiner Fächer finden ohne zeitliche Überschneidung statt.

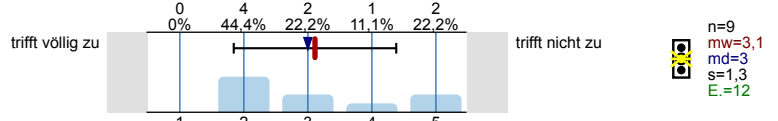


Betreuung, Beratung und Information

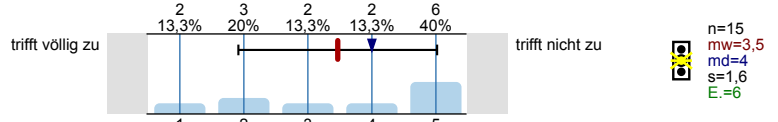
25. Die angebotenen Studienberatungen sind für die Planung des Studienabschlusses hilfreich.



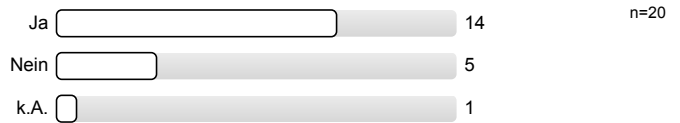
26. Die Beratung zu prüfungsbezogenen Fragen ist hilfreich (inhaltlich und organisatorisch).



27. Ich fühle mich über mögliche Berufsfelder/Praktikumsmöglichkeiten informiert.

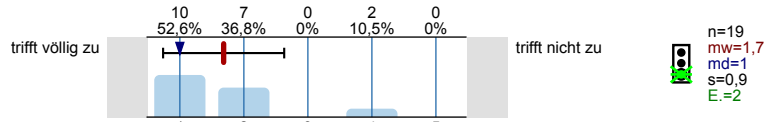


28. Die für die Fachberatung zuständigen Personen sind mir bekannt.

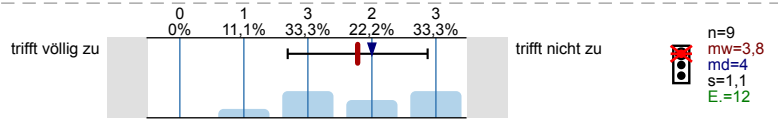


Internationalisierung

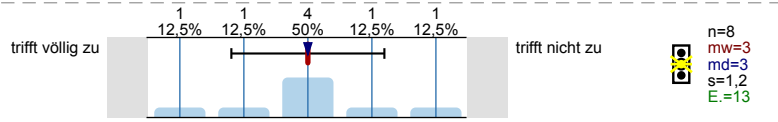
29. Der Studiengang hat internationale Schnittpunkte (internat. Lehrende/ Studierende/ Themen).



30. Beratung und Information zu einem Auslandsaufenthalt sind gut.

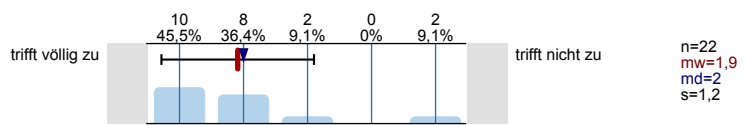


31. Es bestehen gute Rahmenbedingungen für einen Auslandsaufenthalt (verfügbare Plätze, Leistungsanerkennung).

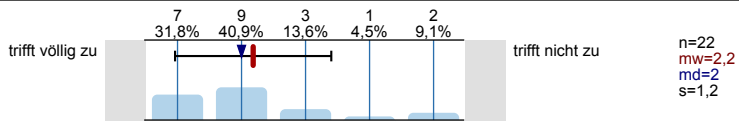


Was lernen Sie in diesem Masterstudium?

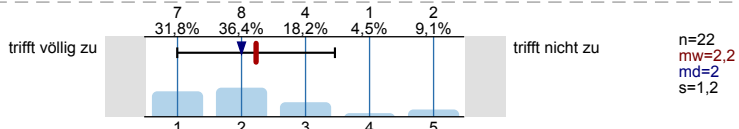
32. fachliche Fragen selbst zu entwickeln.



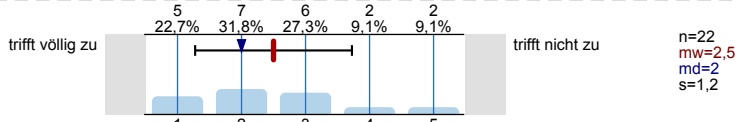
33. den Stellenwert fachbezogener Theorien einzuordnen.



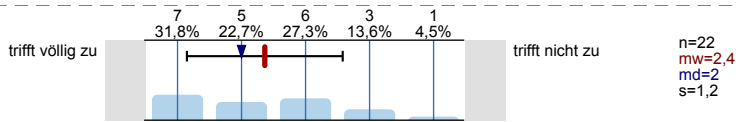
34. die Bedeutung von Forschungsergebnissen einzuschätzen.



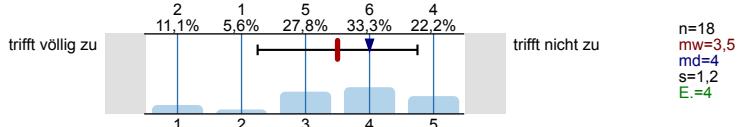
35. Verbindungslinien zu anderen Wissenschaften aufzuzeigen.



36. mich in neue Entwicklungen des Faches einzuarbeiten.

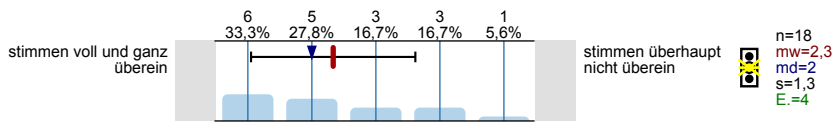


37. die Relevanz fachlicher Inhalte in Bezug auf das spätere Berufsfeld einzuschätzen.

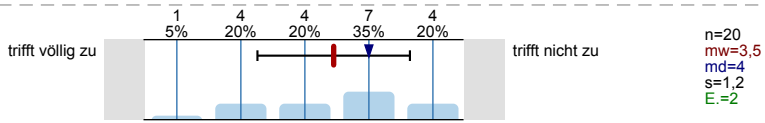


Studienmotivation und Gesamturteil

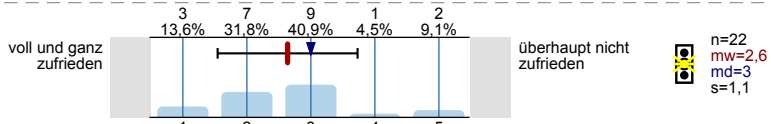
38. Inwieweit stimmen die vermittelten Inhalte und Qualifikationen mit der Beschreibung des Studiengangs überein?



39. Durch mein Studium fühle ich mich gut auf eine spätere Berufstätigkeit vorbereitet.



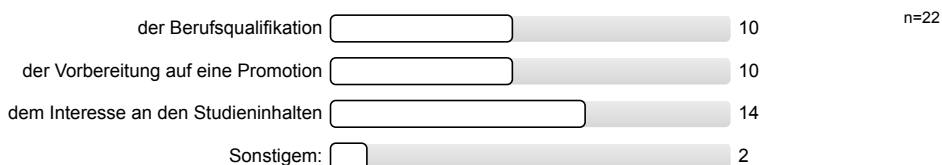
40. Insgesamt betrachtet, wie zufrieden sind Sie mit den Studienbedingungen Ihres Studiengangs?



41. Würden Sie sich erneut für den gleichen Studiengang an der UzK entscheiden?



42. Das hauptsächliche Ziel meines Studiums gilt (Mehrfachantworten möglich):



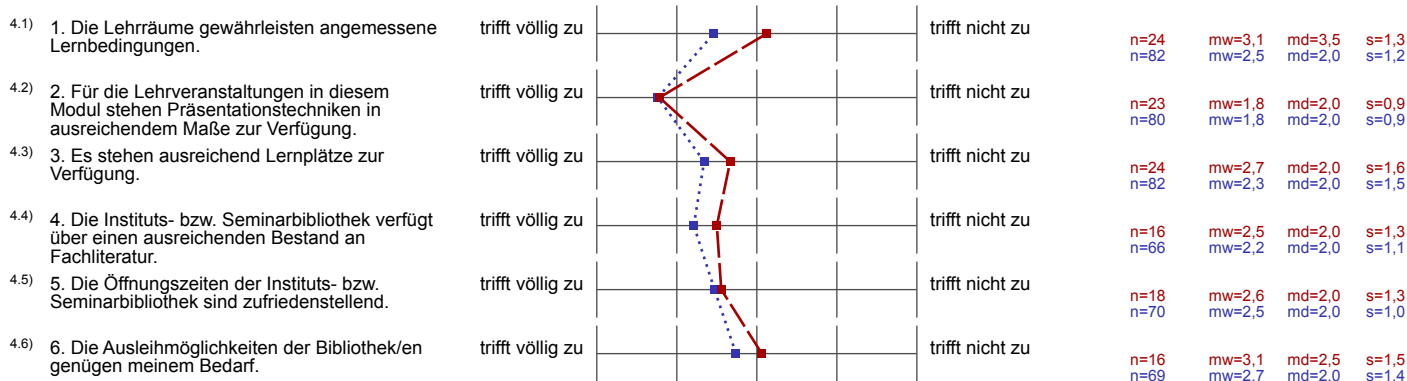
Profillinie

Zusammenstellung: Evaluation des Masterstudiums am Institut für Linguistik im Wintersemester 2019/2020

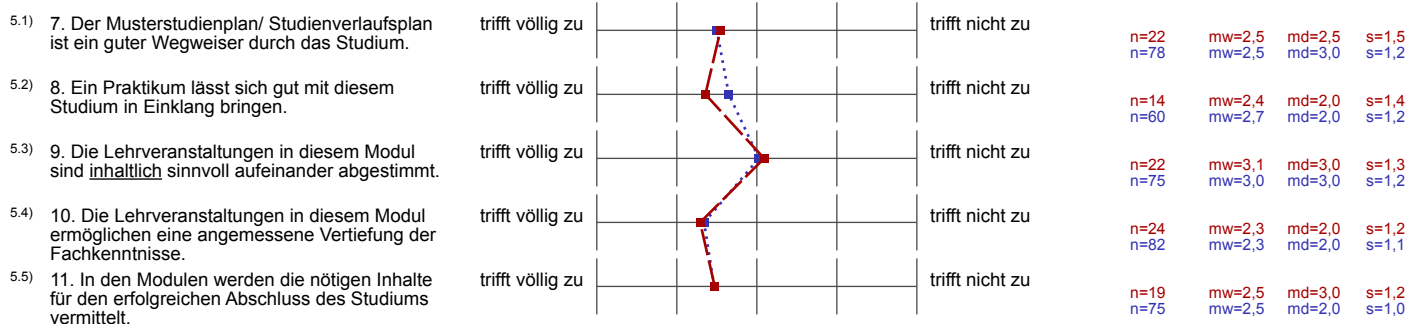
Vergleichsline:
Zusammenstellung: Mittelwert aller Fachberichte (Mastermodule) im Wintersemester 2019/2020

Verwendete Werte in der Profillinie: Mittelwert

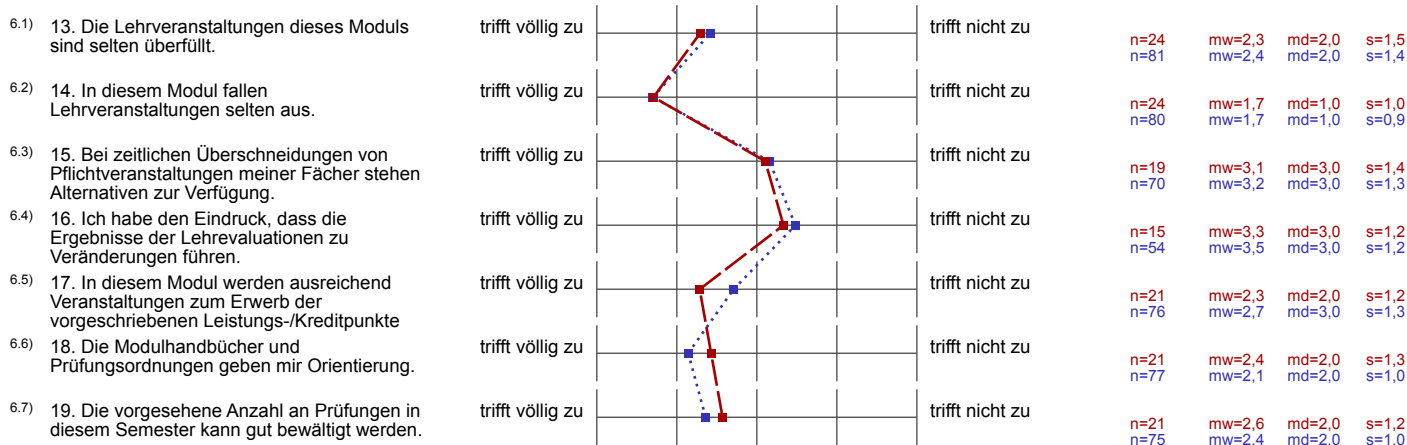
Ausstattung



Inhaltliche Organisation



Studierbarkeit



6.8)	20. Die eingesetzten Prüfungsformen sind geeignet, um den Lernerfolg zu messen.	trifft völlig zu		trifft nicht zu	n=19 n=75	mw=3,0 mw=2,7	md=3,0 md=2,0	s=1,5 s=1,2
6.9)	21. Die Anforderungen zum Bestehen von Prüfungen werden eindeutig kommuniziert.	trifft völlig zu		trifft nicht zu	n=21 n=77	mw=2,6 mw=2,3	md=2,0 md=2,0	s=1,5 s=1,2
6.10)	22. Die Arbeitslast in diesem Modul entspricht den vergebenen Kreditpunkten.	trifft völlig zu		trifft nicht zu	n=19 n=71	mw=2,3 mw=2,1	md=2,0 md=2,0	s=1,1 s=1,0
6.11)	23. Prüfungsleistungen werden nachvollziehbar benotet.	trifft völlig zu		trifft nicht zu	n=15 n=63	mw=2,5 mw=2,1	md=2,0 md=2,0	s=1,0 s=0,9
6.12)	24. Prüfungen meiner Fächer finden ohne zeitliche Überschneidung statt.	trifft völlig zu		trifft nicht zu	n=16 n=63	mw=1,9 mw=2,0	md=1,5 md=2,0	s=1,0 s=1,1

Betreuung, Beratung und Information

7.1)	25. Die angebotenen Studienberatungen sind für die Planung des Studienabschlusses hilfreich.	trifft völlig zu		trifft nicht zu	n=8 n=37	mw=3,0 mw=2,2	md=2,5 md=2,0	s=1,5 s=1,1
7.2)	26. Die Beratung zu prüfungsbezogenen Fragen ist hilfreich (inhaltlich und organisatorisch).	trifft völlig zu		trifft nicht zu	n=9 n=46	mw=3,1 mw=2,4	md=3,0 md=2,0	s=1,3 s=1,0
7.3)	27. Ich fühle mich gut über mögliche Berufsfelder/Praktikumsmöglichkeiten informiert.	trifft völlig zu		trifft nicht zu	n=15 n=59	mw=3,5 mw=3,2	md=4,0 md=3,0	s=1,6 s=1,2

Internationalisierung

8.1)	29. Der Studiengang hat internationale Schnittpunkte (internat. Lehrende/ Studierende/ Themen).	trifft völlig zu		trifft nicht zu	n=19 n=73	mw=1,7 mw=2,3	md=1,0 md=2,0	s=0,9 s=1,2
8.2)	30. Beratung und Information zu einem Auslandsaufenthalt sind gut.	trifft völlig zu		trifft nicht zu	n=9 n=38	mw=3,8 mw=2,4	md=4,0 md=2,0	s=1,1 s=1,2
8.3)	31. Es bestehen gute Rahmenbedingungen für einen Auslandsaufenthalt (verfügbare Plätze, Leistungsanerkennung).	trifft völlig zu		trifft nicht zu	n=8 n=33	mw=3,0 mw=2,5	md=3,0 md=2,0	s=1,2 s=1,2

Was lernen Sie in diesem Masterstudium?

9.1)	32. fachliche Fragen selbst zu entwickeln.	trifft völlig zu		trifft nicht zu	n=22 n=80	mw=1,9 mw=2,0	md=2,0 md=2,0	s=1,2 s=1,0
9.2)	33. den Stellenwert fachbezogener Theorien einzuordnen.	trifft völlig zu		trifft nicht zu	n=22 n=80	mw=2,2 mw=2,1	md=2,0 md=2,0	s=1,2 s=0,9
9.3)	34. die Bedeutung von Forschungsergebnissen einzuschätzen.	trifft völlig zu		trifft nicht zu	n=22 n=79	mw=2,2 mw=2,3	md=2,0 md=2,0	s=1,2 s=1,2
9.4)	35. Verbindungslinien zu anderen Wissenschaften aufzuzeigen.	trifft völlig zu		trifft nicht zu	n=22 n=80	mw=2,5 mw=2,3	md=2,0 md=2,0	s=1,2 s=1,2
9.5)	36. mich in neue Entwicklungen des Faches einzuarbeiten.	trifft völlig zu		trifft nicht zu	n=22 n=80	mw=2,4 mw=2,3	md=2,0 md=2,0	s=1,2 s=1,1
9.6)	37. die Relevanz fachlicher Inhalte in Bezug auf das spätere Berufsfeld einzuschätzen.	trifft völlig zu		trifft nicht zu	n=18 n=75	mw=3,5 mw=3,2	md=4,0 md=3,0	s=1,2 s=1,3

Studienmotivation und Gesamturteil

10.1)	38. Inwieweit stimmen die vermittelten Inhalte und Qualifikationen mit der Beschreibung des Studiengangs überein?	stimmen voll und ganz überein		stimmen überhaupt nicht überein	n=18 n=74	mw=2,3 mw=2,3	md=2,0 md=2,0	s=1,3 s=1,0
10.2)	39. Durch mein Studium fühle ich mich gut auf eine spätere Berufstätigkeit vorbereitet.	trifft völlig zu		trifft nicht zu	n=20 n=73	mw=3,5 mw=3,5	md=4,0 md=4,0	s=1,2 s=1,1
10.3)	40. Insgesamt betrachtet, wie zufrieden sind Sie mit den Studienbedingungen Ihres Studiengangs?	voll und ganz zufrieden		überhaupt nicht zufrieden	n=22 n=80	mw=2,6 mw=2,6	md=3,0 md=2,0	s=1,1 s=0,9

Untergruppe

für Frage: Welchen Studiengang studieren Sie?

Gruppe: 1-Fach Master Linguistik (dt)

Anzahl: 17

Evaluation des Masterstudiums am Institut für Linguistik im Wintersemester 2019/2020 / Untergruppe "1-Fach Master Linguistik (dt)"



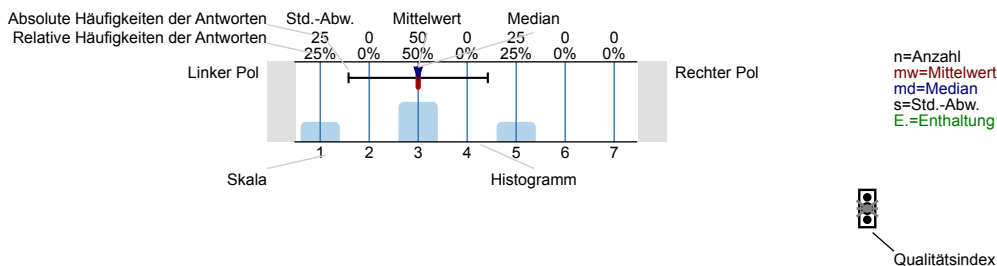
Erfasste Fragebögen = 17

Globalwerte

Auswertungsteil der geschlossenen Fragen

Legende

Fragetext



Erklärung der Ampelsymbole

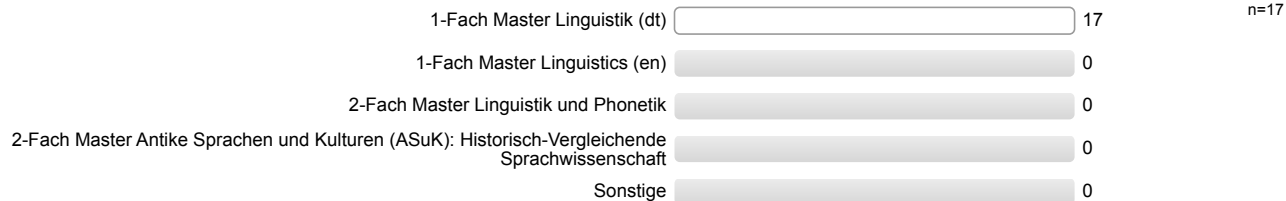
- Der Mittelwert liegt unterhalb der Qualitätsrichtlinie.
- Der Mittelwert liegt im Toleranzbereich der Qualitätsrichtlinie.
- Der Mittelwert liegt innerhalb der Qualitätsrichtlinie.

Fragen zur Person

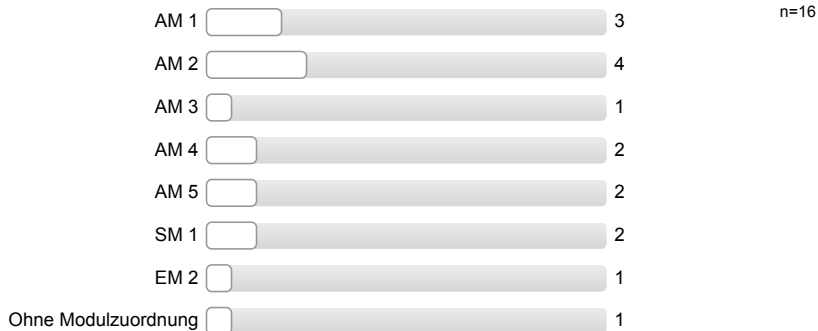
Geschlecht



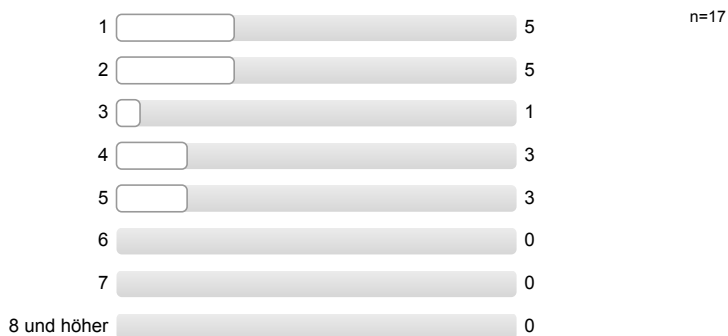
Welchen Studiengang studieren Sie?



Im Rahmen welches Moduls nehmen Sie an der Veranstaltung teil?

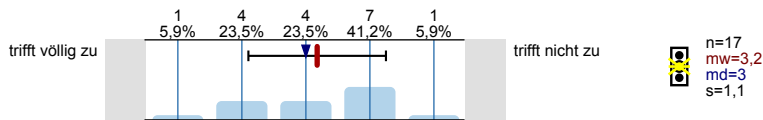


Fachsemester

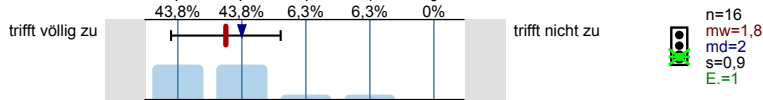


Ausstattung

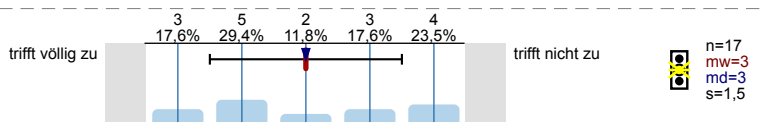
1. Die Lehrräume gewährleisten angemessene Lernbedingungen.



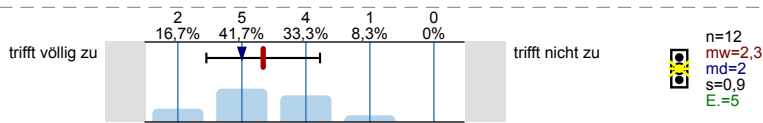
2. Für die Lehrveranstaltungen in diesem Modul stehen Präsentationstechniken in ausreichendem Maße zur Verfügung.



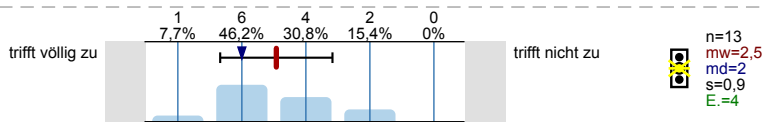
3. Es stehen ausreichend Lernplätze zur Verfügung.



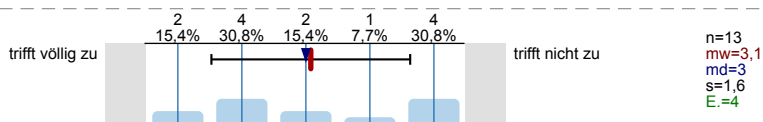
4. Die Instituts- bzw. Seminarbibliothek verfügt über einen ausreichenden Bestand an Fachliteratur.



5. Die Öffnungszeiten der Instituts- bzw. Seminarbibliothek sind zufriedenstellend.

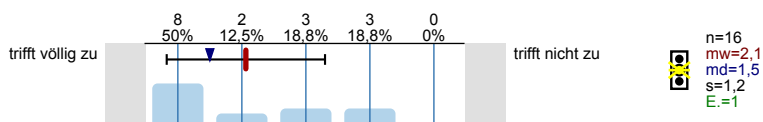


6. Die Ausleihmöglichkeiten der Bibliothek/en genügen meinem Bedarf.

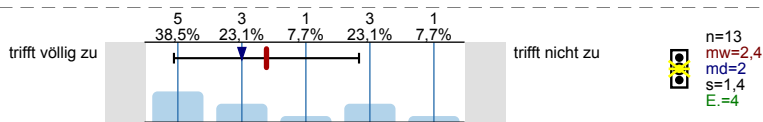


Inhaltliche Organisation

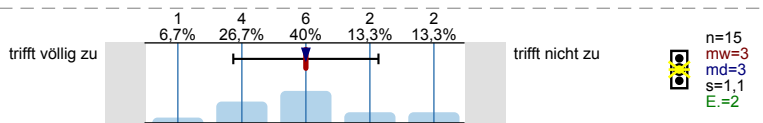
7. Der Musterstudienplan/ Studienverlaufsplan ist ein guter Wegweiser durch das Studium.



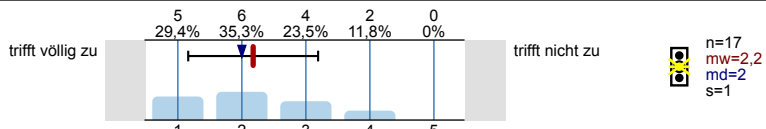
8. Ein Praktikum lässt sich gut mit diesem Studium in Einklang bringen.



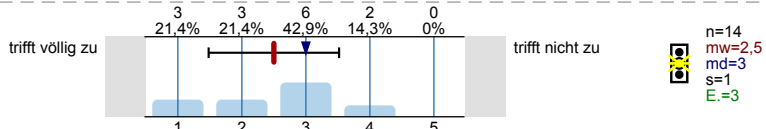
9. Die Lehrveranstaltungen in diesem Modul sind inhaltlich sinnvoll aufeinander abgestimmt.



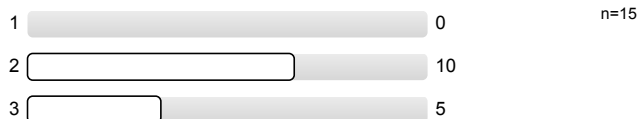
10. Die Lehrveranstaltungen in diesem Modul ermöglichen eine angemessene Vertiefung der Fachkenntnisse.



11. In den Modulen werden die nötigen Inhalte für den erfolgreichen Abschluss des Studiums vermittelt.

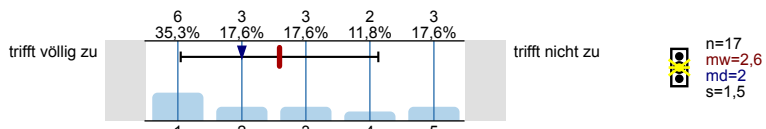


12. Wie viele Veranstaltungen haben Sie im Rahmen dieses Moduls bereits besucht?

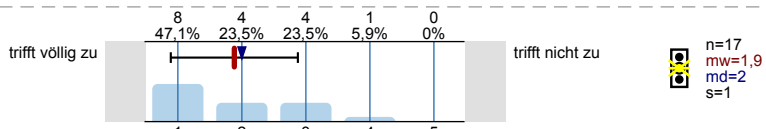


Studierbarkeit

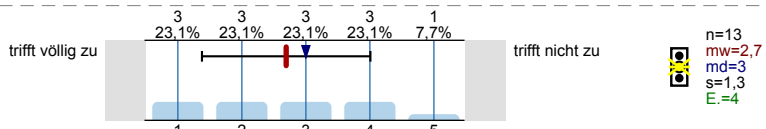
13. Die Lehrveranstaltungen dieses Moduls sind selten überfüllt.



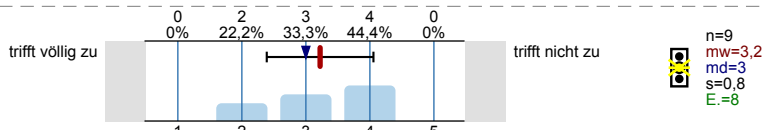
14. In diesem Modul fallen Lehrveranstaltungen selten aus.



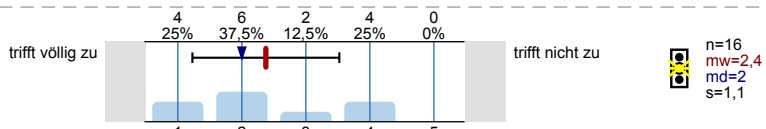
15. Bei zeitlichen Überschneidungen von Pflichtveranstaltungen meiner Fächer stehen Alternativen zur Verfügung.



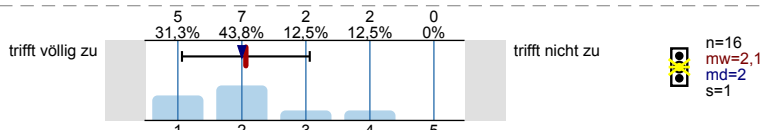
16. Ich habe den Eindruck, dass die Ergebnisse der Lehrbewertungen zu Veränderungen führen.



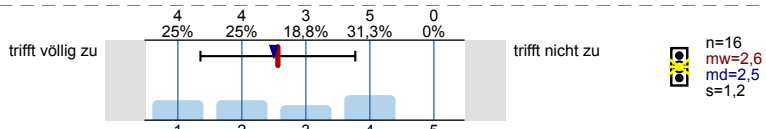
17. In diesem Modul werden ausreichend Veranstaltungen zum Erwerb der vorgeschriebenen Leistungs-/Kreditpunkte angeboten.



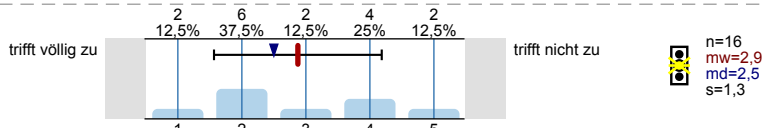
18. Die Modulhandbücher und Prüfungsordnungen geben mir Orientierung.



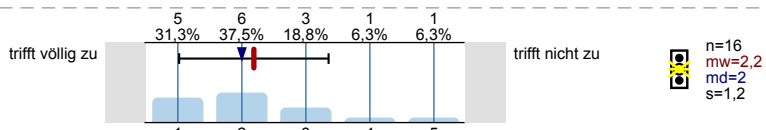
19. Die vorgesehene Anzahl an Prüfungen in diesem Semester kann gut bewältigt werden.



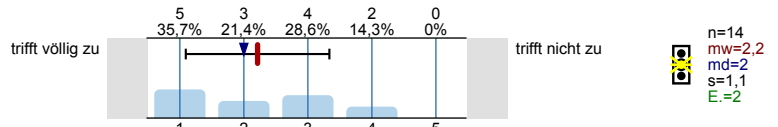
20. Die eingesetzten Prüfungsformen sind geeignet, um den Lernerfolg zu messen.



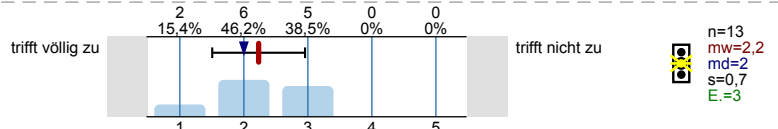
21. Die Anforderungen zum Bestehen von Prüfungen werden eindeutig kommuniziert.



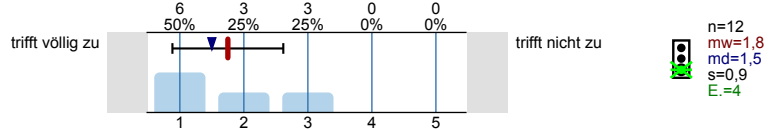
22. Die Arbeitslast in diesem Modul entspricht den vergebenen Kreditpunkten.



23. Prüfungsleistungen werden nachvollziehbar benotet.

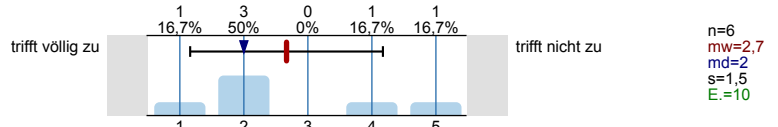


24. Prüfungen meiner Fächer finden ohne zeitliche Überschneidung statt.

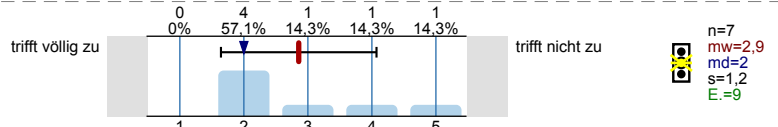


Betreuung, Beratung und Information

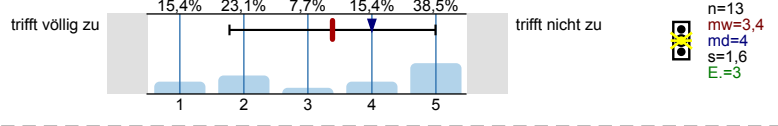
25. Die angebotenen Studienberatungen sind für die Planung des Studienabschlusses hilfreich.



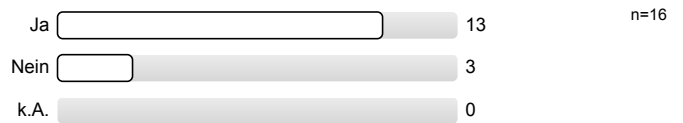
26. Die Beratung zu prüfungsbezogenen Fragen ist hilfreich (inhaltlich und organisatorisch).



27. Ich fühle mich über mögliche Berufsfelder/Praktikumsmöglichkeiten informiert.

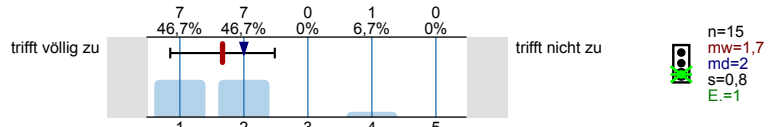


28. Die für die Fachberatung zuständigen Personen sind mir bekannt.

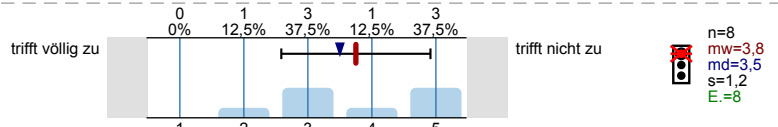


Internationalisierung

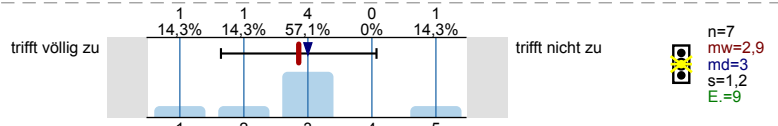
29. Der Studiengang hat internationale Schnittpunkte (internat. Lehrende/ Studierende/ Themen).



30. Beratung und Information zu einem Auslandsaufenthalt sind gut.

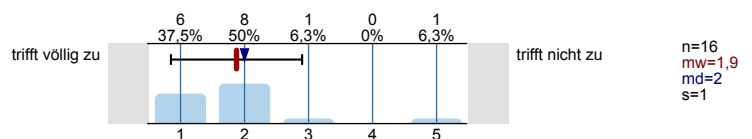


31. Es bestehen gute Rahmenbedingungen für einen Auslandsaufenthalt (verfügbare Plätze, Leistungsanerkennung).

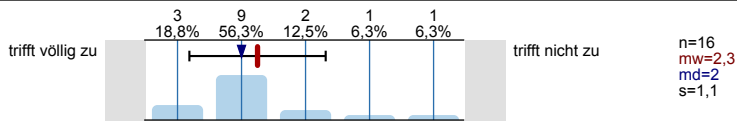


Was lernen Sie in diesem Masterstudium?

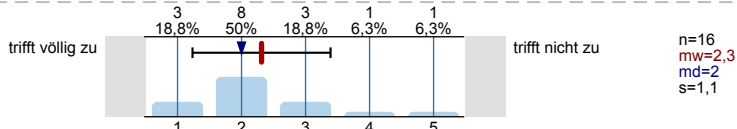
32. fachliche Fragen selbst zu entwickeln.



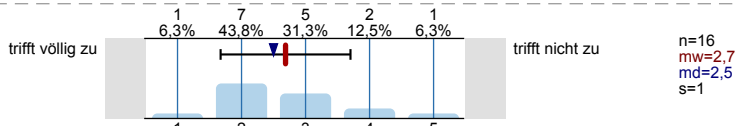
33. den Stellenwert fachbezogener Theorien einzuordnen.



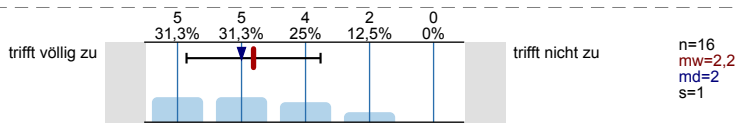
34. die Bedeutung von Forschungsergebnissen einzuschätzen.



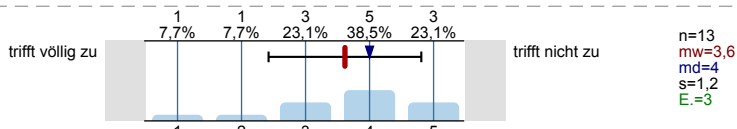
35. Verbindungslinien zu anderen Wissenschaften aufzuzeigen.



36. mich in neue Entwicklungen des Faches einzuarbeiten.

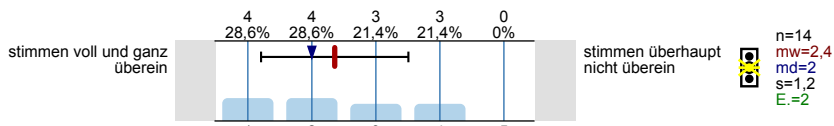


37. die Relevanz fachlicher Inhalte in Bezug auf das spätere Berufsfeld einzuschätzen.

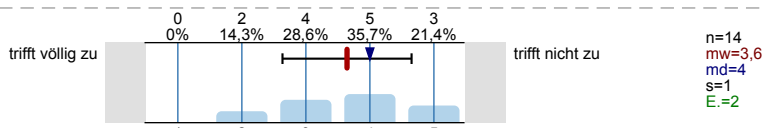


Studienmotivation und Gesamturteil

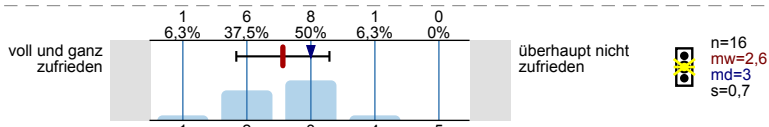
38. Inwieweit stimmen die vermittelten Inhalte und Qualifikationen mit der Beschreibung des Studiengangs überein?



39. Durch mein Studium fühle ich mich gut auf eine spätere Berufstätigkeit vorbereitet.



40. Insgesamt betrachtet, wie zufrieden sind Sie mit den Studienbedingungen Ihres Studiengangs?



41. Würden Sie sich erneut für den gleichen Studiengang an der UzK entscheiden?



42. Das hauptsächliche Ziel meines Studiums gilt (Mehrfachantworten möglich):

