

Fachbericht

Evaluation der **Aufbaumodule aller Bachelorstudiengänge** am

Institut für Linguistik

an der Philosophischen Fakultät

der Universität zu Köln

im Wintersemester 2019/2020



erstellt vom

Büro für Qualitätsmanagement

Vorbemerkung

Im folgenden Bericht wird die **Auswertung der Modulbefragung (Aufbaumodule) der Bachelorstudiengänge** im Rahmen der Fachevaluation am **Institut für Linguistik** im Wintersemester 2019/2020 dargestellt.

Sowohl die Vorbereitung als auch die Auswertung der Befragung erfolgten durch das QM-Büro. Die Daten der Fragebögen wurden im Programm EvaSys von Sofia Ryndin, Mhiara Mühlbauer und Theresa Fischer eingegeben und weiterverarbeitet.

Grundlage des Modulberichts sind die Daten, die anhand der Modulfragebögen A2 (Aufbaumodule) erhoben wurden. Die Fragebögen wurden im Laufe des Semesters per Hauspost an alle Lehrenden des Instituts versendet und in den Lehrveranstaltungen von den Studierenden beantwortet. Die Studierenden hatten die Möglichkeit, die Fragebögen handschriftlich oder über einen QR-Code bzw. Link online auszufüllen (Hybridbefragung).

Insgesamt wurden 21 Fragebögen zu den Aufbaumodulen erfasst, die von Studierenden folgender Studiengänge beantwortet wurden:

- Bachelor Linguistik und Phonetik
- Bachelor Antike Sprachen und Kulturen- Historisch- Vergleichende Sprachwissenschaft (ASuK HVS)
- Sonstige

Im Bericht werden zunächst die aggregierten Ergebnisse aller Fragebögen dargestellt. Diese werden im Anschluss in Form einer Profillinie abgebildet, die sich aus den Mittelwerten aller Antworten zusammensetzt.

Am Ende des Berichts werden die Ergebnisse nach einzelnen Studiengängen gefiltert dargestellt, sofern die Anzahl der ausgefüllten Fragebögen mindestens fünf betrug. Aus datenschutzrechtlichen Gründen ist eine Darstellung der Ergebnisse bei einer geringeren Anzahl nicht möglich.

Wir danken dem Institut, allen Lehrenden und Studierenden herzlich für die Unterstützung!

Für Rückfragen steht das QM-Büro gerne zur Verfügung.

Köln, im März 2020

Jessica Käss, M.A.

Kontakt

QM-Büro
Philosophische Fakultät der Universität zu Köln
Albertus Magnus-Platz
50923 Köln

Tel.: +49 (0)221 470-7324/-7325
E-Mail: qm-philfak@uni-koeln.de
Webseite: <http://qm.phil-fak.uni-koeln.de>

Evaluation der Aufbaumodule am Institut für Linguistik im Wintersemester 2019/2020

Erfasste Fragebögen = 21

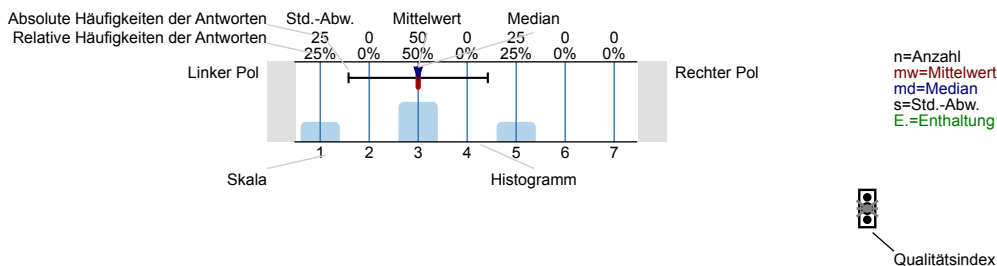


Globalwerte

Auswertungsteil der geschlossenen Fragen

Legende

Fragetext



Erklärung der Ampelsymbole



Der Mittelwert liegt unterhalb der Qualitätsrichtlinie.



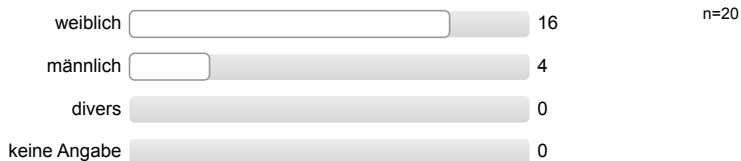
Der Mittelwert liegt im Toleranzbereich der Qualitätsrichtlinie.



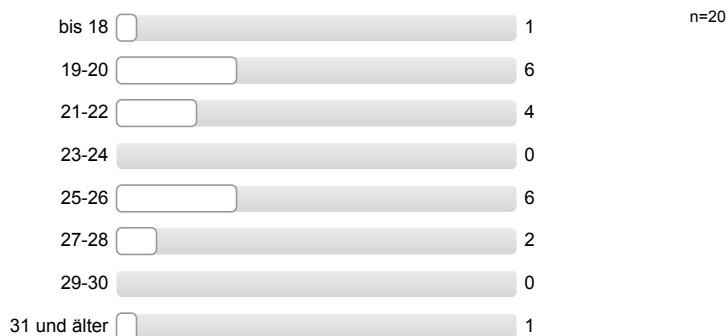
Der Mittelwert liegt innerhalb der Qualitätsrichtlinie.

Fragen zur Person

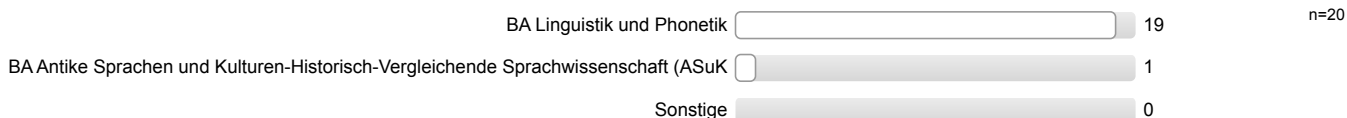
Geschlecht



Alter



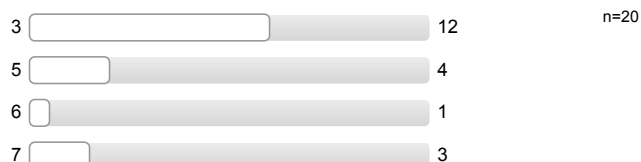
Welchen Studiengang studieren Sie?



Im Rahmen welches Moduls nehmen Sie an der Veranstaltung teil?

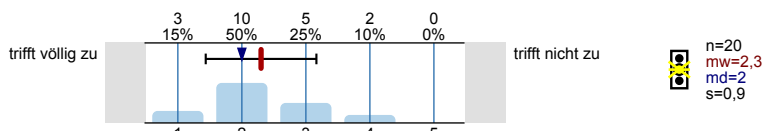


Fachsemester

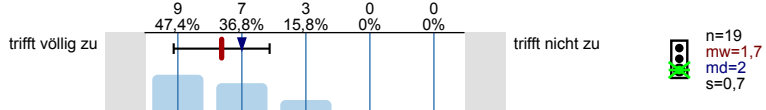


Ausstattung

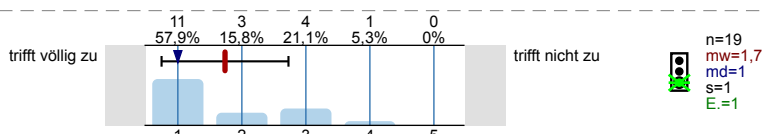
1. Die Lehrräume gewährleisten angemessene Lernbedingungen.



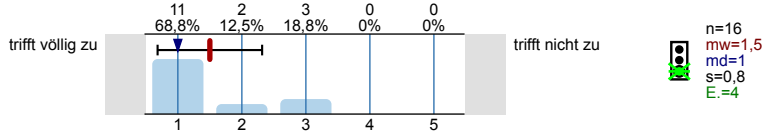
2. Für die Lehrveranstaltungen dieses Studiengangs stehen Präsentationstechniken in ausreichendem Maße zur Verfügung.



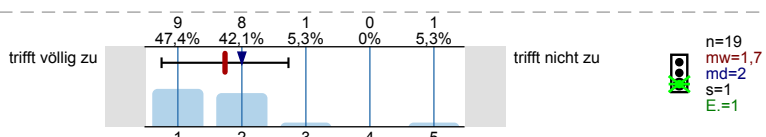
3. Es stehen ausreichend Lernplätze zur Verfügung.



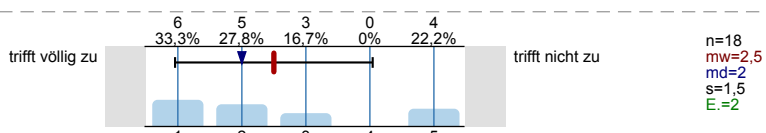
4. Die Instituts- bzw. Seminarbibliothek dieses Studiengangs verfügt über einen ausreichenden Bestand an Fachliteratur.



5. Die Öffnungszeiten der Instituts- bzw. Seminarbibliothek sind zufriedenstellend.

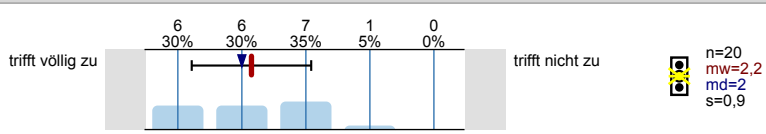


6. Die Ausleihmöglichkeiten der Bibliothek/en genügen meinem Bedarf.

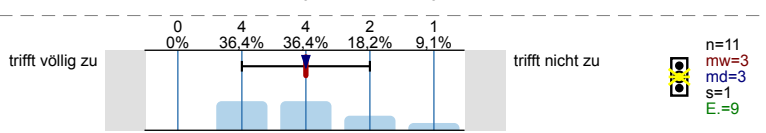


Inhaltliche Organisation

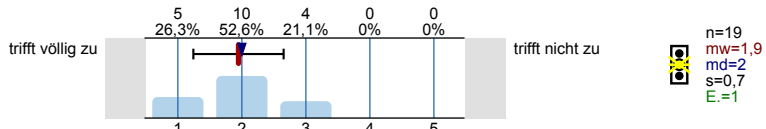
7. Der Musterstudienplan/ Studienverlaufsplan ist ein guter Wegweiser durch das Studium.



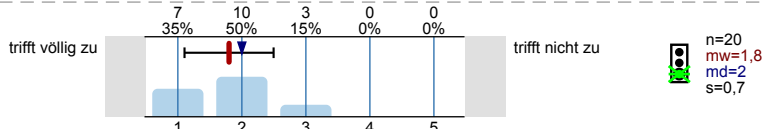
8. Ein Praktikum lässt sich gut mit diesem Studium in Einklang bringen.



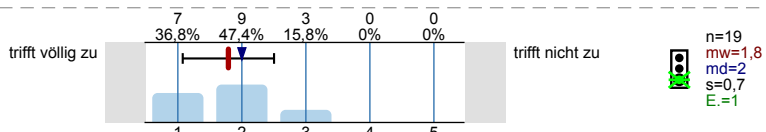
9. Das Modul ist sinnvoll komponiert (Zusammenstellung der Lehrveranstaltungen).



10. Die Lehrveranstaltungen in diesem Modul ermöglichen eine angemessene Vertiefung der Fachkenntnisse.



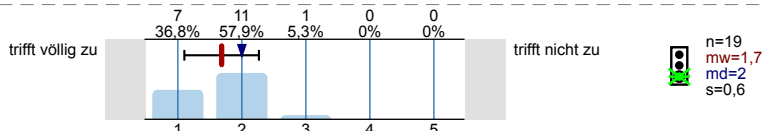
11. In den Aufbaumodulen werden die nötigen Inhalte und Methoden für den erfolgreichen Abschluss des Studiums vermittelt.



12. Wie viele Veranstaltungen haben Sie im Rahmen der Aufbaumodule bereits besucht?

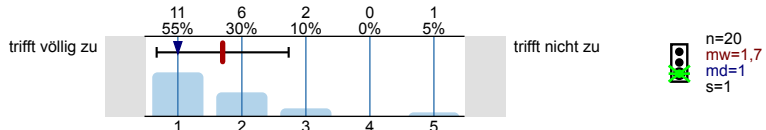


13. In den Basismodulen wurden die Grundkenntnisse vermittelt, die für die Aufbaumodule benötigt werden.

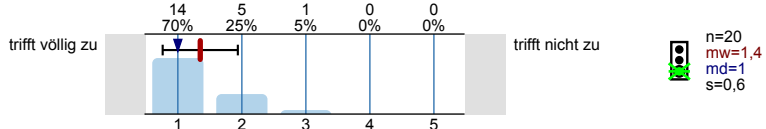


Studierbarkeit

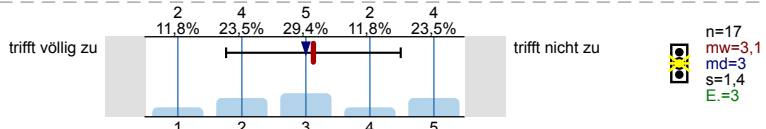
14. Die Lehrveranstaltungen dieses Moduls sind selten überfüllt.



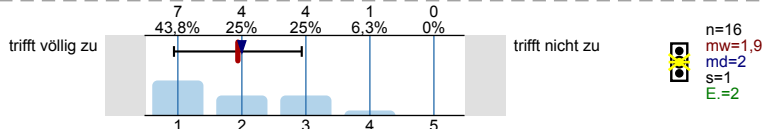
15. In diesem Modul fallen Lehrveranstaltungen selten aus.



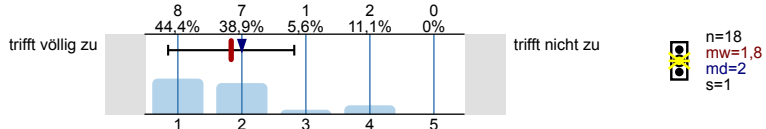
16. Bei zeitlichen Überschneidungen von Pflichtveranstaltungen meiner Fächer stehen Alternativen zur Verfügung.



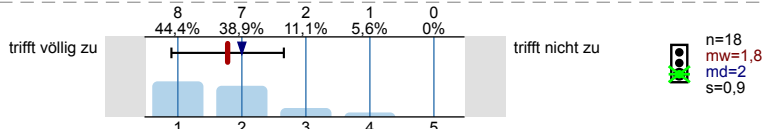
17. In diesem Modul werden ausreichend Veranstaltungen zum Erwerb der vorgeschriebenen Leistungs-/Kreditpunkte angeboten.



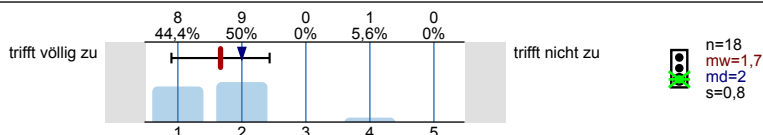
18. Die Modulhandbücher und Prüfungsordnungen geben mir Orientierung.



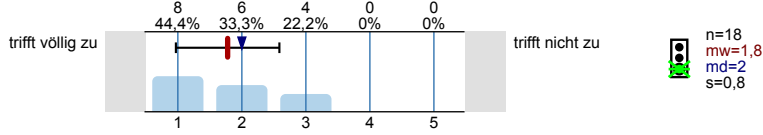
19. Die vorgesehene Anzahl an Prüfungen in diesem Semester kann gut bewältigt werden.



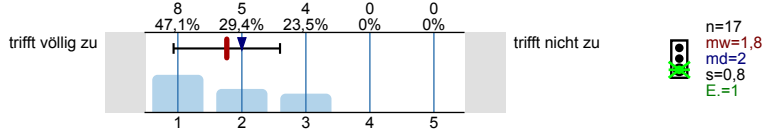
20. Die eingesetzten Prüfungsformen sind geeignet, um den Lernerfolg zu messen.



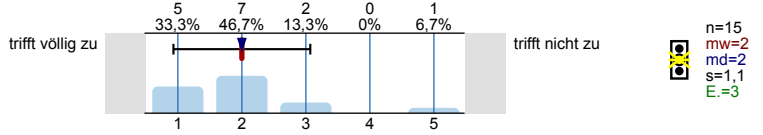
21. Die Anforderungen zum Bestehen von Prüfungen werden eindeutig kommuniziert.



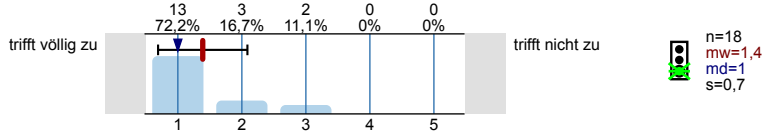
22. Die Arbeitslast in diesem Modul entspricht den vergebenen Kreditpunkten.



23. Prüfungsleistungen werden nachvollziehbar benotet.

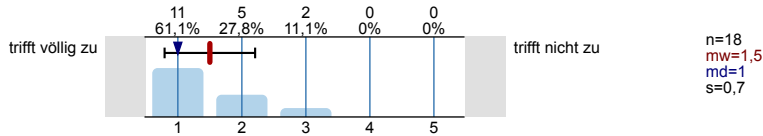


24. Prüfungen meiner Fächer finden ohne zeitliche Überschneidung statt.

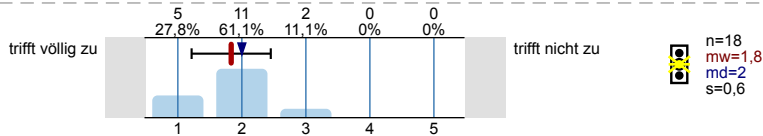


Betreuung, Beratung und Information

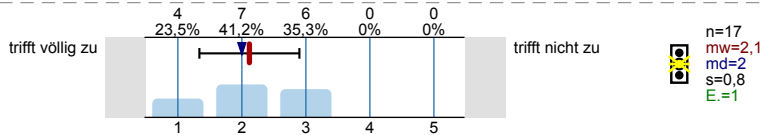
25. Eine Beratung speziell für Erstsemester ist sinnvoll.



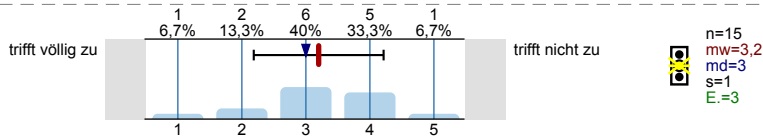
26. Die angebotenen Studienberatungen sind für die Planung des Studienabschlusses hilfreich.



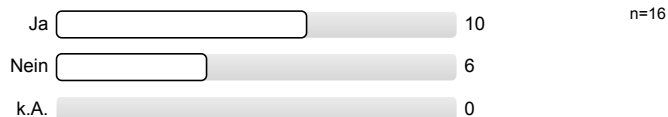
27. Die Beratung zu prüfungsbezogenen Fragen ist hilfreich (inhaltlich und organisatorisch).



28. Ich fühle mich gut über mögliche Berufsfelder/Praktikumsmöglichkeiten informiert.

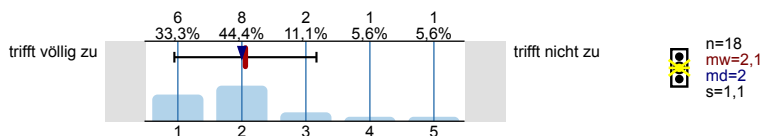


29. Die für die Fachberatung zuständigen Personen sind mir bekannt.

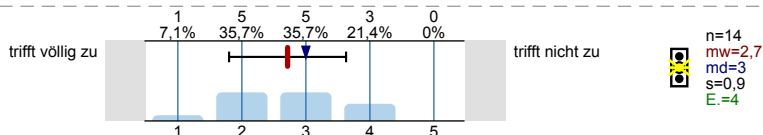


Internationalisierung

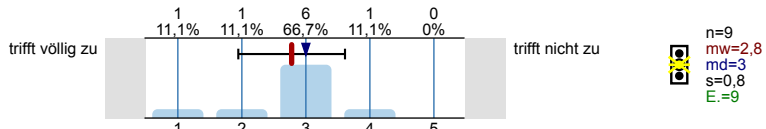
30. Der Studiengang hat internationale Schnittpunkte (internat. Lehrende/ Studierende/ Themen).



31. Beratung und Information zu einem Auslandsaufenthalt sind gut.

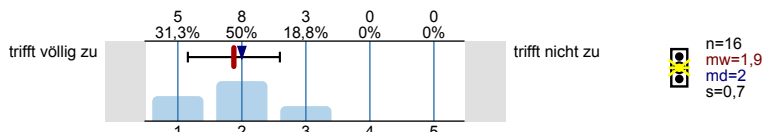


32. Es bestehen gute Rahmenbedingungen für ein Auslandssemester (verfügbare Plätze, Leistungsanerkennung etc.).

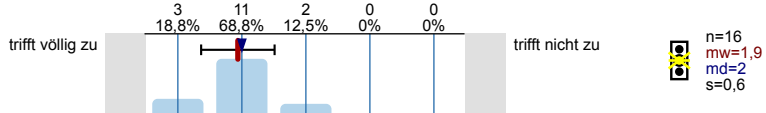


Was lernen Sie im Studium in dieser Studienphase?

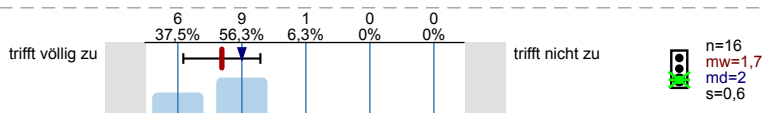
33. fachliche Fragen selbst zu entwickeln.



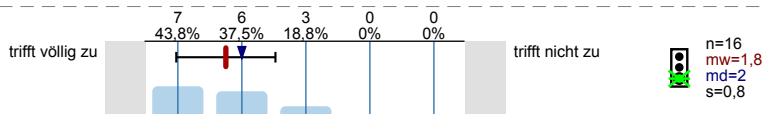
34. den Stellenwert fachbezogener Theorien einzuordnen.



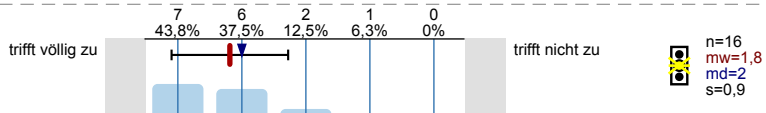
35. die Bedeutung von Forschungsergebnissen einzuschätzen.



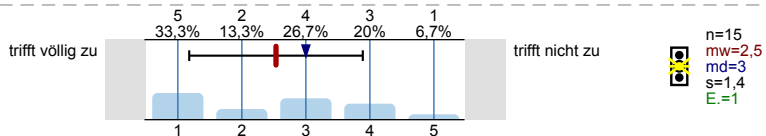
36. Verbindungslinien zu anderen Wissenschaften aufzuzeigen.



37. mich in neue Entwicklungen des Faches einzuarbeiten.

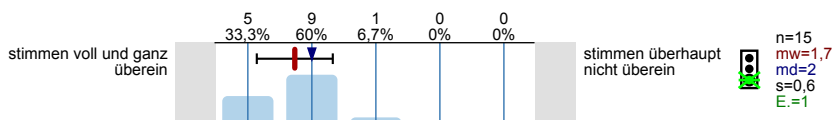


38. die Relevanz fachlicher Inhalte in Bezug auf das spätere Berufsfeld einzuschätzen.

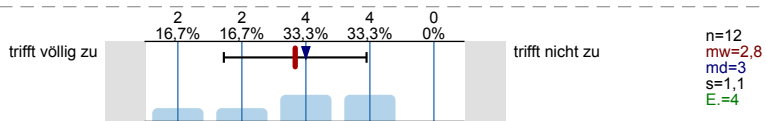


Studienmotivation und Gesamturteil

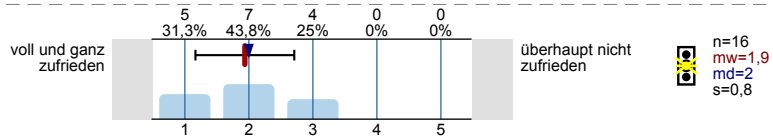
39. Inwieweit stimmen die vermittelten Inhalte und Qualifikationen mit der Beschreibung des Studiengangs überein?



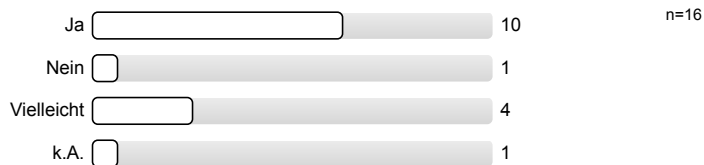
40. Durch mein Studium fühle ich mich gut auf eine spätere Berufstätigkeit vorbereitet.



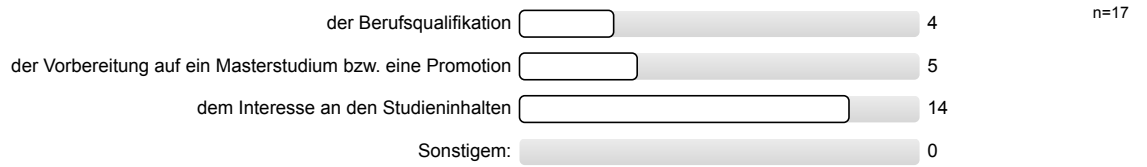
41. Insgesamt betrachtet, wie zufrieden sind Sie mit den Studienbedingungen Ihres Studiengangs?



42. Würden Sie sich erneut für den gleichen Studiengang an der UzK entscheiden?



43. Das hauptsächliche Ziel meines Studiums gilt (**Mehrfachantworten möglich**):



Profillinie

Zusammenstellung: Evaluation der Aufbaumodule am Institut für Linguistik im Wintersemester 2019/2020

Vergleichsline:
Zusammenstellung: Mittelwert aller Fachberichte (Aufbaumodule) im Wintersemester 2019/2020

Verwendete Werte in der Profillinie: Mittelwert

Ausstattung

4.1)	1. Die Lehrräume gewährleisten angemessene Lernbedingungen.	trifft völlig zu		trifft nicht zu	n=20 n=156	mw=2,3 mw=2,2	md=2,0 md=2,0	s=0,9 s=1,1
4.2)	2. Für die Lehrveranstaltungen dieses Studiengangs stehen Präsentationstechniken in ausreichendem Maße zur Verfügung.	trifft völlig zu		trifft nicht zu	n=19 n=154	mw=1,7 mw=1,8	md=2,0 md=2,0	s=0,7 s=0,9
4.3)	3. Es stehen ausreichend Lernplätze zur Verfügung.	trifft völlig zu		trifft nicht zu	n=19 n=156	mw=1,7 mw=2,5	md=1,0 md=2,0	s=1,0 s=1,3
4.4)	4. Die Instituts- bzw. Seminarbibliothek dieses Studiengangs verfügt über einen ausreichenden Bestand an Fachliteratur.	trifft völlig zu		trifft nicht zu	n=16 n=118	mw=1,5 mw=2,0	md=1,0 md=2,0	s=0,8 s=1,0
4.5)	5. Die Öffnungszeiten der Instituts- bzw. Seminarbibliothek sind zufriedenstellend.	trifft völlig zu		trifft nicht zu	n=19 n=132	mw=1,7 mw=2,1	md=2,0 md=2,0	s=1,0 s=1,0
4.6)	6. Die Ausleihmöglichkeiten der Bibliothek/en genügen meinem Bedarf.	trifft völlig zu		trifft nicht zu	n=18 n=117	mw=2,5 mw=2,5	md=2,0 md=2,0	s=1,5 s=1,3

Inhaltliche Organisation

5.1)	7. Der Musterstudienplan/ Studienverlaufsplan ist ein guter Wegweiser durch das Studium.	trifft völlig zu		trifft nicht zu	n=20 n=152	mw=2,2 mw=2,3	md=2,0 md=2,0	s=0,9 s=1,1
5.2)	8. Ein Praktikum lässt sich gut mit diesem Studium in Einklang bringen.	trifft völlig zu		trifft nicht zu	n=11 n=110	mw=3,0 mw=2,6	md=3,0 md=3,0	s=1,0 s=1,1
5.3)	9. Das Modul ist sinnvoll komponiert (Zusammenstellung der Lehrveranstaltungen).	trifft völlig zu		trifft nicht zu	n=19 n=150	mw=1,9 mw=2,3	md=2,0 md=2,0	s=0,7 s=1,0
5.4)	10. Die Lehrveranstaltungen in diesem Modul ermöglichen eine angemessene Vertiefung der Fachkenntnisse.	trifft völlig zu		trifft nicht zu	n=20 n=153	mw=1,8 mw=2,2	md=2,0 md=2,0	s=0,7 s=0,9
5.5)	11. In den Aufbaumodulen werden die nötigen Inhalte und Methoden für den erfolgreichen Abschluss des Studiums vermittelt.	trifft völlig zu		trifft nicht zu	n=19 n=144	mw=1,8 mw=2,2	md=2,0 md=2,0	s=0,7 s=0,9
5.7)	13. In den Basismodulen wurden die Grundkenntnisse vermittelt, die für die Aufbaumodule benötigt werden.	trifft völlig zu		trifft nicht zu	n=19 n=135	mw=1,7 mw=2,1	md=2,0 md=2,0	s=0,6 s=0,8

Studierbarkeit

6.1)	14. Die Lehrveranstaltungen dieses Moduls sind selten überfüllt.	trifft völlig zu		trifft nicht zu	n=20 n=151	mw=1,7 mw=2,4	md=1,0 md=2,0	s=1,0 s=1,3
6.2)	15. In diesem Modul fallen Lehrveranstaltungen selten aus.	trifft völlig zu		trifft nicht zu	n=20 n=151	mw=1,4 mw=1,6	md=1,0 md=1,0	s=0,6 s=0,8
6.3)	16. Bei zeitlichen Überschneidungen von Pflichtveranstaltungen meiner Fächer stehen Alternativen zur Verfügung.	trifft völlig zu		trifft nicht zu	n=17 n=131	mw=3,1 mw=2,9	md=3,0 md=3,0	s=1,4 s=1,2
6.4)	17. In diesem Modul werden ausreichend Veranstaltungen zum Erwerb der vorgeschriebenen Leistungs-/Kreditpunkte	trifft völlig zu		trifft nicht zu	n=16 n=141	mw=1,9 mw=2,4	md=2,0 md=2,0	s=1,0 s=1,2
6.5)	18. Die Modulhandbücher und Prüfungsordnungen geben mir Orientierung.	trifft völlig zu		trifft nicht zu	n=18 n=155	mw=1,8 mw=2,1	md=2,0 md=2,0	s=1,0 s=1,0
6.6)	19. Die vorgesehene Anzahl an Prüfungen in diesem Semester kann gut bewältigt werden.	trifft völlig zu		trifft nicht zu	n=18 n=147	mw=1,8 mw=2,0	md=2,0 md=2,0	s=0,9 s=1,0

6.7)	20. Die eingesetzten Prüfungsformen sind geeignet, um den Lernerfolg zu messen.	trifft völlig zu		trifft nicht zu	n=18 n=147	mw=1,7 mw=2,2	md=2,0 md=2,0	s=0,8 s=0,9
6.8)	21. Die Anforderungen zum Bestehen von Prüfungen werden eindeutig kommuniziert.	trifft völlig zu		trifft nicht zu	n=18 n=149	mw=1,8 mw=1,9	md=2,0 md=2,0	s=0,8 s=0,9
6.9)	22. Die Arbeitslast in diesem Modul entspricht den vergebenen Kreditpunkten.	trifft völlig zu		trifft nicht zu	n=17 n=143	mw=1,8 mw=1,9	md=2,0 md=2,0	s=0,8 s=0,9
6.10)	23. Prüfungsleistungen werden nachvollziehbar benotet.	trifft völlig zu		trifft nicht zu	n=15 n=121	mw=2,0 mw=2,0	md=2,0 md=2,0	s=1,1 s=0,8
6.11)	24. Prüfungen meiner Fächer finden ohne zeitliche Überschneidung statt.	trifft völlig zu		trifft nicht zu	n=18 n=142	mw=1,4 mw=1,8	md=1,0 md=1,0	s=0,7 s=1,1

Betreuung, Beratung und Information

7.1)	25. Eine Beratung speziell für Erstsemester ist sinnvoll.	trifft völlig zu		trifft nicht zu	n=18 n=151	mw=1,5 mw=1,4	md=1,0 md=1,0	s=0,7 s=0,7
7.2)	26. Die angebotenen Studienberatungen sind für die Planung des Studienabschlusses hilfreich.	trifft völlig zu		trifft nicht zu	n=18 n=122	mw=1,8 mw=1,7	md=2,0 md=2,0	s=0,6 s=0,8
7.3)	27. Die Beratung zu prüfungsbezogenen Fragen ist hilfreich (inhaltlich und organisatorisch).	trifft völlig zu		trifft nicht zu	n=17 n=133	mw=2,1 mw=1,8	md=2,0 md=2,0	s=0,8 s=0,8
7.4)	28. Ich fühle mich gut über mögliche Berufsfelder/Praktikumsmöglichkeiten informiert.	trifft völlig zu		trifft nicht zu	n=15 n=135	mw=3,2 mw=2,9	md=3,0 md=3,0	s=1,0 s=1,2

Internationalisierung

8.1)	30. Der Studiengang hat internationale Schnittpunkte (internat. Lehrende/ Studierende/ Themen).	trifft völlig zu		trifft nicht zu	n=18 n=141	mw=2,1 mw=2,3	md=2,0 md=2,0	s=1,1 s=1,1
8.2)	31. Beratung und Information zu einem Auslandsaufenthalt sind gut.	trifft völlig zu		trifft nicht zu	n=14 n=111	mw=2,7 mw=2,6	md=3,0 md=3,0	s=0,9 s=1,1
8.3)	32. Es bestehen gute Rahmenbedingungen für ein Auslandssemester (verfügbare Plätze, Leistungsanerkennung etc.).	trifft völlig zu		trifft nicht zu	n=9 n=86	mw=2,8 mw=2,7	md=3,0 md=3,0	s=0,8 s=1,1

Was lernen Sie im Studium in dieser Studienphase?

9.1)	33. fachliche Fragen selbst zu entwickeln.	trifft völlig zu		trifft nicht zu	n=16 n=150	mw=1,9 mw=2,1	md=2,0 md=2,0	s=0,7 s=0,8
9.2)	34. den Stellenwert fachbezogener Theorien einzuordnen.	trifft völlig zu		trifft nicht zu	n=16 n=149	mw=1,9 mw=2,1	md=2,0 md=2,0	s=0,6 s=0,8
9.3)	35. die Bedeutung von Forschungsergebnissen einzuschätzen.	trifft völlig zu		trifft nicht zu	n=16 n=148	mw=1,7 mw=2,2	md=2,0 md=2,0	s=0,6 s=0,9
9.4)	36. Verbindungslinien zu anderen Wissenschaften aufzuzeigen.	trifft völlig zu		trifft nicht zu	n=16 n=149	mw=1,8 mw=2,2	md=2,0 md=2,0	s=0,8 s=1,0
9.5)	37. mich in neue Entwicklungen des Faches einzuarbeiten.	trifft völlig zu		trifft nicht zu	n=16 n=147	mw=1,8 mw=2,1	md=2,0 md=2,0	s=0,9 s=0,9
9.6)	38. die Relevanz fachlicher Inhalte in Bezug auf das spätere Berufsfeld einzuschätzen.	trifft völlig zu		trifft nicht zu	n=15 n=145	mw=2,5 mw=2,9	md=3,0 md=3,0	s=1,4 s=1,2

Studienmotivation und Gesamturteil

10.1)	39. Inwieweit stimmen die vermittelten Inhalte und Qualifikationen mit der Beschreibung des Studiengangs überein?	stimmen voll und ganz überein		stimmen überhaupt nicht überein	n=15 n=142	mw=1,7 mw=2,2	md=2,0 md=2,0	s=0,6 s=0,8
10.2)	40. Durch mein Studium fühle ich mich gut auf eine spätere Berufstätigkeit vorbereitet.	trifft völlig zu		trifft nicht zu	n=12 n=133	mw=2,8 mw=3,2	md=3,0 md=3,0	s=1,1 s=1,1
10.3)	41. Insgesamt betrachtet, wie zufrieden sind Sie mit den Studienbedingungen Ihres Studiengangs?	voll und ganz zufrieden		überhaupt nicht zufrieden	n=16 n=143	mw=1,9 mw=2,3	md=2,0 md=2,0	s=0,8 s=0,9

Untergruppe

für Frage: Welchen Studiengang studieren Sie?

Gruppe: BA Linguistik und Phonetik

Anzahl: 19

Evaluation der Aufbaumodule am Institut für Linguistik im Wintersemester 2019/2020 / Untergruppe "BA Linguistik und Phonetik"



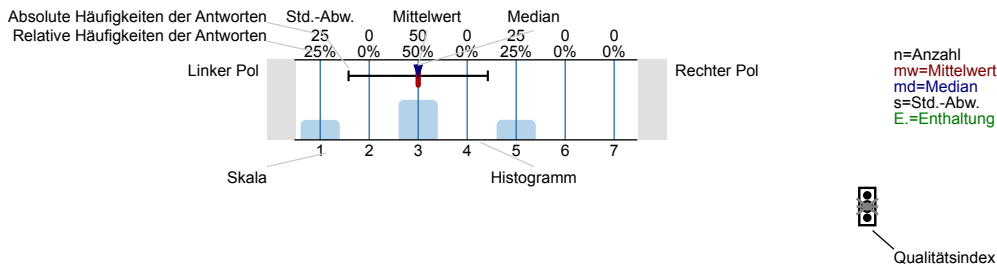
Erfasste Fragebögen = 19

Globalwerte

Auswertungsteil der geschlossenen Fragen

Legende

Frage-
text



Erklärung der Ampelsymbole



Der Mittelwert liegt unterhalb der Qualitätsrichtlinie.



Der Mittelwert liegt im Toleranzbereich der Qualitätsrichtlinie.



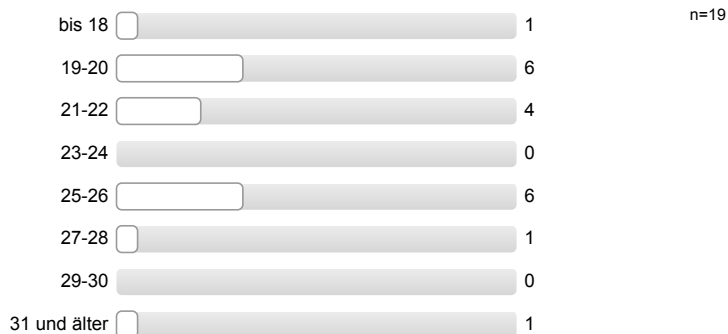
Der Mittelwert liegt innerhalb der Qualitätsrichtlinie.

Fragen zur Person

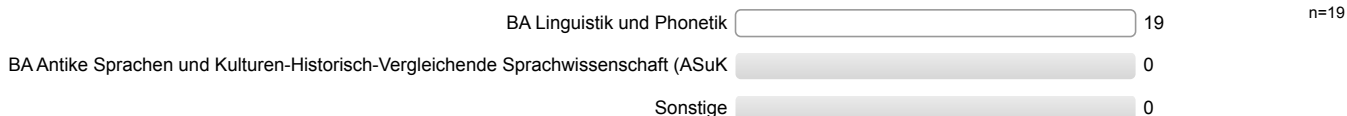
Geschlecht



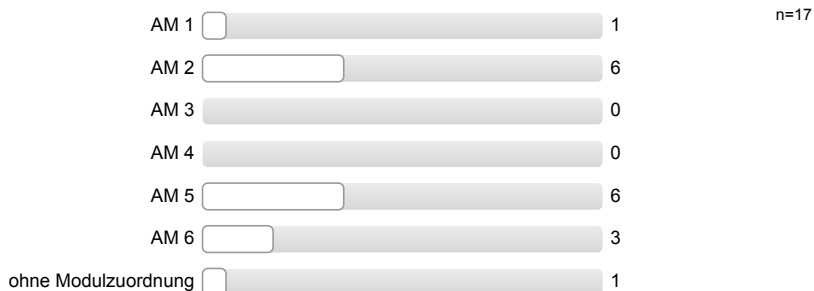
Alter



Welchen Studiengang studieren Sie?



Im Rahmen welches Moduls nehmen Sie an der Veranstaltung teil?

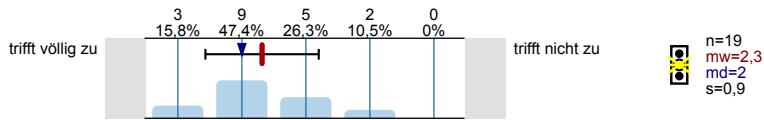


Fachsemester

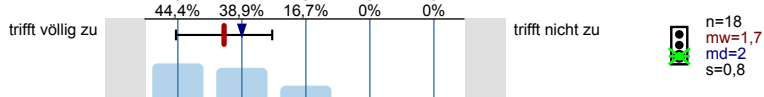


Ausstattung

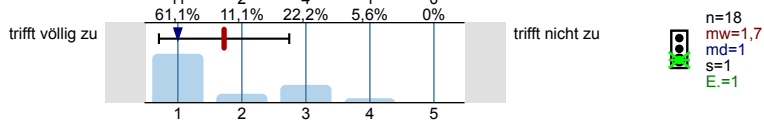
1. Die Lehrräume gewährleisten angemessene Lernbedingungen.



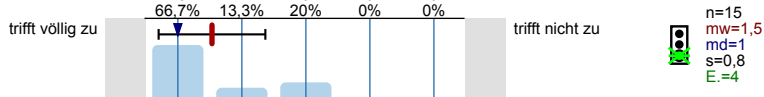
2. Für die Lehrveranstaltungen dieses Studiengangs stehen Präsentationstechniken in ausreichendem Maße zur Verfügung.



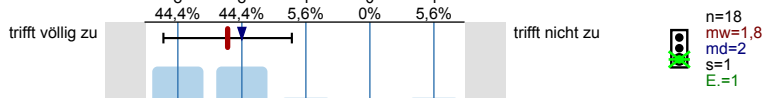
3. Es stehen ausreichend Lernplätze zur Verfügung.



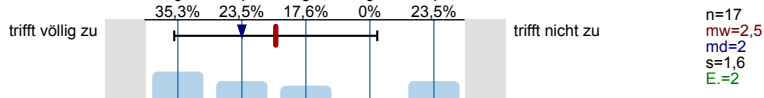
4. Die Instituts- bzw. Seminarbibliothek dieses Studiengangs verfügt über einen ausreichenden Bestand an Fachliteratur.



5. Die Öffnungszeiten der Instituts- bzw. Seminarbibliothek sind zufriedenstellend.

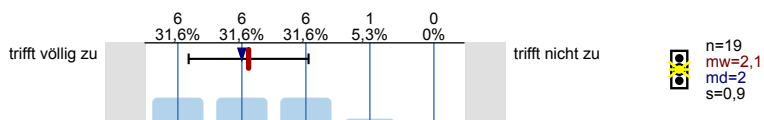


6. Die Ausleihmöglichkeiten der Bibliothek/en genügen meinem Bedarf.

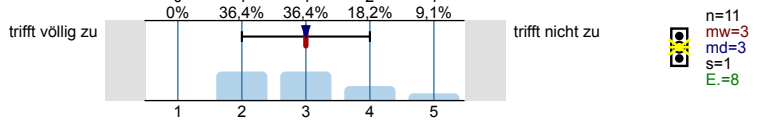


Inhaltliche Organisation

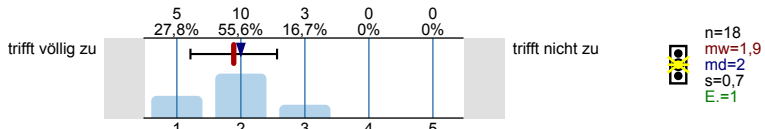
7. Der Musterstudienplan/ Studienverlaufsplan ist ein guter Wegweiser durch das Studium.



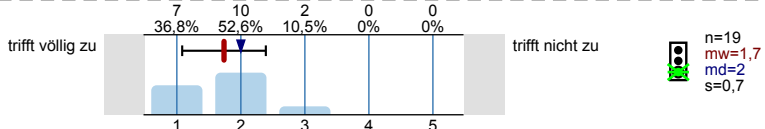
8. Ein Praktikum lässt sich gut mit diesem Studium in Einklang bringen.



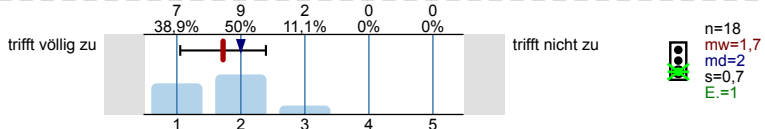
9. Das Modul ist sinnvoll komponiert (Zusammenstellung der Lehrveranstaltungen).



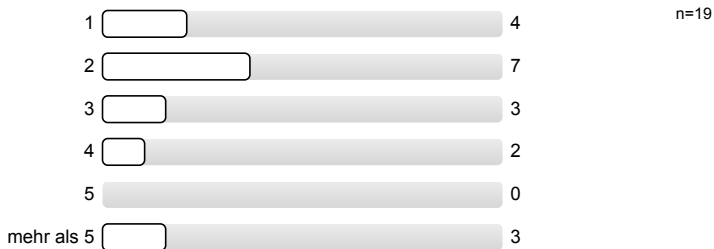
10. Die Lehrveranstaltungen in diesem Modul ermöglichen eine angemessene Vertiefung der Fachkenntnisse.



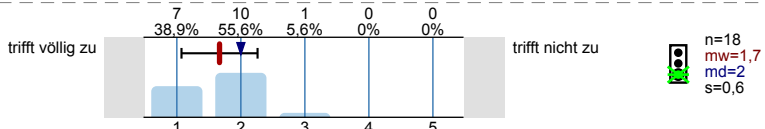
11. In den Aufbaumodulen werden die nötigen Inhalte und Methoden für den erfolgreichen Abschluss des Studiums vermittelt.



12. Wie viele Veranstaltungen haben Sie im Rahmen der Aufbaumodule bereits besucht?

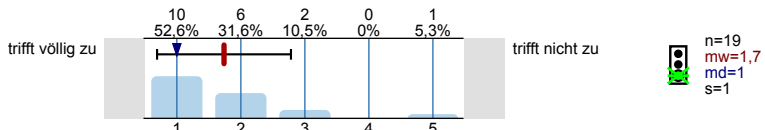


13. In den Basismodulen wurden die Grundkenntnisse vermittelt, die für die Aufbaumodule benötigt werden.

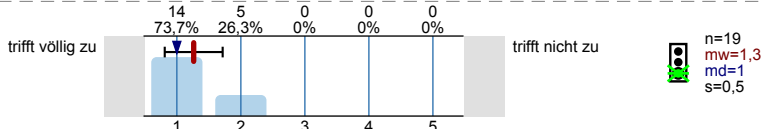


Studierbarkeit

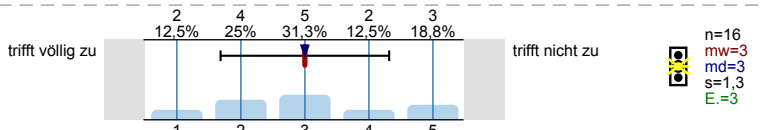
14. Die Lehrveranstaltungen dieses Moduls sind selten überfüllt.



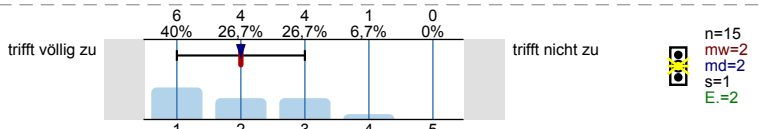
15. In diesem Modul fallen Lehrveranstaltungen selten aus.



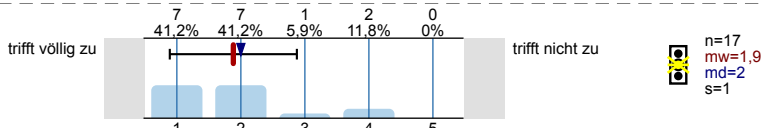
16. Bei zeitlichen Überschneidungen von Pflichtveranstaltungen meiner Fächer stehen Alternativen zur Verfügung.



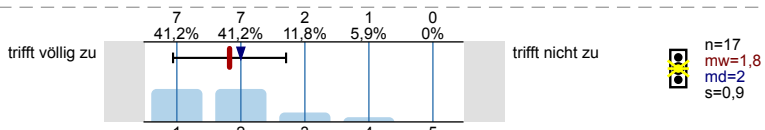
17. In diesem Modul werden ausreichend Veranstaltungen zum Erwerb der vorgeschriebenen Leistungs-/Kreditpunkte angeboten.



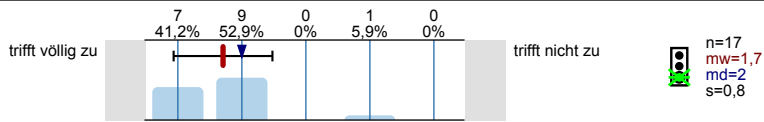
18. Die Modulhandbücher und Prüfungsordnungen geben mir Orientierung.



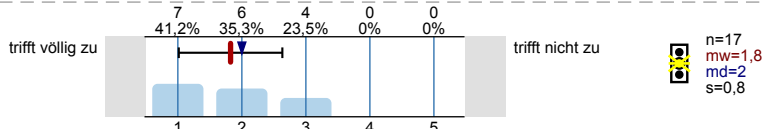
19. Die vorgesehene Anzahl an Prüfungen in diesem Semester kann gut bewältigt werden.



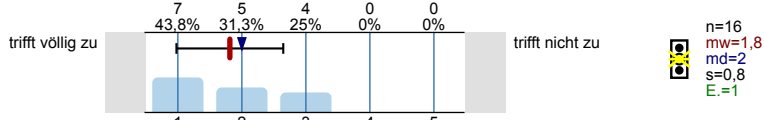
20. Die eingesetzten Prüfungsformen sind geeignet, um den Lernerfolg zu messen.



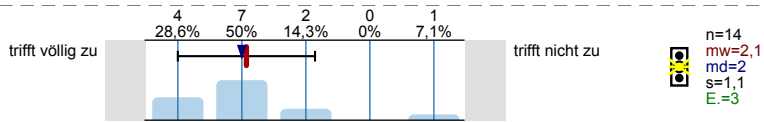
21. Die Anforderungen zum Bestehen von Prüfungen werden eindeutig kommuniziert.



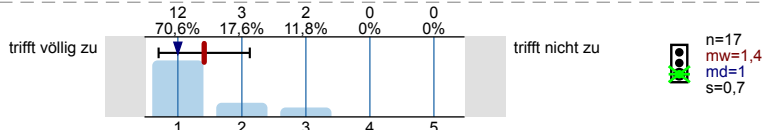
22. Die Arbeitslast in diesem Modul entspricht den vergebenen Kreditpunkten.



23. Prüfungsleistungen werden nachvollziehbar benotet.

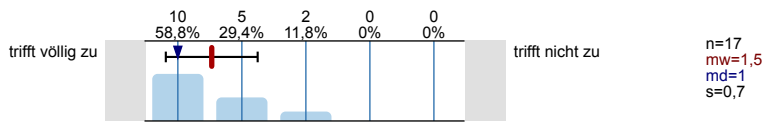


24. Prüfungen meiner Fächer finden ohne zeitliche Überschneidung statt.

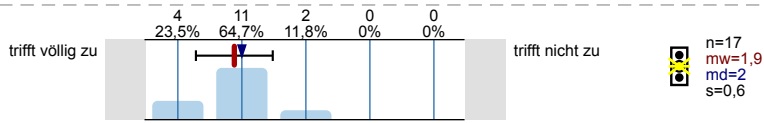


Betreuung, Beratung und Information

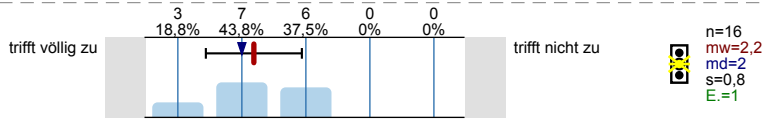
25. Eine Beratung speziell für Erstsemester ist sinnvoll.



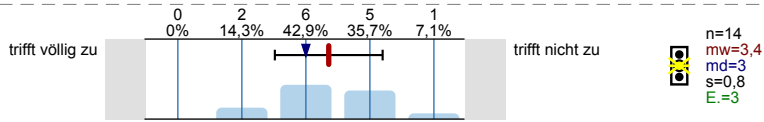
26. Die angebotenen Studienberatungen sind für die Planung des Studienabschlusses hilfreich.



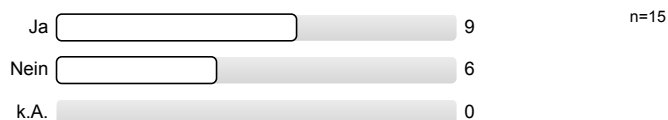
27. Die Beratung zu prüfungsbezogenen Fragen ist hilfreich (inhaltlich und organisatorisch).



28. Ich fühle mich gut über mögliche Berufsfelder/Praktikumsmöglichkeiten informiert.

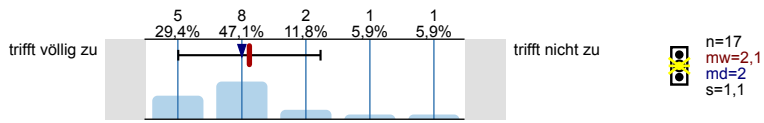


29. Die für die Fachberatung zuständigen Personen sind mir bekannt.

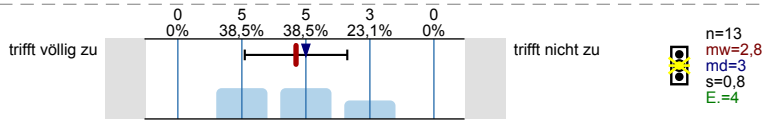


Internationalisierung

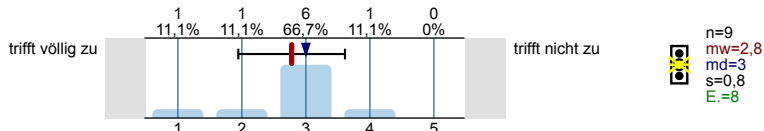
30. Der Studiengang hat internationale Schnittpunkte (internat. Lehrende/ Studierende/ Themen).



31. Beratung und Information zu einem Auslandsaufenthalt sind gut.

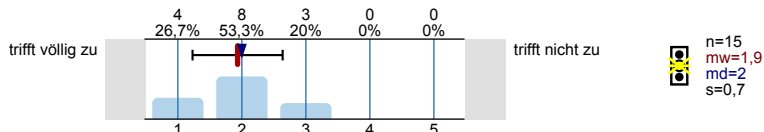


32. Es bestehen gute Rahmenbedingungen für ein Auslandssemester (verfügbare Plätze, Leistungsanerkennung etc.).

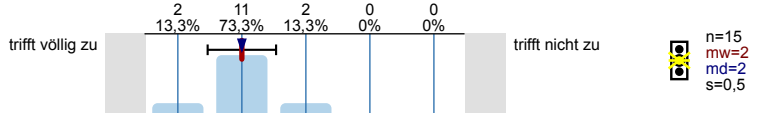


Was lernen Sie im Studium in dieser Studienphase?

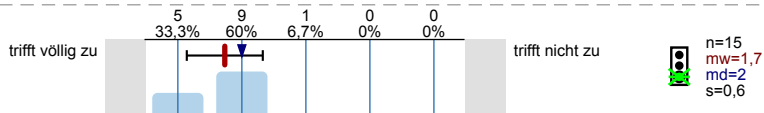
33. fachliche Fragen selbst zu entwickeln.



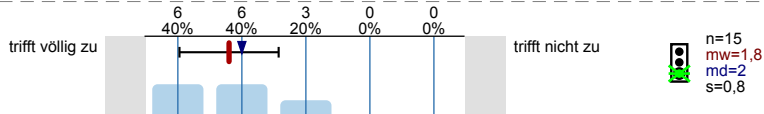
34. den Stellenwert fachbezogener Theorien einzuordnen.



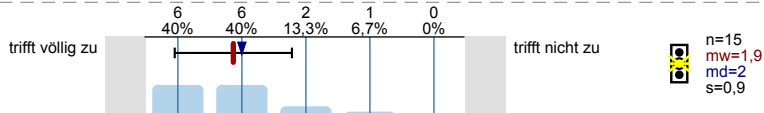
35. die Bedeutung von Forschungsergebnissen einzuschätzen.



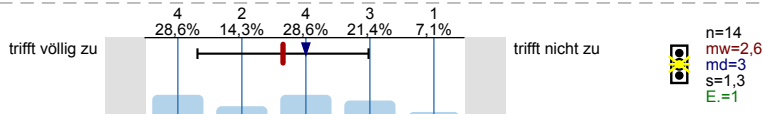
36. Verbindungslinien zu anderen Wissenschaften aufzuzeigen.



37. mich in neue Entwicklungen des Faches einzuarbeiten.

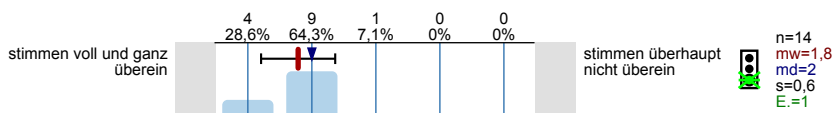


38. die Relevanz fachlicher Inhalte in Bezug auf das spätere Berufsfeld einzuschätzen.

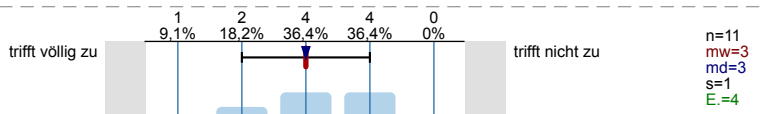


Studienmotivation und Gesamturteil

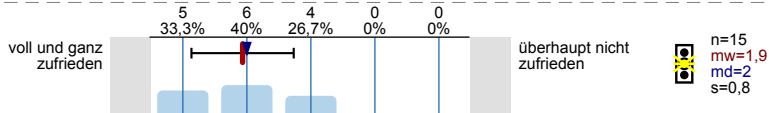
39. Inwieweit stimmen die vermittelten Inhalte und Qualifikationen mit der Beschreibung des Studiengangs überein?



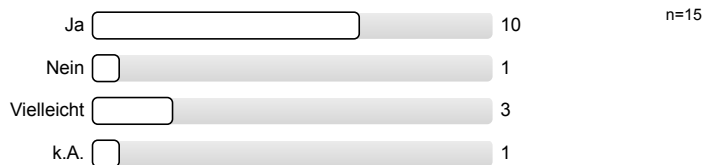
40. Durch mein Studium fühle ich mich gut auf eine spätere Berufstätigkeit vorbereitet.



41. Insgesamt betrachtet, wie zufrieden sind Sie mit den Studienbedingungen Ihres Studiengangs?



42. Würden Sie sich erneut für den gleichen Studiengang an der UzK entscheiden?



43. Das hauptsächliche Ziel meines Studiums gilt (**Mehrfachantworten möglich**):

der Berufsqualifikation	<input type="checkbox"/>	4
der Vorbereitung auf ein Masterstudium bzw. eine Promotion	<input type="checkbox"/>	4
dem Interesse an den Studieninhalten	<input type="checkbox"/>	14
Sonstigem:	<input type="checkbox"/>	0

n=16