

# Fachbericht

Evaluation der **Basismodule aller Bachelorstudiengänge** am

Institut für Linguistik

an der Philosophischen Fakultät

der Universität zu Köln

im Wintersemester 2019/2020



erstellt vom

**Büro für Qualitätsmanagement**

## Vorbemerkung

Im folgenden Bericht wird die **Auswertung der Modulbefragung (Basismodule) der Bachelorstudiengänge** im Rahmen der Fachevaluation am **Institut für Linguistik** im Wintersemester 2019/2020 dargestellt.

Sowohl die Vorbereitung als auch die Auswertung der Befragung erfolgten durch das QM-Büro. Die Daten der Fragebögen wurden im Programm EvaSys von Sofia Ryndin, Mhiara Mühlbauer und Theresa Fischer eingegeben und weiterverarbeitet.

Grundlage des Modulberichts sind die Daten, die anhand der Modulfragebögen A1 (Basismodule) erhoben wurden. Die Fragebögen wurden im Laufe des Semesters per Hauspost an alle Lehrenden des Instituts versendet und in den Lehrveranstaltungen von den Studierenden beantwortet. Die Studierenden hatten die Möglichkeit, die Fragebögen handschriftlich oder über einen QR-Code bzw. Link online auszufüllen (Hybridbefragung).

Insgesamt wurden 77 Fragebögen zu den Basismodulen erfasst, die von Studierenden folgender Studiengänge beantwortet wurden:

- Bachelor Linguistik und Phonetik
- Bachelor Antike Sprachen und Kulturen-Historisch-Vergleichende Sprachwissenschaft (ASuK HVS)
- Sonstige

Im Bericht werden zunächst die aggregierten Ergebnisse aller Fragebögen dargestellt. Diese werden im Anschluss in Form einer Profillinie abgebildet, die sich aus den Mittelwerten aller Antworten zusammensetzt.

Am Ende des Berichts werden die Ergebnisse nach einzelnen Studiengängen gefiltert dargestellt, sofern die Anzahl der ausgefüllten Fragebögen mindestens fünf betrug. Aus datenschutzrechtlichen Gründen ist eine Darstellung der Ergebnisse bei einer geringeren Anzahl nicht möglich.

Wir danken dem Institut, allen Lehrenden und Studierenden herzlich für die Unterstützung!

Für Rückfragen steht das QM-Büro gerne zur Verfügung.

Köln, im März 2020

Jesscia Käss, M.A.

## **Kontakt**

QM-Büro  
Philosophische Fakultät der Universität zu Köln  
Albertus Magnus-Platz  
50923 Köln

Tel.: +49 (0)221 470-7324/-7325  
E-Mail: [qm-philfak@uni-koeln.de](mailto:qm-philfak@uni-koeln.de)  
Webseite: <http://qm.phil-fak.uni-koeln.de>

# Evaluation der Basismodule am Institut für Linguistik im Wintersemester 2019/2020

Erfasste Fragebögen = 77

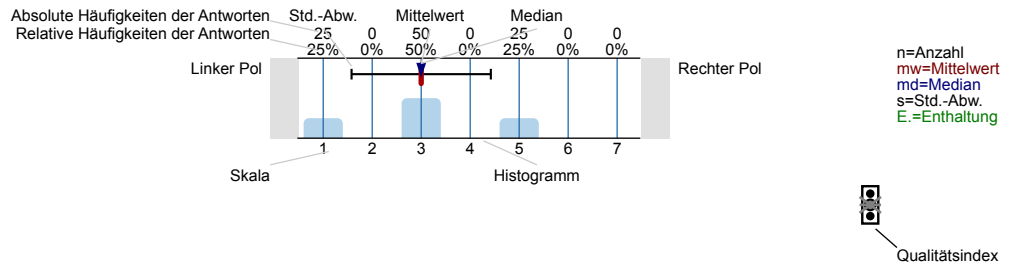


## Globalwerte

## Auswertungsteil der geschlossenen Fragen

### Legende

Frage**text**



Erklärung der Ampelsymbole



Der Mittelwert liegt unterhalb der Qualitätsrichtlinie.



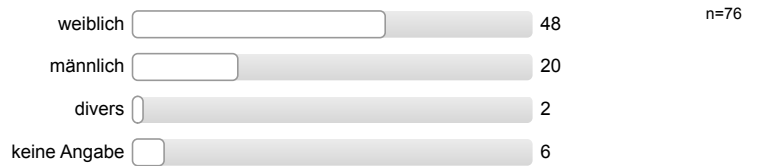
Der Mittelwert liegt im Toleranzbereich der Qualitätsrichtlinie.



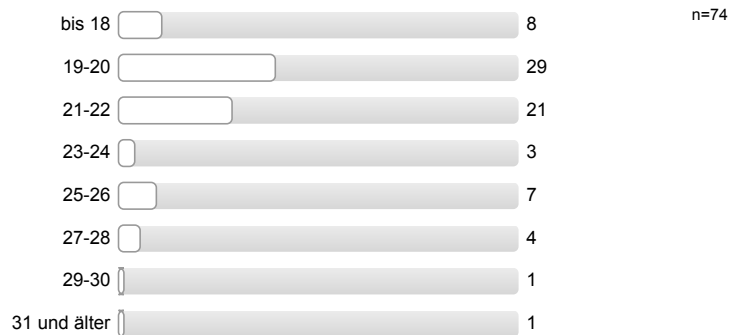
Der Mittelwert liegt innerhalb der Qualitätsrichtlinie.

## Fragen zur Person

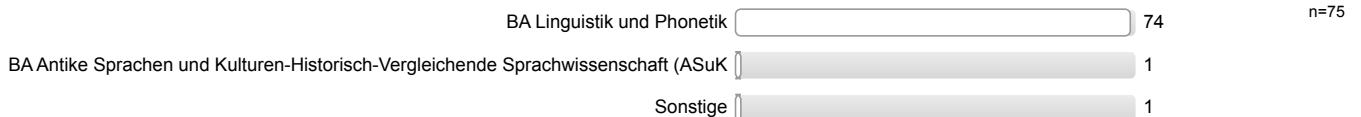
Geschlecht



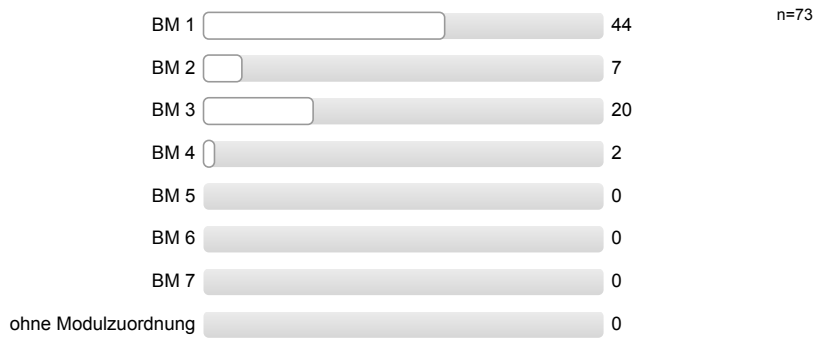
Alter



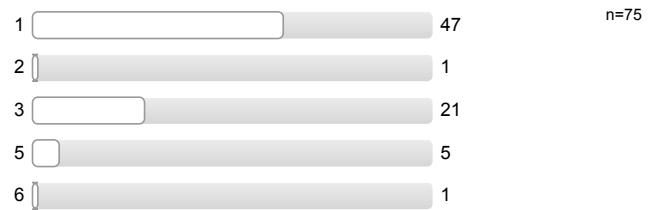
Welchen Studiengang studieren Sie?



Im Rahmen welches Moduls nehmen Sie an dieser Veranstaltung teil?

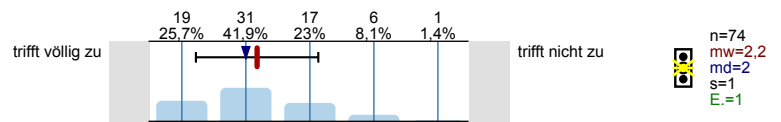


Fachsemester

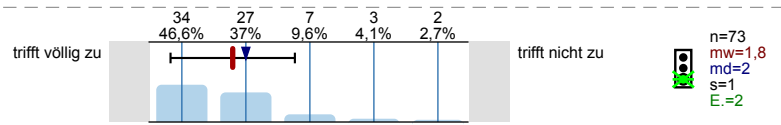


**Ausstattung**

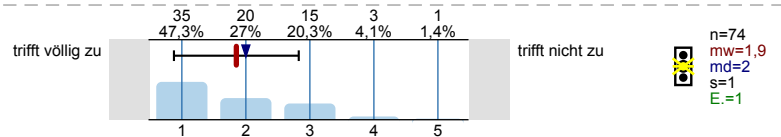
1. Die Lehrräume gewährleisten angemessene Lernbedingungen.



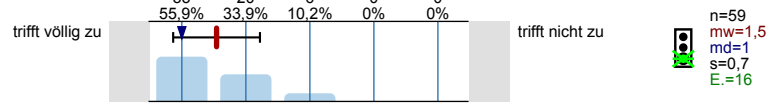
2. Für die Lehrveranstaltungen in diesem Modul stehen Präsentationstechniken in ausreichendem Maße zur Verfügung.



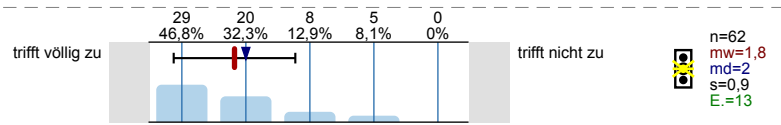
3. Es stehen ausreichend Lernplätze zur Verfügung.



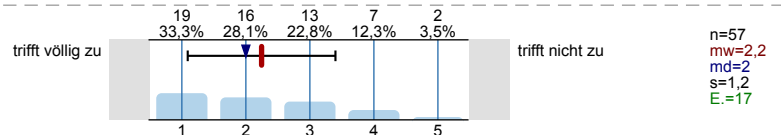
4. Die Instituts- bzw. Seminarbibliothek verfügt über einen ausreichenden Bestand an Fachliteratur.



5. Die Öffnungszeiten der Instituts- und Seminarbibliothek sind zufriedenstellend.

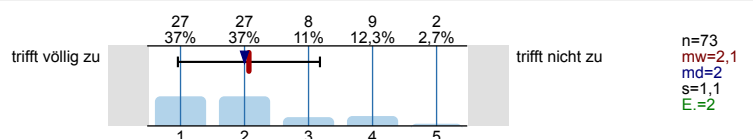


6. Die Ausleihmöglichkeiten der Bibliothek/en genügen meinem Bedarf.

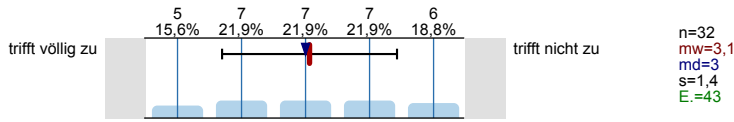


**Inhaltliche Organisation**

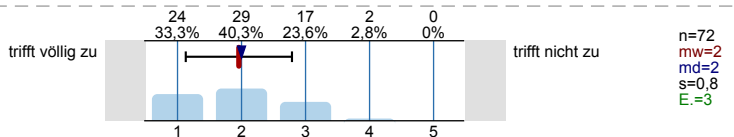
7. Der Musterstudienplan/ Studienverlaufsplan ist ein guter Wegweiser durch das Studium.



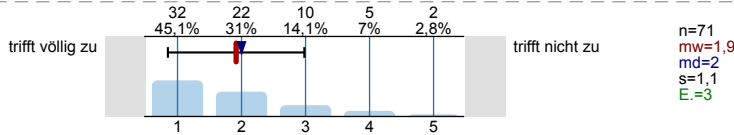
8. Ein Praktikum lässt sich gut mit diesem Studium in Einklang bringen.



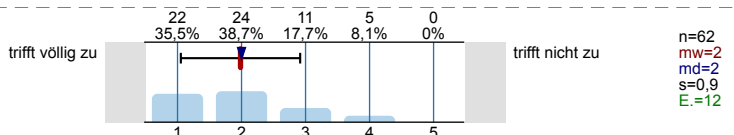
9. Das Modul ist sinnvoll komponiert (Zusammenstellung der Lehrveranstaltungen).



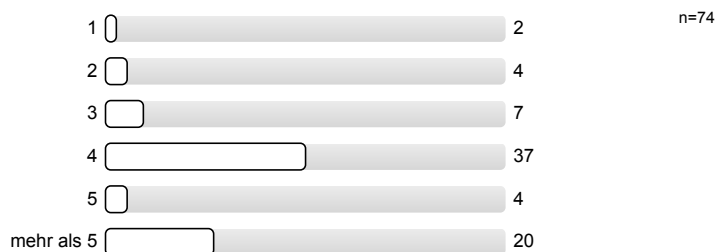
10. Die einführenden Lehrveranstaltungen ermöglichen einen guten Einstieg in den Studiengang.



11. In den Basismodulen werden die nötigen Inhalte und Methoden für die nächste Studienphase vermittelt.

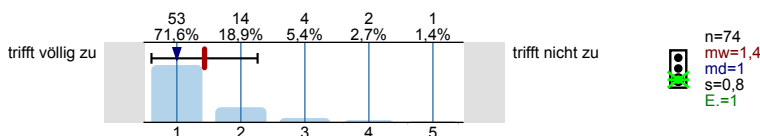


12. Wie viele Veranstaltungen haben Sie im Rahmen der Basismodule bereits besucht?

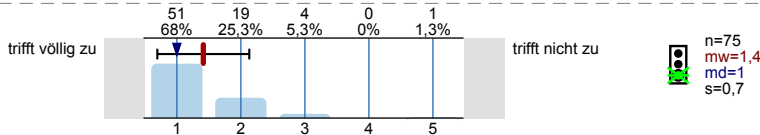


**Studierbarkeit**

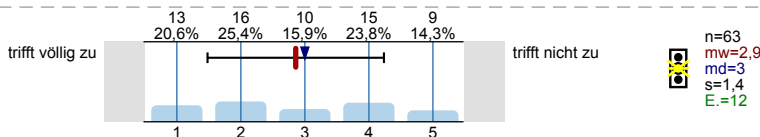
13. Die Lehrveranstaltungen dieses Moduls sind selten überfüllt.



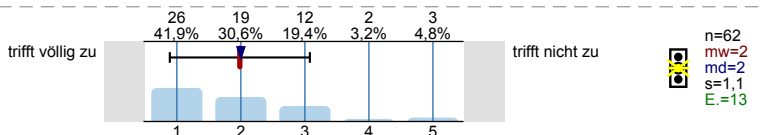
14. In diesem Modul fallen Lehrveranstaltungen selten aus.



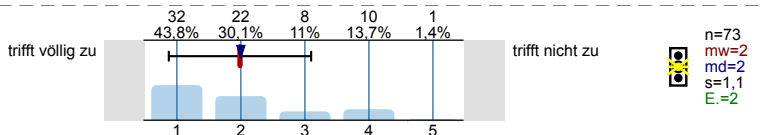
15. Bei zeitlichen Überschneidungen von Pflichtveranstaltungen meiner Fächer stehen Alternativen zur Verfügung.



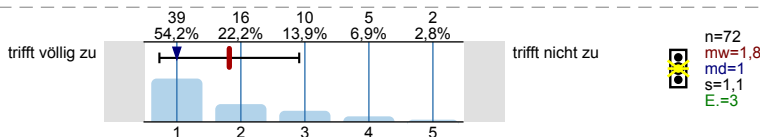
16. In diesem Modul werden ausreichend Veranstaltungen zum Erwerb der vorgeschriebenen Leistungs-/Kreditpunkte angeboten.



17. Die Modulhandbücher und Prüfungsordnungen geben mir Orientierung.



18. Die vorgesehene Anzahl an Prüfungen in diesem Semester kann gut bewältigt werden.









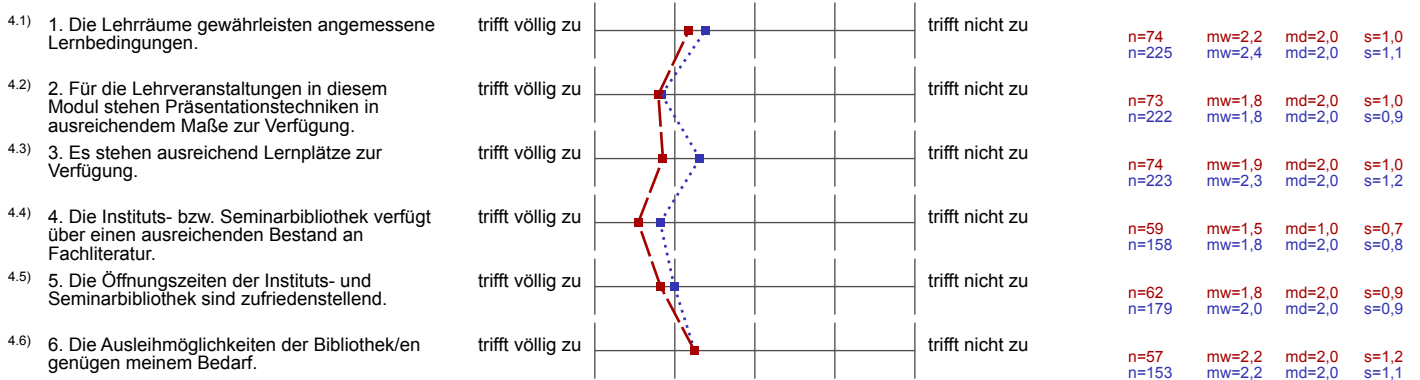
# Profillinie

**Zusammenstellung:** Evaluation der Basismodule am Institut für Linguistik im Wintersemester 2019/2020

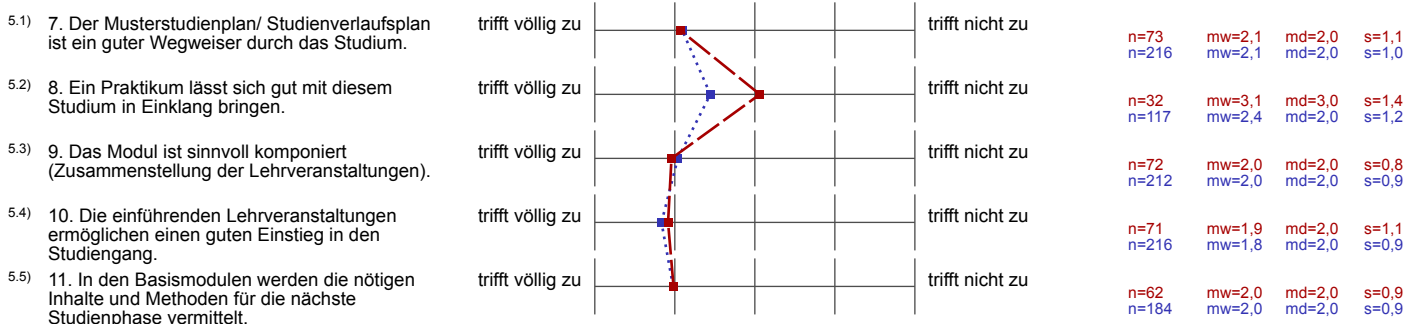
**Vergleichsline:**  
**Zusammenstellung:** Mittelwert aller Fachberichte (Basismodule) im Wintersemester 2019/2020

Verwendete Werte in der Profillinie: Mittelwert

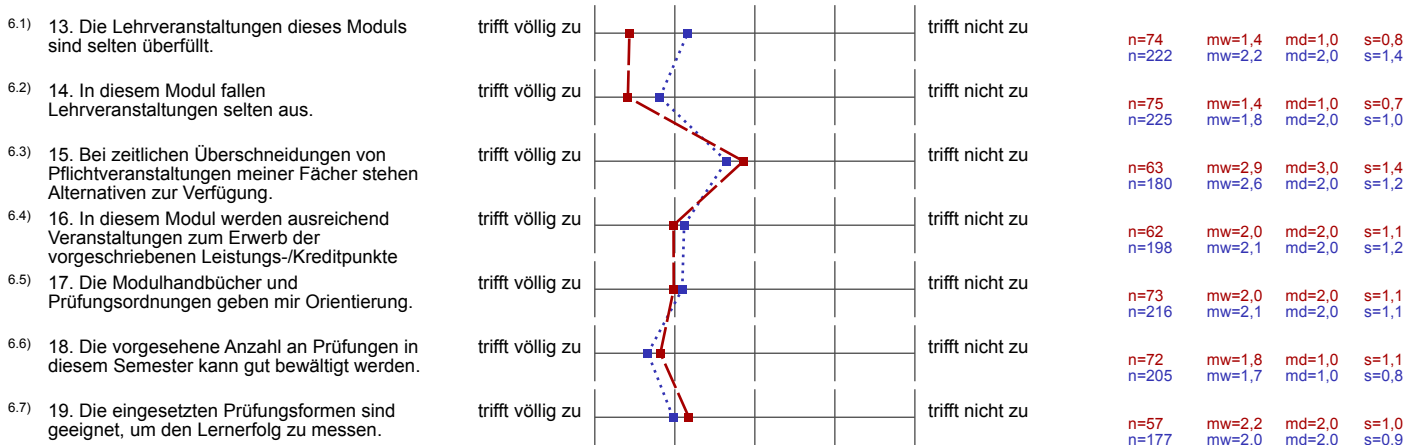
## Ausstattung



## Inhaltliche Organisation



## Studierbarkeit



6.8)	20. Die Anforderungen zum Bestehen von Prüfungen werden eindeutig kommuniziert.	trifft völlig zu		trifft nicht zu	n=68 n=204	mw=2,4 mw=2,1	md=2,0 md=2,0	s=1,2 s=1,1
6.9)	21. Die Arbeitslast in diesem Modul entspricht den vergebenen Kreditpunkten.	trifft völlig zu		trifft nicht zu	n=62 n=186	mw=2,3 mw=2,1	md=2,0 md=2,0	s=1,1 s=1,0
6.10)	22. Prüfungsleistungen werden nachvollziehbar benotet.	trifft völlig zu		trifft nicht zu	n=27 n=86	mw=1,9 mw=2,1	md=1,0 md=2,0	s=1,1 s=1,0
6.11)	23. Prüfungen meiner Fächer finden ohne zeitliche Überschneidung statt.	trifft völlig zu		trifft nicht zu	n=59 n=150	mw=1,8 mw=1,8	md=1,0 md=1,0	s=1,3 s=1,1

### Betreuung, Beratung und Information

7.1)	24. Eine Beratung speziell für Erstsemester ist sinnvoll.	trifft völlig zu		trifft nicht zu	n=67 n=208	mw=1,3 mw=1,4	md=1,0 md=1,0	s=0,7 s=0,7
7.2)	25. Die angebotenen Studienberatungen sind für die Studienplanung und -gestaltung hilfreich.	trifft völlig zu		trifft nicht zu	n=55 n=172	mw=2,0 mw=1,8	md=2,0 md=2,0	s=1,0 s=0,9
7.3)	26. Die Beratung zu prüfungsbezogenen Fragen ist hilfreich (inhaltlich und organisatorisch).	trifft völlig zu		trifft nicht zu	n=39 n=132	mw=2,2 mw=1,9	md=2,0 md=2,0	s=1,1 s=0,9
7.4)	27. Ich fühle mich gut über mögliche Berufsfelder/Praktikumsmöglichkeiten informiert.	trifft völlig zu		trifft nicht zu	n=56 n=181	mw=3,6 mw=3,4	md=4,0 md=4,0	s=1,3 s=1,2

### Internationalisierung

8.1)	29. Der Studiengang hat internationale Schnittpunkte (internat. Lehrende/ Studierende/ Themen).	trifft völlig zu		trifft nicht zu	n=60 n=185	mw=2,1 mw=2,2	md=2,0 md=2,0	s=1,0 s=1,0
8.2)	30. Beratung und Information zu einem Auslandsaufenthalt sind gut.	trifft völlig zu		trifft nicht zu	n=49 n=150	mw=3,0 mw=2,5	md=3,0 md=2,0	s=1,3 s=1,2
8.3)	31. Es bestehen gute Rahmenbedingungen für einen Auslandsaufenthalt (verfügbare Plätze, Leistungsanerkennung etc.).	trifft völlig zu		trifft nicht zu	n=30 n=101	mw=2,8 mw=2,5	md=3,0 md=2,0	s=1,2 s=1,1

### Was lernen Sie im Studium in dieser Studienphase?

9.1)	32. einen guten Einblick in Inhalte und Methoden des Faches zu gewinnen.	trifft völlig zu		trifft nicht zu	n=75 n=225	mw=1,8 mw=1,7	md=2,0 md=2,0	s=0,9 s=0,8
9.2)	33. zentrale Fragestellungen des Studiengangs zu erkennen.	trifft völlig zu		trifft nicht zu	n=75 n=225	mw=1,9 mw=1,9	md=2,0 md=2,0	s=0,9 s=0,8
9.3)	34. Methoden des Studiengangs anzuwenden.	trifft völlig zu		trifft nicht zu	n=75 n=222	mw=2,0 mw=2,1	md=2,0 md=2,0	s=0,9 s=0,9
9.4)	35. fachbezogene Theorien zu erläutern.	trifft völlig zu		trifft nicht zu	n=75 n=223	mw=2,4 mw=2,3	md=2,0 md=2,0	s=1,1 s=0,9
9.5)	36. Forschungsergebnisse angemessen darzustellen.	trifft völlig zu		trifft nicht zu	n=74 n=216	mw=2,6 mw=2,6	md=3,0 md=3,0	s=1,1 s=1,1
9.6)	37. wissenschaftlich zu arbeiten.	trifft völlig zu		trifft nicht zu	n=75 n=218	mw=2,3 mw=2,5	md=2,0 md=2,0	s=1,0 s=1,1

### Studienmotivation und Gesamturteil

10.1)	38. Inwieweit stimmen die vermittelten Inhalte und Qualifikationen mit der Beschreibung des Studiengangs überein?	stimmen voll und ganz überein		stimmen überhaupt nicht überein	n=68 n=199	mw=2,0 mw=2,0	md=2,0 md=2,0	s=0,8 s=0,8
10.2)	39. Insgesamt betrachtet, wie zufrieden sind Sie mit den Studienbedingungen Ihres Studiengangs?	voll und ganz zufrieden		überhaupt nicht zufrieden	n=71 n=208	mw=2,2 mw=2,2	md=2,0 md=2,0	s=1,1 s=1,0

## Untergruppe

für Frage: Welchen Studiengang studieren Sie?

Gruppe: BA Linguistik und Phonetik

Anzahl: 74

# Evaluation der Basismodule am Institut für Linguistik im Wintersemester 2019/2020 / Untergruppe "BA Linguistik und Phonetik"

Erfasste Fragebögen = 74

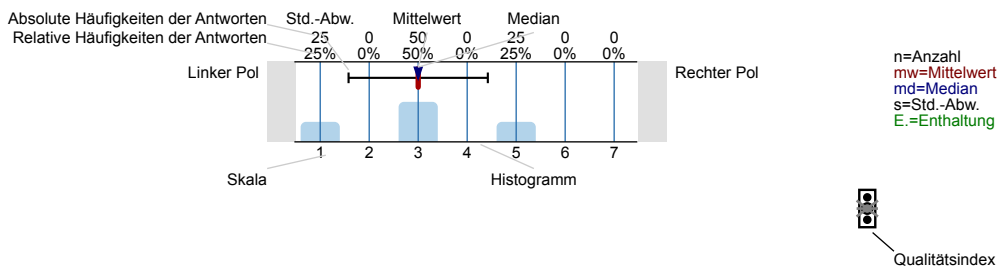


## Globalwerte

## Auswertungsteil der geschlossenen Fragen

### Legende

Frage-  
text



Erklärung der Ampelsymbole



Der Mittelwert liegt unterhalb der Qualitätsrichtlinie.



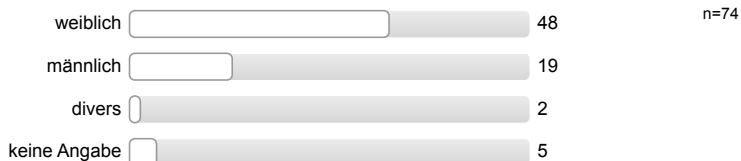
Der Mittelwert liegt im Toleranzbereich der Qualitätsrichtlinie.



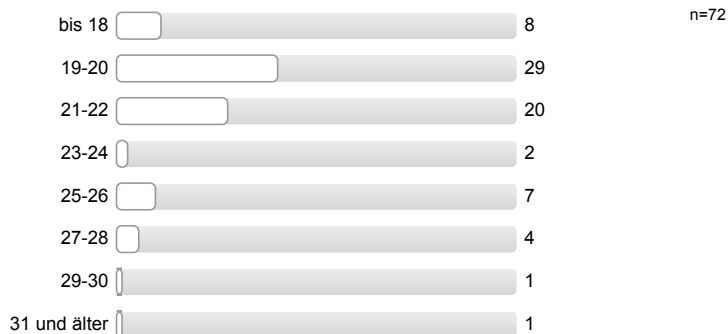
Der Mittelwert liegt innerhalb der Qualitätsrichtlinie.

## Fragen zur Person

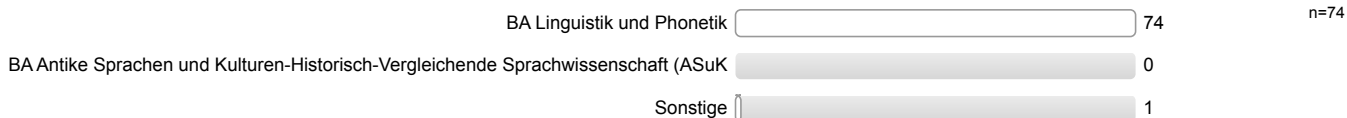
Geschlecht



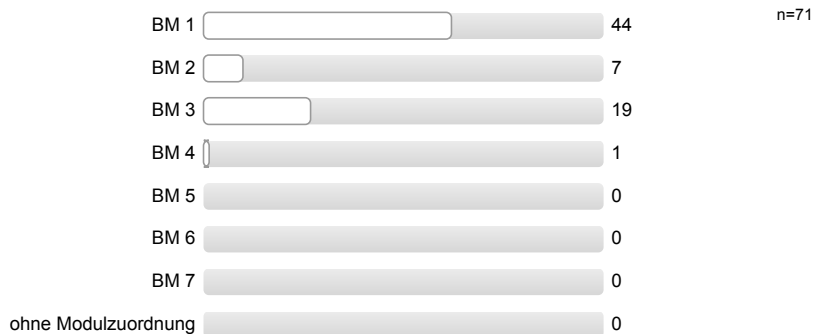
Alter



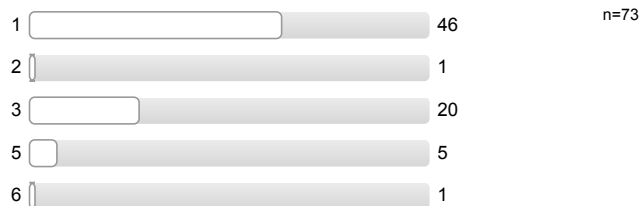
Welchen Studiengang studieren Sie?



Im Rahmen welches Moduls nehmen Sie an dieser Veranstaltung teil?

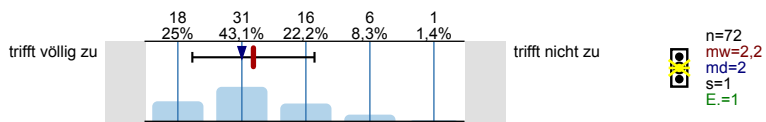


Fachsemester

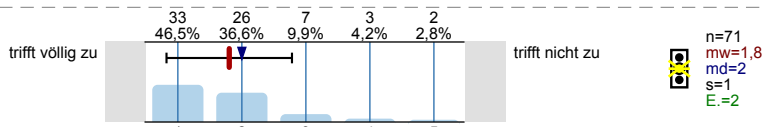


**Ausstattung**

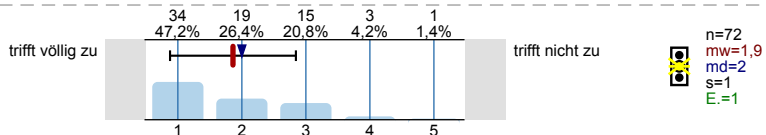
1. Die Lehrräume gewährleisten angemessene Lernbedingungen.



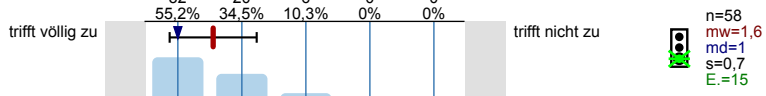
2. Für die Lehrveranstaltungen in diesem Modul stehen Präsentationstechniken in ausreichendem Maße zur Verfügung.



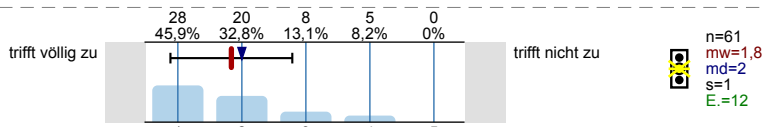
3. Es stehen ausreichend Lernplätze zur Verfügung.



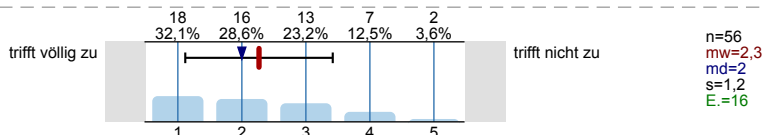
4. Die Instituts- bzw. Seminarbibliothek verfügt über einen ausreichenden Bestand an Fachliteratur.



5. Die Öffnungszeiten der Instituts- und Seminarbibliothek sind zufriedenstellend.



6. Die Ausleihmöglichkeiten der Bibliothek/en genügen meinem Bedarf.



**Inhaltliche Organisation**

7. Der Musterstudienplan/ Studienverlaufsplan ist ein guter Wegweiser durch das Studium.

