

# Auswertungsbericht

Evaluation der **Sprachkurse** im

## Studium Integrale

an der Philosophischen Fakultät

der Universität zu Köln

im Wintersemester 2023/24



erstellt vom

**Büro für Qualitätsmanagement**

## **Vorbemerkung**

Im folgenden Bericht wird die **Auswertung der Sprachkurse im Studium Integrale** im Rahmen der Lehrveranstaltungsevaluation im Wintersemester 2023/24 dargestellt.

Sowohl die Vorbereitung als auch die Auswertung der Befragung erfolgten durch das QM-Büro der Fakultät. Die Daten wurden im Programm EvaSys von Melih Celik sowie Maja Wiesehoff erfasst und weiterverarbeitet. Grundlage des Berichts sind die Daten, die anhand der Fragebögen zur Lehrveranstaltung erhoben wurden. Die Links zu den Umfragen wurden den zugelassenen Teilnehmenden der Veranstaltungen per E-Mail zugesandt. Zusätzlich erhielten die Lehrenden ebenfalls die entsprechenden Links, um diese bei Bedarf direkt in der Veranstaltung zur Verfügung zu stellen.

Insgesamt wurden 570 Fragebögen erfasst, die von Studierenden aller Fakultäten beantwortet wurden. Im Bericht werden zunächst die aggregierten Ergebnisse aller Umfragen dargestellt. Diese werden im Anschluss in Form einer Profillinie abgebildet, die sich aus den Mittelwerten aller Antworten zusammensetzt.

Die durchschnittliche Gesamteinschätzung der Lehrveranstaltungen durch die Studierenden fiel mit einem Mittelwert von 4,1 (bei einer Skala von 1 = sehr unzufrieden bis 5 = sehr zufrieden) sehr positiv aus.

Wir danken allen Lehrenden und Studierenden herzlich für die Unterstützung. Für Rückfragen steht das QM-Büro gerne zur Verfügung.

Köln, 16. Februar 2024

Jessica Käss, M.A.

## **Kontakt**

QM-Büro  
Philosophische Fakultät der Universität zu Köln  
Albertus-Magnus-Platz  
50923 Köln  
Tel.: +49 (0)221 470-7324/-7325  
E-Mail: [qm-philfak@uni-koeln.de](mailto:qm-philfak@uni-koeln.de)  
Webseite: <http://qm.phil-fak.uni-koeln.de>

# Mittelwert aller Sprachkurse im Studium Integrale im WiSe23/24

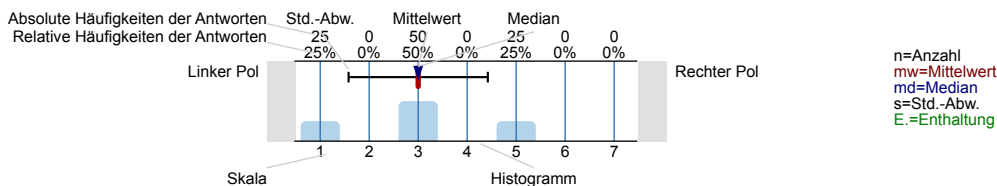
Erfasste Fragebögen = 570



## Auswertungsteil der geschlossenen Fragen

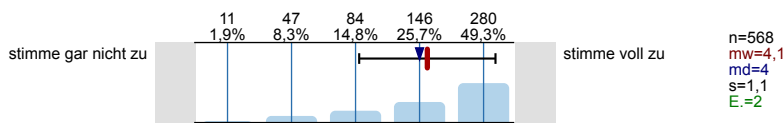
### Legende

Frage**text**

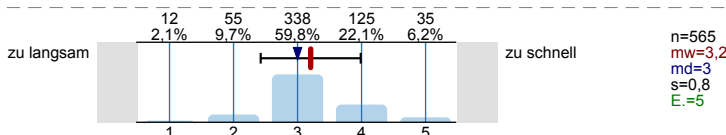


### 1. Struktur der LV

1.1) Die Lehrveranstaltung hat für mich eine klar erkennbare Konzeption („roter Faden“).

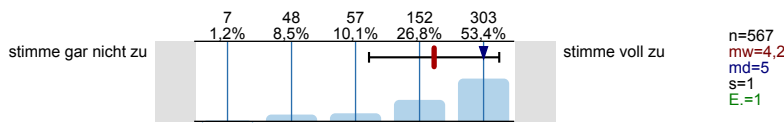


1.2) Das Tempo in der Lehrveranstaltung ist für mich ...

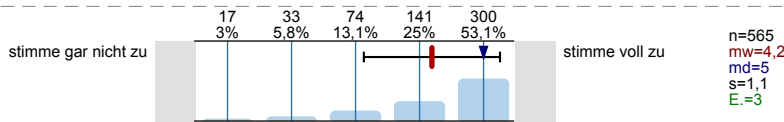


### 2. Lernprozess und Workload

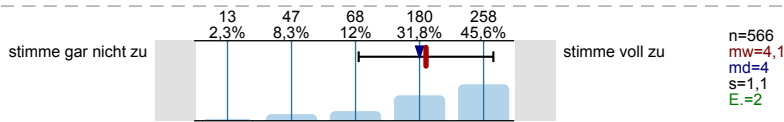
2.1) Die Lernziele der Veranstaltung sind mir bekannt.



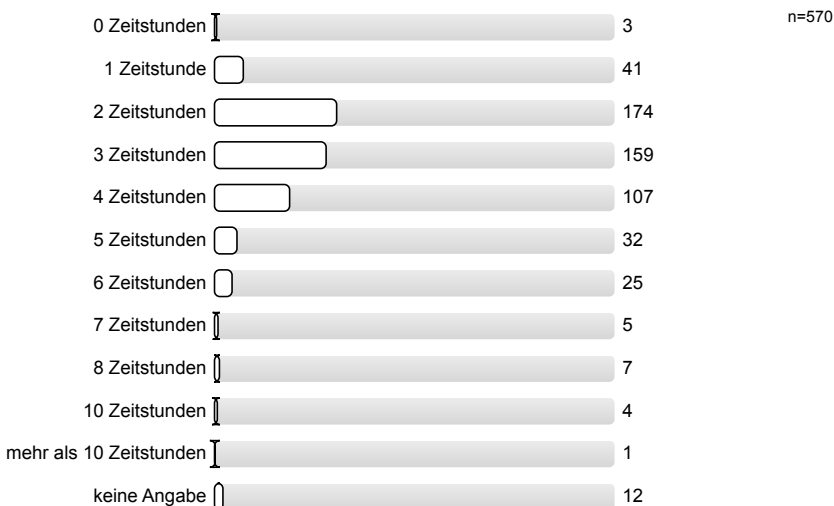
2.2) Die Lehrveranstaltung hat mein Interesse an den Inhalten gefördert.



2.3) Die zur Verfügung gestellten Lehr-/Lern-Materialien sind hilfreich für meine Fortschritte beim Lernen.



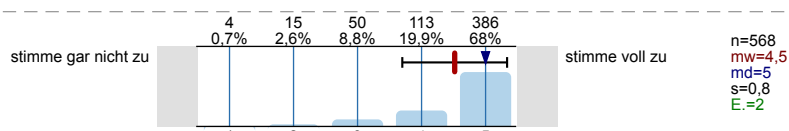
2.4) Wie viele Stunden haben Sie bisher im Durchschnitt **pro Woche** in diese Lehrveranstaltung investiert? (für den Besuch plus die Vor- und Nachbereitung der Lehrveranstaltung in Zeitstunden)



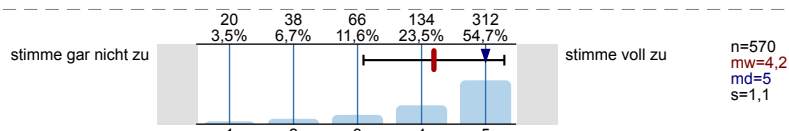
## 3. Dozierendenverhalten

## Die Lehrperson ...

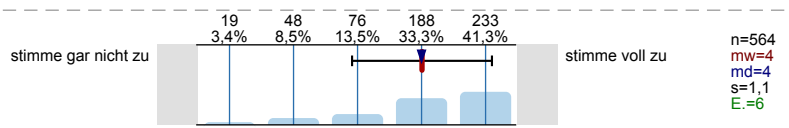
3.1) ...ist aus meiner Sicht gut vorbereitet.



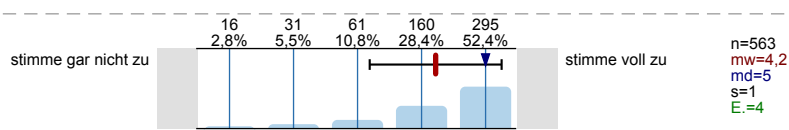
3.2) ...schafft eine anregende Arbeitsatmosphäre.



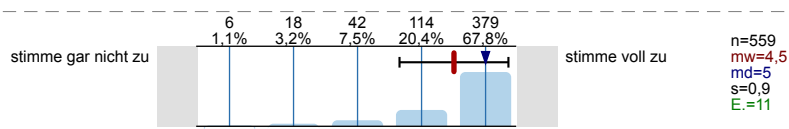
3.3) ...stellt komplizierte Sachverhalte verständlich dar.



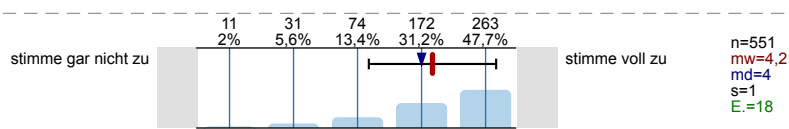
3.4) ...gibt während der Veranstaltung lernförderliche Rückmeldungen zu Beiträgen der Studierenden.



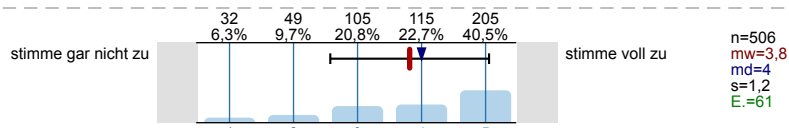
3.5) ...steht bei Bedarf für Rückfragen und weitere Hilfestellungen zur Verfügung.



3.6) ...macht Zusammenhänge innerhalb des Themengebietes deutlich.

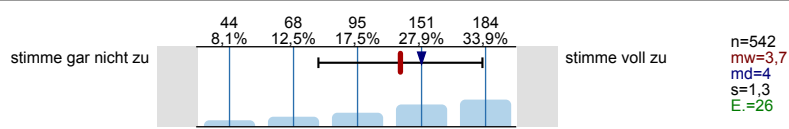


3.7) ...stellt Querbezüge zu Themen außerhalb der Lehrveranstaltung her.

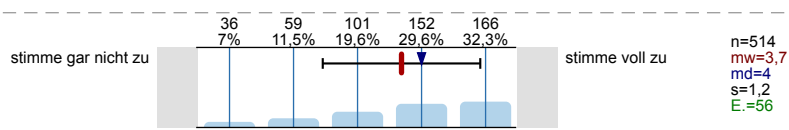


## 4. Einsatz digitaler Medien

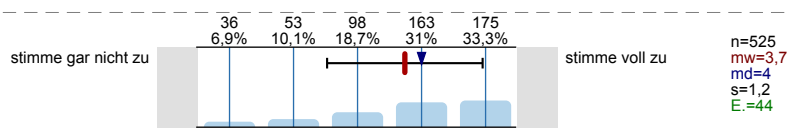
4.1) In der Lehrveranstaltung werden digitale Medien (z. B. Videos, E-Books, Lernprogramme, digitale Lehr-Lernmaterialien, etc.) zielführend zur Unterstützung des Lernerfolgs eingesetzt.



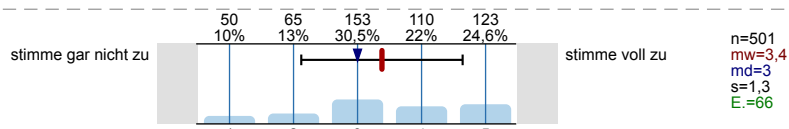
4.2) Im Kontext der Lehrveranstaltung nutze ich die angebotenen digitalen Medien regelmäßig.



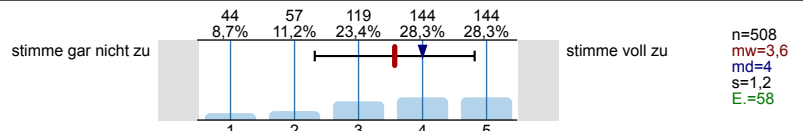
4.3) Die eingesetzten digitalen Tools und Materialien (z. B. ILIAS, Power-Point, etc.) in dieser Veranstaltung unterstützen mein Lernen außerhalb der Lehrveranstaltung (Selbstlernzeit).



4.4) Der Einsatz dieses digitalen Angebots (z. B. ILIAS, Power-Point, etc.) steigert meine Motivation für die Lehrveranstaltung.

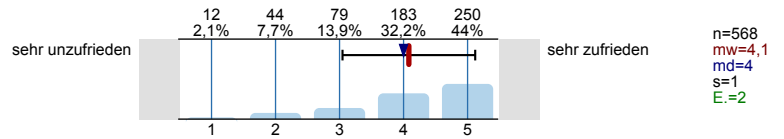


4.5) Durch das eingesetzte digitale Angebot wird für mich eine vertiefte Auseinandersetzung mit den Inhalten und Themen der Lehrveranstaltung möglich.



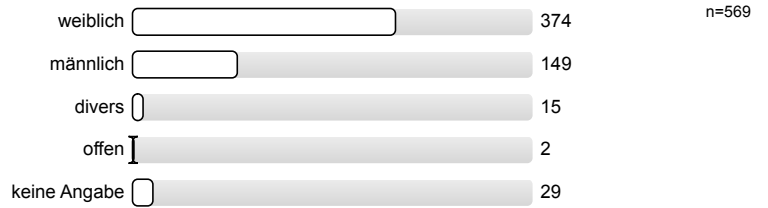
5. Gesamteinschätzung

5.1) Insgesamt betrachtet, wie zufrieden sind Sie mit dieser Lehrveranstaltung?

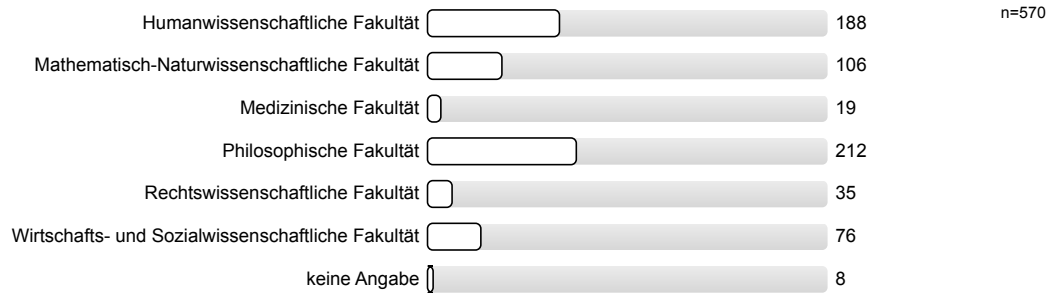


7. Allgemeine Fragen

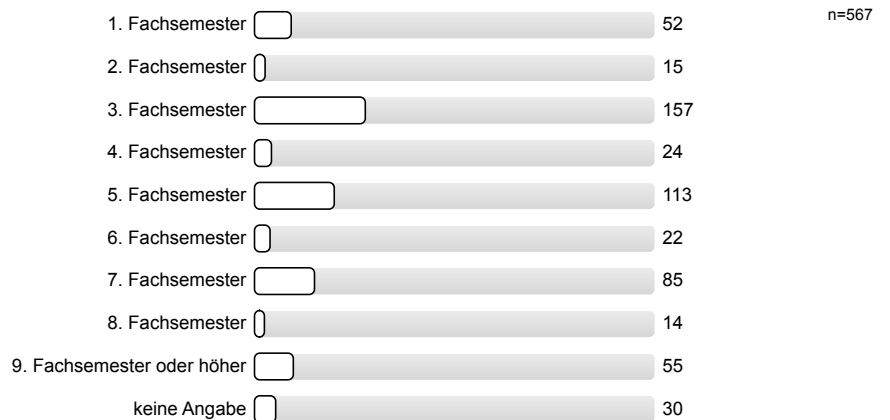
7.1) Ihr Geschlecht



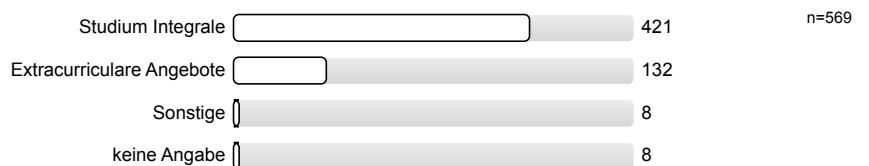
7.2) An welcher/n Fakultät(en) studieren Sie?



7.3) In welchem Fachsemester studieren Sie?

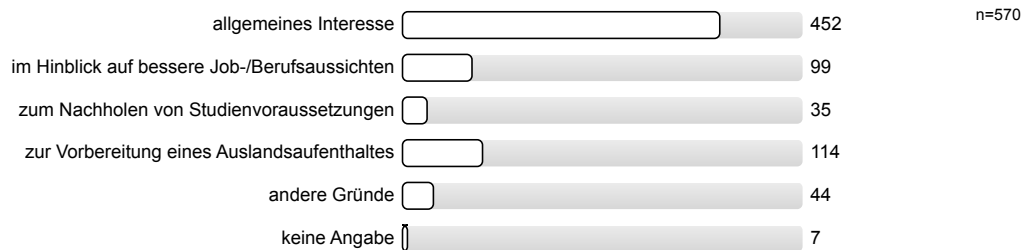


7.4) Über welchen Bereich haben Sie sich für die Veranstaltung angemeldet?

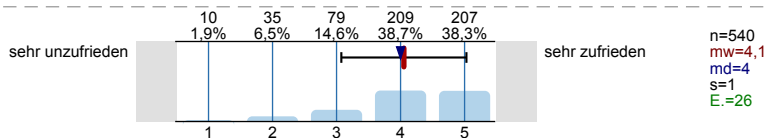


8. Studium Integrale (SI) und Extracurriculare Angebote (EA)

8.1) Aus welchem Grund haben Sie die Veranstaltung belegt?



8.3) Wie zufrieden sind Sie insgesamt mit dem Sprachkursangebot im Bereich SI/EA?

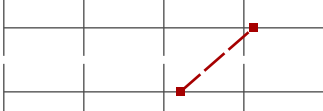



# Profilinie




Zusammenstellung: Mittelwert aller Sprachkurse im Studium Integrale im WiSe23/24

Verwendete Werte in der Profillinie: Mittelwert




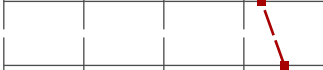



## 1. Struktur der LV

1.1) Die Lehrveranstaltung hat für mich eine klar erkennbare Konzeption („roter Faden“).	stimme gar nicht zu		stimme voll zu	n=568	mw=4,1	md=4	s=1,1
1.2) Das Tempo in der Lehrveranstaltung ist für mich ...	zu langsam		zu schnell	n=565	mw=3,2	md=3	s=0,8




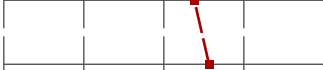

## 2. Lernprozess und Workload

2.1) Die Lernziele der Veranstaltung sind mir bekannt.	stimme gar nicht zu		stimme voll zu	n=567	mw=4,2	md=5	s=1
2.2) Die Lehrveranstaltung hat mein Interesse an den Inhalten gefördert.	stimme gar nicht zu		stimme voll zu	n=565	mw=4,2	md=5	s=1,1
2.3) Die zur Verfügung gestellten Lehr-/Lern-Materialien sind hilfreich für meine Fortschritte beim Lernen.	stimme gar nicht zu		stimme voll zu	n=566	mw=4,1	md=4	s=1,1

## 3. Dozierendenverhalten

3.1) ...ist aus meiner Sicht gut vorbereitet.	stimme gar nicht zu		stimme voll zu	n=568	mw=4,5	md=5	s=0,8
3.2) ...schafft eine anregende Arbeitsatmosphäre.	stimme gar nicht zu		stimme voll zu	n=570	mw=4,2	md=5	s=1,1
3.3) ...stellt komplizierte Sachverhalte verständlich dar.	stimme gar nicht zu		stimme voll zu	n=564	mw=4	md=4	s=1,1
3.4) ...gibt während der Veranstaltung lernförderliche Rückmeldungen zu Beiträgen der Studierenden.	stimme gar nicht zu		stimme voll zu	n=563	mw=4,2	md=5	s=1
3.5) ...steht bei Bedarf für Rückfragen und weitere Hilfestellungen zur Verfügung.	stimme gar nicht zu		stimme voll zu	n=559	mw=4,5	md=5	s=0,9
3.6) ...macht Zusammenhänge innerhalb des Themengebietes deutlich.	stimme gar nicht zu		stimme voll zu	n=551	mw=4,2	md=4	s=1
3.7) ...stellt Querbezüge zu Themen außerhalb der Lehrveranstaltung her.	stimme gar nicht zu		stimme voll zu	n=506	mw=3,8	md=4	s=1,2

## 4. Einsatz digitaler Medien

4.1) In der Lehrveranstaltung werden digitale Medien (z. B. Videos, E-Books, Lernprogramme, digitale Lehr-Lernmaterialien, Lernprogramme, digitale Lehr-Lernmaterialien,	stimme gar nicht zu		stimme voll zu	n=542	mw=3,7	md=4	s=1,3
4.2) Im Kontext der Lehrveranstaltung nutze ich die angebotenen digitalen Medien regelmäßig.	stimme gar nicht zu		stimme voll zu	n=514	mw=3,7	md=4	s=1,2
4.3) Die eingesetzten digitalen Tools und Materialien (z. B. ILIAS, Power-Point, etc.) in dieser Veranstaltung unterstützen mein Lernen	stimme gar nicht zu		stimme voll zu	n=525	mw=3,7	md=4	s=1,2
4.4) Der Einsatz dieses digitalen Angebots (z. B. ILIAS, Power-Point, etc.) steigert meine Motivation für die Lehrveranstaltung.	stimme gar nicht zu		stimme voll zu	n=501	mw=3,4	md=3	s=1,3
4.5) Durch das eingesetzte digitale Angebot wird für mich eine vertiefte Auseinandersetzung mit den Inhalten und Themen der	stimme gar nicht zu		stimme voll zu	n=508	mw=3,6	md=4	s=1,2

5. Gesamteinschätzung

5.1) Insgesamt betrachtet, wie zufrieden sind Sie mit dieser Lehrveranstaltung?



n=568 mw=4,1 md=4 s=1

8. Studium Integrale (SI) und Extracurriculare Angebote (EA)

8.3) Wie zufrieden sind Sie insgesamt mit dem Sprachkursangebot im Bereich SI/EA?



n=540 mw=4,1 md=4 s=1