

# Fachbericht

Evaluation der **Aufbaumodule aller Bachelorstudiengänge** am

**Archäologischen Institut**

an der Philosophischen Fakultät

der Universität zu Köln

im Wintersemester 2017/18



erstellt vom

**Büro für Qualitätsmanagement**

## Vorbemerkung

Im folgenden Bericht wird die **Auswertung der Modulbefragung (Aufbaumodule) der Bachelorstudiengänge** im Rahmen der Fachevaluation am **Archäologischen Institut** im Wintersemester 2017/18 dargestellt.

Sowohl die Vorbereitung als auch die Auswertung der Befragung erfolgten durch das QM-Büro. Die Daten der Fragebögen wurden im Programm EvaSys von Simon Hasler, Mhiara Mühlbauer und Theresa Fischer eingegeben und weiterverarbeitet.

Grundlage des Modulberichts sind die Daten, die anhand der Modulfragebögen A2 (Aufbaumodule) erhoben wurden. Die Fragebögen wurden im Laufe des Semesters per Hauspost an alle Lehrenden des Instituts versendet und in den Lehrveranstaltungen von den Studierenden beantwortet. Die Studierenden hatten die Möglichkeit, die Fragebögen handschriftlich oder über einen QR-Code bzw. Link online auszufüllen (Hybridbefragung).

Insgesamt wurden 63 Fragebögen zu den Aufbaumodulen erfasst, die von Studierenden folgender Studiengänge beantwortet wurden:

- BA Antike Sprachen und Kulturen (ASuK) (2-Fach)
- BA Archäologie (1-Fach)
- BA Archäologie (2-Fach)
- Sonstige

Im Bericht werden zunächst die aggregierten Ergebnisse aller Fragebögen dargestellt. Diese werden im Anschluss in Form einer Profillinie abgebildet, die sich aus den Mittelwerten aller Antworten zusammensetzt. Um einen Vergleich mit den Ergebnissen der anderen Institute zu ermöglichen, die im Rahmen der Fachevaluation im Wintersemester 2017/18 evaluiert wurden (Institut für Altertumskunde, Institut für Ur- und Frühgeschichte und Institut für Digital Humanities), wurde eine zusätzliche Profillinie hinzugefügt.

Am Ende des Berichts werden die Ergebnisse nach einzelnen Studiengängen gefiltert dargestellt, sofern die Anzahl der ausgefüllten Fragebögen mindestens fünf betrug. Aus datenschutzrechtlichen Gründen ist eine Darstellung der Ergebnisse bei einer geringen Anzahl nicht möglich.

Wir danken dem Institut, allen Lehrenden und Studierenden herzlich für die Unterstützung!

Für Rückfragen steht das QM-Büro gerne zur Verfügung.

Köln, im März 2018

Claudia Lucas, Dipl. Reg. Wiss. LA

## **Kontakt**

QM-Büro  
Philosophische Fakultät der Universität zu Köln  
Albertus Magnus-Platz  
50923 Köln

Tel.: +49 (0)221 470-7324/-7325  
E-Mail: [qm-philfak@uni-koeln.de](mailto:qm-philfak@uni-koeln.de)  
Webseite: <http://qm.phil-fak.uni-koeln.de>

# Archäologie

Evaluation der Aufbaumodule am Institut für Archäologie\_WS17/18 (02)  
Erfasste Fragebögen = 63

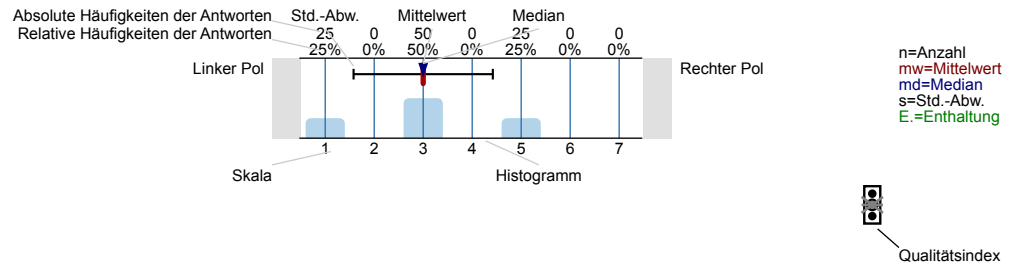


## Globalwerte

## Auswertungsteil der geschlossenen Fragen

### Legende

Frage-  
text



Erklärung der Ampelsymbole



Der Mittelwert liegt unterhalb der Qualitätsrichtlinie.



Der Mittelwert liegt im Toleranzbereich der Qualitätsrichtlinie.



Der Mittelwert liegt innerhalb der Qualitätsrichtlinie.

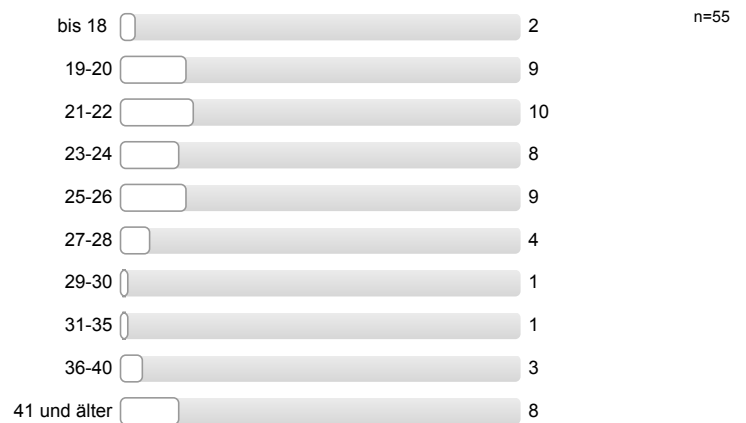
## Fragen zur Person

Die folgenden statistischen Daten werden vollständig anonym erhoben und weiterverarbeitet.

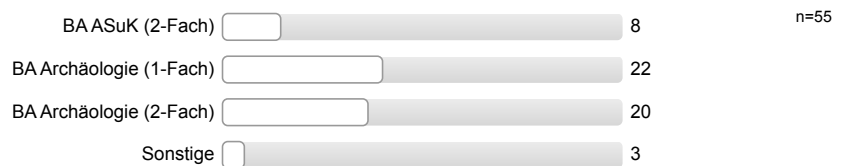
Geschlecht



Alter



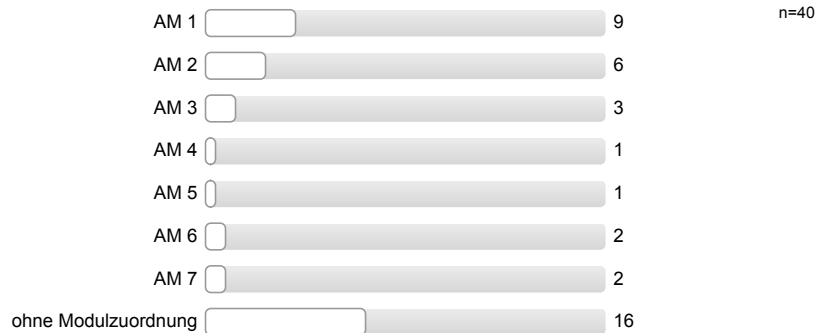
Welchen Studiengang studieren Sie?



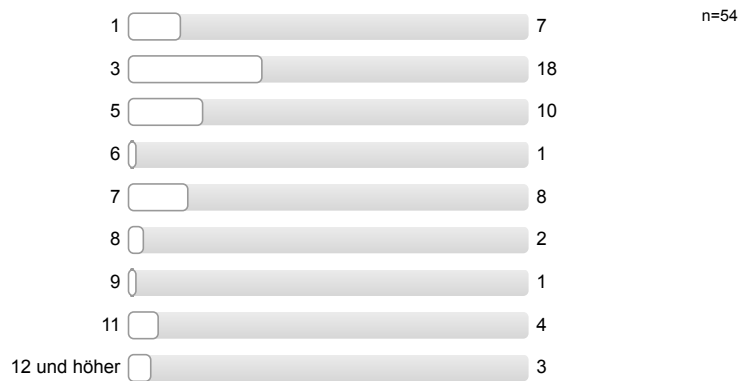
Gasthörer/in



Im Rahmen welches Moduls nehmen Sie an der Veranstaltung teil?



Fachsemester

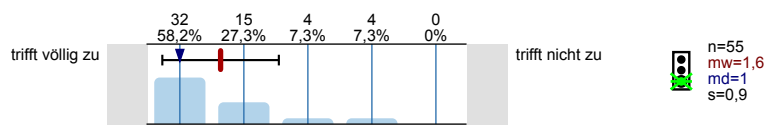


Wie bewerten Sie die Studienbedingungen in diesem Studiengang insgesamt?

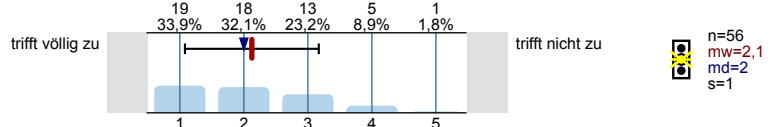
Bitte geben Sie für jede der folgenden Aussagen durch Ankreuzen einer Zahl an, inwieweit Sie persönlich der Aussage zustimmen (von 1= trifft völlig zu bis 5= trifft nicht zu).

Ausstattung

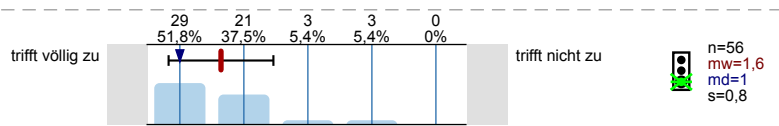
1. Für die Lehrveranstaltungen dieses Studiengangs stehen genügend Räume zur Verfügung.



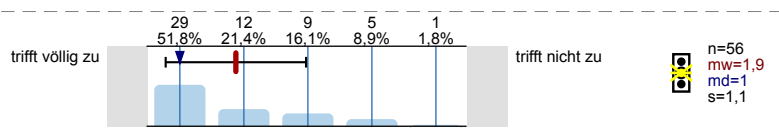
2. Der Zustand der Lehrräume ist gut.



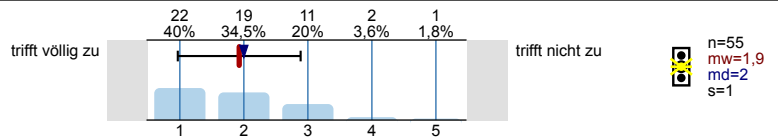
3. Für die Lehrveranstaltungen dieses Studiengangs stehen Präsentationstechniken (Beamer/Overheadprojektor) in ausreichendem Maße zur Verfügung.



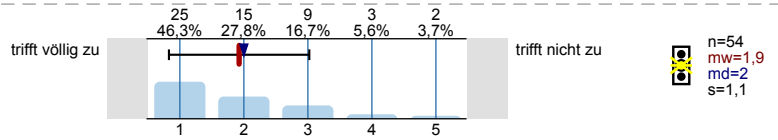
4. Für diesen Studiengang stehen ausreichend Lernplätze zur Verfügung.



5. Die Instituts- bzw. Seminarbibliothek dieses Studiengangs verfügt über einen guten Bestand an Fachliteratur.

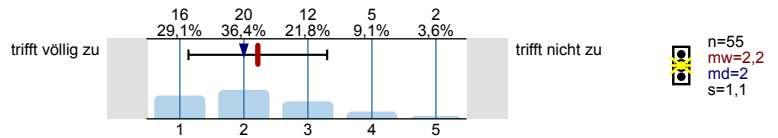


6. Die Öffnungszeiten der Studiengangsbibliothek sind zufriedenstellend.

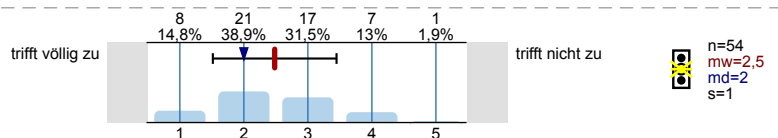


**Inhaltliche Organisation**

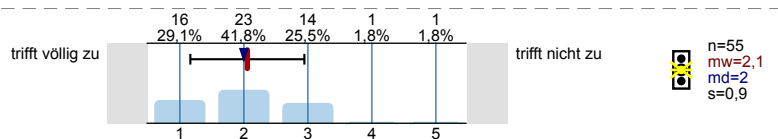
7. Für diese **Studienphase** existiert ein klar erkennbarer Studienplan.



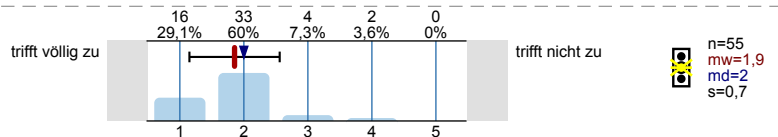
8. Ein Praktikum lässt sich gut mit dieser **Studienphase** in Einklang bringen



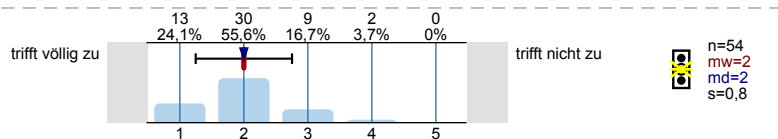
9. Die Lehrveranstaltungen in diesem **Modul** sind inhaltlich sinnvoll aufeinander abgestimmt.



10. Die Lehrveranstaltungen dieser Studienphase ermöglichen eine angemessene Vertiefung der Fachkenntnisse.



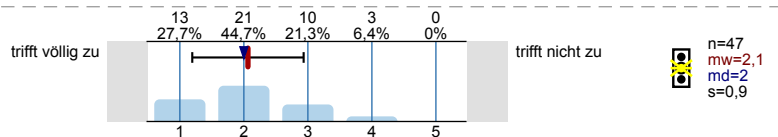
11. In den Aufbaumodulen werden die nötigen Inhalte und Methoden für den erfolgreichen Abschluss des Studiums vermittelt.



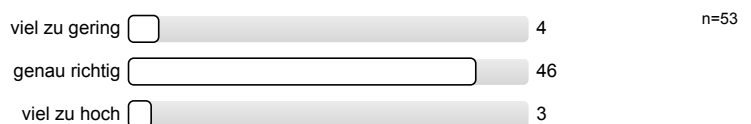
12. Wie viele Veranstaltungen haben Sie im Rahmen der Aufbaumodule bereits besucht?



13. In den Basismodulen wurden die Grundkenntnisse vermittelt, die für die Aufbaumodule benötigt werden?



14. Der für das Selbststudium (/selbstständige Studien) vorgesehene Anteil (workload) in diesem **Modul** ist...



**Bitte bearbeiten Sie die Aussagen 15-17 nur, wenn Sie diesen Studiengang im Rahmen eines Lehramtsstudiums studieren:**

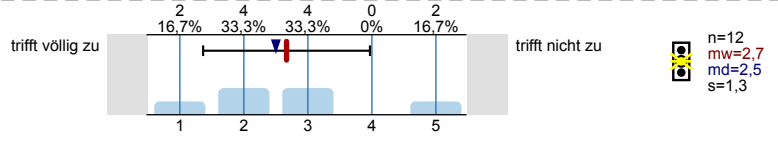




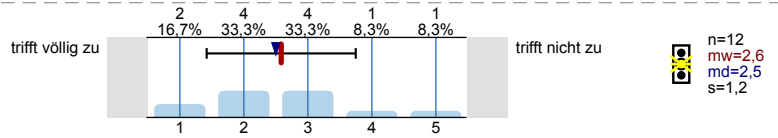


40. Falls ja: In diesem Modul werden gute Sprachkenntnisse vermittelt -

a) mündliche Kompetenz



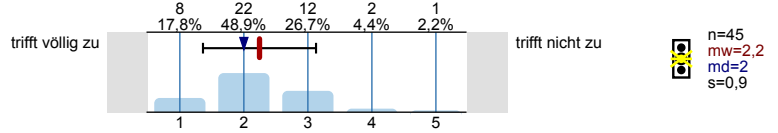
b) schriftliche Kompetenz



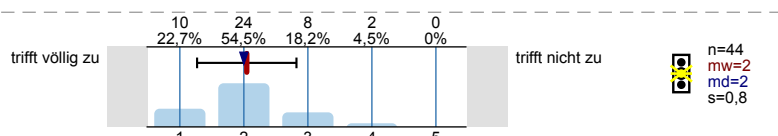
Was lernen Sie im Studium in dieser Studienphase?

Durch das Studium dieses Moduls lerne ich, ...

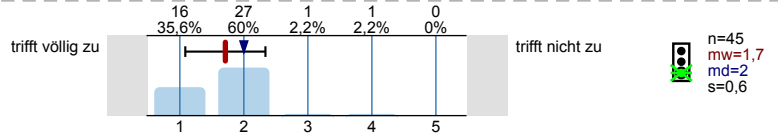
41. fachliche Fragen selbst zu entwickeln.



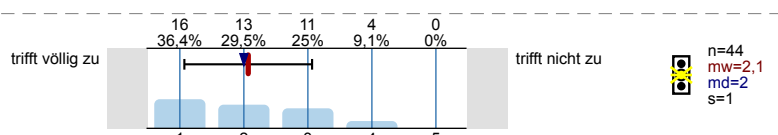
42. den Stellenwert fachbezogener Theorien einzuordnen.



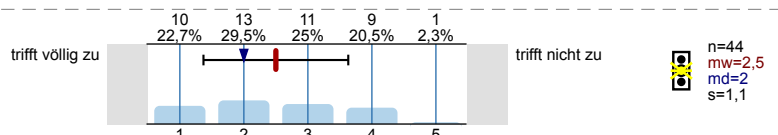
43. die Bedeutung von Forschungsergebnissen einzuschätzen.



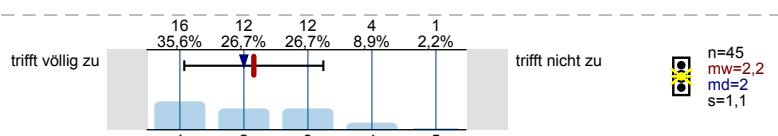
44. Verbindungslinien zu anderen Wissenschaften aufzuzeigen.



45. die Relevanz fachlicher Inhalte in Bezug auf das spätere Berufsfeld einzuschätzen.

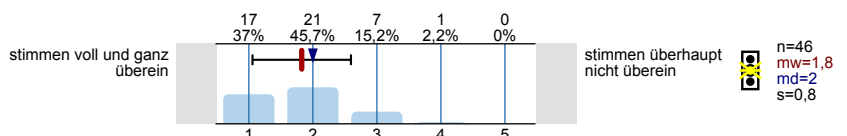


46. mich in neue Entwicklungen des Studiengangs einzuarbeiten.

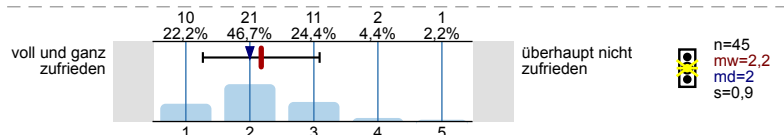


Studienmotivation und Gesamturteil

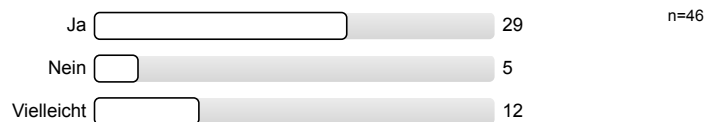
47. Inwieweit stimmen die im Studiengang vermittelten Inhalte und Qualifikationen mit der Beschreibung des Studiengangs überein?



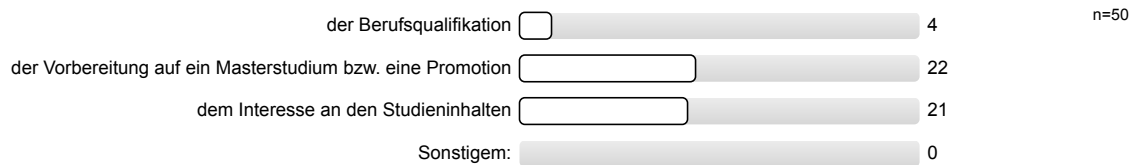
48. Insgesamt betrachtet, wie zufrieden sind Sie mit den Studienbedingungen ihres Studiengangs?



49. Würden Sie sich erneut für das gleiche Studium an der UzK entscheiden?



50. Das hauptsächliche Ziel meines Studiums gilt:



---

**Herzlichen Dank für Ihre Mitarbeit!**

# Profillinie

**Zusammenstellung:** Evaluation der Aufbaumodule am Institut für Archäologie\_WS17/18

**Vergleichsline:**  
**Zusammenstellung:** Mittelwert aller Fachberichte (Aufbaumodule) im WS17/18

Verwendete Werte in der Profillinie: Mittelwert

## Ausstattung

1. Für die Lehrveranstaltungen dieses Studiengangs stehen genügend Räume zur Verfügung.	trifft völlig zu		trifft nicht zu	n=55 n=158	mw=1,6 mw=1,7	md=1,0 md=1,0	s=0,9 s=0,9
2. Der Zustand der Lehrräume ist gut.	trifft völlig zu		trifft nicht zu	n=56 n=159	mw=2,1 mw=2,1	md=2,0 md=2,0	s=1,0 s=1,0
3. Für die Lehrveranstaltungen dieses Studiengangs stehen Präsentationstechniken (Beamer/Overheadprojektor) in ausreichendem	trifft völlig zu		trifft nicht zu	n=56 n=158	mw=1,6 mw=1,7	md=1,0 md=1,0	s=0,8 s=0,9
4. Für diesen Studiengang stehen ausreichend Lernplätze zur Verfügung.	trifft völlig zu		trifft nicht zu	n=56 n=159	mw=1,9 mw=2,1	md=1,0 md=2,0	s=1,1 s=1,3
5. Die Instituts- bzw. Seminarbibliothek dieses Studiengangs verfügt über einen guten Bestand an Fachliteratur.	trifft völlig zu		trifft nicht zu	n=55 n=156	mw=1,9 mw=2,1	md=2,0 md=2,0	s=1,0 s=1,1
6. Die Öffnungszeiten der Studiengangsbibliothek sind zufriedenstellend.	trifft völlig zu		trifft nicht zu	n=54 n=155	mw=1,9 mw=2,2	md=2,0 md=2,0	s=1,1 s=1,2

## Inhaltliche Organisation

7. Für diese <b>Studienphase</b> existiert ein klar erkennbarer Studienplan.	trifft völlig zu		trifft nicht zu	n=55 n=157	mw=2,2 mw=2,2	md=2,0 md=2,0	s=1,1 s=1,1
8. Ein Praktikum lässt sich gut mit dieser <b>Studienphase</b> in Einklang bringen	trifft völlig zu		trifft nicht zu	n=54 n=154	mw=2,5 mw=2,9	md=2,0 md=3,0	s=1,0 s=1,2
9. Die Lehrveranstaltungen in diesem <b>Modul</b> sind <u>inhaltlich</u> sinnvoll aufeinander abgestimmt.	trifft völlig zu		trifft nicht zu	n=55 n=157	mw=2,1 mw=2,4	md=2,0 md=2,0	s=0,9 s=1,1
10. Die Lehrveranstaltungen dieser Studienphase ermöglichen eine angemessene Vertiefung der Fachkenntnisse.	trifft völlig zu		trifft nicht zu	n=55 n=157	mw=1,9 mw=2,0	md=2,0 md=2,0	s=0,7 s=0,9
11. In den Aufbaumodulen werden die nötigen Inhalte und Methoden für den erfolgreichen Abschluss des Studiums vermittelt.	trifft völlig zu		trifft nicht zu	n=54 n=155	mw=2,0 mw=2,2	md=2,0 md=2,0	s=0,8 s=0,9
13. In den Basismodulen wurden die Grundkenntnisse vermittelt, die für die Aufbaumodule benötigt werden?	trifft völlig zu		trifft nicht zu	n=47 n=144	mw=2,1 mw=2,3	md=2,0 md=2,0	s=0,9 s=1,0
15. Die fachdidaktische Ausbildung im Rahmen dieser <b>Studienphase</b> ist zufriedenstellend.	trifft völlig zu		trifft nicht zu	n=4 n=49	mw=2,3 mw=3,7	md=2,5 md=4,0	s=1,0 s=1,5
16. Die Lehrveranstaltungen dieser <b>Studienphase</b> und das Studium der Bildungswissenschaft sind gut aufeinander abgestimmt.	trifft völlig zu		trifft nicht zu	n=4 n=49	mw=2,5 mw=3,8	md=3,0 md=4,0	s=1,0 s=1,5
17. Die Praxisphasen werden durch die fachdidaktischen Veranstaltungen in dieser <b>Studienphase</b> in sinnvoller Weise unterstützt.	trifft völlig zu		trifft nicht zu	n=9 n=64	mw=2,6 mw=3,4	md=2,0 md=3,0	s=1,1 s=1,4

## Studierbarkeit

18. Die Lehrveranstaltungen dieses Moduls sind selten überfüllt.	trifft völlig zu		trifft nicht zu	n=49 n=151	mw=1,6 mw=1,6	md=1,0 md=1,0	s=1,0 s=1,0
19. In diesem Modul fallen Lehrveranstaltungen selten aus.	trifft völlig zu		trifft nicht zu	n=49 n=151	mw=1,8 mw=1,5	md=2,0 md=1,0	s=0,9 s=0,8
20. Die <u>zeitliche</u> Organisation der Lehrveranstaltungen in diesem Modul ermöglicht eine flexible Gestaltung des Stundenplans.	trifft völlig zu		trifft nicht zu	n=49 n=150	mw=2,4 mw=2,6	md=2,0 md=2,0	s=1,0 s=1,3

21. Veranstaltungen werden regelmäßig evaluiert.	trifft völlig zu		trifft nicht zu	n=47 n=148	mw=2,6 mw=2,8	md=3,0 md=3,0	s=1,1 s=1,3
22. In diesem Modul werden ausreichend Veranstaltungen zum Erwerb der vorgeschriebenen Leistungs-/Kreditpunkte angeboten.	trifft völlig zu		trifft nicht zu	n=48 n=149	mw=2,4 mw=2,4	md=2,0 md=2,0	s=1,0 s=1,2
23. Die Studien- und Prüfungsordnungen in diesem Modul sind durchschaubar.	trifft völlig zu		trifft nicht zu	n=49 n=149	mw=2,7 mw=2,8	md=3,0 md=3,0	s=1,2 s=1,3
24. Die Anzahl an Prüfungen in dieser Studienphase kann gut bewältigt werden.	trifft völlig zu		trifft nicht zu	n=48 n=148	mw=2,2 mw=2,3	md=2,0 md=2,0	s=1,0 s=1,1
25. Die eingesetzten Prüfungsformen sind geeignet, um den Lernerfolg zu messen.	trifft völlig zu		trifft nicht zu	n=47 n=147	mw=2,4 mw=2,5	md=2,0 md=2,0	s=1,0 s=1,1
26. Die Anforderungen zum Bestehen von Prüfungen werden eindeutig kommuniziert.	trifft völlig zu		trifft nicht zu	n=47 n=149	mw=2,1 mw=2,2	md=2,0 md=2,0	s=0,9 s=1,2
27. Die Arbeitslast in diesem Modul entspricht den vergebenen Kreditpunkten.	trifft völlig zu		trifft nicht zu	n=48 n=150	mw=2,2 mw=2,4	md=2,0 md=2,0	s=0,9 s=1,1

### Betreuung, Beratung und Information

28. Bei der Anfertigung von Referaten/Hausarbeiten in diesem Modul wird man von den Dozent/innen gut betreut.	trifft völlig zu		trifft nicht zu	n=46 n=146	mw=1,8 mw=2,0	md=2,0 md=2,0	s=0,7 s=0,9
29. Bei der Vorbereitung auf (Abschluss-)Prüfungen in diesem Modul wird man von den Dozent/innen gut betreut.	trifft völlig zu		trifft nicht zu	n=45 n=147	mw=2,0 mw=2,1	md=2,0 md=2,0	s=0,7 s=1,0
30. Bei der Anfertigung der Bachelor-Arbeit in Verbindung mit diesem Modul wird man von den Dozenten/innen gut betreut.	trifft völlig zu		trifft nicht zu	n=35 n=115	mw=2,3 mw=2,5	md=2,0 md=3,0	s=1,0 s=1,0
31. Die Studienberatungen, die in dieser Studienphase angeboten werden, sind für die Planung des Studienabschlusses hilfreich.	trifft völlig zu		trifft nicht zu	n=42 n=137	mw=2,6 mw=2,6	md=2,0 md=3,0	s=1,2 s=1,2
32. Die Informationen, die über Informationsbroschüren und im Internet zu diesem Studiengang bereitgestellt werden, sind nützlich.	trifft völlig zu		trifft nicht zu	n=44 n=143	mw=2,7 mw=2,9	md=3,0 md=3,0	s=1,1 s=1,2
33. Durch meinen Studiengang bin ich gut über mögliche Berufsfelder informiert.	trifft völlig zu		trifft nicht zu	n=45 n=145	mw=2,7 mw=2,9	md=3,0 md=3,0	s=1,3 s=1,4
34. Mit meinem Studiengang habe ich gute Chancen auf dem Arbeitsmarkt.	trifft völlig zu		trifft nicht zu	n=45 n=144	mw=3,8 mw=3,0	md=4,0 md=3,0	s=1,2 s=1,4

### Internationalisierung

35. Dieses Modul hat internationale Schnittpunkte (Internat. Lehrende/ Studierende/ Themen).	trifft völlig zu		trifft nicht zu	n=46 n=146	mw=2,6 mw=2,8	md=3,0 md=3,0	s=1,1 s=1,2
36. Es bestehen gute Rahmenbedingungen für ein Auslandssemester (Leistungsanerkennung; verfügbare Plätze, etc.).	trifft völlig zu		trifft nicht zu	n=39 n=129	mw=2,7 mw=2,9	md=3,0 md=3,0	s=1,0 s=1,1
37. Beratung und Information zu einem Auslandssemester sind gut.	trifft völlig zu		trifft nicht zu	n=39 n=128	mw=2,8 mw=3,0	md=3,0 md=3,0	s=1,1 s=1,1

### Sprachpraxis

39. Falls ja: Im Studium dieses Moduls sind sprachpraktische Übungen in ausreichendem Maße vorgesehen.	trifft völlig zu		trifft nicht zu	n=13 n=46	mw=2,4 mw=2,2	md=2,0 md=2,0	s=1,5 s=1,2
a) mündliche Kompetenz	trifft völlig zu		trifft nicht zu	n=12 n=45	mw=2,7 mw=2,9	md=2,5 md=3,0	s=1,3 s=1,1
b) schriftliche Kompetenz	trifft völlig zu		trifft nicht zu	n=12 n=44	mw=2,6 mw=2,2	md=2,5 md=2,0	s=1,2 s=1,1

### Was lernen Sie im Studium in dieser Studienphase?

41. fachliche Fragen selbst zu entwickeln.	trifft völlig zu		trifft nicht zu	n=45 n=141	mw=2,2 mw=2,2	md=2,0 md=2,0	s=0,9 s=1,0
42. den Stellenwert fachbezogener Theorien einzuordnen.	trifft völlig zu		trifft nicht zu	n=44 n=140	mw=2,0 mw=2,2	md=2,0 md=2,0	s=0,8 s=0,9

43. die Bedeutung von Forschungsergebnissen einzuschätzen.	trifft völlig zu		trifft nicht zu	n=45 n=140	mw=1,7 mw=2,2	md=2,0 md=2,0	s=0,6 s=1,0
44. Verbindungslinien zu anderen Wissenschaften aufzuzeigen.	trifft völlig zu		trifft nicht zu	n=44 n=140	mw=2,1 mw=2,3	md=2,0 md=2,0	s=1,0 s=1,1
45. die Relevanz fachlicher Inhalte in Bezug auf das spätere Berufsfeld einzuschätzen.	trifft völlig zu		trifft nicht zu	n=44 n=139	mw=2,5 mw=2,6	md=2,0 md=3,0	s=1,1 s=1,1
46. mich in neue Entwicklungen des Studiengangs einzuarbeiten.	trifft völlig zu		trifft nicht zu	n=45 n=141	mw=2,2 mw=2,4	md=2,0 md=2,0	s=1,1 s=1,1

### Studienmotivation und Gesamturteil

47. Inwieweit stimmen die im Studiengang vermittelten Inhalte und Qualifikationen mit der Beschreibung des Studiengangs überein?	stimmen voll und ganz überein		stimmen überhaupt nicht überein	n=46 n=142	mw=1,8 mw=2,2	md=2,0 md=2,0	s=0,8 s=0,9
48. Insgesamt betrachtet, wie zufrieden sind Sie mit den Studienbedingungen ihres Studiengangs?	voll und ganz zufrieden		überhaupt nicht zufrieden	n=45 n=141	mw=2,2 mw=2,5	md=2,0 md=2,0	s=0,9 s=1,1

## Untergruppe

für Frage: Welchen Studiengang studieren Sie?

Gruppe: BA ASuK (2-Fach)

Anzahl: 8

# Archäologie

Evaluation der Aufbaumodule am Institut für Archäologie\_WS17/18 / Untergruppe "BA ASuK (2-Fach)"  
(02)  
Erfasste Fragebögen = 8

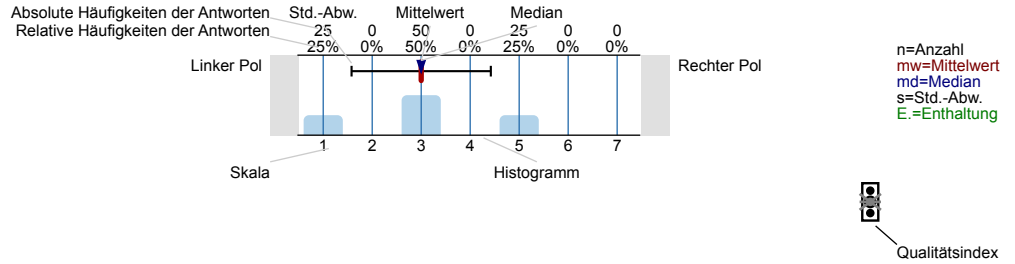


## Globalwerte

## Auswertungsteil der geschlossenen Fragen

### Legende

Frage-  
text



### Erklärung der Ampelsymbole



Der Mittelwert liegt unterhalb der Qualitätsrichtlinie.



Der Mittelwert liegt im Toleranzbereich der Qualitätsrichtlinie.



Der Mittelwert liegt innerhalb der Qualitätsrichtlinie.

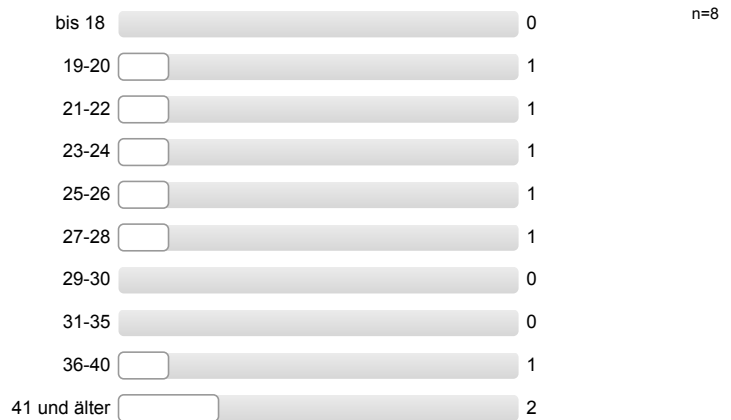
## Fragen zur Person

Die folgenden statistischen Daten werden vollständig anonym erhoben und weiterverarbeitet.

### Geschlecht



### Alter



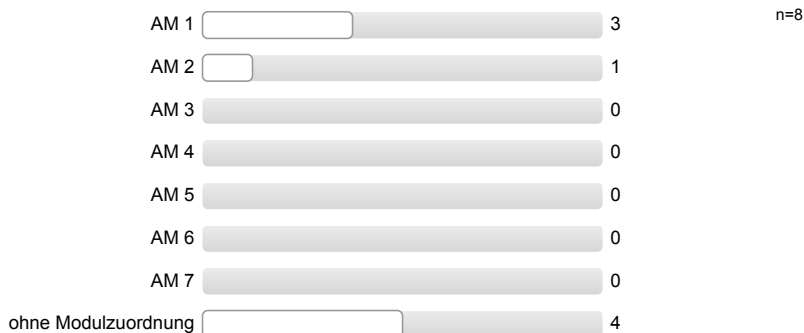
### Welchen Studiengang studieren Sie?



Gasthörer/in



Im Rahmen welches Moduls nehmen Sie an der Veranstaltung teil?

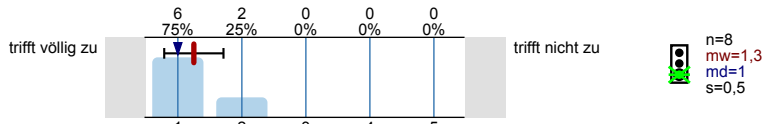


Fachsemester

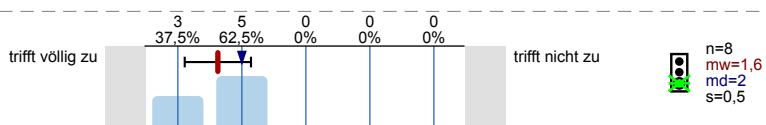


**Ausstattung**

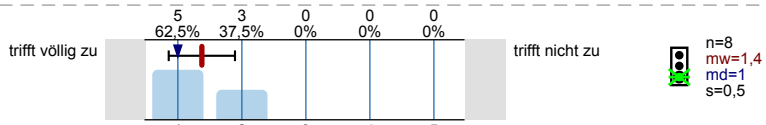
1. Für die Lehrveranstaltungen dieses Studiengangs stehen genügend Räume zur Verfügung.



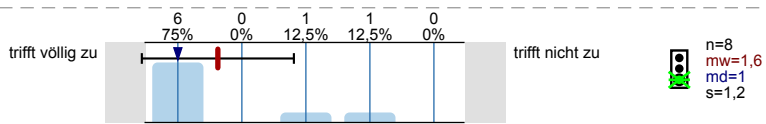
2. Der Zustand der Lehrräume ist gut.



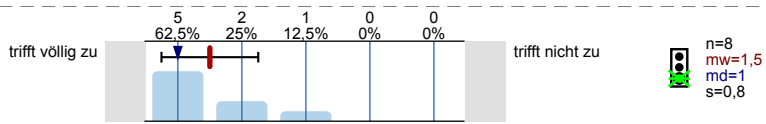
3. Für die Lehrveranstaltungen dieses Studiengangs stehen Präsentationstechniken (Beamer/Overheadprojektor) in ausreichendem Maße zur Verfügung.



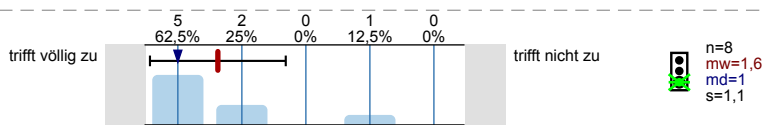
4. Für diesen Studiengang stehen ausreichend Lernplätze zur Verfügung.



5. Die Instituts- bzw. Seminarbibliothek dieses Studiengangs verfügt über einen guten Bestand an Fachliteratur.



6. Die Öffnungszeiten der Studiengangsbibliothek sind zufriedenstellend.

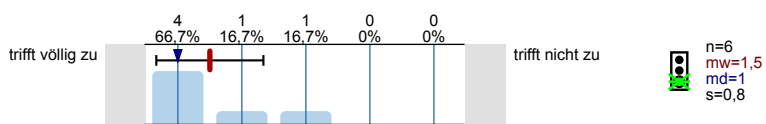




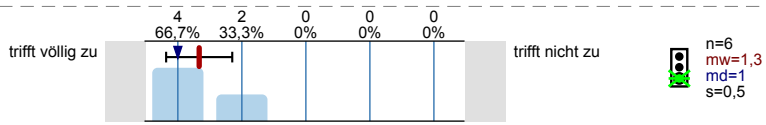


**Studierbarkeit**

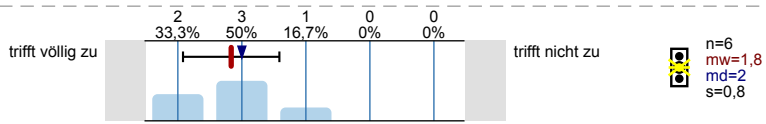
18. Die Lehrveranstaltungen dieses Moduls sind selten überfüllt.



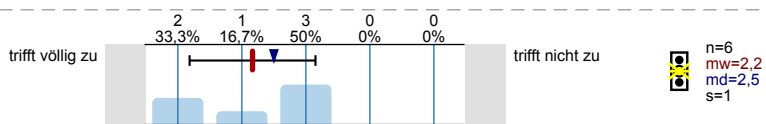
19. In diesem Modul fallen Lehrveranstaltungen selten aus.



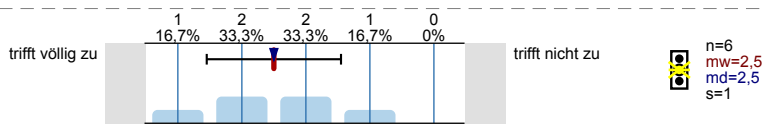
20. Die zeitliche Organisation der Lehrveranstaltungen in diesem Modul ermöglicht eine flexible Gestaltung des Stundenplans.



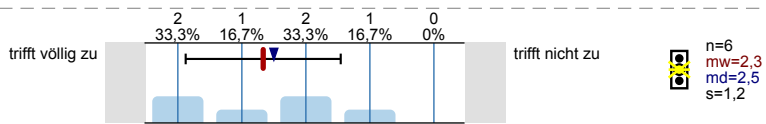
21. Veranstaltungen werden regelmäßig evaluiert.



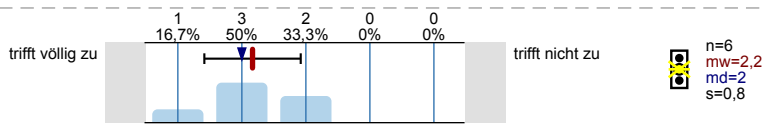
22. In diesem Modul werden ausreichend Veranstaltungen zum Erwerb der vorgeschriebenen Leistungs-/Kreditpunkte angeboten.



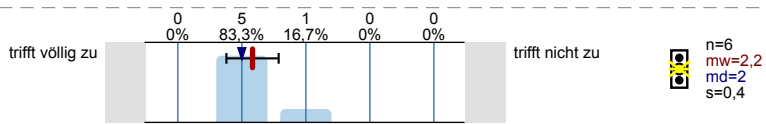
23. Die Studien- und Prüfungsordnungen in diesem Modul sind durchschaubar.



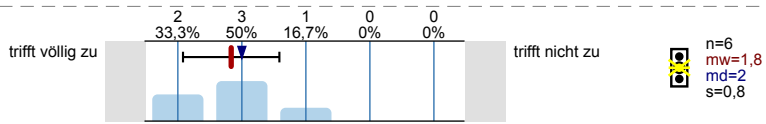
24. Die Anzahl an Prüfungen in dieser Studienphase kann gut bewältigt werden.



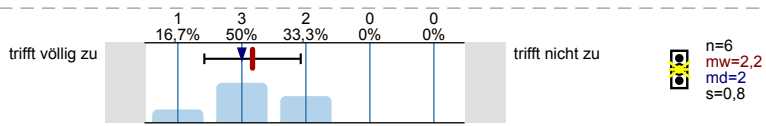
25. Die eingesetzten Prüfungsformen sind geeignet, um den Lernerfolg zu messen.



26. Die Anforderungen zum Bestehen von Prüfungen werden eindeutig kommuniziert.

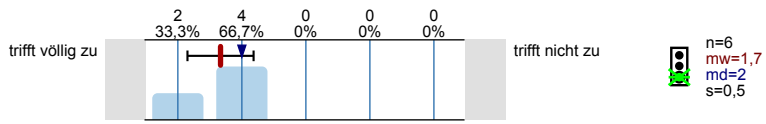


27. Die Arbeitslast in diesem Modul entspricht den vergebenen Kreditpunkten.

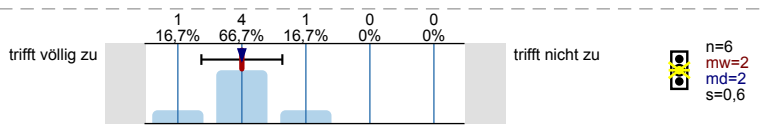


**Betreuung, Beratung und Information**

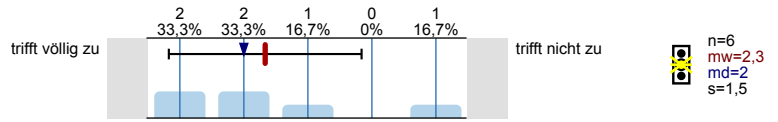
28. Bei der Anfertigung von Referaten/Hausarbeiten in diesem Modul wird man von den Dozent/innen gut betreut.



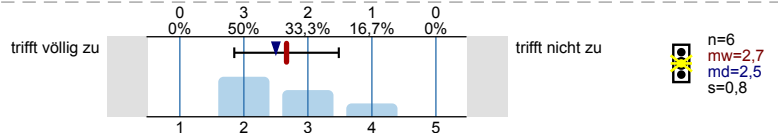
29. Bei der Vorbereitung auf (Abschluss-)Prüfungen in diesem Modul wird man von den Dozent/innen gut betreut.



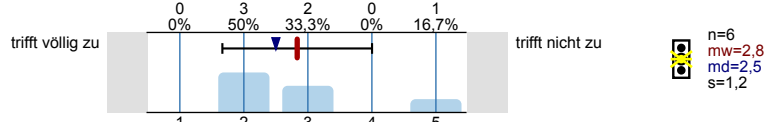
30. Bei der Anfertigung der Bachelor-Arbeit in Verbindung mit diesem **Modul** wird man von den Dozenten/innen gut betreut.



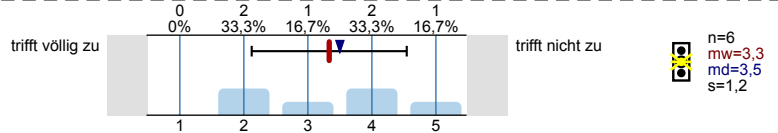
31. Die Studienberatungen, die in dieser **Studienphase** angeboten werden, sind für die Planung des Studienabschlusses hilfreich.



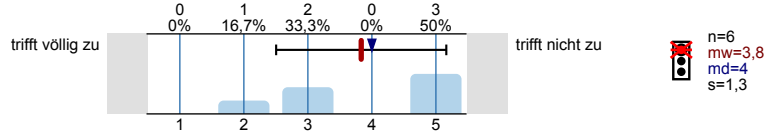
32. Die Informationen, die über Informationsbroschüren und im Internet zu diesem **Studiengang** bereitgestellt werden, sind nützlich.



33. Durch meinen **Studiengang** bin ich gut über mögliche Berufsfelder informiert.

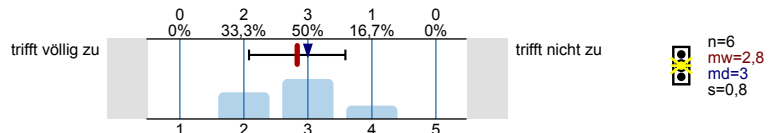


34. Mit meinem **Studiengang** habe ich gute Chancen auf dem Arbeitsmarkt.

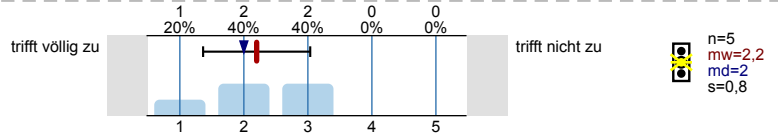


**Internationalisierung**

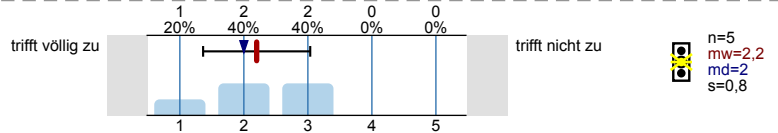
35. Dieses **Modul** hat internationale Schnittpunkte (internat. Lehrende/ Studierende/ Themen).



36. Es bestehen gute Rahmenbedingungen für ein Auslandssemester (Leistungsanerkennung; verfügbare Plätze, etc.).



37. Beratung und Information zu einem Auslandssemester sind gut.



**Sprachpraxis**

38. Ist die Teilnahme an sprachpraktischen Übungen im Rahmen dieses **Moduls** obligatorisch?



39. **Falls ja:** Im Studium dieses Moduls sind sprachpraktische Übungen in ausreichendem Maße vorgesehen.

Es wird keine Auswertung angezeigt, da die Anzahl der Antworten zu gering ist.

40. **Falls ja:** In diesem Modul werden gute Sprachkenntnisse vermittelt -

a) mündliche Kompetenz

Es wird keine Auswertung angezeigt, da die Anzahl der Antworten zu gering ist.

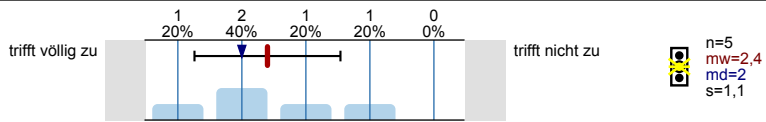
b) schriftliche Kompetenz

Es wird keine Auswertung angezeigt, da die Anzahl der Antworten zu gering ist.

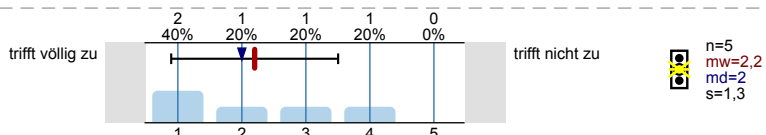
**Was lernen Sie im Studium in dieser Studienphase?**

Durch das Studium dieses Moduls lerne ich, ...

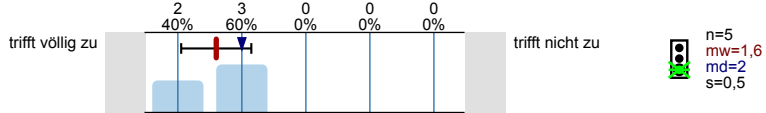
41. fachliche Fragen selbst zu entwickeln.



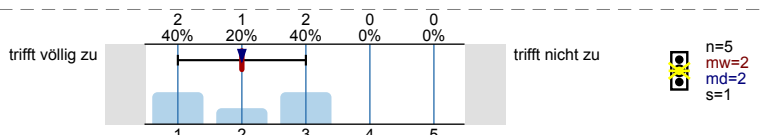
42. den Stellenwert fachbezogener Theorien einzuordnen.



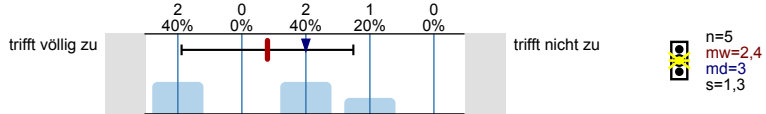
43. die Bedeutung von Forschungsergebnissen einzuschätzen.



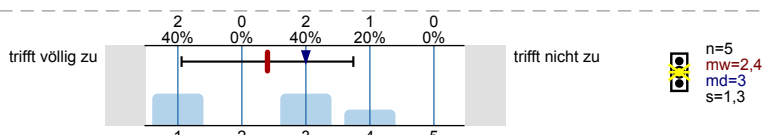
44. Verbindungslinien zu anderen Wissenschaften aufzuzeigen.



45. die Relevanz fachlicher Inhalte in Bezug auf das spätere Berufsfeld einzuschätzen.

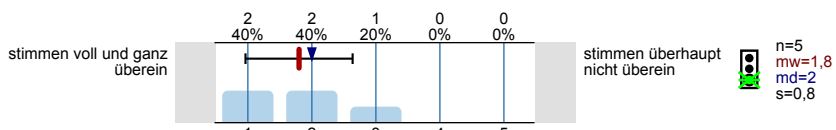


46. mich in neue Entwicklungen des Studiengangs einzuarbeiten.

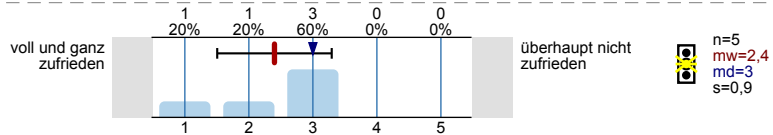


**Studienmotivation und Gesamturteil**

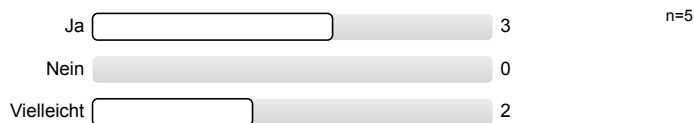
47. Inwieweit stimmen die im Studiengang vermittelten Inhalte und Qualifikationen mit der Beschreibung des Studiengangs überein?



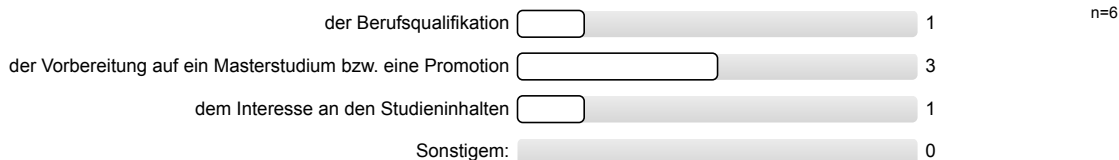
48. Insgesamt betrachtet, wie zufrieden sind Sie mit den Studienbedingungen ihres Studiengangs?



49. Würden Sie sich erneut für das gleiche Studium an der UzK entscheiden?



50. Das hauptsächliche Ziel meines Studiums gilt:



**Herzlichen Dank für Ihre Mitarbeit!**

## Untergruppe

für Frage: Welchen Studiengang studieren Sie?

Gruppe: BA Archäologie (1-Fach)

Anzahl: 22

# Archäologie

Evaluation der Aufbaumodule am Institut für Archäologie\_WS17/18 / Untergruppe \"BA Archäologie (1-Fach)\" (02)  
Erfasste Fragebögen = 22

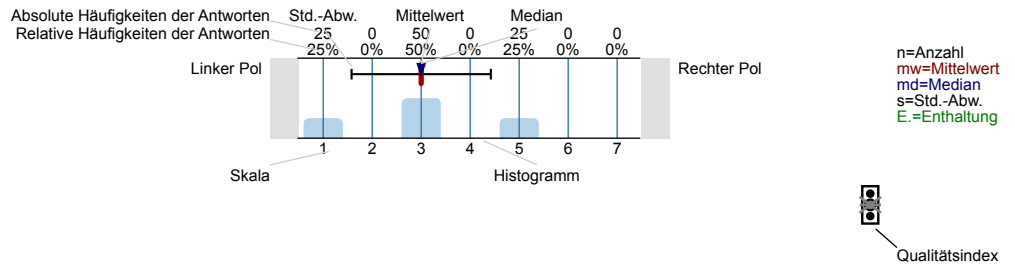


## Globalwerte

## Auswertungsteil der geschlossenen Fragen

### Legende

Frage**text**



Erklärung der Ampelsymbole



Der Mittelwert liegt unterhalb der Qualitätsrichtlinie.



Der Mittelwert liegt im Toleranzbereich der Qualitätsrichtlinie.



Der Mittelwert liegt innerhalb der Qualitätsrichtlinie.

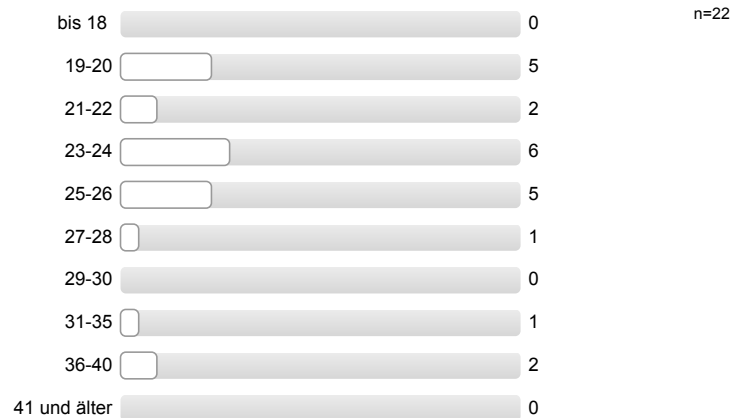
## Fragen zur Person

Die folgenden statistischen Daten werden vollständig anonym erhoben und weiterverarbeitet.

Geschlecht



Alter



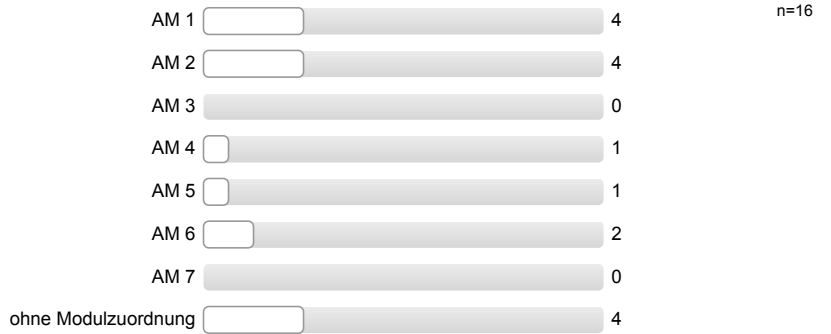
Welchen Studiengang studieren Sie?



Gasthörer/in



Im Rahmen welches Moduls nehmen Sie an der Veranstaltung teil?

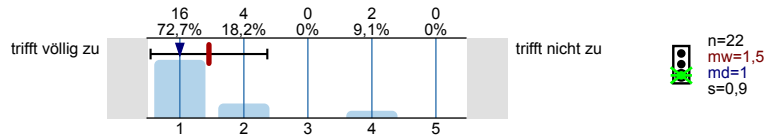


Fachsemester

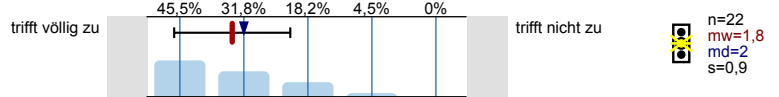


**Ausstattung**

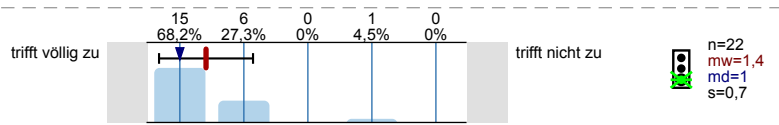
1. Für die Lehrveranstaltungen dieses Studiengangs stehen genügend Räume zur Verfügung.



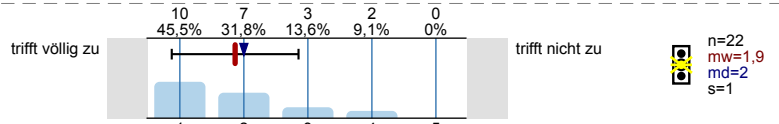
2. Der Zustand der Lehrräume ist gut.



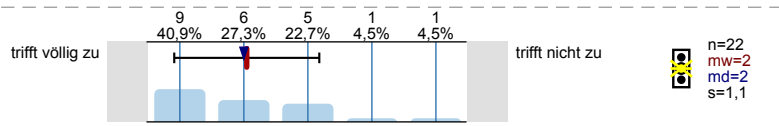
3. Für die Lehrveranstaltungen dieses Studiengangs stehen Präsentationstechniken (Beamer/Overheadprojektor) in ausreichendem Maße zur Verfügung.



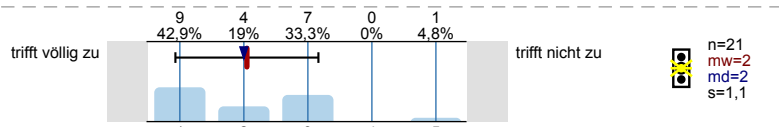
4. Für diesen Studiengang stehen ausreichend Lernplätze zur Verfügung.



5. Die Instituts- bzw. Seminarbibliothek dieses Studiengangs verfügt über einen guten Bestand an Fachliteratur.

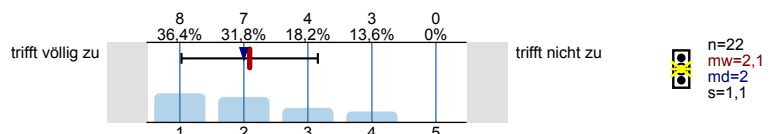


6. Die Öffnungszeiten der Studiengangsbibliothek sind zufriedenstellend.

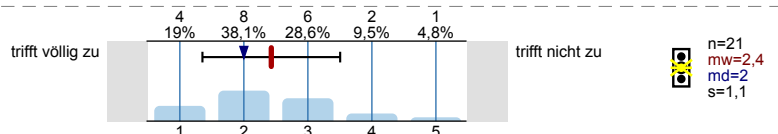


**Inhaltliche Organisation**

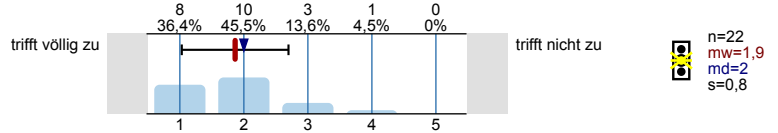
7. Für diese **Studienphase** existiert ein klar erkennbarer Studienplan.



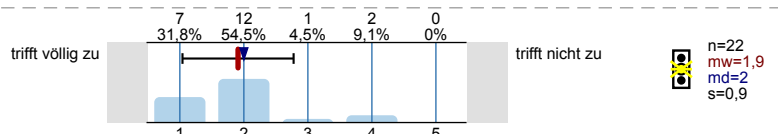
8. Ein Praktikum lässt sich gut mit dieser **Studienphase** in Einklang bringen



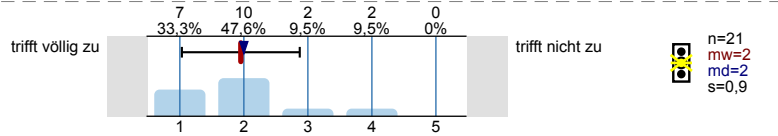
9. Die Lehrveranstaltungen in diesem **Modul** sind inhaltlich sinnvoll aufeinander abgestimmt.



10. Die Lehrveranstaltungen dieser Studienphase ermöglichen eine angemessene Vertiefung der Fachkenntnisse.



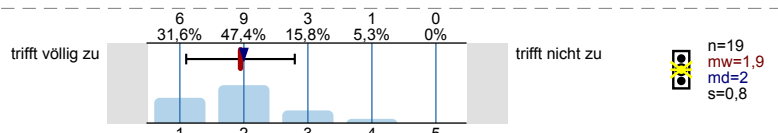
11. In den Aufbaumodulen werden die nötigen Inhalte und Methoden für den erfolgreichen Abschluss des Studiums vermittelt.



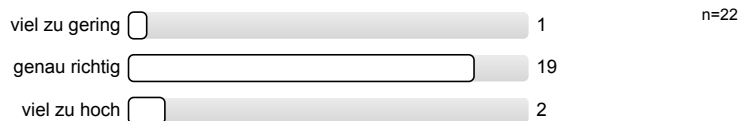
12. Wie viele Veranstaltungen haben Sie im Rahmen der Aufbaumodule bereits besucht?



13. In den Basismodulen wurden die Grundkenntnisse vermittelt, die für die Aufbaumodule benötigt werden?



14. Der für das Selbststudium (/selbstständige Studien) vorgesehene Anteil (workload) in diesem **Modul** ist...



**Bitte bearbeiten Sie die Aussagen 15-17 nur, wenn Sie diesen Studiengang im Rahmen eines Lehramtsstudiums studieren:**

15. Die fachdidaktische Ausbildung im Rahmen dieser **Studienphase** ist zufriedenstellend.

Es wird keine Auswertung angezeigt, da die Anzahl der Antworten zu gering ist.

16. Die Lehrveranstaltungen dieser **Studienphase** und das Studium der Bildungswissenschaft sind gut aufeinander abgestimmt.

Es wird keine Auswertung angezeigt, da die Anzahl der Antworten zu gering ist.

17. Die Praxisphasen werden durch die fachdidaktischen Veranstaltungen in dieser **Studienphase** in sinnvoller Weise unterstützt.

Es wird keine Auswertung angezeigt, da die Anzahl der Antworten zu gering ist.



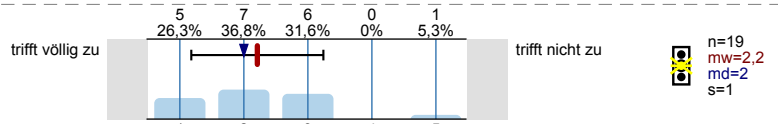




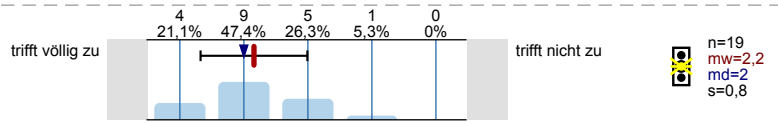
**Was lernen Sie im Studium in dieser Studienphase?**

Durch das Studium dieses Moduls lerne ich, ...

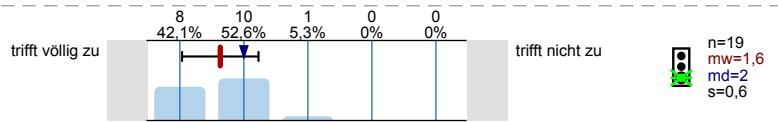
41. fachliche Fragen selbst zu entwickeln.



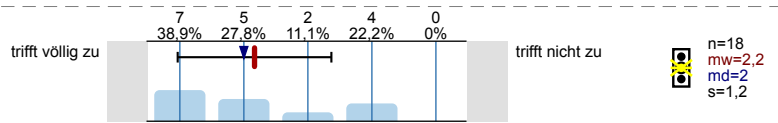
42. den Stellenwert fachbezogener Theorien einzuordnen.



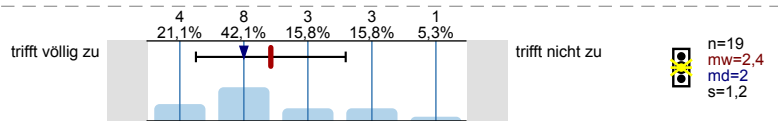
43. die Bedeutung von Forschungsergebnissen einzuschätzen.



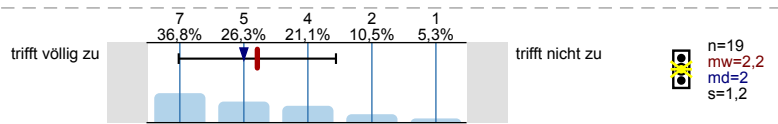
44. Verbindungslinien zu anderen Wissenschaften aufzuzeigen.



45. die Relevanz fachlicher Inhalte in Bezug auf das spätere Berufsfeld einzuschätzen.

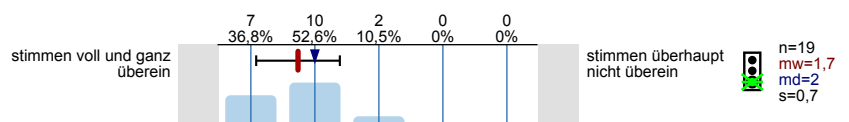


46. mich in neue Entwicklungen des Studiengangs einzuarbeiten.

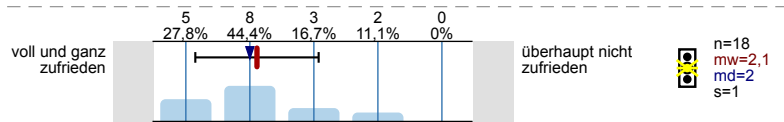


**Studienmotivation und Gesamturteil**

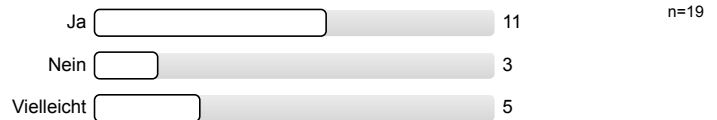
47. Inwieweit stimmen die im Studiengang vermittelten Inhalte und Qualifikationen mit der Beschreibung des Studiengangs überein?



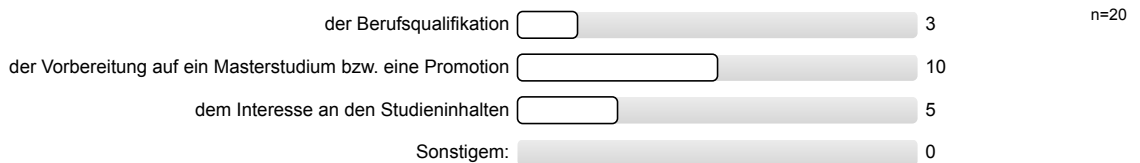
48. Insgesamt betrachtet, wie zufrieden sind Sie mit den Studienbedingungen ihres Studiengangs?



49. Würden Sie sich erneut für das gleiche Studium an der UzK entscheiden?



50. Das hauptsächliche Ziel meines Studiums gilt:



**Herzlichen Dank für Ihre Mitarbeit!**

## Untergruppe

für Frage: Welchen Studiengang studieren Sie?

Gruppe: BA Archäologie (2-Fach)

Anzahl: 20

# Archäologie

Evaluation der Aufbaumodule am Institut für Archäologie\_WS17/18 / Untergruppe \"BA Archäologie (2-Fach)\" (02)  
Erfasste Fragebögen = 20

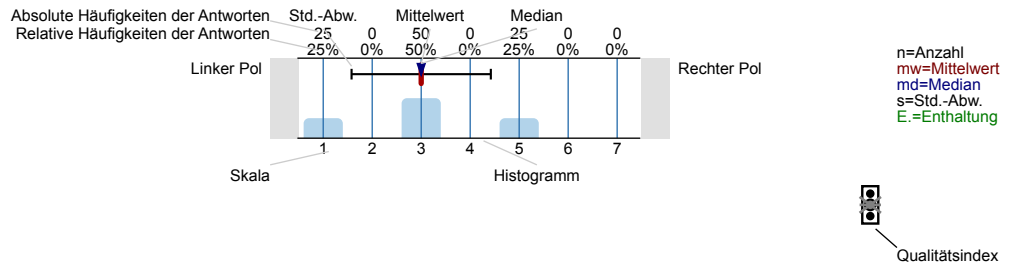


## Globalwerte

## Auswertungsteil der geschlossenen Fragen

### Legende

Frage**text**



Erklärung der Ampelsymbole



Der Mittelwert liegt unterhalb der Qualitätsrichtlinie.



Der Mittelwert liegt im Toleranzbereich der Qualitätsrichtlinie.



Der Mittelwert liegt innerhalb der Qualitätsrichtlinie.

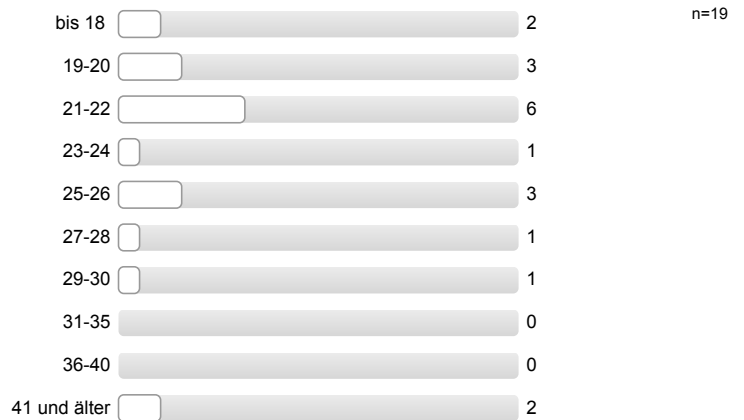
## Fragen zur Person

Die folgenden statistischen Daten werden vollständig anonym erhoben und weiterverarbeitet.

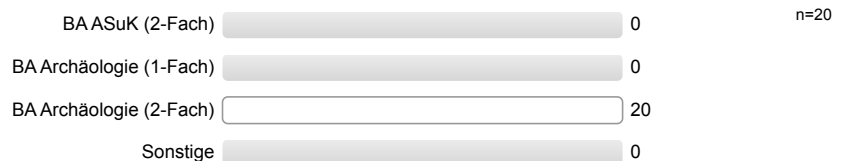
Geschlecht



Alter



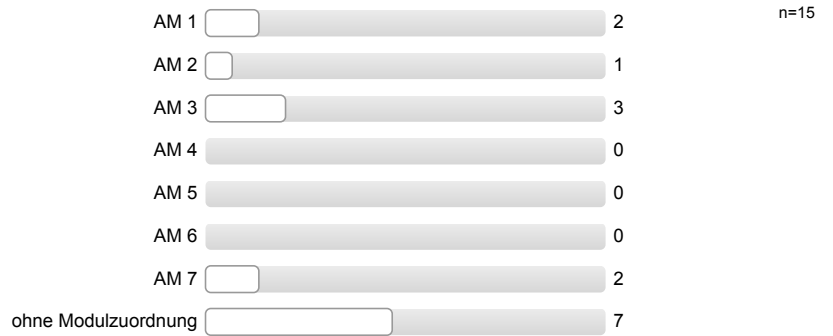
Welchen Studiengang studieren Sie?



Gasthörer/in



Im Rahmen welches Moduls nehmen Sie an der Veranstaltung teil?

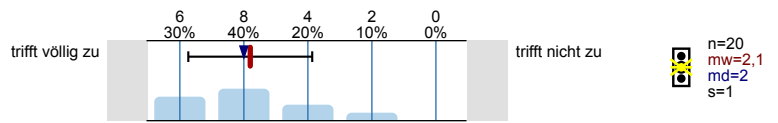


Fachsemester

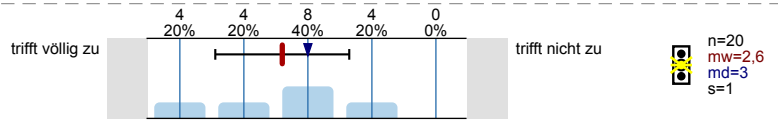


**Ausstattung**

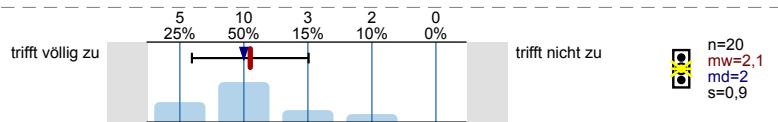
1. Für die Lehrveranstaltungen dieses Studiengangs stehen genügend Räume zur Verfügung.



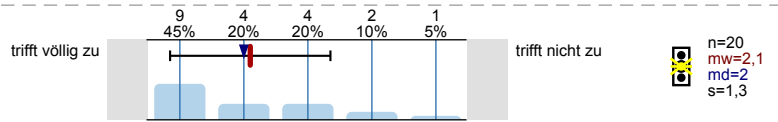
2. Der Zustand der Lehrräume ist gut.



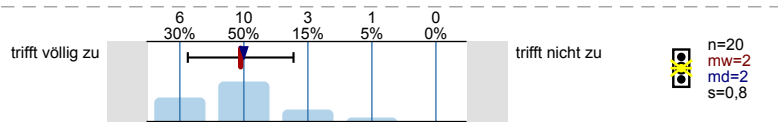
3. Für die Lehrveranstaltungen dieses Studiengangs stehen Präsentationstechniken (Beamer/Overheadprojektor) in ausreichendem Maße zur Verfügung.



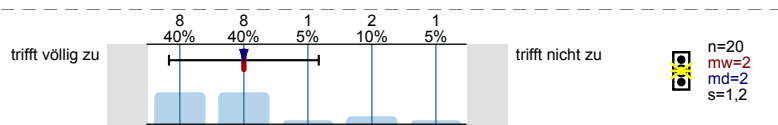
4. Für diesen Studiengang stehen ausreichend Lernplätze zur Verfügung.



5. Die Instituts- bzw. Seminarbibliothek dieses Studiengangs verfügt über einen guten Bestand an Fachliteratur.

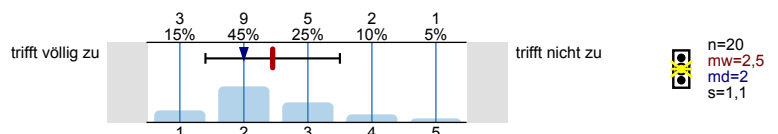


6. Die Öffnungszeiten der Studiengangsbibliothek sind zufriedenstellend.

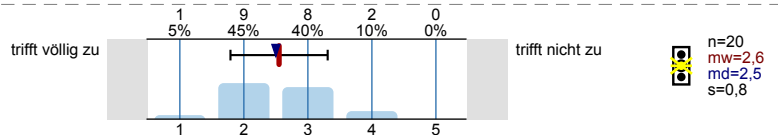


**Inhaltliche Organisation**

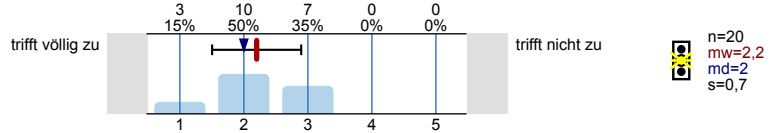
7. Für diese **Studienphase** existiert ein klar erkennbarer Studienplan.



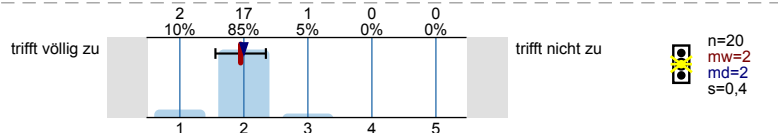
8. Ein Praktikum lässt sich gut mit dieser **Studienphase** in Einklang bringen



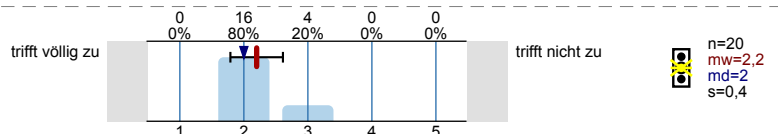
9. Die Lehrveranstaltungen in diesem **Modul** sind inhaltlich sinnvoll aufeinander abgestimmt.



10. Die Lehrveranstaltungen dieser Studienphase ermöglichen eine angemessene Vertiefung der Fachkenntnisse.



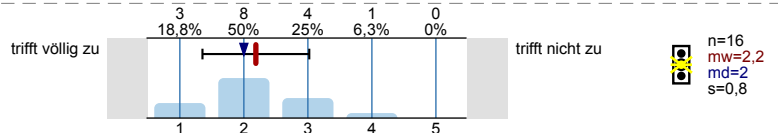
11. In den Aufbaumodulen werden die nötigen Inhalte und Methoden für den erfolgreichen Abschluss des Studiums vermittelt.



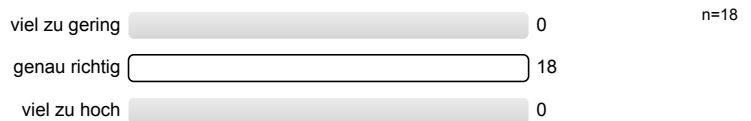
12. Wie viele Veranstaltungen haben Sie im Rahmen der Aufbaumodule bereits besucht?



13. In den Basismodulen wurden die Grundkenntnisse vermittelt, die für die Aufbaumodule benötigt werden?



14. Der für das Selbststudium (/selbstständige Studien) vorgesehene Anteil (workload) in diesem **Modul** ist...



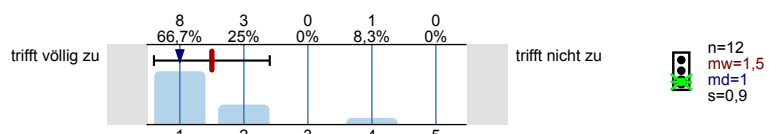
**Bitte bearbeiten Sie die Aussagen 15-17 nur, wenn Sie diesen Studiengang im Rahmen eines Lehramtsstudiums studieren:**

17. Die Praxisphasen werden durch die fachdidaktischen Veranstaltungen in dieser **Studienphase** in sinnvoller Weise unterstützt.

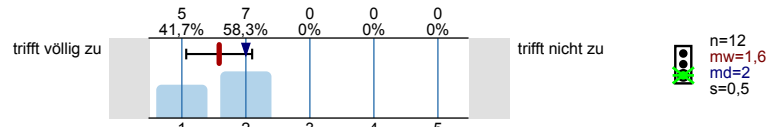
Es wird keine Auswertung angezeigt, da die Anzahl der Antworten zu gering ist.

**Studierbarkeit**

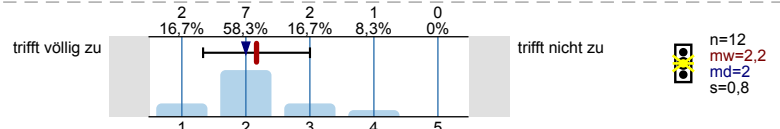
18. Die Lehrveranstaltungen dieses Moduls sind selten überfüllt.



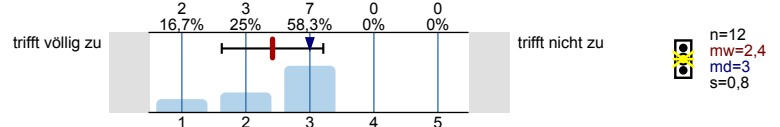
19. In diesem Modul fallen Lehrveranstaltungen selten aus.



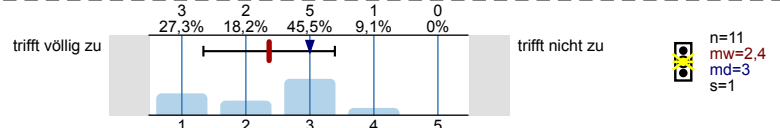
20. Die zeitliche Organisation der Lehrveranstaltungen in diesem Modul ermöglicht eine flexible Gestaltung des Stundenplans.



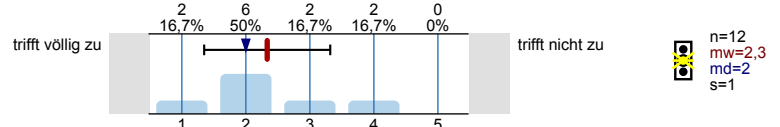
21. Veranstaltungen werden regelmäßig evaluiert.



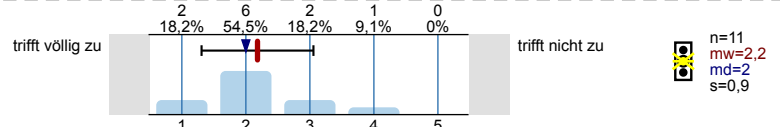
22. In diesem Modul werden ausreichend Veranstaltungen zum Erwerb der vorgeschriebenen Leistungs-/Kreditpunkte angeboten.



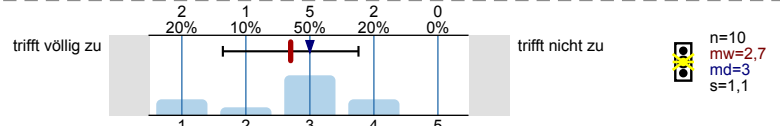
23. Die Studien- und Prüfungsordnungen in diesem Modul sind durchschaubar.



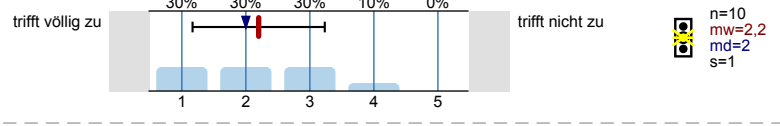
24. Die Anzahl an Prüfungen in dieser Studienphase kann gut bewältigt werden.



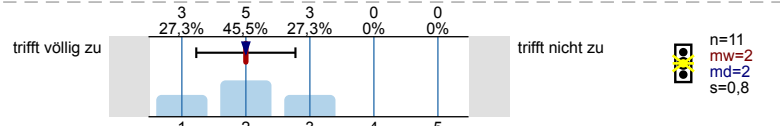
25. Die eingesetzten Prüfungsformen sind geeignet, um den Lernerfolg zu messen.



26. Die Anforderungen zum Bestehen von Prüfungen werden eindeutig kommuniziert.

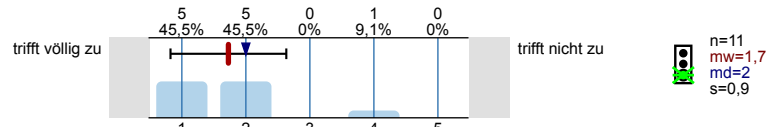


27. Die Arbeitslast in diesem Modul entspricht den vergebenen Kreditpunkten.

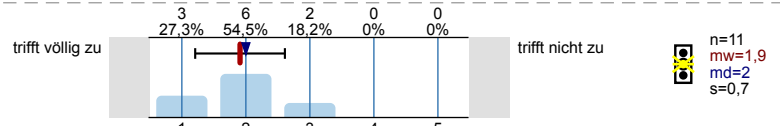


**Betreuung, Beratung und Information**

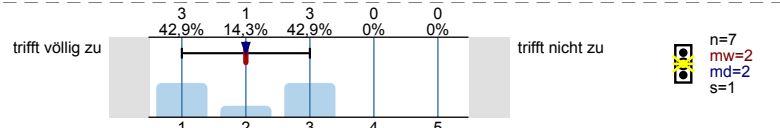
28. Bei der Anfertigung von Referaten/Hausarbeiten in diesem Modul wird man von den Dozent/innen gut betreut.



29. Bei der Vorbereitung auf (Abschluss-)Prüfungen in diesem Modul wird man von den Dozent/innen gut betreut.



30. Bei der Anfertigung der Bachelor-Arbeit in Verbindung mit diesem Modul wird man von den Dozenten/innen gut betreut.



31. Die Studienberatungen, die in dieser Studienphase angeboten werden, sind für die Planung des Studienabschlusses hilfreich.

