

# Fachbericht

Evaluation der **Basismodule aller Bachelorstudiengänge** am

**Institut für Ur- und Frühgeschichte**

an der Philosophischen Fakultät

der Universität zu Köln

im Wintersemester 2017/18



erstellt vom

**Büro für Qualitätsmanagement**

## Vorbemerkung

Im folgenden Bericht wird die **Auswertung der Modulbefragung (Basismodule) der Bachelorstudiengänge** im Rahmen der Fachevaluation am **Institut für Ur- und Frühgeschichte** im Wintersemester 2017/18 dargestellt.

Sowohl die Vorbereitung als auch die Auswertung der Befragung erfolgten durch das QM-Büro. Die Daten der Fragebögen wurden im Programm EvaSys von Simon Hasler, Mhiara Mühlbauer und Theresa Fischer eingegeben und weiterverarbeitet.

Grundlage des Modulberichts sind die Daten, die anhand der Modulfragebögen A1 (Basismodule) erhoben wurden. Die Fragebögen wurden im Laufe des Semesters per Hauspost an alle Lehrenden des Instituts versendet und in den Lehrveranstaltungen von den Studierenden beantwortet. Die Studierenden hatten die Möglichkeit, die Fragebögen handschriftlich oder über einen QR-Code bzw. Link online auszufüllen (Hybridbefragung).

Insgesamt wurden 49 Fragebögen zu den Basismodulen erfasst, die von Studierenden folgender Studiengänge beantwortet wurden:

- BA Archäologie
- BSc Geographie mit Nebenfach Ur- und Frühgeschichte
- Sonstige

Im Bericht werden zunächst die aggregierten Ergebnisse aller Fragebögen dargestellt. Diese werden im Anschluss in Form einer Profillinie abgebildet, die sich aus den Mittelwerten aller Antworten zusammensetzt. Um einen Vergleich mit den Ergebnissen der anderen Institute zu ermöglichen, die im Rahmen der Fachevaluation im Wintersemester 2017/18 evaluiert wurden (Institut für Altertumskunde, Archäologisches Institut und Institut für Digital Humanities), wurde eine zusätzliche Profillinie hinzugefügt.

Am Ende des Berichts werden die Ergebnisse nach einzelnen Studiengängen gefiltert dargestellt, sofern die Anzahl der ausgefüllten Fragebögen mindestens fünf betrug. Aus datenschutzrechtlichen Gründen ist eine Darstellung der Ergebnisse bei einer geringen Anzahl nicht möglich.

Wir danken dem Institut, allen Lehrenden und Studierenden herzlich für die Unterstützung!

Für Rückfragen steht das QM-Büro gerne zur Verfügung.

Köln, im März 2018

Claudia Lucas, Dipl. Reg. Wiss. LA

## **Kontakt**

QM-Büro  
Philosophische Fakultät der Universität zu Köln  
Albertus Magnus-Platz  
50923 Köln

Tel.: +49 (0)221 470-7324/-7325  
E-Mail: [qm-philfak@uni-koeln.de](mailto:qm-philfak@uni-koeln.de)  
Webseite: <http://qm.phil-fak.uni-koeln.de>

# Ur- und Frühgeschichte

Evaluation der Basismodule am Institut für Ur- und Frühgeschichte\_WS 17/18 (01)  
Erfasste Fragebögen = 49

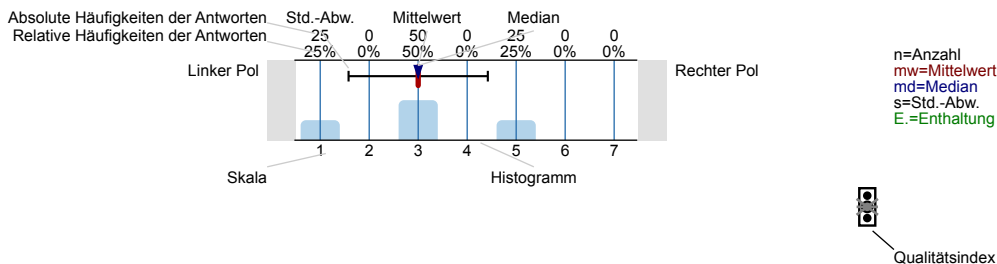


## Globalwerte

## Auswertungsteil der geschlossenen Fragen

### Legende

Frage-  
text



Erklärung der Ampelsymbole



Der Mittelwert liegt unterhalb der Qualitätsrichtlinie.



Der Mittelwert liegt im Toleranzbereich der Qualitätsrichtlinie.

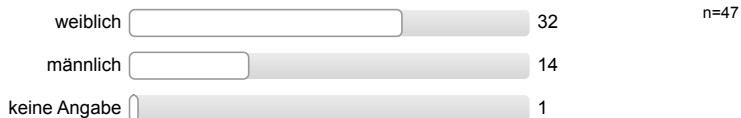


Der Mittelwert liegt innerhalb der Qualitätsrichtlinie.

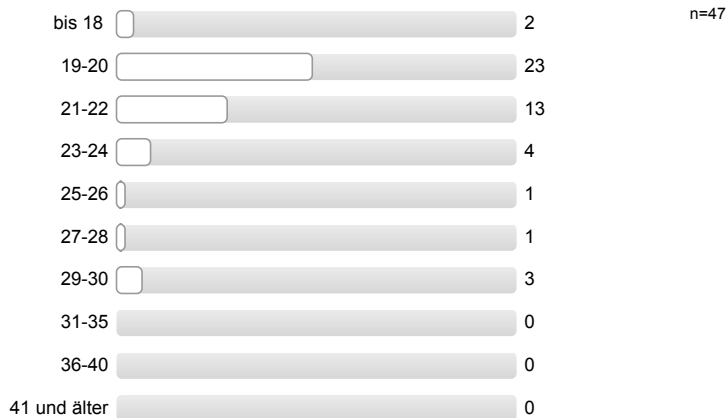
## Fragen zur Person

Die folgenden statistischen Daten werden vollständig anonym erhoben und weiterverarbeitet.

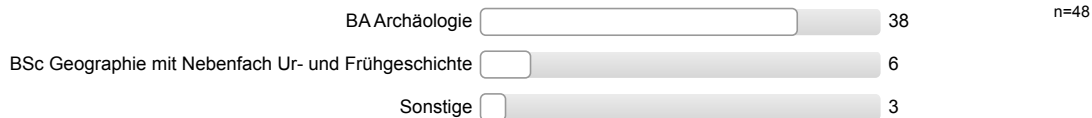
Geschlecht



Alter



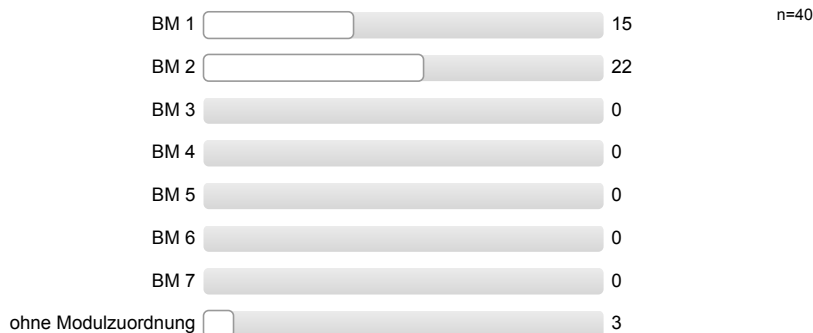
Welchen Studiengang studieren Sie?



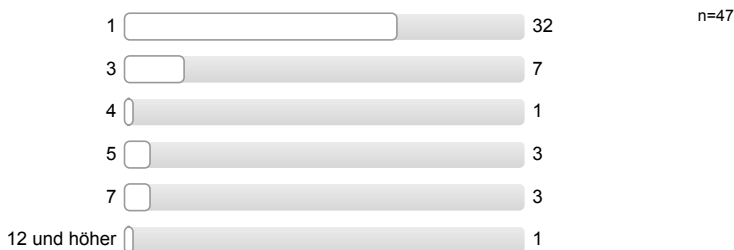
Gasthörer/in



Im Rahmen welches Moduls nehmen Sie an dieser Veranstaltung teil?



Fachsemester

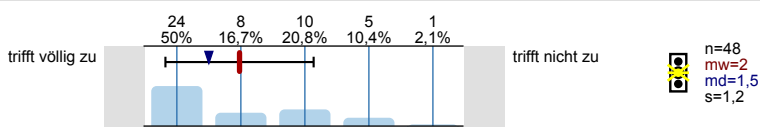


Wie bewerten Sie die Studienbedingungen in diesem Studiengang insgesamt?

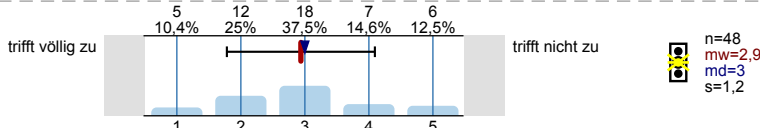
Bitte geben Sie für jede der folgenden Aussagen durch Ankreuzen einer Zahl an, inwieweit Sie persönlich der Aussage zustimmen (von 1= trifft völlig zu bis 5= trifft nicht zu).

Ausstattung

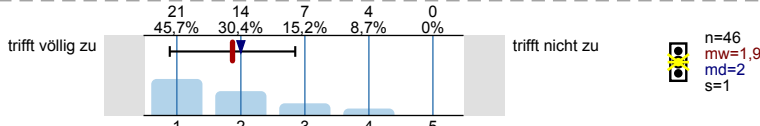
1. Für die Lehrveranstaltungen dieses Studiengangs stehen genügend Räume zur Verfügung.



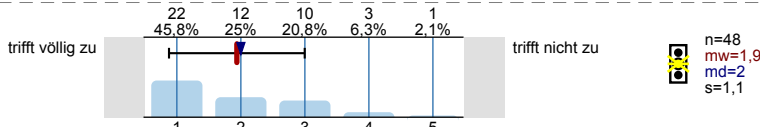
2. Der Zustand der Lehrräume ist gut.



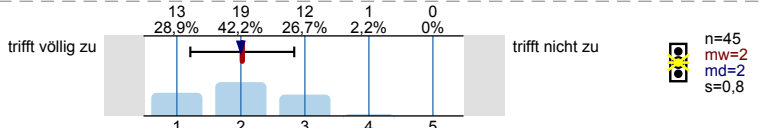
3. Für die Lehrveranstaltungen dieses Studiengangs stehen Präsentationstechniken (Beamer/ Overheadprojektor) in ausreichendem Maße zur Verfügung.



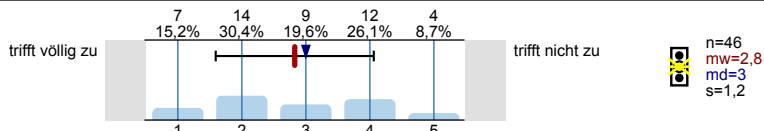
4. Für diesen Studiengang stehen ausreichend Lernplätze zur Verfügung.



5. Die Instituts- bzw. Seminarbibliothek dieses Studiengangs verfügt über einen guten Bestand an Fachliteratur.

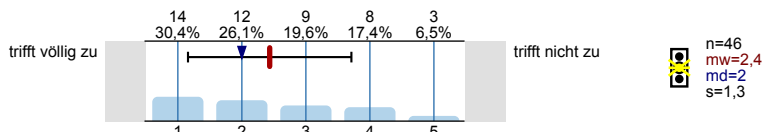


6. Die Öffnungszeiten der Studiengangsbibliothek sind zufriedenstellend.

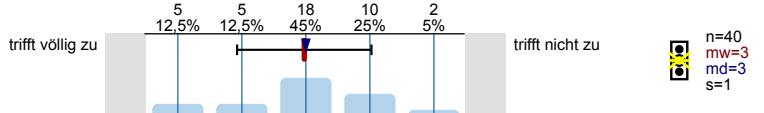


**Inhaltliche Organisation**

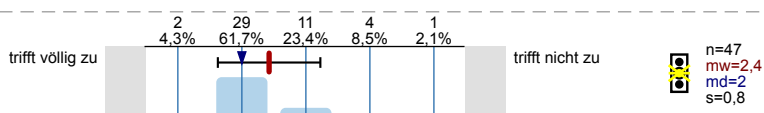
7. Für diese Studienphase existiert ein klar erkennbarer Studienplan.



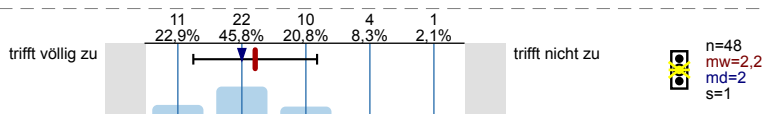
8. Ein Praktikum lässt sich gut mit dieser Studienphase in Einklang bringen.



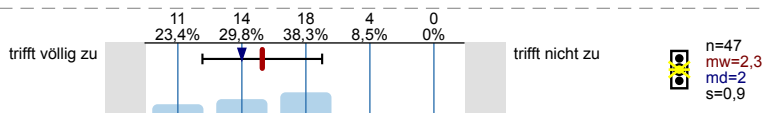
9. Die Lehrveranstaltungen in diesem Modul sind inhaltlich sinnvoll aufeinander abgestimmt.



10. Die einführenden Lehrveranstaltungen ermöglichen einen guten Einstieg in den Studiengang.



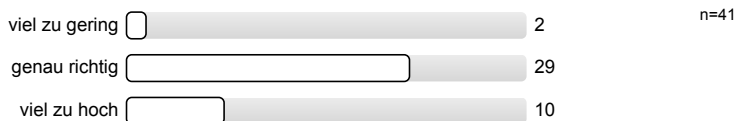
11. In den Basismodulen werden die nötigen Inhalte und Methoden für die nächste Studienphase vermittelt.



12. Wie viele Veranstaltungen haben Sie im Rahmen der Basismodule bereits besucht?

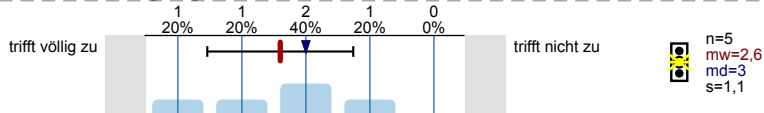


13. Der für das Selbststudium (/selbstständige Studien) vorgesehene Anteil (workload) in diesem Modul ist...

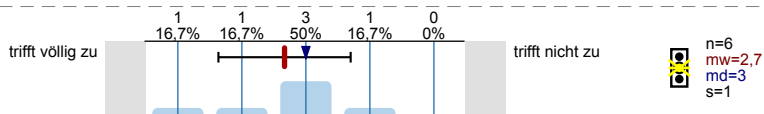


**Bitte bearbeiten Sie die Aussagen 14-16 nur, wenn Sie diesen Studiengang im Rahmen eines Lehramtsstudiums studieren:**

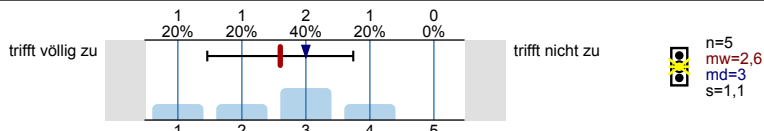
14. Die fachdidaktische Ausbildung im Rahmen dieser Studienphase ist zufriedenstellend.



15. Die Lehrveranstaltungen dieser Studienphase und das Studium der Bildungswissenschaften sind gut aufeinander abgestimmt.

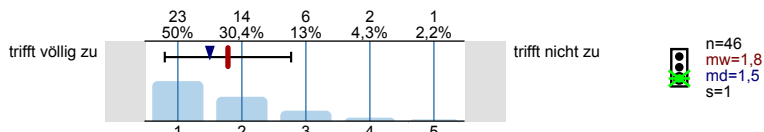


16. Die Praxisphasen werden durch die fachdidaktischen Veranstaltungen in dieser **Studienphase** in sinnvoller Weise unterstützen.

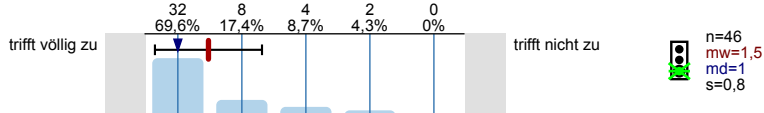


**Studierbarkeit**

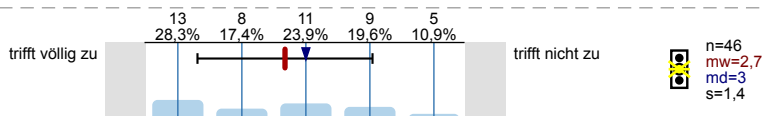
17. Die Lehrveranstaltungen dieses Moduls sind selten überfüllt.



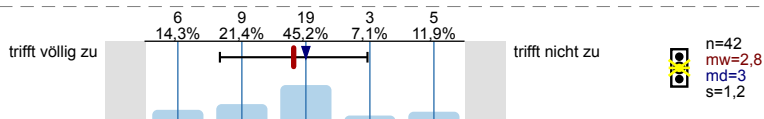
18. In diesem Modul fallen Lehrveranstaltungen selten aus.



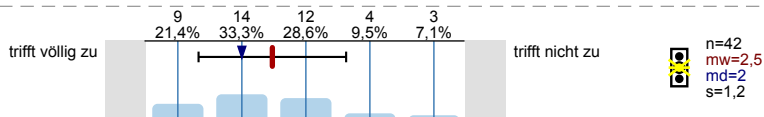
19. Die zeitliche Organisation der Lehrveranstaltungen in diesem Modul ermöglicht eine flexible Gestaltung des Stundenplans.



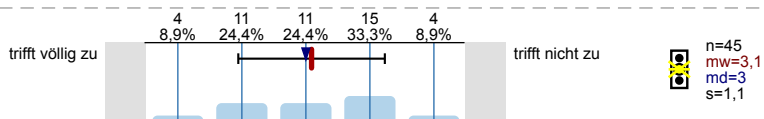
20. Veranstaltungen werden regelmäßig evaluiert.



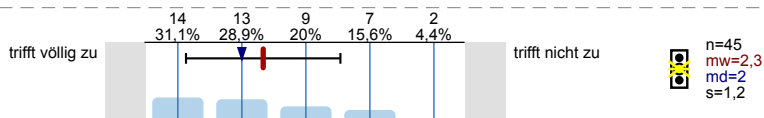
21. In diesem Modul werden ausreichend Veranstaltungen zum Erwerb der vorgeschriebenen Leistungs-/Kreditpunkte angeboten.



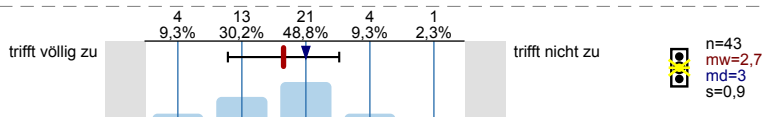
22. Die Studien- und Prüfungsordnungen in diesem Modul sind durchschaubar.



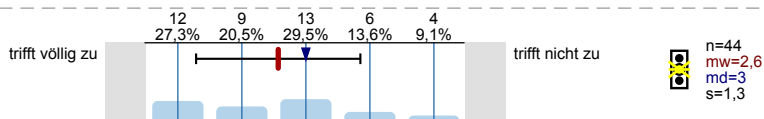
23. Die Anzahl an Prüfungen in dieser **Studienphase** kann gut bewältigt werden.



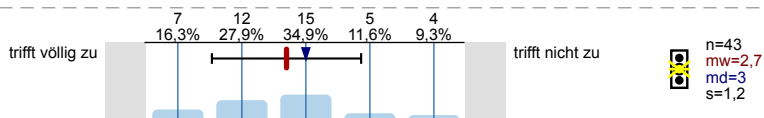
24. Die eingesetzten Prüfungsformen sind geeignet, um den Lernerfolg zu messen.



25. Die Anforderungen zum Bestehen von Prüfungen werden eindeutig kommuniziert.

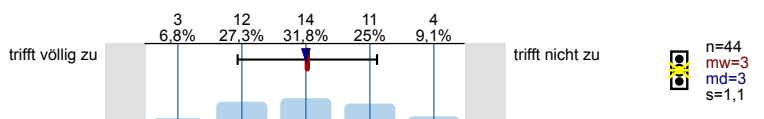


26. Die Arbeitslast in diesem Modul entspricht den vergebenen Kreditpunkten.

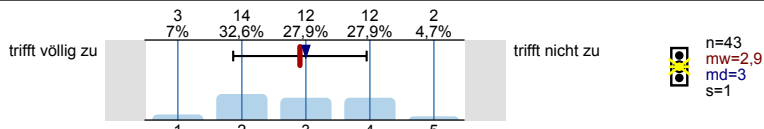


**Betreuung, Beratung und Information**

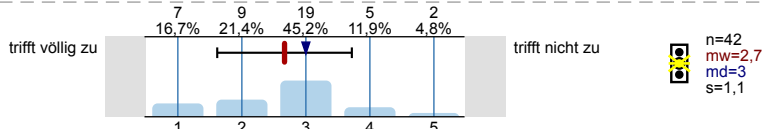
27. Bei der Anfertigung von Referaten/Hausarbeiten in diesem **Modul** wird man von den Dozent/innen gut betreut.



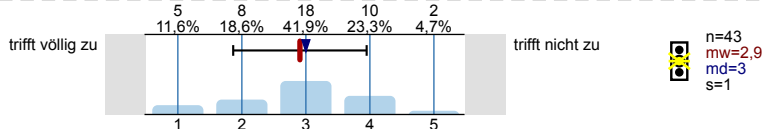
28. Bei der Vorbereitung auf Prüfungen in diesem **Modul** wird man von den Dozent/innen gut betreut.



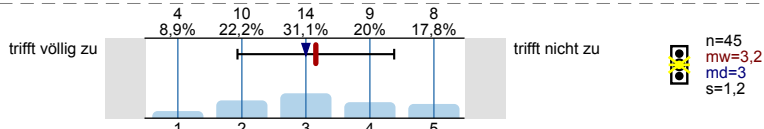
29. Die Studienberatungen, die in dieser **Studienphase** angeboten werden, sind für die Studienplanung und -gestaltung hilfreich.



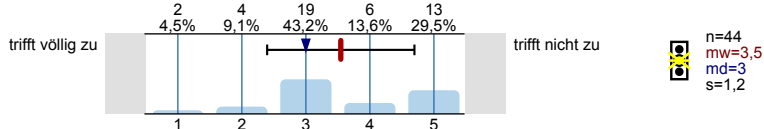
30. Die Informationen, die über Informationsbroschüren und im Internet zu diesem **Studiengang** bereitgestellt werden, sind nützlich.



31. Durch meinen **Studiengang** bin ich gut über mögliche Berufsfelder informiert.

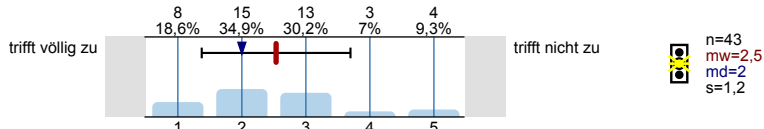


32. Mit meinem **Studiengang** habe ich gute Chancen auf dem Arbeitsmarkt.

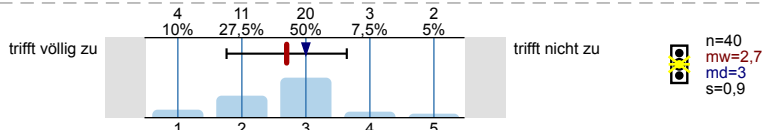


**Internationalisierung**

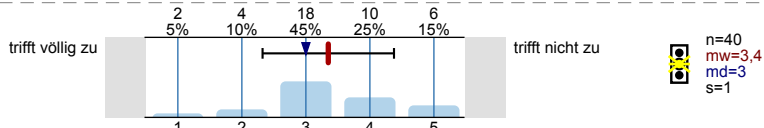
33. Dieses **Modul** hat internationale Schnittpunkte (internat. Lehrende/ Studierende/ Themen).



34. Es bestehen gute Rahmenbedingungen für ein Auslandssemester (Leistungsanerkennung; verfügbare Plätze, etc.).



35. Beratung und Information zu einem Auslandssemester sind gut.

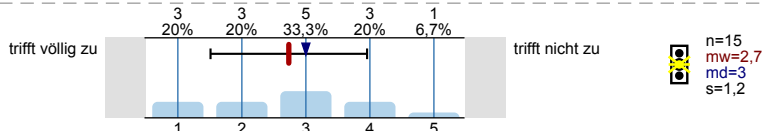


**Sprachpraxis**

36. Ist die Teilnahme an sprachpraktischen Übungen im Rahmen dieses **Moduls** obligatorisch?

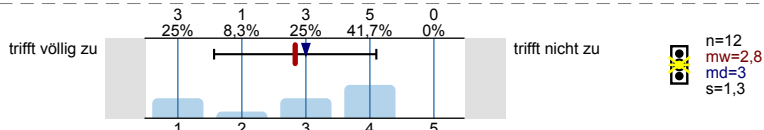


37. **Falls ja:** Im Studium dieses Moduls sind sprachpraktische Übungen in ausreichendem Maße vorgesehen.

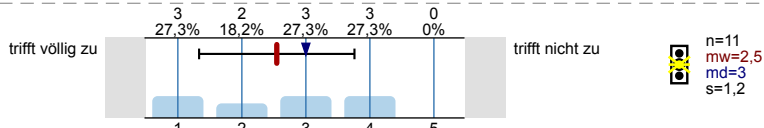


38. **Falls ja:** in diesem Modul werden gute Sprachkenntnisse vermittelt -

a) mündliche Kompetenz



b) schriftliche Kompetenz

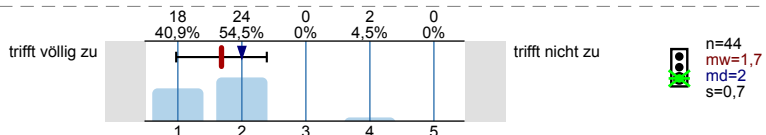




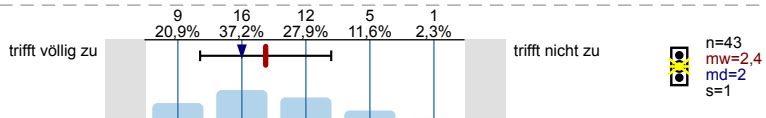
**Was lernen Sie im Studium in dieser Studienphase?**

**Durch das Studium dieses Moduls lerne ich, ...**

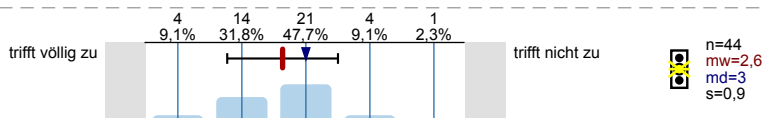
39. einen guten Einblick in Inhalte und Methoden des Faches zu gewinnen.



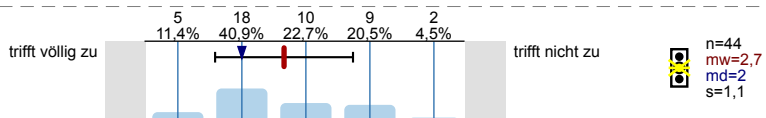
40. zentrale Fragestellungen des Studiengangs zu erkennen.



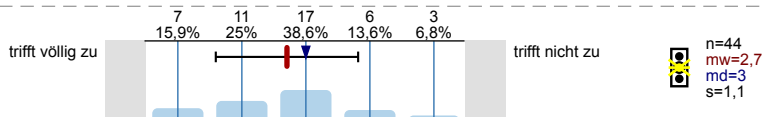
41. Methoden des Studiengangs anzuwenden.



42. fachbezogene Theorien zu erläutern.

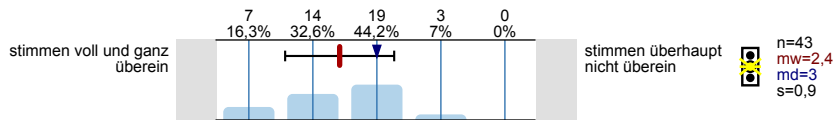


43. Forschungsergebnisse angemessen darzustellen.

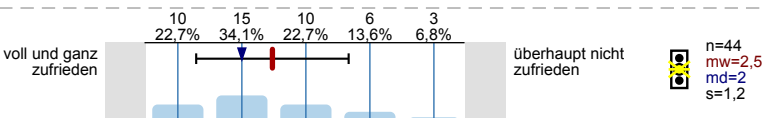


**Studienmotivation und Gesamturteil**

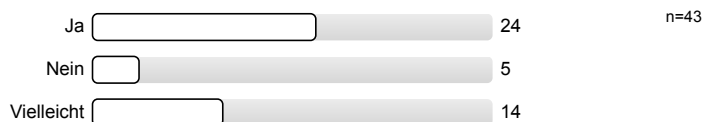
44. Inwieweit stimmen die im Studiengang vermittelten Inhalte und Qualifikationen mit der Beschreibung des Studiengangs überein?



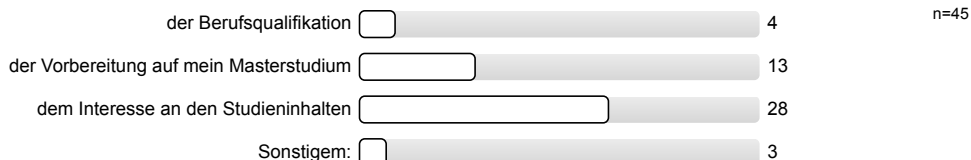
45. Insgesamt betrachtet, wie zufrieden sind Sie mit den Studienbedingungen ihres Studiengangs?



46. Würden Sie sich erneut für das gleiche Studium an der UzK entscheiden?



47. Das hauptsächliche Ziel meines Studiums gilt:



**Herzlichen Dank für Ihre Mitarbeit!**

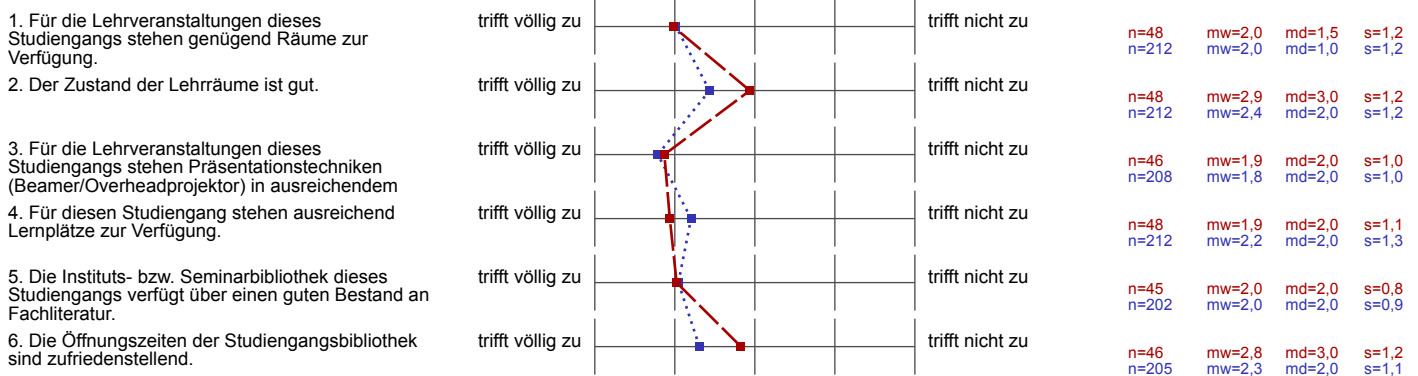
# Profilinie

**Zusammenstellung:** Evaluation der Basismodule am Institut für Ur- und Frühgeschichte WS17/18

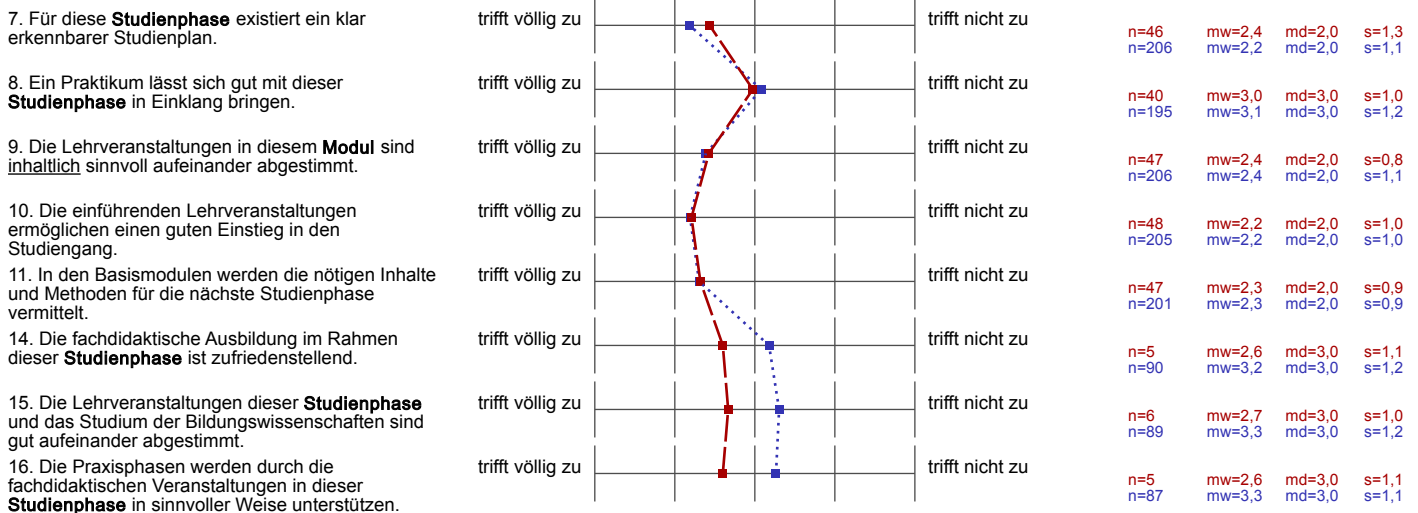
**Vergleichslinie:**  
**Zusammenstellung:** Mittelwert aller Fachberichte (Basismodule) im WS17/18

Verwendete Werte in der Profillinie: Mittelwert

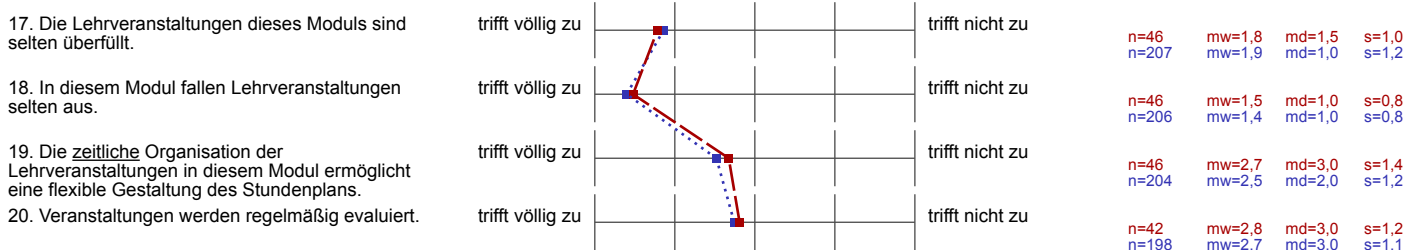
## Ausstattung



## Inhaltliche Organisation



## Studierbarkeit



21. In diesem Modul werden ausreichend Veranstaltungen zum Erwerb der vorgeschriebenen Leistungs-/Kreditpunkte angeboten.	trifft völlig zu		trifft nicht zu	n=42 n=198	mw=2,5 mw=2,4	md=2,0 md=2,0	s=1,2 s=1,1
22. Die Studien- und Prüfungsordnungen in diesem Modul sind durchschaubar.	trifft völlig zu		trifft nicht zu	n=45 n=204	mw=3,1 mw=2,6	md=3,0 md=2,0	s=1,1 s=1,3
23. Die Anzahl an Prüfungen in dieser Studienphase kann gut bewältigt werden.	trifft völlig zu		trifft nicht zu	n=45 n=202	mw=2,3 mw=2,2	md=2,0 md=2,0	s=1,2 s=1,1
24. Die eingesetzten Prüfungsformen sind geeignet, um den Lernerfolg zu messen.	trifft völlig zu		trifft nicht zu	n=43 n=202	mw=2,7 mw=2,4	md=3,0 md=2,0	s=0,9 s=1,0
25. Die Anforderungen zum Bestehen von Prüfungen werden eindeutig kommuniziert.	trifft völlig zu		trifft nicht zu	n=44 n=203	mw=2,6 mw=2,4	md=3,0 md=2,0	s=1,3 s=1,2
26. Die Arbeitslast in diesem Modul entspricht den vergebenen Kreditpunkten.	trifft völlig zu		trifft nicht zu	n=43 n=197	mw=2,7 mw=2,6	md=3,0 md=3,0	s=1,2 s=1,2

### Betreuung, Beratung und Information

27. Bei der Anfertigung von Referaten/Hausarbeiten in diesem Modul wird man von den Dozent/innen gut betreut.	trifft völlig zu		trifft nicht zu	n=44 n=186	mw=3,0 mw=2,4	md=3,0 md=2,0	s=1,1 s=1,1
28. Bei der Vorbereitung auf Prüfungen in diesem Modul wird man von den Dozent/innen gut betreut.	trifft völlig zu		trifft nicht zu	n=43 n=196	mw=2,9 mw=2,4	md=3,0 md=2,0	s=1,0 s=1,0
29. Die Studienberatungen, die in dieser Studienphase angeboten werden, sind für die Studienplanung und -gestaltung hilfreich.	trifft völlig zu		trifft nicht zu	n=42 n=188	mw=2,7 mw=2,5	md=3,0 md=2,0	s=1,1 s=1,0
30. Die Informationen, die über Informationsbroschüren und im Internet zu diesem Studiengang bereitgestellt werden, sind nützlich.	trifft völlig zu		trifft nicht zu	n=43 n=194	mw=2,9 mw=2,6	md=3,0 md=3,0	s=1,0 s=1,1
31. Durch meinen Studiengang bin ich gut über mögliche Berufsfelder informiert.	trifft völlig zu		trifft nicht zu	n=45 n=200	mw=3,2 mw=2,9	md=3,0 md=3,0	s=1,2 s=1,3
32. Mit meinem Studiengang habe ich gute Chancen auf dem Arbeitsmarkt.	trifft völlig zu		trifft nicht zu	n=44 n=197	mw=3,5 mw=2,6	md=3,0 md=2,0	s=1,2 s=1,3

### Internationalisierung

33. Dieses Modul hat internationale Schnittpunkte (internat. Lehrende/ Studierende/ Themen).	trifft völlig zu		trifft nicht zu	n=43 n=195	mw=2,5 mw=2,8	md=2,0 md=3,0	s=1,2 s=1,2
34. Es bestehen gute Rahmenbedingungen für ein Auslandssemester (Leistungsanerkennung; verfügbare Plätze, etc.).	trifft völlig zu		trifft nicht zu	n=40 n=187	mw=2,7 mw=2,9	md=3,0 md=3,0	s=0,9 s=1,0
35. Beratung und Information zu einem Auslandssemester sind gut.	trifft völlig zu		trifft nicht zu	n=40 n=181	mw=3,4 mw=3,1	md=3,0 md=3,0	s=1,0 s=1,1

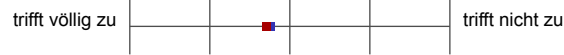
### Sprachpraxis

37. Falls ja: Im Studium dieses Moduls sind sprachpraktische Übungen in ausreichendem Maße vorgesehen.	trifft völlig zu		trifft nicht zu	n=15 n=91	mw=2,7 mw=2,3	md=3,0 md=2,0	s=1,2 s=1,1
a) mündliche Kompetenz	trifft völlig zu		trifft nicht zu	n=12 n=82	mw=2,8 mw=2,7	md=3,0 md=3,0	s=1,3 s=1,1
b) schriftliche Kompetenz	trifft völlig zu		trifft nicht zu	n=11 n=83	mw=2,5 mw=2,5	md=3,0 md=2,0	s=1,2 s=1,1

### Was lernen Sie im Studium in dieser Studienphase?

39. einen guten Einblick in Inhalte und Methoden des Faches zu gewinnen.	trifft völlig zu		trifft nicht zu	n=44 n=195	mw=1,7 mw=2,0	md=2,0 md=2,0	s=0,7 s=0,9
40. zentrale Fragestellungen des Studiengangs zu erkennen.	trifft völlig zu		trifft nicht zu	n=43 n=194	mw=2,4 mw=2,4	md=2,0 md=2,0	s=1,0 s=1,0
41. Methoden des Studiengangs anzuwenden.	trifft völlig zu		trifft nicht zu	n=44 n=195	mw=2,6 mw=2,3	md=3,0 md=2,0	s=0,9 s=0,9
42. fachbezogene Theorien zu erläutern.	trifft völlig zu		trifft nicht zu	n=44 n=193	mw=2,7 mw=2,7	md=2,0 md=3,0	s=1,1 s=1,0

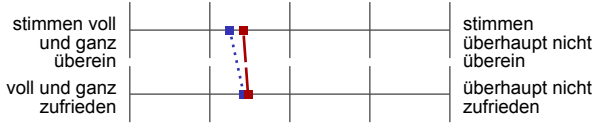
43. Forschungsergebnisse angemessen darzustellen.



n=44  
n=191    mw=2,7    md=3,0    s=1,1  
          mw=2,8    md=3,0    s=1,1

**Studienmotivation und Gesamturteil**

44. Inwieweit stimmen die im Studiengang vermittelten Inhalte und Qualifikationen mit der Beschreibung des Studiengangs überein?



n=43  
n=196    mw=2,4    md=3,0    s=0,9  
          mw=2,3    md=2,0    s=0,9

45. Insgesamt betrachtet, wie zufrieden sind Sie mit den Studienbedingungen ihres Studiengangs?



n=44  
n=198    mw=2,5    md=2,0    s=1,2  
          mw=2,4    md=2,0    s=1,1

## Untergruppe

für Frage: Welchen Studiengang studieren Sie?

Gruppe: BA Archäologie

Anzahl: 38

# Ur- und Frühgeschichte

Evaluation der Basismodule am Institut für Ur- und Frühgeschichte\_WS 17/18 / Untergruppe "BA Archäologie" (01)  
Erfasste Fragebögen = 38

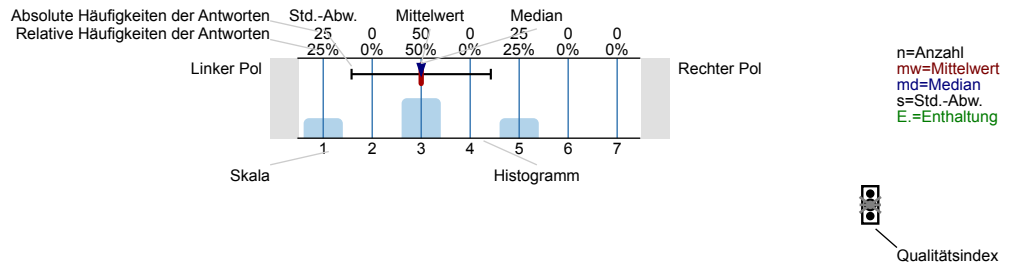


## Globalwerte

## Auswertungsteil der geschlossenen Fragen

### Legende

Frage-  
text



Erklärung der Ampelsymbole



Der Mittelwert liegt unterhalb der Qualitätsrichtlinie.



Der Mittelwert liegt im Toleranzbereich der Qualitätsrichtlinie.



Der Mittelwert liegt innerhalb der Qualitätsrichtlinie.

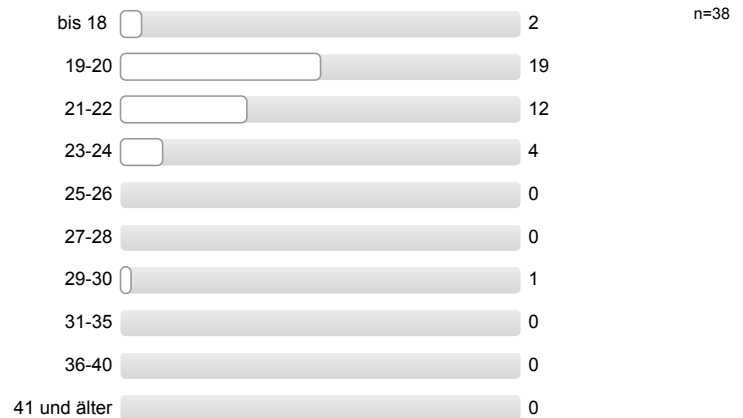
## Fragen zur Person

Die folgenden statistischen Daten werden vollständig anonym erhoben und weiterverarbeitet.

Geschlecht



Alter



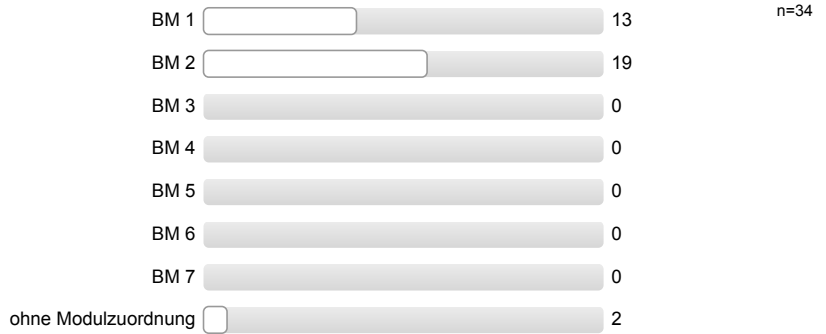
Welchen Studiengang studieren Sie?



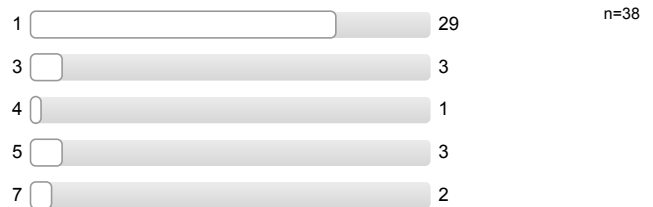
Gasthörer/in



Im Rahmen welches Moduls nehmen Sie an dieser Veranstaltung teil?

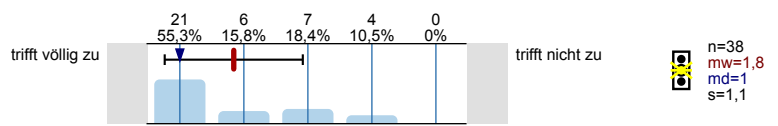


Fachsemester

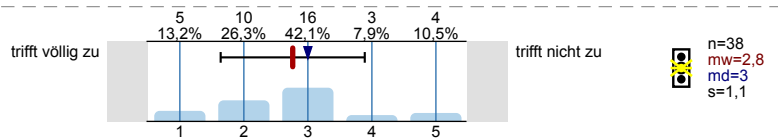


**Ausstattung**

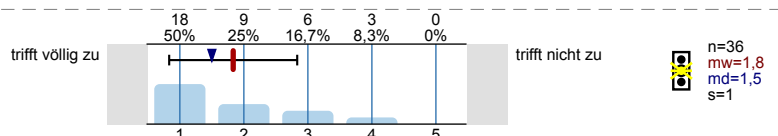
1. Für die Lehrveranstaltungen dieses Studiengangs stehen genügend Räume zur Verfügung.



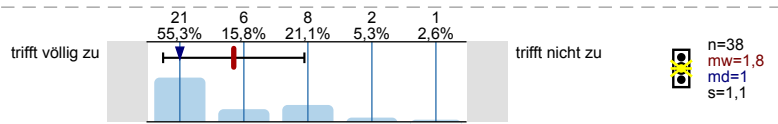
2. Der Zustand der Lehrräume ist gut.



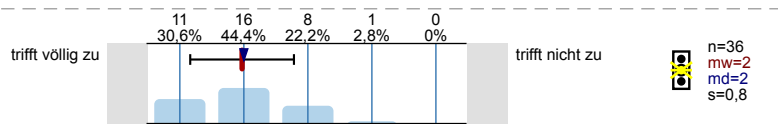
3. Für die Lehrveranstaltungen dieses Studiengangs stehen Präsentationstechniken (Beamer/Overheadprojektor) in ausreichendem Maße zur Verfügung.



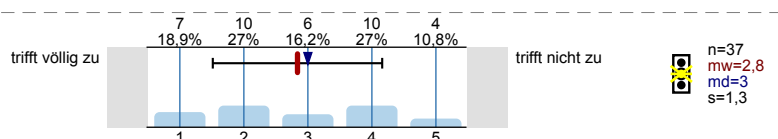
4. Für diesen Studiengang stehen ausreichend Lernplätze zur Verfügung.



5. Die Instituts- bzw. Seminarbibliothek dieses Studiengangs verfügt über einen guten Bestand an Fachliteratur.

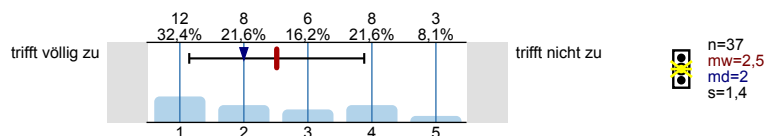


6. Die Öffnungszeiten der Studiengangsbibliothek sind zufriedenstellend.

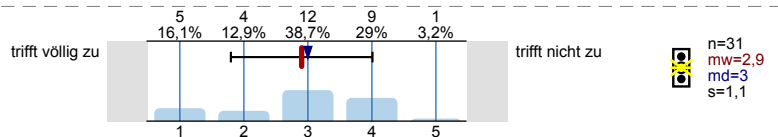


**Inhaltliche Organisation**

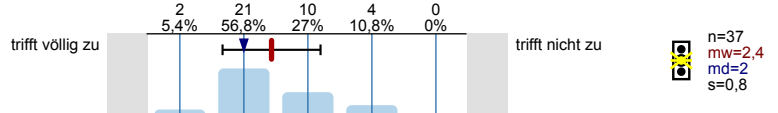
7. Für diese **Studienphase** existiert ein klar erkennbarer Studienplan.



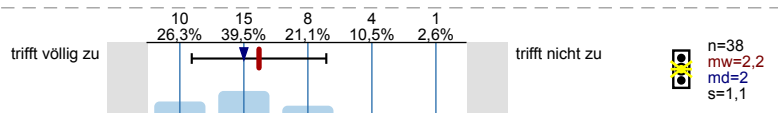
8. Ein Praktikum lässt sich gut mit dieser **Studienphase** in Einklang bringen.



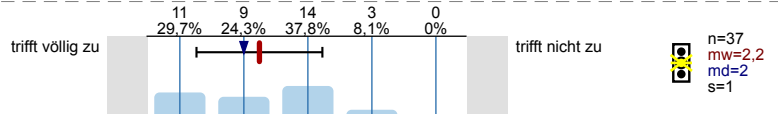
9. Die Lehrveranstaltungen in diesem **Modul** sind inhaltlich sinnvoll aufeinander abgestimmt.



10. Die einführenden Lehrveranstaltungen ermöglichen einen guten Einstieg in den Studiengang.



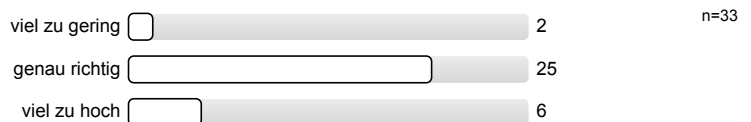
11. In den Basismodulen werden die nötigen Inhalte und Methoden für die nächste Studienphase vermittelt.



12. Wie viele Veranstaltungen haben Sie im Rahmen der Basismodule bereits besucht?



13. Der für das Selbststudium (/selbstständige Studien) vorgesehene Anteil (workload) in diesem **Modul** ist...

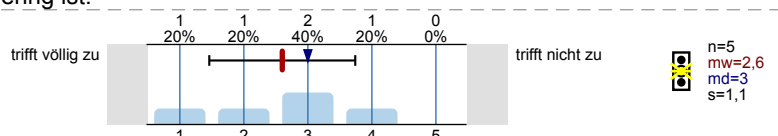


**Bitte bearbeiten Sie die Aussagen 14-16 nur, wenn Sie diesen Studiengang im Rahmen eines Lehramtsstudiums studieren:**

14. Die fachdidaktische Ausbildung im Rahmen dieser **Studienphase** ist zufriedenstellend.

Es wird keine Auswertung angezeigt, da die Anzahl der Antworten zu gering ist.

15. Die Lehrveranstaltungen dieser **Studienphase** und das Studium der Bildungswissenschaften sind gut aufeinander abgestimmt.

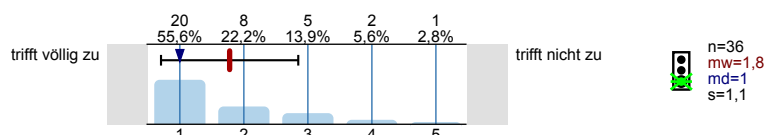


16. Die Praxisphasen werden durch die fachdidaktischen Veranstaltungen in dieser **Studienphase** in sinnvoller Weise unterstützen.

Es wird keine Auswertung angezeigt, da die Anzahl der Antworten zu gering ist.

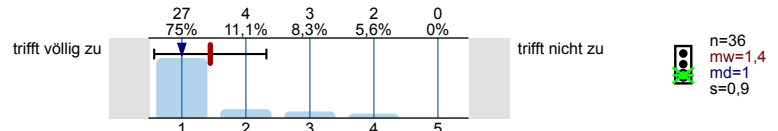
**Studierbarkeit**

17. Die Lehrveranstaltungen dieses Moduls sind selten überfüllt.

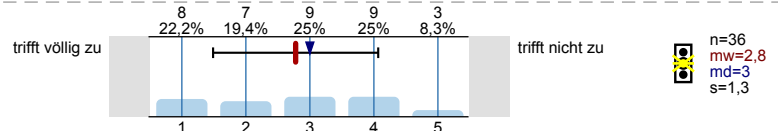




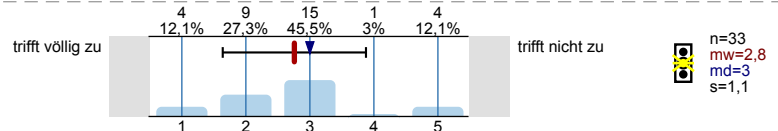
18. In diesem Modul fallen Lehrveranstaltungen selten aus.



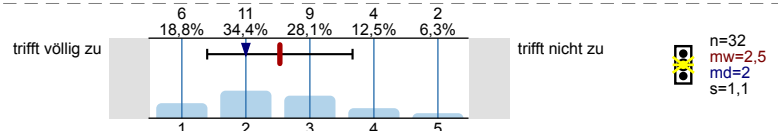
19. Die zeitliche Organisation der Lehrveranstaltungen in diesem Modul ermöglicht eine flexible Gestaltung des Stundenplans.



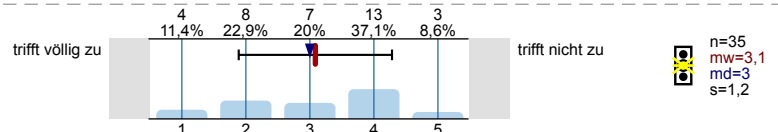
20. Veranstaltungen werden regelmäßig evaluiert.



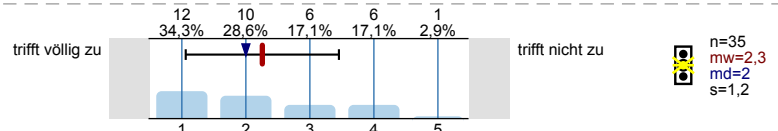
21. In diesem Modul werden ausreichend Veranstaltungen zum Erwerb der vorgeschriebenen Leistungs-/Kreditpunkte angeboten.



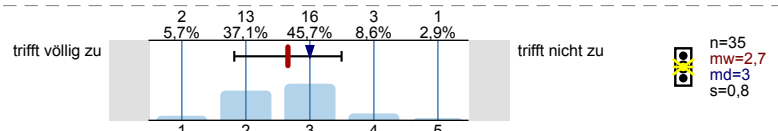
22. Die Studien- und Prüfungsordnungen in diesem Modul sind durchschaubar.



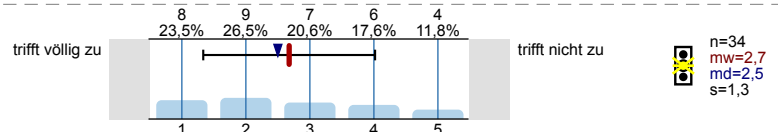
23. Die Anzahl an Prüfungen in dieser Studienphase kann gut bewältigt werden.



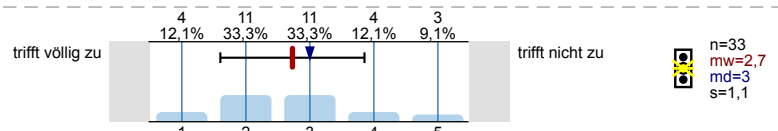
24. Die eingesetzten Prüfungsformen sind geeignet, um den Lernerfolg zu messen.



25. Die Anforderungen zum Bestehen von Prüfungen werden eindeutig kommuniziert.

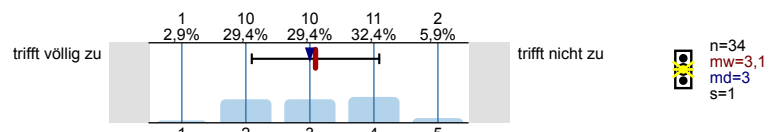


26. Die Arbeitslast in diesem Modul entspricht den vergebenen Kreditpunkten.

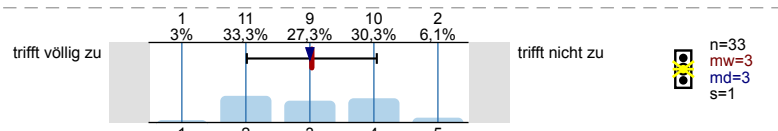


### Betreuung, Beratung und Information

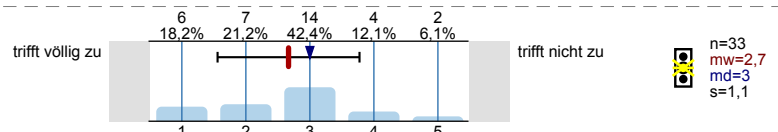
27. Bei der Anfertigung von Referaten/Hausarbeiten in diesem Modul wird man von den Dozent/innen gut betreut.



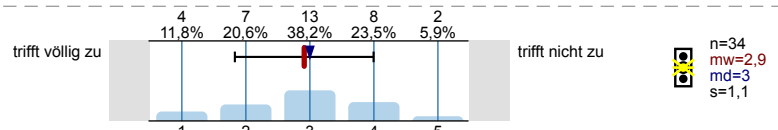
28. Bei der Vorbereitung auf Prüfungen in diesem Modul wird man von den Dozent/innen gut betreut.



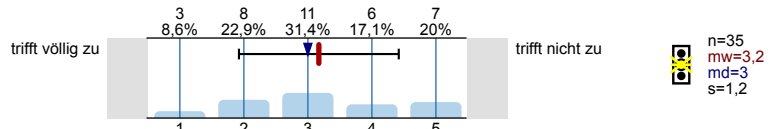
29. Die Studienberatungen, die in dieser Studienphase angeboten werden, sind für die Studienplanung und -gestaltung hilfreich.



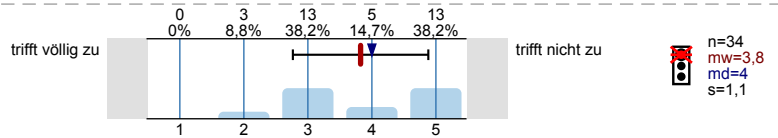
30. Die Informationen, die über Informationsbroschüren und im Internet zu diesem Studiengang bereitgestellt werden, sind nützlich.



31. Durch meinen **Studiengang** bin ich gut über mögliche Berufsfelder informiert.

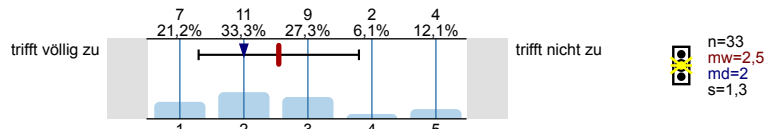


32. Mit meinem **Studiengang** habe ich gute Chancen auf dem Arbeitsmarkt.

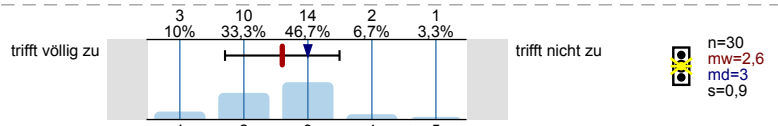


**Internationalisierung**

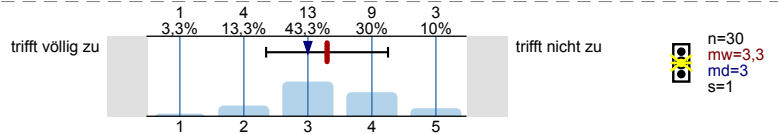
33. Dieses **Modul** hat internationale Schnittpunkte (internat. Lehrende/ Studierende/ Themen).



34. Es bestehen gute Rahmenbedingungen für ein Auslandssemester (Leistungsanerkennung; verfügbare Plätze, etc.).



35. Beratung und Information zu einem Auslandssemester sind gut.

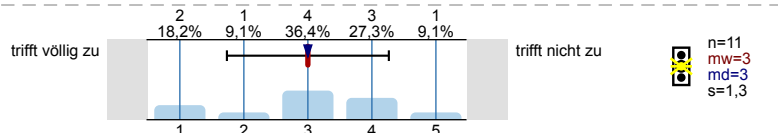


**Sprachpraxis**

36. Ist die Teilnahme an sprachpraktischen Übungen im Rahmen dieses **Moduls** obligatorisch?

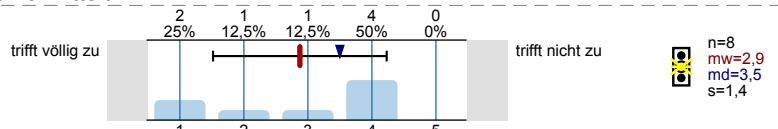


37. **Falls ja:** Im Studium dieses Moduls sind sprachpraktische Übungen in ausreichendem Maße vorgesehen.

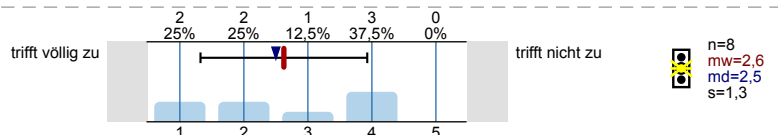


38. **Falls ja:** in diesem Modul werden gute Sprachkenntnisse vermittelt -

a) mündliche Kompetenz



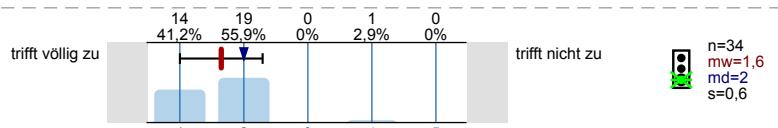
b) schriftliche Kompetenz



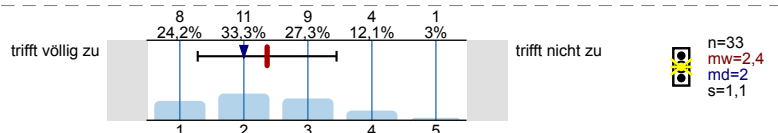
**Was lernen Sie im Studium in dieser Studienphase?**

Durch das Studium dieses Moduls lerne ich, ...

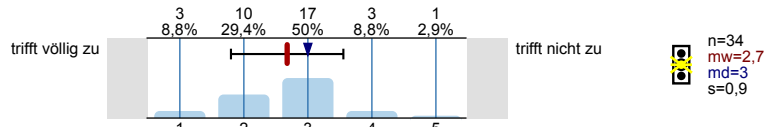
39. einen guten Einblick in Inhalte und Methoden des Faches zu gewinnen.



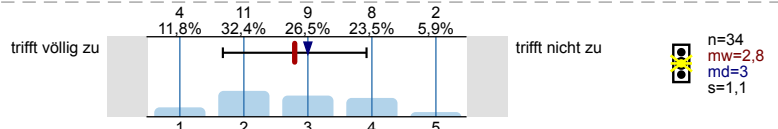
40. zentrale Fragestellungen des Studiengangs zu erkennen.



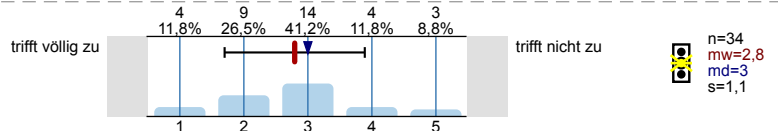
41. Methoden des Studiengangs anzuwenden.



42. fachbezogene Theorien zu erläutern.

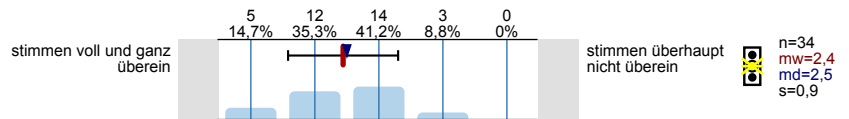


43. Forschungsergebnisse angemessen darzustellen.

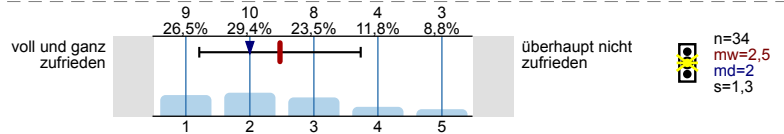


**Studienmotivation und Gesamturteil**

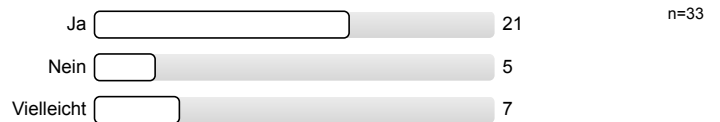
44. Inwieweit stimmen die im Studiengang vermittelten Inhalte und Qualifikationen mit der Beschreibung des Studiengangs überein?



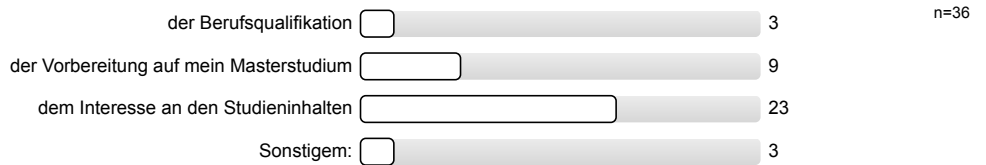
45. Insgesamt betrachtet, wie zufrieden sind Sie mit den Studienbedingungen ihres Studiengangs?



46. Würden Sie sich erneut für das gleiche Studium an der UzK entscheiden?



47. Das hauptsächliche Ziel meines Studiums gilt:



**Herzlichen Dank für Ihre Mitarbeit!**

## Untergruppe

für Frage: Welchen Studiengang studieren Sie?

Gruppe: BSc Geographie mit Nebenfach...

Anzahl: 6

# Ur- und Frühgeschichte

Evaluation der Basismodule am Institut für Ur- und Frühgeschichte\_WS 17/18 / Untergruppe "BSc Geographie mit Nebenfach Ur- und Frühgeschichte" (01)  
Erfasste Fragebögen = 6

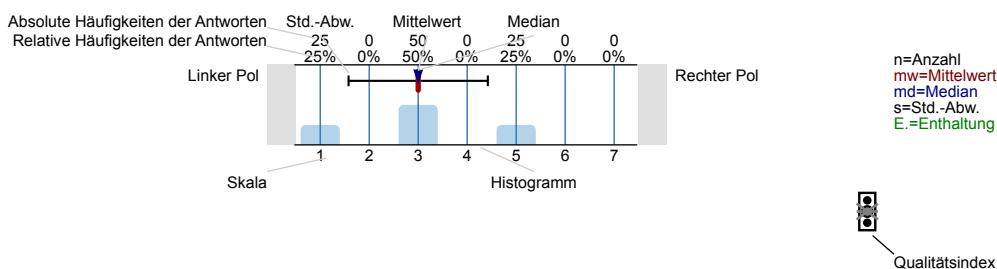


## Globalwerte

## Auswertungsteil der geschlossenen Fragen

### Legende

Frage-  
text



Erklärung der Ampelsymbole



Der Mittelwert liegt unterhalb der Qualitätsrichtlinie.



Der Mittelwert liegt im Toleranzbereich der Qualitätsrichtlinie.



Der Mittelwert liegt innerhalb der Qualitätsrichtlinie.

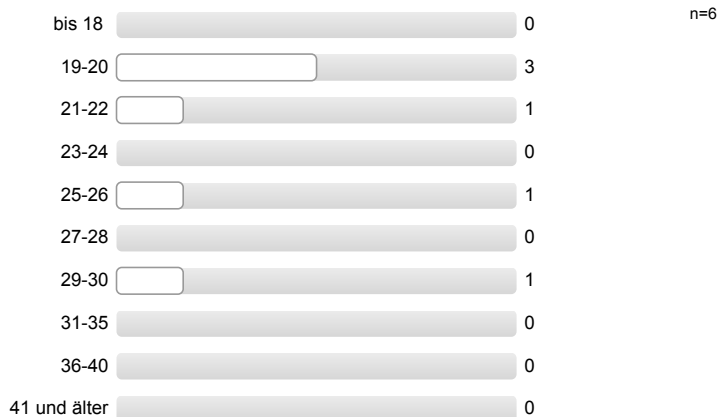
## Fragen zur Person

Die folgenden statistischen Daten werden vollständig anonym erhoben und weiterverarbeitet.

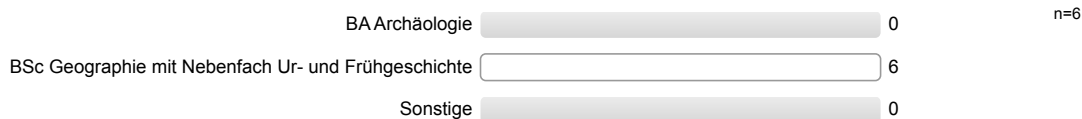
Geschlecht



Alter



Welchen Studiengang studieren Sie?



Gasthörer/in

Es wird keine Auswertung angezeigt, da die Anzahl der Antworten zu gering ist.

Im Rahmen welches Moduls nehmen Sie an dieser Veranstaltung teil?

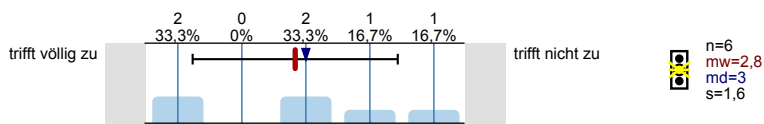
Es wird keine Auswertung angezeigt, da die Anzahl der Antworten zu gering ist.

Fachsemester

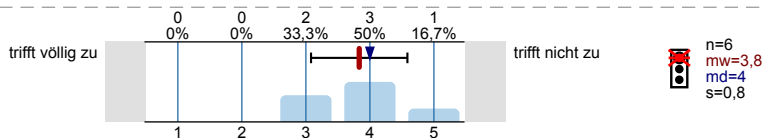


### Ausstattung

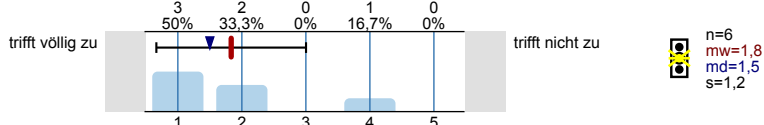
1. Für die Lehrveranstaltungen dieses Studiengangs stehen genügend Räume zur Verfügung.



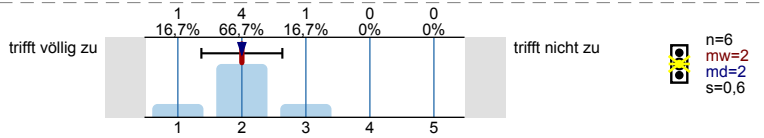
2. Der Zustand der Lehrräume ist gut.



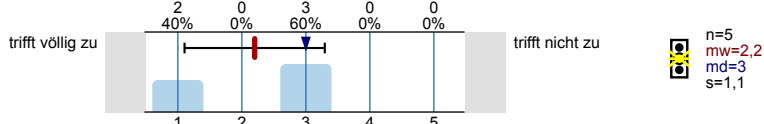
3. Für die Lehrveranstaltungen dieses Studiengangs stehen Präsentationstechniken (Beamer/Overheadprojektor) in ausreichendem Maße zur Verfügung.



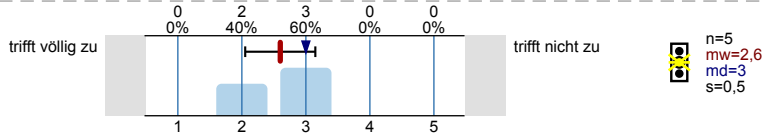
4. Für diesen Studiengang stehen ausreichend Lernplätze zur Verfügung.



5. Die Instituts- bzw. Seminarbibliothek dieses Studiengangs verfügt über einen guten Bestand an Fachliteratur.

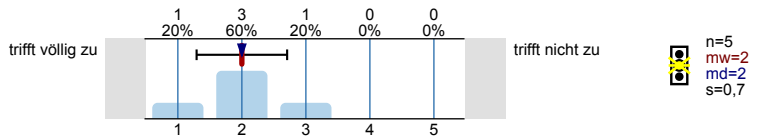


6. Die Öffnungszeiten der Studiengangsbibliothek sind zufriedenstellend.

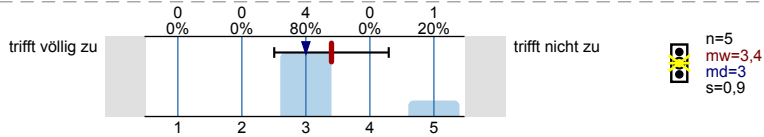


### Inhaltliche Organisation

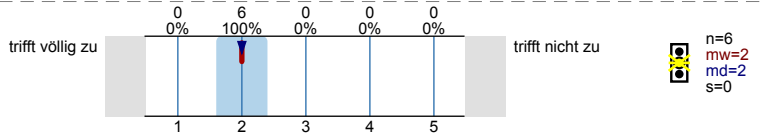
7. Für diese **Studienphase** existiert ein klar erkennbarer Studienplan.



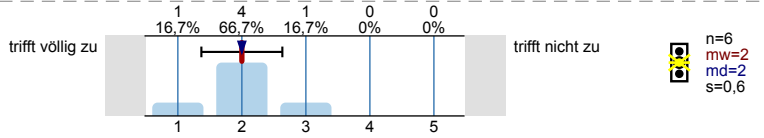
8. Ein Praktikum lässt sich gut mit dieser **Studienphase** in Einklang bringen.



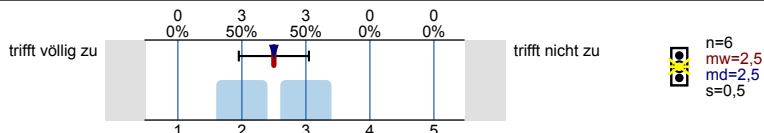
9. Die Lehrveranstaltungen in diesem **Modul** sind inhaltlich sinnvoll aufeinander abgestimmt.



10. Die einführenden Lehrveranstaltungen ermöglichen einen guten Einstieg in den Studiengang.



11. In den Basismodulen werden die nötigen Inhalte und Methoden für die nächste Studienphase vermittelt.



12. Wie viele Veranstaltungen haben Sie im Rahmen der Basismodule bereits besucht?

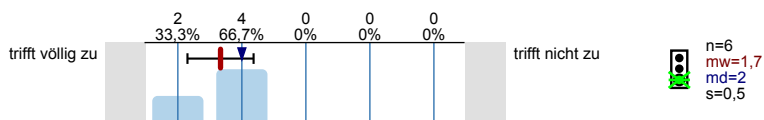


13. Der für das Selbststudium (/selbstständige Studien) vorgesehene Anteil (workload) in diesem Modul ist...

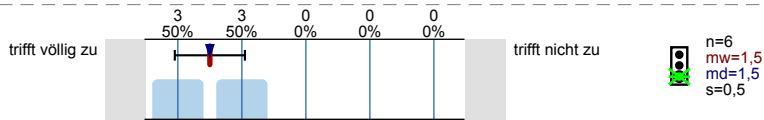
Es wird keine Auswertung angezeigt, da die Anzahl der Antworten zu gering ist.

**Studierbarkeit**

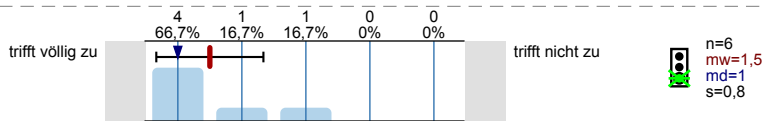
17. Die Lehrveranstaltungen dieses Moduls sind selten überfüllt.



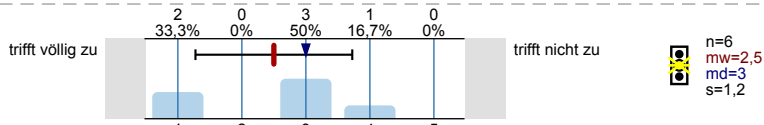
18. In diesem Modul fallen Lehrveranstaltungen selten aus.



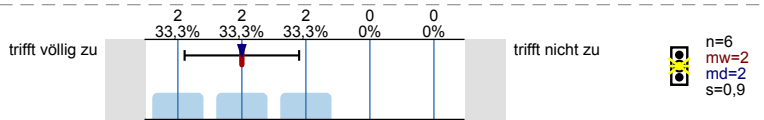
19. Die zeitliche Organisation der Lehrveranstaltungen in diesem Modul ermöglicht eine flexible Gestaltung des Stundenplans.



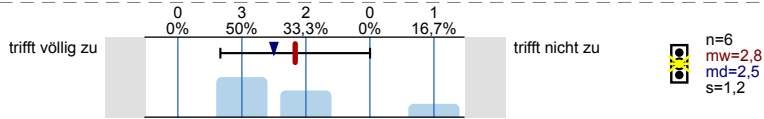
20. Veranstaltungen werden regelmäßig evaluiert.



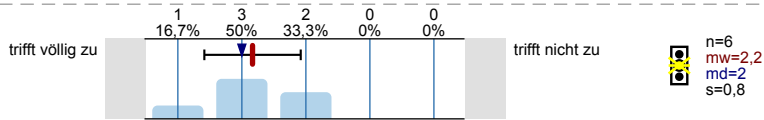
21. In diesem Modul werden ausreichend Veranstaltungen zum Erwerb der vorgeschriebenen Leistungs-/Kreditpunkte angeboten.



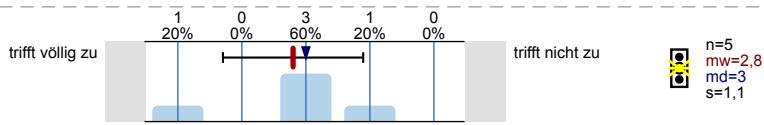
22. Die Studien- und Prüfungsordnungen in diesem Modul sind durchschaubar.



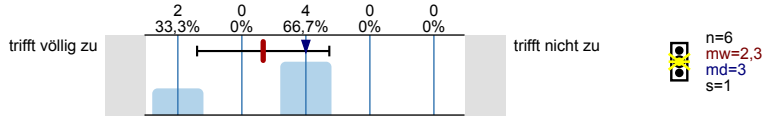
23. Die Anzahl an Prüfungen in dieser Studienphase kann gut bewältigt werden.



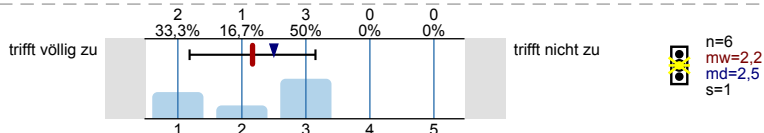
24. Die eingesetzten Prüfungsformen sind geeignet, um den Lernerfolg zu messen.



25. Die Anforderungen zum Bestehen von Prüfungen werden eindeutig kommuniziert.

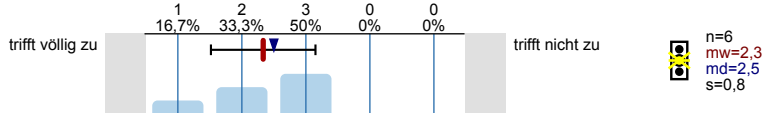


26. Die Arbeitslast in diesem Modul entspricht den vergebenen Kreditpunkten.

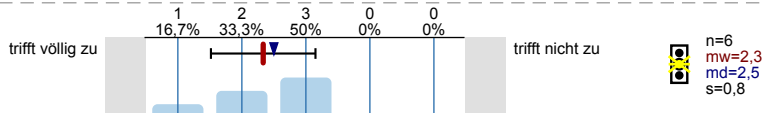


**Betreuung, Beratung und Information**

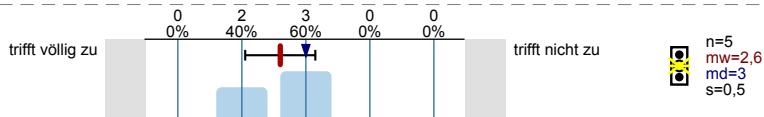
27. Bei der Anfertigung von Referaten/Hausarbeiten in diesem Modul wird man von den Dozent/innen gut betreut.



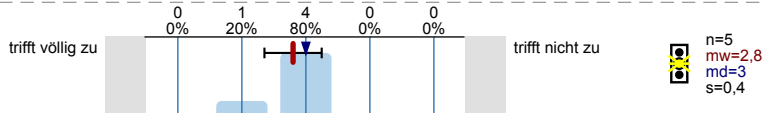
28. Bei der Vorbereitung auf Prüfungen in diesem Modul wird man von den Dozent/innen gut betreut.



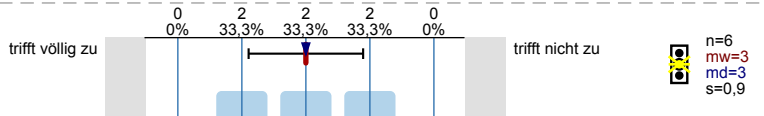
29. Die Studienberatungen, die in dieser Studienphase angeboten werden, sind für die Studienplanung und -gestaltung hilfreich.



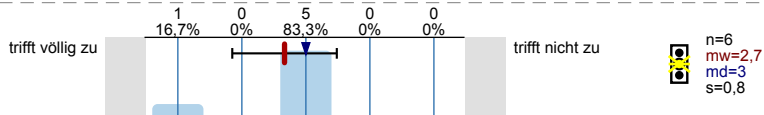
30. Die Informationen, die über Informationsbroschüren und im Internet zu diesem Studiengang bereitgestellt werden, sind nützlich.



31. Durch meinen Studiengang bin ich gut über mögliche Berufsfelder informiert.

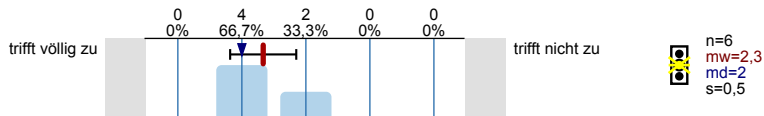


32. Mit meinem Studiengang habe ich gute Chancen auf dem Arbeitsmarkt.

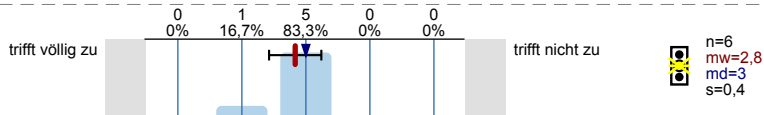


**Internationalisierung**

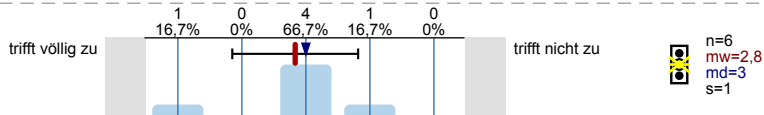
33. Dieses Modul hat internationale Schnittpunkte (internat. Lehrende/ Studierende/ Themen).



34. Es bestehen gute Rahmenbedingungen für ein Auslandssemester (Leistungsanerkennung; verfügbare Plätze, etc.).



35. Beratung und Information zu einem Auslandssemester sind gut.



**Sprachpraxis**

36. Ist die Teilnahme an sprachpraktischen Übungen im Rahmen dieses Moduls obligatorisch?





37. Falls ja: Im Studium dieses Moduls sind sprachpraktische Übungen in ausreichendem Maße vorgesehen.

Es wird keine Auswertung angezeigt, da die Anzahl der Antworten zu gering ist.

38. Falls ja: in diesem Modul werden gute Sprachkenntnisse vermittelt -

a) mündliche Kompetenz

Es wird keine Auswertung angezeigt, da die Anzahl der Antworten zu gering ist.

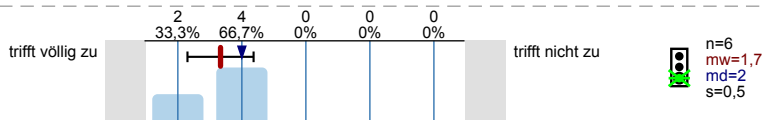
b) schriftliche Kompetenz

Es wird keine Auswertung angezeigt, da die Anzahl der Antworten zu gering ist.

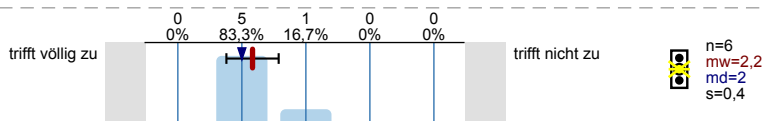
**Was lernen Sie im Studium in dieser Studienphase?**

Durch das Studium dieses Moduls lerne ich, ...

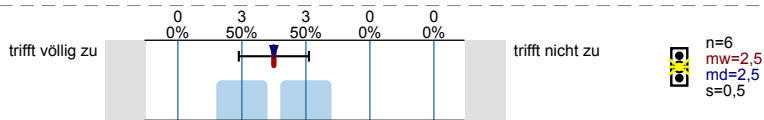
39. einen guten Einblick in Inhalte und Methoden des Faches zu gewinnen.



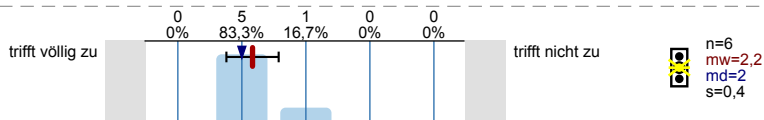
40. zentrale Fragestellungen des Studiengangs zu erkennen.



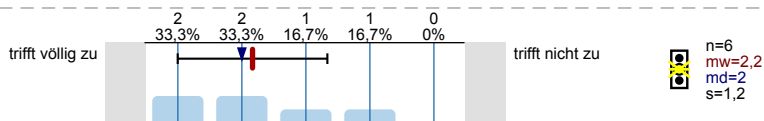
41. Methoden des Studiengangs anzuwenden.



42. fachbezogene Theorien zu erläutern.

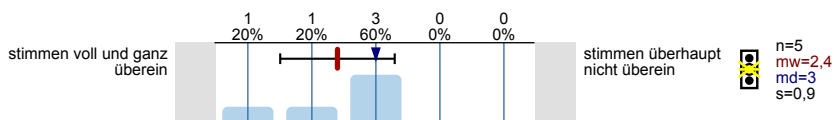


43. Forschungsergebnisse angemessen darzustellen.

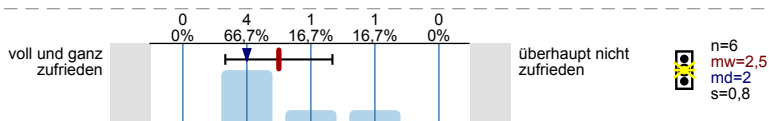


**Studienmotivation und Gesamturteil**

44. Inwieweit stimmen die im Studiengang vermittelten Inhalte und Qualifikationen mit der Beschreibung des Studiengangs überein?



45. Insgesamt betrachtet, wie zufrieden sind Sie mit den Studienbedingungen ihres Studiengangs?



46. Würden Sie sich erneut für das gleiche Studium an der UzK entscheiden?



47. Das hauptsächliche Ziel meines Studiums gilt:

