

FACHBERICHT

der Evaluation am

Slavischen Institut

an der Philosophischen Fakultät der Universität zu Köln

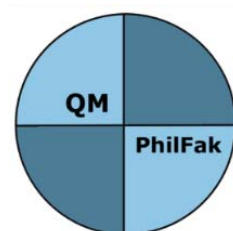
im Wintersemester 2016/17

erstellt vom

Büro für Qualitätsmanagement

der Philosophischen Fakultät der Universität zu Köln

QM-Büro
Philosophische Fakultät der Universität zu Köln
Albertus Magnus-Platz
50923 Köln
Tel.: +49 (0)221 470-7324/-7325
E-Mail: qm-philfak@uni-koeln.de
Webseite: <http://qm.phil-fak.uni-koeln.de>



Mittelwert aller Evaluationen: Slavisches Institut WS 1617

Erfasste Fragebögen = 257



Globalwerte

Wie bewerten Sie die Veranstaltung, die Sie gerade besuchen?

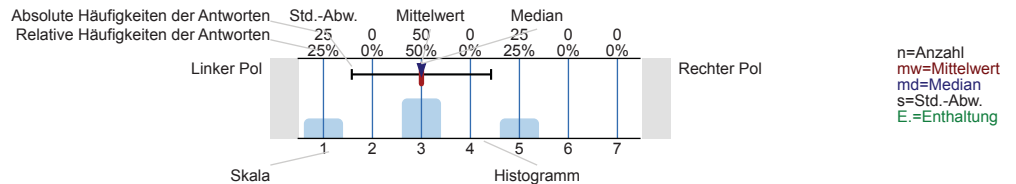


mw=2,2
s=1,5

Auswertungsteil der geschlossenen Fragen

Legende

Frage-
text



Qualitätsindex

Erklärung der Ampelsymbole



Der Mittelwert liegt unterhalb der Qualitätsrichtlinie.



Der Mittelwert liegt im Toleranzbereich der Qualitätsrichtlinie.



Der Mittelwert liegt innerhalb der Qualitätsrichtlinie.

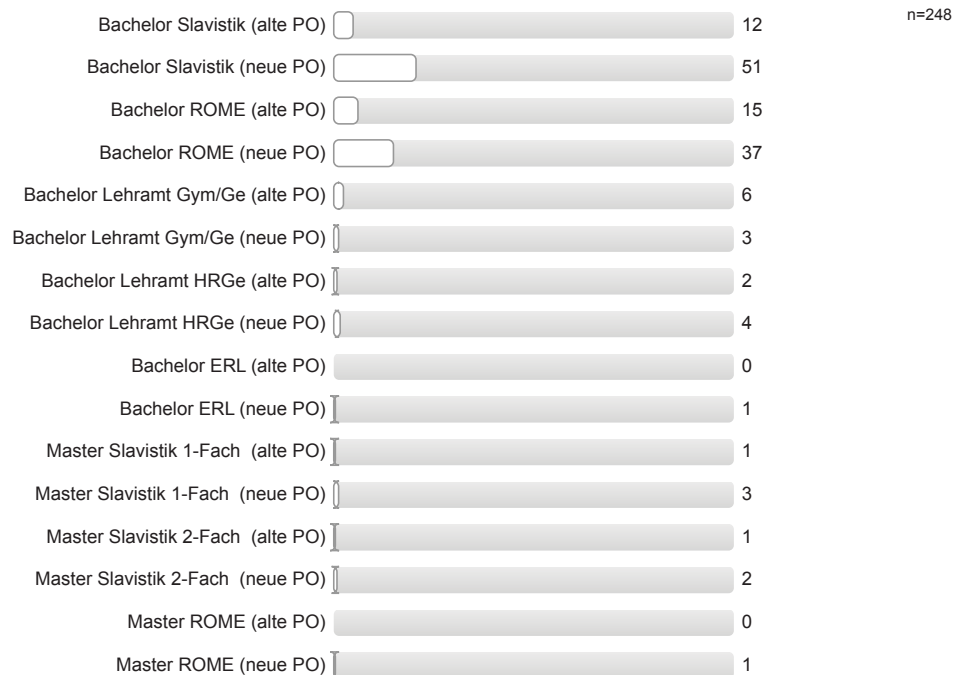
Fragen zur Person

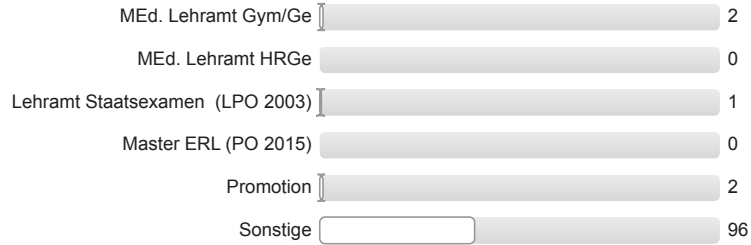
Die folgenden statistischen Daten werden vollständig anonym erhoben und weiterverarbeitet.

Geschlecht



Welchen Studiengang studieren Sie?

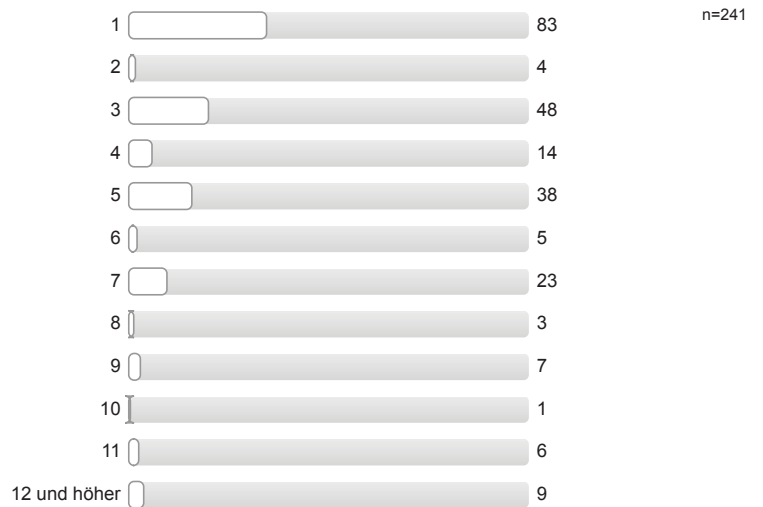




Gasthörer/in



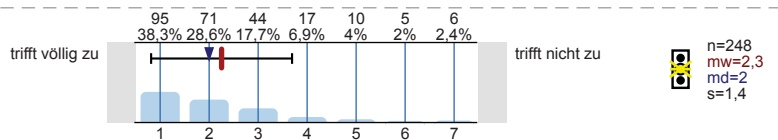
Fachsemester



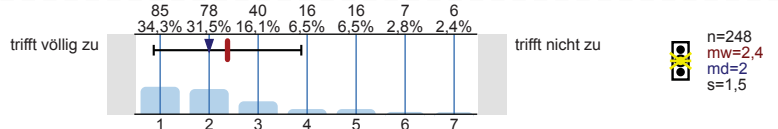
Wie bewerten Sie die Veranstaltung, die Sie gerade besuchen?

Bitte geben Sie für jede der folgenden Aussagen durch Ankreuzen einer Zahl an, inwieweit Sie persönlich der Aussage zustimmen (von 1= trifft völlig zu bis 7= trifft nicht zu).

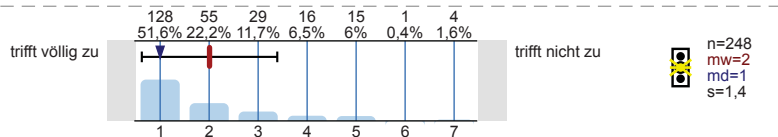
1. Der inhaltliche Aufbau der Veranstaltung ist logisch/nachvollziehbar.



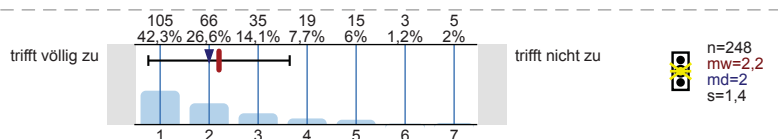
2. Die Veranstaltung ist gut organisiert.



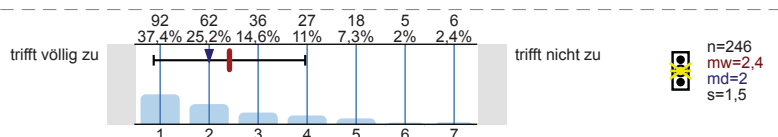
3. Der Lehrinhalt wird anhand von Beispielen veranschaulicht.



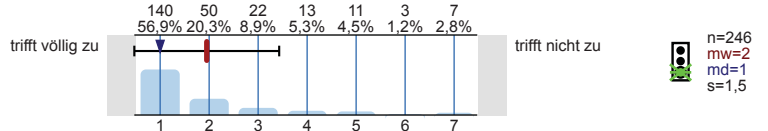
4. Die Bedeutung und der Nutzen der behandelten Themen werden vermittelt.



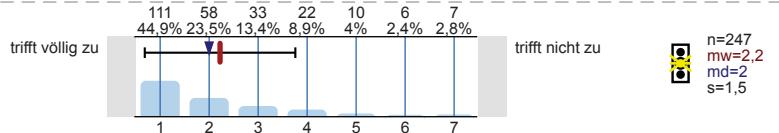
5. Ein Bezug zwischen Theorie und Praxis/Anwendung wird hergestellt.



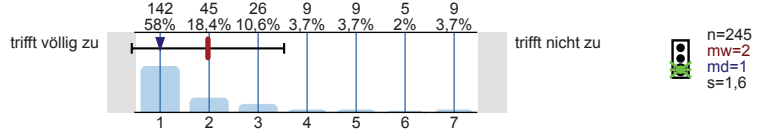
6. Die Dozentin/Der Dozent spricht verständlich und anregend.



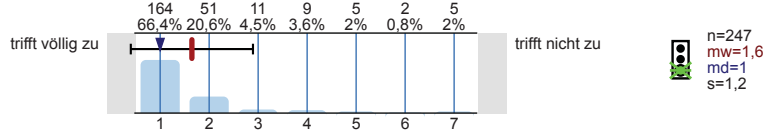
7. Die Dozentin/Der Dozent kann Kompliziertes verständlich machen.



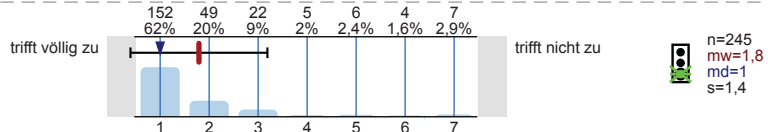
8. Die Dozentin/Der Dozent wirkt gut vorbereitet.



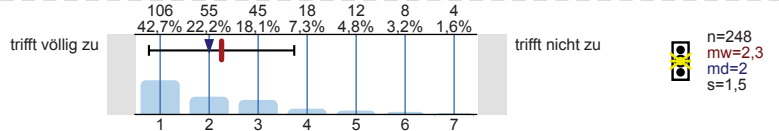
9. Die Dozentin/Der Dozent ist im Umgang mit den Studierenden freundlich.



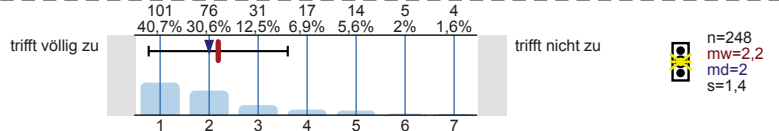
10. Die Dozentin/Der Dozent ist kooperativ und aufgeschlossen.



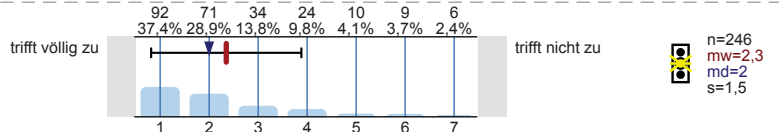
11. Mein Wissensstand ist nach der Veranstaltung wesentlich höher als vorher.



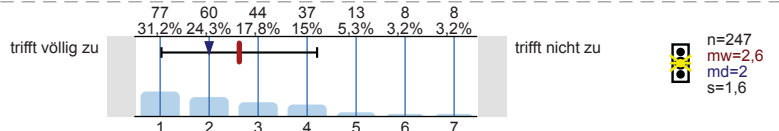
12. Ich verfüge über ein grundlegendes Verständnis als vor dem Kurs.



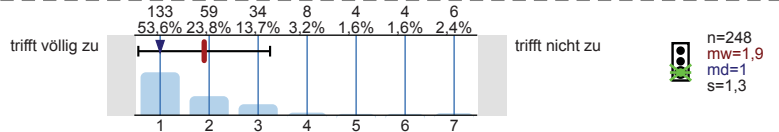
13. Der Ablauf der Veranstaltung erscheint mir nachvollziehbar und sinnvoll.



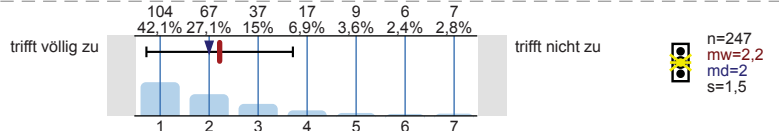
14. Sinn und Ziele der Veranstaltung erscheinen mir nachvollziehbar und wichtig für meinen weiteren Studienverlauf.



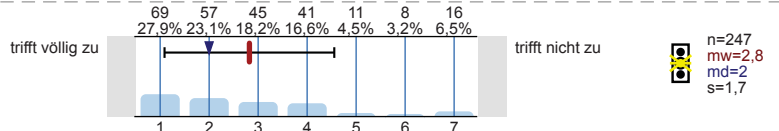
15. Die Dozentin/Der Dozent fördert Fragen und aktive Mitarbeit.



16. Diskussionen werden gut geleitet (Anregung von Beiträgen, Eingehen auf Beiträge, Zeiteinteilung, Bremsen von Vielrednern).



17. Der Einsatz von Lehrmedien (z.B. Folien, Präsentationen, Handouts) durch den/die Dozenten/in ist gelungen.



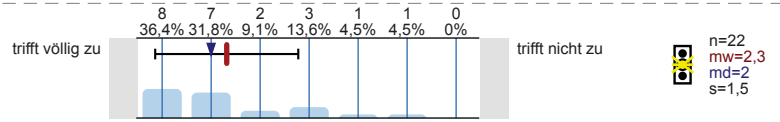
Studentische Referate

18. Werden in dieser Veranstaltung studentische Referate gehalten?

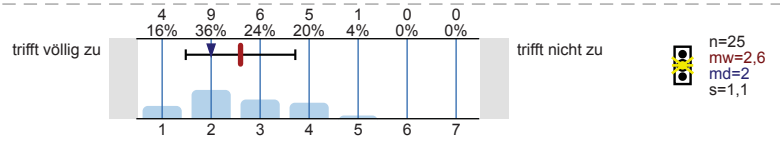


Falls ja: Bitte geben Sie durch Ankreuzen einer Zahl an, inwieweit Sie persönlich der Aussage über die Referate zustimmen (von 1= trifft völlig zu bis 7= trifft nicht zu).

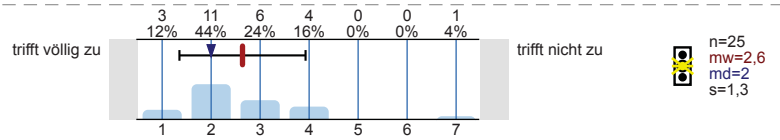
19. Die zeitliche Gewichtung zwischen studentischen Referaten und Sitzungsgestaltung durch den/die Dozenten/in ist gelungen.



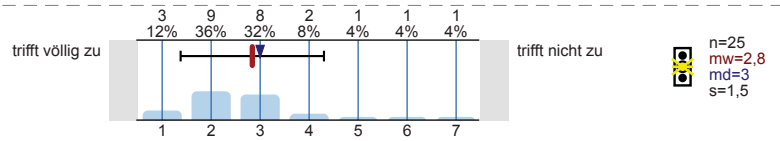
20. Die Vortragsweise und die Darbietung der Inhalte in den Referaten sind ansprechend/gut.



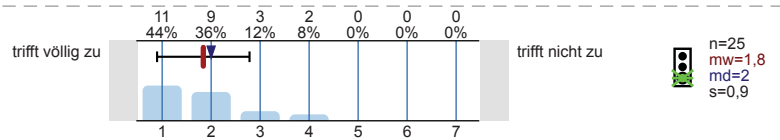
21. Die fachlich-inhaltliche Qualität der Referate ist gut.



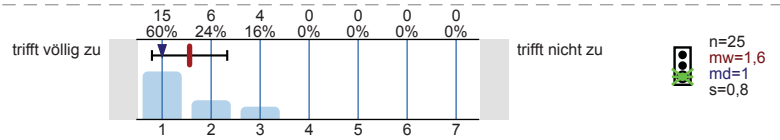
22. Ich lerne viel durch die Referate anderer Teilnehmer/innen.



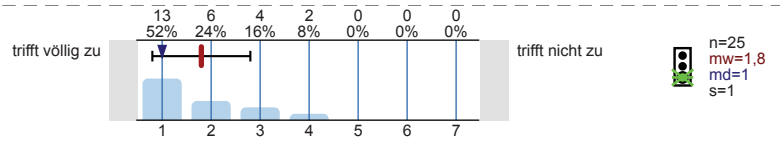
23. Zu den Referaten gibt es generell eine hilfreiche Rückmeldung durch den/die Dozenten/in.



24. Es findet eine Einordnung der Referate durch den/die Dozenten/in statt
a) ... in die jeweilige Sitzung



b) ... in das Thema des Kurses

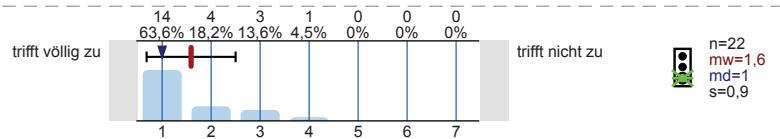


25. Ich habe selbst ein Referat gehalten?

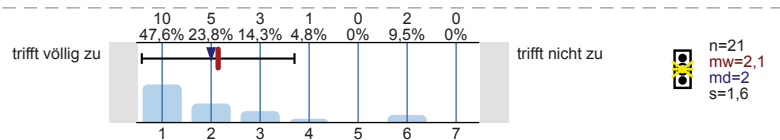


Falls ja: Bitte geben Sie durch Ankreuzen einer Zahl an, inwieweit Sie persönlich der Aussage über Ihr eigenes Referat zustimmen (von 1= trifft völlig zu bis 7= trifft nicht zu).

26. Ich lerne viel durch den Übungseffekt meines eigenen Referats.



27. Ich habe zu meinem Referat eine hilfreiche Rückmeldung erhalten.



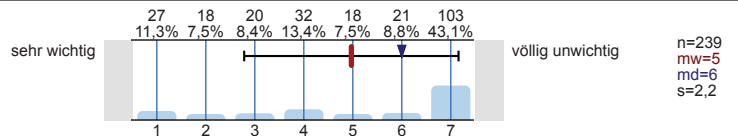
Wahl der Veranstaltung

28. Es handelt sich bei dieser Veranstaltung um eine Pflichtveranstaltung im Rahmen meines Studiums.

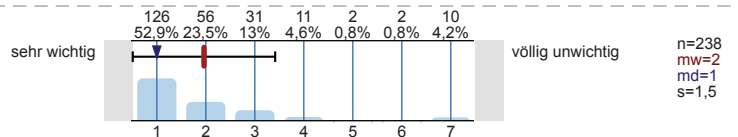


Für meine Wahl von genau dieser Veranstaltung war es 1= sehr wichtig bis 7=völlig unwichtig,

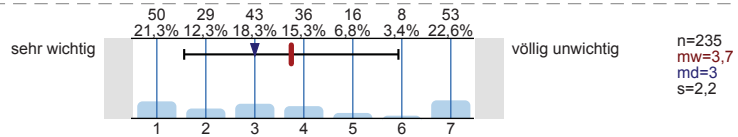
29. ob der/die Dozent/in einen "guten Ruf bei den Kommilitonen/innen" hat.



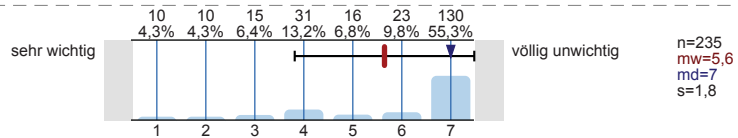
30. ob mich das Thema besonders interessiert.



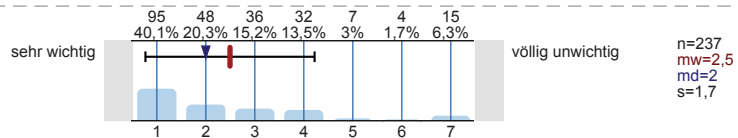
31. ob ich einen Platz über KLIPS erhalten habe.



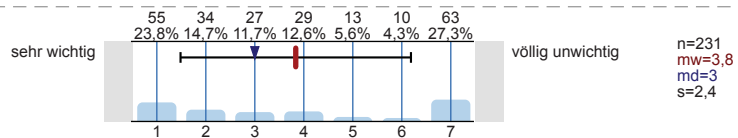
32. ob meine Studienkollegen/innen die Veranstaltung auch besuchen.



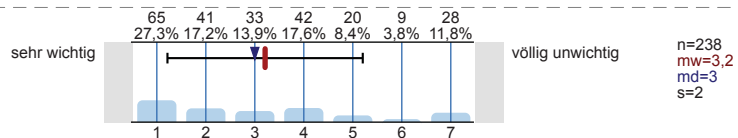
33. ob ich den Termin gut mit anderen Veranstaltungen koordinieren kann.



34. ob ich den Termin gut mit Job/Kinderbetreuung koordinieren kann.



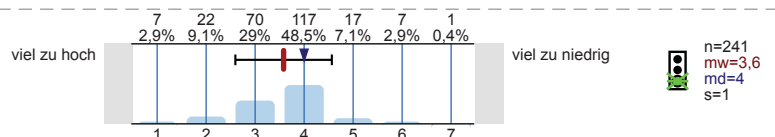
35. ob die Uhrzeit günstig ist.



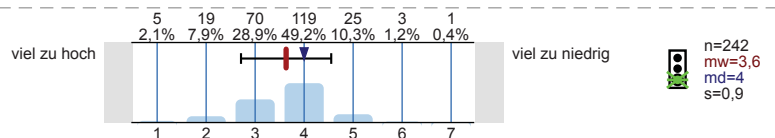
Anforderungen und Aufwand in dieser Veranstaltung

Bitte geben Sie für die folgenden Aussagen durch Ankreuzen einer Zahl an, ob die Anforderungen und der Aufwand 1= viel zu hoch, 4= genau richtig, 7= viel zu niedrig sind.

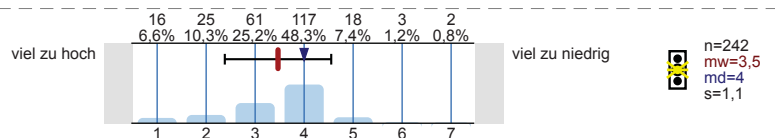
36. Die Anforderungen sind für mich...



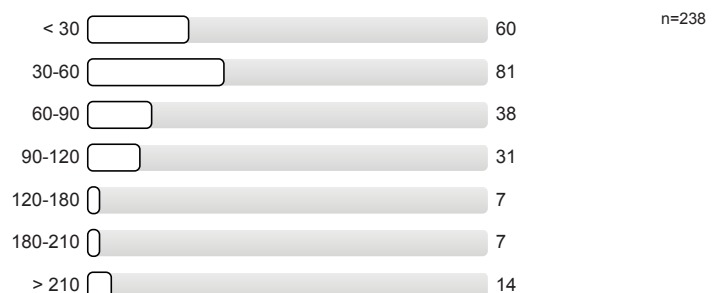
37. Die Schwierigkeit des Lehrinhaltes ist für mich...



38. Der Umfang des Lehrinhaltes ist für mich...



39. Mein üblicher Arbeitsaufwand für die Veranstaltung pro Woche (außerhalb der Veranstaltung) beträgt in Minuten:



40. Haben Sie einen Nebenjob?



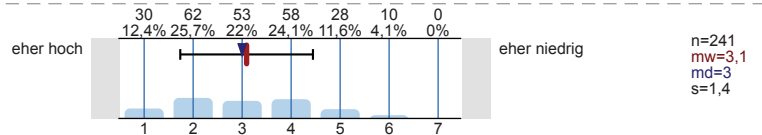
41. Wie viele Stunden pro Woche gehen Sie dieser Tätigkeit nach?



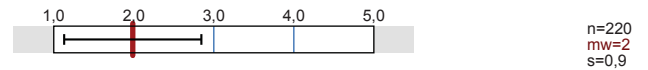
42. An wie vielen Sitzungen der Veranstaltung haben Sie nicht teilgenommen?



43. Wie hoch schätzen Sie Ihr persönliches und fachliches Engagement im Rahmen der Veranstaltung ein?



Gesamtbewertung: Wenn man alles in einer Note zusammenfassen könnte, würde ich der Veranstaltung folgende Schulnote geben:



Bitte kreuzen Sie in der oberen Zeile die Vorkomma-, in der unteren Zeile die Nachkommastelle an!

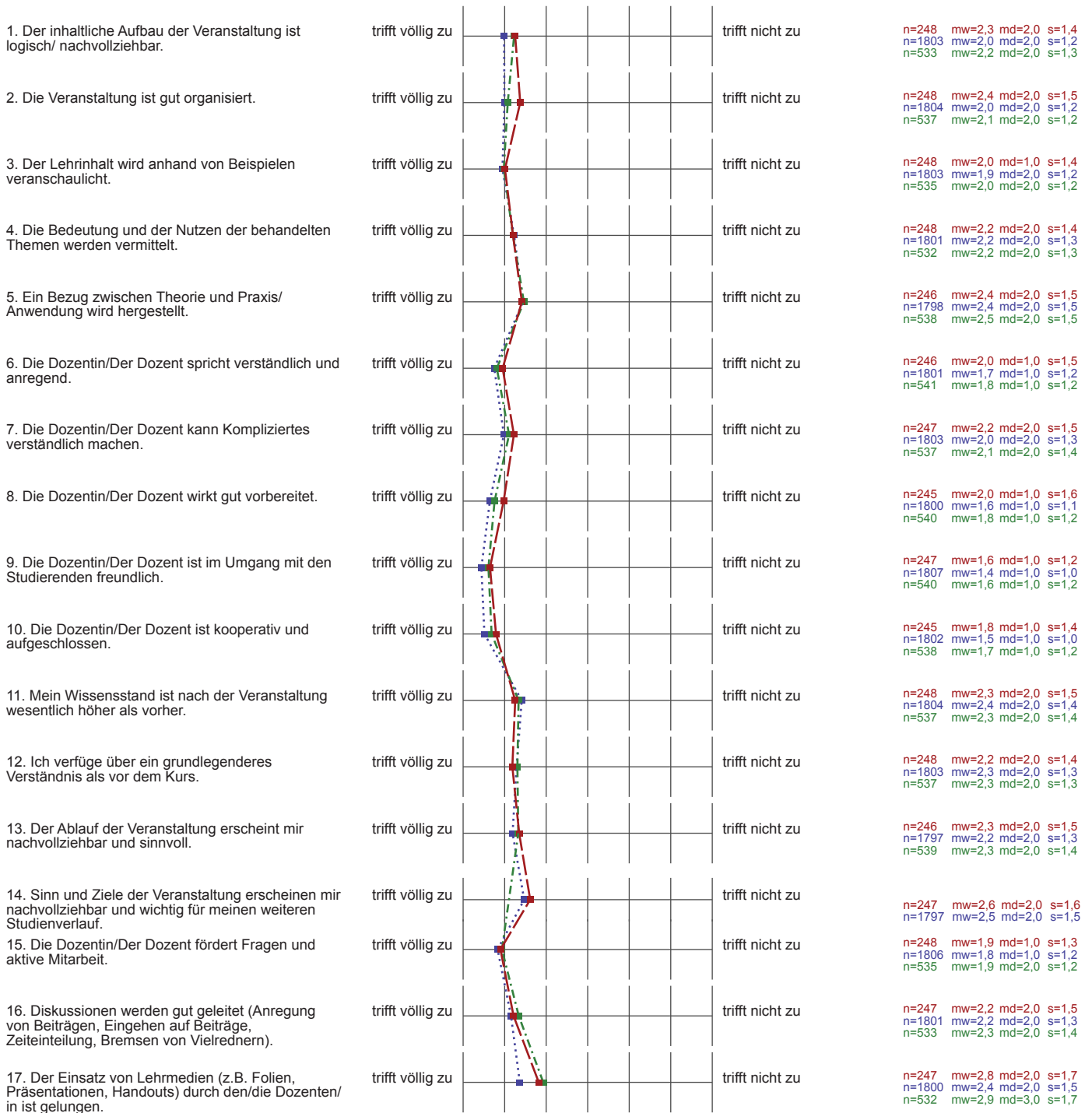
Herzlichen Dank für Ihre Mitarbeit!

Profillinie

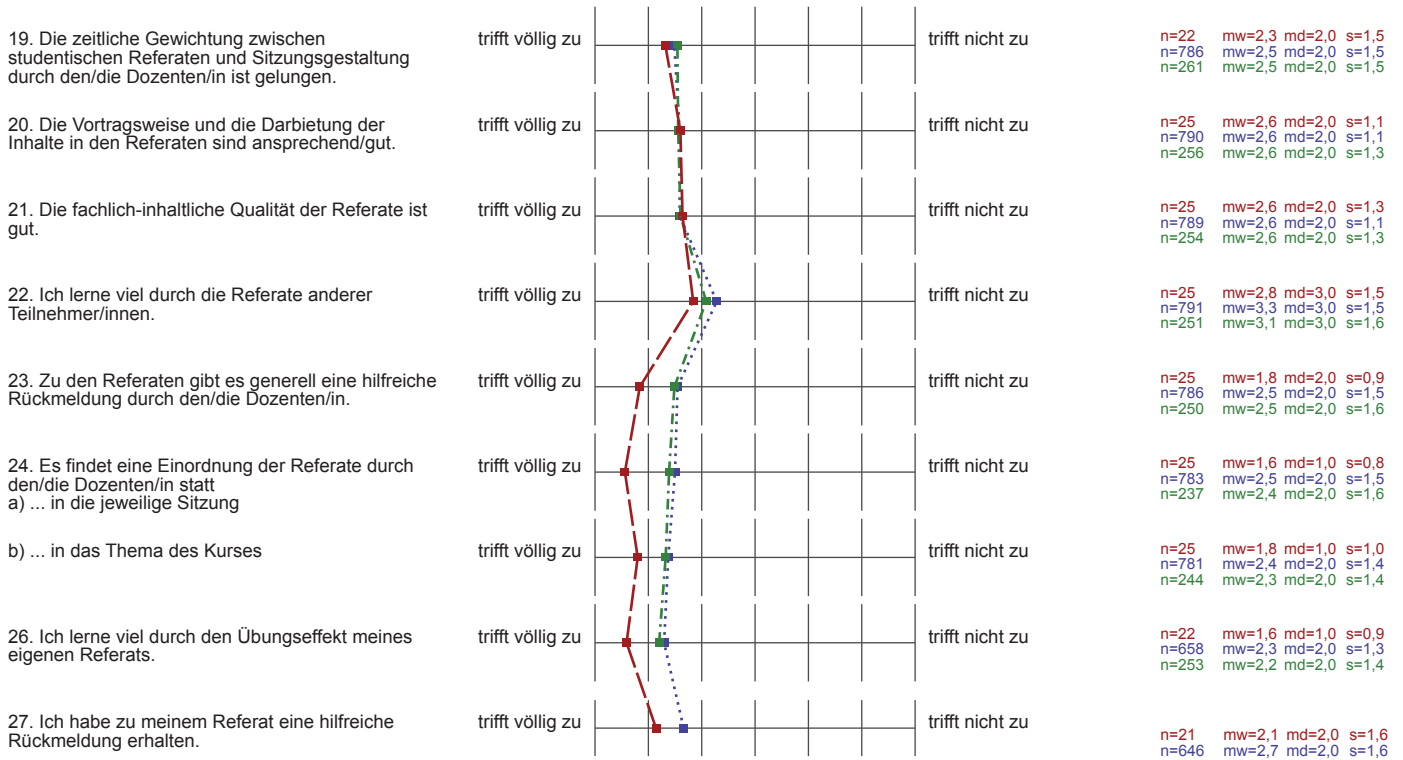
■ Zusammenstellung: Mittelwert aller Evaluationen: Slavisches Institut WS 1617
■ Vergleichslinie: Zusammenstellung: Mittelwert aller Fachevaluationen im WS 16/17
■ Vergleichslinie: Zusammenstellung: Mittelwert aller Evaluationen am Slavischen Institut SoSe 2012

Verwendete Werte in der Profillinie: Mittelwert

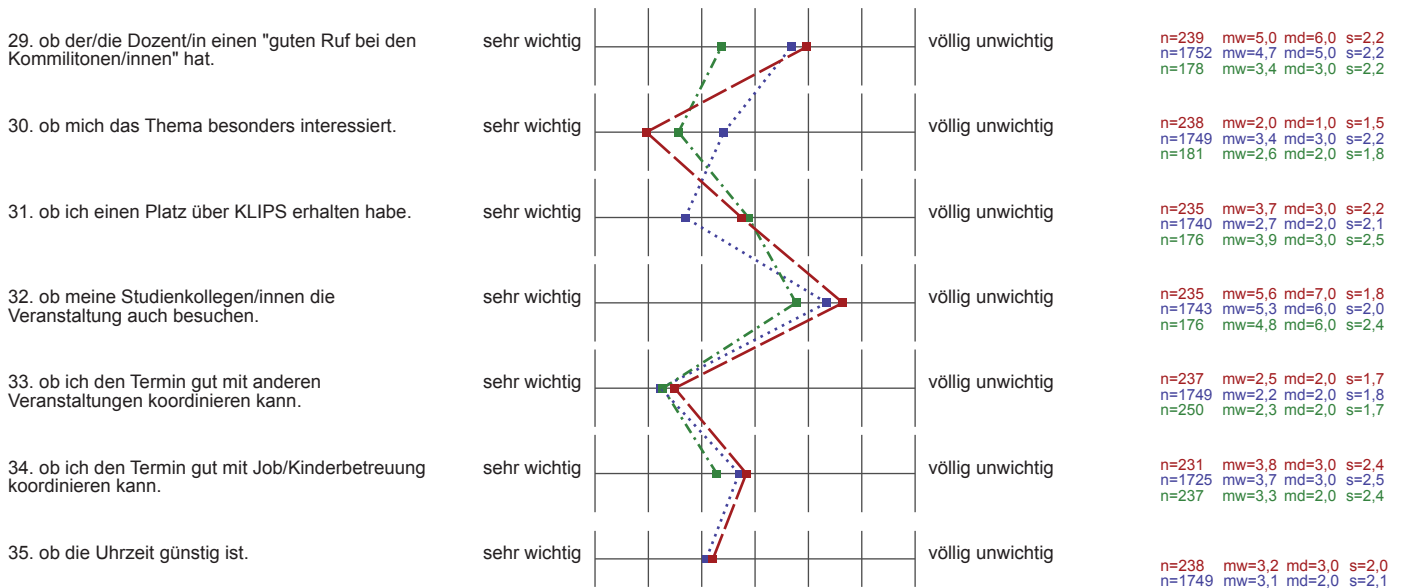
Wie bewerten Sie die Veranstaltung, die Sie gerade besuchen?



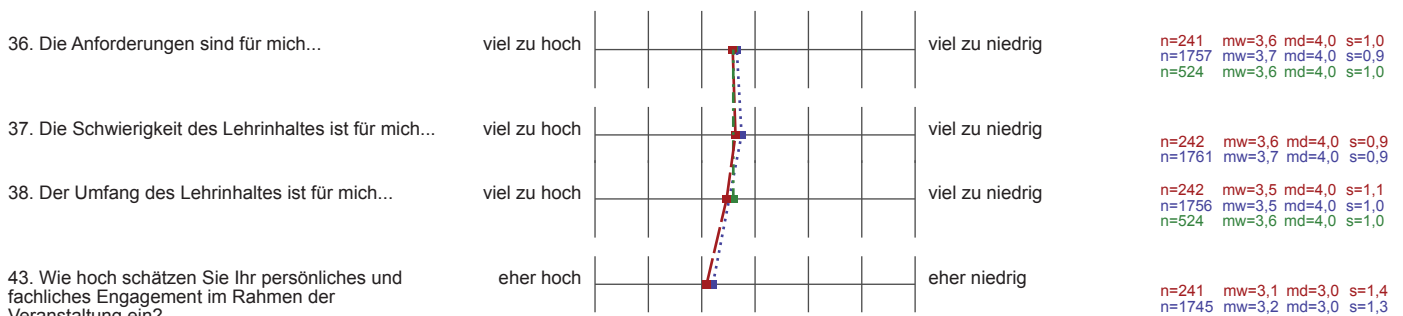
Studentische Referate



Wahl der Veranstaltung



Anforderungen und Aufwand in dieser Veranstaltung



Gesamtbewertung: Wenn man alles in einer Note zusammenfassen könnte, würde ich der Veranstaltung folgende Schulnote geben:

1 (Note 1,0 bis 5,0)



n=220	mw=2,0	s=0,9
n=1636	mw=2,0	s=0,1
n=484	mw=2,0	s=0,1

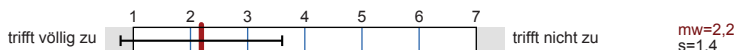
Fachbericht_Slavisches Institut (A1 BM)_WS 1617

Erfasste Fragebögen = 53

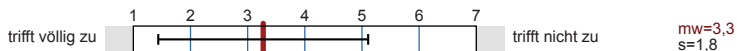


Globalwerte

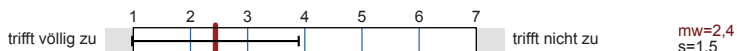
Ausstattung (Skalenbreite: 7)



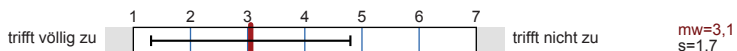
Inhaltliche Organisation (Skalenbreite: 7)



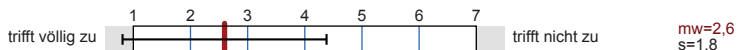
Studierbarkeit (Skalenbreite: 7)



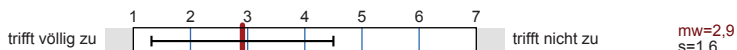
Betreuung, Beratung und Information
(Skalenbreite: 7)



Sprachpraxis (Skalenbreite: 7)



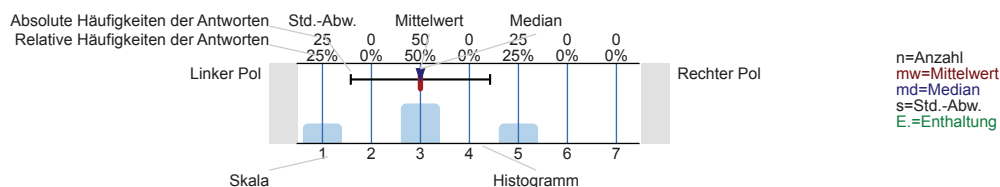
Was lernen Sie im Studium in dieser Studienphase? (Skalenbreite: 7)



Auswertungsteil der geschlossenen Fragen

Legende

Frage-
text



Erklärung der Ampelsymbole



Der Mittelwert liegt unterhalb der Qualitätsrichtlinie.



Der Mittelwert liegt im Toleranzbereich der Qualitätsrichtlinie.

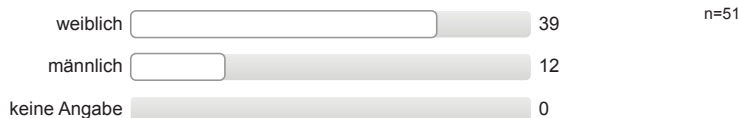


Der Mittelwert liegt innerhalb der Qualitätsrichtlinie.

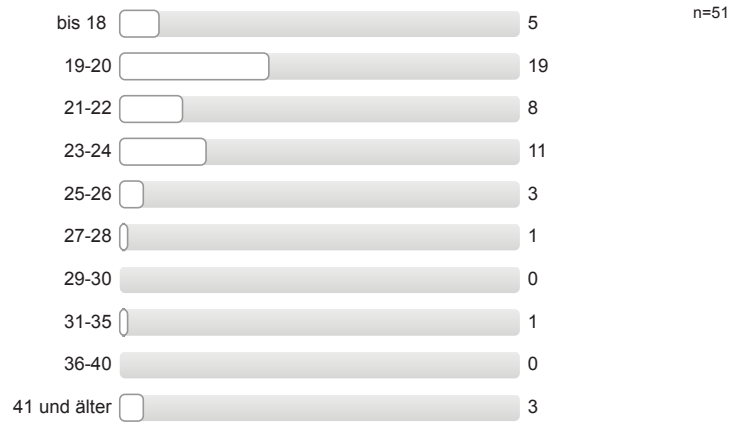
Fragen zur Person

Die folgenden statistischen Daten werden vollständig anonym erhoben und weiterverarbeitet.

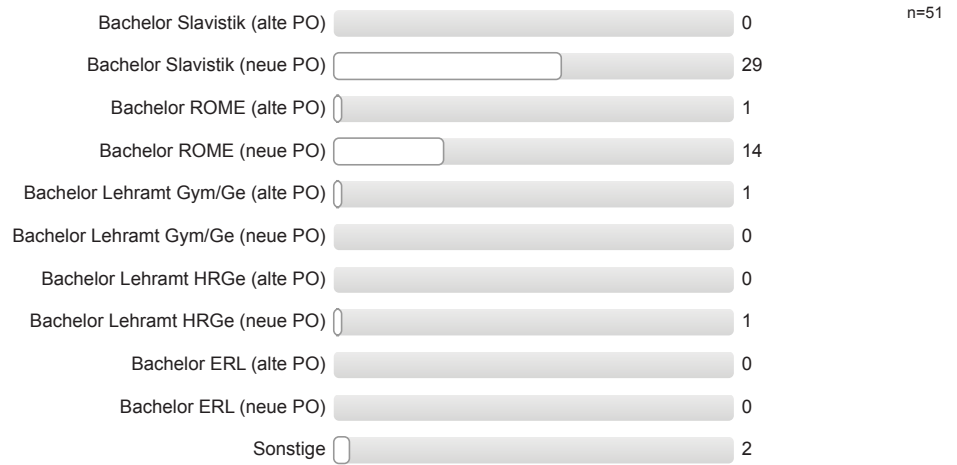
Geschlecht



Alter



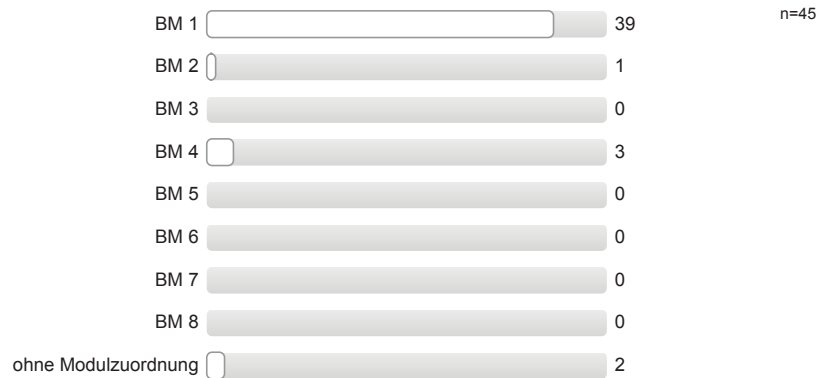
Welchen Studiengang studieren Sie?



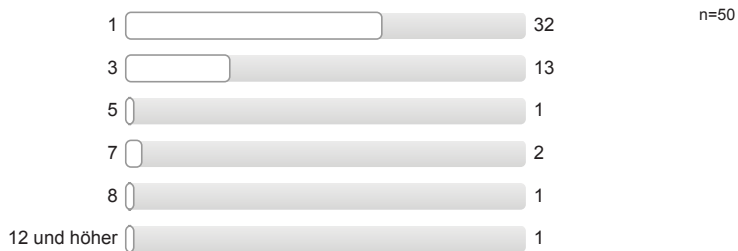
Gasthörer/in



Im Rahmen welches Moduls nehmen Sie an dieser Veranstaltung teil?

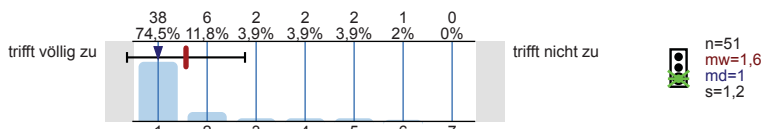


Fachsemester

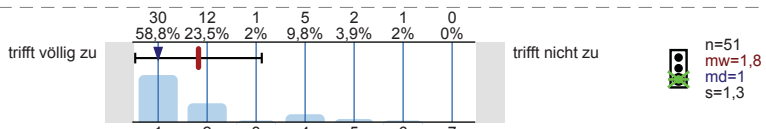


Ausstattung

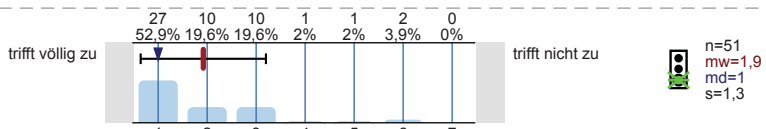
1. Für die Lehrveranstaltungen dieses Studiengangs stehen genügend Räume zur Verfügung.



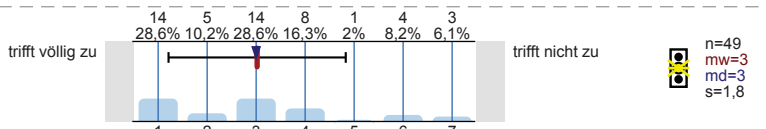
2. Der Zustand der Lehrräume ist gut.



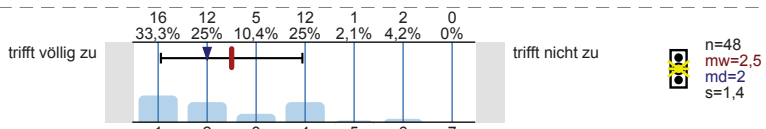
3. Für die Lehrveranstaltungen dieses Studiengangs stehen Präsentationstechniken (Beamer/Overheadprojektor) in ausreichendem Maße zur Verfügung.



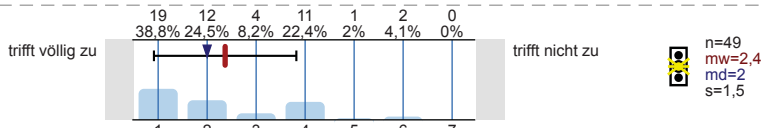
4. Für diesen Studiengang stehen ausreichend PC- bzw. Laptop-Arbeitsplätze zur Verfügung.



5. Die Instituts- bzw. Seminarbibliothek dieses Studiengangs verfügt über einen guten Bestand an Fachliteratur.

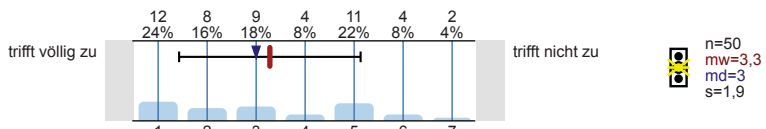


6. Die Öffnungszeiten der Studiengangsbibliothek sind zufriedenstellend.

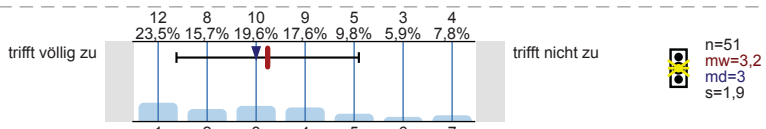


Inhaltliche Organisation

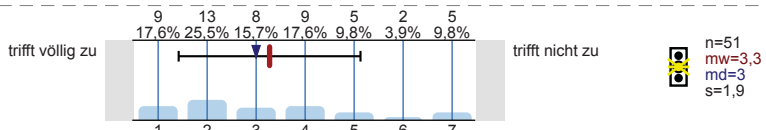
7. Für diese **Studienphase** existiert ein klar erkennbarer Studienplan.



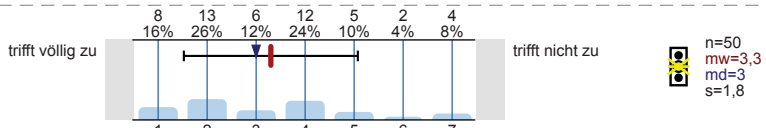
8. Die Lehrveranstaltungen in diesem **Modul** sind inhaltlich sinnvoll aufeinander abgestimmt.



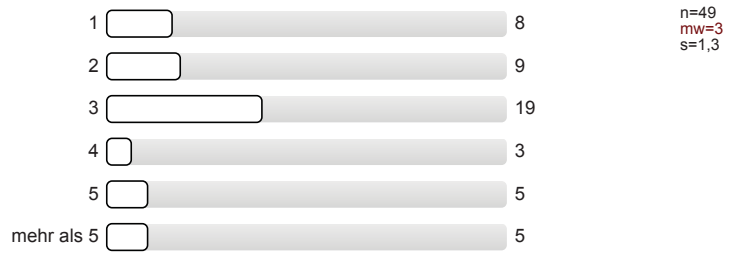
9. Die einführenden Lehrveranstaltungen ermöglichen einen guten Einstieg in den Studiengang.



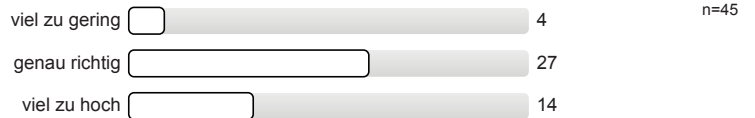
10. In den Basismodulen werden die nötigen Inhalte und Methoden für die nächste Studienphase vermittelt.



11. Wie viele Veranstaltungen haben Sie im Rahmen der Basismodule bereits besucht?

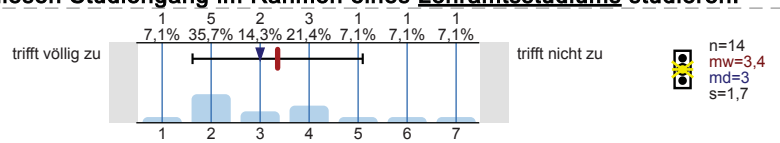


12. Der für das Selbststudium (/selbstständige Studien) vorgesehene Anteil (workload) in diesem Modul ist...

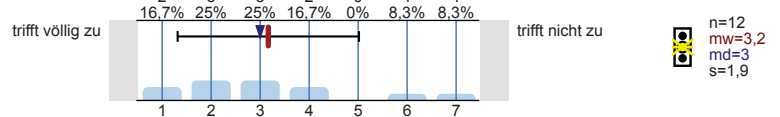


! Bitte bearbeiten Sie die Aussagen 13-15 nur, wenn sie diesen Studiengang im Rahmen eines Lehramtsstudiums studieren:

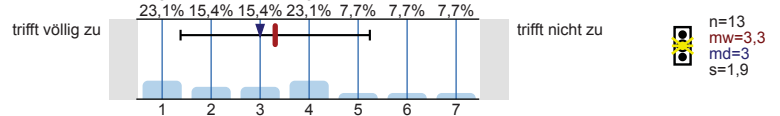
13. Die fachdidaktische Ausbildung im Rahmen dieser Studienphase ist zufriedenstellend.



14. Die Lehrveranstaltungen dieser Studienphase und das Studium der Bildungswissenschaft sind gut aufeinander abgestimmt.

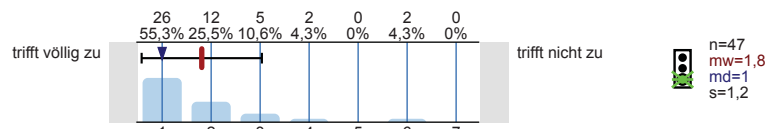


15. Die Praxisphasen werden durch die fachdidaktischen Veranstaltungen in dieser Studienphase in sinnvoller Weise unterstützt.

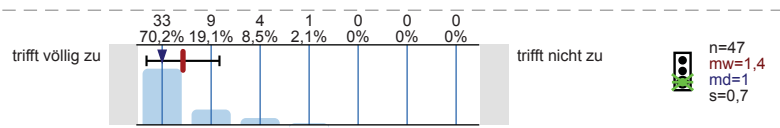


Studierbarkeit

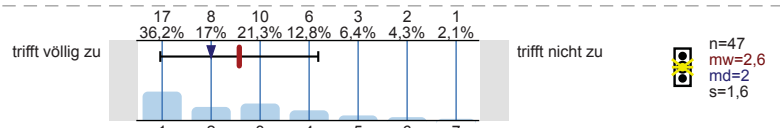
16. Die Lehrveranstaltungen dieses Moduls sind selten überfüllt.



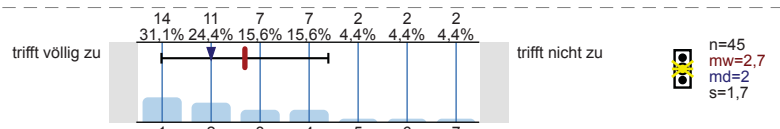
17. In diesem Modul fallen Lehrveranstaltungen selten aus.



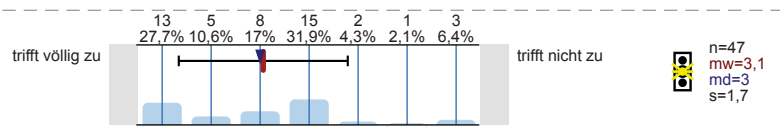
18. Die zeitliche Organisation der Lehrveranstaltungen in diesem Modul ermöglicht eine flexible Gestaltung des Stundenplans.



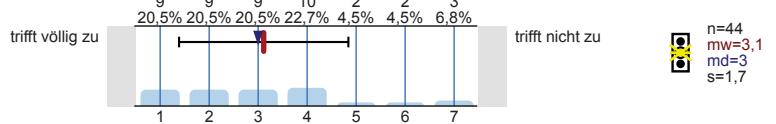
19. In diesem Modul werden ausreichend Veranstaltungen zum Erwerb der vorgeschriebenen Leistungs-/Kreditpunkte angeboten.



20. Die Studien- und Prüfungsordnungen in diesem Modul sind durchschaubar.

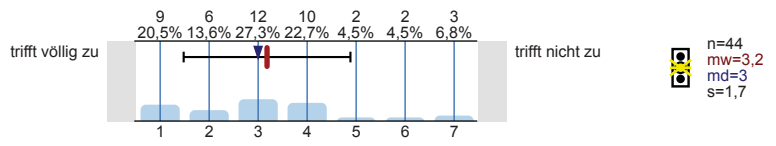


21. Die Arbeitslast in diesem Modul entspricht den vergebenen Kreditpunkten.

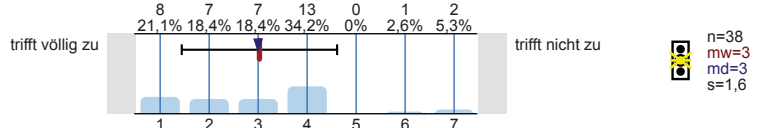


Betreuung, Beratung und Information

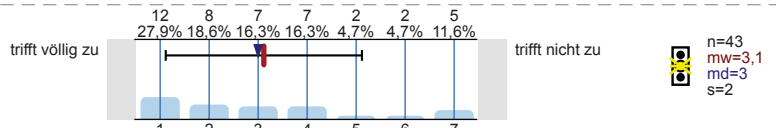
22. Die Studienberatungen, die in dieser **Studienphase** angeboten werden, sind für die Studienplanung und -gestaltung hilfreich.



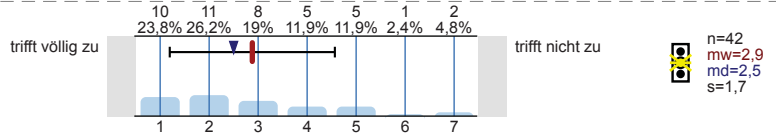
23. Bei der Anfertigung von Referaten/Hausarbeiten in diesem **Modul** wird man von den Dozent/innen gut betreut.



24. Die Informationen, die über Informationsbroschüren und im Internet zu diesem **Studiengang** bereitgestellt werden, sind nützlich.



25. Bei der Vorbereitung auf Prüfungen in diesem **Modul** wird man von den Dozent/innen gut betreut.

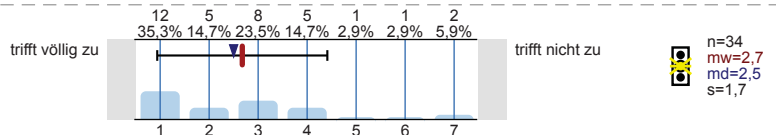


Sprachpraxis

26. Ist die Teilnahme an sprachpraktischen Übungen im Rahmen dieses **Moduls** obligatorisch?

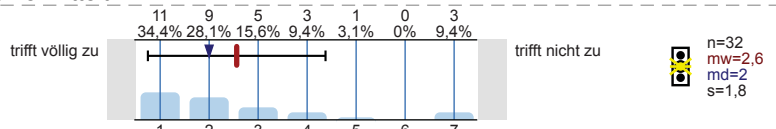


27. **Falls ja:** Im Studium dieses Moduls sind sprachpraktische Übungen in ausreichendem Maße vorgesehen.

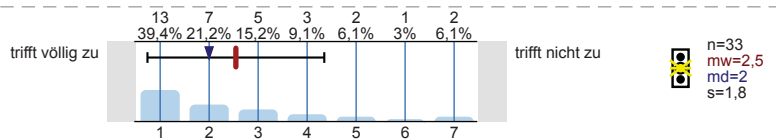


28. **Falls ja:** in diesem Modul werden gute Sprachkenntnisse vermittelt -

a) mündliche Kompetenz



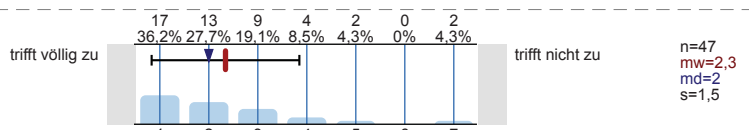
b) schriftliche Kompetenz



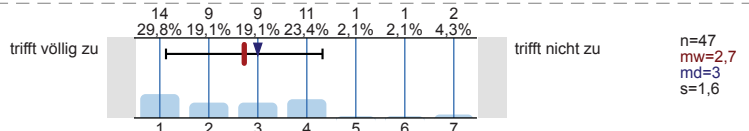
Was lernen Sie im Studium in dieser Studienphase?

Durch das Studium dieses Moduls lerne ich, ...

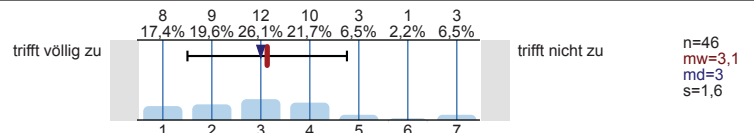
29. einen guten Einblick in Inhalte und Methoden des Faches zu gewinnen.



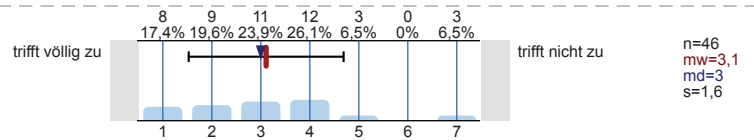
30. zentrale Fragestellungen des Studiengangs zu erkennen.



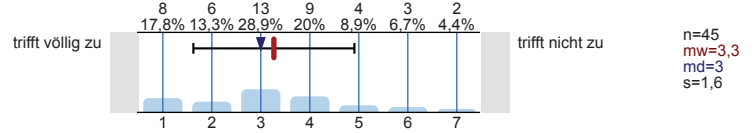
31. Methoden des Studiengangs anzuwenden.



32. fachbezogene Theorien zu erläutern.

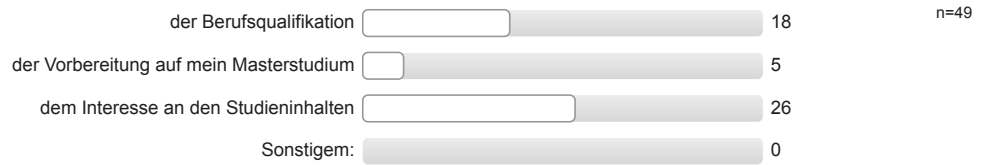


33. Forschungsergebnisse angemessen darzustellen.



Studienmotivation

34. Das hauptsächliche Ziel meines Studiums gilt:



Herzlichen Dank für Ihre Mitarbeit!

Profilinie

Zusammenstellung: Fachbericht_Slavisches Institut (A1 BM)_WS 1617

Vergleichsline:
Zusammenstellung: Mittelwert aller Fachberichte (Basismodule) im WS 16/17

Verwendete Werte in der Profillinie: Mittelwert

Ausstattung

1. Für die Lehrveranstaltungen dieses Studiengangs stehen genügend Räume zur Verfügung.	trifft völlig zu		trifft nicht zu	n=51 n=325	mw=1,6 mw=2,5	md=1,0 md=2,0	s=1,2 s=1,8
2. Der Zustand der Lehrräume ist gut.	trifft völlig zu		trifft nicht zu	n=51 n=327	mw=1,8 mw=3,1	md=1,0 md=3,0	s=1,3 s=1,8
3. Für die Lehrveranstaltungen dieses Studiengangs stehen Präsentationstechniken (Beamer/Overheadprojektor) in ausreichendem	trifft völlig zu		trifft nicht zu	n=51 n=325	mw=1,9 mw=2,6	md=1,0 md=2,0	s=1,3 s=1,5
4. Für diesen Studiengang stehen ausreichend PC- bzw. Laptop-Arbeitsplätze zur Verfügung.	trifft völlig zu		trifft nicht zu	n=49 n=324	mw=3,0 mw=3,8	md=3,0 md=4,0	s=1,8 s=1,8
5. Die Instituts- bzw. Seminarbibliothek dieses Studiengangs verfügt über einen guten Bestand an Fachliteratur.	trifft völlig zu		trifft nicht zu	n=48 n=321	mw=2,5 mw=2,6	md=2,0 md=2,0	s=1,4 s=1,3
6. Die Öffnungszeiten der Studiengangsbibliothek sind zufriedenstellend.	trifft völlig zu		trifft nicht zu	n=49 n=322	mw=2,4 mw=2,5	md=2,0 md=2,0	s=1,5 s=1,4

Inhaltliche Organisation

7. Für diese Studienphase existiert ein klar erkennbarer Studienplan.	trifft völlig zu		trifft nicht zu	n=50 n=323	mw=3,3 mw=2,9	md=3,0 md=3,0	s=1,9 s=1,7
8. Die Lehrveranstaltungen in diesem Modul sind <u>inhaltlich</u> sinnvoll aufeinander abgestimmt.	trifft völlig zu		trifft nicht zu	n=51 n=325	mw=3,2 mw=2,8	md=3,0 md=2,0	s=1,9 s=1,4
9. Die einführenden Lehrveranstaltungen ermöglichen einen guten Einstieg in den Studiengang.	trifft völlig zu		trifft nicht zu	n=51 n=327	mw=3,3 mw=2,7	md=3,0 md=2,0	s=1,9 s=1,4
10. In den Basismodulen werden die nötigen Inhalte und Methoden für die nächste Studienphase vermittelt.	trifft völlig zu		trifft nicht zu	n=50 n=319	mw=3,3 mw=2,8	md=3,0 md=3,0	s=1,8 s=1,3
13. Die fachdidaktische Ausbildung im Rahmen dieser Studienphase ist zufriedenstellend.	trifft völlig zu		trifft nicht zu	n=14 n=222	mw=3,4 mw=3,8	md=3,0 md=3,0	s=1,7 s=1,8
14. Die Lehrveranstaltungen dieser Studienphase und das Studium der Bildungswissenschaft sind gut aufeinander abgestimmt.	trifft völlig zu		trifft nicht zu	n=12 n=221	mw=3,2 mw=4,1	md=3,0 md=4,0	s=1,9 s=1,8
15. Die Praxisphasen werden durch die fachdidaktischen Veranstaltungen in dieser Studienphase in sinnvoller Weise unterstützt.	trifft völlig zu		trifft nicht zu	n=13 n=217	mw=3,3 mw=3,8	md=3,0 md=4,0	s=1,9 s=1,6

Studierbarkeit

16. Die Lehrveranstaltungen dieses Moduls sind selten überfüllt.	trifft völlig zu		trifft nicht zu	n=47 n=322	mw=1,8 mw=2,8	md=1,0 md=2,0	s=1,2 s=2,1
17. In diesem Modul fallen Lehrveranstaltungen selten aus.	trifft völlig zu		trifft nicht zu	n=47 n=321	mw=1,4 mw=1,7	md=1,0 md=1,0	s=0,7 s=1,0
18. Die <u>zeitliche</u> Organisation der Lehrveranstaltungen in diesem Modul ermöglicht eine flexible Gestaltung des Stundenplans.	trifft völlig zu		trifft nicht zu	n=47 n=318	mw=2,6 mw=3,4	md=2,0 md=3,0	s=1,6 s=1,8
19. In diesem Modul werden ausreichend Veranstaltungen zum Erwerb der vorgeschriebenen Leistungs-/Kreditpunkte angeboten.	trifft völlig zu		trifft nicht zu	n=45 n=319	mw=2,7 mw=3,2	md=2,0 md=3,0	s=1,7 s=1,8
20. Die Studien- und Prüfungsordnungen in diesem Modul sind durchschaubar.	trifft völlig zu		trifft nicht zu	n=47 n=320	mw=3,1 mw=3,2	md=3,0 md=3,0	s=1,7 s=1,7

21. Die Arbeitslast in diesem Modul entspricht den vergebenen Kreditpunkten.



n=44 mw=3,1 md=3,0 s=1,7
n=317 mw=3,1 md=3,0 s=1,6

Betreuung, Beratung und Information

22. Die Studienberatungen, die in dieser **Studienphase** angeboten werden, sind für die Studienplanung und -gestaltung hilfreich.



n=44 mw=3,2 md=3,0 s=1,7
n=307 mw=3,2 md=3,0 s=1,5

23. Bei der Anfertigung von Referaten/Hausarbeiten in diesem **Modul** wird man von den Dozent/innen gut betreut.



n=38 mw=3,0 md=3,0 s=1,6
n=305 mw=2,7 md=2,0 s=1,4

24. Die Informationen, die über Informationsbroschüren und im Internet zu diesem **Studiengang** bereitgestellt werden, sind nützlich.



n=43 mw=3,1 md=3,0 s=2,0
n=308 mw=3,1 md=3,0 s=1,5

25. Bei der Vorbereitung auf Prüfungen in diesem **Modul** wird man von den Dozent/innen gut betreut.



n=42 mw=2,9 md=2,5 s=1,7
n=304 mw=2,8 md=3,0 s=1,5

Sprachpraxis

27. **Falls ja:** Im Studium dieses Moduls sind sprachpraktische Übungen in ausreichendem Maße vorgesehen.



n=34 mw=2,7 md=2,5 s=1,7
n=233 mw=2,7 md=2,0 s=1,5

a) mündliche Kompetenz



n=32 mw=2,6 md=2,0 s=1,8
n=234 mw=2,7 md=2,0 s=1,4

b) schriftliche Kompetenz



n=33 mw=2,5 md=2,0 s=1,8
n=235 mw=2,9 md=3,0 s=1,6

Was lernen Sie im Studium in dieser Studienphase?

29. einen guten Einblick in Inhalte und Methoden des Faches zu gewinnen.



n=47 mw=2,3 md=2,0 s=1,5
n=310 mw=2,7 md=3,0 s=1,3

30. zentrale Fragestellungen des Studiengangs zu erkennen.



n=47 mw=2,7 md=3,0 s=1,6
n=309 mw=3,2 md=3,0 s=1,4

31. Methoden des Studiengangs anzuwenden.



n=46 mw=3,1 md=3,0 s=1,6
n=307 mw=3,1 md=3,0 s=1,4

32. fachbezogene Theorien zu erläutern.



n=46 mw=3,1 md=3,0 s=1,6
n=308 mw=3,1 md=3,0 s=1,4

33. Forschungsergebnisse angemessen darzustellen.



n=45 mw=3,3 md=3,0 s=1,6
n=306 mw=3,6 md=4,0 s=1,6

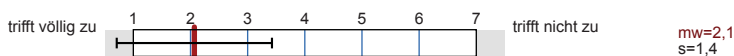
Fachbericht_Slavisches Institut (A2 AM)_WS 1617

Erfasste Fragebögen = 14



Globalwerte

Ausstattung



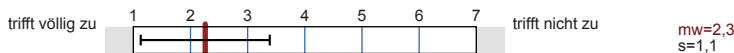
Inhaltliche Organisation



Studierbarkeit



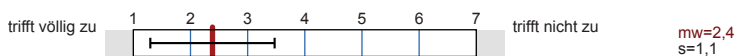
Betreuung, Beratung und Information



Sprachpraxis



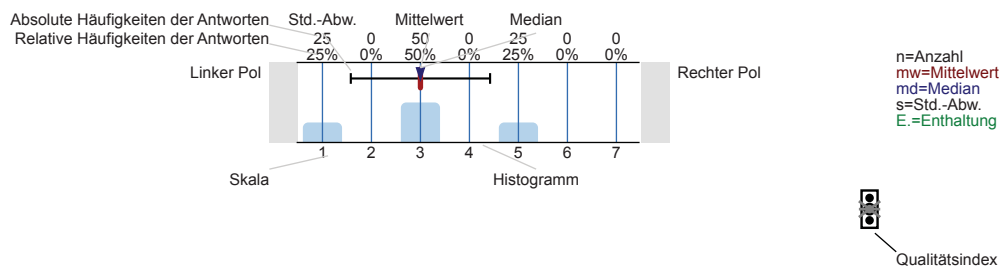
Was lernen Sie im Studium in dieser Studienphase?



Auswertungsteil der geschlossenen Fragen

Legende

Fragestext



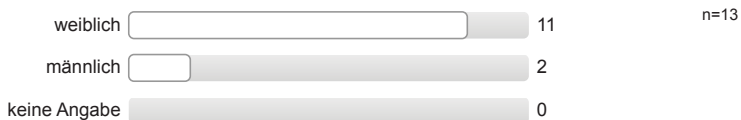
Erklärung der Ampelsymbole

- Der Mittelwert liegt unterhalb der Qualitätsrichtlinie.
- Der Mittelwert liegt im Toleranzbereich der Qualitätsrichtlinie.
- Der Mittelwert liegt innerhalb der Qualitätsrichtlinie.

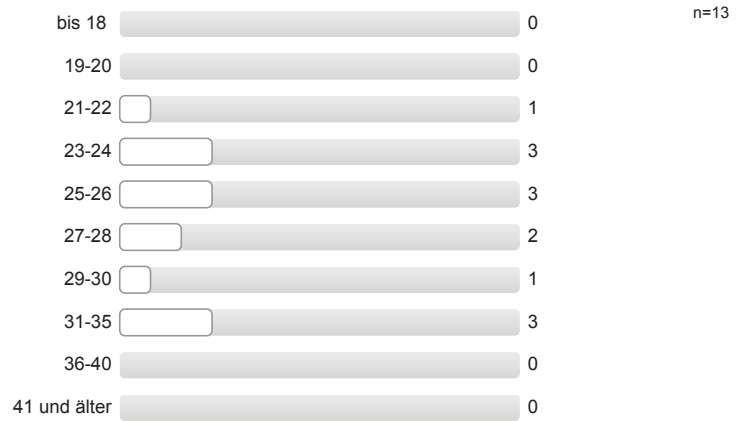
Fragen zur Person

Die folgenden statistischen Daten werden vollständig anonym erhoben und weiterverarbeitet.

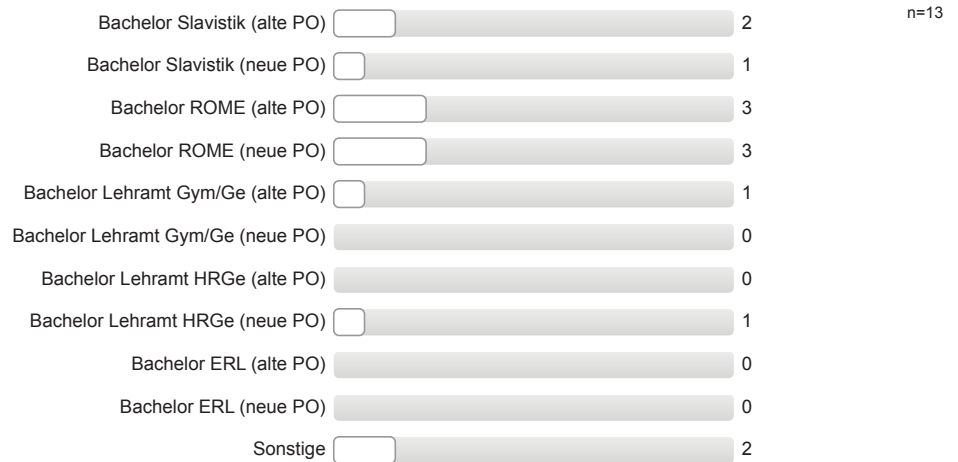
Geschlecht



Alter



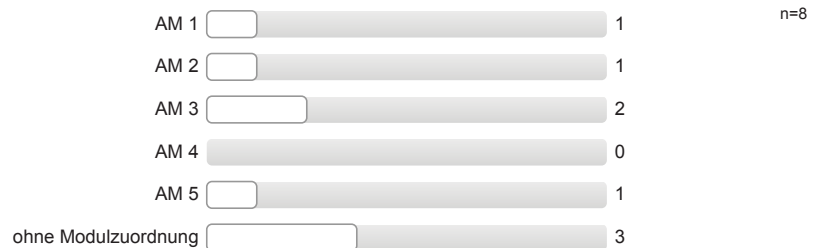
Welchen Studiengang studieren Sie?



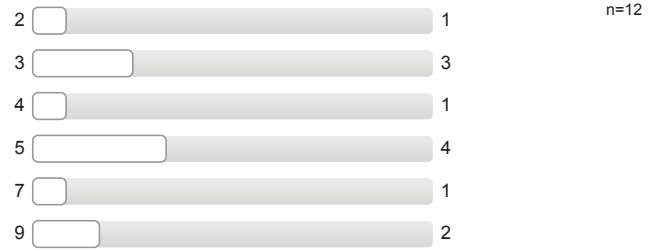
Gasthörer/in



Im Rahmen welches Moduls nehmen Sie an dieser Veranstaltung teil?

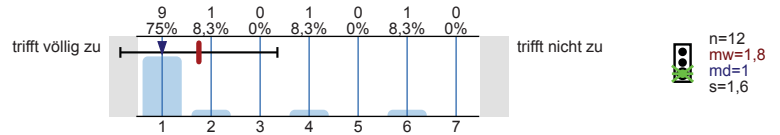


Fachsemester

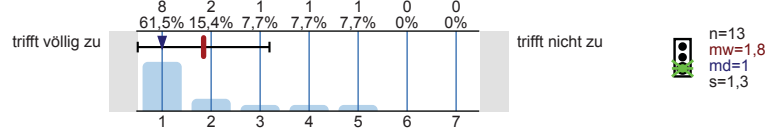


Ausstattung

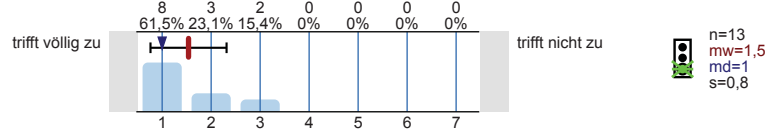
1. Für die Lehrveranstaltungen dieses Studiengangs stehen genügend Räume zur Verfügung.



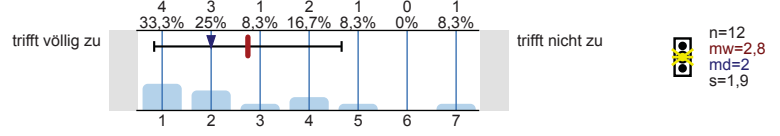
2. Der Zustand der Lehrräume ist gut.



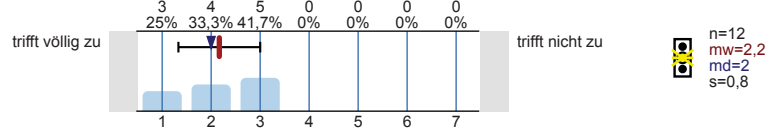
3. Für die Lehrveranstaltungen dieses Studiengangs stehen Präsentationstechniken (Beamer/Overheadprojektor) in ausreichendem Maße zur Verfügung.



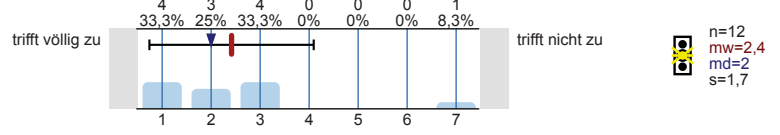
4. Für diesen Studiengang stehen ausreichend PC- bzw. Laptop-Arbeitsplätze zur Verfügung.



5. Die Instituts- bzw. Seminarbibliothek dieses Studiengangs verfügt über einen guten Bestand an Fachliteratur.

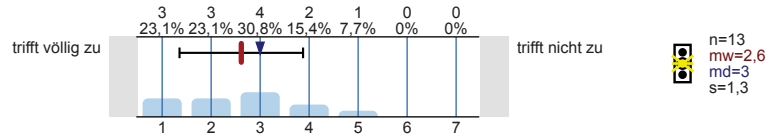


6. Die Öffnungszeiten der Studiengangsbibliothek sind zufriedenstellend.

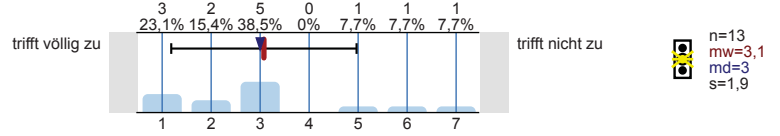


Inhaltliche Organisation

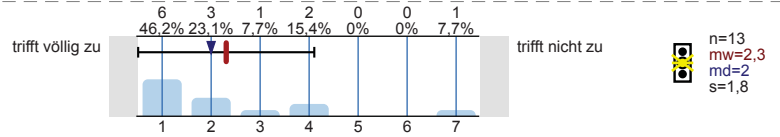
7. Für diese **Studienphase** existiert ein klar erkennbarer Studienplan.



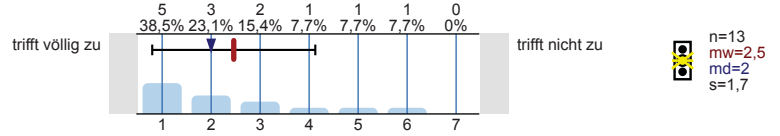
8. Die Lehrveranstaltungen in diesem **Modul** sind inhaltlich sinnvoll aufeinander abgestimmt.



9. Die Lehrveranstaltungen dieser Studienphase ermöglichen eine angemessene Vertiefung der Fachkenntnisse.



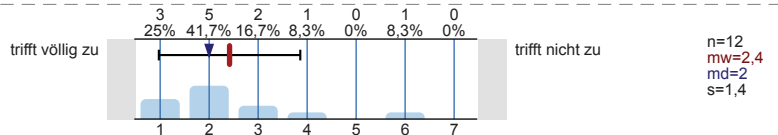
10. In den Aufbaumodulen werden die nötigen Inhalte und Methoden für den erfolgreichen Abschluss des Studiums vermittelt.



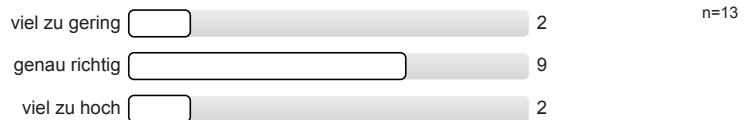
11. Wie viele Veranstaltungen haben Sie im Rahmen der Aufbaumodule bereits besucht?



12. In den Basismodulen wurden die Grundkenntnisse vermittelt, die für die Aufbaumodule benötigt werden?

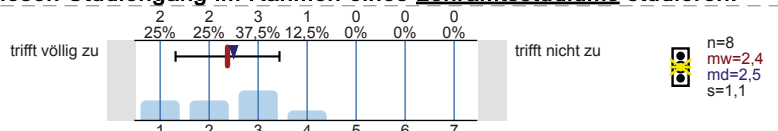


13. Der für das Selbststudium (/selbstständige Studien) vorgesehene Anteil (workload) in diesem Modul ist...

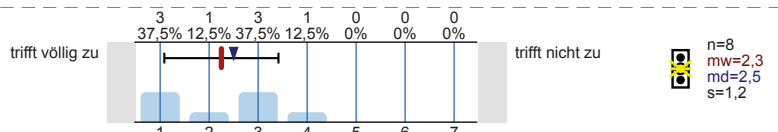


! Bitte bearbeiten Sie die Aussagen 14-16 nur, wenn sie diesen Studiengang im Rahmen eines Lehramtsstudiums studieren:

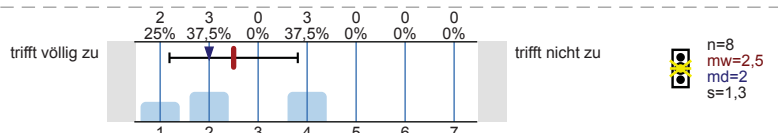
14. Die fachdidaktische Ausbildung im Rahmen dieser Studienphase ist zufriedenstellend.



15. Die Lehrveranstaltungen dieser Studienphase und das Studium der Bildungswissenschaft sind gut aufeinander abgestimmt.

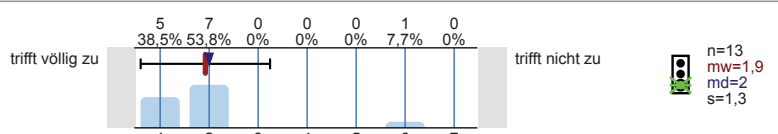


16. Die Praxisphasen werden durch die fachdidaktischen Veranstaltungen in dieser Studienphase in sinnvoller Weise unterstützt.

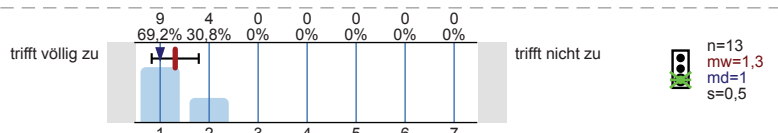


Studierbarkeit

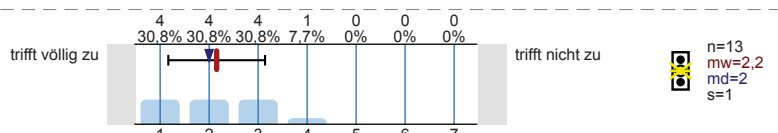
17. Die Lehrveranstaltungen dieses Moduls sind selten überfüllt.



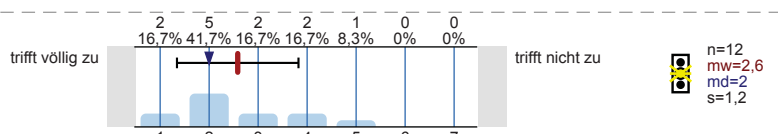
18. In diesem Modul fallen Lehrveranstaltungen selten aus.



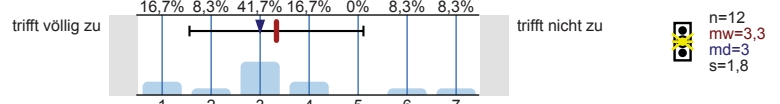
19. Die zeitliche Organisation der Lehrveranstaltungen in diesem Modul ermöglicht eine flexible Gestaltung des Stundenplans.



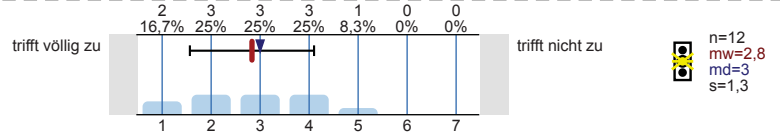
20. In diesem Modul werden ausreichend Veranstaltungen zum Erwerb der vorgeschriebenen Leistungs-/Kreditpunkte angeboten.



21. Die Studien- und Prüfungsordnungen in diesem Modul sind durchschaubar.

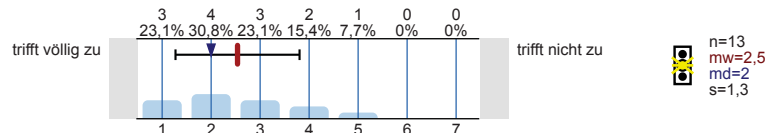


22. Die Arbeitslast in diesem Modul entspricht den vergebenen Kreditpunkten.

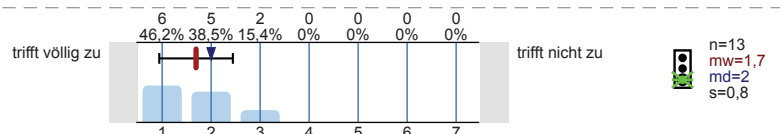


Betreuung, Beratung und Information

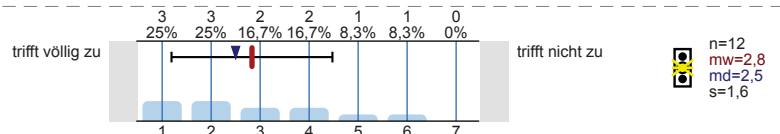
23. Die Studienberatungen, die in dieser **Studienphase** angeboten werden, sind für die Planung des Studienabschlusses hilfreich.



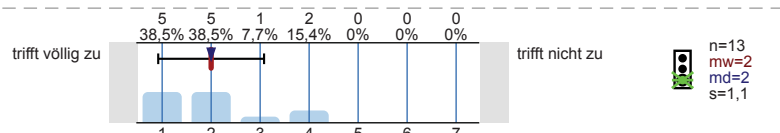
24. Bei der Anfertigung von Referaten/Hausarbeiten in diesem **Modul** wird man von den Dozent/innen gut betreut.



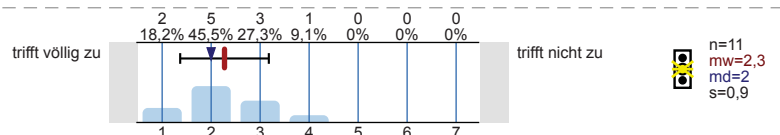
25. Die Informationen, die über Informationsbroschüren und im Internet zu diesem **Studiengang** bereitgestellt werden, sind nützlich.



26. Bei der Vorbereitung auf (Abschluss-)Prüfungen in diesem **Modul** wird man von den Dozent/innen gut betreut.



27. Bei der Anfertigung der Bachelor-Arbeit in Verbindung mit diesem **Modul** wird man von den Dozenten/innen gut betreut.

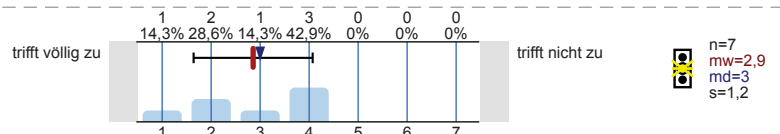


Sprachpraxis

28. Ist die Teilnahme an sprachpraktischen Übungen im Rahmen dieses **Moduls** obligatorisch?

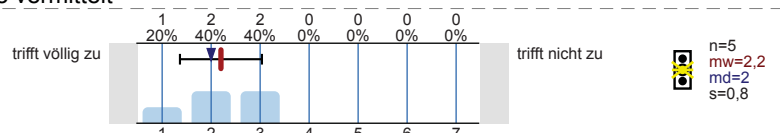


29. **Falls ja:** Im Studium dieses Moduls sind sprachpraktische Übungen in ausreichendem Maße vorgesehen.

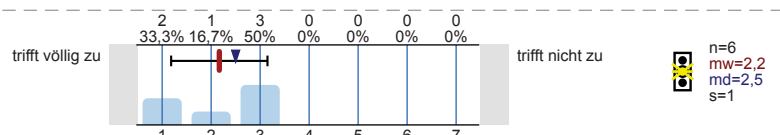


30. **Falls ja:** In diesem Modul werden gute Sprachkenntnisse vermittelt -

a) mündliche Kompetenz



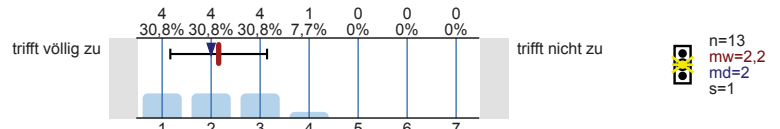
b) schriftliche Kompetenz



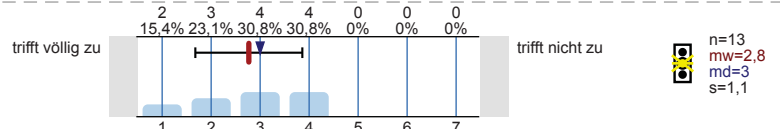
Was lernen Sie im Studium in dieser Studienphase?

Durch das Studium dieses Moduls lerne ich, ...

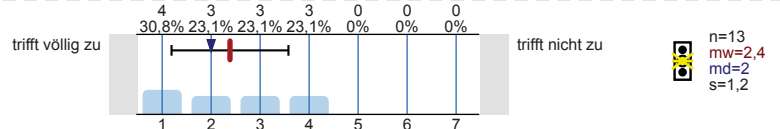
31. fachliche Fragen selbst zu entwickeln.



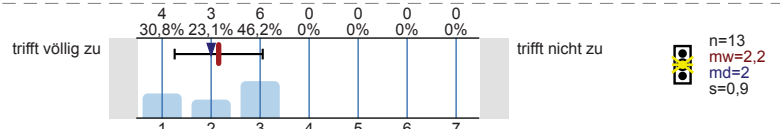
32. den Stellenwert fachbezogener Theorien einzuordnen.



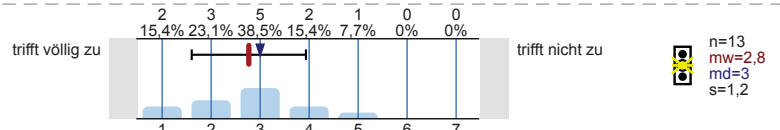
33. die Bedeutung von Forschungsergebnissen einzuschätzen.



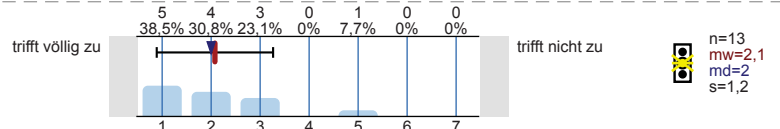
34. Verbindungslinien zu anderen Wissenschaften aufzuzeigen.



35. die Relevanz fachlicher Inhalte in Bezug auf das spätere Berufsfeld einzuschätzen.

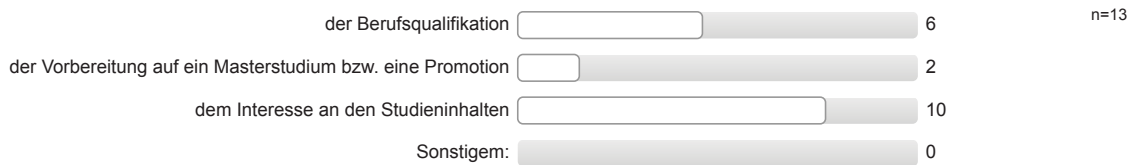


36. mich in neue Entwicklungen des Studiengangs einzuarbeiten.



Studienmotivation

37. Das hauptsächliche Ziel meines Studiums gilt:



Herzlichen Dank für Ihre Mitarbeit!

Profillinie

Zusammenstellung: Fachbericht_Slavisches Institut (A2 AM)_WS 1617

Vergleichsline: Zusammenstellung: Mittelwert aller Fachberichte (Aufbaumodule) im Sose15

Verwendete Werte in der Profillinie: Mittelwert

Ausstattung

1. Für die Lehrveranstaltungen dieses Studiengangs stehen genügend Räume zur Verfügung.	trifft völlig zu		trifft nicht zu	n=12 n=220	mw=1,8 mw=2,6	md=1,0 md=2,0	s=1,6 s=1,7
2. Der Zustand der Lehrräume ist gut.	trifft völlig zu		trifft nicht zu	n=13 n=222	mw=1,8 mw=3,0	md=1,0 md=3,0	s=1,3 s=1,7
3. Für die Lehrveranstaltungen dieses Studiengangs stehen Präsentationstechniken (Beamer/Overheadprojektor) in ausreichendem	trifft völlig zu		trifft nicht zu	n=13 n=221	mw=1,5 mw=2,4	md=1,0 md=2,0	s=0,8 s=1,4
5. Die Instituts- bzw. Seminarbibliothek dieses Studiengangs verfügt über einen guten Bestand an Fachliteratur.	trifft völlig zu		trifft nicht zu	n=12 n=222	mw=2,2 mw=2,5	md=2,0 md=2,0	s=0,8 s=1,3
6. Die Öffnungszeiten der Studiengangsbibliothek sind zufriedenstellend.	trifft völlig zu		trifft nicht zu	n=12 n=219	mw=2,4 mw=2,9	md=2,0 md=2,0	s=1,7 s=1,7

Inhaltliche Organisation

7. Für diese Studienphase existiert ein klar erkennbarer Studienplan.	trifft völlig zu		trifft nicht zu	n=13 n=222	mw=2,6 mw=2,7	md=3,0 md=2,0	s=1,3 s=1,5
8. Die Lehrveranstaltungen in diesem Modul sind <u>inhaltlich</u> sinnvoll aufeinander abgestimmt.	trifft völlig zu		trifft nicht zu	n=13 n=218	mw=3,1 mw=3,4	md=3,0 md=3,0	s=1,9 s=1,6
9. Die Lehrveranstaltungen dieser Studienphase ermöglichen eine angemessene Vertiefung der Fachkenntnisse.	trifft völlig zu		trifft nicht zu	n=13 n=219	mw=2,3 mw=3,2	md=2,0 md=3,0	s=1,8 s=1,6
10. In den Aufbaumodulen werden die nötigen Inhalte und Methoden für den erfolgreichen Abschluss des Studiums vermittelt.	trifft völlig zu		trifft nicht zu	n=13 n=216	mw=2,5 mw=3,4	md=2,0 md=3,0	s=1,7 s=1,5

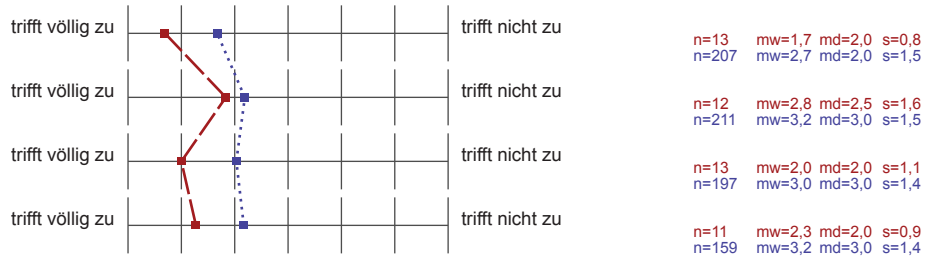
Studierbarkeit

17. Die Lehrveranstaltungen dieses Moduls sind selten überfüllt.	trifft völlig zu		trifft nicht zu	n=13 n=219	mw=1,9 mw=2,8	md=2,0 md=2,0	s=1,3 s=1,8
18. In diesem Modul fallen Lehrveranstaltungen selten aus.	trifft völlig zu		trifft nicht zu	n=13 n=219	mw=1,3 mw=2,1	md=1,0 md=2,0	s=0,5 s=1,3
19. Die <u>zeitliche</u> Organisation der Lehrveranstaltungen in diesem Modul ermöglicht eine flexible Gestaltung des Stundenplans.	trifft völlig zu		trifft nicht zu	n=13 n=218	mw=2,2 mw=3,1	md=2,0 md=3,0	s=1,0 s=1,7
20. In diesem Modul werden ausreichend Veranstaltungen zum Erwerb der vorgeschriebenen Leistungs-/Kreditpunkte angeboten.	trifft völlig zu		trifft nicht zu	n=12 n=220	mw=2,6 mw=3,4	md=2,0 md=3,0	s=1,2 s=1,8
21. Die Studien- und Prüfungsordnungen in diesem Modul sind durchschaubar.	trifft völlig zu		trifft nicht zu	n=12 n=221	mw=3,3 mw=2,7	md=3,0 md=2,0	s=1,8 s=1,4
22. Die Arbeitslast in diesem Modul entspricht den vergebenen Kreditpunkten.	trifft völlig zu		trifft nicht zu	n=12 n=202	mw=2,8 mw=2,6	md=3,0 md=2,0	s=1,3 s=1,3

Betreuung, Beratung und Information

23. Die Studienberatungen, die in dieser Studienphase angeboten werden, sind für die Planung des Studienabschlusses hilfreich.	trifft völlig zu		trifft nicht zu	n=13 n=208	mw=2,5 mw=3,3	md=2,0 md=3,0	s=1,3 s=1,5
---	------------------	--	-----------------	---------------	------------------	------------------	----------------

- 24. Bei der Anfertigung von Referaten/Hausarbeiten in diesem **Modul** wird man von den Dozent/innen gut betreut.
- 25. Die Informationen, die über Informationsbroschüren und im Internet zu diesem **Studiengang** bereitgestellt werden, sind nützlich.
- 26. Bei der Vorbereitung auf (Abschluss-)Prüfungen in diesem **Modul** wird man von den Dozent/innen gut betreut.
- 27. Bei der Anfertigung der Bachelor-Arbeit in Verbindung mit diesem **Modul** wird man von den Dozenten/innen gut betreut.



Sprachpraxis

- 29. **Falls ja:** Im Studium dieses Moduls sind sprachpraktische Übungen in ausreichendem Maße vorgesehen.
- a) mündliche Kompetenz
- b) schriftliche Kompetenz



Was lernen Sie im Studium in dieser Studienphase?

- 31. fachliche Fragen selbst zu entwickeln.
- 32. den Stellenwert fachbezogener Theorien einzuordnen.
- 33. die Bedeutung von Forschungsergebnissen einzuschätzen.
- 34. Verbindungslinien zu anderen Wissenschaften aufzuzeigen.
- 35. die Relevanz fachlicher Inhalte in Bezug auf das spätere Berufsfeld einzuschätzen.
- 36. mich in neue Entwicklungen des Studiengangs einzuarbeiten.

