

Auswertungsbericht

Evaluation der **Lehrveranstaltungen** am

Institut für Sprachen und Kulturen der islamisch
geprägten Welt

an der Philosophischen Fakultät

der Universität zu Köln

im Sommersemester 2024



erstellt vom

Büro für Qualitätsmanagement

Vorbemerkung

Im folgenden Bericht wird die **Auswertung der Lehrveranstaltungen aller Studiengänge am Institut für Sprachen und Kulturen der islamisch geprägten Welt** im Rahmen der Lehrveranstaltungsevaluation im Sommersemester 2024 dargestellt.

Sowohl die Vorbereitung als auch die Auswertung der Befragung erfolgten durch das QM-Büro der Fakultät. Die Daten wurden im Programm EvaSys von Melih Celik und Maja Wiesehoff erfasst und weiterverarbeitet.

Grundlage des Berichts sind die Daten, die anhand der Fragebögen zur Lehrveranstaltung erhoben wurden. Die Links zu den Umfragen wurden den zugelassenen Teilnehmenden der Veranstaltungen per E-Mail zugesandt. Zusätzlich erhielten die Lehrenden ebenfalls die entsprechenden Links, um diese bei Bedarf direkt in der Veranstaltung zur Verfügung zu stellen.

Insgesamt wurden 154 Fragebögen erfasst, die von Studierenden folgender Studiengänge beantwortet wurden:

- 1-Fach B.A. Sprachen und Kulturen der islamischen Welt
- 2-Fach B.A. Sprachen und Kulturen der islamischen Welt
- 1-Fach M.A. Sprachen und Kulturen der islamischen Welt
- 2-Fach M.A. Sprachen und Kulturen der islamischen Welt
- Sonstige Studiengänge

Im Bericht werden zunächst die aggregierten Ergebnisse aller Umfragen dargestellt. Diese werden im Anschluss in Form einer Profillinie abgebildet, die sich aus den Mittelwerten aller Antworten zusammensetzt. Als Vergleichslinie wird zudem der Mittelwert aller Lehrveranstaltungsbefragungen, die im Sommersemester 2024 durchgeführt wurden, dargestellt (neben dem Institut für Sprachen und Kulturen der islamisch geprägten Welt wurden in diesem Zeitraum auch die Lehrveranstaltungen des Instituts für Afrikanistik und Ägyptologie, des Instituts für Ethnologie, des Romanischen Seminars und des Slavischen Instituts evaluiert). Im Anschluss an den Mittelwertbericht wird zudem eine Gegenüberstellung der Ergebnisse in Bezug auf die verschiedenen Veranstaltungstypen in Form eines Profillinienvergleichs vorgenommen.

Zu berücksichtigen ist, dass mit 50% der größte Anteil der Antworten nicht von Fachstudierenden, sondern von Studierenden aus den sonstigen Studiengängen stammte.

Die durchschnittliche Gesamteinschätzung der Lehrveranstaltungen durch die Studierenden fiel mit einem Mittelwert von 4,2 (bei einer Skala von 1 = sehr unzufrieden bis 5 = sehr zufrieden) etwas schlechter aus als in der letzten Evaluationsperiode. Im Sommersemester 2022 lag die durchschnittliche Gesamtbewertung bei 4,5.

Wir danken dem Institut, allen Lehrenden und Studierenden herzlich für die Unterstützung.

Für Rückfragen steht das QM-Büro gerne zur Verfügung.

Köln, 6. September 2024

Jessica Käss, M.A.

Kontakt

QM-Büro
Philosophische Fakultät der Universität zu Köln
Albertus-Magnus-Platz
50923 Köln

Tel.: +49 (0)221 470-7324/-7325
E-Mail: qm-philfak@uni-koeln.de
Webseite: <http://qm.phil-fak.uni-koeln.de>

Mittelwert aller Evaluationen am Institut für Sprachen und Kulturen der islamisch geprägten Welt im Sommersemester 2024

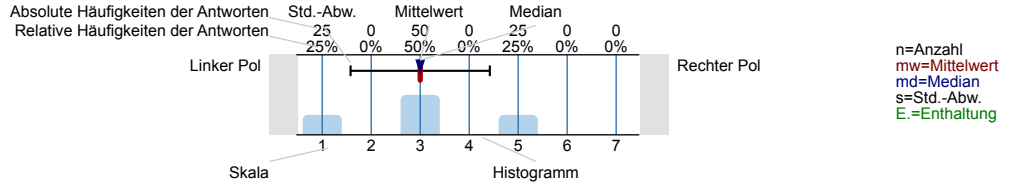
Erfasste Fragebögen = 154



Auswertungsteil der geschlossenen Fragen

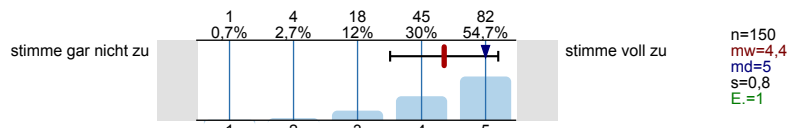
Legende

Frage-
text

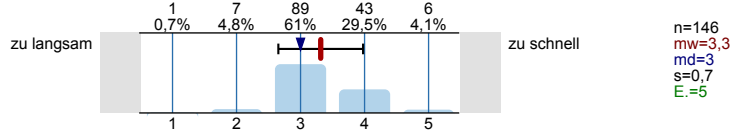


1. Struktur der LV

1.1) Die Lehrveranstaltung hat für mich eine klar erkennbare Konzeption („roter Faden“).

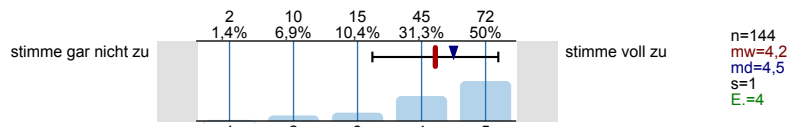


1.2) Das Tempo in der Lehrveranstaltung ist für mich ...

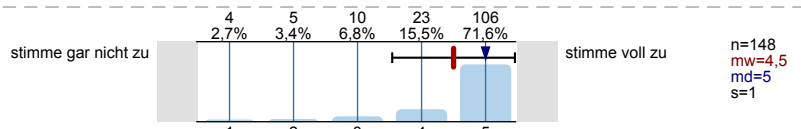


2. Lernprozess und Workload

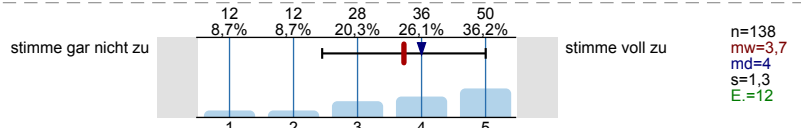
2.1) Die Lernziele der Veranstaltung sind mir bekannt.



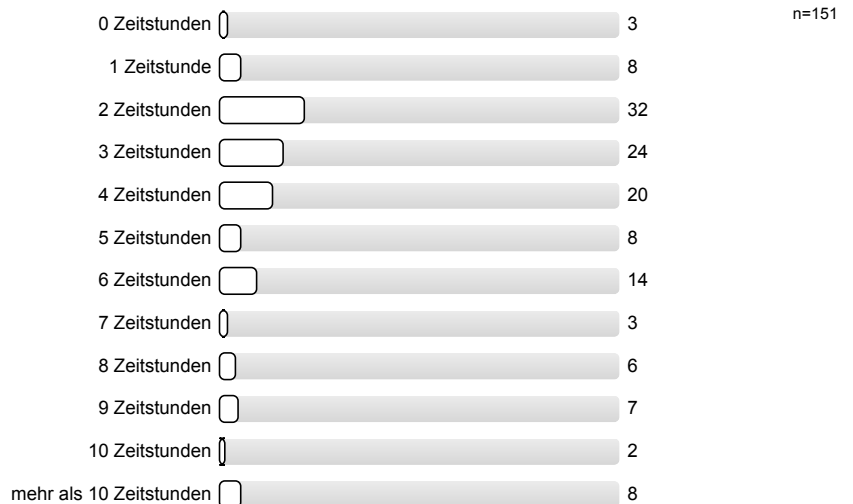
2.2) Die Lehrveranstaltung hat mein Interesse an den Inhalten gefördert.



2.3) Die zur Verfügung gestellten Lehr-/Lern-Materialien sind hilfreich für meine Fortschritte beim Lernen.



2.4) Wie viele Stunden haben Sie bisher im Durchschnitt **pro Woche** in diese Lehrveranstaltung investiert? (für den Besuch plus die Vor- und Nachbereitung der Lehrveranstaltung in Zeitstunden)

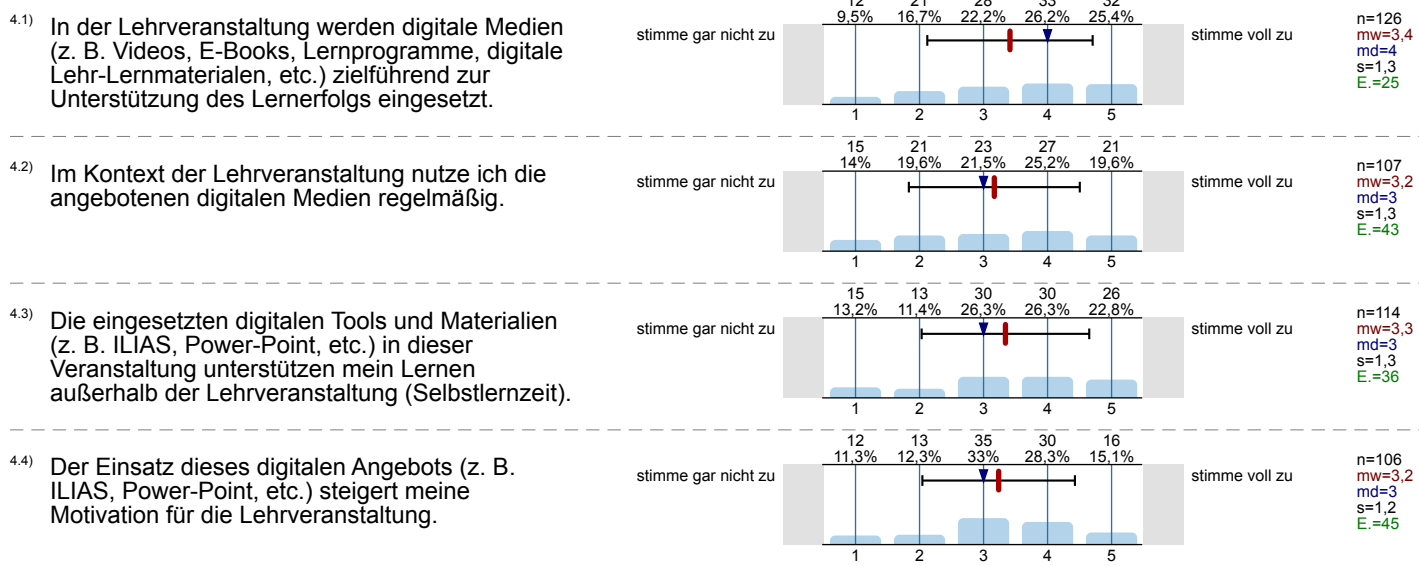


3. Dozierendenverhalten

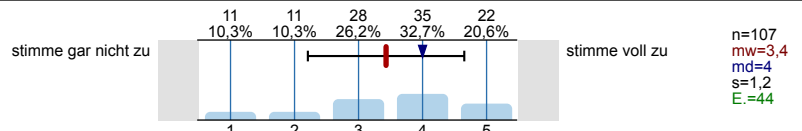
Die Lehrperson ... / Die Lehrpersonen ...



4. Einsatz digitaler Medien

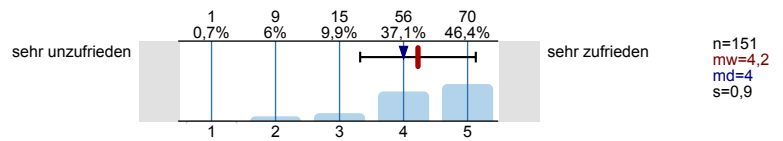


4.5) Durch das eingesetzte digitale Angebot wird für mich eine vertiefte Auseinandersetzung mit den Inhalten und Themen der Lehrveranstaltung möglich.



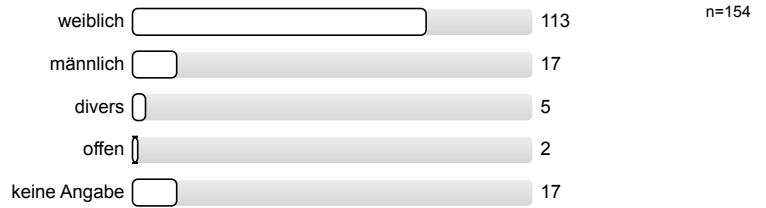
5. Gesamteinschätzung

5.1) Insgesamt betrachtet, wie zufrieden sind Sie mit dieser Lehrveranstaltung?

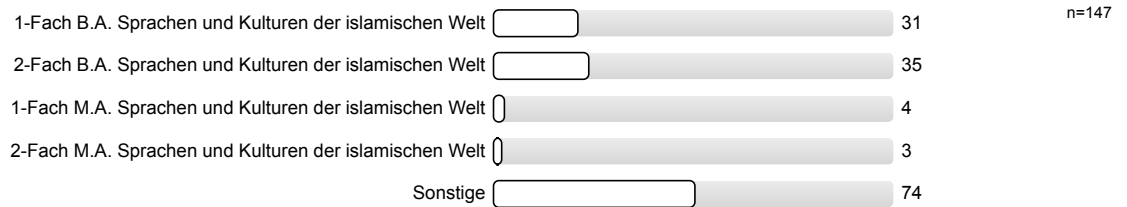


7. Allgemeine Fragen

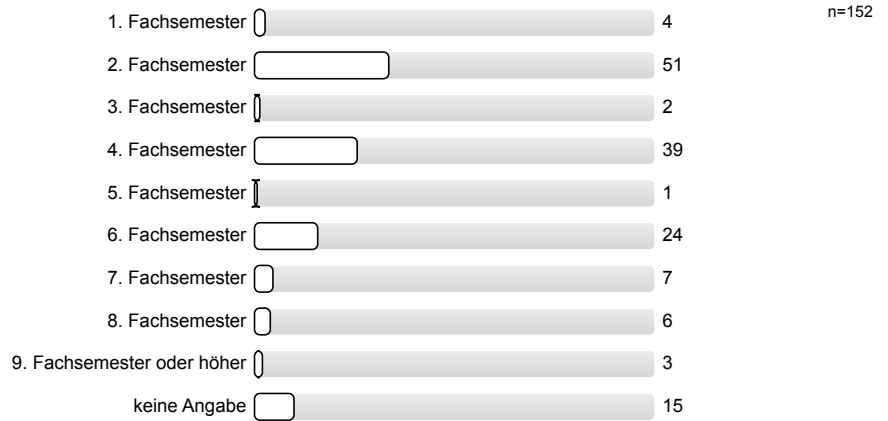
7.1) Ihr Geschlecht



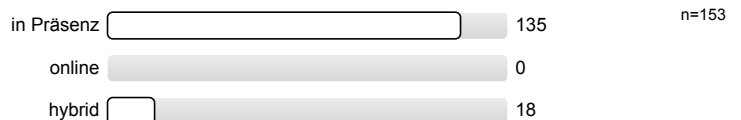
7.2) Welchen (Teil)Studiengang studieren Sie?



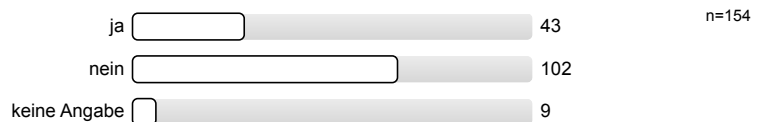
7.3) In welchem Fachsemester studieren Sie?



7.4) In welchem Format hat die Lehrveranstaltung stattgefunden?

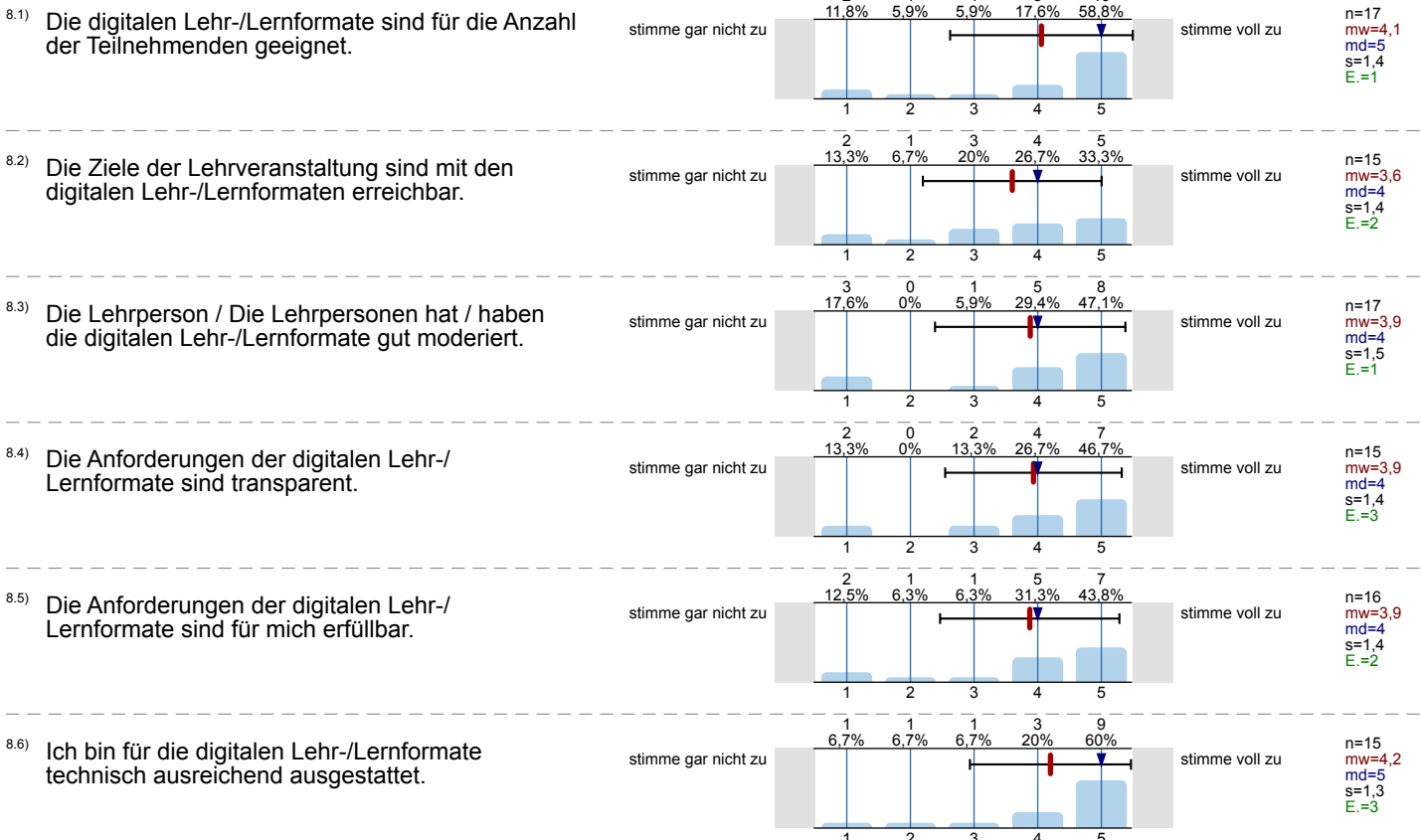


7.5) Belegen Sie diese Veranstaltung im Rahmen des Studium Integrale / Extracurricularen Angebots?



8. Online-Lehrveranstaltung

Bitte beurteilen Sie die digitale Umsetzung der Lehrveranstaltung.



Profillinie

Zusammenstellung: Mittelwert aller Evaluationen im Sommersemester 2024

Vergleichsline: Zusammenstellung: Mittelwert aller Evaluationen am Institut für Sprachen und Kulturen der islamisch geprägten Welt im Sommersemester 2024

Verwendete Werte in der Profillinie: Mittelwert

1. Struktur der LV

1.1) Die Lehrveranstaltung hat für mich eine klar erkennbare Konzeption („roter Faden“).	stimme gar nicht zu		stimme voll zu	n=1423 n=150	mw=4,4 mw=4,4	md=5 md=5	s=0,9 s=0,8
1.2) Das Tempo in der Lehrveranstaltung ist für mich ...	zu langsam		zu schnell	n=1400 n=146	mw=3,2 mw=3,3	md=3 md=3	s=0,6 s=0,7

2. Lernprozess und Workload

2.1) Die Lernziele der Veranstaltung sind mir bekannt.	stimme gar nicht zu		stimme voll zu	n=1391 n=144	mw=4,3 mw=4,2	md=5 md=4,5	s=1 s=1
2.2) Die Lehrveranstaltung hat mein Interesse an den Inhalten gefördert.	stimme gar nicht zu		stimme voll zu	n=1395 n=148	mw=4,2 mw=4,5	md=5 md=5	s=1,1 s=1
2.3) Die zur Verfügung gestellten Lehr-/Lern-Materialien sind hilfreich für meine Fortschritte beim Lernen.	stimme gar nicht zu		stimme voll zu	n=1374 n=138	mw=4,1 mw=3,7	md=4 md=4	s=1,1 s=1,3

3. Dozierendenverhalten

3.1) ...ist / sind aus meiner Sicht gut vorbereitet.	stimme gar nicht zu		stimme voll zu	n=1421 n=150	mw=4,6 mw=4,5	md=5 md=5	s=0,8 s=0,9
3.2) ...schafft / schaffen eine anregende Arbeitsatmosphäre.	stimme gar nicht zu		stimme voll zu	n=1422 n=148	mw=4,3 mw=4,3	md=5 md=5	s=1 s=0,9
3.3) ...stellt / stellen komplizierte Sachverhalte verständlich dar.	stimme gar nicht zu		stimme voll zu	n=1420 n=148	mw=4,3 mw=4,3	md=5 md=5	s=0,9 s=0,9
3.4) ...gibt / geben während der Veranstaltung lernförderliche Rückmeldungen zu Beiträgen der Studierenden.	stimme gar nicht zu		stimme voll zu	n=1403 n=145	mw=4,4 mw=4,4	md=5 md=5	s=1 s=1
3.5) ...steht / stehen bei Bedarf für Rückfragen und weitere Hilfestellungen zur Verfügung.	stimme gar nicht zu		stimme voll zu	n=1400 n=146	mw=4,7 mw=4,7	md=5 md=5	s=0,7 s=0,7
3.6) ...macht / machen Zusammenhänge innerhalb des Themengebietes deutlich.	stimme gar nicht zu		stimme voll zu	n=1403 n=145	mw=4,4 mw=4,4	md=5 md=5	s=0,9 s=0,8
3.7) ...stellt / stellen Querbezüge zu Themen außerhalb der Lehrveranstaltung her.	stimme gar nicht zu		stimme voll zu	n=1335 n=141	mw=4,2 mw=4,3	md=5 md=5	s=1 s=1

4. Einsatz digitaler Medien

4.1) In der Lehrveranstaltung werden digitale Medien (z. B. Videos, E-Books, Lernprogramme, digitale Lehr-Lernmaterialien, Lernprogramme, digitale Lehr-Lernmaterialien,	stimme gar nicht zu		stimme voll zu	n=1331 n=126	mw=4 mw=3,4	md=4 md=4	s=1,1 s=1,3
4.2) Im Kontext der Lehrveranstaltung nutze ich die angebotenen digitalen Medien regelmäßig.	stimme gar nicht zu		stimme voll zu	n=1277 n=107	mw=3,9 mw=3,2	md=4 md=3	s=1,2 s=1,3
4.3) Die eingesetzten digitalen Tools und Materialien (z. B. ILIAS, Power-Point, etc.) in dieser Veranstaltung unterstützen mein Lernen	stimme gar nicht zu		stimme voll zu	n=1295 n=114	mw=4 mw=3,3	md=4 md=3	s=1,2 s=1,3
4.4) Der Einsatz dieses digitalen Angebots (z. B. ILIAS, Power-Point, etc.) steigert meine Motivation für die Lehrveranstaltung.	stimme gar nicht zu		stimme voll zu	n=1247 n=106	mw=3,6 mw=3,2	md=4 md=3	s=1,2 s=1,2

4.5) Durch das eingesetzte digitale Angebot wird für mich eine vertiefte Auseinandersetzung mit den Inhalten und Themen der		<p>stimme gar nicht zu</p> <p>stimme voll zu</p>	<p>n=1251 n=107</p> <p>mw=3,9 mw=3,4</p> <p>md=4 md=4</p> <p>s=1,1 s=1,2</p>
---	--	--	--

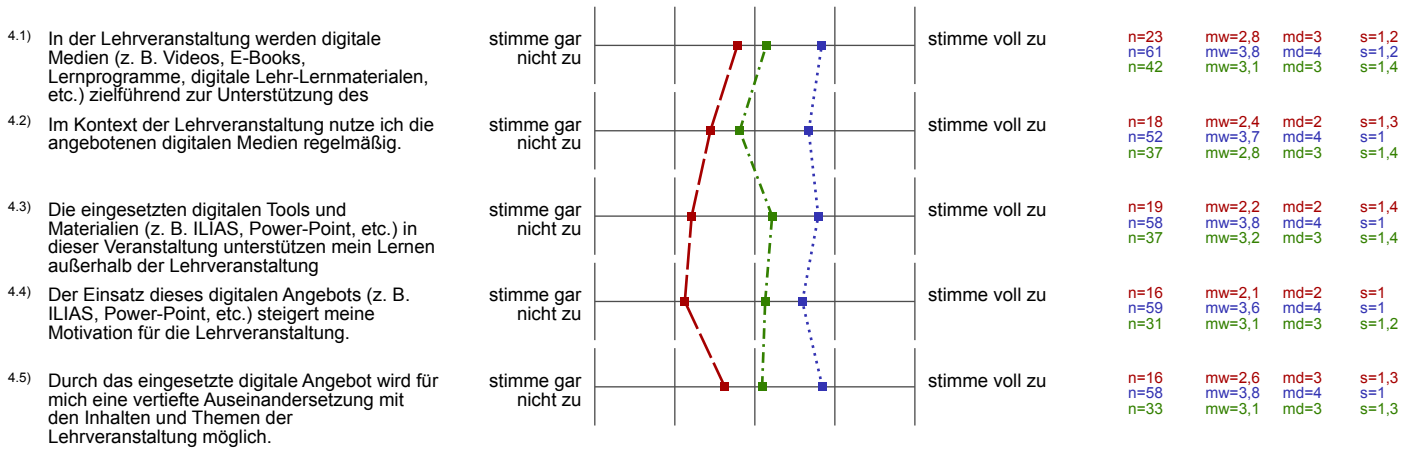
5. Gesamteinschätzung

5.1) Insgesamt betrachtet, wie zufrieden sind Sie mit dieser Lehrveranstaltung?		<p>sehr unzufrieden</p> <p>sehr zufrieden</p>	<p>n=1420 n=151</p> <p>mw=4,2 mw=4,2</p> <p>md=4 md=4</p> <p>s=1 s=0,9</p>
---	--	---	--

8. Online-Lehrveranstaltung

8.1) Die digitalen Lehr-/Lernformate sind für die Anzahl der Teilnehmenden geeignet.		<p>stimme gar nicht zu</p> <p>stimme voll zu</p>	<p>n=99 n=17</p> <p>mw=4,4 mw=4,1</p> <p>md=5 md=5</p> <p>s=1,1 s=1,4</p>
8.2) Die Ziele der Lehrveranstaltung sind mit den digitalen Lehr-/Lernformaten erreichbar.		<p>stimme gar nicht zu</p> <p>stimme voll zu</p>	<p>n=99 n=15</p> <p>mw=4,2 mw=3,6</p> <p>md=5 md=4</p> <p>s=1,1 s=1,4</p>
8.3) Die Lehrperson / Die Lehrpersonen hat / haben die digitalen Lehr-/Lernformate gut moderiert.		<p>stimme gar nicht zu</p> <p>stimme voll zu</p>	<p>n=101 n=17</p> <p>mw=4,3 mw=3,9</p> <p>md=5 md=4</p> <p>s=1,1 s=1,5</p>
8.4) Die Anforderungen der digitalen Lehr-/Lernformate sind transparent.		<p>stimme gar nicht zu</p> <p>stimme voll zu</p>	<p>n=95 n=15</p> <p>mw=4,3 mw=3,9</p> <p>md=5 md=4</p> <p>s=1 s=1,4</p>
8.5) Die Anforderungen der digitalen Lehr-/Lernformate sind für mich erfüllbar.		<p>stimme gar nicht zu</p> <p>stimme voll zu</p>	<p>n=99 n=16</p> <p>mw=4,4 mw=3,9</p> <p>md=5 md=4</p> <p>s=0,9 s=1,4</p>
8.6) Ich bin für die digitalen Lehr-/Lernformate technisch ausreichend ausgestattet.		<p>stimme gar nicht zu</p> <p>stimme voll zu</p>	<p>n=100 n=15</p> <p>mw=4,6 mw=4,2</p> <p>md=5 md=5</p> <p>s=0,8 s=1,3</p>

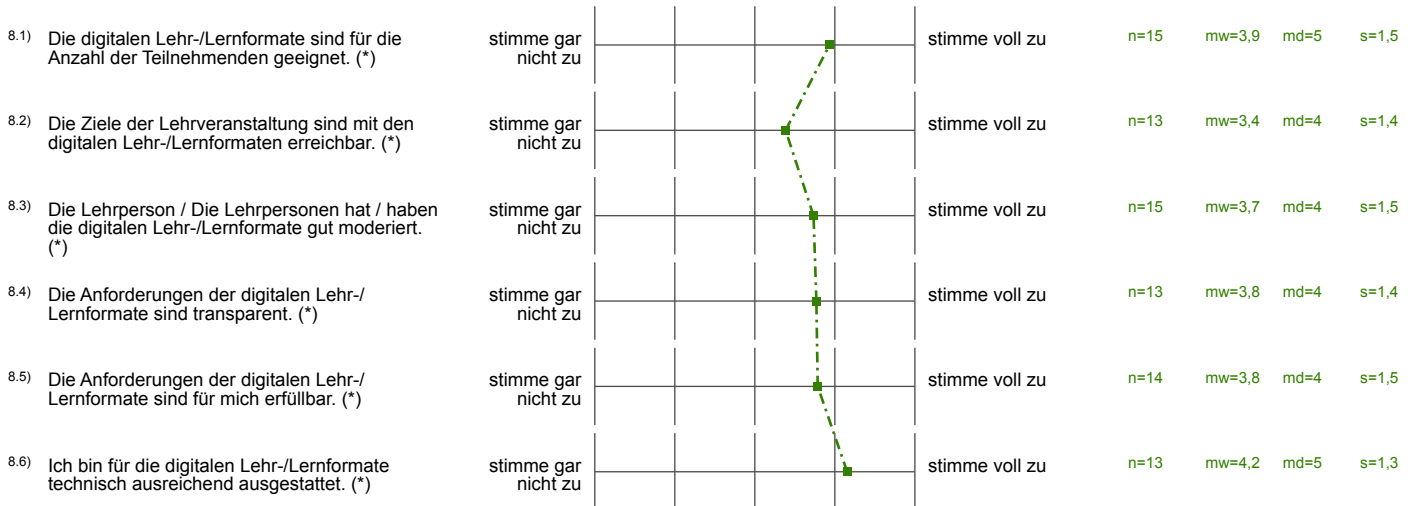
4. Einsatz digitaler Medien



5. Gesamteinschätzung



8. Online-Lehrveranstaltung



(*) Hinweis: Wenn die Anzahl der Antworten auf eine Frage zu gering ist, wird für die Frage keine Auswertung angezeigt.