

Fachbericht

Evaluation der **Lehrveranstaltungen** am

Institut für Niederlandistik

an der Philosophischen Fakultät

der Universität zu Köln

im Sommersemester 2022



erstellt vom

Büro für Qualitätsmanagement

Vorbemerkung

Im folgenden Bericht wird die **Auswertung der Lehrveranstaltungen aller Studiengänge am Institut für Niederlandistik** im Rahmen der Fachevaluation im Sommersemester 2022 dargestellt.

Sowohl die Vorbereitung als auch die Auswertung der Befragung erfolgten durch das QM-Büro. Die Daten der Fragebögen wurden im Programm EvaSys von Melih Celik, Lisa Lubomierski, Sofia Ryndin und Maja Wiesehoff eingegeben und weiterverarbeitet.

Grundlage des Berichts sind die Daten, die anhand der Fragebögen zur Lehrveranstaltung erhoben wurden. Die Links zu den Umfragen wurden den zugelassenen Teilnehmenden der Veranstaltungen automatisch per E-Mail zugesandt. Zusätzlich erhielten die Lehrenden ebenfalls die entsprechenden Links, um diese bei Bedarf direkt in der Veranstaltung zur Verfügung stellen zu können. In einigen besonderen Fällen war der automatisierte Mailversand nicht möglich, hier wurden die Links ausschließlich über die Lehrenden an die Teilnehmenden verteilt.

Insgesamt wurden 84 Fragebögen erfasst, die von Studierenden folgender Studiengänge beantwortet wurden:

- B.A. Niederlandistik
- B.A. Unterrichtsfach Niederländisch (HRSG, GyGe, BK)
- M.Ed. Unterrichtsfach Niederländisch (HRSG, GyGe, BK)

Im Bericht werden zunächst die aggregierten Ergebnisse aller Fragebögen dargestellt. Diese werden im Anschluss in Form einer Profillinie abgebildet, die sich aus den Mittelwerten aller Antworten zusammensetzt. Als Vergleichslinie wird zudem der Mittelwert aller Lehrveranstaltungsbefragungen, die im Sommersemester 2022 durchgeführt wurden, dargestellt (neben dem Institut für Niederlandistik wurden in diesem Zeitraum auch die Lehrveranstaltungen des Instituts für Afrikanistik und Ägyptologie, des Instituts für Ethnologie, des Instituts für Sprachen und Kulturen der islamisch geprägten Welt, des Romanischen Seminars sowie des Instituts für Skandinavistik/Fennistik evaluiert). Im Anschluss an den Mittelwert-Bericht wird zudem eine Gegenüberstellung der Ergebnisse in Bezug auf die verschiedenen Veranstaltungstypen in Form eines Profillinienvergleichs vorgenommen.

Der größte Anteil der Fragebögen wurde von Studierenden des B.A. Unterrichtsfach Niederländisch (HRSG, GyGE, BK) ausgefüllt.

Die durchschnittliche Gesamtbewertung der Lehrveranstaltungen durch die Studierenden fiel mit einem Mittelwert von 4,2 (bei einer Skala von 1=sehr unzufrieden bis 5 = sehr zufrieden) etwas positiver aus als in der letzten Evaluationsperiode. Im Wintersemester 2016/17 lag die durchschnittliche Gesamtbewertung bei 2,0 (Schulnote Skala 1 bis 5).

Wir danken dem Institut, allen Lehrenden und Studierenden herzlich für die Unterstützung. Für Rückfragen steht das QM-Büro gerne zur Verfügung.

Köln, 19. August 2022

Jessica Käss, M.A.

Kontakt

QM-Büro
Philosophische Fakultät der Universität zu Köln
Albertus-Magnus-Platz
50923 Köln

Tel.: +49 (0)221 470-7324/-7325
E-Mail: qm-philfak@uni-koeln.de
Webseite: <http://qm.phil-fak.uni-koeln.de>

Mittelwert aller Fachevaluationen am Institut für Niederlandistik im SoSe 22

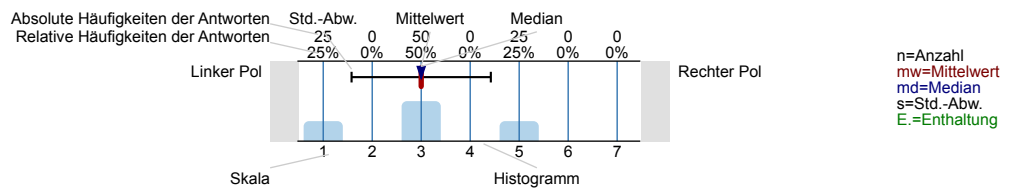
Erfasste Fragebögen = 84



Auswertungsteil der geschlossenen Fragen

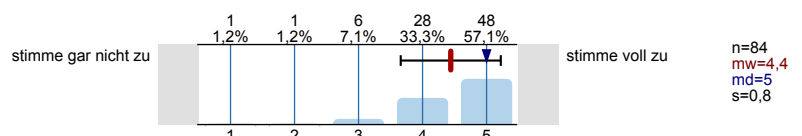
Legende

Fragestext

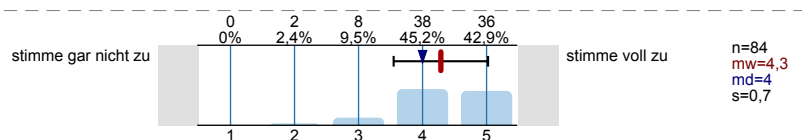


1. Struktur der LV

1.1) Die Lehrveranstaltung hat für mich eine klar erkennbare Konzeption („roter Faden“).

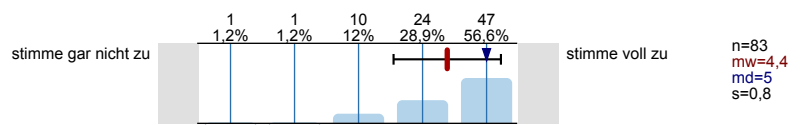


1.2) Das Tempo in der Lehrveranstaltung ist für mich passend.

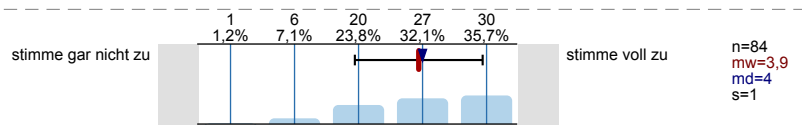


2. Lernprozess und Workload

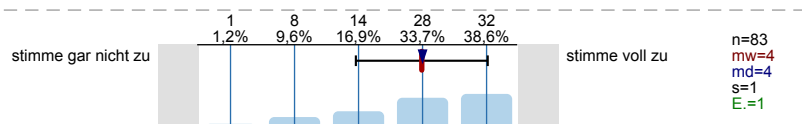
2.1) Die Lernziele der Veranstaltung sind mir bekannt.



2.2) Die Lehrveranstaltung hat mein Interesse an den Inhalten gefördert.

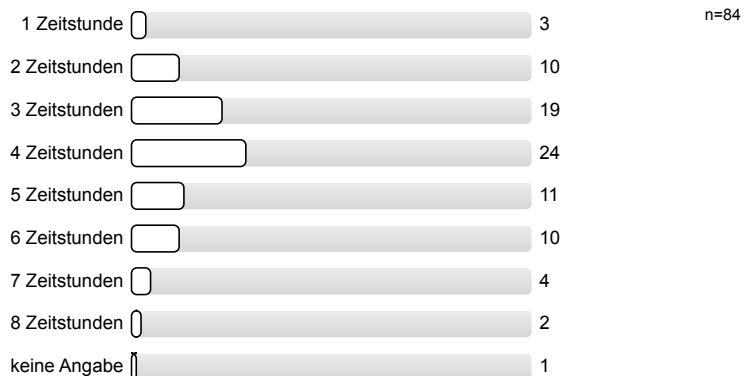


2.3) Die zur Verfügung gestellten Lehr-/Lern-Materialien sind hilfreich für meine Fortschritte beim Lernen.



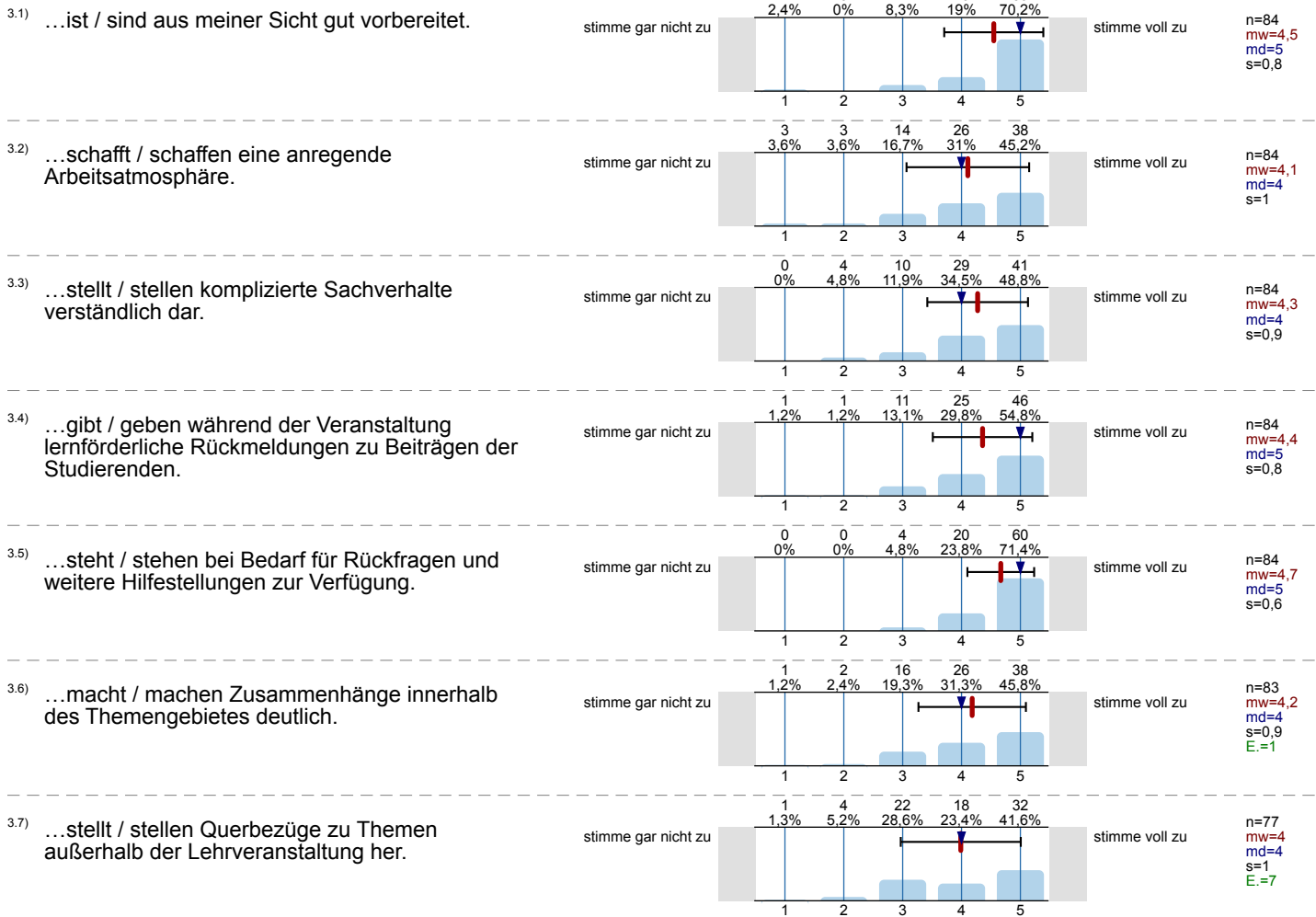
2.4) Wie viele Stunden haben Sie bisher im Durchschnitt **pro Woche** in diese Lehrveranstaltung investiert?
 Hinweis für die Studierenden:

(für den Besuch plus die Vor- und Nachbereitung der Lehrveranstaltung in Zeitstunden)

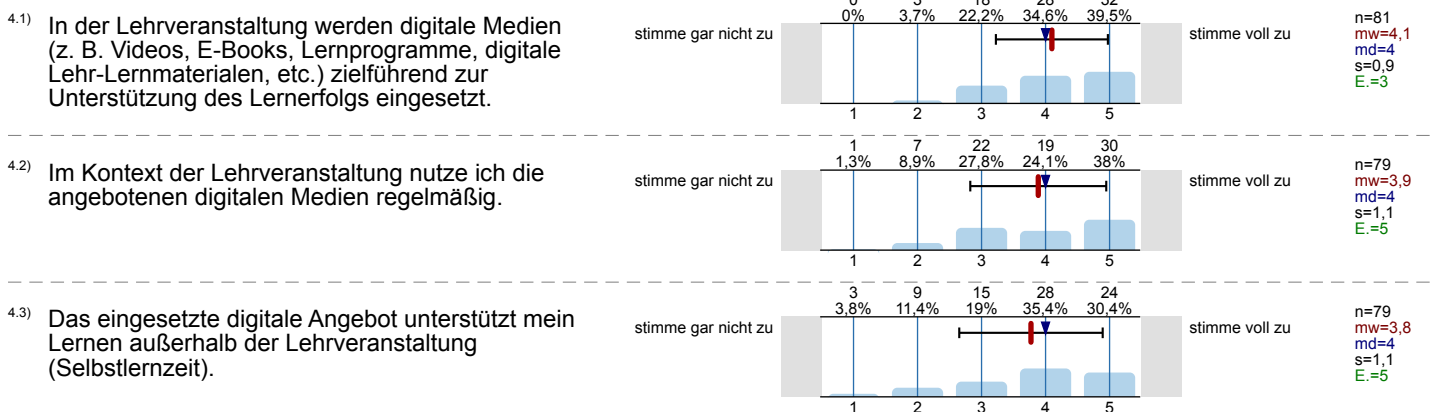


3. Dozierendenverhalten

Die Lehrperson ... / Die Lehrpersonen ...

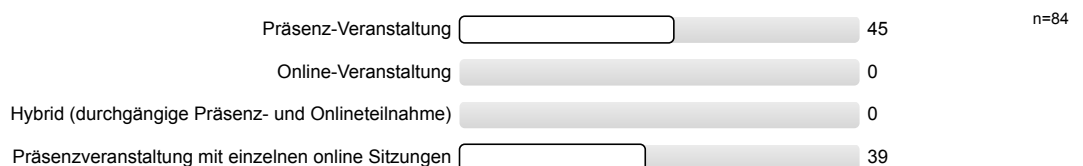


4. Einsatz digitaler Medien



5. Form der Lehrveranstaltung

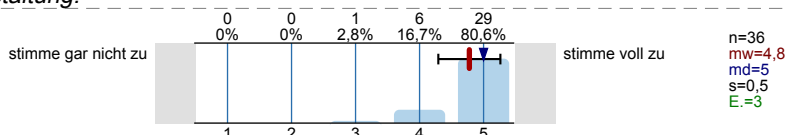
5.1) In welcher Form findet diese Veranstaltung statt?



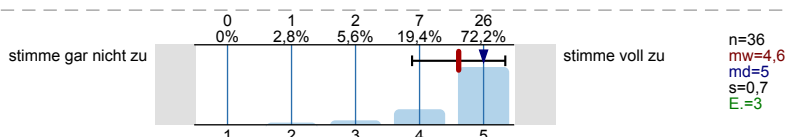
6. Online-Lehrveranstaltung

Bitte beurteilen Sie die digitale Umsetzung der Lehrveranstaltung.

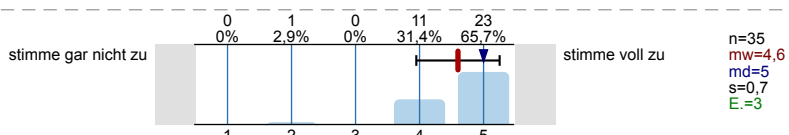
6.1) Die digitalen Lehr-/Lernformate sind für die Anzahl der Teilnehmenden geeignet.



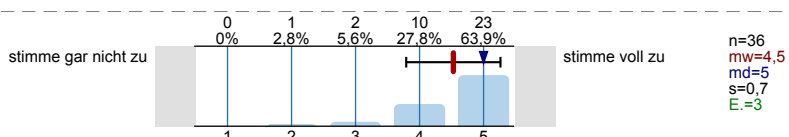
6.2) Die Ziele der Lehrveranstaltung sind mit den digitalen Lehr-/Lernformaten erreichbar.



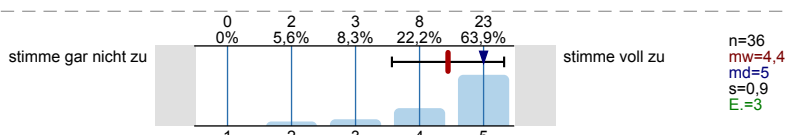
6.3) Die Lehrperson / Die Lehrpersonen hat / haben die digitalen Lehr-/Lernformate gut moderiert.



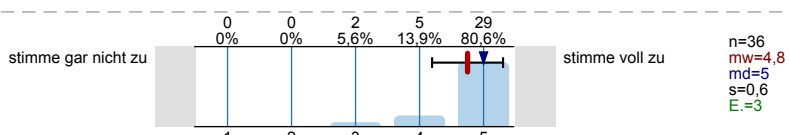
6.4) Die Anforderungen der digitalen Lehr-/Lernformate sind transparent.



6.5) Die Anforderungen der digitalen Lehr-/Lernformate sind für mich erfüllbar.

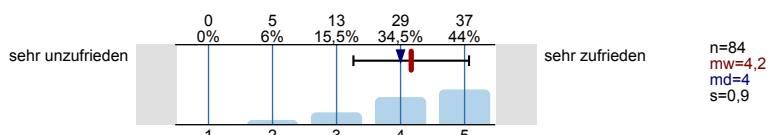


6.6) Ich bin für die digitalen Lehr-/Lernformate technisch ausreichend ausgestattet.



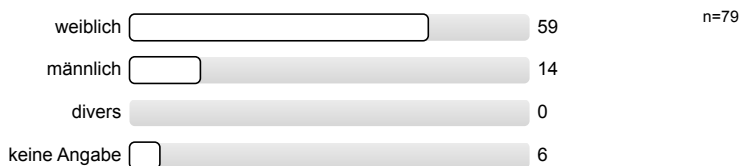
8. Gesamteinschätzung

8.1) Insgesamt betrachtet, wie zufrieden sind Sie mit dieser Lehrveranstaltung?



9. Allgemeine Fragen

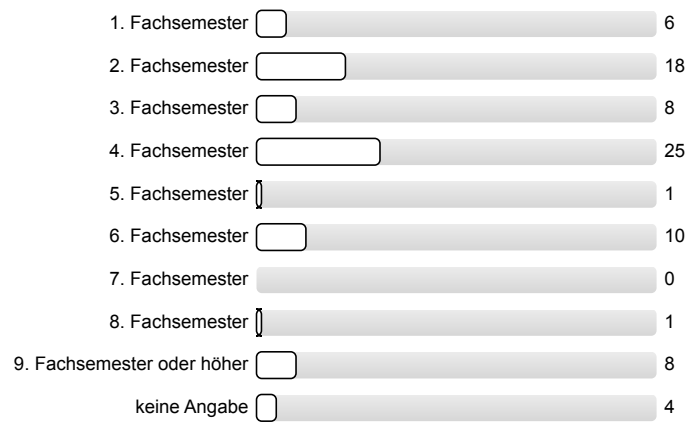
9.1) Ihr Geschlecht



9.2) Welchen (Teil)Studiengang studieren Sie?



9.3) In welchem Fachsemester studieren Sie?



n=81

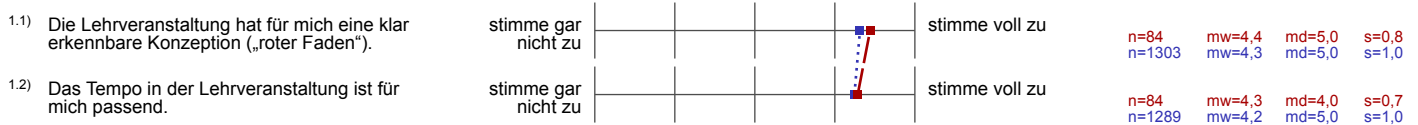
Profillinie

Zusammenstellung: Mittelwert aller Fachevaluationen am Institut für Niederlandistik im SoSe 22

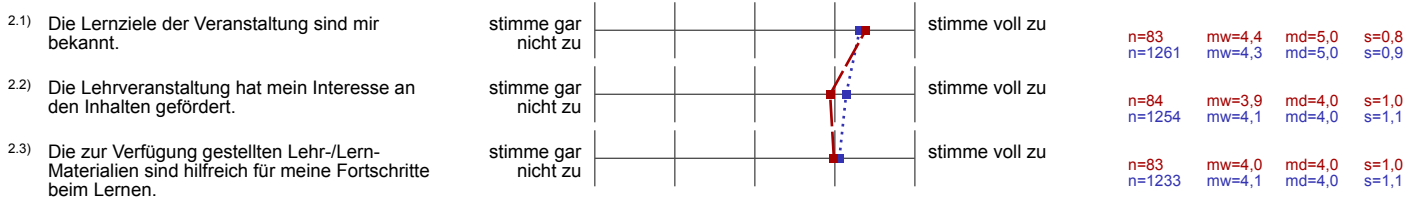
Vergleichslinie:
Zusammenstellung: Mittelwerte aller Fachevaluationen im SoSe 2022

Verwendete Werte in der Profillinie: Mittelwert

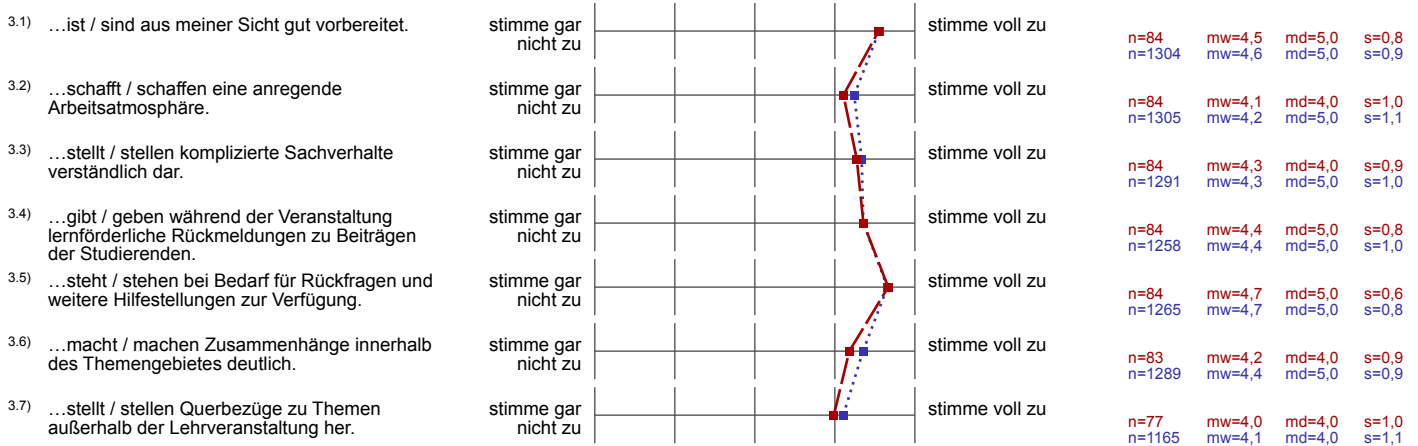
1. Struktur der LV



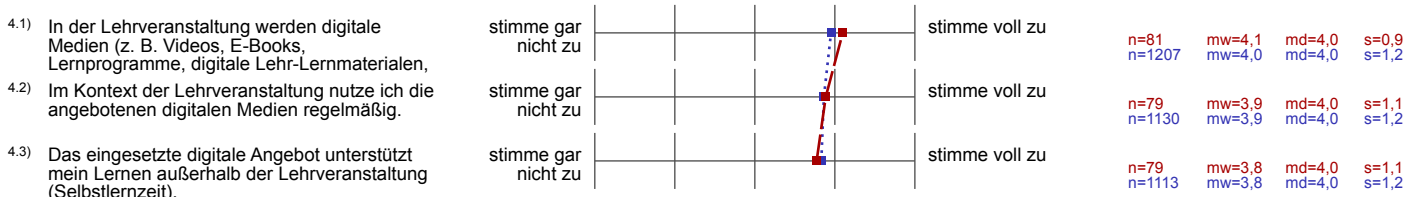
2. Lernprozess und Workload



3. Dozierendenverhalten



4. Einsatz digitaler Medien



6. Online-Lehrveranstaltung

6.1) Die digitalen Lehr-/Lernformate sind für die Anzahl der Teilnehmenden geeignet.	stimme gar nicht zu		stimme voll zu	n=36 n=440	mw=4,8 mw=4,4	md=5,0 md=5,0	s=0,5 s=1,0
6.2) Die Ziele der Lehrveranstaltung sind mit den digitalen Lehr-/Lernformaten erreichbar.	stimme gar nicht zu		stimme voll zu	n=36 n=439	mw=4,6 mw=4,2	md=5,0 md=5,0	s=0,7 s=1,1
6.3) Die Lehrperson / Die Lehrpersonen hat / haben die digitalen Lehr-/Lernformate gut moderiert.	stimme gar nicht zu		stimme voll zu	n=35 n=436	mw=4,6 mw=4,1	md=5,0 md=5,0	s=0,7 s=1,1
6.4) Die Anforderungen der digitalen Lehr-/Lernformate sind transparent.	stimme gar nicht zu		stimme voll zu	n=36 n=420	mw=4,5 mw=4,2	md=5,0 md=5,0	s=0,7 s=1,0
6.5) Die Anforderungen der digitalen Lehr-/Lernformate sind für mich erfüllbar.	stimme gar nicht zu		stimme voll zu	n=36 n=426	mw=4,4 mw=4,3	md=5,0 md=5,0	s=0,9 s=0,9
6.6) Ich bin für die digitalen Lehr-/Lernformate technisch ausreichend ausgestattet.	stimme gar nicht zu		stimme voll zu	n=36 n=447	mw=4,8 mw=4,6	md=5,0 md=5,0	s=0,6 s=0,8

8. Gesamteinschätzung

8.1) Insgesamt betrachtet, wie zufrieden sind Sie mit dieser Lehrveranstaltung?	sehr unzufrieden		sehr zufrieden	n=84 n=1303	mw=4,2 mw=4,2	md=4,0 md=4,0	s=0,9 s=1,0
---	------------------	--	----------------	----------------	------------------	------------------	----------------

Profillinie

Zusammenstellung: Mittelwert aller Seminare am Institut für Niederlandistik im SoSe 2022

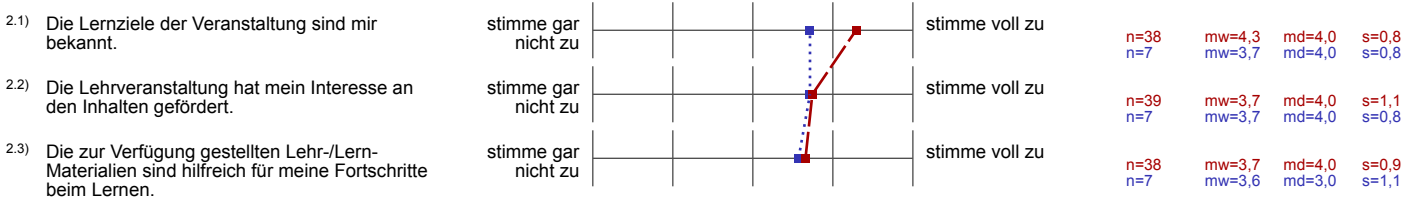
Vergleichsline:
Zusammenstellung: Mittelwert aller Übungen am Institut für Niederlandistik im SoSe 2022

Verwendete Werte in der Profillinie: Mittelwert

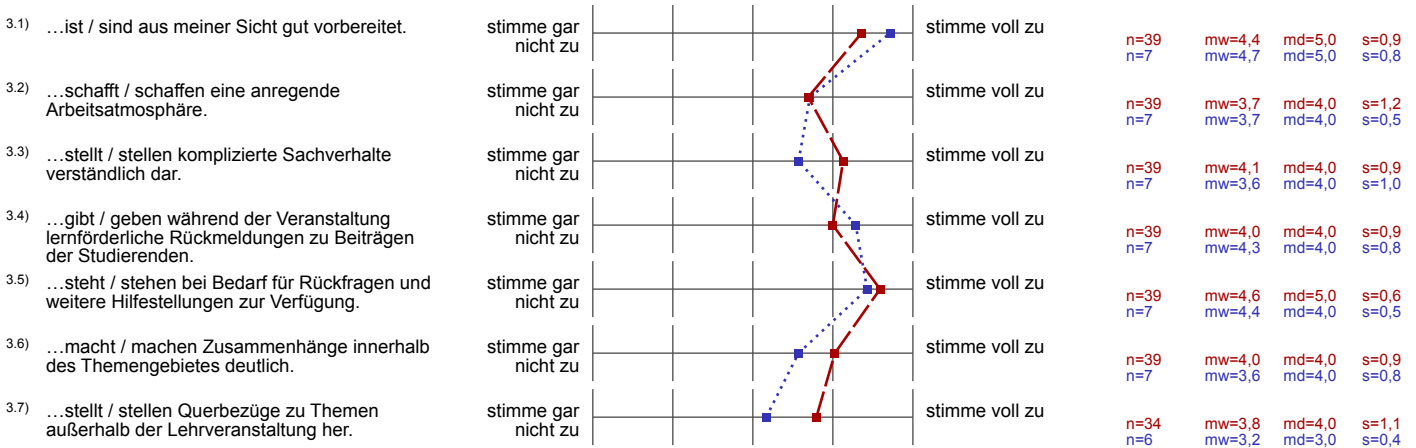
1. Struktur der LV



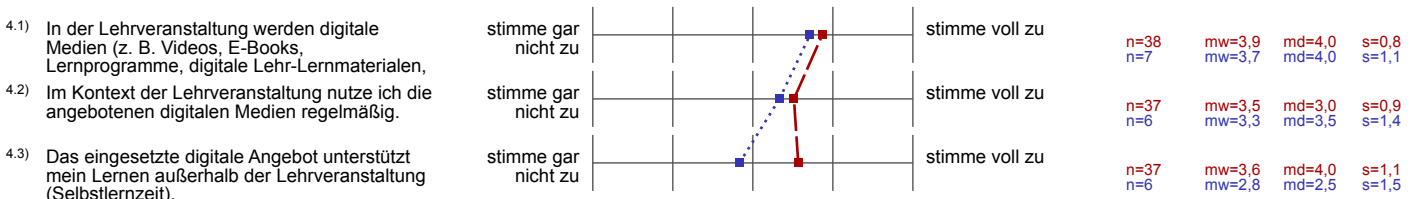
2. Lernprozess und Workload



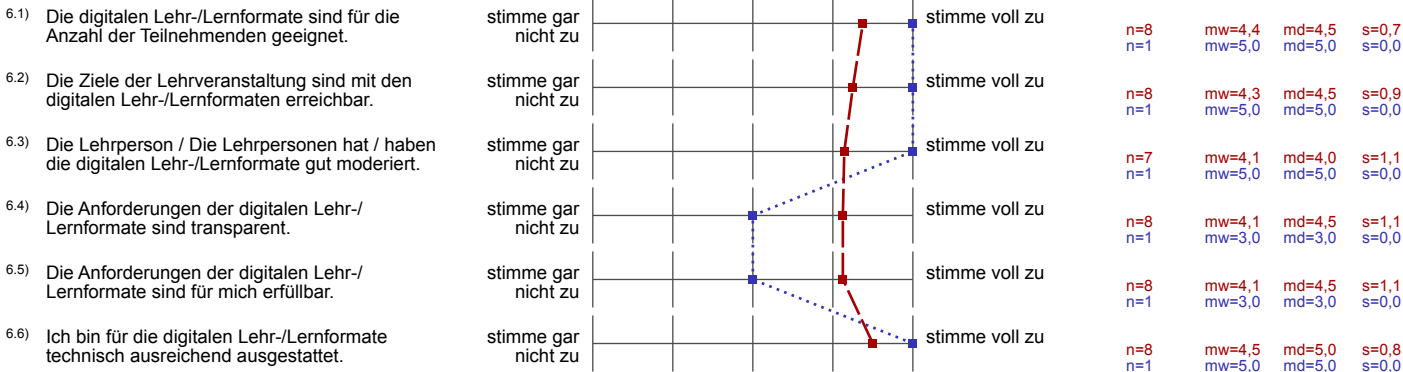
3. Dozierendenverhalten



4. Einsatz digitaler Medien



6. Online-Lehrveranstaltung



8. Gesamteinschätzung

