

# Mittelwert aller Evaluationen am Institut für Altertumskunde SoSe 13

Erfasste Fragebögen = 1432



## Globalwerte

Wie bewerten Sie die Veranstaltung, die Sie gerade besuchen?

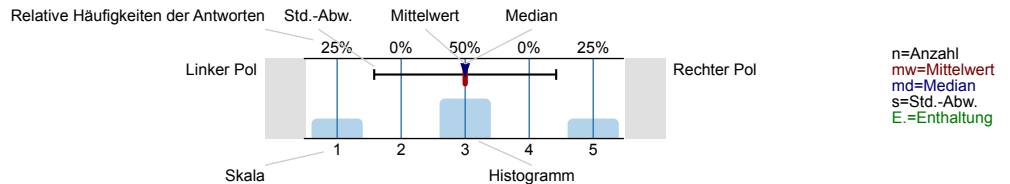


mw=2,4  
s=1,4

## Auswertungsteil der geschlossenen Fragen

## Legende

Fragestext



n=Anzahl  
mw=Mittelwert  
md=Median  
s=Std.-Abw.  
E.=Enthaltung



Qualitätsindex

Erklärung der Ampelsymbole



Der Mittelwert liegt unterhalb der Qualitätsrichtlinie.



Der Mittelwert liegt im Toleranzbereich der Qualitätsrichtlinie.



Der Mittelwert liegt innerhalb der Qualitätsrichtlinie.

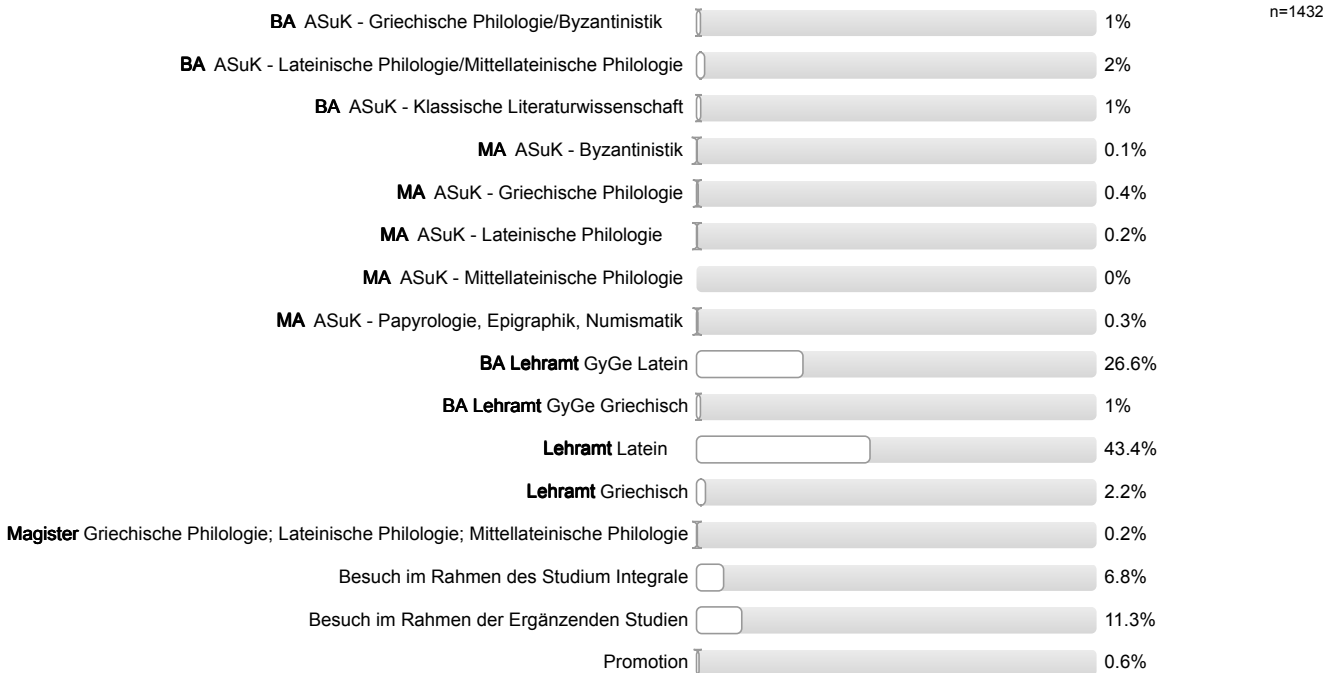
## Fragen zur Person

Die folgenden statistischen Daten werden vollständig anonym erhoben und weiterverarbeitet.

Geschlecht



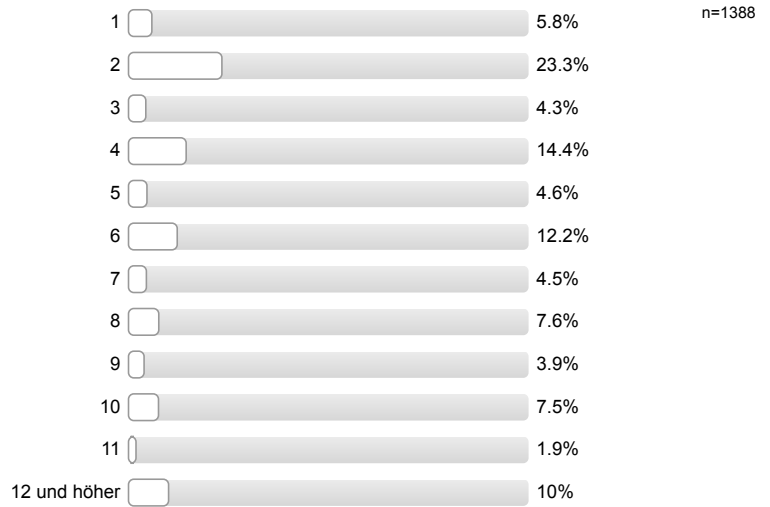
Bitte geben Sie Ihre Studienrichtung an



Gasthörer/in



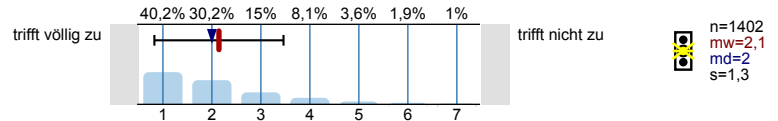
Fachsemester



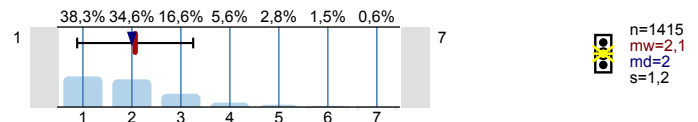
Wie bewerten Sie die Veranstaltung, die Sie gerade besuchen?

Bitte geben Sie für jede der folgenden Aussagen durch Ankreuzen einer Zahl an, inwieweit Sie persönlich der Aussage zustimmen (von 1= trifft völlig zu bis 7= trifft nicht zu).

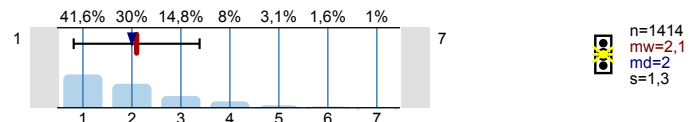
1. Der inhaltliche Aufbau der Veranstaltung ist logisch/nachvollziehbar.



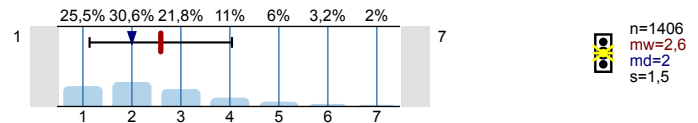
2. Die Veranstaltung ist gut organisiert.



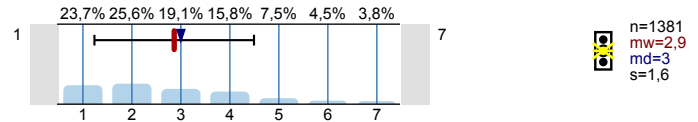
3. Der Stoff wird anhand von Beispielen veranschaulicht.



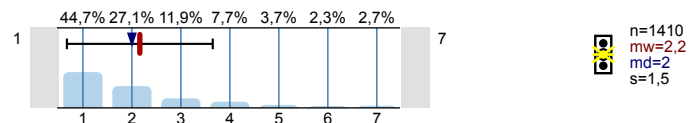
4. Die Bedeutung und der Nutzen der behandelten Themen werden vermittelt.



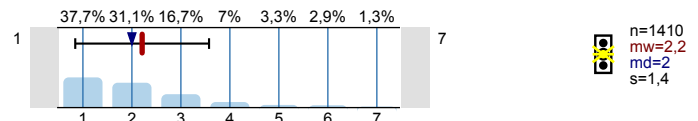
5. Ein Bezug zwischen Theorie und Praxis/Anwendung wird hergestellt.



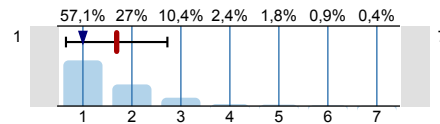
6. Die Dozentin/Der Dozent spricht verständlich und anregend.



7. Die Dozentin/Der Dozent kann Kompliziertes verständlich machen.

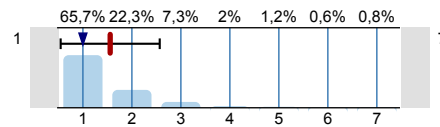


8. Die Dozentin/Der Dozent wirkt gut vorbereitet.



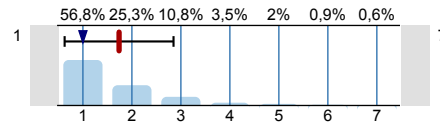
n=1410  
mw=1,7  
md=1  
s=1

9. Die Dozentin/Der Dozent ist im Umgang mit den Studierenden freundlich.



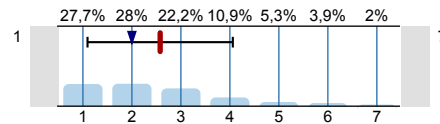
n=1401  
mw=1,6  
md=1  
s=1

10. Die Dozentin/Der Dozent ist kooperativ und aufgeschlossen.



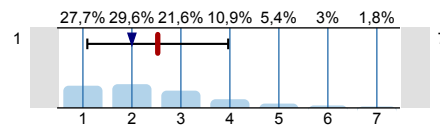
n=1406  
mw=1,7  
md=1  
s=1,1

11. Mein Wissensstand ist nach der Veranstaltung wesentlich höher als vorher.



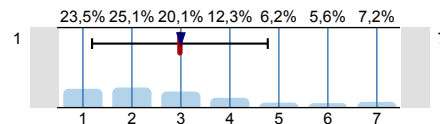
n=1409  
mw=2,6  
md=2  
s=1,5

12. Ich verfüge über ein grundlegendes Verständnis als vor dem Kurs.



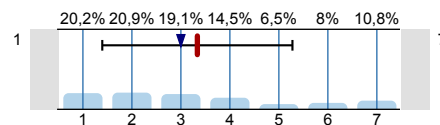
n=1410  
mw=2,5  
md=2  
s=1,4

13. Ich lerne etwas Sinnvolles und Wichtiges.



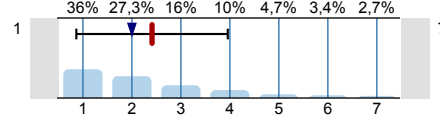
n=1411  
mw=3  
md=3  
s=1,8

14. Die Veranstaltung fördert mein Interesse am Studium.



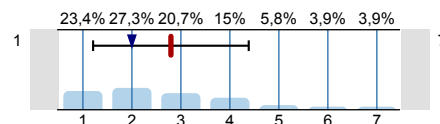
n=1395  
mw=3,3  
md=3  
s=1,9

15. Die Dozentin/Der Dozent fördert Fragen und aktive Mitarbeit.



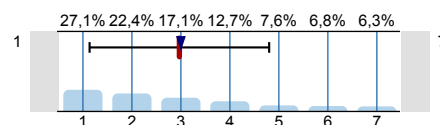
n=1396  
mw=2,4  
md=2  
s=1,5

16. Diskussionen werden gut geleitet (Anregung von Beiträgen, Eingehen auf Beiträge, Zeiteinteilung, Bremsen von Vielrednern).



n=1372  
mw=2,8  
md=2  
s=1,6

17. Der Einsatz von Lehrmedien (z.B. Folien, Präsentationen, Handouts) durch den/die Dozenten/in ist gelungen.



n=1390  
mw=3  
md=3  
s=1,8

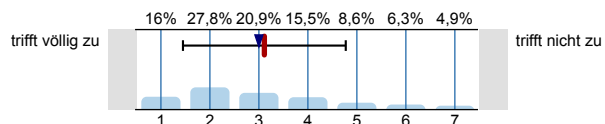
**Studentische Referate**

18. Werden in dieser Veranstaltung studentische Referate gehalten?



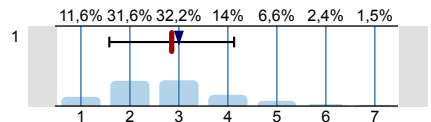
**Falls ja:** Bitte geben Sie durch Ankreuzen einer Zahl an, inwieweit Sie persönlich der Aussage über die Referate zustimmen (von 1= trifft völlig zu bis 7= trifft nicht zu).

19. Die zeitliche Gewichtung zwischen studentischen Referaten und Sitzungsgestaltung durch den/die Dozenten/in ist gelungen.



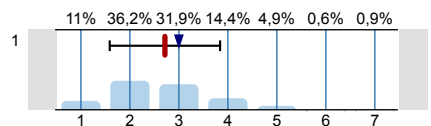
n=349  
mw=3,1  
md=3  
s=1,7

20. Die Vortragsweise und die Darbietung der Inhalte in den Referaten sind ansprechend/gut.



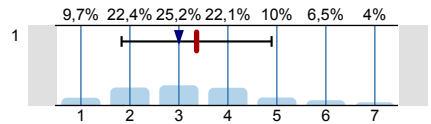
n=335  
mw=2,9  
md=3  
s=1,3

21. Die fachlich-inhaltliche Qualität der Referate ist gut.



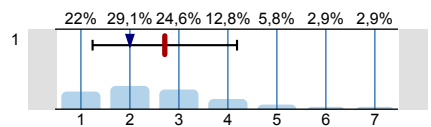
n=326  
mw=2,7  
md=3  
s=1,1

22. Ich lerne viel durch die Referate anderer Teilnehmer/innen.



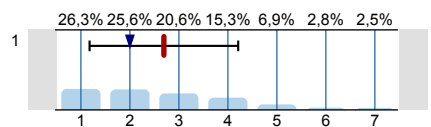
n=321  
mw=3,4  
md=3  
s=1,5

23. Ich lerne viel durch den Übungseffekt meines eigenen Referats.



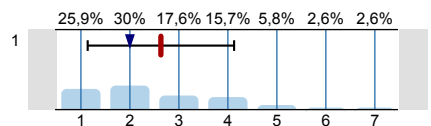
n=313  
mw=2,7  
md=2  
s=1,5

24. Es gibt zu jedem Referat eine ausreichende Rückmeldung durch den/die Dozenten/in.



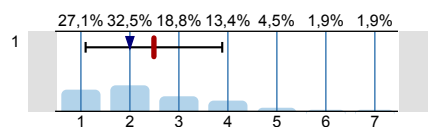
n=320  
mw=2,7  
md=2  
s=1,5

25. Es findet eine Einordnung der Referate durch den/die Dozenten/in statt  
a) ... in die jeweilige Sitzung



n=313  
mw=2,6  
md=2  
s=1,5

b) ... in das Thema des Kurses



n=314  
mw=2,5  
md=2  
s=1,4

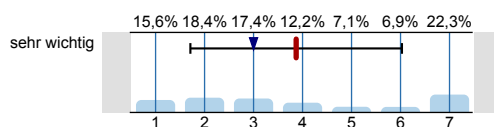
### Wahl der Veranstaltung

26. Es handelt sich bei dieser Veranstaltung um eine Pflichtveranstaltung im Rahmen meines Studiums.



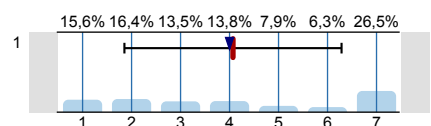
Falls nein: Für meine Wahl von genau dieser Veranstaltung war es 1= sehr wichtig bis 7=völlig unwichtig,

27. ob mich das Thema besonders interessiert.



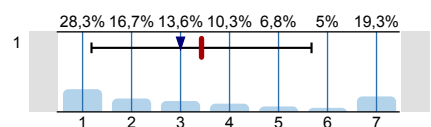
n=591  
mw=3,9  
md=3  
s=2,2

28. ob der/die Dozent/in einen "guten Ruf" hat.



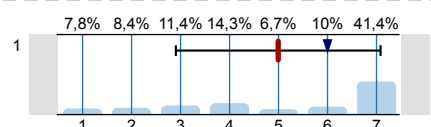
n=585  
mw=4,1  
md=4  
s=2,2

29. ob ich einen Platz über KLIPS erhalten habe.



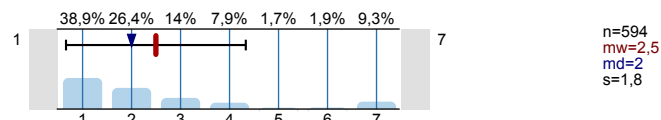
n=575  
mw=3,4  
md=3  
s=2,2

30. ob meine Studienkollegen/innen die Veranstaltung auch besuchen.

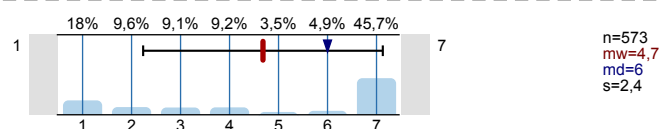


n=580  
mw=5  
md=6  
s=2,1

31. ob ich den Termin gut mit anderen Veranstaltungen koordinieren kann.



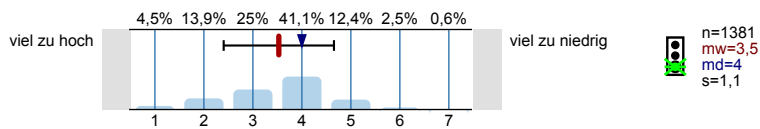
32. ob ich den Termin gut mit Job/Kinderbetreuung koordinieren kann.



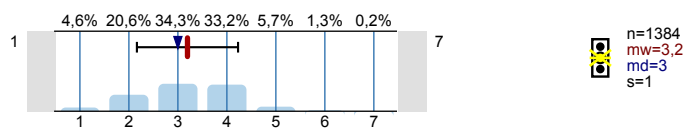
**Anforderungen und Aufwand in dieser Veranstaltung**

Bitte geben Sie für die folgenden Aussagen durch Ankreuzen einer Zahl an, ob die Anforderungen und der Aufwand 1= viel zu hoch, 4= *genau richtig*, 7= viel zu niedrig sind.

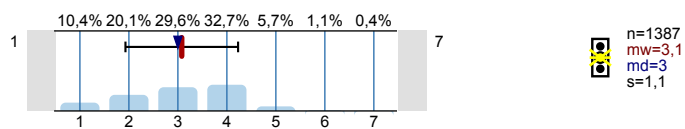
33. Die Anforderungen sind für mich...



34. Die Schwierigkeit des Stoffes ist für mich...



35. Der Umfang des Stoffes ist für mich...



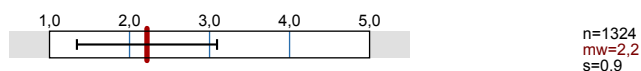
36. Mein üblicher Arbeitsaufwand für die Veranstaltung pro Woche (außerhalb der Veranstaltung) beträgt in Minuten:



37. An wie vielen Sitzungen der Veranstaltung haben Sie nicht teilgenommen?



Gesamtbewertung: Wenn man alles in einer Note zusammenfassen könnte, würde ich der Veranstaltung folgende Schulnote geben:



Bitte kreuzen Sie in der oberen Zeile die Vorkomma-, in der unteren Zeile die Nachkommastelle an!

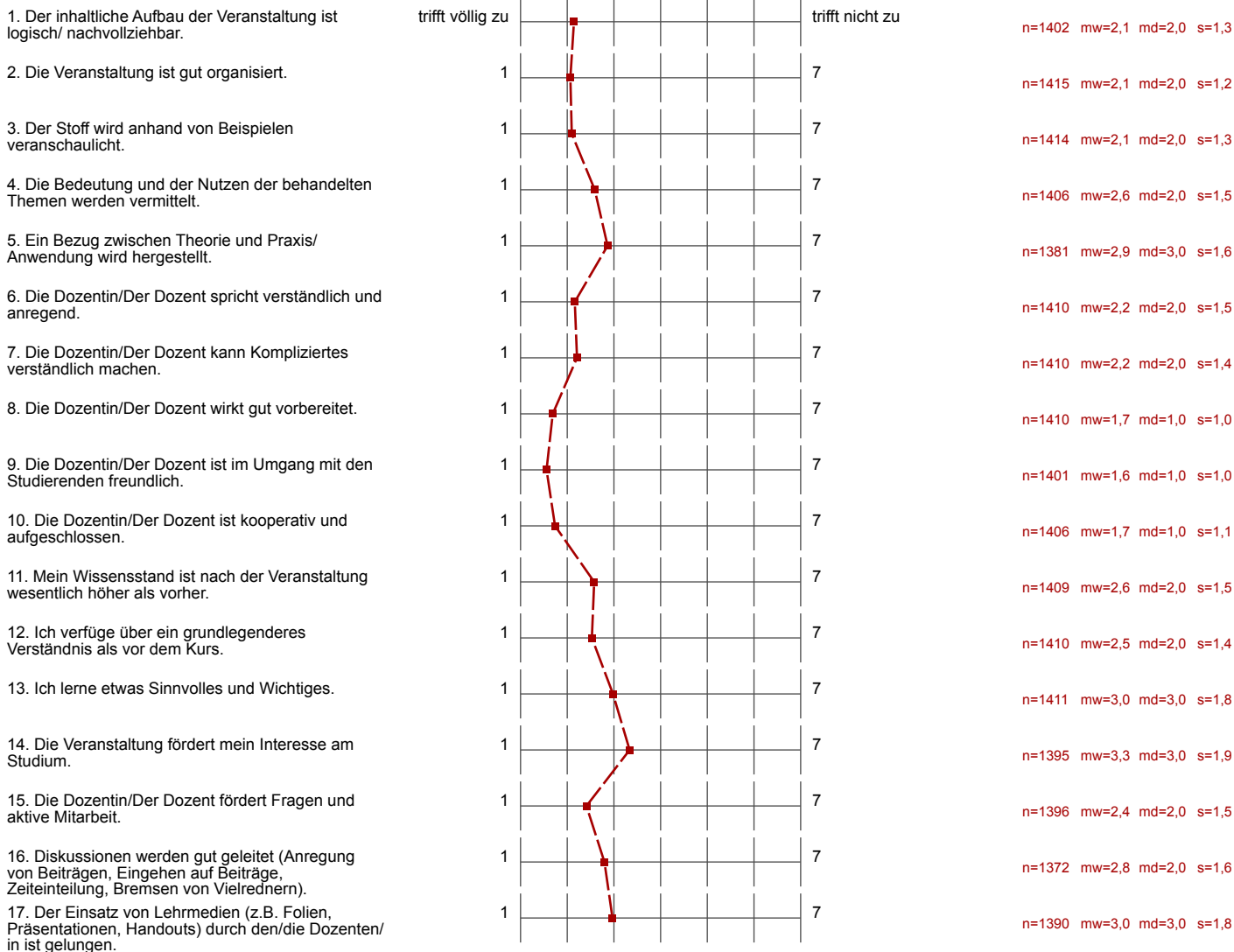
Herzlichen Dank für Ihre Mitarbeit!

# Profillinie

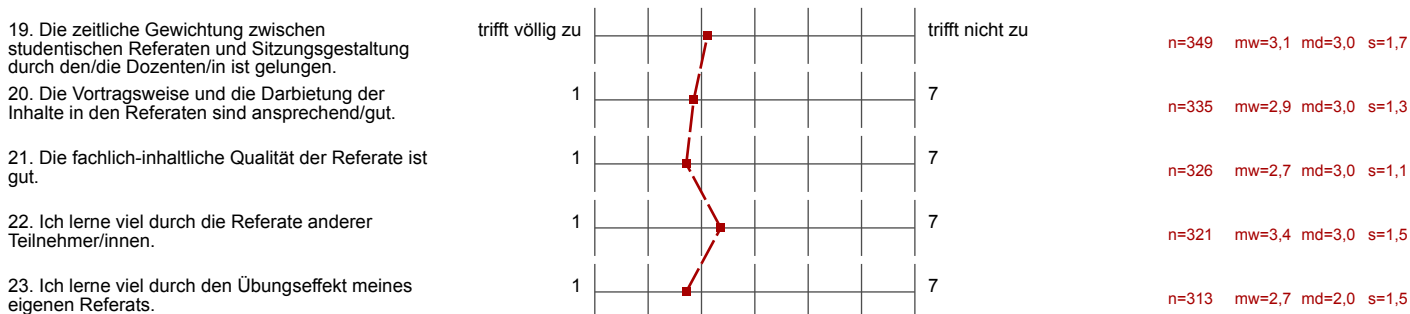
Zusammenstellung: Mittelwert aller Evaluationen am Institut für Altertumskunde SoSe 13

Verwendete Werte in der Profillinie: Mittelwert

## Wie bewerten Sie die Veranstaltung, die Sie gerade besuchen?



## Studentische Referate



24. Es gibt zu jedem Referat eine ausreichende Rückmeldung durch den/die Dozenten/in.	1		7	n=320	mw=2,7	md=2,0	s=1,5
25. Es findet eine Einordnung der Referate durch den/die Dozenten/in statt	1		7	n=313	mw=2,6	md=2,0	s=1,5
a) ... in die jeweilige Sitzung	1		7	n=314	mw=2,5	md=2,0	s=1,4
b) ... in das Thema des Kurses	1						

### Wahl der Veranstaltung

27. ob mich das Thema besonders interessiert.	sehr wichtig		völlig unwichtig	7	n=591	mw=3,9	md=3,0	s=2,2
28. ob der/die Dozent/in einen "guten Ruf" hat.	1		7	n=585	mw=4,1	md=4,0	s=2,2	
29. ob ich einen Platz über KLIPS erhalten habe.	1		7	n=575	mw=3,4	md=3,0	s=2,2	
30. ob meine Studienkollegen/innen die Veranstaltung auch besuchen.	1		7	n=580	mw=5,0	md=6,0	s=2,1	
31. ob ich den Termin gut mit anderen Veranstaltungen koordinieren kann.	1		7	n=594	mw=2,5	md=2,0	s=1,8	
32. ob ich den Termin gut mit Job/Kinderbetreuung koordinieren kann.	1		7	n=573	mw=4,7	md=6,0	s=2,4	

### Anforderungen und Aufwand in dieser Veranstaltung

33. Die Anforderungen sind für mich...	viel zu hoch		viel zu niedrig	7	n=1381	mw=3,5	md=4,0	s=1,1
34. Die Schwierigkeit des Stoffes ist für mich...	1		7	n=1384	mw=3,2	md=3,0	s=1,0	
35. Der Umfang des Stoffes ist für mich...	1		7	n=1387	mw=3,1	md=3,0	s=1,1	
Gesamtbewertung: Wenn man alles in einer Note zusammenfassen könnte, würde ich der Veranstaltung folgende Schulnote geben:	1 (Note 1,0 bis 5,0)		5	n=1324	mw=2,2		s=0,9	