

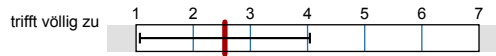
Mittelwert aller Evaluationen am Ostasiatischen Seminar/China-Studien

Erfasste Fragebögen = 681



Globalwerte

Wie bewerten Sie die Veranstaltung, die Sie gerade besuchen?

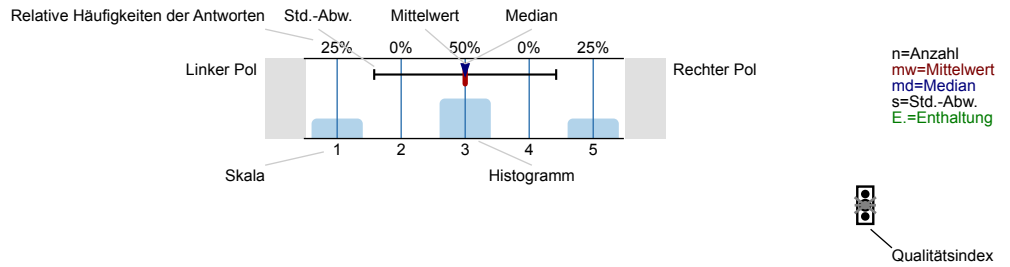


mw=2,6
s=1,5

Auswertungsteil der geschlossenen Fragen

Legende

Frage-
text



Erklärung der Ampelsymbole



Der Mittelwert liegt unterhalb der Qualitätsrichtlinie.



Der Mittelwert liegt im Toleranzbereich der Qualitätsrichtlinie.



Der Mittelwert liegt innerhalb der Qualitätsrichtlinie.

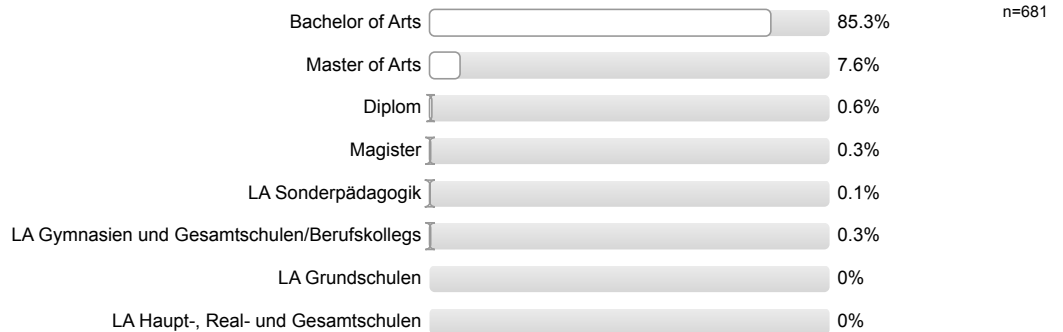
Fragen zur Person

Die folgenden statistischen Daten werden vollständig anonym erhoben und weiterverarbeitet.

Geschlecht



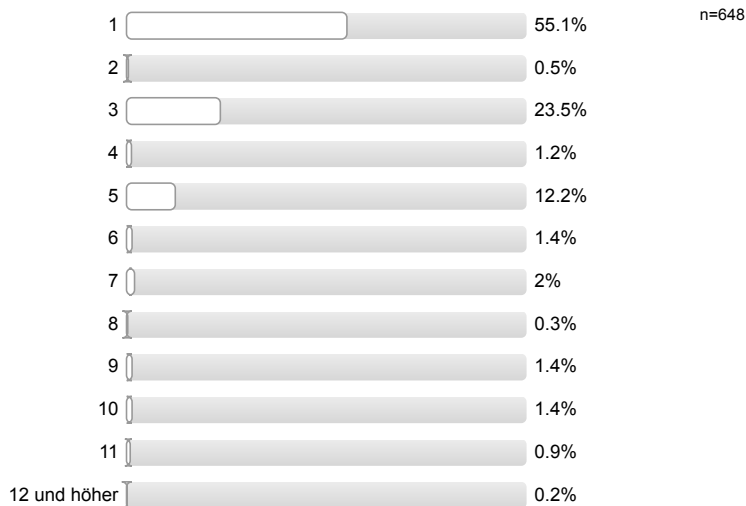
Welchen Abschluss streben Sie an?



Gasthörer/in



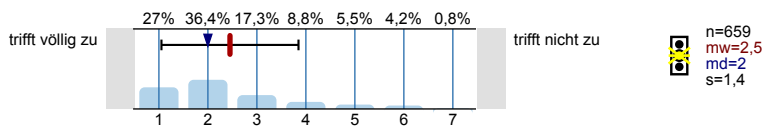
Fachsemester



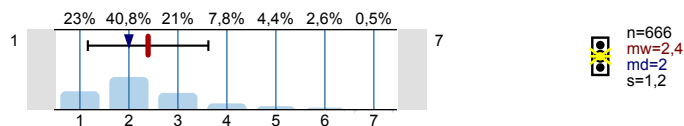
Wie bewerten Sie die Veranstaltung, die Sie gerade besuchen?

Bitte geben Sie für jede der folgenden Aussagen durch Ankreuzen einer Zahl an, inwieweit Sie persönlich der Aussage zustimmen (von 1= *trifft völlig zu* bis 7= *trifft nicht zu*).

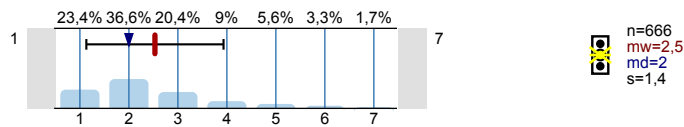
1. Der inhaltliche Aufbau der Veranstaltung ist logisch/nachvollziehbar.



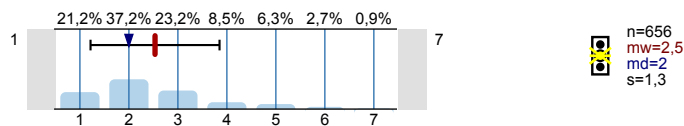
2. Die Veranstaltung ist gut organisiert.



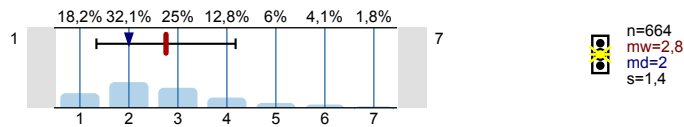
3. Der Stoff wird anhand von Beispielen veranschaulicht.



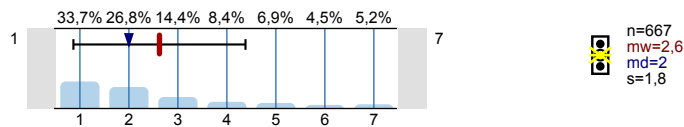
4. Die Bedeutung und der Nutzen der behandelten Themen werden vermittelt.



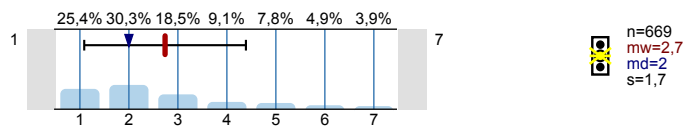
5. Ein Bezug zwischen Theorie und Praxis/Anwendung wird hergestellt.



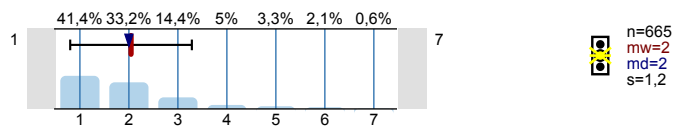
6. Die Dozentin/Der Dozent spricht verständlich und anregend.



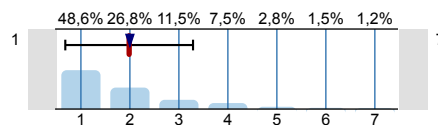
7. Die Dozentin/Der Dozent kann Kompliziertes verständlich machen.



8. Die Dozentin/Der Dozent wirkt gut vorbereitet.

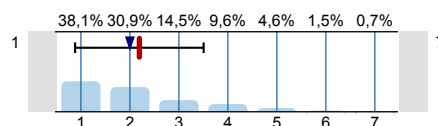


9. Die Dozentin/Der Dozent ist im Umgang mit den Studierenden freundlich.



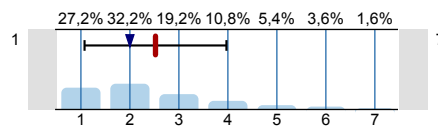
n=667
mw=2
md=2
s=1,3

10. Die Dozentin/Der Dozent ist kooperativ und aufgeschlossen.



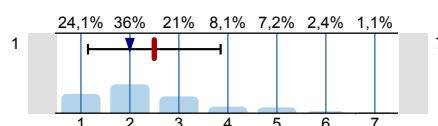
n=667
mw=2,2
md=2
s=1,3

11. Mein Wissensstand ist nach der Veranstaltung wesentlich höher als vorher.



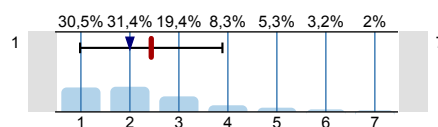
n=668
mw=2,5
md=2
s=1,4

12. Ich verfüge über ein grundlegendes Verständnis als vor dem Kurs.



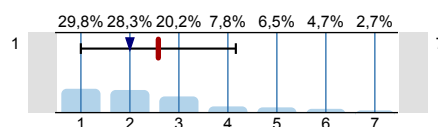
n=663
mw=2,5
md=2
s=1,4

13. Ich lerne etwas Sinnvolles und Wichtiges.



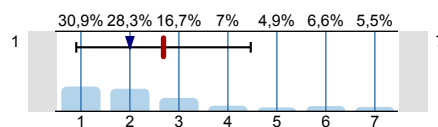
n=665
mw=2,4
md=2
s=1,5

14. Die Veranstaltung fördert mein Interesse am Studium.



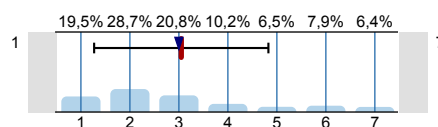
n=658
mw=2,6
md=2
s=1,6

15. Die Dozentin/Der Dozent fördert Fragen und aktive Mitarbeit.



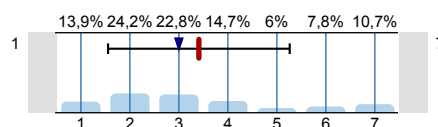
n=669
mw=2,7
md=2
s=1,8

16. Diskussionen werden gut geleitet (Anregung von Beiträgen, Eingehen auf Beiträge, Zeiteinteilung, Bremsen von Vielrednern).



n=658
mw=3
md=3
s=1,8

17. Der Einsatz von Lehrmedien (z.B. Folien, Präsentationen, Handouts) durch den/die Dozenten/in ist gelungen.



n=654
mw=3,4
md=3
s=1,9

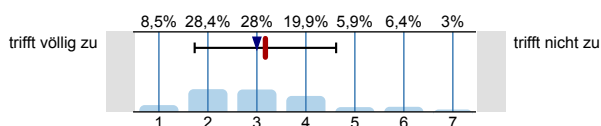
Studentische Referate

18. Werden in dieser Veranstaltung studentische Referate gehalten?



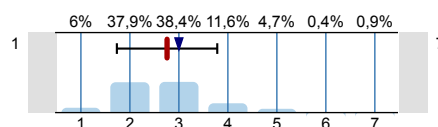
Falls ja: Bitte geben Sie durch Ankreuzen einer Zahl an, inwieweit Sie persönlich der Aussage über die Referate zustimmen (von 1= trifft völlig zu bis 7= trifft nicht zu).

19. Die zeitliche Gewichtung zwischen studentischen Referaten und Sitzungsgestaltung durch den/die Dozenten/in ist gelungen.



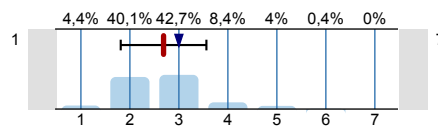
n=236
mw=3,2
md=3
s=1,4

20. Die Vortragsweise und die Darbietung der Inhalte in den Referaten sind ansprechend/gut.



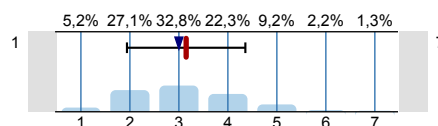
n=232
mw=2,8
md=3
s=1

21. Die fachlich-inhaltliche Qualität der Referate ist gut.



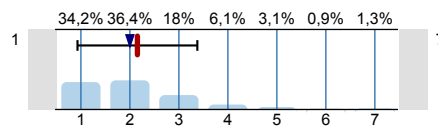
n=227
mw=2,7
md=3
s=0,9

22. Ich lerne viel durch die Referate anderer Teilnehmer/innen.



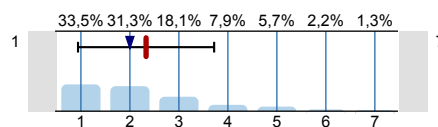
n=229
mw=3,1
md=3
s=1,2

23. Ich lerne viel durch den Übungseffekt meines eigenen Referats.



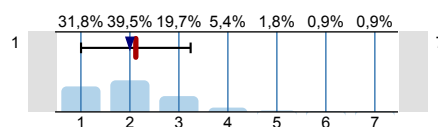
n=228
mw=2,2
md=2
s=1,2

24. Es gibt zu jedem Referat eine ausreichende Rückmeldung durch den/die Dozenten/in.



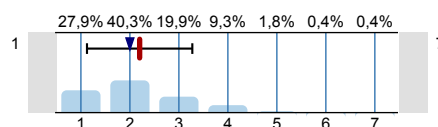
n=227
mw=2,3
md=2
s=1,4

25. Es findet eine Einordnung der Referate durch den/die Dozenten/in statt
a) ... in die jeweilige Sitzung



n=223
mw=2,1
md=2
s=1,1

b) ... in das Thema des Kurses



n=226
mw=2,2
md=2
s=1,1

Wahl der Veranstaltung

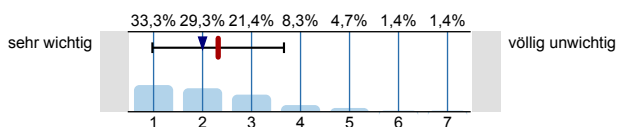
26. Es handelt sich bei dieser Veranstaltung um eine Pflichtveranstaltung im Rahmen meines Studiums.



n=665

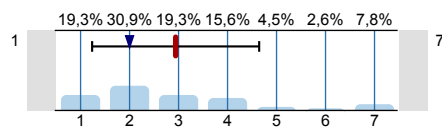
Falls nein: Für meine Wahl von genau dieser Veranstaltung war es 1= sehr wichtig bis 7=völlig unwichtig.

27. ob mich das Thema besonders interessiert.



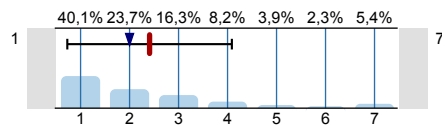
n=276
mw=2,3
md=2
s=1,3

28. ob der/die Dozent/in einen "guten Ruf" hat.



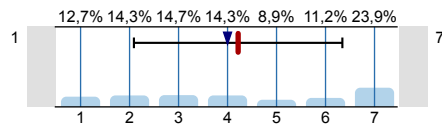
n=269
mw=2,9
md=2
s=1,7

29. ob ich einen Platz über KLIPS erhalten habe.



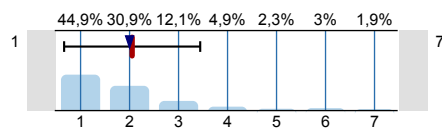
n=257
mw=2,4
md=2
s=1,7

30. ob meine Studienkollegen/innen die Veranstaltung auch besuchen.



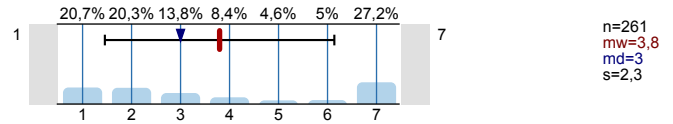
n=259
mw=4,2
md=4
s=2,1

31. ob ich den Termin gut mit anderen Veranstaltungen koordinieren kann.



n=265
mw=2,1
md=2
s=1,4

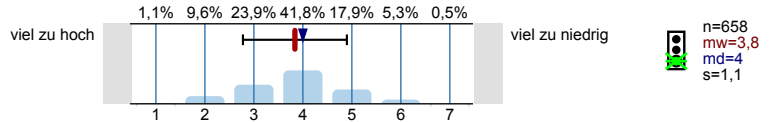
32. ob ich den Termin gut mit Job/Kinderbetreuung koordinieren kann.



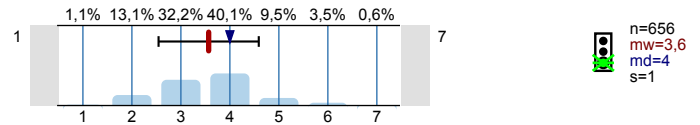
Anforderungen und Aufwand in dieser Veranstaltung

Bitte geben Sie für die folgenden Aussagen durch Ankreuzen einer Zahl an, ob die Anforderungen und der Aufwand 1= viel zu hoch, 4= *genau richtig*, 7= viel zu niedrig sind.

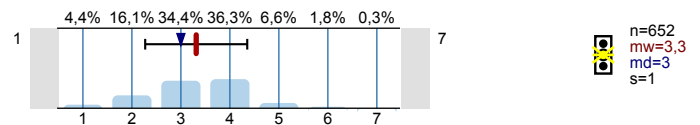
33. Die Anforderungen sind für mich...



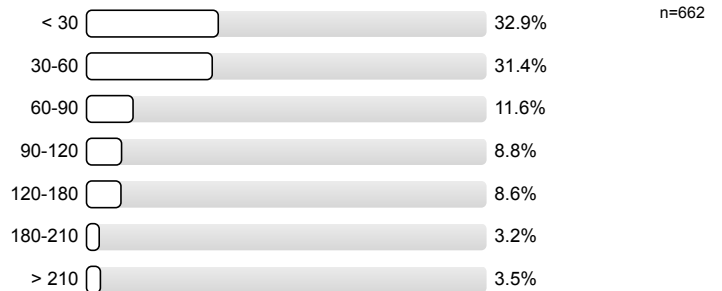
34. Die Schwierigkeit des Stoffes ist für mich...



35. Der Umfang des Stoffes ist für mich...



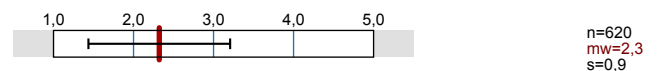
36. Mein üblicher Arbeitsaufwand für die Veranstaltung pro Woche (außerhalb der Veranstaltung) beträgt in Minuten:



37. An wie vielen Sitzungen der Veranstaltung haben Sie nicht teilgenommen?



Gesamtbewertung: Wenn man alles in einer Note zusammenfassen könnte, würde ich der Veranstaltung folgende Schulnote geben:



Bitte kreuzen Sie in der oberen Zeile die Vorkomma-, in der unteren Zeile die Nachkommastelle an!

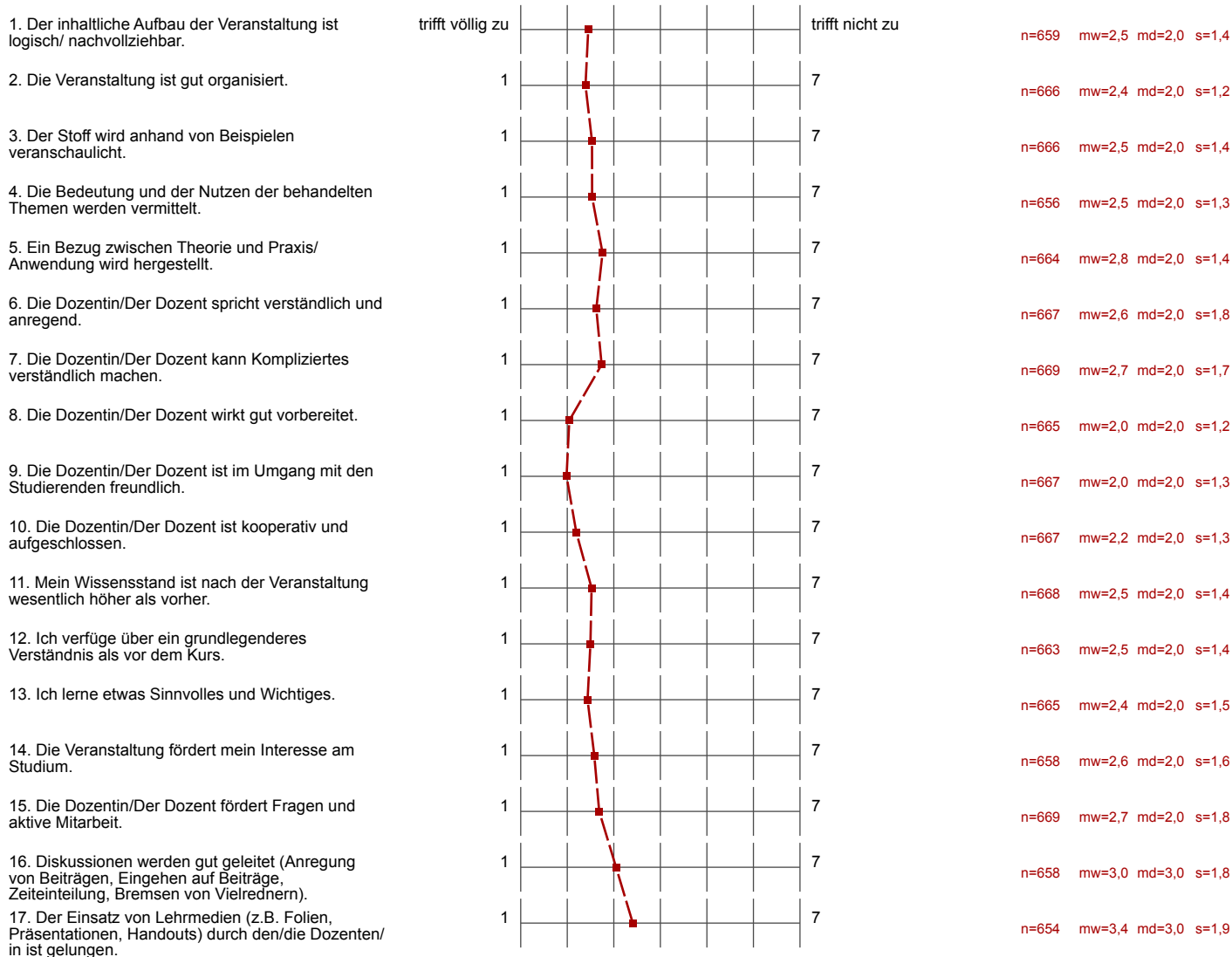
Herzlichen Dank für Ihre Mitarbeit!

Profillinie

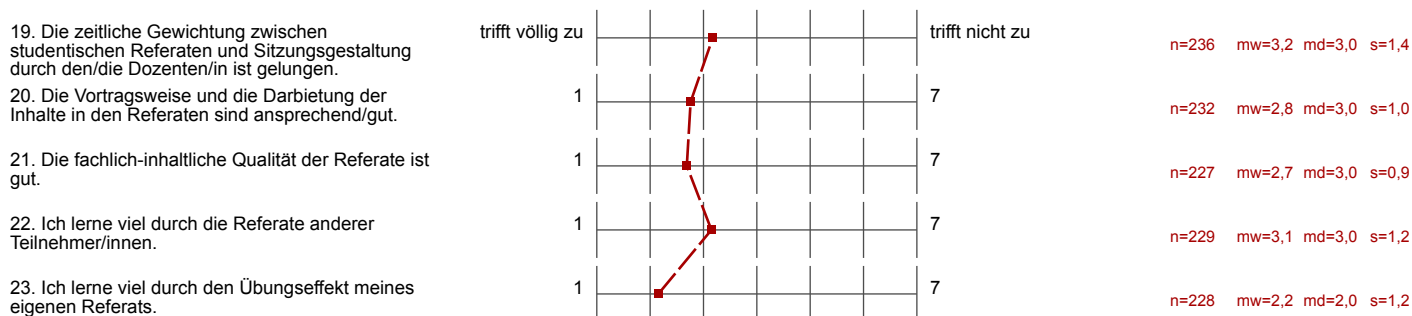
Zusammenstellung: Mittelwert aller Evaluationen am Ostasiatischen Seminar/China-Studien

Verwendete Werte in der Profillinie: Mittelwert

Wie bewerten Sie die Veranstaltung, die Sie gerade besuchen?



Studentische Referate



24. Es gibt zu jedem Referat eine ausreichende Rückmeldung durch den/die Dozenten/in.		7	n=227 mw=2,3 md=2,0 s=1,4
25. Es findet eine Einordnung der Referate durch den/die Dozenten/in statt		7	n=223 mw=2,1 md=2,0 s=1,1
a) ... in die jeweilige Sitzung		7	
b) ... in das Thema des Kurses		7	n=226 mw=2,2 md=2,0 s=1,1

Wahl der Veranstaltung

27. ob mich das Thema besonders interessiert.		7	n=276 mw=2,3 md=2,0 s=1,3
28. ob der/die Dozent/in einen "guten Ruf" hat.		7	n=269 mw=2,9 md=2,0 s=1,7
29. ob ich einen Platz über KLIPS erhalten habe.		7	n=257 mw=2,4 md=2,0 s=1,7
30. ob meine Studienkollegen/innen die Veranstaltung auch besuchen.		7	n=259 mw=4,2 md=4,0 s=2,1
31. ob ich den Termin gut mit anderen Veranstaltungen koordinieren kann.		7	n=265 mw=2,1 md=2,0 s=1,4
32. ob ich den Termin gut mit Job/Kinderbetreuung koordinieren kann.		7	n=261 mw=3,8 md=3,0 s=2,3

Anforderungen und Aufwand in dieser Veranstaltung

33. Die Anforderungen sind für mich...		7	n=658 mw=3,8 md=4,0 s=1,1
34. Die Schwierigkeit des Stoffes ist für mich...		7	n=656 mw=3,6 md=4,0 s=1,0
35. Der Umfang des Stoffes ist für mich...		7	n=652 mw=3,3 md=3,0 s=1,0
Gesamtbewertung: Wenn man alles in einer Note zusammenfassen könnte, würde ich der Veranstaltung folgende Schulnote geben:		5	n=620 mw=2,3 s=0,9