

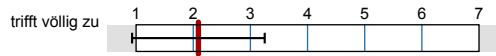
# Mittelwert aller Evaluationen am Institut für Afrikanistik

Erfasste Fragebögen = 175



## Globalwerte

Wie bewerten Sie die Veranstaltung, die Sie gerade besuchen?

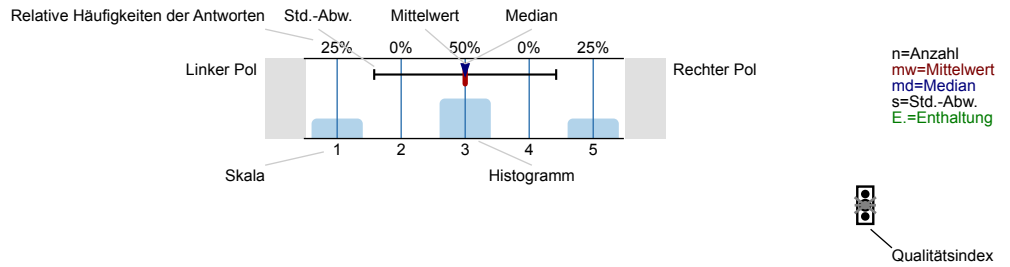


mw=2,1  
s=1,2

## Auswertungsteil der geschlossenen Fragen

### Legende

Frage-  
text



Erklärung der Ampelsymbole



Der Mittelwert liegt unterhalb der Qualitätsrichtlinie.



Der Mittelwert liegt im Toleranzbereich der Qualitätsrichtlinie.



Der Mittelwert liegt innerhalb der Qualitätsrichtlinie.

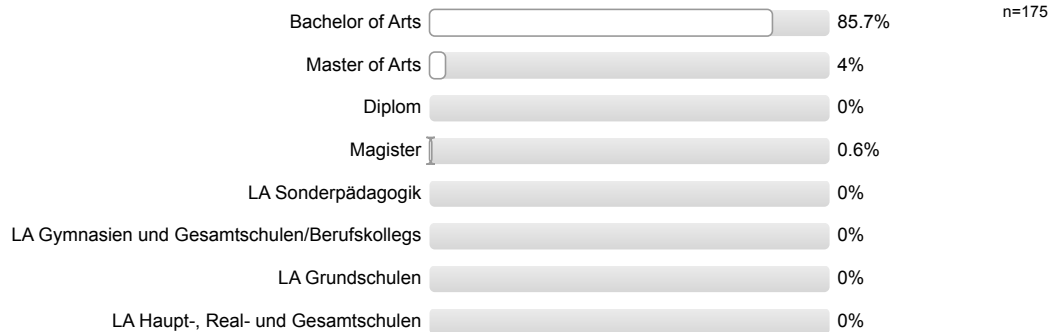
## Fragen zur Person

Die folgenden statistischen Daten werden vollständig anonym erhoben und weiterverarbeitet.

Geschlecht



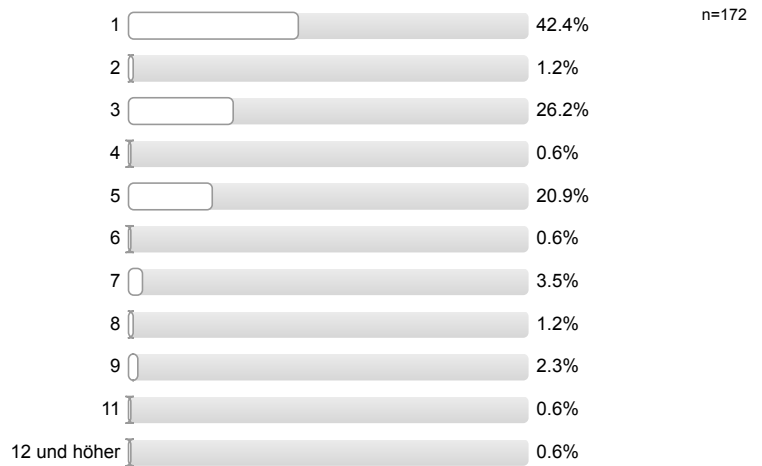
Welchen Abschluss streben Sie an?



Gasthörer/in



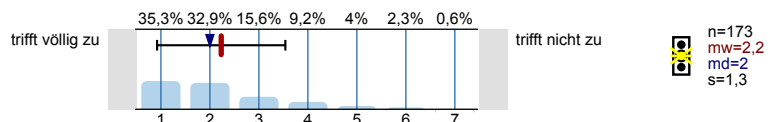
Fachsemester



**Wie bewerten Sie die Veranstaltung, die Sie gerade besuchen?**

Bitte geben Sie für jede der folgenden Aussagen durch Ankreuzen einer Zahl an, inwieweit Sie persönlich der Aussage zustimmen (von 1= trifft völlig zu bis 7= trifft nicht zu).

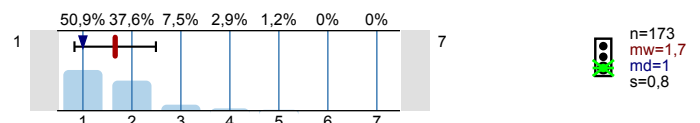
1. Der inhaltliche Aufbau der Veranstaltung ist logisch/nachvollziehbar.



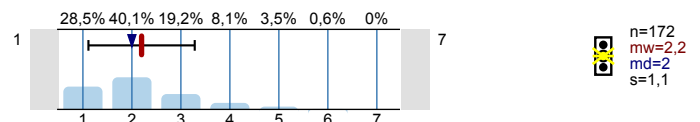
2. Die Veranstaltung ist gut organisiert.



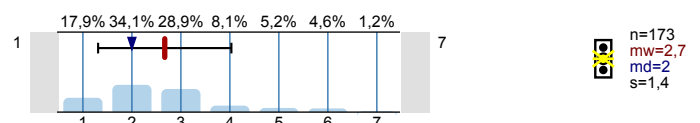
3. Der Stoff wird anhand von Beispielen veranschaulicht.



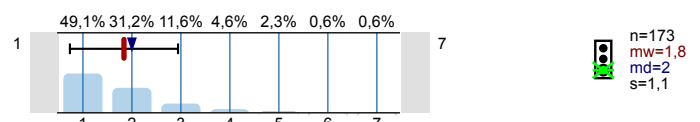
4. Die Bedeutung und der Nutzen der behandelten Themen werden vermittelt.



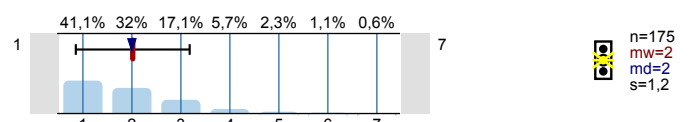
5. Ein Bezug zwischen Theorie und Praxis/Anwendung wird hergestellt.



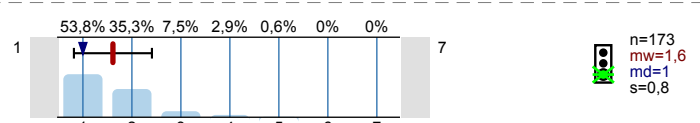
6. Die Dozentin/Der Dozent spricht verständlich und anregend.



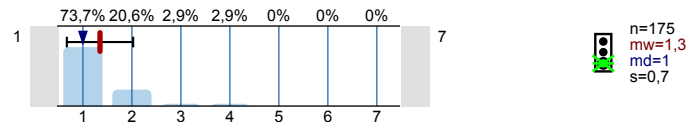
7. Die Dozentin/Der Dozent kann Kompliziertes verständlich machen.



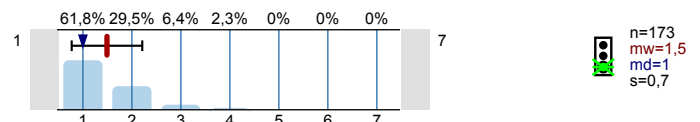
8. Die Dozentin/Der Dozent wirkt gut vorbereitet.



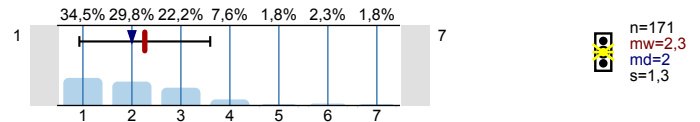
9. Die Dozentin/Der Dozent ist im Umgang mit den Studierenden freundlich.



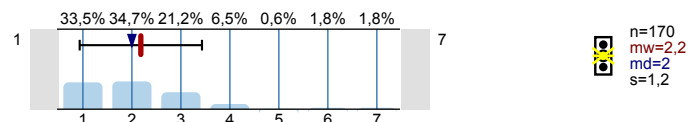
10. Die Dozentin/Der Dozent ist kooperativ und aufgeschlossen.



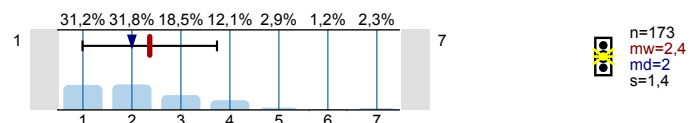
11. Mein Wissensstand ist nach der Veranstaltung wesentlich höher als vorher.



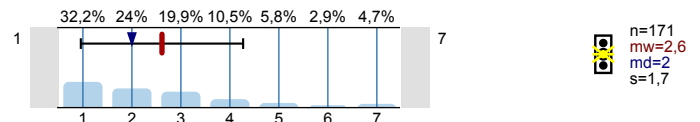
12. Ich verfüge über ein grundlegendes Verständnis als vor dem Kurs.



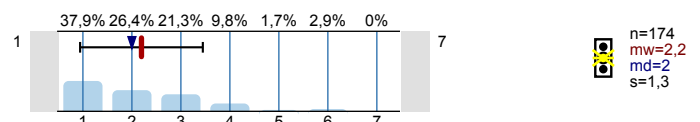
13. Ich lerne etwas Sinnvolles und Wichtiges.



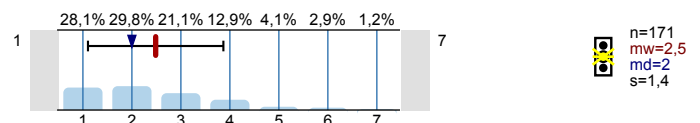
14. Die Veranstaltung fördert mein Interesse am Studium.



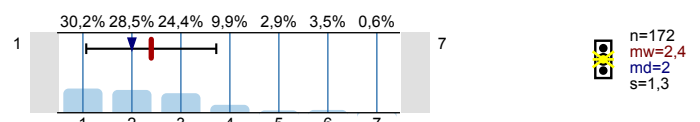
15. Die Dozentin/Der Dozent fördert Fragen und aktive Mitarbeit.



16. Diskussionen werden gut geleitet (Anregung von Beiträgen, Eingehen auf Beiträge, Zeiteinteilung, Bremsen von Vielrednern).



17. Der Einsatz von Lehrmedien (z.B. Folien, Präsentationen, Handouts) durch den/die Dozenten/in ist gelungen.



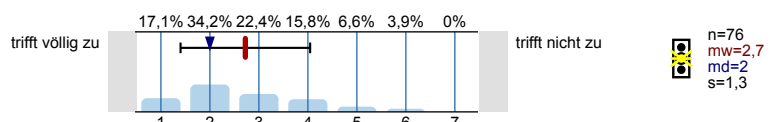
**Studentische Referate**

18. Werden in dieser Veranstaltung studentische Referate gehalten?

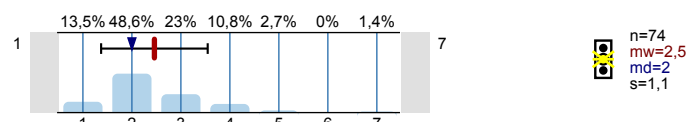


**Falls ja:** Bitte geben Sie durch Ankreuzen einer Zahl an, inwieweit Sie persönlich der Aussage über die Referate zustimmen (von 1= trifft völlig zu bis 7= trifft nicht zu).

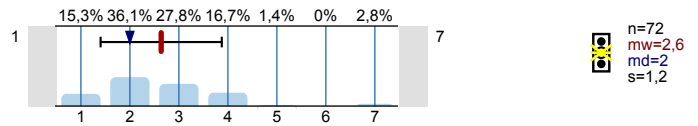
19. Die zeitliche Gewichtung zwischen studentischen Referaten und Sitzungsgestaltung durch den/die Dozenten/in ist gelungen.



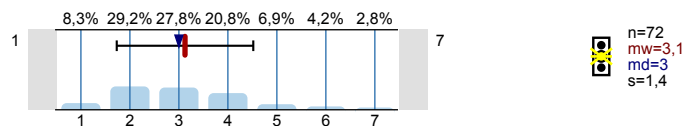
20. Die Vortragsweise und die Darbietung der Inhalte in den Referaten sind ansprechend/gut.



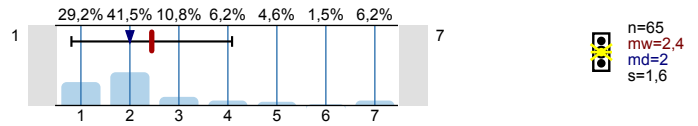
21. Die fachlich-inhaltliche Qualität der Referate ist gut.



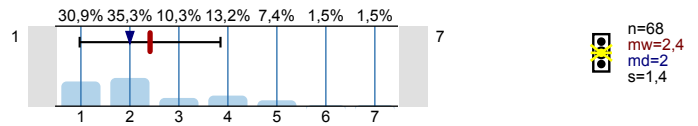
22. Ich lerne viel durch die Referate anderer Teilnehmer/innen.



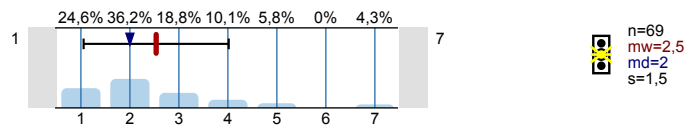
23. Ich lerne viel durch den Übungseffekt meines eigenen Referats.



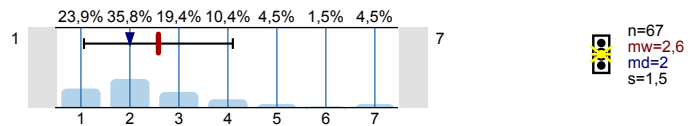
24. Es gibt zu jedem Referat eine ausreichende Rückmeldung durch den/die Dozenten/in.



25. Es findet eine Einordnung der Referate durch den/die Dozenten/in statt  
a) ... in die jeweilige Sitzung



b) ... in das Thema des Kurses



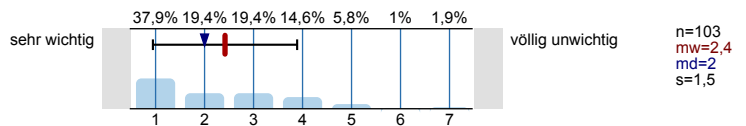
**Wahl der Veranstaltung**

26. Es handelt sich bei dieser Veranstaltung um eine Pflichtveranstaltung im Rahmen meines Studiums.

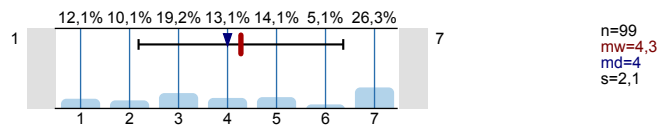


**Falls nein:** Für meine Wahl von genau dieser Veranstaltung war es 1= sehr wichtig bis 7=völlig unwichtig.

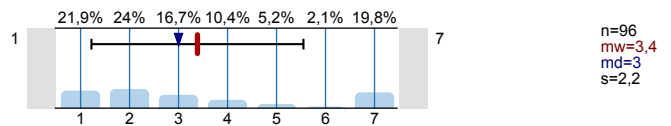
27. ob mich das Thema besonders interessiert.



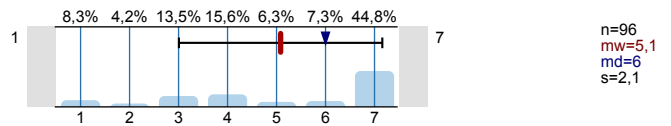
28. ob der/die Dozent/in einen "guten Ruf" hat.



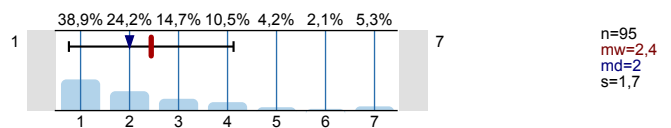
29. ob ich einen Platz über KLIPS erhalten habe.



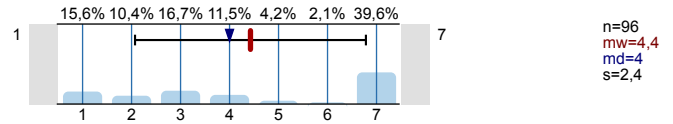
30. ob meine Studienkollegen/innen die Veranstaltung auch besuchen.



31. ob ich den Termin gut mit anderen Veranstaltungen koordinieren kann.



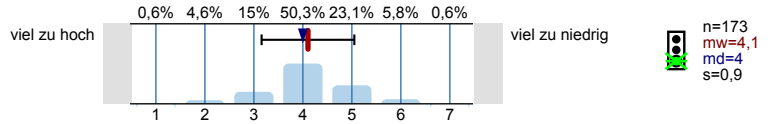
32. ob ich den Termin gut mit Job/Kinderbetreuung koordinieren kann.



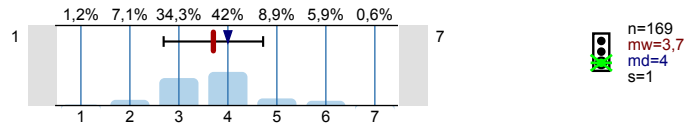
**Anforderungen und Aufwand in dieser Veranstaltung**

Bitte geben Sie für die folgenden Aussagen durch Ankreuzen einer Zahl an, ob die Anforderungen und der Aufwand 1= viel zu hoch, 4= *genau richtig*, 7= viel zu niedrig sind.

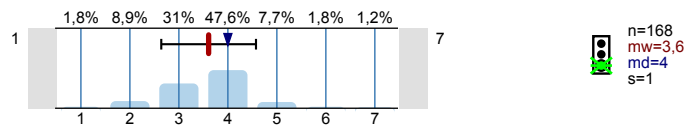
33. Die Anforderungen sind für mich...



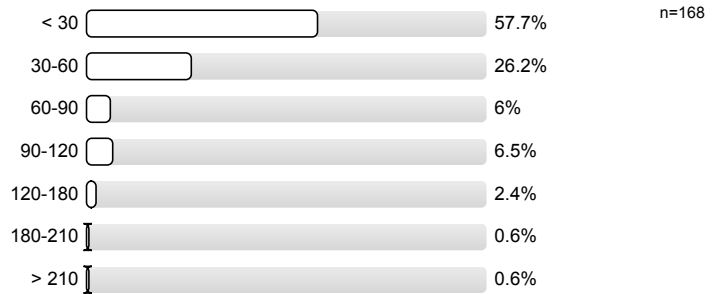
34. Die Schwierigkeit des Stoffes ist für mich...



35. Der Umfang des Stoffes ist für mich...



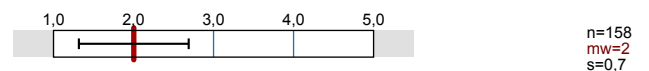
36. Mein üblicher Arbeitsaufwand für die Veranstaltung pro Woche (außerhalb der Veranstaltung) beträgt in Minuten:



37. An wie vielen Sitzungen der Veranstaltung haben Sie nicht teilgenommen?



Gesamtbewertung: Wenn man alles in einer Note zusammenfassen könnte, würde ich der Veranstaltung folgende Schulnote geben:



Bitte kreuzen Sie in der oberen Zeile die Vorkomma-, in der unteren Zeile die Nachkommastelle an!

Herzlichen Dank für Ihre Mitarbeit!

# Profillinie

Zusammenstellung: Mittelwert aller Evaluationen am Institut für Afrikanistik

Verwendete Werte in der Profillinie: Mittelwert

## Wie bewerten Sie die Veranstaltung, die Sie gerade besuchen?

	trifft völlig zu													trifft nicht zu	
1. Der inhaltliche Aufbau der Veranstaltung ist logisch/ nachvollziehbar.															n=173 mw=2,2 md=2,0 s=1,3
2. Die Veranstaltung ist gut organisiert.	1														n=175 mw=2,0 md=2,0 s=1,1
3. Der Stoff wird anhand von Beispielen veranschaulicht.	1														n=173 mw=1,7 md=1,0 s=0,8
4. Die Bedeutung und der Nutzen der behandelten Themen werden vermittelt.	1														n=172 mw=2,2 md=2,0 s=1,1
5. Ein Bezug zwischen Theorie und Praxis/ Anwendung wird hergestellt.	1														n=173 mw=2,7 md=2,0 s=1,4
6. Die Dozentin/Der Dozent spricht verständlich und anregend.	1														n=173 mw=1,8 md=2,0 s=1,1
7. Die Dozentin/Der Dozent kann Kompliziertes verständlich machen.	1														n=175 mw=2,0 md=2,0 s=1,2
8. Die Dozentin/Der Dozent wirkt gut vorbereitet.	1														n=173 mw=1,6 md=1,0 s=0,8
9. Die Dozentin/Der Dozent ist im Umgang mit den Studierenden freundlich.	1														n=175 mw=1,3 md=1,0 s=0,7
10. Die Dozentin/Der Dozent ist kooperativ und aufgeschlossen.	1														n=173 mw=1,5 md=1,0 s=0,7
11. Mein Wissensstand ist nach der Veranstaltung wesentlich höher als vorher.	1														n=171 mw=2,3 md=2,0 s=1,3
12. Ich verfüge über ein grundlegendes Verständnis als vor dem Kurs.	1														n=170 mw=2,2 md=2,0 s=1,2
13. Ich lerne etwas Sinnvolles und Wichtiges.	1														n=173 mw=2,4 md=2,0 s=1,4
14. Die Veranstaltung fördert mein Interesse am Studium.	1														n=171 mw=2,6 md=2,0 s=1,7
15. Die Dozentin/Der Dozent fördert Fragen und aktive Mitarbeit.	1														n=174 mw=2,2 md=2,0 s=1,3
16. Diskussionen werden gut geleitet (Anregung von Beiträgen, Eingehen auf Beiträge, Zeiteinteilung, Bremsen von Vielrednern).	1														n=171 mw=2,5 md=2,0 s=1,4
17. Der Einsatz von Lehrmedien (z.B. Folien, Präsentationen, Handouts) durch den/die Dozenten/ in ist gelungen.	1														n=172 mw=2,4 md=2,0 s=1,3

## Studentische Referate

	trifft völlig zu													trifft nicht zu	
19. Die zeitliche Gewichtung zwischen studentischen Referaten und Sitzungsgestaltung durch den/die Dozenten/in ist gelungen.															n=76 mw=2,7 md=2,0 s=1,3
20. Die Vortragsweise und die Darbietung der Inhalte in den Referaten sind ansprechend/gut.	1														n=74 mw=2,5 md=2,0 s=1,1
21. Die fachlich-inhaltliche Qualität der Referate ist gut.	1														n=72 mw=2,6 md=2,0 s=1,2
22. Ich lerne viel durch die Referate anderer Teilnehmer/innen.	1														n=72 mw=3,1 md=3,0 s=1,4
23. Ich lerne viel durch den Übungseffekt meines eigenen Referats.	1														n=65 mw=2,4 md=2,0 s=1,6

24. Es gibt zu jedem Referat eine ausreichende Rückmeldung durch den/die Dozenten/in.	1		7	n=68	mw=2,4	md=2,0	s=1,4
25. Es findet eine Einordnung der Referate durch den/die Dozenten/in statt	1		7	n=69	mw=2,5	md=2,0	s=1,5
a) ... in die jeweilige Sitzung	1		7	n=67	mw=2,6	md=2,0	s=1,5

### Wahl der Veranstaltung

27. ob mich das Thema besonders interessiert.	sehr wichtig		völlig unwichtig	n=103	mw=2,4	md=2,0	s=1,5
28. ob der/die Dozent/in einen "guten Ruf" hat.	1		7	n=99	mw=4,3	md=4,0	s=2,1
29. ob ich einen Platz über KLIPS erhalten habe.	1		7	n=96	mw=3,4	md=3,0	s=2,2
30. ob meine Studienkollegen/innen die Veranstaltung auch besuchen.	1		7	n=96	mw=5,1	md=6,0	s=2,1
31. ob ich den Termin gut mit anderen Veranstaltungen koordinieren kann.	1		7	n=95	mw=2,4	md=2,0	s=1,7
32. ob ich den Termin gut mit Job/Kinderbetreuung koordinieren kann.	1		7	n=96	mw=4,4	md=4,0	s=2,4

### Anforderungen und Aufwand in dieser Veranstaltung

33. Die Anforderungen sind für mich...	viel zu hoch		viel zu niedrig	n=173	mw=4,1	md=4,0	s=0,9
34. Die Schwierigkeit des Stoffes ist für mich...	1		7	n=169	mw=3,7	md=4,0	s=1,0
35. Der Umfang des Stoffes ist für mich...	1		7	n=168	mw=3,6	md=4,0	s=1,0
Gesamtbewertung: Wenn man alles in einer Note zusammenfassen könnte, würde ich der Veranstaltung folgende Schulnote geben:	1 (Note 1,0 bis 5,0)		5	n=158	mw=2,0		s=0,7