

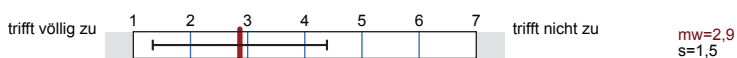
# Fachbericht Philosophisches Seminar WS1415

Erfasste Fragebögen = 478

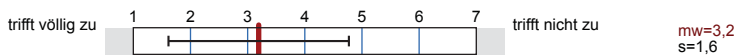


## Globalwerte

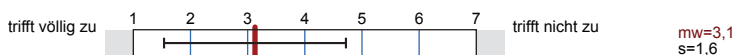
### Ausstattung



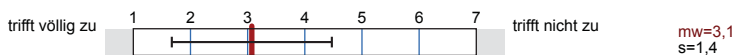
### Inhaltliche Organisation



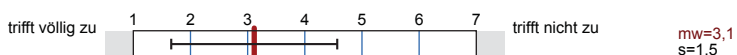
### Studierbarkeit



### Betreuung, Beratung und Information



### Sprachpraxis



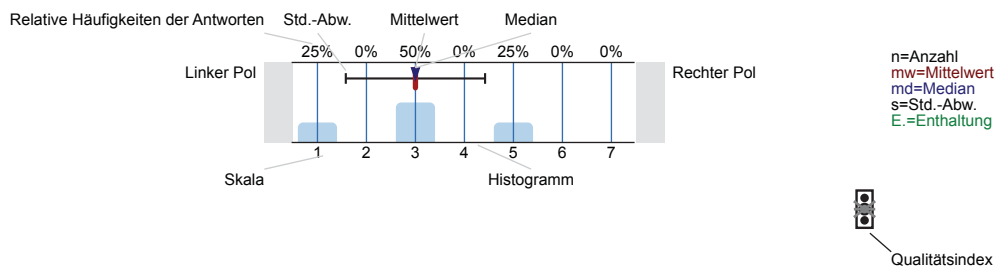
### Was lernen Sie im Studium dieses Faches?



## Auswertungsteil der geschlossenen Fragen

### Legende

Fragestext



### Erklärung der Ampelsymbole

- Der Mittelwert liegt unterhalb der Qualitätsrichtlinie.
- Der Mittelwert liegt im Toleranzbereich der Qualitätsrichtlinie.
- Der Mittelwert liegt innerhalb der Qualitätsrichtlinie.

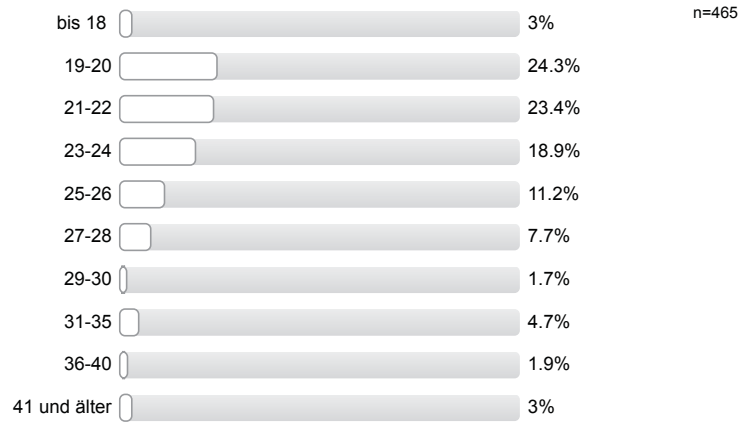
## Fragen zur Person

Die folgenden statistischen Daten werden vollständig anonym erhoben und weiterverarbeitet.

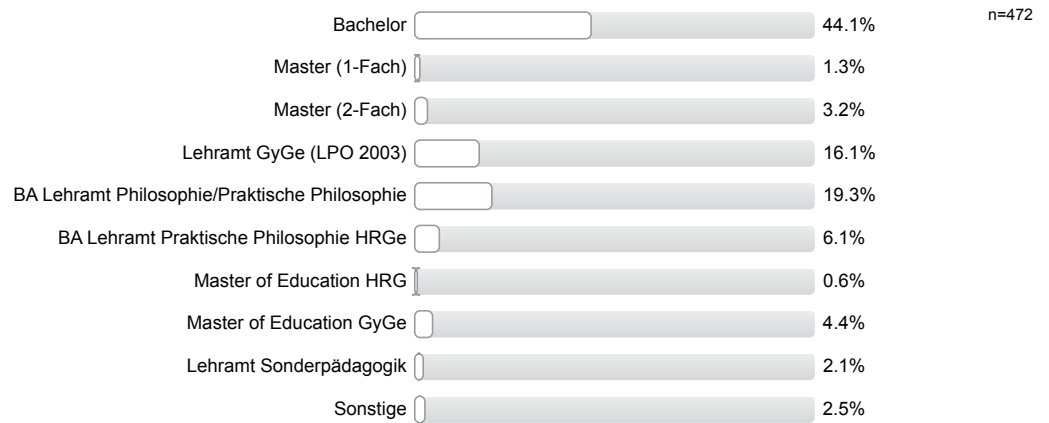
### Geschlecht



Alter



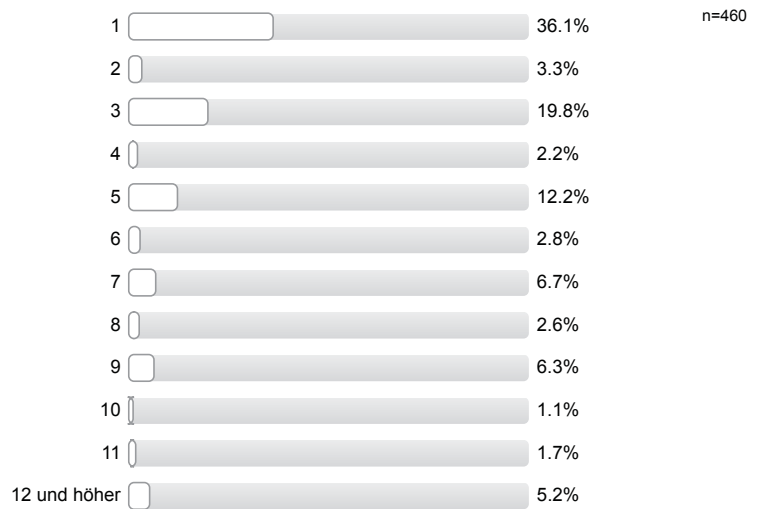
Welchen Abschluss streben Sie an?



Gasthörer/in



Fachsemester

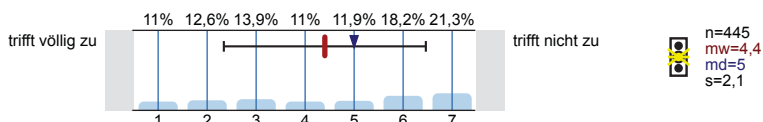


Ausstattung

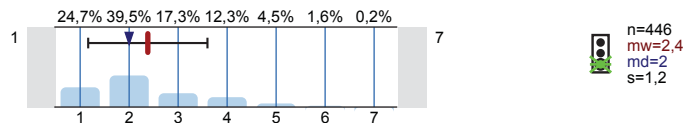


**Studierbarkeit**

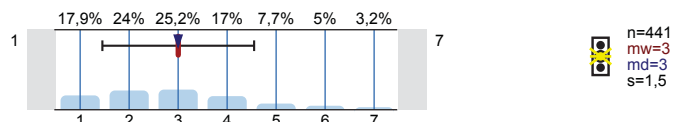
13. Die Lehrveranstaltungen dieses Faches sind selten überfüllt.



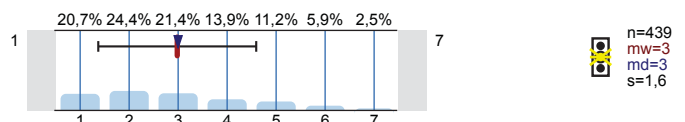
14. In diesem Fach fallen Lehrveranstaltungen selten aus.



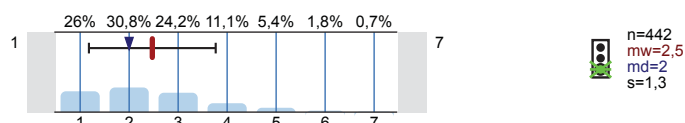
15. Die zeitliche Organisation der Lehrveranstaltungen in diesem Fach ermöglicht eine flexible Gestaltung des Stundenplans.



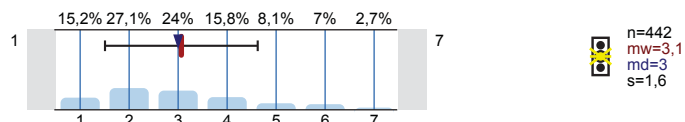
16. Die vorgeschriebenen Pflichtveranstaltungen in diesem Fach werden in ausreichender Anzahl angeboten.



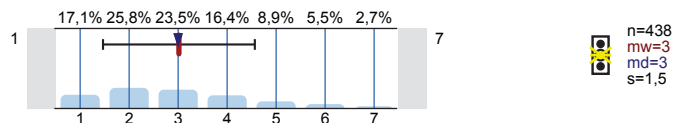
17. In diesem Fach bestehen genügend Gelegenheiten zum Erwerb der vorgeschriebenen Leistungsnachweise.



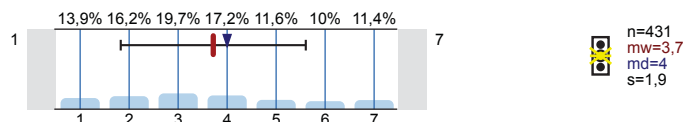
18. Die Studien- und Prüfungsanforderungen in diesem Fach sind durchschaubar.



19. Die in der Prüfungsordnung geforderte Anzahl von Veranstaltungen/Semesterwochenstunden ist gut zu schaffen.

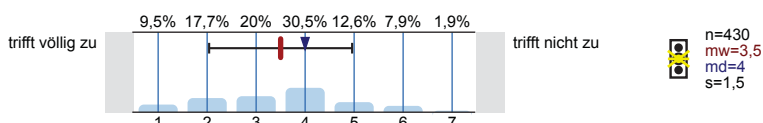


20. Das Fach lässt sich ohne größere Probleme innerhalb der Regelstudienzeit studieren.

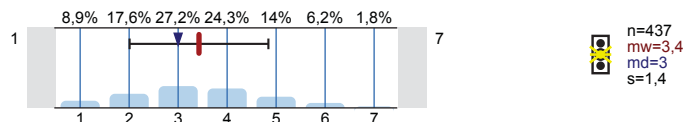


**Betreuung, Beratung und Information**

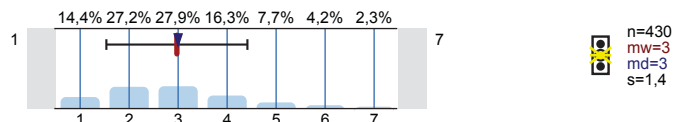
21. Die Studienberatungen, die in diesem Fach angeboten werden, sind für die Studienplanung und -gestaltung hilfreich.



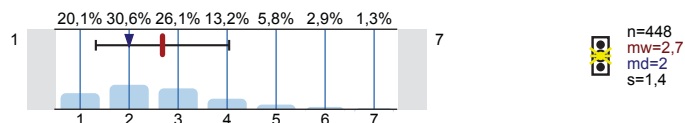
22. In diesem Fach gibt es ein ausreichendes Angebot an Orientierungsveranstaltungen.



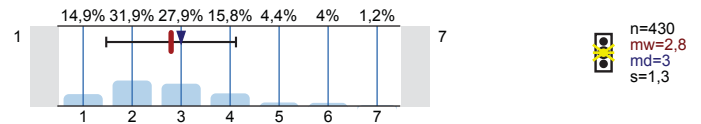
23. Bei der Anfertigung von Referaten/Hausarbeiten in diesem Fach wird man von den Dozenten/innen gut betreut.



24. Die Informationen, die auf Papier und im Internet zu diesem Fach bereitgestellt werden, sind nützlich.



25. Bei der Vorbereitung auf Prüfungen in diesem Fach wird man von den Dozenten/innen gut betreut.

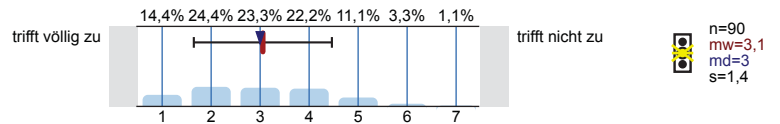


**Sprachpraxis**

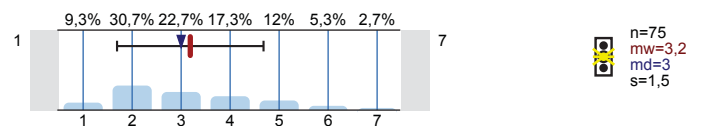
26. Ist die Teilnahme an sprachpraktischen Übungen im Rahmen dieses Faches obligatorisch?



27. Falls ja: Im Studium dieses Faches sind sprachpraktische Übungen in ausreichendem Maße vorgesehen.



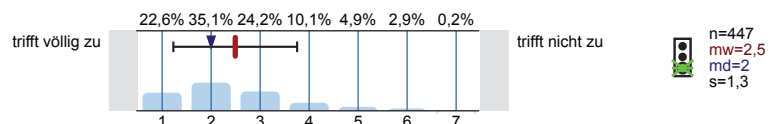
28. Falls ja: In diesem Fach werden gute Sprachkenntnisse vermittelt.



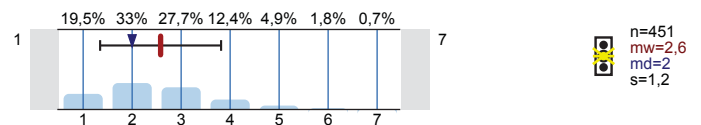
**Was lernen Sie im Studium dieses Faches?**

Durch das Studium dieses Faches lerne ich, ...

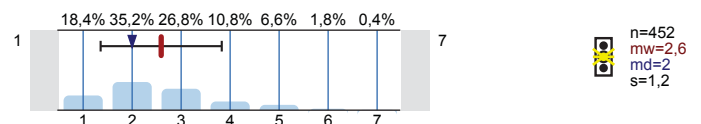
29. zentrale Fragestellungen des Faches darzustellen.



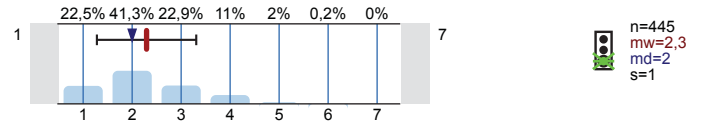
30. fachliche Fragen selbst zu entwickeln.



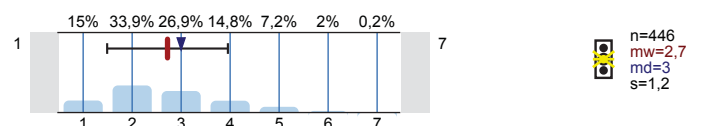
31. Methoden des Faches anzuwenden.



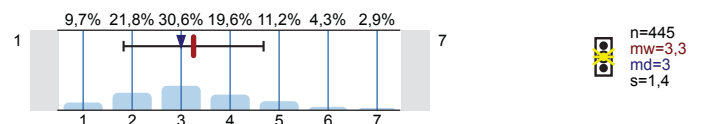
32. fachbezogene Theorien zu erläutern.



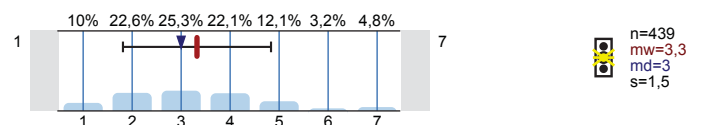
33. den Stellenwert fachbezogener Theorien einzuordnen.



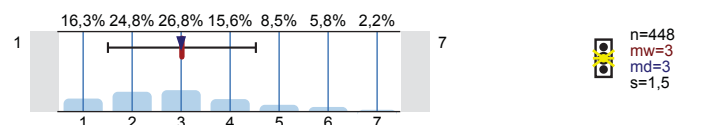
34. Forschungsergebnisse angemessen darzustellen.



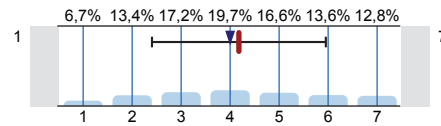
35. die Bedeutung von Forschungsergebnissen einzuschätzen.



36. Verbindungslinien zu anderen Wissenschaften aufzuzeigen.

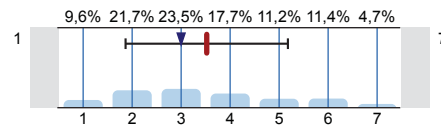


37. die Relevanz fachlicher Inhalte in Bezug auf das spätere Berufsfeld einzuschätzen.



n=447  
mw=4,2  
md=4  
s=1,8

38. mich in neue Entwicklungen des Faches einzuarbeiten.



n=446  
mw=3,5  
md=3  
s=1,7

Herzlichen Dank für Ihre Mitarbeit!

# Profillinie

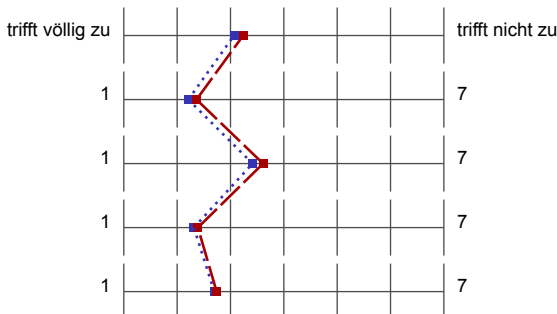
**Zusammenstellung:** Fachbericht Philosophisches Seminar WS1415

**Vergleichsline:**  
**Zusammenstellung:** Mittelwert der Fachberichte WS1415

Verwendete Werte in der Profillinie: Mittelwert

## Ausstattung

1. Für die Lehrveranstaltungen dieses Faches stehen genügend Räume zur Verfügung.



n=463 mw=3,2 md=3,0 s=1,9  
 n=633 mw=3,1 md=3,0 s=1,9

2. Für die Lehrveranstaltungen dieses Faches stehen Präsentationstechniken (Beamer/Overheadprojektor) in ausreichendem Maße zur Verfügung.



n=463 mw=2,4 md=2,0 s=1,5  
 n=634 mw=2,2 md=2,0 s=1,4

3. Das Institut, dem dieses Fach zugeordnet ist, stellt ausreichend Computerarbeitsplätze zur Verfügung.



n=434 mw=3,6 md=4,0 s=1,7  
 n=600 mw=3,4 md=3,0 s=1,7

4. Die Instituts- bzw. Seminarbibliothek dieses Faches verfügt über einen guten Bestand an Fachliteratur.



n=442 mw=2,4 md=2,0 s=1,1  
 n=608 mw=2,3 md=2,0 s=1,1

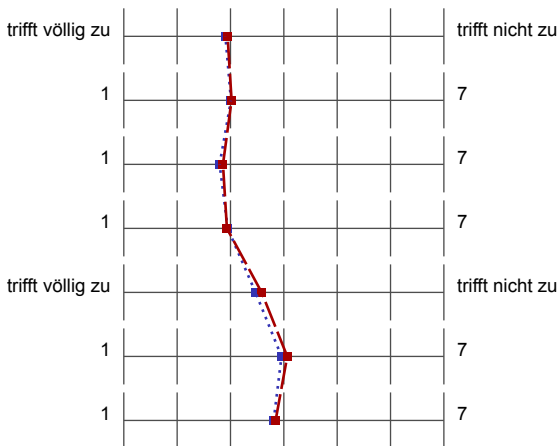
5. Die Öffnungszeiten der Instituts-/Seminarbibliothek sind zufriedenstellend.



n=446 mw=2,7 md=2,0 s=1,5  
 n=615 mw=2,7 md=2,0 s=1,5

## Inhaltliche Organisation

6. Für dieses Fach existiert ein klar erkennbarer Studienplan.



n=442 mw=2,9 md=3,0 s=1,7  
 n=550 mw=2,9 md=3,0 s=1,6

7. Die Lehrveranstaltungen in diesem Fach sind inhaltlich sinnvoll aufeinander abgestimmt.



n=444 mw=3,0 md=3,0 s=1,5  
 n=553 mw=3,0 md=3,0 s=1,4

8. Es gibt einführende Lehrveranstaltungen, die einen guten Einstieg in das Fach ermöglichen.



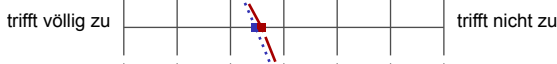
n=440 mw=2,9 md=3,0 s=1,5  
 n=549 mw=2,8 md=2,0 s=1,5

9. Im Rahmen dieses Faches existiert ein ausreichendes Angebot an vertiefenden Veranstaltungen.



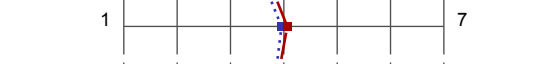
n=433 mw=2,9 md=3,0 s=1,4  
 n=539 mw=2,9 md=3,0 s=1,4

10. Die fachdidaktische Ausbildung im Rahmen dieses Faches ist zufriedenstellend.



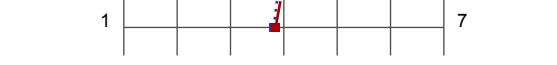
n=238 mw=3,6 md=3,0 s=1,7  
 n=258 mw=3,5 md=3,0 s=1,7

11. Die Lehrveranstaltungen dieses Faches und das erziehungs-/bildungswissenschaftliche Begleitstudium sind gut aufeinander abgestimmt.



n=235 mw=4,1 md=4,0 s=1,7  
 n=251 mw=4,0 md=4,0 s=1,7

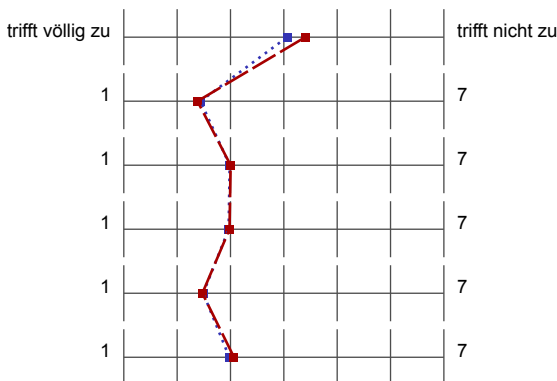
12. Die Schulpraktika werden durch die fachdidaktischen Veranstaltungen zu diesem Fach in sinnvoller Weise unterstützt.



n=227 mw=3,8 md=4,0 s=1,7  
 n=242 mw=3,8 md=4,0 s=1,7

## Studierbarkeit

13. Die Lehrveranstaltungen dieses Faches sind selten überfüllt.



n=445 mw=4,4 md=5,0 s=2,1  
 n=553 mw=4,1 md=4,0 s=2,1

14. In diesem Fach fallen Lehrveranstaltungen selten aus.



n=446 mw=2,4 md=2,0 s=1,2  
 n=553 mw=2,4 md=2,0 s=1,2

15. Die zeitliche Organisation der Lehrveranstaltungen in diesem Fach ermöglicht eine flexible Gestaltung des Stundenplans.



n=441 mw=3,0 md=3,0 s=1,5  
 n=549 mw=3,0 md=3,0 s=1,5

16. Die vorgeschriebenen Pflichtveranstaltungen in diesem Fach werden in ausreichender Anzahl angeboten.



n=439 mw=3,0 md=3,0 s=1,6  
 n=546 mw=3,0 md=3,0 s=1,6

17. In diesem Fach bestehen genügend Gelegenheiten zum Erwerb der vorgeschriebenen Leistungsnachweise.



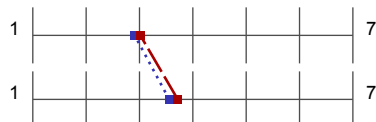
n=442 mw=2,5 md=2,0 s=1,3  
 n=548 mw=2,5 md=2,0 s=1,3

18. Die Studien- und Prüfungsanforderungen in diesem Fach sind durchschaubar.



n=442 mw=3,1 md=3,0 s=1,6  
 n=548 mw=3,0 md=3,0 s=1,5

19. Die in der Prüfungsordnung geforderte Anzahl von Veranstaltungen/Semesterwochenstunden ist gut zu schaffen.



n=438 mw=3,0 md=3,0 s=1,5  
n=544 mw=2,9 md=3,0 s=1,5

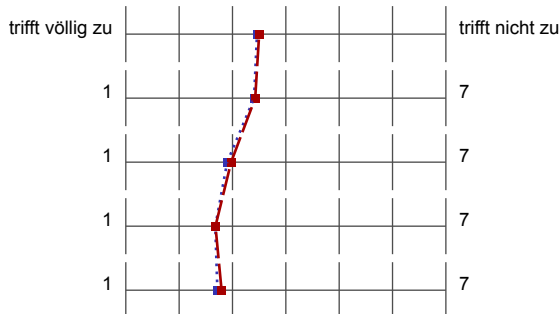
20. Das Fach lässt sich ohne größere Probleme innerhalb der Regelstudienzeit studieren.



n=431 mw=3,7 md=4,0 s=1,9  
n=537 mw=3,6 md=3,0 s=1,9

### Betreuung, Beratung und Information

21. Die Studienberatungen, die in diesem Fach angeboten werden, sind für die Studienplanung und -gestaltung hilfreich.



n=430 mw=3,5 md=4,0 s=1,5  
n=583 mw=3,5 md=4,0 s=1,5

22. In diesem Fach gibt es ein ausreichendes Angebot an Orientierungsveranstaltungen.

n=437 mw=3,4 md=3,0 s=1,4  
n=594 mw=3,4 md=3,0 s=1,4

23. Bei der Anfertigung von Referaten/Hausarbeiten in diesem Fach wird man von den Dozenten/innen gut betreut.

n=430 mw=3,0 md=3,0 s=1,4  
n=586 mw=2,9 md=3,0 s=1,4

24. Die Informationen, die auf Papier und im Internet zu diesem Fach bereitgestellt werden, sind nützlich.

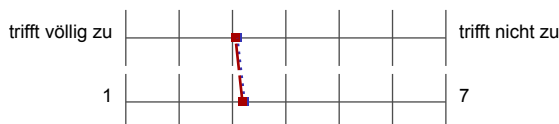
n=448 mw=2,7 md=2,0 s=1,4  
n=605 mw=2,7 md=2,0 s=1,4

25. Bei der Vorbereitung auf Prüfungen in diesem Fach wird man von den Dozenten/innen gut betreut.

n=430 mw=2,8 md=3,0 s=1,3  
n=583 mw=2,7 md=3,0 s=1,3

### Sprachpraxis

27. Falls ja: Im Studium dieses Faches sind sprachpraktische Übungen in ausreichendem Maße vorgesehen.



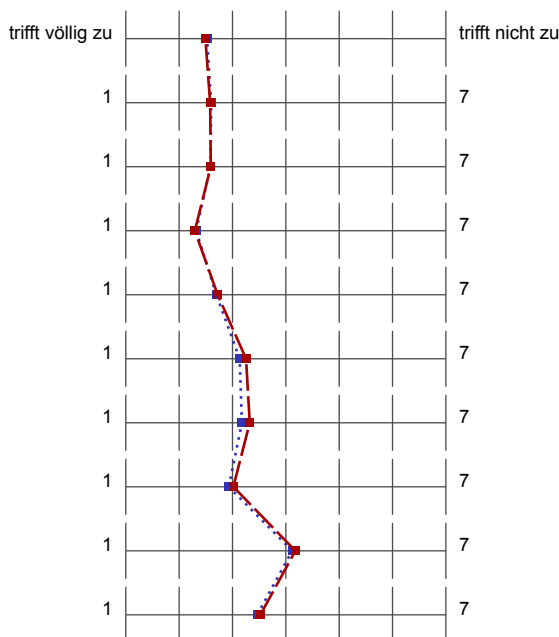
n=90 mw=3,1 md=3,0 s=1,4  
n=112 mw=3,1 md=3,0 s=1,4

28. Falls ja: In diesem Fach werden gute Sprachkenntnisse vermittelt.

n=75 mw=3,2 md=3,0 s=1,5  
n=93 mw=3,2 md=3,0 s=1,6

### Was lernen Sie im Studium dieses Faches?

29. zentrale Fragestellungen des Faches darzustellen.



n=447 mw=2,5 md=2,0 s=1,3  
n=604 mw=2,5 md=2,0 s=1,3

30. fachliche Fragen selbst zu entwickeln.

n=451 mw=2,6 md=2,0 s=1,2  
n=610 mw=2,6 md=2,0 s=1,2

31. Methoden des Faches anzuwenden.

n=452 mw=2,6 md=2,0 s=1,2  
n=610 mw=2,6 md=2,0 s=1,2

32. fachbezogene Theorien zu erläutern.

n=445 mw=2,3 md=2,0 s=1,0  
n=604 mw=2,3 md=2,0 s=1,0

33. den Stellenwert fachbezogener Theorien einzuordnen.

n=446 mw=2,7 md=3,0 s=1,2  
n=603 mw=2,7 md=3,0 s=1,2

34. Forschungsergebnisse angemessen darzustellen.

n=445 mw=3,3 md=3,0 s=1,4  
n=602 mw=3,1 md=3,0 s=1,4

35. die Bedeutung von Forschungsergebnissen einzuschätzen.

n=439 mw=3,3 md=3,0 s=1,5  
n=597 mw=3,2 md=3,0 s=1,5

36. Verbindungslinien zu anderen Wissenschaften aufzuzeigen.

n=448 mw=3,0 md=3,0 s=1,5  
n=606 mw=2,9 md=3,0 s=1,5

37. die Relevanz fachlicher Inhalte in Bezug auf das spätere Berufsfeld einzuschätzen.

n=447 mw=4,2 md=4,0 s=1,8  
n=604 mw=4,1 md=4,0 s=1,7

38. mich in neue Entwicklungen des Faches einzuarbeiten.

n=446 mw=3,5 md=3,0 s=1,7  
n=604 mw=3,5 md=3,0 s=1,6



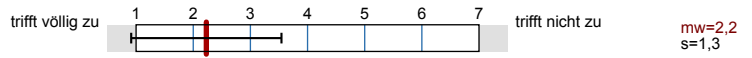
# Mittelwert aller Evaluationen am Philosophischen Seminar WS1415

Erfasste Fragebögen = 1291



## Globalwerte

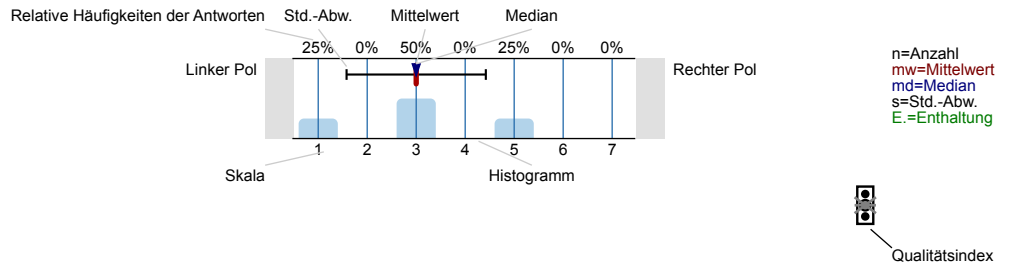
Wie bewerten Sie die Veranstaltung, die Sie gerade besuchen?



## Auswertungsteil der geschlossenen Fragen

### Legende

Frage­text



Erklärung der Ampelsymbole



Der Mittelwert liegt unterhalb der Qualitätsrichtlinie.



Der Mittelwert liegt im Toleranzbereich der Qualitätsrichtlinie.



Der Mittelwert liegt innerhalb der Qualitätsrichtlinie.

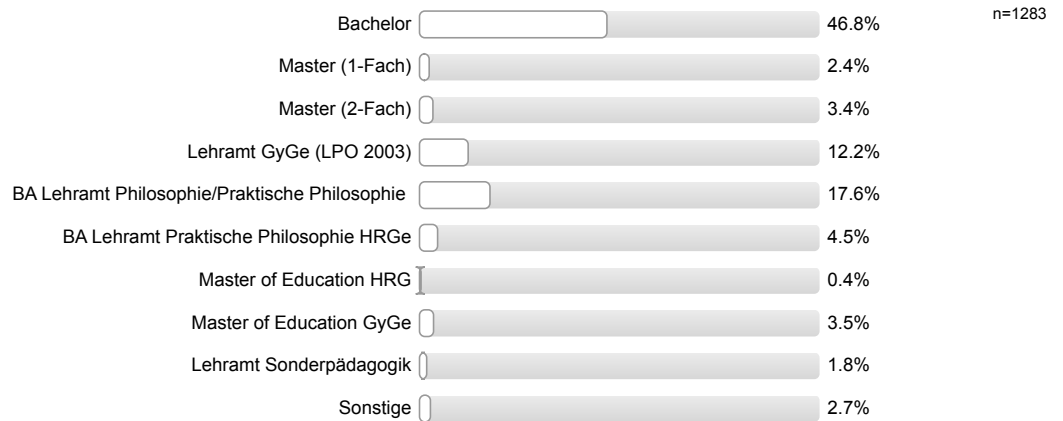
## Fragen zur Person

Die folgenden statistischen Daten werden vollständig anonym erhoben und weiterverarbeitet.

Geschlecht



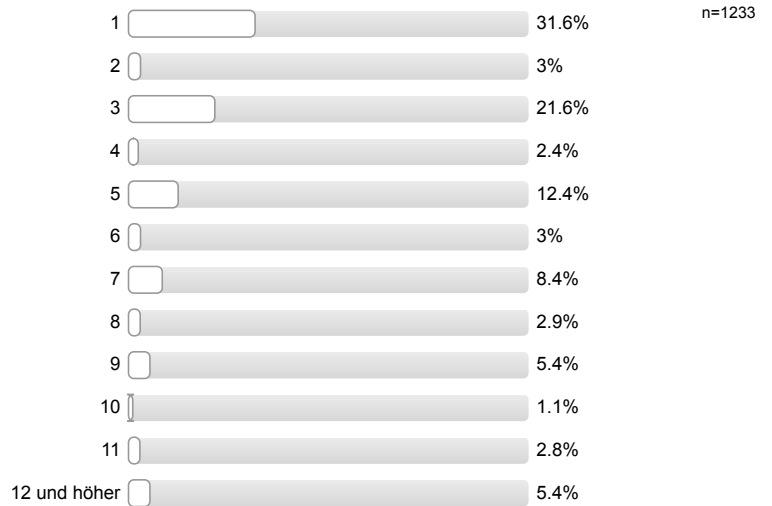
Welchen Abschluss streben Sie an?



Gasthörer/in



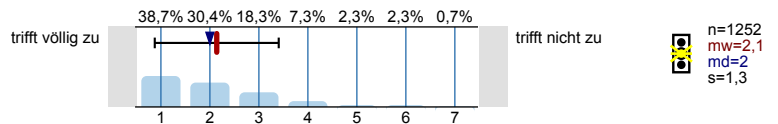
Fachsemester



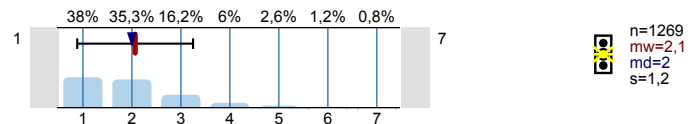
**Wie bewerten Sie die Veranstaltung, die Sie gerade besuchen?**

Bitte geben Sie für jede der folgenden Aussagen durch Ankreuzen einer Zahl an, inwieweit Sie persönlich der Aussage zustimmen (von 1= *trifft völlig zu* bis 7= *trifft nicht zu*).

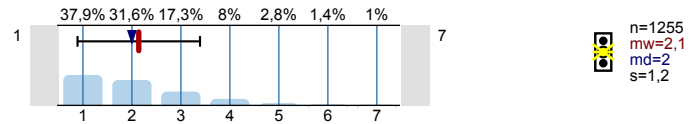
1. Der inhaltliche Aufbau der Veranstaltung ist logisch/nachvollziehbar.



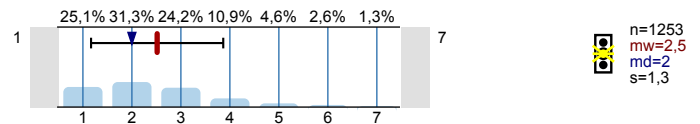
2. Die Veranstaltung ist gut organisiert.



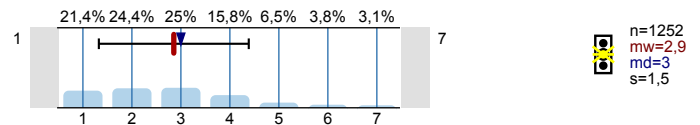
3. Der Stoff wird anhand von Beispielen veranschaulicht.



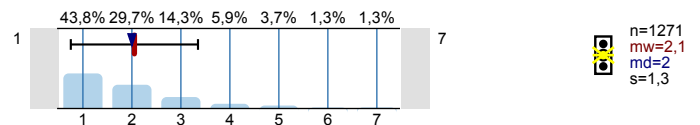
4. Die Bedeutung und der Nutzen der behandelten Themen werden vermittelt.



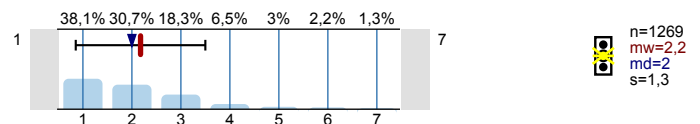
5. Ein Bezug zwischen Theorie und Praxis/Anwendung wird hergestellt.



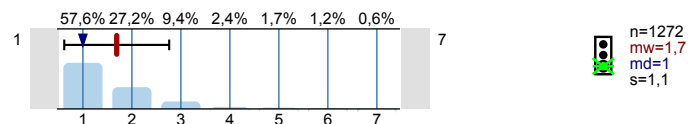
6. Die Dozentin/Der Dozent spricht verständlich und anregend.



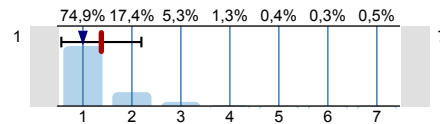
7. Die Dozentin/Der Dozent kann Kompliziertes verständlich machen.



8. Die Dozentin/Der Dozent wirkt gut vorbereitet.

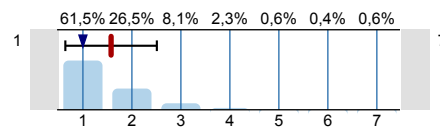


9. Die Dozentin/Der Dozent ist im Umgang mit den Studierenden freundlich.



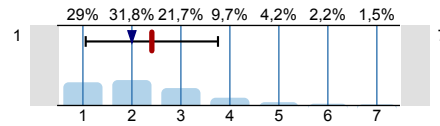
n=1272  
mw=1,4  
md=1  
s=0,8

10. Die Dozentin/Der Dozent ist kooperativ und aufgeschlossen.



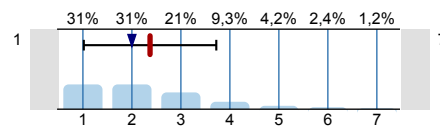
n=1234  
mw=1,6  
md=1  
s=0,9

11. Mein Wissensstand ist nach der Veranstaltung wesentlich höher als vorher.



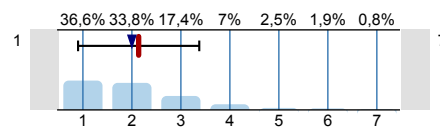
n=1228  
mw=2,4  
md=2  
s=1,4

12. Ich verfüge über ein grundlegendes Verständnis als vor dem Kurs.



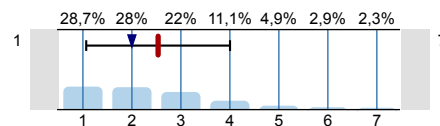
n=1231  
mw=2,4  
md=2  
s=1,4

13. Der Ablauf der Veranstaltung erscheint mir nachvollziehbar und sinnvoll.



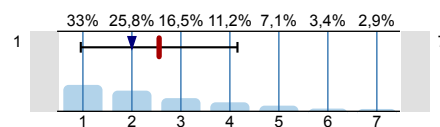
n=1223  
mw=2,1  
md=2  
s=1,2

14. Sinn und Ziele der Veranstaltung erscheinen mir nachvollziehbar und wichtig für meinen weiteren Studienverlauf.



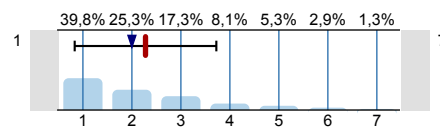
n=1222  
mw=2,5  
md=2  
s=1,5

15. Die Veranstaltung fördert mein Interesse am Studium.



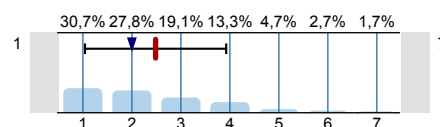
n=1227  
mw=2,6  
md=2  
s=1,6

16. Die Dozentin/Der Dozent fördert Fragen und aktive Mitarbeit.



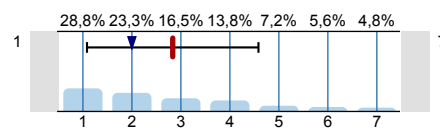
n=1227  
mw=2,3  
md=2  
s=1,4

17. Diskussionen werden gut geleitet (Anregung von Beiträgen, Eingehen auf Beiträge, Zeiteinteilung, Bremsen von Vielrednern).



n=1222  
mw=2,5  
md=2  
s=1,4

18. Der Einsatz von Lehrmedien (z.B. Folien, Präsentationen, Handouts) durch den/die Dozenten/in ist gelungen.



n=1207  
mw=2,8  
md=2  
s=1,8

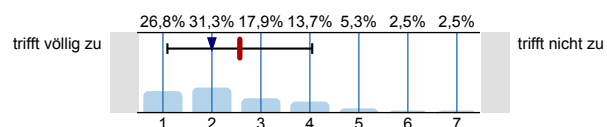
**Studentische Referate**

19. Werden in dieser Veranstaltung studentische Referate gehalten?



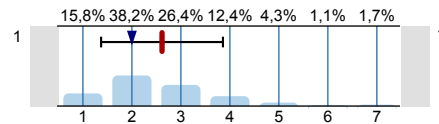
**Falls ja:** Bitte geben Sie durch Ankreuzen einer Zahl an, inwieweit Sie persönlich der Aussage über die Referate zustimmen (von 1= trifft völlig zu bis 7= trifft nicht zu).

20. Die zeitliche Gewichtung zwischen studentischen Referaten und Sitzungsgestaltung durch den/die Dozenten/in ist gelungen.



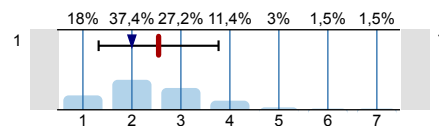
n=358  
mw=2,6  
md=2  
s=1,5

21. Die Vortragsweise und die Darbietung der Inhalte in den Referaten sind ansprechend/gut.



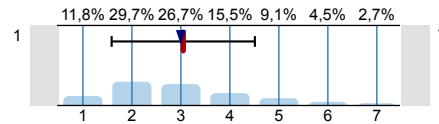
n=348  
mw=2,6  
md=2  
s=1,2

22. Die fachlich-inhaltliche Qualität der Referate ist gut.



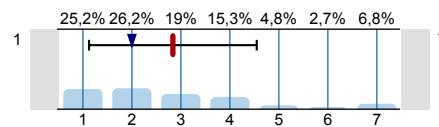
n=334  
mw=2,5  
md=2  
s=1,2

23. Ich lerne viel durch die Referate anderer Teilnehmer/innen.



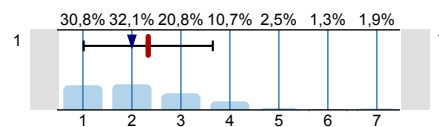
n=330  
mw=3  
md=3  
s=1,5

24. Ich lerne viel durch den Übungseffekt meines eigenen Referats.



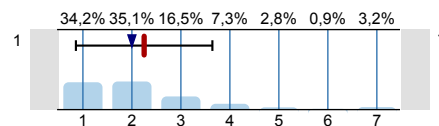
n=294  
mw=2,8  
md=2  
s=1,7

25. Es gibt zu jedem Referat eine ausreichende Rückmeldung durch den/die Dozenten/in.



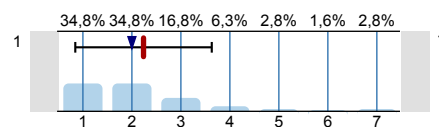
n=318  
mw=2,3  
md=2  
s=1,3

26. Es findet eine Einordnung der Referate durch den/die Dozenten/in statt  
a) ... in die jeweilige Sitzung



n=316  
mw=2,3  
md=2  
s=1,4

b) ... in das Thema des Kurses



n=316  
mw=2,2  
md=2  
s=1,4

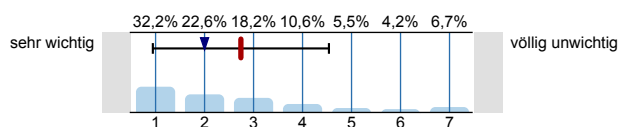
**Wahl der Veranstaltung**

27. Es handelt sich bei dieser Veranstaltung um eine Pflichtveranstaltung im Rahmen meines Studiums.



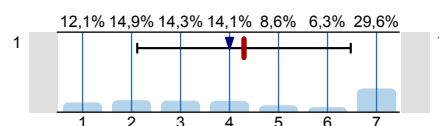
Falls nein: Für meine Wahl von genau dieser Veranstaltung war es 1= sehr wichtig bis 7=völlig unwichtig,

28. ob mich das Thema besonders interessiert.



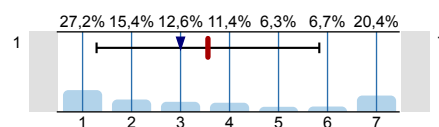
n=889  
mw=2,7  
md=2  
s=1,8

29. ob der/die Dozent/in einen "guten Ruf" hat.



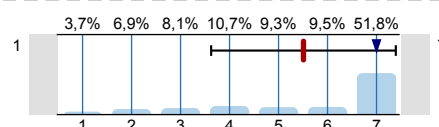
n=892  
mw=4,3  
md=4  
s=2,2

30. ob ich einen Platz über KLIPS erhalten habe.



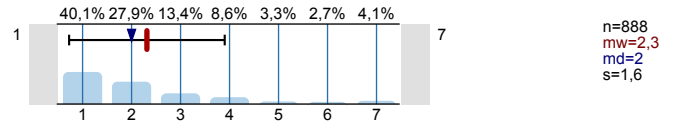
n=868  
mw=3,6  
md=3  
s=2,3

31. ob meine Studienkollegen/innen die Veranstaltung auch besuchen.

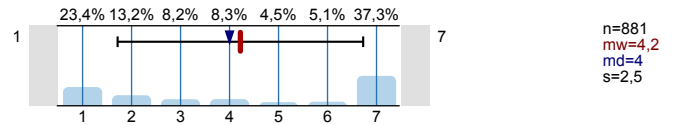


n=872  
mw=5,5  
md=7  
s=1,9

32. ob ich den Termin gut mit anderen Veranstaltungen koordinieren kann.



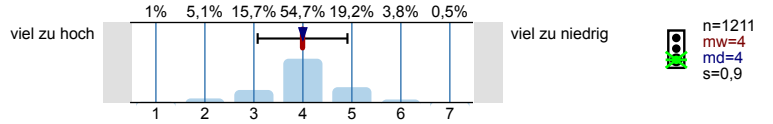
33. ob ich den Termin gut mit Job/Kinderbetreuung koordinieren kann.



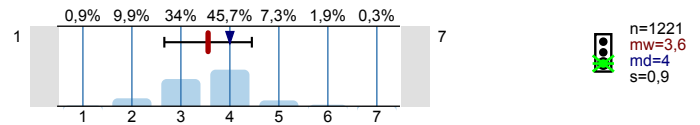
**Anforderungen und Aufwand in dieser Veranstaltung**

Bitte geben Sie für die folgenden Aussagen durch Ankreuzen einer Zahl an, ob die Anforderungen und der Aufwand 1= viel zu hoch, 4= *genau richtig*, 7= viel zu niedrig sind.

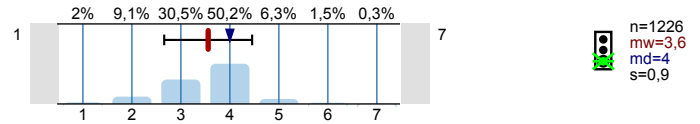
34. Die Anforderungen sind für mich...



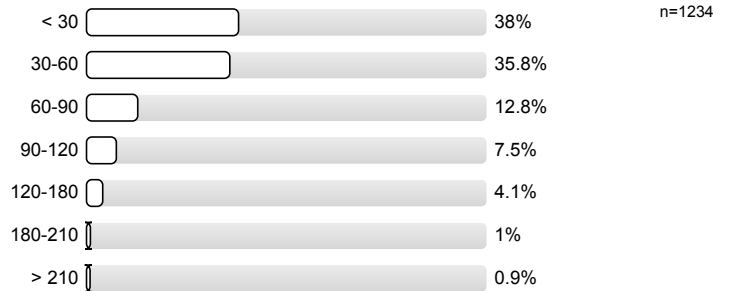
35. Die Schwierigkeit des Stoffes ist für mich...



36. Der Umfang des Stoffes ist für mich...



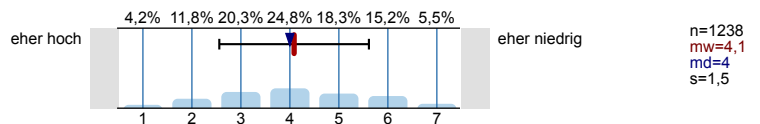
37. Mein üblicher Arbeitsaufwand für die Veranstaltung pro Woche (außerhalb der Veranstaltung) beträgt in Minuten:



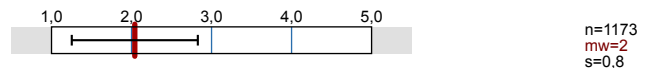
38. An wie vielen Sitzungen der Veranstaltung haben Sie nicht teilgenommen?



39. Wie hoch schätzen Sie Ihr persönliches und fachliches Engagement im Rahmen der Veranstaltung ein?



Gesamtbewertung: Wenn man alles in einer Note zusammenfassen könnte, würde ich der Veranstaltung folgende Schulnote geben:



Bitte kreuzen Sie in der oberen Zeile die Vorkomma-, in der unteren Zeile die Nachkommastelle an!

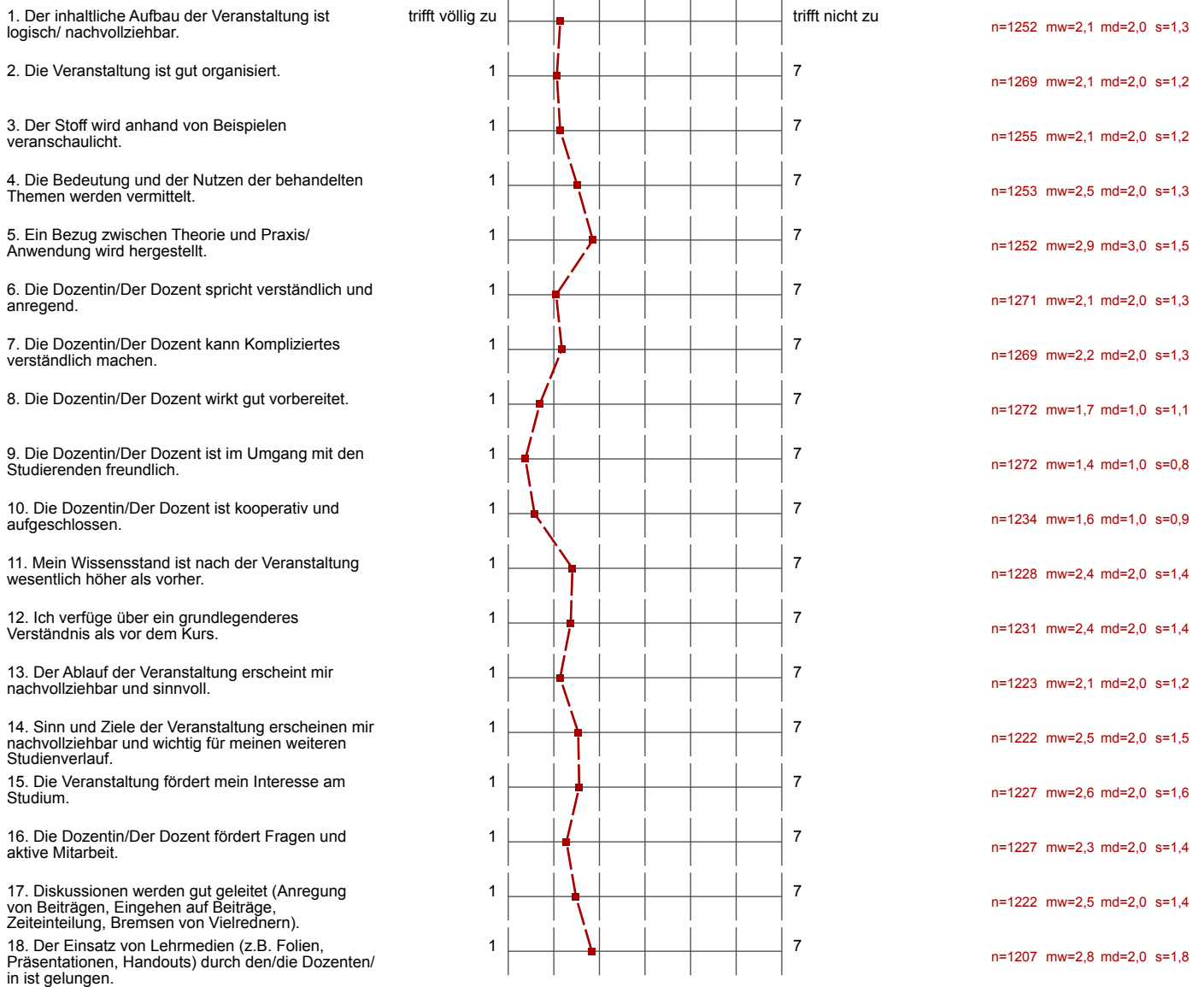
**Herzlichen Dank für Ihre Mitarbeit!**

# Profilinie

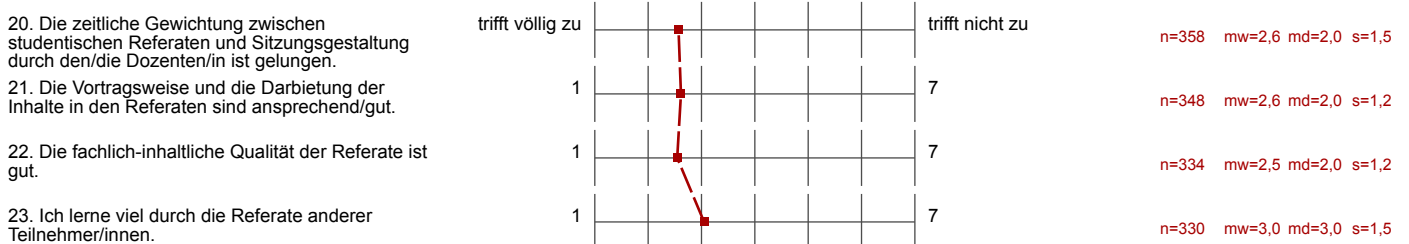
**Zusammenstellung:** Mittelwert aller Evaluationen am Philosophischen Seminar WS1415

Verwendete Werte in der Profillinie: Mittelwert

## Wie bewerten Sie die Veranstaltung, die Sie gerade besuchen?



## Studentische Referate



24. Ich lerne viel durch den Übungseffekt meines eigenen Referats.	1		7	n=294 mw=2,8 md=2,0 s=1,7
25. Es gibt zu jedem Referat eine ausreichende Rückmeldung durch den/die Dozenten/in.	1		7	n=318 mw=2,3 md=2,0 s=1,3
26. Es findet eine Einordnung der Referate durch den/die Dozenten/in statt	1		7	n=316 mw=2,3 md=2,0 s=1,4
a) ... in die jeweilige Sitzung	1		7	n=316 mw=2,2 md=2,0 s=1,4
b) ... in das Thema des Kurses	1		7	n=316 mw=2,2 md=2,0 s=1,4

### Wahl der Veranstaltung

28. ob mich das Thema besonders interessiert.	sehr wichtig		völlig unwichtig	n=889 mw=2,7 md=2,0 s=1,8
29. ob der/die Dozent/in einen "guten Ruf" hat.	1		7	n=892 mw=4,3 md=4,0 s=2,2
30. ob ich einen Platz über KLIPS erhalten habe.	1		7	n=868 mw=3,6 md=3,0 s=2,3
31. ob meine Studienkollegen/innen die Veranstaltung auch besuchen.	1		7	n=872 mw=5,5 md=7,0 s=1,9
32. ob ich den Termin gut mit anderen Veranstaltungen koordinieren kann.	1		7	n=888 mw=2,3 md=2,0 s=1,6
33. ob ich den Termin gut mit Job/Kinderbetreuung koordinieren kann.	1		7	n=881 mw=4,2 md=4,0 s=2,5

### Anforderungen und Aufwand in dieser Veranstaltung

34. Die Anforderungen sind für mich...	viel zu hoch		viel zu niedrig	n=1211 mw=4,0 md=4,0 s=0,9
35. Die Schwierigkeit des Stoffes ist für mich...	1		7	n=1221 mw=3,6 md=4,0 s=0,9
36. Der Umfang des Stoffes ist für mich...	1		7	n=1226 mw=3,6 md=4,0 s=0,9
39. Wie hoch schätzen Sie Ihr persönliches und fachliches Engagement im Rahmen der Veranstaltung ein?	eher hoch		eher niedrig	n=1238 mw=4,1 md=4,0 s=1,5
Gesamtbewertung: Wenn man alles in einer Note zusammenfassen könnte, würde ich der Veranstaltung folgende Schulnote geben:	1 (Note 1,0 bis 5,0)		5	n=1173 mw=2,0 s=0,8