

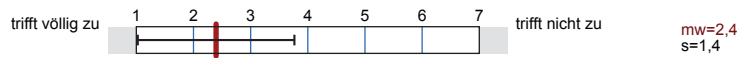
Fachbericht Musikwissenschaftliches Institut WS1415

Erfasste Fragebögen = 173

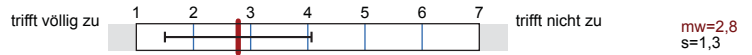


Globalwerte

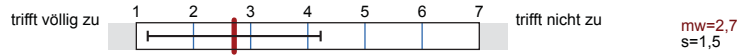
Ausstattung



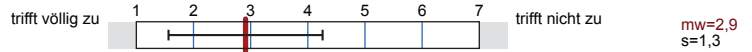
Inhaltliche Organisation



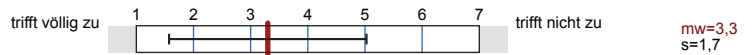
Studierbarkeit



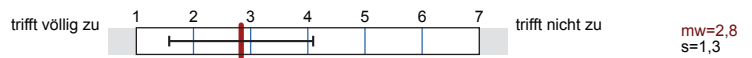
Betreuung, Beratung und Information



Sprachpraxis



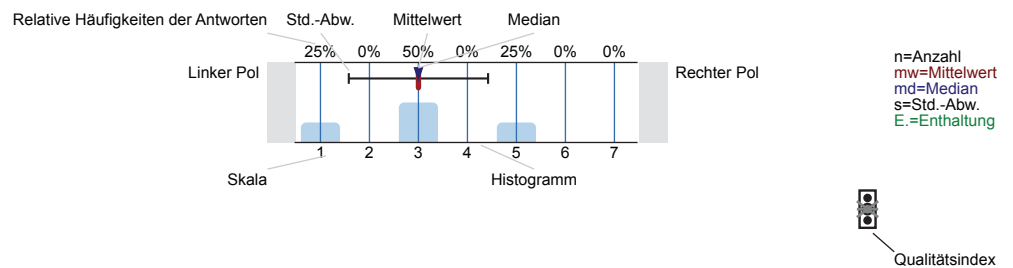
Was lernen Sie im Studium dieses Faches?



Auswertungsteil der geschlossenen Fragen

Legende

Fragestext



Erklärung der Ampelsymbole

- Der Mittelwert liegt unterhalb der Qualitätsrichtlinie.
- Der Mittelwert liegt im Toleranzbereich der Qualitätsrichtlinie.
- Der Mittelwert liegt innerhalb der Qualitätsrichtlinie.

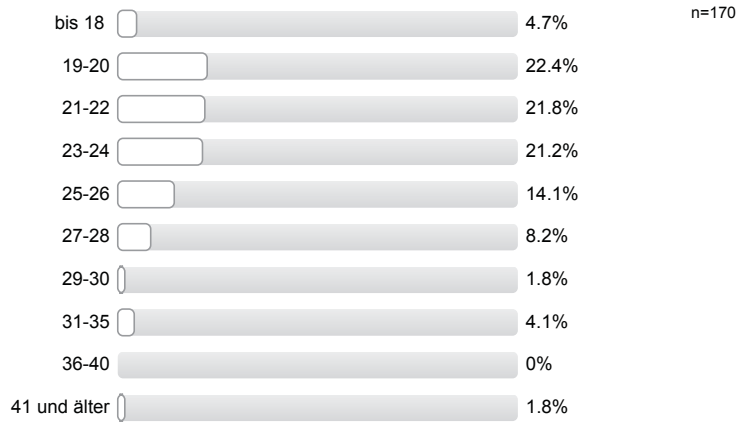
Fragen zur Person

Die folgenden statistischen Daten werden vollständig anonym erhoben und weiterverarbeitet.

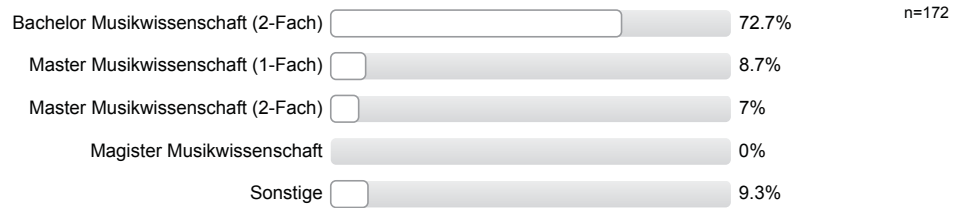
Geschlecht



Alter



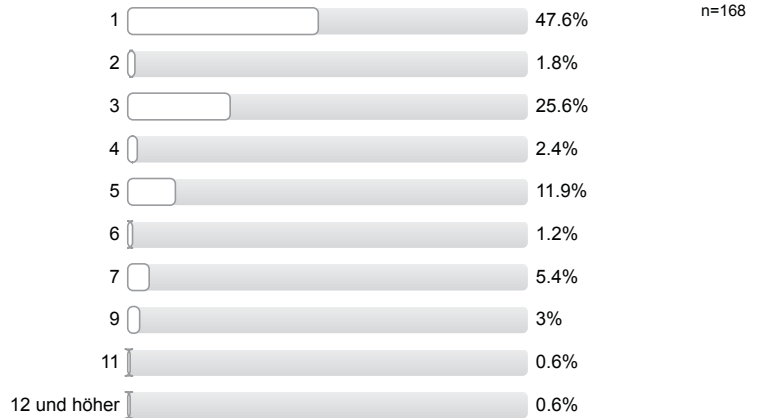
Welchen Abschluss streben Sie an?



Gasthörer/in

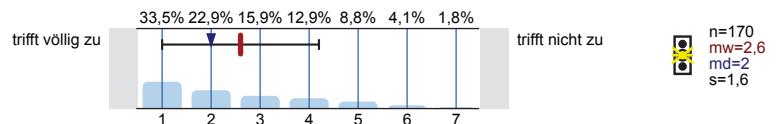


Fachsemester

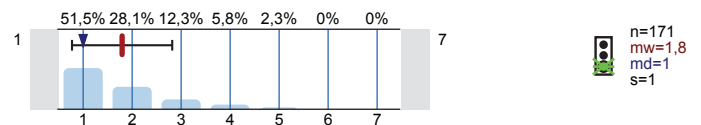


Ausstattung

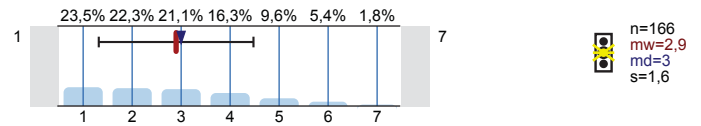
1. Für die Lehrveranstaltungen dieses Faches stehen genügend Räume zur Verfügung.



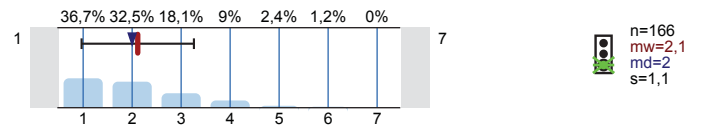
2. Für die Lehrveranstaltungen dieses Faches stehen Präsentationstechniken (Beamer/Overheadprojektor) in ausreichendem Maße zur Verfügung.



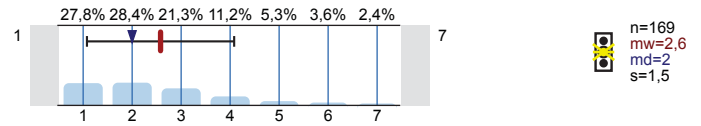
3. Das Institut, dem dieses Fach zugeordnet ist, stellt ausreichend Computerarbeitsplätze zur Verfügung.



4. Die Instituts- bzw. Seminarbibliothek dieses Faches verfügt über einen guten Bestand an Fachliteratur.

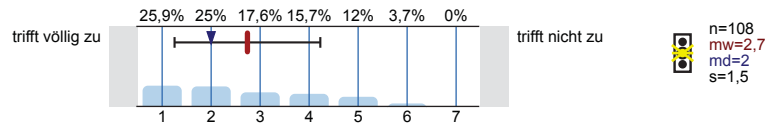


5. Die Öffnungszeiten der Instituts-/Seminarbibliothek sind zufriedenstellend.

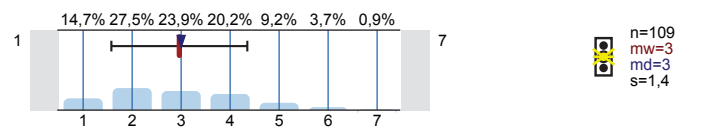


Inhaltliche Organisation

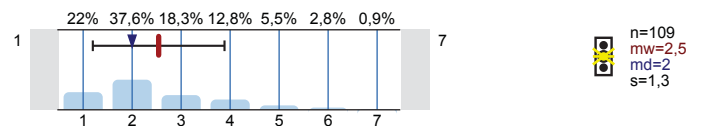
6. Für dieses Fach existiert ein klar erkennbarer Studienplan.



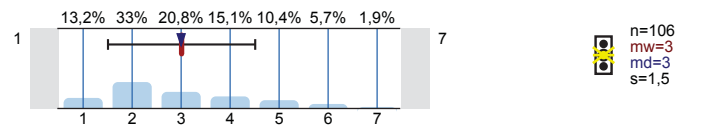
7. Die Lehrveranstaltungen in diesem Fach sind inhaltlich sinnvoll aufeinander abgestimmt.



8. Es gibt einführende Lehrveranstaltungen, die einen guten Einstieg in das Fach ermöglichen.

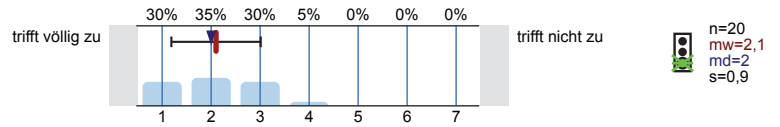


9. Im Rahmen dieses Faches existiert ein ausreichendes Angebot an vertiefenden Veranstaltungen.

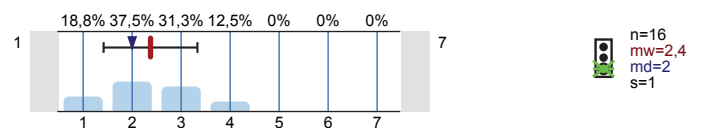


! Bitte bearbeiten Sie die Aussagen 10-12 nur, wenn sie dieses Fach im Rahmen eines Lehramtsstudiums studieren:

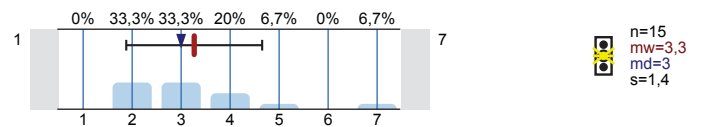
10. Die fachdidaktische Ausbildung im Rahmen dieses Faches ist zufriedenstellend.



11. Die Lehrveranstaltungen dieses Faches und das erziehungs-/bildungswissenschaftliche Begleitstudium sind gut aufeinander abgestimmt.

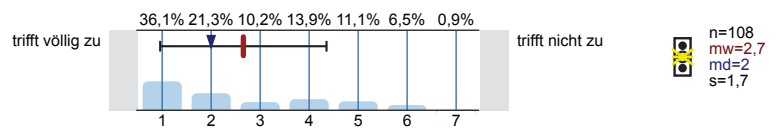


12. Die Schulpraktika werden durch die fachdidaktischen Veranstaltungen zu diesem Fach in sinnvoller Weise unterstützt.

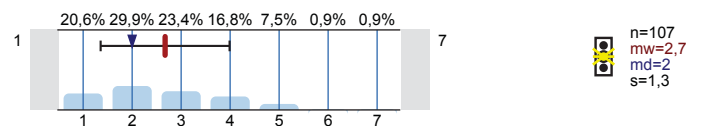


Studierbarkeit

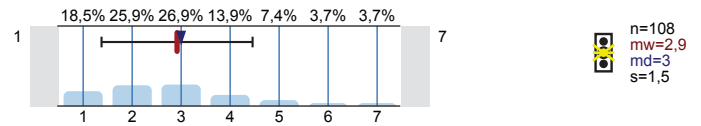
13. Die Lehrveranstaltungen dieses Faches sind selten überfüllt.



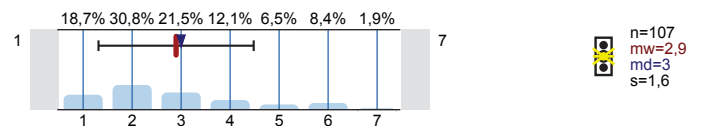
14. In diesem Fach fallen Lehrveranstaltungen selten aus.



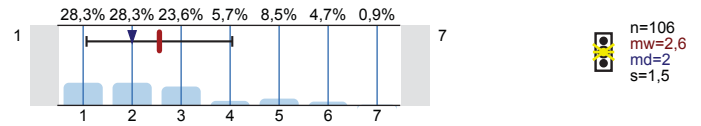
15. Die zeitliche Organisation der Lehrveranstaltungen in diesem Fach ermöglicht eine flexible Gestaltung des Stundenplans.



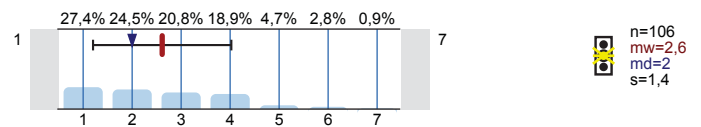
16. Die vorgeschriebenen Pflichtveranstaltungen in diesem Fach werden in ausreichender Anzahl angeboten.



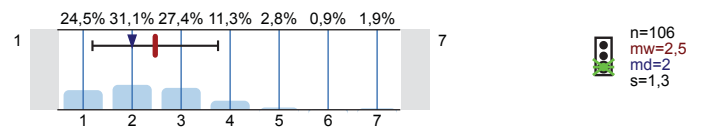
17. In diesem Fach bestehen genügend Gelegenheiten zum Erwerb der vorgeschriebenen Leistungsnachweise.



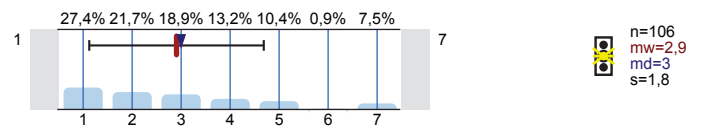
18. Die Studien- und Prüfungsanforderungen in diesem Fach sind durchschaubar.



19. Die in der Prüfungsordnung geforderte Anzahl von Veranstaltungen/Semesterwochenstunden ist gut zu schaffen.

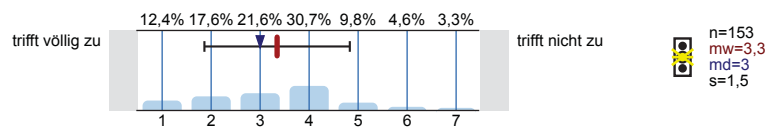


20. Das Fach lässt sich ohne größere Probleme innerhalb der Regelstudienzeit studieren.

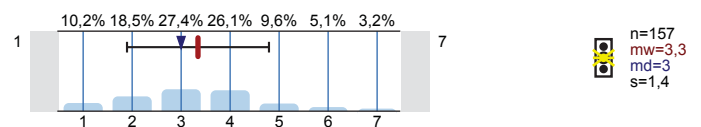


Betreuung, Beratung und Information

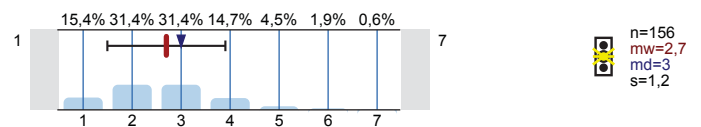
21. Die Studienberatungen, die in diesem Fach angeboten werden, sind für die Studienplanung und -gestaltung hilfreich.



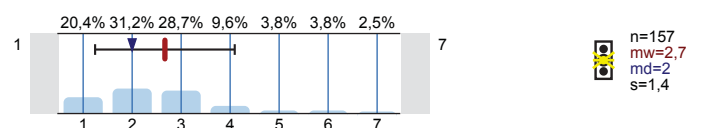
22. In diesem Fach gibt es ein ausreichendes Angebot an Orientierungsveranstaltungen.



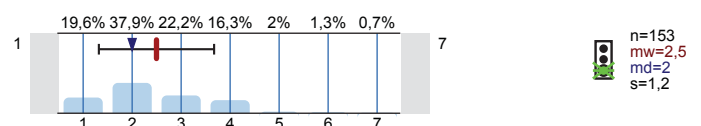
23. Bei der Anfertigung von Referaten/Hausarbeiten in diesem Fach wird man von den Dozenten/innen gut betreut.



24. Die Informationen, die auf Papier und im Internet zu diesem Fach bereitgestellt werden, sind nützlich.



25. Bei der Vorbereitung auf Prüfungen in diesem Fach wird man von den Dozenten/innen gut betreut.



Sprachpraxis

26. Ist die Teilnahme an sprachpraktischen Übungen im Rahmen dieses Faches obligatorisch?



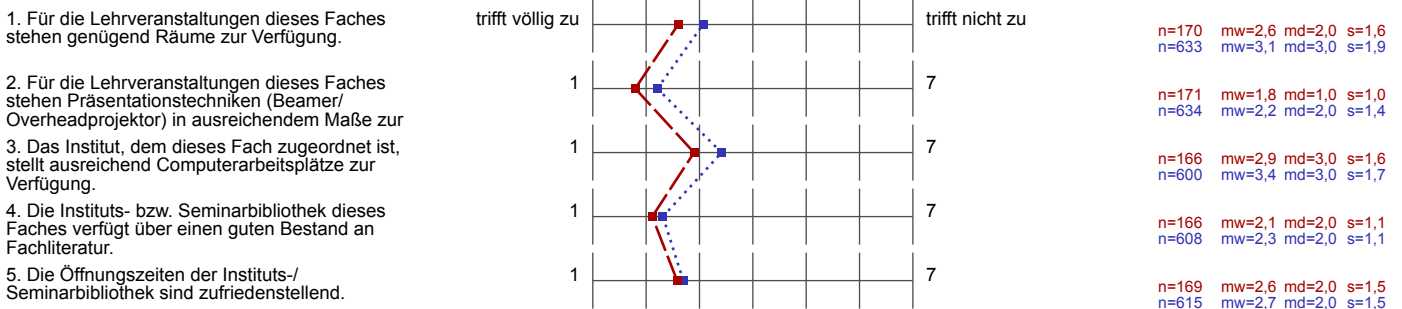
Profillinie

Zusammenstellung: Fachbericht_Musikwissenschaftliches Institut_WS1415

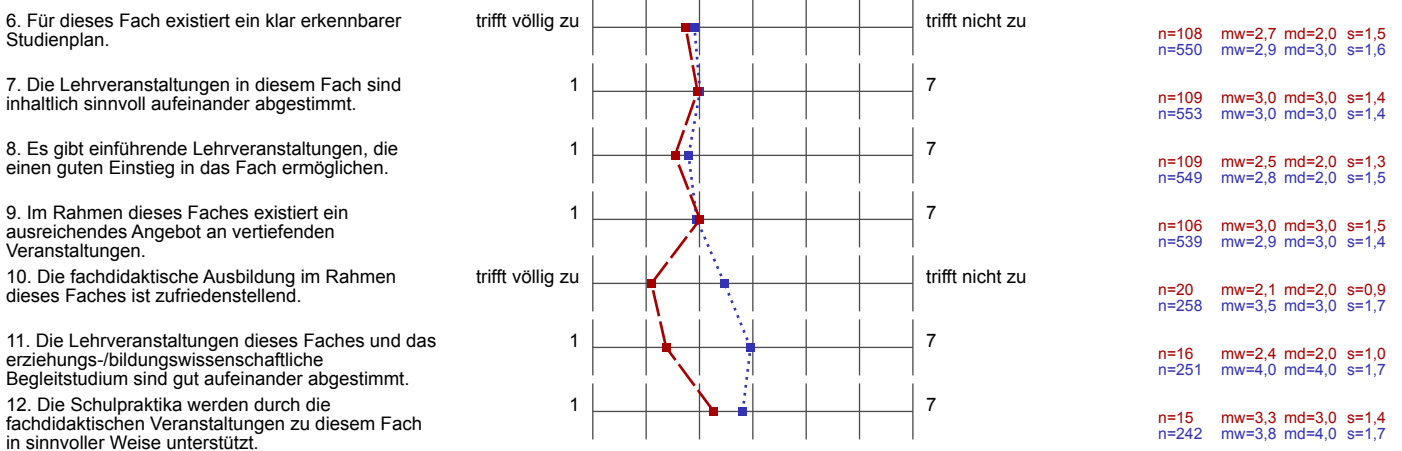
Vergleichsline: Zusammenstellung: Mittelwert der Fachberichte WS1415

Verwendete Werte in der Profillinie: Mittelwert

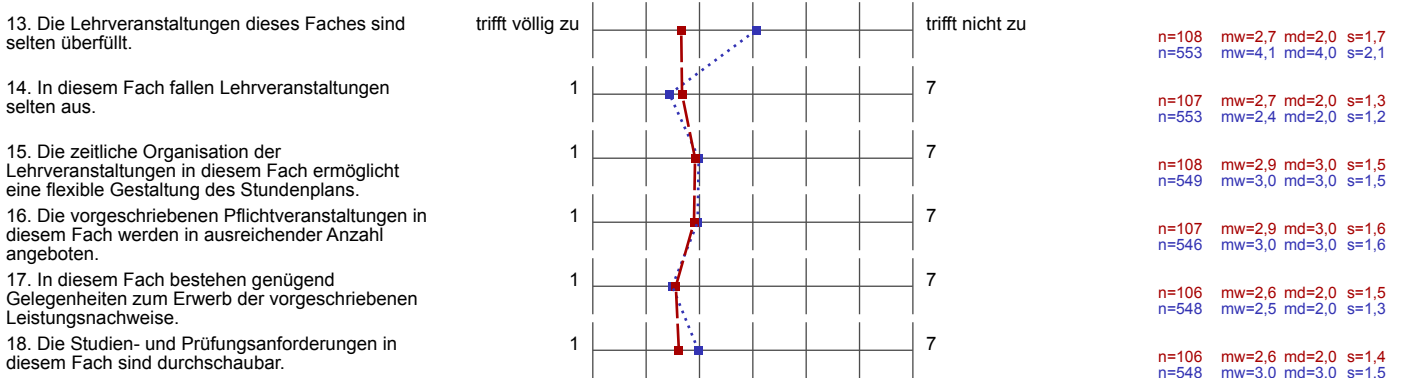
Ausstattung



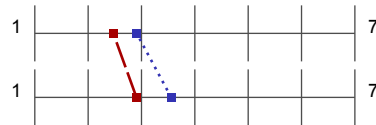
Inhaltliche Organisation



Studierbarkeit



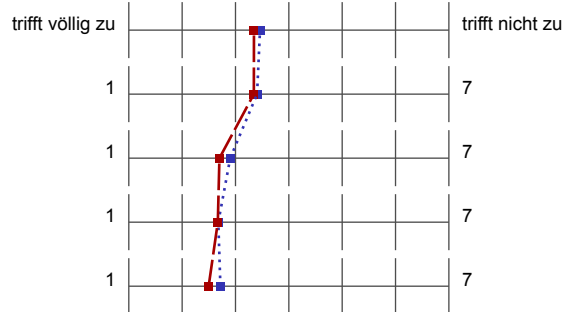
- 19. Die in der Prüfungsordnung geforderte Anzahl von Veranstaltungen/Semesterwochenstunden ist gut zu schaffen.
- 20. Das Fach lässt sich ohne größere Probleme innerhalb der Regelstudienzeit studieren.



n=106	mw=2,5	md=2,0	s=1,3
n=544	mw=2,9	md=3,0	s=1,5
n=106	mw=2,9	md=3,0	s=1,8
n=537	mw=3,6	md=3,0	s=1,9

Betreuung, Beratung und Information

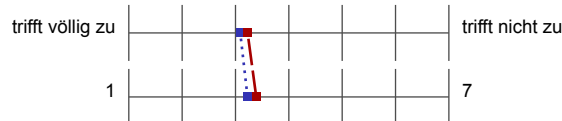
- 21. Die Studienberatungen, die in diesem Fach angeboten werden, sind für die Studienplanung und -gestaltung hilfreich.
- 22. In diesem Fach gibt es ein ausreichendes Angebot an Orientierungsveranstaltungen.
- 23. Bei der Anfertigung von Referaten/Hausarbeiten in diesem Fach wird man von den Dozenten/innen gut betreut.
- 24. Die Informationen, die auf Papier und im Internet zu diesem Fach bereitgestellt werden, sind nützlich.
- 25. Bei der Vorbereitung auf Prüfungen in diesem Fach wird man von den Dozenten/innen gut betreut.



n=153	mw=3,3	md=3,0	s=1,5
n=583	mw=3,5	md=4,0	s=1,5
n=157	mw=3,3	md=3,0	s=1,4
n=594	mw=3,4	md=3,0	s=1,4
n=156	mw=2,7	md=3,0	s=1,2
n=586	mw=2,9	md=3,0	s=1,4
n=157	mw=2,7	md=2,0	s=1,4
n=605	mw=2,7	md=2,0	s=1,4
n=153	mw=2,5	md=2,0	s=1,2
n=583	mw=2,7	md=3,0	s=1,3

Sprachpraxis

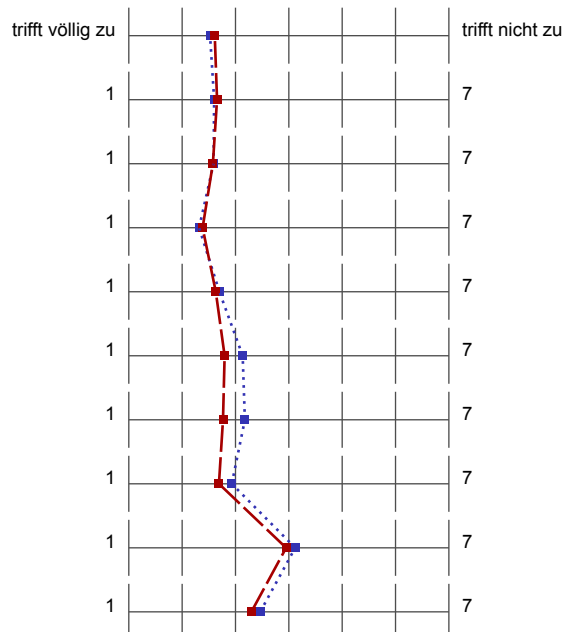
- 27. Falls ja: Im Studium dieses Faches sind sprachpraktische Übungen in ausreichendem Maße vorgesehen.
- 28. Falls ja: In diesem Fach werden gute Sprachkenntnisse vermittelt.



n=22	mw=3,2	md=3,5	s=1,5
n=112	mw=3,1	md=3,0	s=1,4
n=18	mw=3,4	md=3,0	s=1,9
n=93	mw=3,2	md=3,0	s=1,6

Was lernen Sie im Studium dieses Faches?

- 29. zentrale Fragestellungen des Faches darzustellen.
- 30. fachliche Fragen selbst zu entwickeln.
- 31. Methoden des Faches anzuwenden.
- 32. fachbezogene Theorien zu erläutern.
- 33. den Stellenwert fachbezogener Theorien einzuordnen.
- 34. Forschungsergebnisse angemessen darzustellen.
- 35. die Bedeutung von Forschungsergebnissen einzuschätzen.
- 36. Verbindungslinien zu anderen Wissenschaften aufzuzeigen.
- 37. die Relevanz fachlicher Inhalte in Bezug auf das spätere Berufsfeld einzuschätzen.
- 38. mich in neue Entwicklungen des Faches einzuarbeiten.



n=157	mw=2,6	md=2,0	s=1,2
n=604	mw=2,5	md=2,0	s=1,3
n=159	mw=2,7	md=2,0	s=1,2
n=610	mw=2,6	md=2,0	s=1,2
n=158	mw=2,6	md=2,0	s=1,2
n=610	mw=2,6	md=2,0	s=1,2
n=159	mw=2,4	md=2,0	s=1,1
n=604	mw=2,3	md=2,0	s=1,0
n=157	mw=2,6	md=3,0	s=1,2
n=603	mw=2,7	md=3,0	s=1,2
n=157	mw=2,8	md=3,0	s=1,2
n=602	mw=3,1	md=3,0	s=1,4
n=158	mw=2,8	md=3,0	s=1,2
n=597	mw=3,2	md=3,0	s=1,5
n=158	mw=2,7	md=3,0	s=1,4
n=606	mw=2,9	md=3,0	s=1,5
n=157	mw=3,9	md=4,0	s=1,5
n=604	mw=4,1	md=4,0	s=1,7
n=158	mw=3,3	md=3,0	s=1,4
n=604	mw=3,5	md=3,0	s=1,6

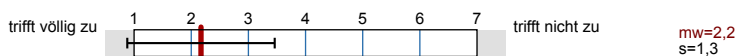
Mittelwert aller Evaluationen am Musikwissenschaftlichen Institut

Erfasste Fragebögen = 673



Globalwerte

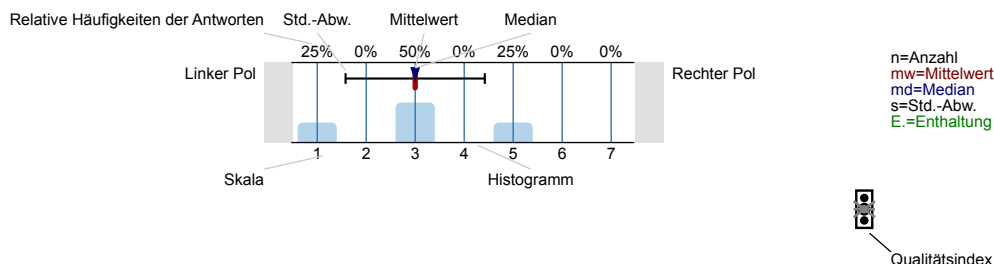
Wie bewerten Sie die Veranstaltung, die Sie gerade besuchen?



Auswertungsteil der geschlossenen Fragen

Legende

Frage-
text



Erklärung der Ampelsymbole



Der Mittelwert liegt unterhalb der Qualitätsrichtlinie.



Der Mittelwert liegt im Toleranzbereich der Qualitätsrichtlinie.

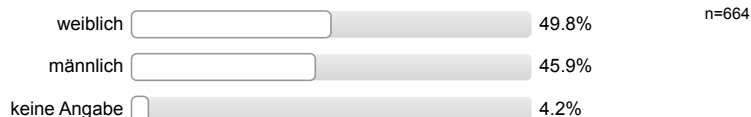


Der Mittelwert liegt innerhalb der Qualitätsrichtlinie.

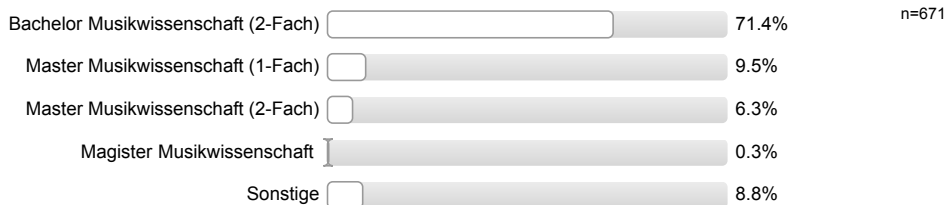
Fragen zur Person

Die folgenden statistischen Daten werden vollständig anonym erhoben und weiterverarbeitet.

Geschlecht



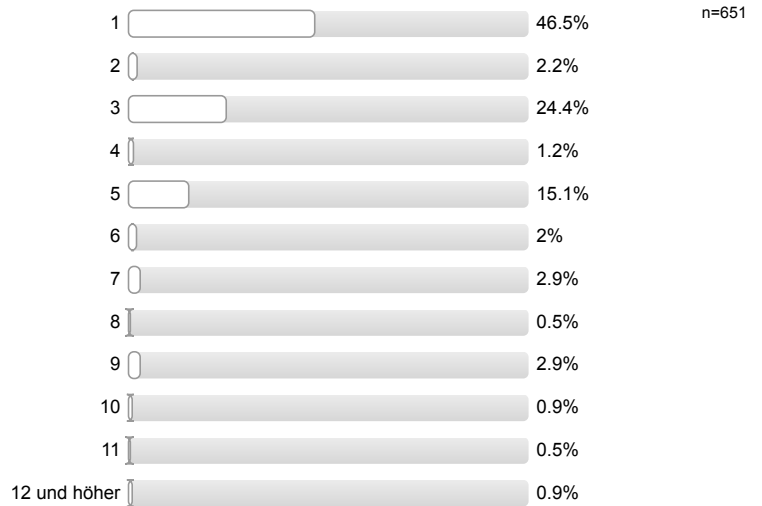
Welchen Abschluss streben Sie an?



Gasthörer/in



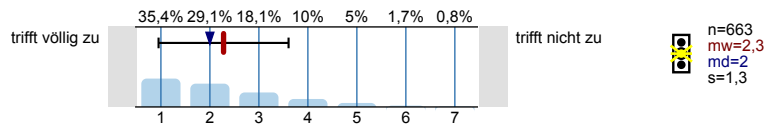
Fachsemester



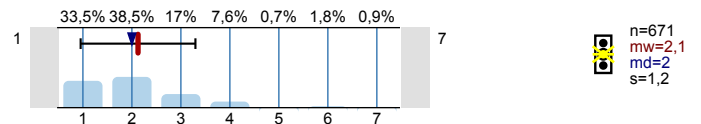
Wie bewerten Sie die Veranstaltung, die Sie gerade besuchen?

Bitte geben Sie für jede der folgenden Aussagen durch Ankreuzen einer Zahl an, inwieweit Sie persönlich der Aussage zustimmen (von 1= *trifft völlig zu* bis 7= *trifft nicht zu*).

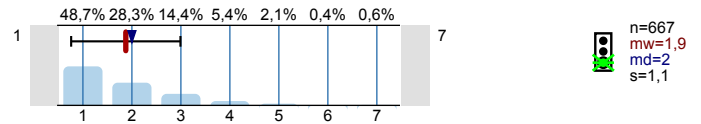
1. Der inhaltliche Aufbau der Veranstaltung ist logisch/nachvollziehbar.



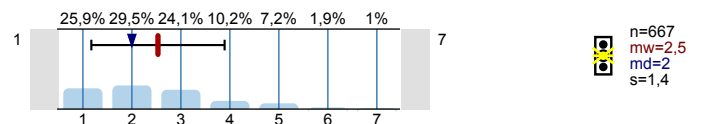
2. Die Veranstaltung ist gut organisiert.



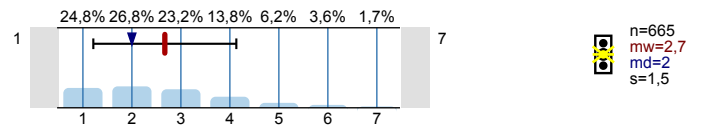
3. Der Stoff wird anhand von Beispielen veranschaulicht.



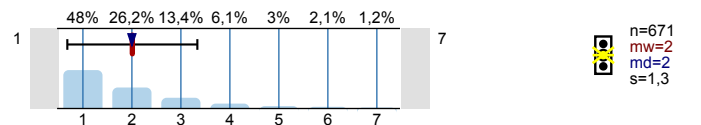
4. Die Bedeutung und der Nutzen der behandelten Themen werden vermittelt.



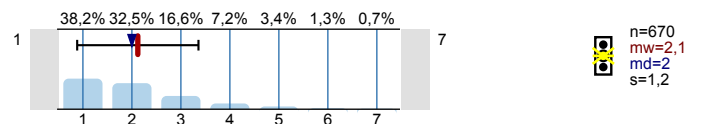
5. Ein Bezug zwischen Theorie und Praxis/Anwendung wird hergestellt.



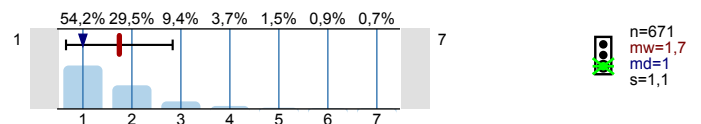
6. Die Dozentin/Der Dozent spricht verständlich und anregend.



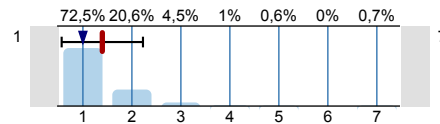
7. Die Dozentin/Der Dozent kann Kompliziertes verständlich machen.



8. Die Dozentin/Der Dozent wirkt gut vorbereitet.

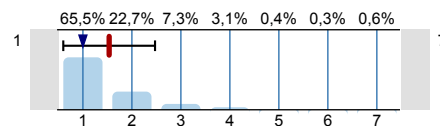


9. Die Dozentin/Der Dozent ist im Umgang mit den Studierenden freundlich.



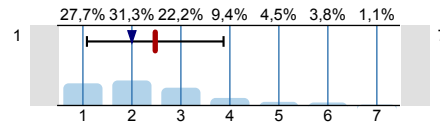
n=669
mw=1,4
md=1
s=0,8

10. Die Dozentin/Der Dozent ist kooperativ und aufgeschlossen.



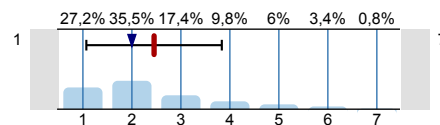
n=670
mw=1,5
md=1
s=0,9

11. Mein Wissensstand ist nach der Veranstaltung wesentlich höher als vorher.



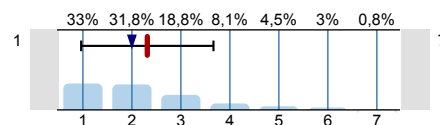
n=531
mw=2,5
md=2
s=1,4

12. Ich verfüge über ein grundlegendes Verständnis als vor dem Kurs.



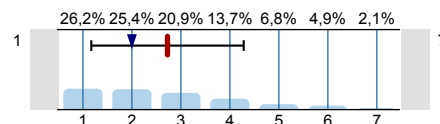
n=530
mw=2,5
md=2
s=1,4

13. Der Ablauf der Veranstaltung erscheint mir nachvollziehbar und sinnvoll.



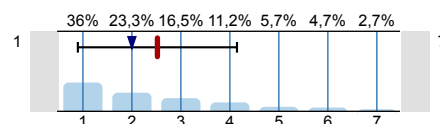
n=531
mw=2,3
md=2
s=1,4

14. Sinn und Ziele der Veranstaltung erscheinen mir nachvollziehbar und wichtig für meinen weiteren Studienverlauf.



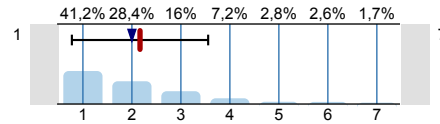
n=527
mw=2,7
md=2
s=1,6

15. Die Veranstaltung fördert mein Interesse am Studium.



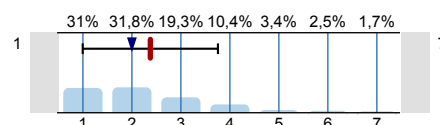
n=528
mw=2,5
md=2
s=1,6

16. Die Dozentin/Der Dozent fördert Fragen und aktive Mitarbeit.



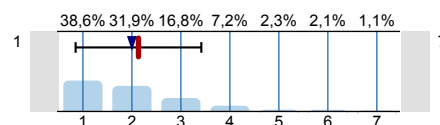
n=531
mw=2,2
md=2
s=1,4

17. Diskussionen werden gut geleitet (Anregung von Beiträgen, Eingehen auf Beiträge, Zeiteinteilung, Bremsen von Vielrednern).



n=529
mw=2,4
md=2
s=1,4

18. Der Einsatz von Lehrmedien (z.B. Folien, Präsentationen, Handouts) durch den/die Dozenten/in ist gelungen.



n=529
mw=2,1
md=2
s=1,3

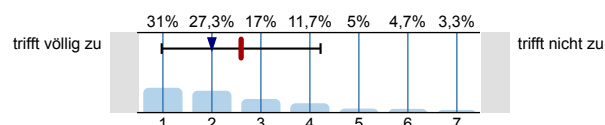
Studentische Referate

19. Werden in dieser Veranstaltung studentische Referate gehalten?



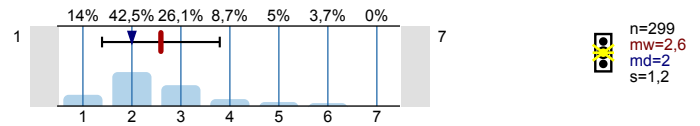
Falls ja: Bitte geben Sie durch Ankreuzen einer Zahl an, inwieweit Sie persönlich der Aussage über die Referate zustimmen (von 1= trifft völlig zu bis 7= trifft nicht zu).

20. Die zeitliche Gewichtung zwischen studentischen Referaten und Sitzungsgestaltung durch den/die Dozenten/in ist gelungen.

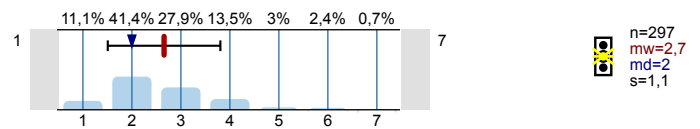


n=300
mw=2,6
md=2
s=1,6

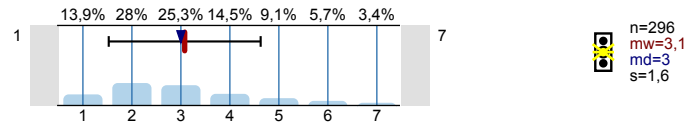
21. Die Vortragsweise und die Darbietung der Inhalte in den Referaten sind ansprechend/gut.



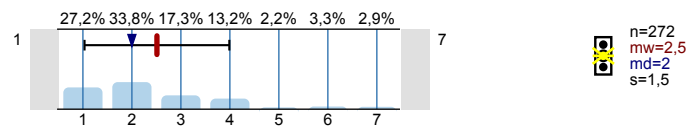
22. Die fachlich-inhaltliche Qualität der Referate ist gut.



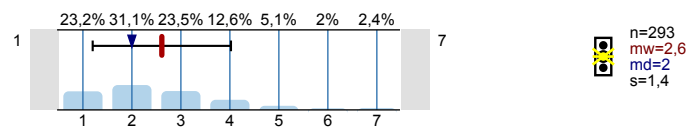
23. Ich lerne viel durch die Referate anderer Teilnehmer/innen.



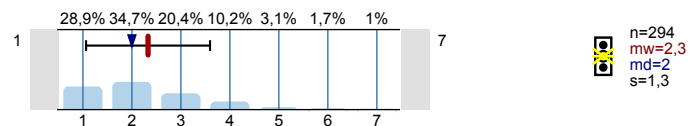
24. Ich lerne viel durch den Übungseffekt meines eigenen Referats.



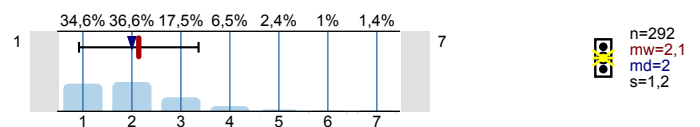
25. Es gibt zu jedem Referat eine ausreichende Rückmeldung durch den/die Dozenten/in.



26. Es findet eine Einordnung der Referate durch den/die Dozenten/in statt
a) ... in die jeweilige Sitzung



b) ... in das Thema des Kurses



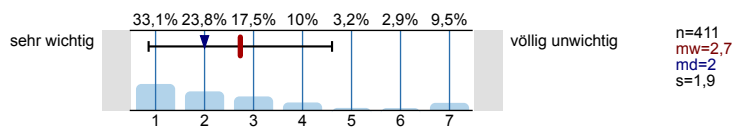
Wahl der Veranstaltung

27. Es handelt sich bei dieser Veranstaltung um eine Pflichtveranstaltung im Rahmen meines Studiums.

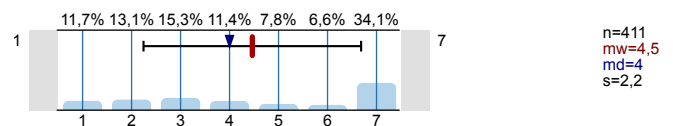


Falls nein: Für meine Wahl von genau dieser Veranstaltung war es 1= sehr wichtig bis 7=völlig unwichtig,

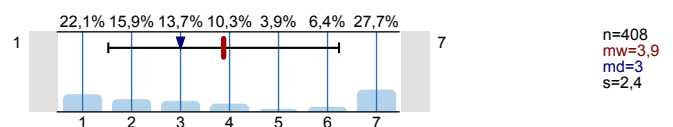
28. ob mich das Thema besonders interessiert.



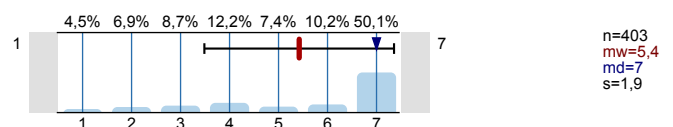
29. ob der/die Dozent/in einen "guten Ruf" hat.



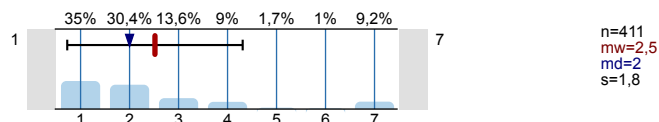
30. ob ich einen Platz über KLIPS erhalten habe.



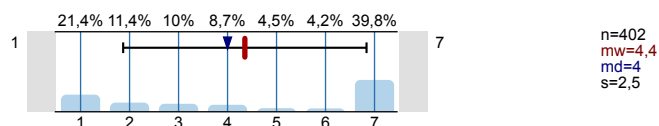
31. ob meine Studienkollegen/innen die Veranstaltung auch besuchen.



32. ob ich den Termin gut mit anderen Veranstaltungen koordinieren kann.



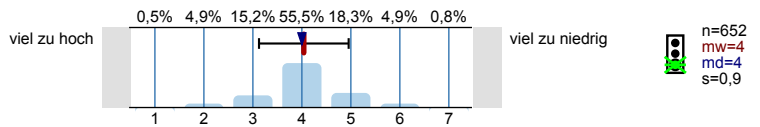
33. ob ich den Termin gut mit Job/Kinderbetreuung koordinieren kann.



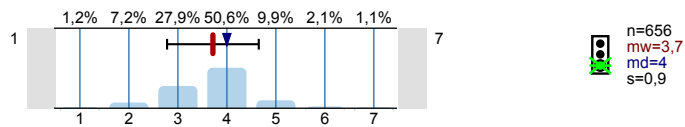
Anforderungen und Aufwand in dieser Veranstaltung

Bitte geben Sie für die folgenden Aussagen durch Ankreuzen einer Zahl an, ob die Anforderungen und der Aufwand 1= viel zu hoch, 4= genau richtig, 7= viel zu niedrig sind.

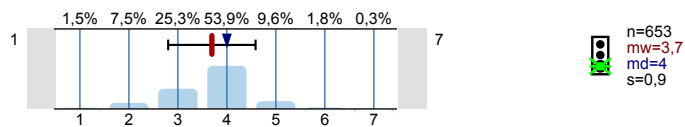
34. Die Anforderungen sind für mich...



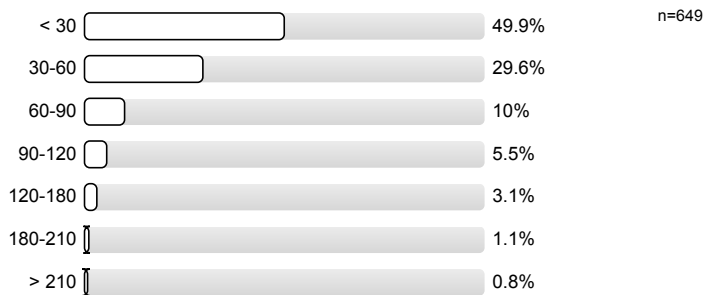
35. Die Schwierigkeit des Stoffes ist für mich...



36. Der Umfang des Stoffes ist für mich...



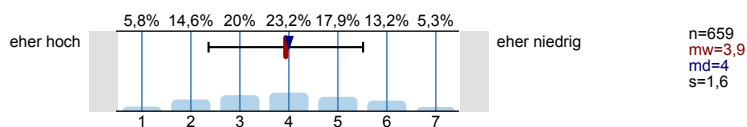
37. Mein üblicher Arbeitsaufwand für die Veranstaltung pro Woche (außerhalb der Veranstaltung) beträgt in Minuten:



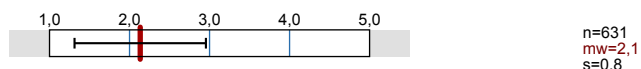
38. An wie vielen Sitzungen der Veranstaltung haben Sie nicht teilgenommen?



39. Wie hoch schätzen Sie Ihr persönliches und fachliches Engagement im Rahmen der Veranstaltung ein?



Gesamtbewertung: Wenn man alles in einer Note zusammenfassen könnte, würde ich der Veranstaltung folgende Schulnote geben:



Bitte kreuzen Sie in der oberen Zeile die Vorkomma-, in der unteren Zeile die Nachkommastelle an!

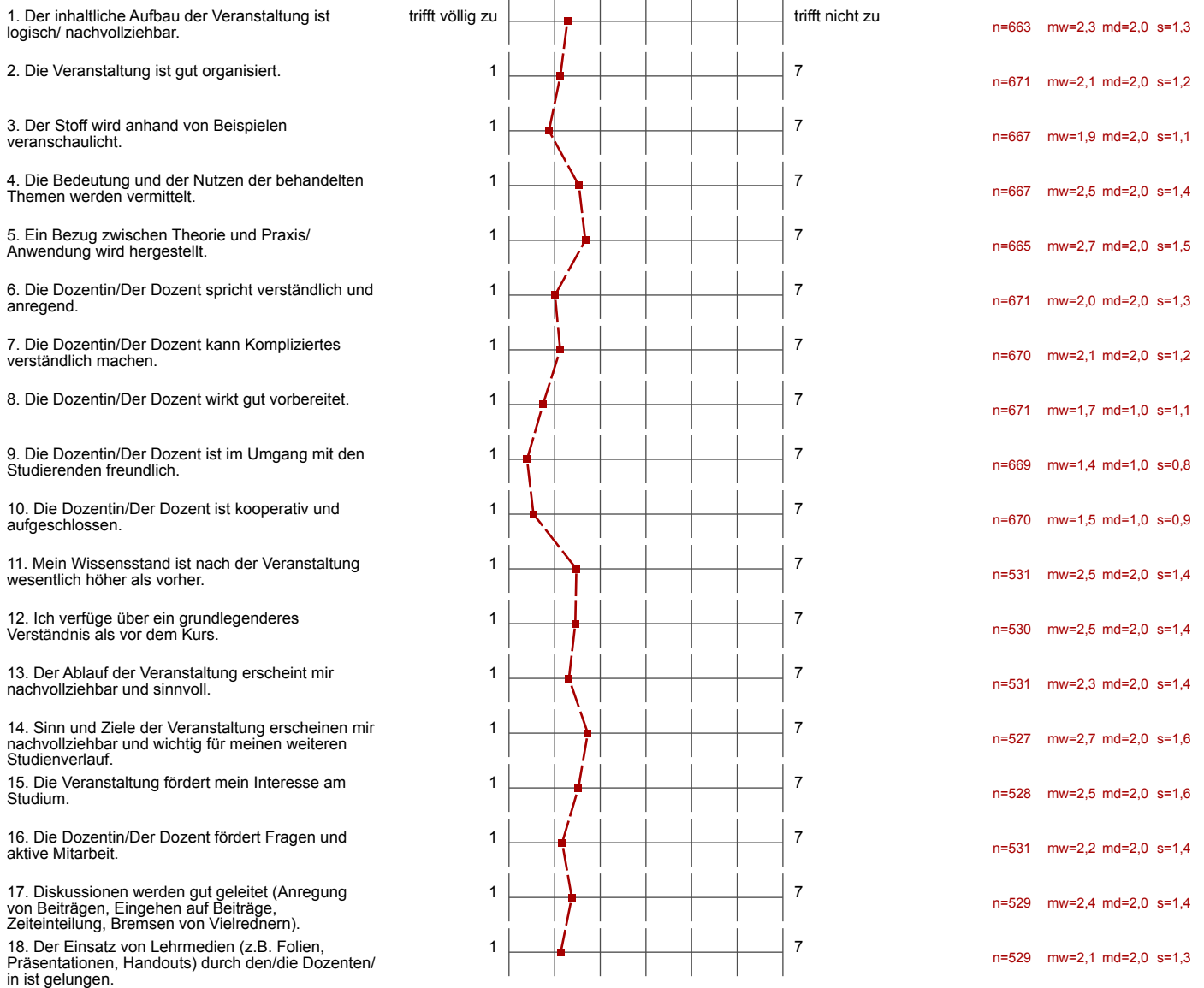
Herzlichen Dank für Ihre Mitarbeit!

Profilinie

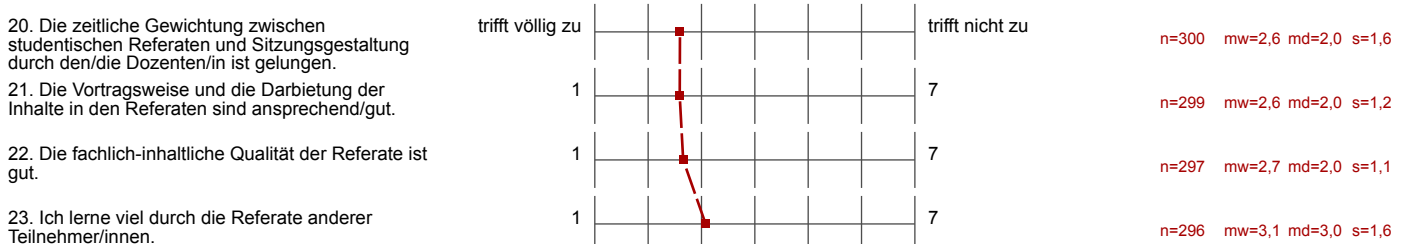
Zusammenstellung: Mittelwert aller Evaluationen am Musikwissenschaftlichen Institut

Verwendete Werte in der Profillinie: Mittelwert

Wie bewerten Sie die Veranstaltung, die Sie gerade besuchen?



Studentische Referate



24. Ich lerne viel durch den Übungseffekt meines eigenen Referats.	1		7	n=272 mw=2,5 md=2,0 s=1,5
25. Es gibt zu jedem Referat eine ausreichende Rückmeldung durch den/die Dozenten/in.	1		7	n=293 mw=2,6 md=2,0 s=1,4
26. Es findet eine Einordnung der Referate durch den/die Dozenten/in statt	1		7	n=294 mw=2,3 md=2,0 s=1,3
a) ... in die jeweilige Sitzung	1		7	n=292 mw=2,1 md=2,0 s=1,2
b) ... in das Thema des Kurses	1		7	

Wahl der Veranstaltung

28. ob mich das Thema besonders interessiert.	sehr wichtig		völlig unwichtig	n=411 mw=2,7 md=2,0 s=1,9
29. ob der/die Dozent/in einen "guten Ruf" hat.	1		7	n=411 mw=4,5 md=4,0 s=2,2
30. ob ich einen Platz über KLIPS erhalten habe.	1		7	n=408 mw=3,9 md=3,0 s=2,4
31. ob meine Studienkollegen/innen die Veranstaltung auch besuchen.	1		7	n=403 mw=5,4 md=7,0 s=1,9
32. ob ich den Termin gut mit anderen Veranstaltungen koordinieren kann.	1		7	n=411 mw=2,5 md=2,0 s=1,8
33. ob ich den Termin gut mit Job/Kinderbetreuung koordinieren kann.	1		7	n=402 mw=4,4 md=4,0 s=2,5

Anforderungen und Aufwand in dieser Veranstaltung

34. Die Anforderungen sind für mich...	viel zu hoch		viel zu niedrig	n=652 mw=4,0 md=4,0 s=0,9
35. Die Schwierigkeit des Stoffes ist für mich...	1		7	n=656 mw=3,7 md=4,0 s=0,9
36. Der Umfang des Stoffes ist für mich...	1		7	n=653 mw=3,7 md=4,0 s=0,9
39. Wie hoch schätzen Sie Ihr persönliches und fachliches Engagement im Rahmen der Veranstaltung ein?	eher hoch		eher niedrig	n=659 mw=3,9 md=4,0 s=1,6
Gesamtbewertung: Wenn man alles in einer Note zusammenfassen könnte, würde ich der Veranstaltung folgende Schulnote geben:	1 (Note 1,0 bis 5,0)		5	n=631 mw=2,1 s=0,8