

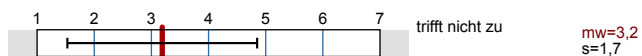
# China Studien Fachbericht WS 12/13

Erfasste Fragebögen = 171



## Globalwerte

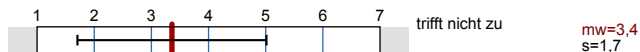
**Ausstattung**



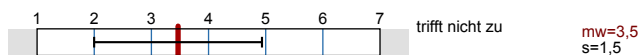
**Inhaltliche Organisation**



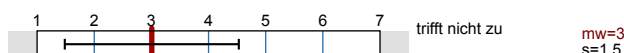
**Studierbarkeit**



**Betreuung, Beratung und Information**



**Sprachpraxis**



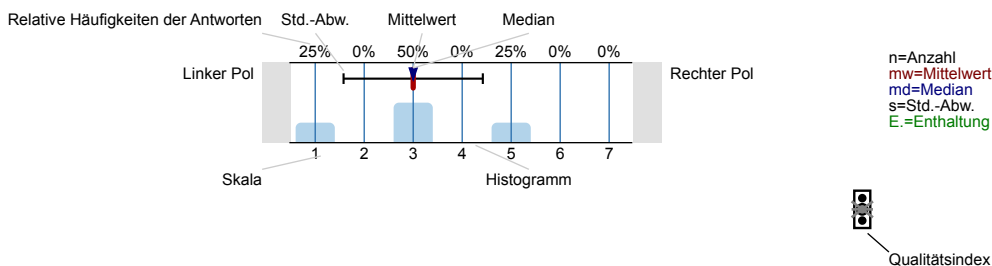
**Was lernen Sie im Studium dieses Faches?**



## Auswertungsteil der geschlossenen Fragen

### Legende

Frage-  
text



Erklärung der Ampelsymbole

- Der Mittelwert liegt unterhalb der Qualitätsrichtlinie.
- Der Mittelwert liegt im Toleranzbereich der Qualitätsrichtlinie.
- Der Mittelwert liegt innerhalb der Qualitätsrichtlinie.

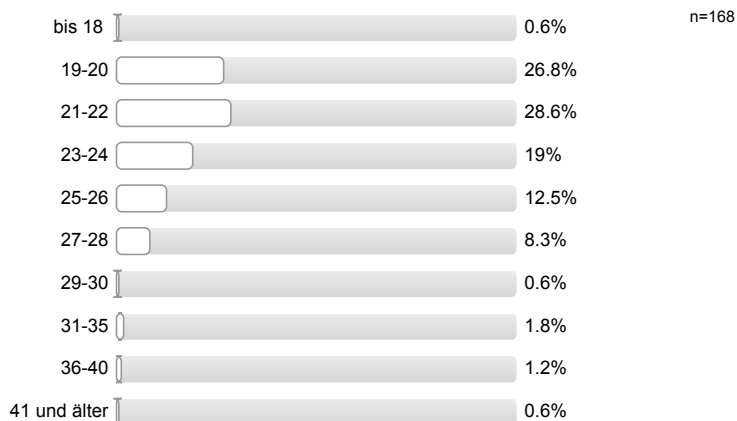
## Fragen zur Person

Die folgenden statistischen Daten werden vollständig anonym erhoben und weiterverarbeitet.

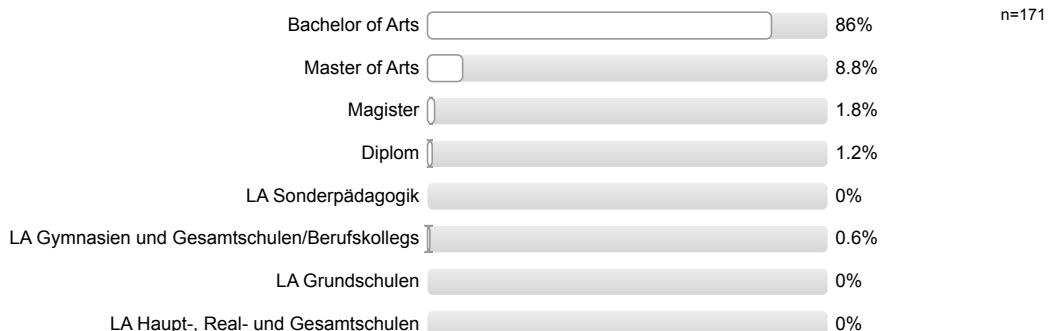
Geschlecht



Alter



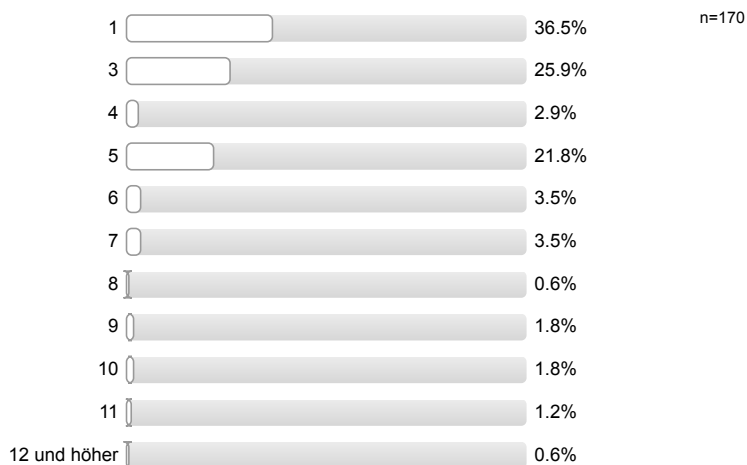
Welchen Abschluss streben Sie an?



Gasthörer/in

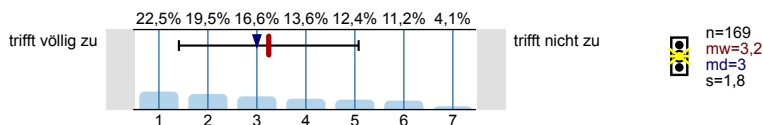


Fachsemester

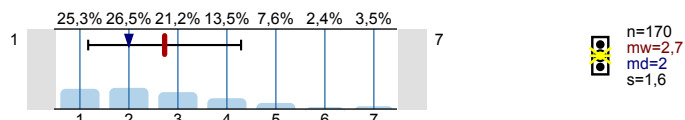


Ausstattung

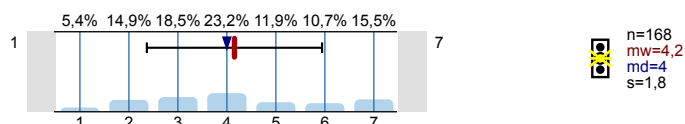
1. Für die Lehrveranstaltungen dieses Faches stehen genügend Räume zur Verfügung.



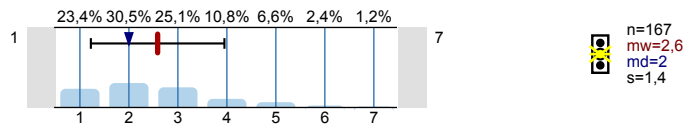
2. Für die Lehrveranstaltungen dieses Faches stehen Präsentationstechniken (Beamer/Overheadprojektor) in ausreichendem Maße zur Verfügung.



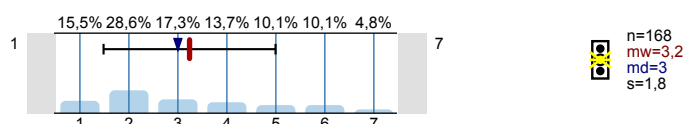
3. Das Institut, dem dieses Fach zugeordnet ist, stellt ausreichend Computerarbeitsplätze zur Verfügung.



4. Die Instituts- bzw. Seminarbibliothek dieses Faches verfügt über einen guten Bestand an Fachliteratur.

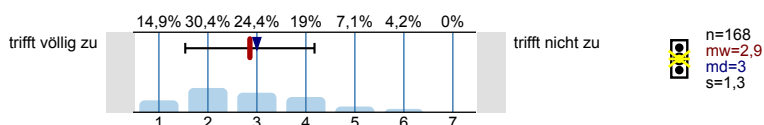


5. Die Öffnungszeiten der Instituts-/Seminarbibliothek sind zufriedenstellend.

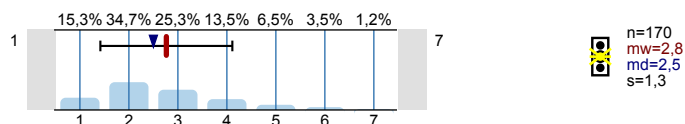


**Inhaltliche Organisation**

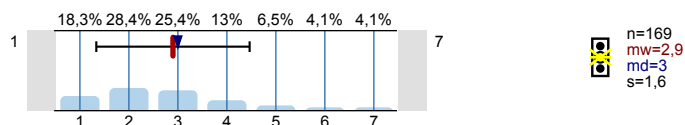
6. Für dieses Fach existiert ein klar erkennbarer Studienplan.



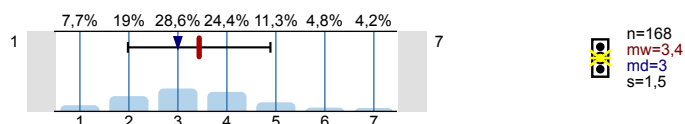
7. Die Lehrveranstaltungen in diesem Fach sind inhaltlich sinnvoll aufeinander abgestimmt.



8. Es gibt einführende Lehrveranstaltungen, die einen guten Einstieg in das Fach ermöglichen.

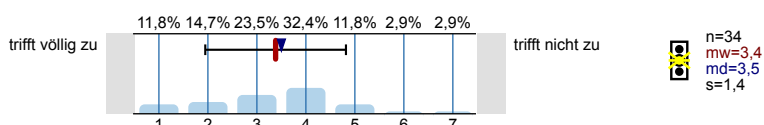


9. Im Rahmen dieses Faches existiert ein ausreichendes Angebot an vertiefenden Veranstaltungen.

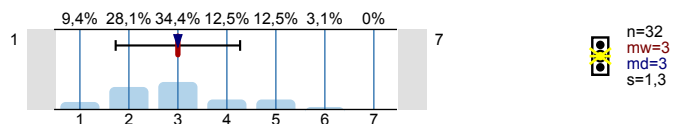


**! Bitte bearbeiten Sie die Aussagen 10-12 nur, wenn sie dieses Fach im Rahmen eines Lehramtsstudiums studieren:**

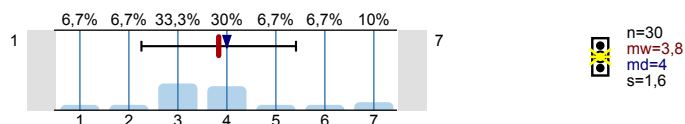
10. Die fachdidaktische Ausbildung im Rahmen dieses Faches ist zufriedenstellend.



11. Die Lehrveranstaltungen dieses Faches und das erziehungs-/bildungswissenschaftliche Begleitstudium sind gut aufeinander abgestimmt.

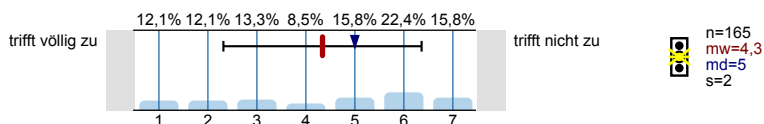


12. Die Schulpraktika werden durch die fachdidaktischen Veranstaltungen zu diesem Fach in sinnvoller Weise unterstützt.

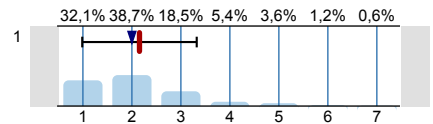


**Studierbarkeit**

13. Die Lehrveranstaltungen dieses Faches sind selten überfüllt.

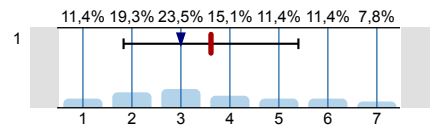


14. In diesem Fach fallen Lehrveranstaltungen selten aus.



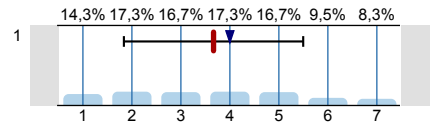
n=168  
mw=2,2  
md=2  
s=1,2

15. Die zeitliche Organisation der Lehrveranstaltungen in diesem Fach ermöglicht eine flexible Gestaltung des Stundenplans.



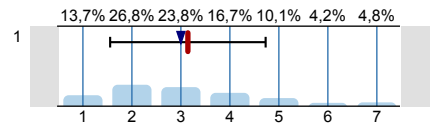
n=166  
mw=3,6  
md=3  
s=1,8

16. Die vorgeschriebenen Pflichtveranstaltungen in diesem Fach werden in ausreichender Anzahl angeboten.



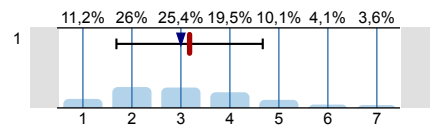
n=168  
mw=3,7  
md=4  
s=1,8

17. In diesem Fach bestehen genügend Gelegenheiten zum Erwerb der vorgeschriebenen Leistungsnachweise.



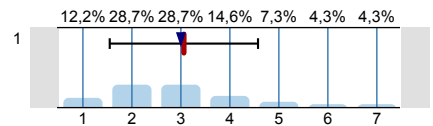
n=168  
mw=3,1  
md=3  
s=1,6

18. Die Studien- und Prüfungsanforderungen in diesem Fach sind durchschaubar.



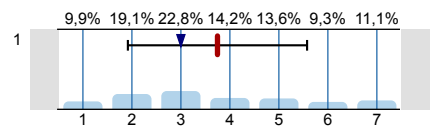
n=169  
mw=3,2  
md=3  
s=1,5

19. Die in der Prüfungsordnung geforderte Anzahl von Veranstaltungen/Semesterwochenstunden ist gut zu schaffen.



n=164  
mw=3,1  
md=3  
s=1,5

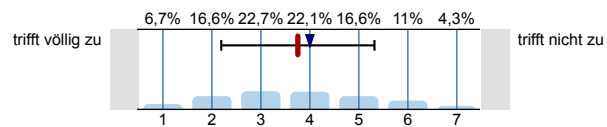
20. Das Fach lässt sich ohne größere Probleme innerhalb der Regelstudienzeit studieren.



n=162  
mw=3,7  
md=3  
s=1,8

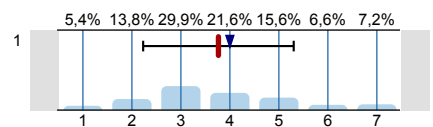
**Betreuung, Beratung und Information**

21. Die Studienberatungen, die in diesem Fach angeboten werden, sind für die Studienplanung und -gestaltung hilfreich.



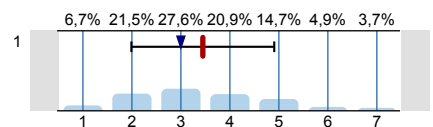
n=163  
mw=3,8  
md=4  
s=1,6

22. In diesem Fach gibt es ein ausreichendes Angebot an Orientierungsveranstaltungen.



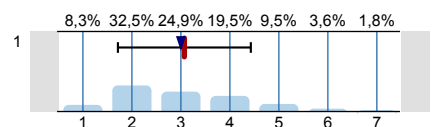
n=167  
mw=3,8  
md=4  
s=1,5

23. Bei der Anfertigung von Referaten/Hausarbeiten in diesem Fach wird man von den Dozenten/innen gut betreut.



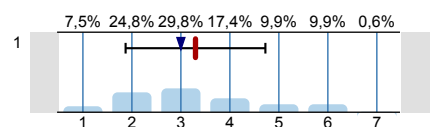
n=163  
mw=3,4  
md=3  
s=1,5

24. Die Informationen, die auf Papier und im Internet zu diesem Fach bereitgestellt werden, sind nützlich.



n=169  
mw=3,1  
md=3  
s=1,4

25. Bei der Vorbereitung auf Prüfungen in diesem Fach wird man von den Dozenten/innen gut betreut.

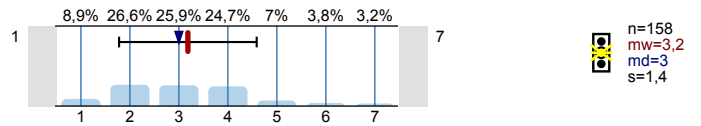


n=161  
mw=3,3  
md=3  
s=1,4

**Sprachpraxis**



38. mich in neue Entwicklungen des Faches einzuarbeiten.



Herzlichen Dank für Ihre Mitarbeit!

# Profillinie

**Zusammenstellung:** China Studien Fachbericht WS 12/13

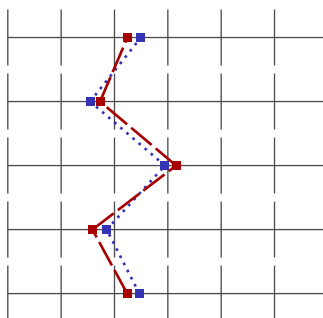
**Vergleichsline:**  
**Zusammenstellung:** Mittelwert aller Fachberichte WS12/13

Verwendete Werte in der Profillinie: Mittelwert

## Ausstattung

1. Für die Lehrveranstaltungen dieses Faches stehen genügend Räume zur Verfügung.

trifft völlig zu



trifft nicht zu

n=169 mw=3,2 md=3,0 s=1,8  
n=1407 mw=3,5 md=3,0 s=1,9

2. Für die Lehrveranstaltungen dieses Faches stehen Präsentationstechniken (Beamer/Overheadprojektor) in ausreichendem Maße zur Verfügung.

n=170 mw=2,7 md=2,0 s=1,6  
n=1423 mw=2,5 md=2,0 s=1,5

3. Das Institut, dem dieses Fach zugeordnet ist, stellt ausreichend Computerarbeitsplätze zur Verfügung.

n=168 mw=4,2 md=4,0 s=1,8  
n=1368 mw=3,9 md=4,0 s=1,7

4. Die Instituts- bzw. Seminarbibliothek dieses Faches verfügt über einen guten Bestand an Fachliteratur.

n=167 mw=2,6 md=2,0 s=1,4  
n=1390 mw=2,9 md=3,0 s=1,4

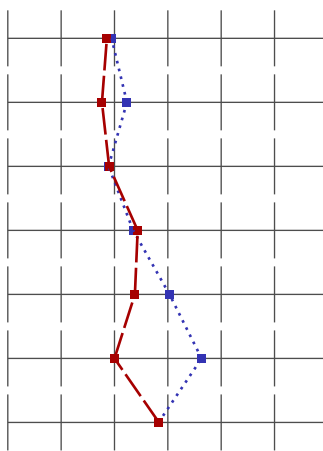
5. Die Öffnungszeiten der Instituts-/Seminarbibliothek sind zufriedenstellend.

n=168 mw=3,2 md=3,0 s=1,8  
n=1395 mw=3,5 md=3,0 s=1,8

## Inhaltliche Organisation

6. Für dieses Fach existiert ein klar erkennbarer Studienplan.

trifft völlig zu



trifft nicht zu

n=168 mw=2,9 md=3,0 s=1,3  
n=1390 mw=2,9 md=3,0 s=1,6

7. Die Lehrveranstaltungen in diesem Fach sind inhaltlich sinnvoll aufeinander abgestimmt.

n=170 mw=2,8 md=2,5 s=1,3  
n=1394 mw=3,2 md=3,0 s=1,5

8. Es gibt einführende Lehrveranstaltungen, die einen guten Einstieg in das Fach ermöglichen.

n=169 mw=2,9 md=3,0 s=1,6  
n=1380 mw=2,9 md=3,0 s=1,5

9. Im Rahmen dieses Faches existiert ein ausreichendes Angebot an vertiefenden Veranstaltungen.

n=168 mw=3,4 md=3,0 s=1,5  
n=1371 mw=3,4 md=3,0 s=1,5

10. Die fachdidaktische Ausbildung im Rahmen dieses Faches ist zufriedenstellend.

trifft völlig zu

trifft nicht zu

n=34 mw=3,4 md=3,5 s=1,4  
n=675 mw=4,0 md=4,0 s=1,8

11. Die Lehrveranstaltungen dieses Faches und das erziehungs-/bildungswissenschaftliche Begleitstudium sind gut aufeinander abgestimmt.

n=32 mw=3,0 md=3,0 s=1,3  
n=665 mw=4,6 md=5,0 s=1,8

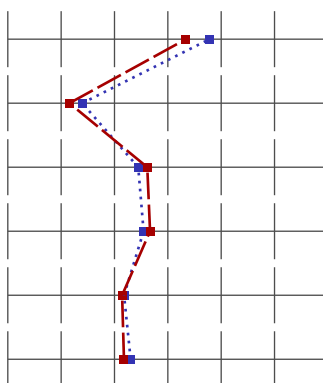
12. Die Schulpraktika werden durch die fachdidaktischen Veranstaltungen zu diesem Fach in sinnvoller Weise unterstützt.

n=30 mw=3,8 md=4,0 s=1,6  
n=643 mw=3,8 md=4,0 s=1,6

## Studierbarkeit

13. Die Lehrveranstaltungen dieses Faches sind selten überfüllt.

trifft völlig zu



trifft nicht zu

n=165 mw=4,3 md=5,0 s=2,0  
n=1389 mw=4,8 md=5,0 s=2,0

14. In diesem Fach fallen Lehrveranstaltungen selten aus.

n=168 mw=2,2 md=2,0 s=1,2  
n=1400 mw=2,4 md=2,0 s=1,3

15. Die zeitliche Organisation der Lehrveranstaltungen in diesem Fach ermöglicht eine flexible Gestaltung des Stundenplans.

n=166 mw=3,6 md=3,0 s=1,8  
n=1389 mw=3,4 md=3,0 s=1,7

16. Die vorgeschriebenen Pflichtveranstaltungen in diesem Fach werden in ausreichender Anzahl angeboten.

n=168 mw=3,7 md=4,0 s=1,8  
n=1380 mw=3,5 md=3,0 s=1,8

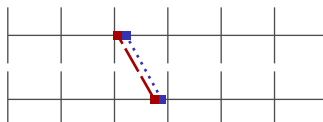
17. In diesem Fach bestehen genügend Gelegenheiten zum Erwerb der vorgeschriebenen Leistungsnachweise.

n=168 mw=3,1 md=3,0 s=1,6  
n=1368 mw=3,2 md=3,0 s=1,6

18. Die Studien- und Prüfungsanforderungen in diesem Fach sind durchschaubar.

n=169 mw=3,2 md=3,0 s=1,5  
n=1370 mw=3,3 md=3,0 s=1,6

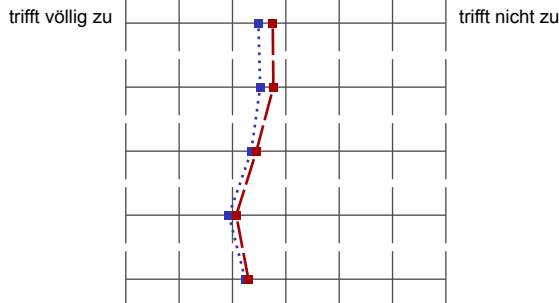
- 19. Die in der Prüfungsordnung geforderte Anzahl von Veranstaltungen/Semesterwochenstunden ist gut zu schaffen.
- 20. Das Fach lässt sich ohne größere Probleme innerhalb der Regelstudienzeit studieren.



n=164	mw=3,1	md=3,0	s=1,5
n=1360	mw=3,2	md=3,0	s=1,5
n=162	mw=3,7	md=3,0	s=1,8
n=1343	mw=3,9	md=4,0	s=1,8

### Betreuung, Beratung und Information

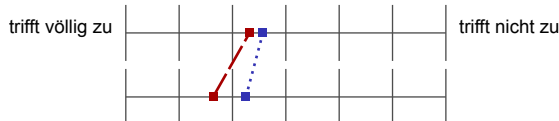
- 21. Die Studienberatungen, die in diesem Fach angeboten werden, sind für die Studienplanung und -gestaltung hilfreich.
- 22. In diesem Fach gibt es ein ausreichendes Angebot an Orientierungsveranstaltungen.
- 23. Bei der Anfertigung von Referaten/Hausarbeiten in diesem Fach wird man von den Dozenten/innen gut betreut.
- 24. Die Informationen, die auf Papier und im Internet zu diesem Fach bereitgestellt werden, sind nützlich.
- 25. Bei der Vorbereitung auf Prüfungen in diesem Fach wird man von den Dozenten/innen gut betreut.



n=163	mw=3,8	md=4,0	s=1,6
n=1324	mw=3,5	md=3,0	s=1,5
n=167	mw=3,8	md=4,0	s=1,5
n=1348	mw=3,5	md=3,0	s=1,4
n=163	mw=3,4	md=3,0	s=1,5
n=1311	mw=3,4	md=3,0	s=1,5
n=169	mw=3,1	md=3,0	s=1,4
n=1373	mw=2,9	md=3,0	s=1,4
n=161	mw=3,3	md=3,0	s=1,4
n=1296	mw=3,2	md=3,0	s=1,5

### Sprachpraxis

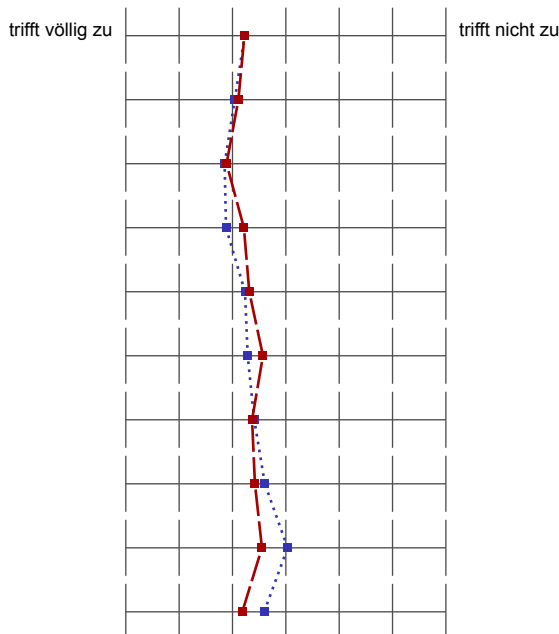
- 27. **Falls ja:** Im Studium dieses Faches sind sprachpraktische Übungen in ausreichendem Maße vorgesehen.
- 28. **Falls ja:** In diesem Fach werden gute Sprachkenntnisse vermittelt.



n=153	mw=3,3	md=3,0	s=1,7
n=985	mw=3,6	md=3,0	s=1,8
n=129	mw=2,6	md=2,0	s=1,4
n=871	mw=3,3	md=3,0	s=1,7

### Was lernen Sie im Studium dieses Faches?

- 29. zentrale Fragestellungen des Faches darzustellen.
- 30. fachliche Fragen selbst zu entwickeln.
- 31. Methoden des Faches anzuwenden.
- 32. fachbezogene Theorien zu erläutern.
- 33. den Stellenwert fachbezogener Theorien einzuordnen.
- 34. Forschungsergebnisse angemessen darzustellen.
- 35. die Bedeutung von Forschungsergebnissen einzuschätzen.
- 36. Verbindungslinien zu anderen Wissenschaften aufzuzeigen.
- 37. die Relevanz fachlicher Inhalte in Bezug auf das spätere Berufsfeld einzuschätzen.
- 38. mich in neue Entwicklungen des Faches einzuarbeiten.



n=161	mw=3,2	md=3,0	s=1,3
n=1350	mw=3,2	md=3,0	s=1,4
n=163	mw=3,1	md=3,0	s=1,4
n=1367	mw=3,0	md=3,0	s=1,3
n=162	mw=2,9	md=3,0	s=1,3
n=1369	mw=2,9	md=3,0	s=1,3
n=159	mw=3,2	md=3,0	s=1,4
n=1359	mw=2,9	md=3,0	s=1,3
n=159	mw=3,3	md=3,0	s=1,4
n=1348	mw=3,2	md=3,0	s=1,3
n=161	mw=3,6	md=3,0	s=1,4
n=1355	mw=3,3	md=3,0	s=1,4
n=158	mw=3,4	md=3,0	s=1,4
n=1337	mw=3,4	md=3,0	s=1,4
n=164	mw=3,4	md=3,0	s=1,5
n=1365	mw=3,6	md=3,0	s=1,6
n=163	mw=3,6	md=3,0	s=1,5
n=1356	mw=4,0	md=4,0	s=1,7
n=158	mw=3,2	md=3,0	s=1,4
n=1363	mw=3,6	md=3,0	s=1,5