

# Archäologie Fachbericht SoSe 13

Erfasste Fragebögen = 118



## Globalwerte

**Ausstattung**



**Inhaltliche Organisation**



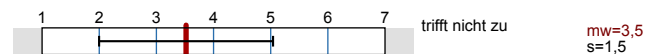
**Studierbarkeit**



**Betreuung, Beratung und Information**



**Sprachpraxis**



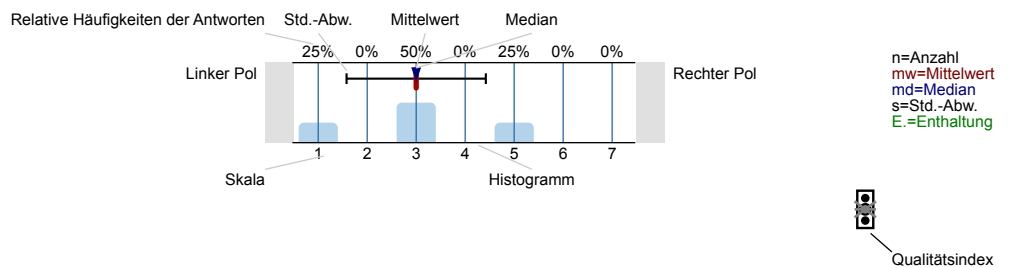
**Was lernen Sie im Studium dieses Faches?**



## Auswertungsteil der geschlossenen Fragen

### Legende

Frage



Erklärung der Ampelsymbole

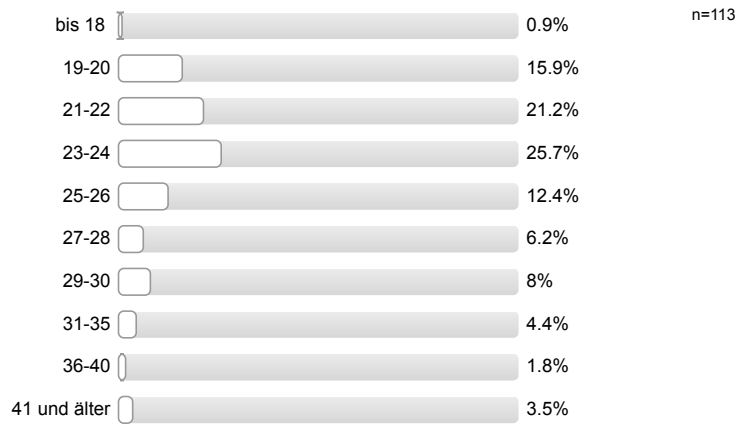
- Der Mittelwert liegt unterhalb der Qualitätsrichtlinie.
- Der Mittelwert liegt im Toleranzbereich der Qualitätsrichtlinie.
- Der Mittelwert liegt innerhalb der Qualitätsrichtlinie.

## Fragen zur Person

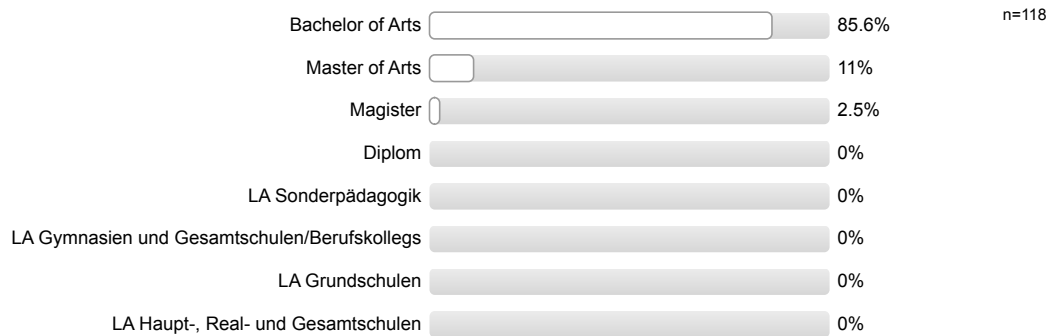
Geschlecht



Alter



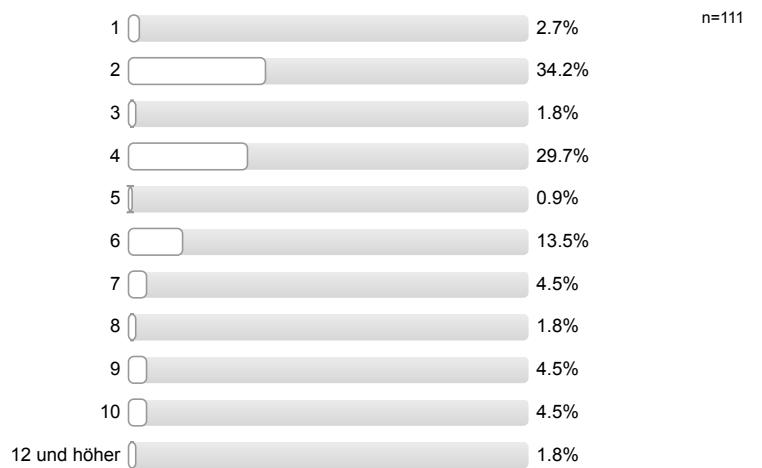
Welchen Abschluss streben Sie an?



Gasthörer/in

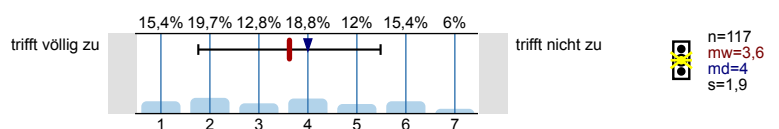


Fachsemester

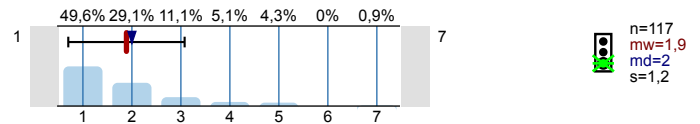


Ausstattung

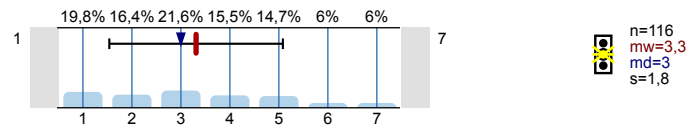
1. Für die Lehrveranstaltungen dieses Faches stehen genügend Räume zur Verfügung.



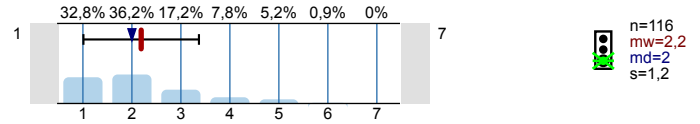
2. Für die Lehrveranstaltungen dieses Faches stehen Präsentationstechniken (Beamer/Overheadprojektor) in ausreichendem Maße zur Verfügung.



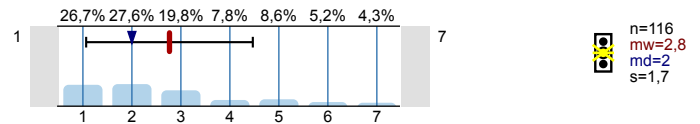
3. Das Institut, dem dieses Fach zugeordnet ist, stellt ausreichend Computerarbeitsplätze zur Verfügung.



4. Die Instituts- bzw. Seminarbibliothek dieses Faches verfügt über einen guten Bestand an Fachliteratur.

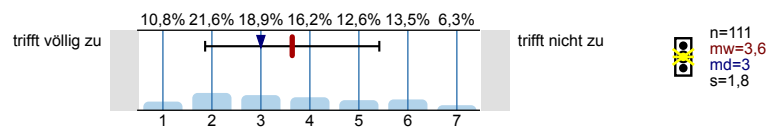


5. Die Öffnungszeiten der Instituts-/Seminarbibliothek sind zufriedenstellend.

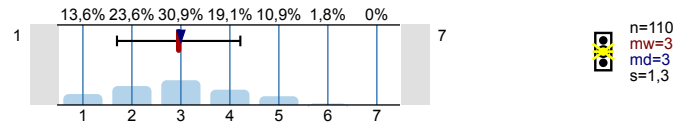


### Inhaltliche Organisation

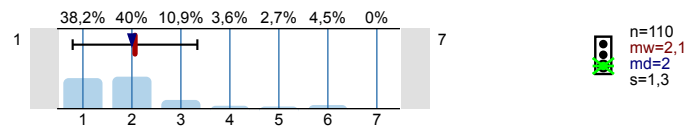
6. Für dieses Fach existiert ein klar erkennbarer Studienplan.



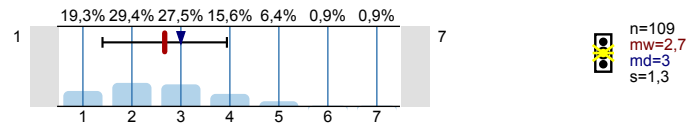
7. Die Lehrveranstaltungen in diesem Fach sind inhaltlich sinnvoll aufeinander abgestimmt.



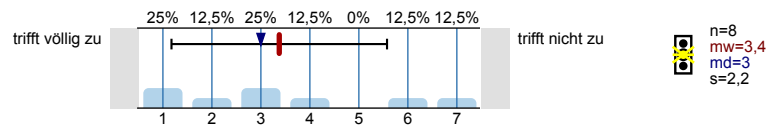
8. Es gibt einführende Lehrveranstaltungen, die einen guten Einstieg in das Fach ermöglichen.



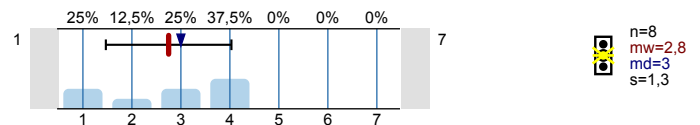
9. Im Rahmen dieses Faches existiert ein ausreichendes Angebot an vertiefenden Veranstaltungen.



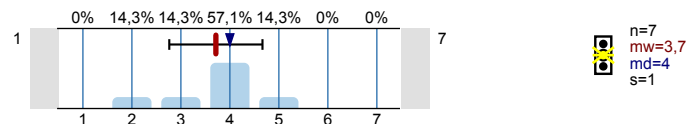
10. Die fachdidaktische Ausbildung im Rahmen dieses Faches ist zufriedenstellend.



11. Die Lehrveranstaltungen dieses Faches und das erziehungs-/bildungswissenschaftliche Begleitstudium sind gut aufeinander abgestimmt.

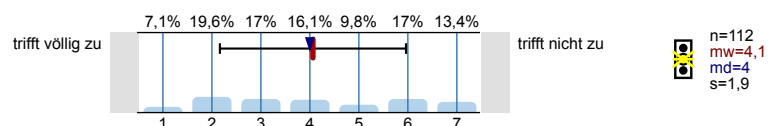


12. Die Schulpraktika werden durch die fachdidaktischen Veranstaltungen zu diesem Fach in sinnvoller Weise unterstützt.

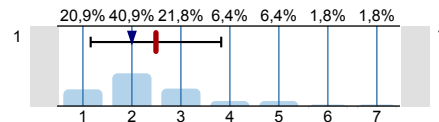


### Studierbarkeit

13. Die Lehrveranstaltungen dieses Faches sind selten überfüllt.

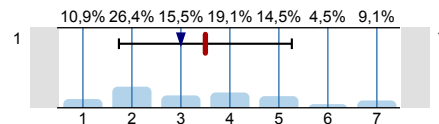


14. In diesem Fach fallen Lehrveranstaltungen selten aus.



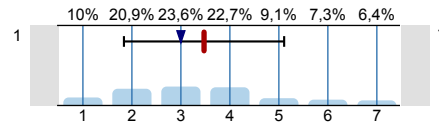
n=110  
mw=2,5  
md=2  
s=1,3

15. Die zeitliche Organisation der Lehrveranstaltungen in diesem Fach ermöglicht eine flexible Gestaltung des Stundenplans.



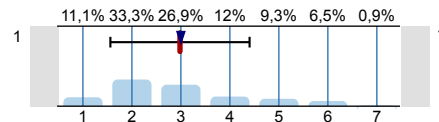
n=110  
mw=3,5  
md=3  
s=1,8

16. Die vorgeschriebenen Pflichtveranstaltungen in diesem Fach werden in ausreichender Anzahl angeboten.



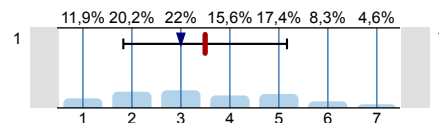
n=110  
mw=3,5  
md=3  
s=1,6

17. In diesem Fach bestehen genügend Gelegenheiten zum Erwerb der vorgeschriebenen Leistungsnachweise.



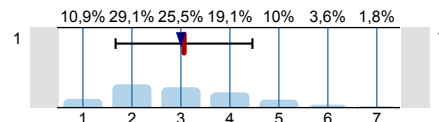
n=108  
mw=3  
md=3  
s=1,4

18. Die Studien- und Prüfungsanforderungen in diesem Fach sind durchschaubar.



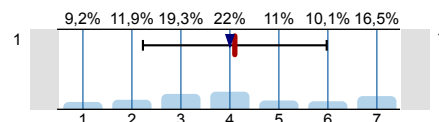
n=109  
mw=3,5  
md=3  
s=1,7

19. Die in der Prüfungsordnung geforderte Anzahl von Veranstaltungen/Semesterwochenstunden ist gut zu schaffen.



n=110  
mw=3,1  
md=3  
s=1,4

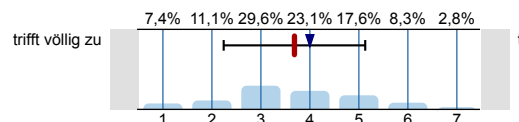
20. Das Fach lässt sich ohne größere Probleme innerhalb der Regelstudienzeit studieren.



n=109  
mw=4,1  
md=4  
s=1,9

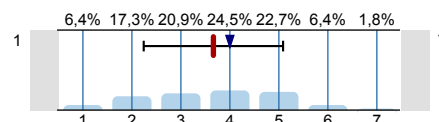
**Betreuung, Beratung und Information**

21. Die Studienberatungen, die in diesem Fach angeboten werden, sind für die Studienplanung und -gestaltung hilfreich.



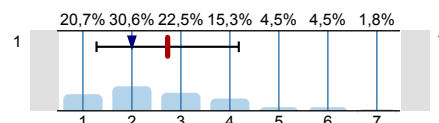
n=108  
mw=3,7  
md=4  
s=1,4

22. In diesem Fach gibt es ein ausreichendes Angebot an Orientierungsveranstaltungen.



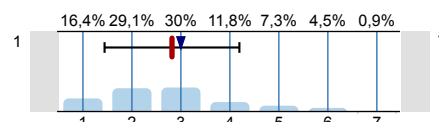
n=110  
mw=3,7  
md=4  
s=1,4

23. Bei der Anfertigung von Referaten/Hausarbeiten in diesem Fach wird man von den Dozenten/innen gut betreut.



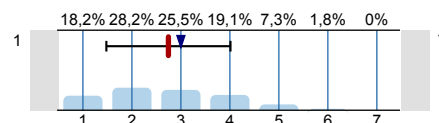
n=111  
mw=2,7  
md=2  
s=1,5

24. Die Informationen, die auf Papier und im Internet zu diesem Fach bereitgestellt werden, sind nützlich.



n=110  
mw=2,8  
md=3  
s=1,4

25. Bei der Vorbereitung auf Prüfungen in diesem Fach wird man von den Dozenten/innen gut betreut.



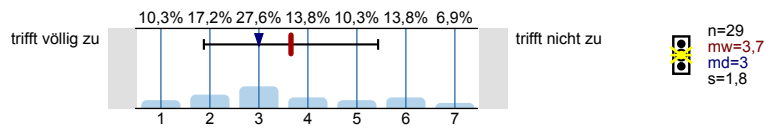
n=110  
mw=2,7  
md=3  
s=1,3

**Sprachpraxis**

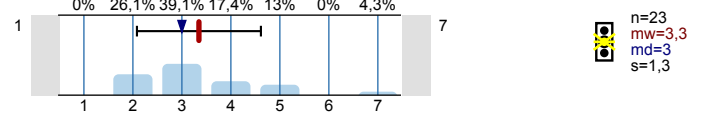
26. Ist die Teilnahme an sprachpraktischen Übungen im Rahmen dieses Faches obligatorisch?



27. Falls ja: Im Studium dieses Faches sind sprachpraktische Übungen in ausreichendem Maße vorgesehen.

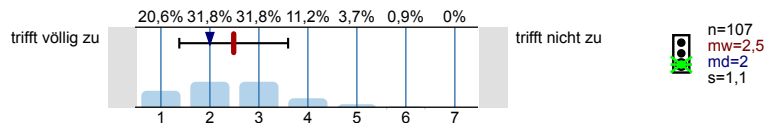


28. Falls ja: In diesem Fach werden gute Sprachkenntnisse vermittelt.

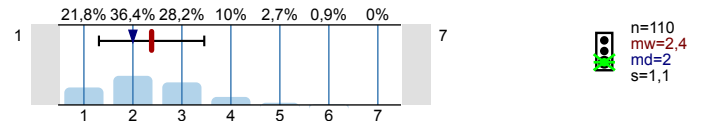


Was lernen Sie im Studium dieses Faches?

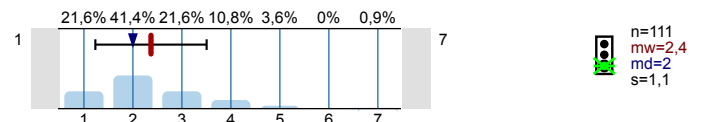
29. zentrale Fragestellungen des Faches darzustellen.



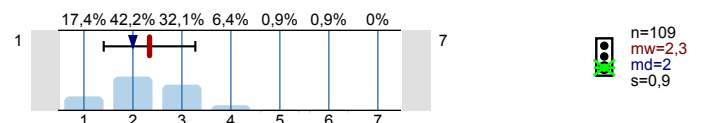
30. fachliche Fragen selbst zu entwickeln.



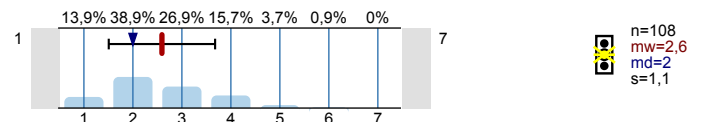
31. Methoden des Faches anzuwenden.



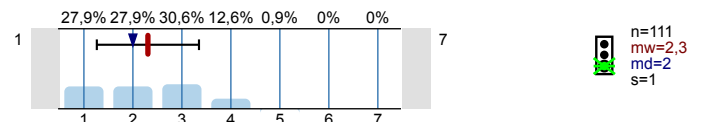
32. fachbezogene Theorien zu erläutern.



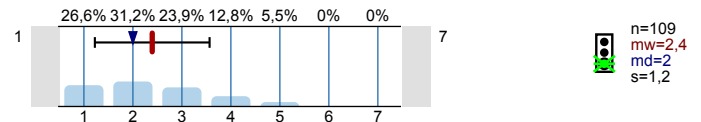
33. den Stellenwert fachbezogener Theorien einzuordnen.



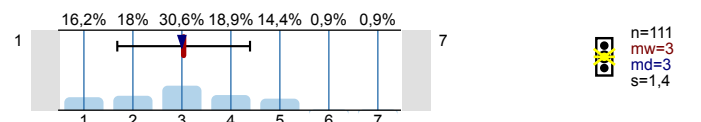
34. Forschungsergebnisse angemessen darzustellen.



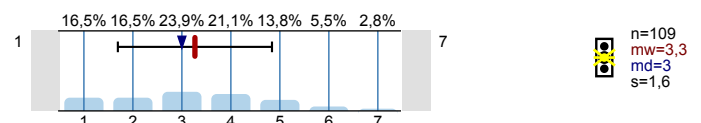
35. die Bedeutung von Forschungsergebnissen einzuschätzen.



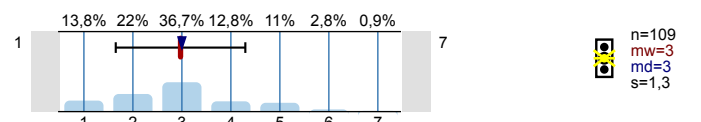
36. Verbindungslinien zu anderen Wissenschaften aufzuzeigen.



37. die Relevanz fachlicher Inhalte in Bezug auf das spätere Berufsfeld einzuschätzen.



38. mich in neue Entwicklungen des Faches einzuarbeiten.

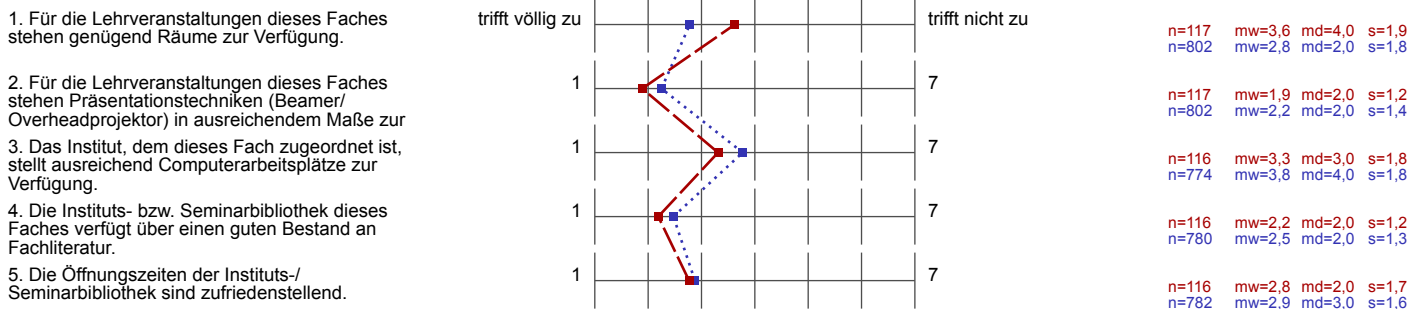


# Profillinie

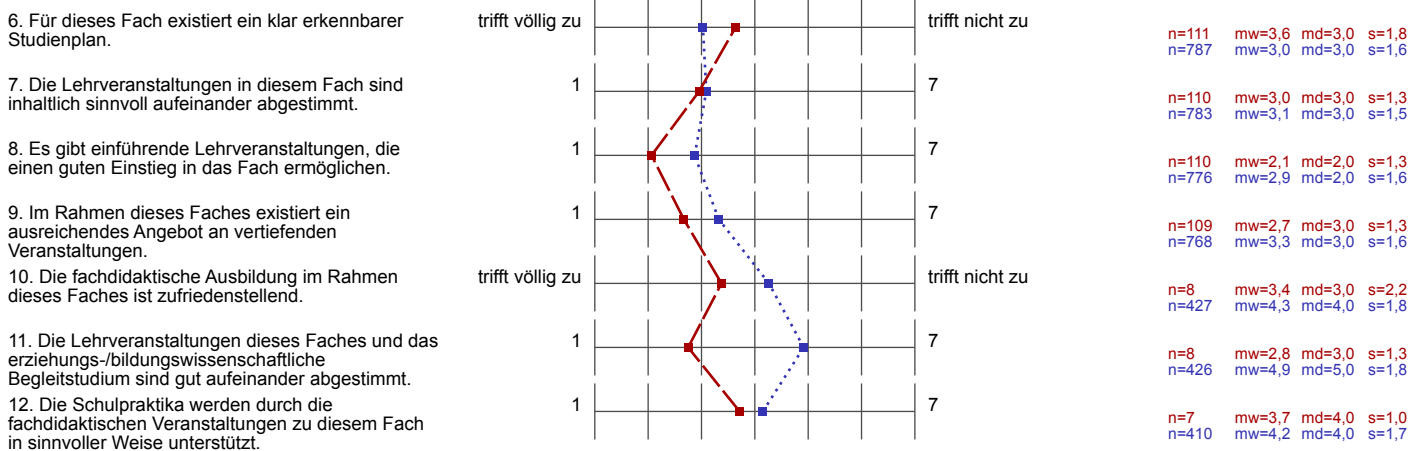
- **Zusammenstellung:** Archäologie Fachbericht SoSe 13
- **Vergleichsline:** Zusammenstellung: Mittelwert aller Fachberichte SoSe 13

Verwendete Werte in der Profillinie: Mittelwert

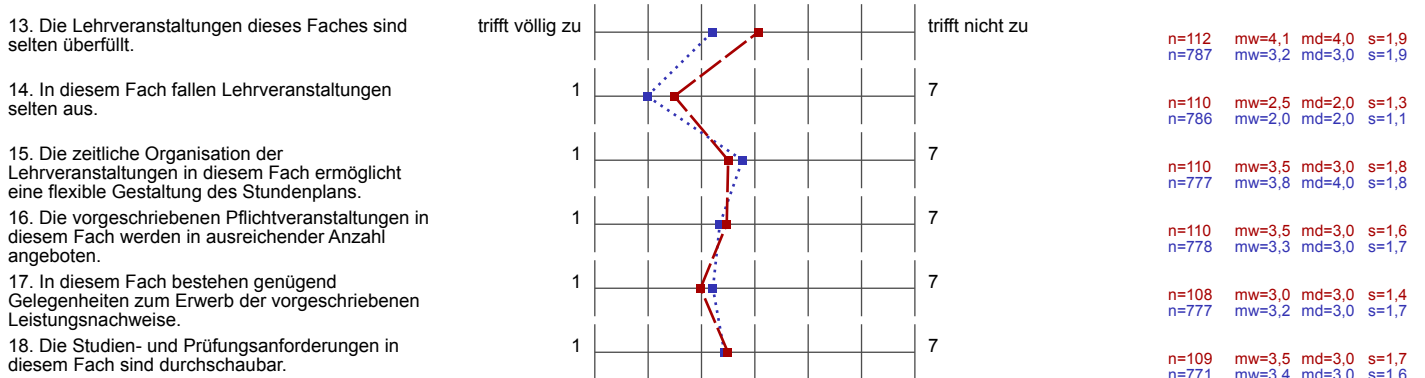
## Ausstattung



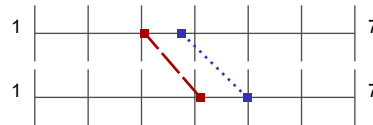
## Inhaltliche Organisation



## Studierbarkeit



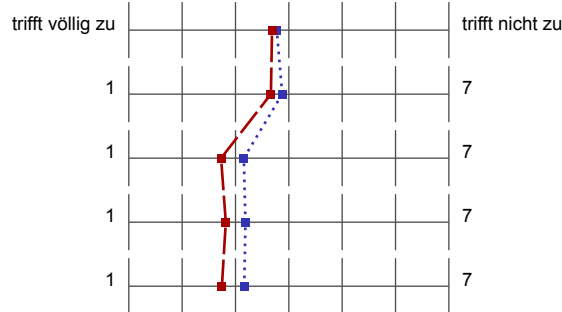
- 19. Die in der Prüfungsordnung geforderte Anzahl von Veranstaltungen/Semesterwochenstunden ist gut zu schaffen.
- 20. Das Fach lässt sich ohne größere Probleme innerhalb der Regelstudienzeit studieren.



n=110	mw=3,1	md=3,0	s=1,4
n=773	mw=3,8	md=4,0	s=1,8
n=109	mw=4,1	md=4,0	s=1,9
n=768	mw=5,0	md=5,5	s=2,0

### Betreuung, Beratung und Information

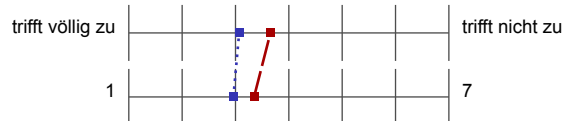
- 21. Die Studienberatungen, die in diesem Fach angeboten werden, sind für die Studienplanung und -gestaltung hilfreich.
- 22. In diesem Fach gibt es ein ausreichendes Angebot an Orientierungsveranstaltungen.
- 23. Bei der Anfertigung von Referaten/Hausarbeiten in diesem Fach wird man von den Dozenten/innen gut betreut.
- 24. Die Informationen, die auf Papier und im Internet zu diesem Fach bereitgestellt werden, sind nützlich.
- 25. Bei der Vorbereitung auf Prüfungen in diesem Fach wird man von den Dozenten/innen gut betreut.



n=108	mw=3,7	md=4,0	s=1,4
n=750	mw=3,8	md=4,0	s=1,6
n=110	mw=3,7	md=4,0	s=1,4
n=751	mw=3,9	md=4,0	s=1,6
n=111	mw=2,7	md=2,0	s=1,5
n=738	mw=3,2	md=3,0	s=1,6
n=110	mw=2,8	md=3,0	s=1,4
n=752	mw=3,2	md=3,0	s=1,5
n=110	mw=2,7	md=3,0	s=1,3
n=747	mw=3,2	md=3,0	s=1,5

### Sprachpraxis

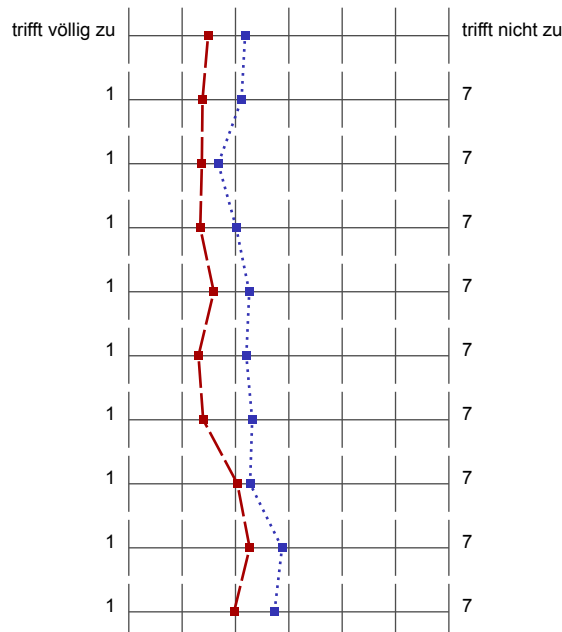
- 27. **Falls ja:** Im Studium dieses Faches sind sprachpraktische Übungen in ausreichendem Maße vorgesehen.
- 28. **Falls ja:** In diesem Fach werden gute Sprachkenntnisse vermittelt.



n=29	mw=3,7	md=3,0	s=1,8
n=364	mw=3,1	md=3,0	s=1,7
n=23	mw=3,3	md=3,0	s=1,3
n=329	mw=3,0	md=3,0	s=1,7

### Was lernen Sie im Studium dieses Faches?

- 29. zentrale Fragestellungen des Faches darzustellen.
- 30. fachliche Fragen selbst zu entwickeln.
- 31. Methoden des Faches anzuwenden.
- 32. fachbezogene Theorien zu erläutern.
- 33. den Stellenwert fachbezogener Theorien einzuordnen.
- 34. Forschungsergebnisse angemessen darzustellen.
- 35. die Bedeutung von Forschungsergebnissen einzuschätzen.
- 36. Verbindungslinien zu anderen Wissenschaften aufzuzeigen.
- 37. die Relevanz fachlicher Inhalte in Bezug auf das spätere Berufsfeld einzuschätzen.
- 38. mich in neue Entwicklungen des Faches einzuarbeiten.



n=107	mw=2,5	md=2,0	s=1,1
n=731	mw=3,2	md=3,0	s=1,5
n=110	mw=2,4	md=2,0	s=1,1
n=744	mw=3,1	md=3,0	s=1,5
n=111	mw=2,4	md=2,0	s=1,1
n=749	mw=2,7	md=2,0	s=1,3
n=109	mw=2,3	md=2,0	s=0,9
n=743	mw=3,0	md=3,0	s=1,5
n=108	mw=2,6	md=2,0	s=1,1
n=740	mw=3,3	md=3,0	s=1,5
n=111	mw=2,3	md=2,0	s=1,0
n=743	mw=3,2	md=3,0	s=1,7
n=109	mw=2,4	md=2,0	s=1,2
n=735	mw=3,3	md=3,0	s=1,7
n=111	mw=3,0	md=3,0	s=1,4
n=746	mw=3,3	md=3,0	s=1,6
n=109	mw=3,3	md=3,0	s=1,6
n=742	mw=3,9	md=4,0	s=1,8
n=109	mw=3,0	md=3,0	s=1,3
n=743	mw=3,7	md=4,0	s=1,8